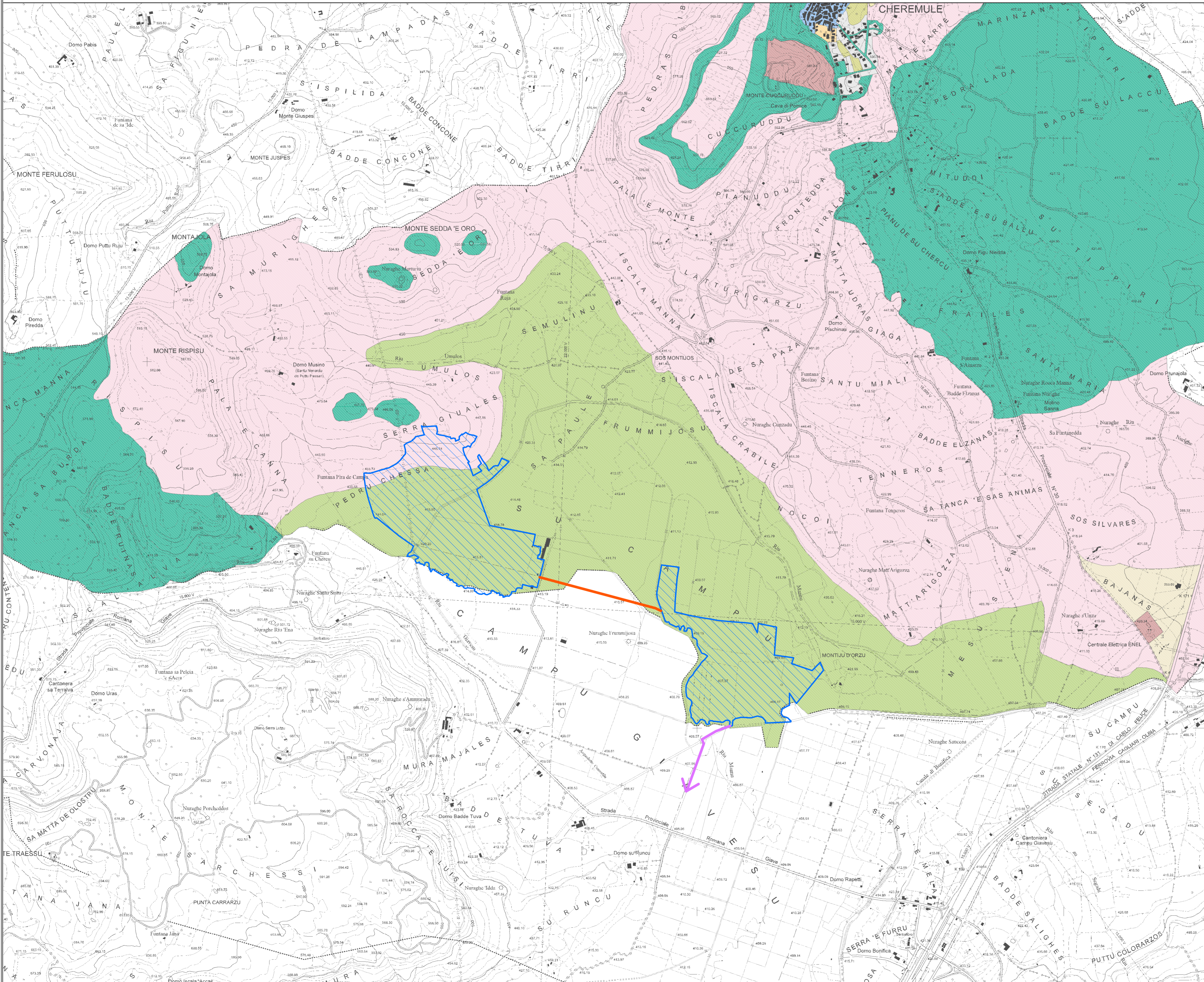


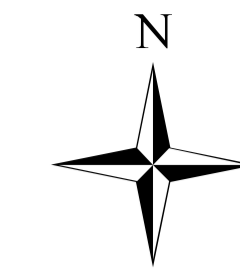
0 125 250 500 750 1.000 metri

Carta della zonizzazione urbanistica (PUC)



LEGENDA

- Area impianto
- Cavidotto di connessione
- Tratto iniziale del cavidotto AT di connessione a SE TERNA
Per i dettagli vedasi elaborato TAV_CON_01_COR



Zona A - Centro storico-artistico o di particolare pregio ambientale		
Zona B - Completamento residenziale		
B1	Zona di completamento adiacente alla zona A.	
B2	Zona di completamento esterno.	
Zona C - Espansione residenziale		
Zona E - Agricola		
E1	Terreni caratterizzati da una produzione agricola intensiva.	
E2	Terreni di primaria importanza per la funzione agricola.	
E5	Terreni marginali per l'attività agricola.	
Zona F - Turistica		
Zona G - Servizi Generali		
Zona H - Salvaguardia		



REGIONE AUTONOMA DELLA SARDEGNA
COMUNE DI CHEREMULE
Provincia di Sassari (SS)



PROGETTO DEFINITIVO PER LA REALIZZAZIONE DI UN IMPIANTO AGRO-FOTOVOLTAICO DENOMINATO CHEREMULE
Loc. "Perda Chessa" e "Su Campu", Chermule (SS) - 07040, Sardegna, Italia
Potenza Nominale 42'312,6 kWp + Sistema di accumulo Potenza Nominale 35'120,0 kW

	Coordinamento Progettisti INNOVA SERVICE S.r.l. Via Santa Margherita n. 4 - 09124 Cagliari (CA) P.IVA 03379940921. PEC: innovaserviceca@pec.it	Gruppo di lavoro VIA (S.I.G.E.A. S.r.l.) Dott. Geol. Luigi Maccioni - Coordinamento VIA Ing. Manuela Maccioni - Paesaggio Dott. Agr. Vincenzo Satta - Fauna Flora Vegetazione Dott. Stefano Cherchi - Archeologia Dott. Geol. Stefano Demontis - Georisorse Dott. Geol. Valentino Demurtas - Georisorse
	Coordinamento gruppo di lavoro VIA S.I.G.E.A. S.r.l. Via Cavalcani n. 1 - 09047 Selargius (CA) P.IVA 02698620925. PEC: sigeamaccioni@pec.it	
	Committente - Sviluppo progetto FV: BETA TORO S.r.l. Via Mercato n. 3/5 - 20121 Milano (MI) P.IVA 12032630969. PEC: betatorosi@lamiapec.it	Gruppo di lavoro Progettazione Agronomica Agr. Stefano Atzeni - Agronomo
	Sviluppo progetto Agricolo: Azienda Agricola Lotta Marco Michele Via Ponti sa Murta n. 21 - 09097 San Nicolò D'Arcidano (OR) P.IVA 01134970951. PEC: marcomichelolotta@pec.it	
		Gruppo di lavoro Progettazione Elettrica Ing. Claudio Sorgia - Ing. Elettrico Ing. Giambattista Tore - Ing. Elettrico
		Altri Progettisti Ing. Luca Mammocchi - Ing. Civile - Strutturista Arch. Giorgio Roberto Porpiglia - Progettista

Elaborato				
CARTA ZONIZZAZIONE PUC				
Codice elaborato TAV_GEN_06_PUC		Scala 1:10.000	Formato	
REV.	DATA	ESEGUITO	VERIFICATO	APPROVATO
00	Novembre 2023	Dott. Valentino Demurtas	Dott. Luigi Maccioni	BETA TORO S.r.l.
Note				