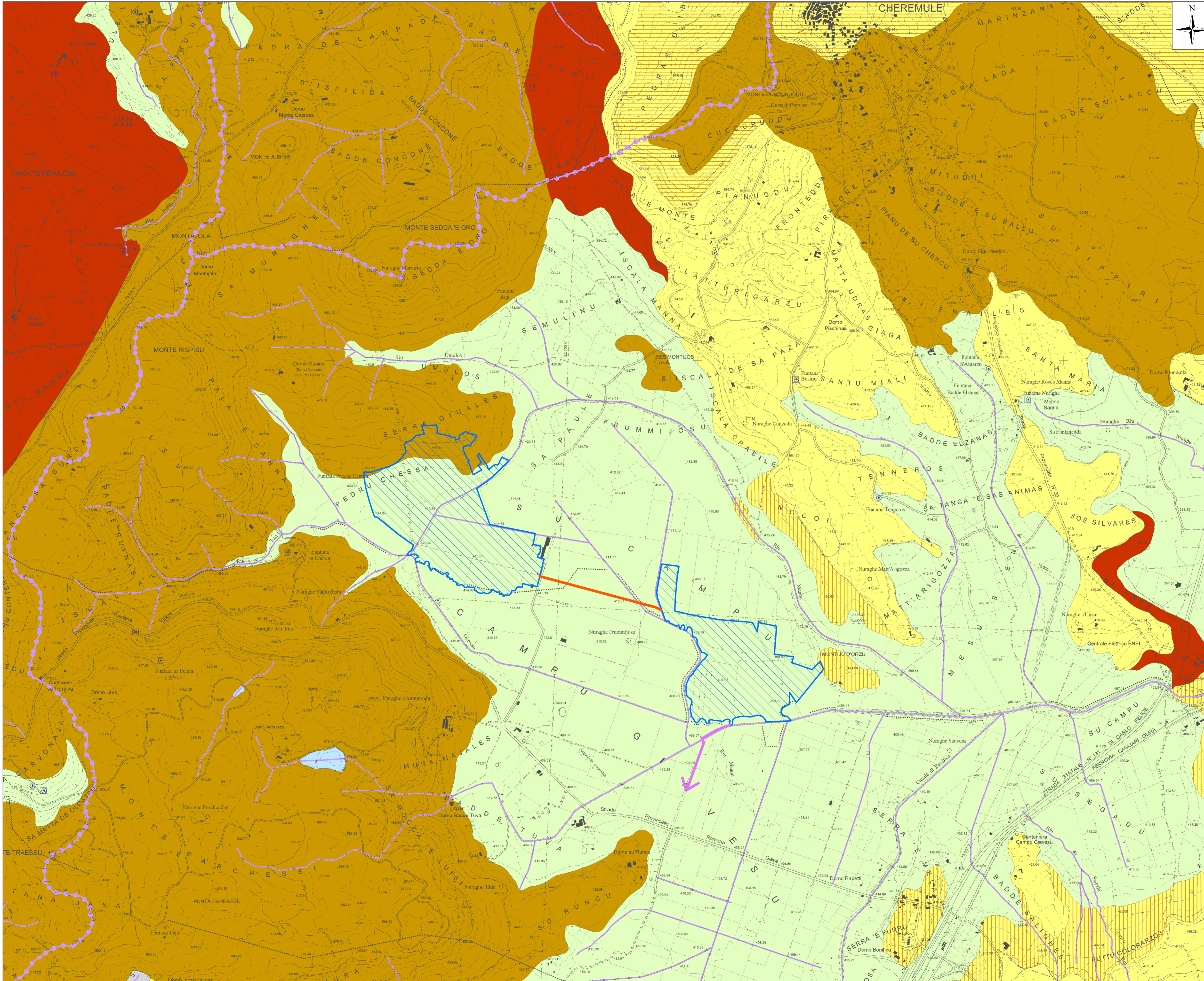


0 125 250 500 750 1.000 metri

Carta idrogeologica



LEGENDA

- Area impianto
- Cavidotto di connessione
- Tratto iniziale del cavidotto AT di connessione a SE TERNA
Per i dettagli vedasi elaborato TAV_CON_01_COR

Idrogeologia			
Codice	Unità idrogeologica	Litologia	Permeabilità
1	Unità Detritico-Carbonatica Quaternaria	Detriti di fonda; colli eluvio-colluviali; depositi di versante.	Permeabilità da medio-bassa a bassa per porosità.
2	Unità delle alluvioni Plio-Quaternarie	Depositi alluvionali.	Permeabilità alta per porosità.
3	Unità delle Vulcaniti Plio-Quaternarie	Depositi piroclastici di flusso pomiceo cinerifico.	Permeabilità bassa per fratturazione.
6a	Unità Detritico-Carbonatica Oligo-miocenica inferiore	Marne, marne arenacee e calcari marinosi.	Permeabilità medio-alta per cementazione e fratturazione.
		Calcari di ambiente marino	Permeabilità media per porosità.
		Depositi epiclastici.	Permeabilità medio-bassa per fratturazione.
7	Unità delle Vulcaniti Oligo-Mioceniche	Lave andesitiche; trachibasalti; lave andesitiche e depositi di flusso piroclastico.	Permeabilità medio-bassa per fratturazione.

ELEMENTI DELL'IDROGRAFIA SUPERFICIALE

Codice	Descrizione	SIMBOLO
IS00	Corso d'acqua	
Lg	Lago	
IS10	Spariacque superficiale	

ELEMENTI DELL'IDROGRAFIA SOTTERRANEA

Codice	Descrizione	SIMBOLO
IP01	Sorgente	
IP08	Pozzo	



REGIONE AUTONOMA DELLA SARDEGNA
COMUNE DI CHEREMULE
Provincia di Sassari (SS)



PROGETTO DEFINITIVO PER LA REALIZZAZIONE DI UN IMPIANTO AGRO-FOTOVOLTAICO DENOMINATO CHEREMULE
Loc. "Perda Chessa" e "Su Campu", Chermule (SS) - 07040, Sardegna, Italia
Potenza Nominale 42'312,6 kWp + Sistema di accumulo Potenza Nominale 35'120,0 kW

	Coordinamento Progettisti INNOVA SERVICE S.r.l. Via Santa Margherita n. 4 - 09124 Cagliari (CA) P.IVA 03379940921, PEC: innovaserviceca@pec.it	Gruppo di lavoro VIA (S.I.G.E.A. S.r.l.) Dott. Geol. Luigi Maccioni - Coordinamento VIA Ing. Manuela Maccioni - Paesaggio Dott. Agr. Vincenzo Satta- Fauna Flora Vegetazione Dott. Stefano Cherchi - Archeologia Dott. Geol. Stefano Demontis - Georisorse Dott. Geol. Valentino Demurtas - Georisorse
	Coordinamento gruppo di lavoro VIA S.I.G.E.A. S.r.l. Via Cavalcanti n. 1 - 09047 Selargius (CA) P.IVA 02698620925, PEC: sigeamaccioni@pec.it	Gruppo di lavoro Progettazione Agronomica Agr. Stefano Atzeni - Agronomo
	Committente - Sviluppo progetto FV: BETA TORO S.r.l Via Mercato n. 3/5 - 20121 Milano (MI) P.IVA 12032630969, PEC: betatorosrl@lamiapec.it	Gruppo di lavoro Progettazione Elettrica Ing. Claudio Sorgia - Ing. Elettrico Ing. Giambattista Tore - Ing. Elettrico
	Sviluppo progetto Agricolo: Azienda Agricola Lotta Marco Michele Via Ponti sa Murta n. 21 - 09097 San Nicolo D'Arcoidano (OR) P.IVA 01134970951, PEC: marcomichelotta@pec.it	Altri Progettisti Ing. Luca Marmocchi - Ing. Civile - Strutturista Arch. Giorgio Roberto Porpiglia - Progettista

Elaborato				
CARTA IDROGEOLOGICA				
Codice elaborato		Scala	Formato	
TAV_GEN_10_IDRO		1:10.000		
REV.	DATA	ESEGUITO	VERIFICATO	APPROVATO
00	Novembre 2023	Dott. Stefano Demontis	Dott. Luigi Maccioni	BETA TORO S.r.l.
Note				