




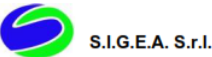


REGIONE AUTONOMA DELLA SARDEGNA
COMUNE DI CHEREMULE
Provincia di Sassari (SS)



PROGETTO DEFINITIVO PER LA REALIZZAZIONE DI UN IMPIANTO
AGRO-FOTOVOLTAICO DENOMINATO CHEREMULE

Loc. "Perda Chessa" e "Su Campu", Chermule (SS) - 07040, Sardegna, Italia

Potenza Nominale 42'312,6 kWp + Sistema di accumulo Potenza Nominale 35'120,0 kW

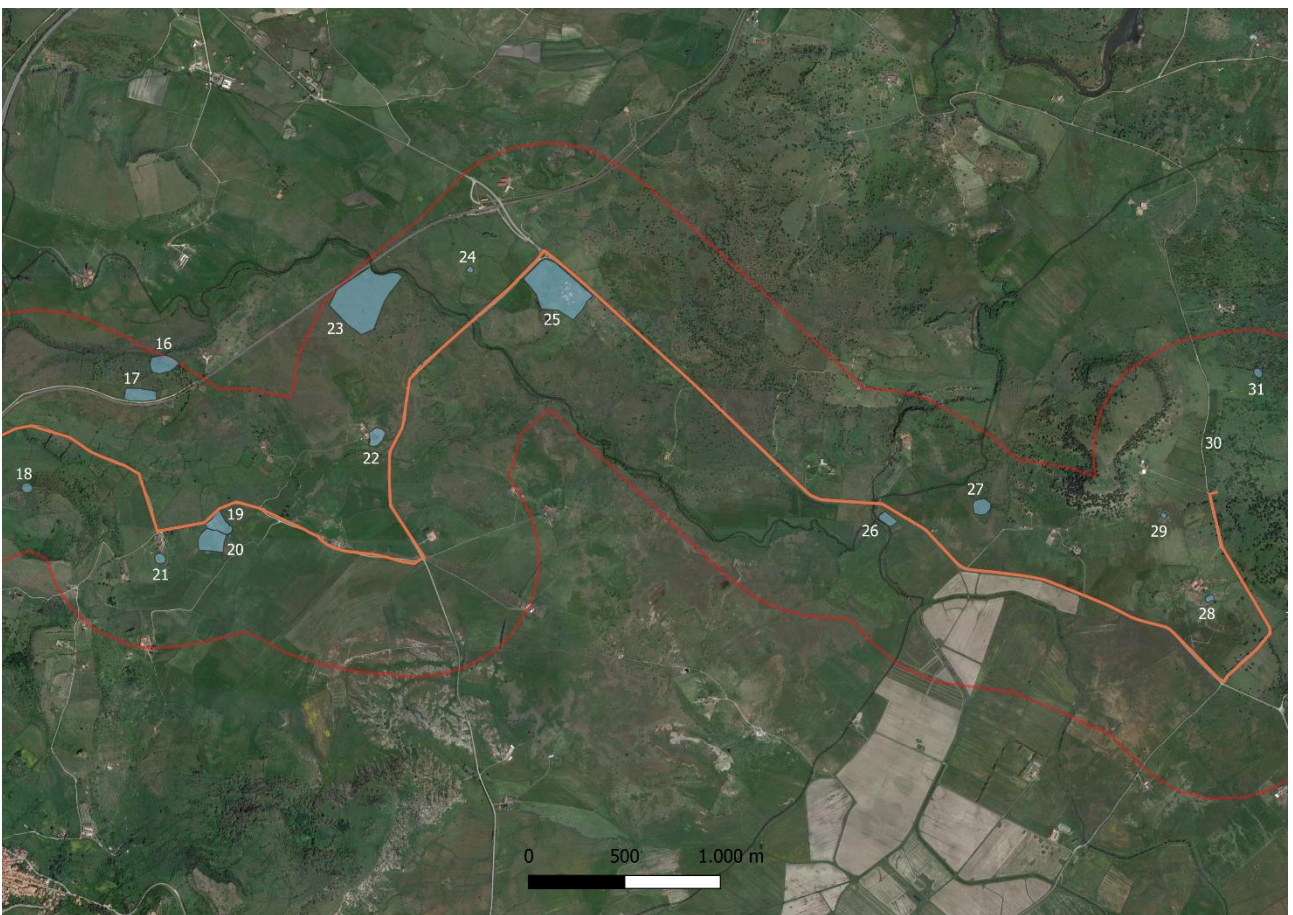
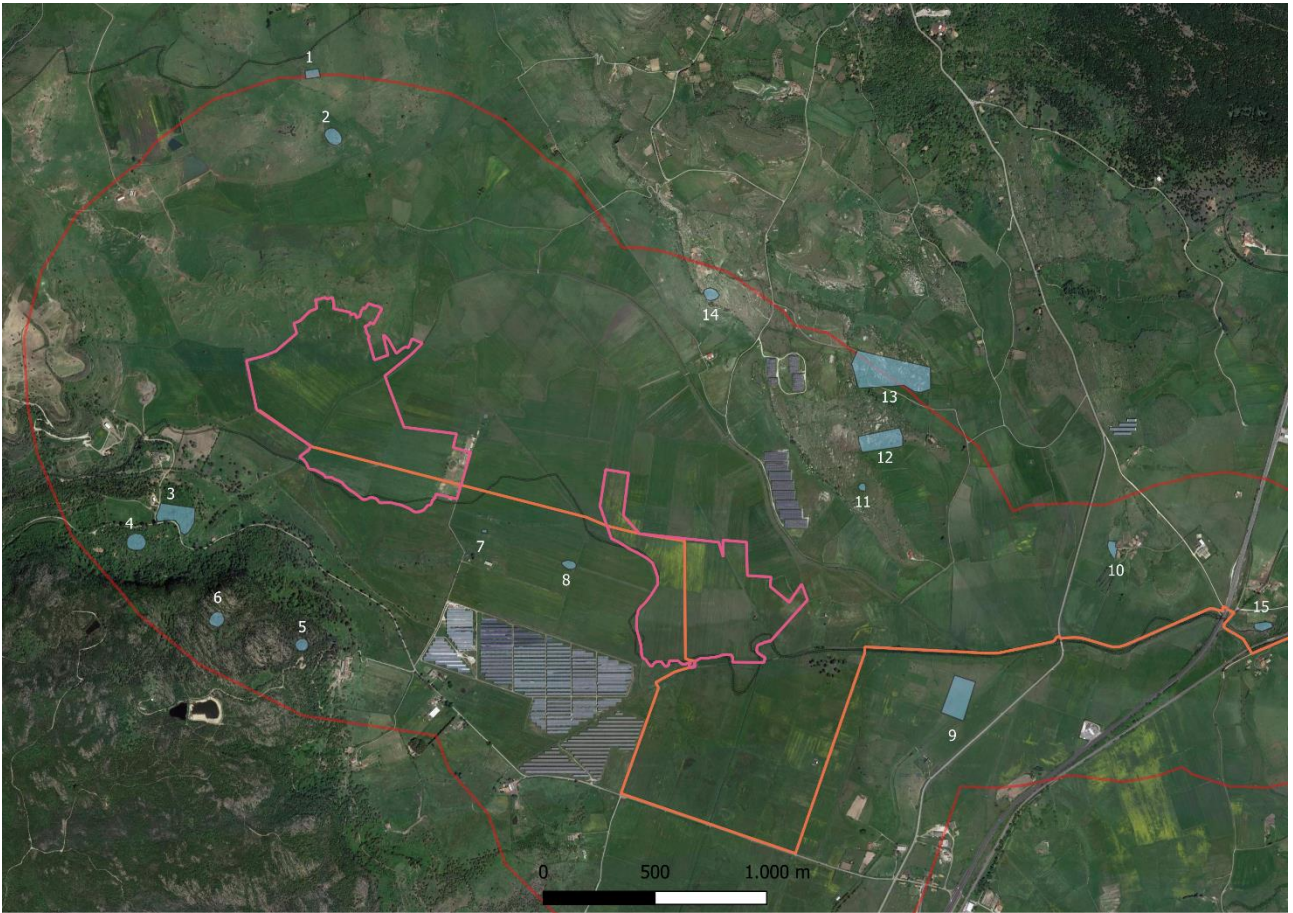
	Coordinamento Progettisti INNOVA SERVICE S.r.l. Via Santa Margherita n. 4 - 09124 Cagliari (CA) P.IVA 03379940921, PEC: innovaserviceca@pec.it	Gruppo di lavoro VIA (S.I.G.E.A. S.r.l.) Dott. Geol. Luigi Maccioni - Coordinamento VIA Ing. Manuela Maccioni - Paesaggio Dott. Agr. Vincenzo Satta- Fauna Flora Vegetazione Dott. Stefano Cherchi - Archeologia Dott. Geol. Stefano Demontis – Georisorse Dott. Geol. Valentino Demurtas – Georisorse Gruppo di lavoro Progettazione Agronomica Agr. Stefano Atzeni – Agronomo Gruppo di lavoro Progettazione Elettrica Ing. Claudio Sorgia – Ing. Elettrico Ing. Giambattista Tore – Ing. Elettrico Altri Progettisti Ing. Luca Marmocchi – Ing. Civile - Strutturista Arch. Giorgio Roberto Porpiglia – Progettista
	Coordinamento gruppo di lavoro VIA S.I.G.E.A. S.r.l. Via Cavalcanti n. 1 - 09047 Selargius (CA) P.IVA 02698620925, PEC: sigeamaccioni@pec.it	
	Committente - Sviluppo progetto FV: BETA TORO S.r.l Via Mercato n. 3/5 - 20121 Milano (MI) P.IVA 12032630969, PEC: betatorosrl@lamiapec.it	
	Sviluppo progetto Agricolo: Azienda Agricola Lotta Marco Michele Via Ponti sa Murta n. 21 - 09097 San Nicolò D'Arcidano (OR) P.IVA 01134970951, PEC: marcomichelelotta@pec.it	

Elaborato

CARTA ARCHEOLOGICA

Codice elaborato TAV_SP_ARCH_01			Scala GRAFICA	Formato
REV.	DATA	ESEGUITO	VERIFICATO	APPROVATO
00	Novembre 2023	Dott. Stefano Cherchi	Dott. Luigi Maccioni	BETA TORO S.r.l.

Note

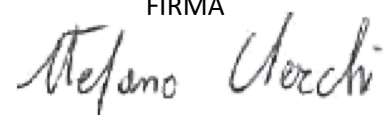


1. Ritrovamenti di Monte Seda de Oro; 2. Nuraghe Marturiu; 3. Nuraghe Santu Sistu; 4. Nuraghe Riu Ena; 5. Nuraghe s'Ammuradu; 6. Muraglia di s'Ammuradu; 7. Nuraghe Pedra Lada; 8. Nuraghe Frummigosu; 9. Nuraghe Saucchos; 10. Nuraghe Sunsa; 11. Nuraghe Mattarigtza; 12. Necropoli di Mattarigotza; 13. Necropoli di Tennero; 14. Nuraghe Cunzadu; 15. Nuraghe Ponte; 16. Nuraghe Cadeddu; 17. Insediamento romano di Cadeddu; 18. Nuraghe Sa Pala 'e sa Turre; 19. Nuraghe Figu; 20. Tomba di giganti di Figu; 21. Nuraghe Manigas; 22. Nuraghe Don Furadu; 23. Sito di Oes; 24. Nuraghe Banzalza; 25. Sito di Sassu 'e Sorres; 26. Tomba di giganti di Ponte Valenti; 27. Nuraghe Sant'Elena; 28. Nuraghe Muru Pizzinu; 29. Nuraghe Cagai; 30. Tomba di giganti di Cujaru o Morette; 31. Nuraghe Cujaru.

DATA

30/11/2023

FIRMA

Handwritten signature of Stefano Cerchi in black ink.