

LEGENDA

- LINEA IN CAVO 36 KV CORIGLIANO 43.8 - SE 380/50/36 KV GALATINA 2
- AREA STAZIONE ELETTRICA
- AREA IMPIANTO AFV CORIGLIANO 43.8
- CANINE DI RACCOLTA AFV CORIGLIANO 43.8
- CABINA UTENTE AFV CORIGLIANO 43.8
- + ATTRAVERSAMENTO
- + PISTE OCCUPAZIONE TEMPORANEA E AREE PROVVISORIE DI CANTIERE
- PARALLELISMO
- VIABILITA' PRIMARIA
- VIABILITA' SECONDARIA

ATTRAVERSAMENTI

- 1 LINEA AEREA BT ISOLATA / LINEA TELEFONICA
- 2 PROBABILE ATTRAVERSAMENTO METANO
- 3 INGRESSO IN STRADA MUNICIPALE (CORSA LATO EST)
- 4 LINEA AEREA BT ISOLATA
- 5 LINEA AEREA MT NUDA
- 6 LINEA AEREA AT
- 7 LINEA AEREA BT ISOLATA
- 8 LINEA TELEFONICA / INGRESSO IN STRADA COMUNALE (CORSA LATO EST)
- 9 LINEA AEREA BT ISOLATA
- 10 LINEA AEREA BT ISOLATA / LINEA TELEFONICA
- 11 LINEA AEREA BT ISOLATA / LINEA TELEFONICA
- 12 LINEA AEREA BT ISOLATA
- 13 LINEA AEREA MT NUDA
- 14 LINEA AEREA BT ISOLATA
- 15 LINEA AEREA BT ISOLATA
- 16 LINEA TELEFONICA / ATTRAVERSAMENTO SU STRADA PROVINCIALE SP19 / PROBABILE ATTRAVERSAMENTO CAVODITI TELECOM
- 17 LINEA AEREA BT ISOLATA
- 18 LINEA AEREA BT ISOLATA / LINEA TELEFONICA / CAMBIO CORSA LATO OVEST
- 19 LINEA AEREA BT ISOLATA DISMESSA
- 20 CAMBIO CORSA LATO EST
- 21 LINEA AEREA AT
- 22 LINEA AEREA BT ISOLATA / LINEA TELEFONICA
- 23 LINEA TELEFONICA
- 24 LINEA AEREA BT ISOLATA / LINEA AEREA AT DOPPIA TERNA
- 25 LINEA AEREA BT ISOLATA
- 26 ATTRAVERSAMENTO STRADA PROVINCIALE SP371
- 27 LINEA TELEFONICA
- 28 LINEA TELEFONICA / CAMBIO CORSA LATO OVEST
- 29 INGRESSO / USCITA DA STRADA PROVINCIALE SP41 (CORSA LATO EST)
- 30 LINEA TELEFONICA
- 31 LINEA TELEFONICA / LINEA AEREA BT ISOLATA
- 32 LINEA AEREA MT NUDA
- 33 LINEA AEREA BT NUDA / LINEA TELEFONICA INTERRATA
- 34 ATTRAVERSAMENTO STRADA PROVINCIALE SP41
- 35 LINEA TELEFONICA
- 36 LINEA AEREA BT ISOLATA / INGRESSO SU STRADA PROVINCIALE SP71 (CORSA LATO OVEST)
- 37 PONTE SU CANALE DELL'ASSO
- 38 LINEA AEREA AT
- 39 USCITA DA STRADA PROVINCIALE SP71 / LINEA TELEFONICA
- 40 LINEA TELEFONICA
- 41 LINEA AEREA BT ISOLATA

PARALLELISMI

- A LINEA AEREA MT NUDA
- B LINEA AEREA BT ISOLATA
- C LINEA TELEFONICA
- D ILLUMINAZIONE PUBBLICA
- E PROBABILE PARALLELISMO CAVODITI TELECOM
- F LINEA AEREA BT NUDA
- G CANALE DELL'ASSO
- H PROBABILE PARALLELISMO LINEA BT INTERRATA
- I METANODOTTO SWAM
- L ILLUMINAZIONE CAMPO FOTOVOLTAICO
- M LINEA TELEFONICA DISMESSA



REVISIONI A 19.02.2024 103 013 063 Aggiornamento a seguito ricezione commenti cliente A 15.12.2023 103 013 063 Emisione per autorizzazione	
PROGETTO ARNG SOLAR XI Srl Corso Europa, 22 20122 - Milano (MI)	CLIENTE IMPIANTO AGRIVOLTAICO 43.8 MW CORIGLIANO 43.8
REDATTORE E COORDINATORE BRULLI trasmissioni	TIPOLOGIA COROGRAFIA ATTRAVERSAMENTI ED ACCESSI AL CANTIERE
Scala: 1:5000 Formato: A0 Foglio: 2/4	Numero Documento: 4 1 8 2 3 4 B



LEGENDA

- LINEA IN CAVO 36 KV CORIGLIANO 43.8 - SE 380/50/36 KV GALATINA 2
- AREA STAZIONE ELETTRICA
- AREA IMPIANTO AVF CORIGLIANO 43.8
- CANINE DI RACCOLTA AVF CORIGLIANO 43.8
- CABINA UTENTE AVF CORIGLIANO 43.8
- + ATTRAVERSAMENTO
- + PISTE OCCUPAZIONE TEMPORANEA E AREE PROVVISORE DI CANTIERE
- PARALLELISMO
- VIABILITA' PRIMARIA
- VIABILITA' SECONDARIA

ATTRAVERSAMENTI

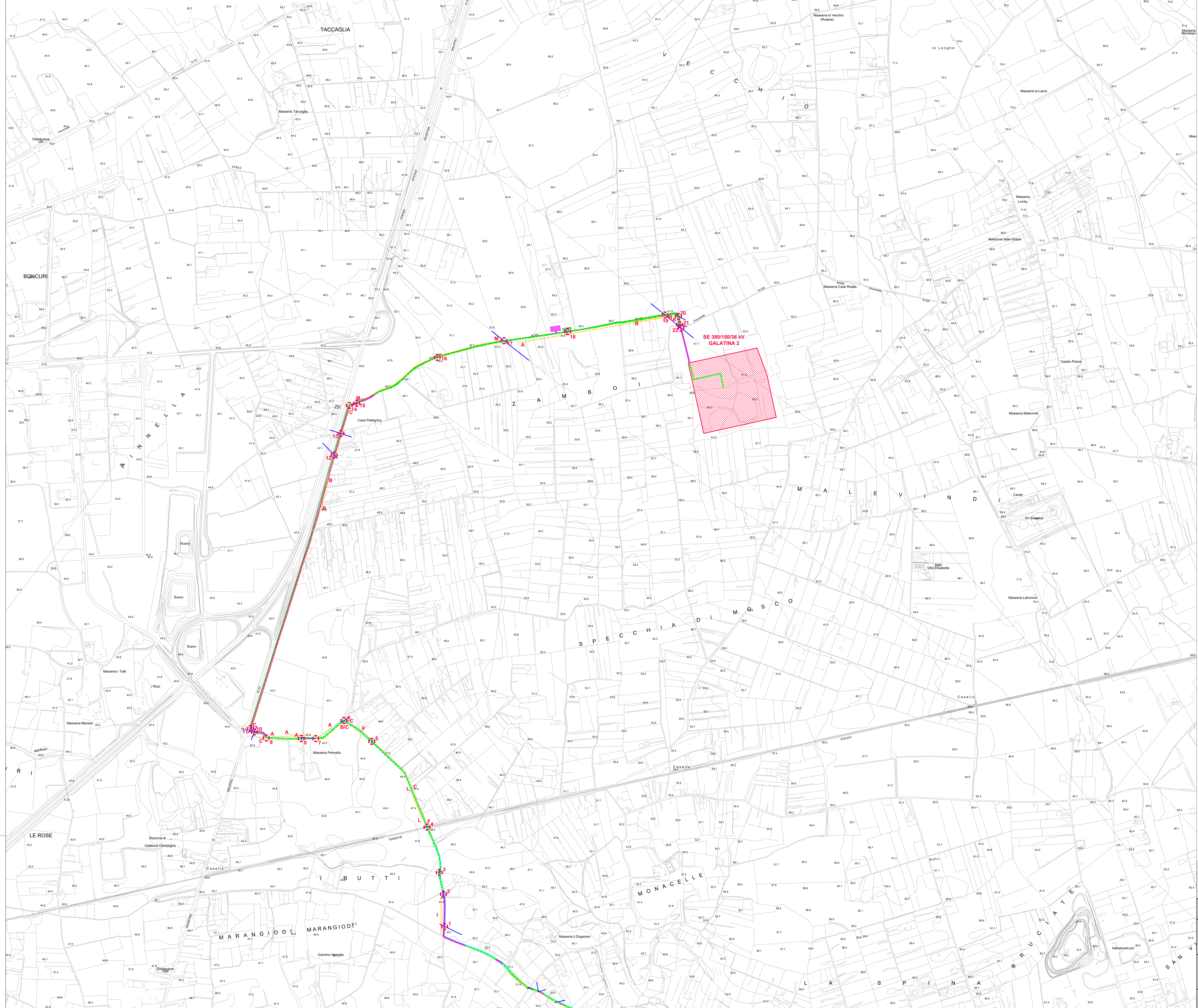
1	LINEA AEREA BT ISOLATA	46	LINEA AEREA BT ISOLATA
2	LINEA AEREA BT NUDA	47	LINEA AEREA AT
3	LINEA TELEFONICA	48	LINEA AEREA BT ISOLATA
4	LINEA TELEFONICA	49	LINEA AEREA BT ISOLATA
5	LINEA AEREA BT ISOLATA	50	PROBABILE ATTRAVERSAMENTO LINEA BT INTERRATA
6	LINEA AEREA BT ISOLATA	51	LINEA AEREA BT NUDA / ATTRAVERSAMENTO SPA7
7	LINEA AEREA BT ISOLATA DISMESSA / PROBABILE LINEA TELEFONICA INTERRATA / CAMBIO CORSIA LATO OVEST	52	LINEA AEREA MT NUDA
8	LINEA AEREA BT ISOLATA	53	LINEA AEREA BT NUDA
9	PROBABILE LINEA TELEFONICA INTERRATA / LINEA AEREA BT ISOLATA	54	LINEA AEREA MT NUDA
10	LINEA AEREA BT ISOLATA	55	LINEA AEREA BT ISOLATA
11	LINEA AEREA BT ISOLATA / CAMBIO CORSIA LATO OVEST	56	LINEA TELEFONICA CAMBIO CORSIA LATO OVEST
12	LINEA AEREA BT NUDA / LINEA AEREA BT ISOLATA	57	LINEA AEREA BT ISOLATA
13	LINEA AEREA BT NUDA	58	LINEA AEREA BT ISOLATA
14	LINEA AEREA BT ISOLATA	59	LINEA AEREA MT NUDA
15	LINEA TELEFONICA / LINEA AEREA BT ISOLATA	60	LINEA AEREA BT NUDA / LINEA AEREA BT ISOLATA
16	LINEA AEREA BT ISOLATA / LINEA TELEFONICA	61	LINEA TELEFONICA
17	CAMBIO CORSIA LATO EST	62	LINEA TELEFONICA
18	LINEA TELEFONICA		
19	LINEA AEREA BT ISOLATA / LINEA TELEFONICA		
20	LINEA TELEFONICA		
21	LINEA AEREA MT NUDA		
22	LINEA AEREA BT ISOLATA / CAMBIO CORSIA LATO OVEST		
23	LINEA TELEFONICA		
24	LINEA TELEFONICA		
25	LINEA AEREA BT NUDA / LINEA AEREA BT ISOLATA		
26	LINEA AEREA MT NUDA		
27	LINEA AEREA BT NUDA		
28	LINEA AEREA BT ISOLATA		
29	LINEA TELEFONICA / LINEA AEREA BT ISOLATA		
30	LINEA AEREA BT ISOLATA		
31	LINEA TELEFONICA		
32	PONTE SU CANALE RASCHIONE		
33	ATTRAVERSAMENTO STRADA PROVINCIALE SP288 / LINEA TELEFONICA		
34	LINEA AEREA BT ISOLATA		
35	INIZIO MURO DI CONTENIMENTO IN CLS		
36	FINE MURO DI CONTENIMENTO IN CLS		
37	LINEA AEREA BT ISOLATA		
38	LINEA AEREA BT ISOLATA / PROBABILE ATTRAVERSAMENTO LINEA BT INTERRATA		
39	PROBABILE ATTRAVERSAMENTO LINEA BT INTERRATA		
40	PROBABILE ATTRAVERSAMENTO LINEA BT INTERRATA		
41	PROBABILE ATTRAVERSAMENTO LINEA BT INTERRATA		
42	PROBABILE ATTRAVERSAMENTO LINEA BT INTERRATA		
43	PROBABILE ATTRAVERSAMENTO LINEA MT SOLO INTERRATA		
44	CAMBIO CORSIA LATO EST		
45	LINEA TELEFONICA		

PARALLELISMI

A	LINEA AEREA MT NUDA
B	LINEA AEREA BT ISOLATA
C	LINEA TELEFONICA
D	ILLUMINAZIONE PUBBLICA
E	PROBABILE PARALLELISMO CAVODITI TELECOM
F	LINEA AEREA BT NUDA
G	CANALE DELL'ASSO
H	PROBABILE PARALLELISMO LINEA BT INTERRATA
I	METANO DOTTO SIAM
L	ILLUMINAZIONE CAMPO FOTOVOLTAICO
M	LINEA TELEFONICA DISMESSA



19.02.2024 15.12.2023 103 093 063 DATA ELABORATO VERIFICATO APPROVATO DESCRIZIONE		Aggiornamento a seguito ricezione commenti cliente Emisione per autorizzazione	
PROGETTO ARNG SOLAR XI Srl Corso Europa, 22 20122 - Milano (MI)		PRODOTTO DA IMPIANTO AGRIVOLTAICO 43.8 MW CORIGLIANO 43.8	
REDATTORE E COORDINATORE BRULLI trasmissioni		TITOLO COROGRAFIA ATTRAVERSAMENTI ED ACCESSI AL CANTIERE	
Scala 1:5000	Formato A0	Foglio n.° 3/4	n.° Documento 4 1 8 2 3 4 B



LEGENDA


- LINEA IN CAVO 36 KV CORIGLIANO 43.8 - SE 380/150/36 KV GALATINA 2
- AREA STAZIONE ELETTRICA
- AREA INFANNO AVV CORIGLIANO 43.8
- CABINE DI RACCOLTA AVV CORIGLIANO 43.8
- CABINA UTENTE AVV CORIGLIANO 43.8
- + ATRAVVERSAMENTO
- + PISTE OCCUPAZIONE TEMPORANEA PER ACCESSO AL CAVOTTO E AREE PROVVISORIE DI CANTIERE
- PARALLELISMO
- "MABILITA' PRIMARIA
- "MABILITA' SECONDARIA

ATTRAVVERSAMENTI

- 1 LINEA AEREA MT NUDA
- 2 METANDOTTO SNAM
- 3 PONTE SU CANALE
- 4 FERROVIA SUD-EST
- 5 LINEA AEREA BT ISOLATA DISMESSA
- 6 PROBABILE LINEA TELEFONICA INTERRATA / LINEA AEREA BT ISOLATA
- 7 LINEA AEREA BT ISOLATA
- 8 LINEA AEREA BT ISOLATA
- 9 CAMBIO CORSA LATO EST
- 9 LINEA AEREA MT ISOLATA
- 10 LINEA TELEFONICA
- 11 LINEA AEREA MT NUDA
- 12 LINEA AEREA BT ISOLATA
- 13 INGRESSO SU STRADA PROVINCIALE SP329
- 14 METANDOTTO 2I RETE GAS
- 15 METANDOTTO SNAM
- 16 LINEA AEREA AT
- 17 LINEA AEREA MT NUDA
- 18 LINEA AEREA AT
- 18 LINEA AEREA BT ISOLATA / LINEA TELEFONICA
- 19 LINEA AEREA MT NUDA
- 20 LINEA AEREA MT NUDA
- 21 LINEA AEREA MT NUDA
- 22 LINEA AEREA MT NUDA

PARALLELISMI

- A LINEA AEREA MT NUDA
- B LINEA AEREA BT ISOLATA
- C LINEA TELEFONICA
- D ILLUMINAZIONE PUBBLICA
- E PROBABILE PARALLELISMO CAVOTTI TELECOM
- F LINEA AEREA BT NUDA
- G CANALE DOLL'ASSO
- H PROBABILE PARALLELISMO LINEA BT INTERRATA
- I METANDOTTO SNAM
- L ILLUMINAZIONE CAMPO FOTVOLTAICO
- M LINEA TELEFONICA DISMESSA



Giacca Baccini

REVISIONI: A 19.02.2024 103 013 065 Aggiornamento a seguito ricezione commenti cliente A 15.12.2023 103 013 065 Emissione per autorizzazione	REVISIONI: DATA ELABORATO VERIFICATO APPROVATO DESCRIZIONE
CODICE PROGETTO: C.P. 202300587	PRODOTTO DA: IMPIANTO AGRIVOLTAICO 43.8 MW
PRODOTTO DA: ARNG SOLAR XI Srl Corso Europa, 13 20122 - Milano (MI)	SERVIZIO: CORIGLIANO 43.8
REDATTORE E COORDINATORE: BRULLI <i>Trasmissione</i>	TITOLO: COROGRAFIA ATTRAVVERSAMENTI ED ACCESSI AL CANTIERE
SCALA: 1:5.000	FOGLIO: A0
DATA: 4/4	IN DOCUMENTO: 4 1 8 2 3 4 B