
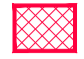
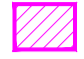

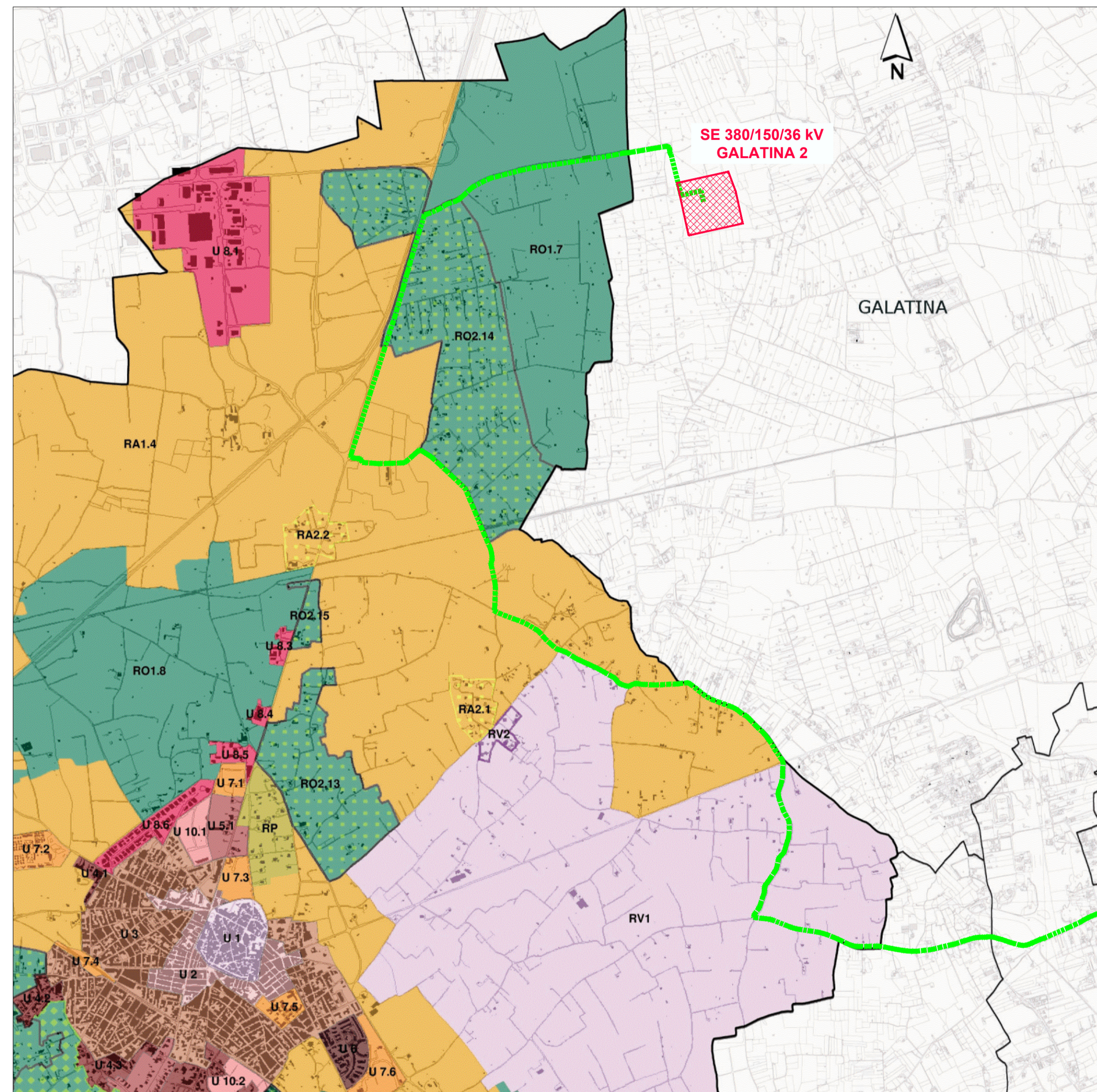


LEGENDA

-  LINEA IN CAVO 36 kV CORIGLIANO 43.8 – SE 380/150/36 kV GALATINA 2
-  AREA STAZIONE ELETTRICA
-  AREA IMPIANTO AFV CORIGLIANO 43.8
-  CABINA UTENTE AFV CORIGLIANO 43.8

CONTESTI TERRITORIALI

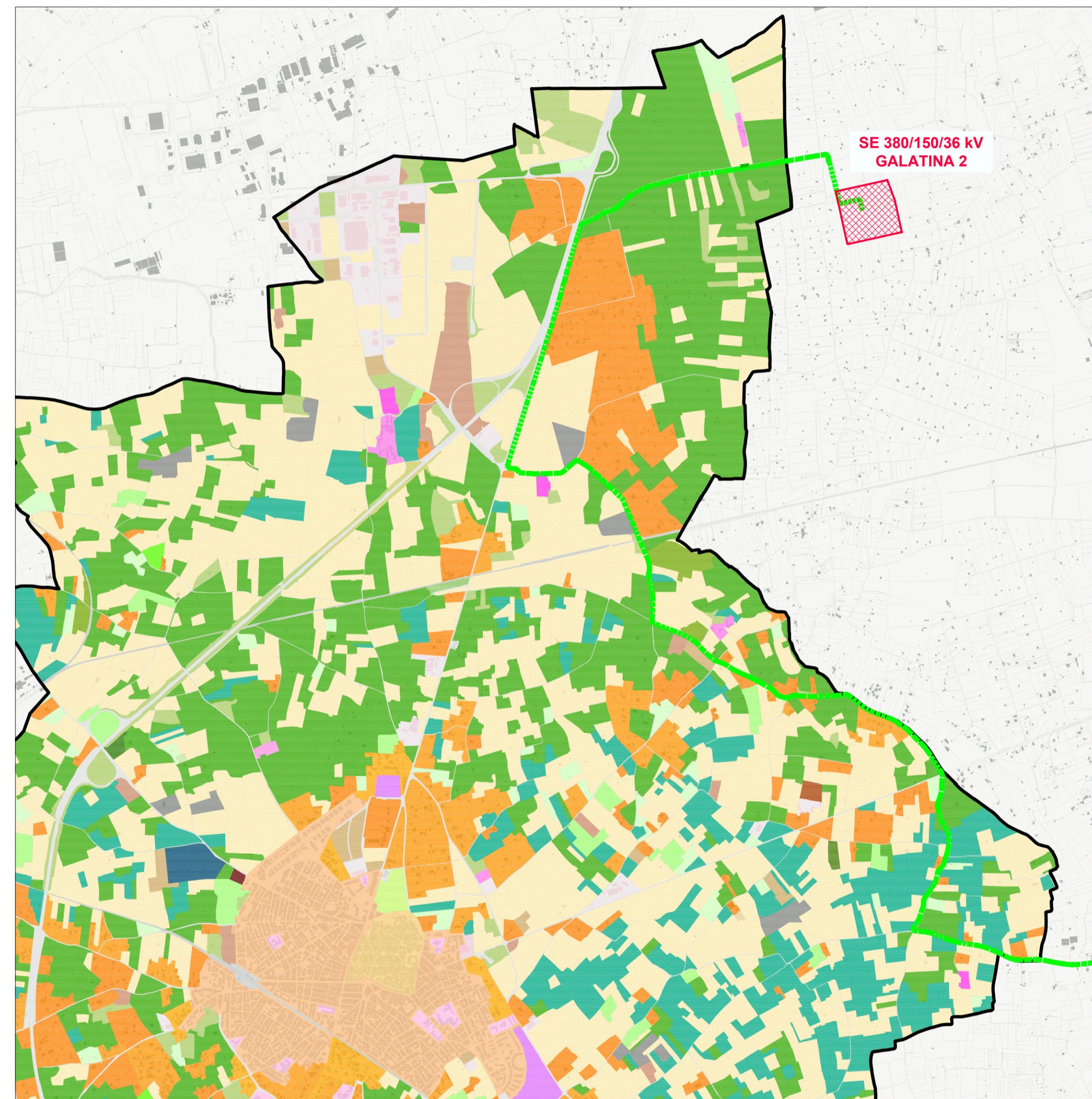
SCALA 1 : 20.000



- Legenda**
- CONTESTI RURALI**
- R1 - Contesto a elevata valenza paesaggistica e ambientale
  - RA1 - Contesto a prevalente valenza agricola
  - RA2 - Contesto a prevalente valenza agricola, con edificato ad alta concentrazione
  - RO1 - Contesto a prevalenza di uliveto
  - RO2 - Contesto a prevalenza di uliveto, con edificato ad alta concentrazione
  - RO3 - Contesto a prevalenza di uliveto, con edificato a bassa concentrazione
  - RV1 - Contesto a prevalenza di vigneto
  - RV2 - Contesto con edificato ad alta concentrazione intercluso in area a prevalenza di vigneto
  - RP - Contesto rurale periburbano
  - RCE - Corridoio ecologico
- CONTESTI URBANI**
- U1 - Contesto storico nelle mura
  - U2 - Contesto storico fuori le mura
  - U3 - Contesto consolidato
  - U4 - Contesto in via di consolidamento
  - U5 - Contesto delle ville
  - U6 - Contesto periferico
  - U7 - Contesto dei servizi
  - U8 - Contesto produttivo
  - U9 - Contesto in formazione in modalità accentrata
  - U10 - Contesto di aree intercluse nell'edificato

USO DEL SUOLO

SCALA 1 : 20.000





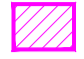

- Legenda**
- Linee Amministrative**
- Uso del Suolo**
- 111, tessuto residenziale continuo antico e denso
  - 112, tessuto residenziale continuo, denso più recente e basso
  - 1121, tessuto residenziale discontinuo
  - 1122, tessuto residenziale rado e nucleiforme
  - 1123, tessuto residenziale sparso
  - 1211, insediamento industriale o artigianale con spazi annessi
  - 1212, insediamento commerciale
  - 1213, insediamento dei grandi impianti di servizi pubblici e privati
  - 1215, insediamento degli impianti tecnologici
  - 1216, insediamenti produttivi agricoli
  - 1217, insediamento in disuso
  - 1221, nei stradali e spazi accessori
  - 1222, nei ferroviarie comprese le superfici annesse
  - 1225, nei ed aree per la distribuzione, la produzione e il trasporto dell'energia
  - 131, aree estrattive
  - 1322, depositi di rottami a cielo aperto, cimiteri di autoveicoli
  - 1331, cantieri e spazi in costruzione e scavi
  - 1332, suoli rimangiati e aridificati
  - 141, aree verdi urbane
  - 1422, aree sportive (calcio, atletica, tennis, etc)
  - 143, cimiteri
  - 211, seminativi semplici in aree non irrigue
  - 221, vigneti
  - 222, frutteti e fruti minori
  - 223, oliveti
  - 241, colture temporanee associate a colture permanenti
  - 242, sistemi culturali e particellari complessi
  - 243, aree prevalentemente occupate da colture agrarie con presenza di spazi naturali
  - 312, boschi di conifere
  - 313, boschi misti di conifere e latifoglie
  - 314, prati alberati, pascoli alberati
  - 321, aree a pascolo naturale, praterie, incolti
  - 322, cespuglieti e arbusteti
  - 323, aree a vegetazione sclerofilla



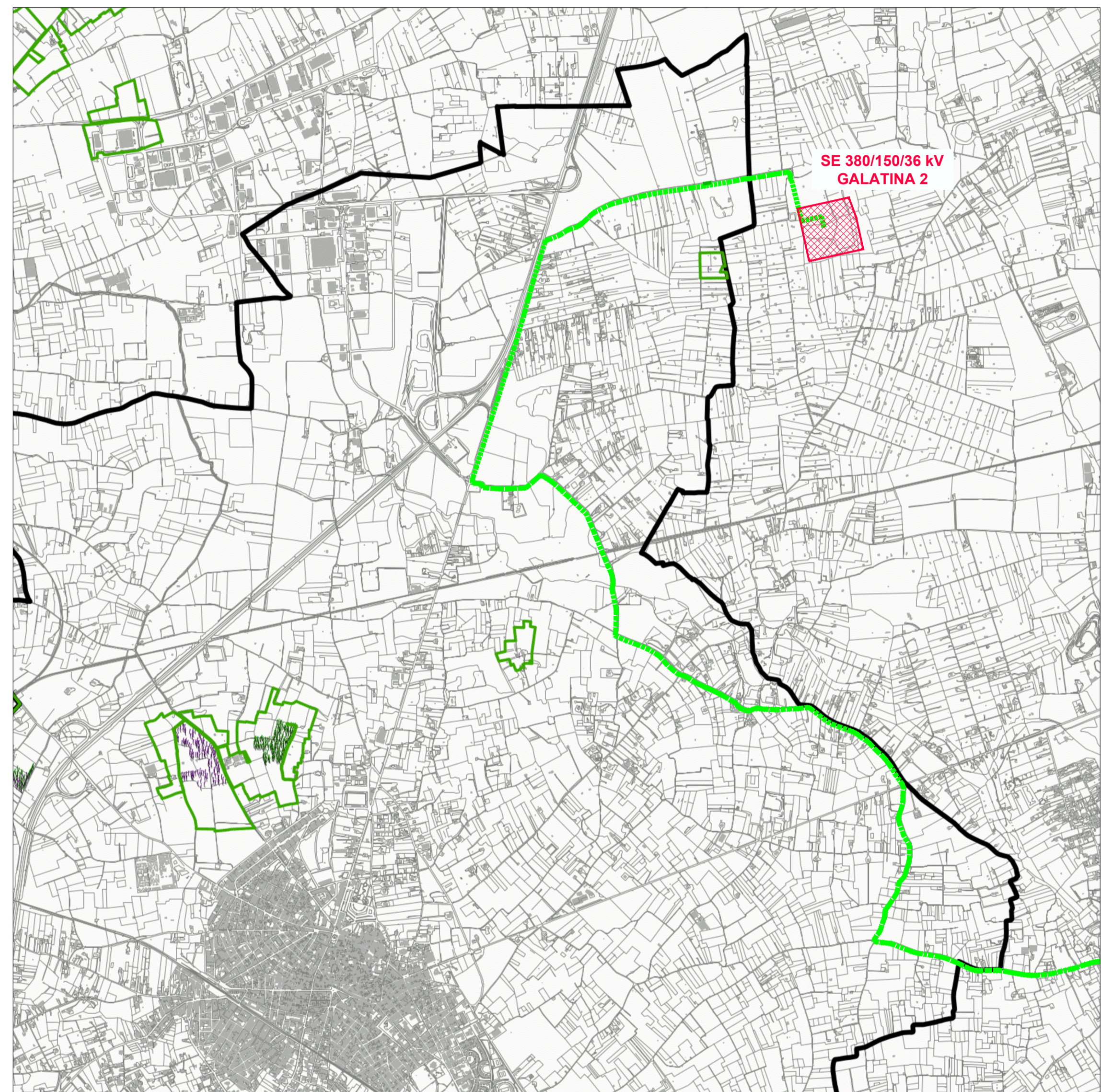
*Giuseppe Baccin*

<p>19.2.2024 107 013 093</p> <p>15.12.2023 107 013 093</p>		<p>Aggiornamento a seguito ricezione commenti cliente</p> <p>Emissione per autorizzazione</p>			
REVISIONE	DATA	ELABORATO	VERIFICATO	APPROVATO	DESCRIZIONE
<p>C.P. 202300587</p>		<p>IMPIANTO AGRIVOLTAICO 43.8 MW</p>			
<p>ARNG SOLAR XI Srl Corso Europa, 13 20122 - Milano (MI)</p>		<p>CORIGLIANO 43.8</p>			
<p><b>BRULLI</b> Trasmissione</p>		<p>INQUADRAMENTO SU PIANIFICAZIONE URBANISTICA E VINCOLI - GALATONE</p>			
SCALA	FORMATO	FOLIO / DI	N. DOCUMENTO		
VARIE	A1	1 / 4	4 1 8 2 9 8 B		

LEGENDA

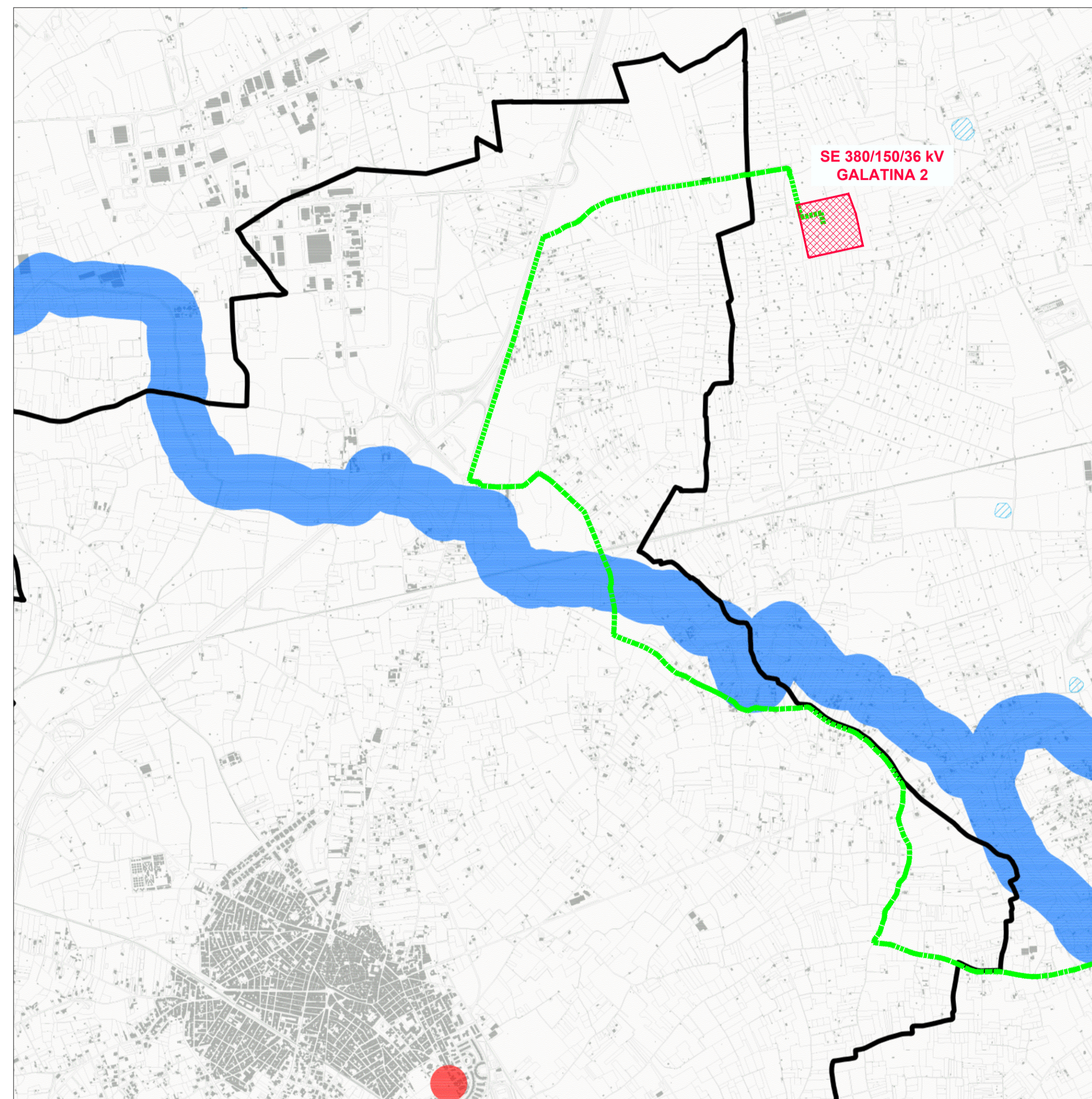
-  LINEA IN CAVO 36 kV CORIGLIANO 43.8 -- SE 380/150/36 kV GALATINA 2
-  AREA STAZIONE ELETTRICA
-  AREA IMPIANTO AFV CORIGLIANO 43.8
-  CABINA UTENTE AFV CORIGLIANO 43.8

ALBERI MONUMENTALI  
SCALA 1 : 20.000



- Legenda
-  Area ulivi censiti
  - DGR 1358/2012
  - DGR 357/2012
  -  Limiti Amministrativi

COMPONENTI GEOMORFOLOGICHE E IDROLOGICHE  
SCALA 1 : 20.000



- Legenda
-  Limiti Amministrativi
  -  UCP - Versanti
  -  UCP - Lama e gravina
  -  UCP - Doline
  -  UCP - Grotte (100m)
  -  UCP - Geositi (100m)
  -  UCP - Inghiottitoi (50m)
  -  UCP\_Cordoni Dunari
  -  BP - Territori costieri (300m)
  -  BP - Territori contermini ai laghi (300m)
  -  BP - Fiumi, torrenti, corsi d'acqua iscritti negli elenchi delle acque pubbliche (150m)
  -  UCP - Reticolo idrografico di connessione della R.E.R. (100m)
  -  UCP - Sorgenti (25m)
  -  UCP - Aree soggette a vincolo idrogeologico


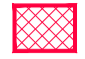
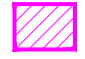



*Giuseppe Brulli*

REVISIONE	DATA	ELABORATO	VERIFICATO	APPROVATO	DESCRIZIONE
B	19.2.2024	107	013	093	Aggiornamento a seguito ricezione commenti cliente
A	15.12.2023	107	013	093	Emissione per autorizzazione

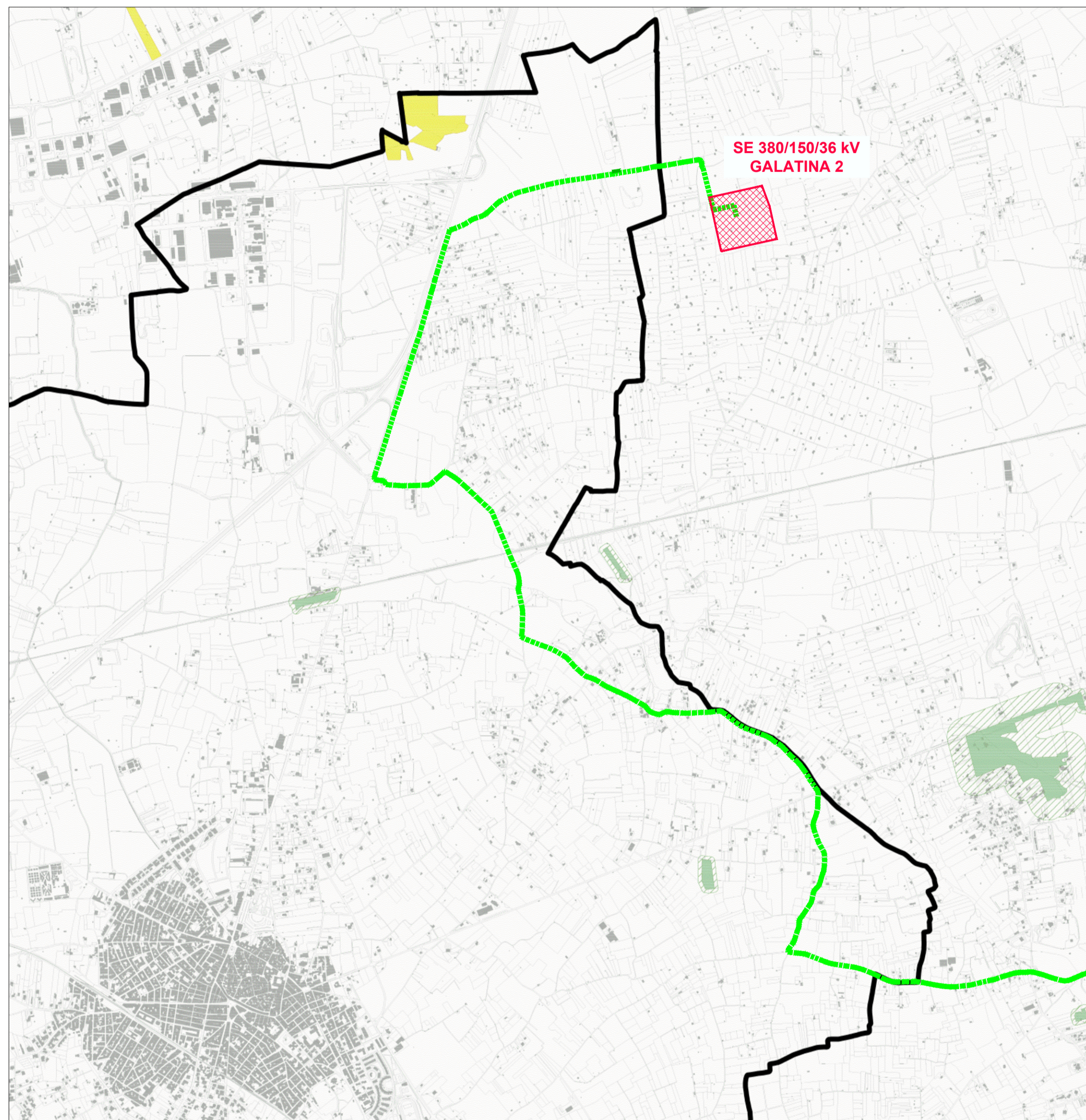
CODICE PRATICA C.P. 202300587	TIPOLOGIA IMPIANTO / POTENZA IN IMMISSIONE IMPIANTO AGRIVOLTAICO 43.8 MW		
PROPONENTE ARNG SOLAR XI Srl Corso Europa, 13 20122 - Milano (MI)	IMPIANTO CORIGLIANO 43.8		
INGEGNERIA & COSTRUZIONI <b>BRULLI</b> ltrasmissione	TITOLO INQUADRAMENTO SU PIANIFICAZIONE URBANISTICA E VINCOLI - GALATONE		
SCALA VARIE	FORMATO A1	FOGLIO / DI 2 / 4	N. DOCUMENTO 4 1 8 2 9 8 B

LEGENDA


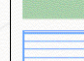












-  LINEA IN CAVO 36 kV CORIGLIANO 43.8 - SE 380/150/36 kV GALATINA 2
-  AREA STAZIONE ELETTRICA
-  AREA IMPIANTO AFV CORIGLIANO 43.8
-  CABINA UTENTE AFV CORIGLIANO 43.8

COMPONENTI BOTANICO-VEGETAZIONALI E AREE PROTETTE E DEI SITI NATURALISTICI

SCALA 1 : 20.000

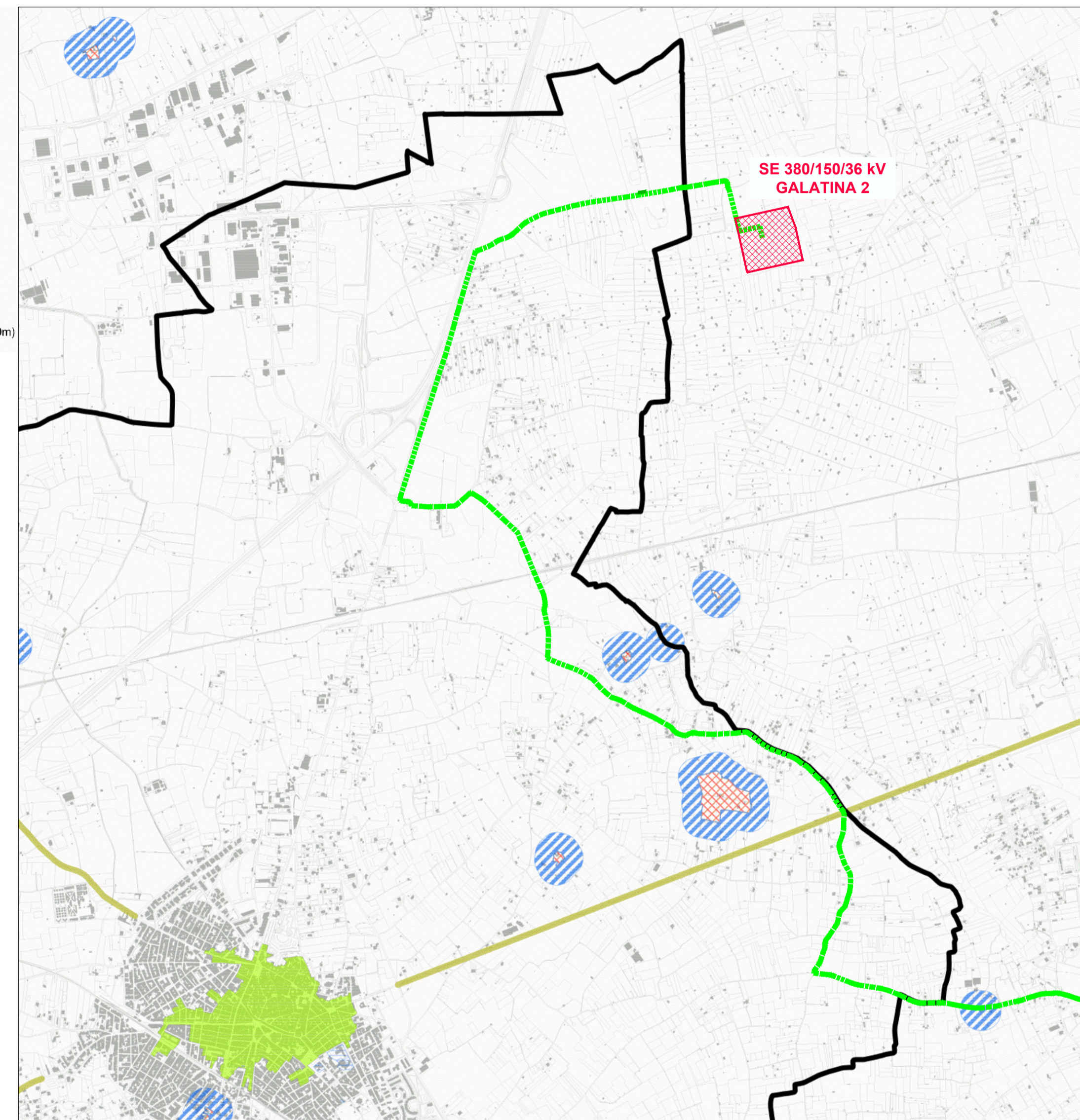


Legenda

-  Limiti Amministrativi
-  BP - Boschi
-  BP - Zone umide Ramsar
-  UCP - Aree umide
-  UCP - Prati e pascoli naturali
-  UCP - Formazioni arbustive in evoluzione naturale
-  UCP - Aree di rispetto dei boschi
-  Aree e riserva Naturale Marina
-  Parchi e Riserve Naturali Regionali
-  Parco Nazionale: Riserva Naturale
-  SIC
-  SIC MARE
-  ZPS
-  UCP - Aree di rispetto dei parchi e delle riserve regionali (100m)

CARTA PER LA RETE ECOLOGICA

SCALA 1 : 20.000



Legenda

-  Limiti Amministrativi
-  BP - Immobili e aree di notevole interesse pubblico
-  BP - Zone gravate da usi civici
-  BP - Zone gravate da usi civici (validate)
-  BP - Zone di interesse archeologico
-  UCP - Città Consolidata
-  segnalazioni architettoniche e segnalazioni archeologiche
-  aree appartenenti alla rete dei tratturi
-  aree a rischio archeologico
-  rete tratturi
-  siti storico culturali
-  zone di interesse archeologico
-  UCP - Paesaggi rurali
-  UCP - Luoghi panoramici (punti)
-  UCP - Luoghi panoramici (poligoni)
-  UCP - Strade panoramiche
-  UCP - Strade a valenza paesaggistica
-  UCP - Strade a valenza paesaggistica (poligoni)
-  UCP - Coni visuali







REVISIONE	DATA	ELABORATO	VERIFICATO	APPROVATO	DESCRIZIONE
B	19.2.2024	107	013	093	Aggiornamento a seguito ricezione commenti cliente
A	15.12.2023	107	013	093	Emissione per autorizzazione

CODICE PRATICA	C.P. 202300587	TIPOLOGIA IMPIANTO / POTENZA IN IMMISSIONE	IMPIANTO AGRIVOLTAICO 43.8 MW
PROPONENTE	<b>ARNG SOLAR XI Srl</b> Corso Europa, 13 20122 - Milano (MI)	IMPIANTO	CORIGLIANO 43.8
INGEGNERIA & COSTRUZIONI	<b>BRULLI</b> Trasmissione	TITOLO	INQUADRAMENTO SU PIANIFICAZIONE URBANISTICA E VINCOLI - GALATONE
SCALA	FORMATO	FOLIO / DI	N. DOCUMENTO
VARIE	A1	3 / 4	4 1 8 2 9 8 B












SISTEMA DELLE TUTELE CARATTERISTICA DELLA  
STRATIFICAZIONE STORICA DELL'ORGANIZZAZIONE INSEDIATIVA

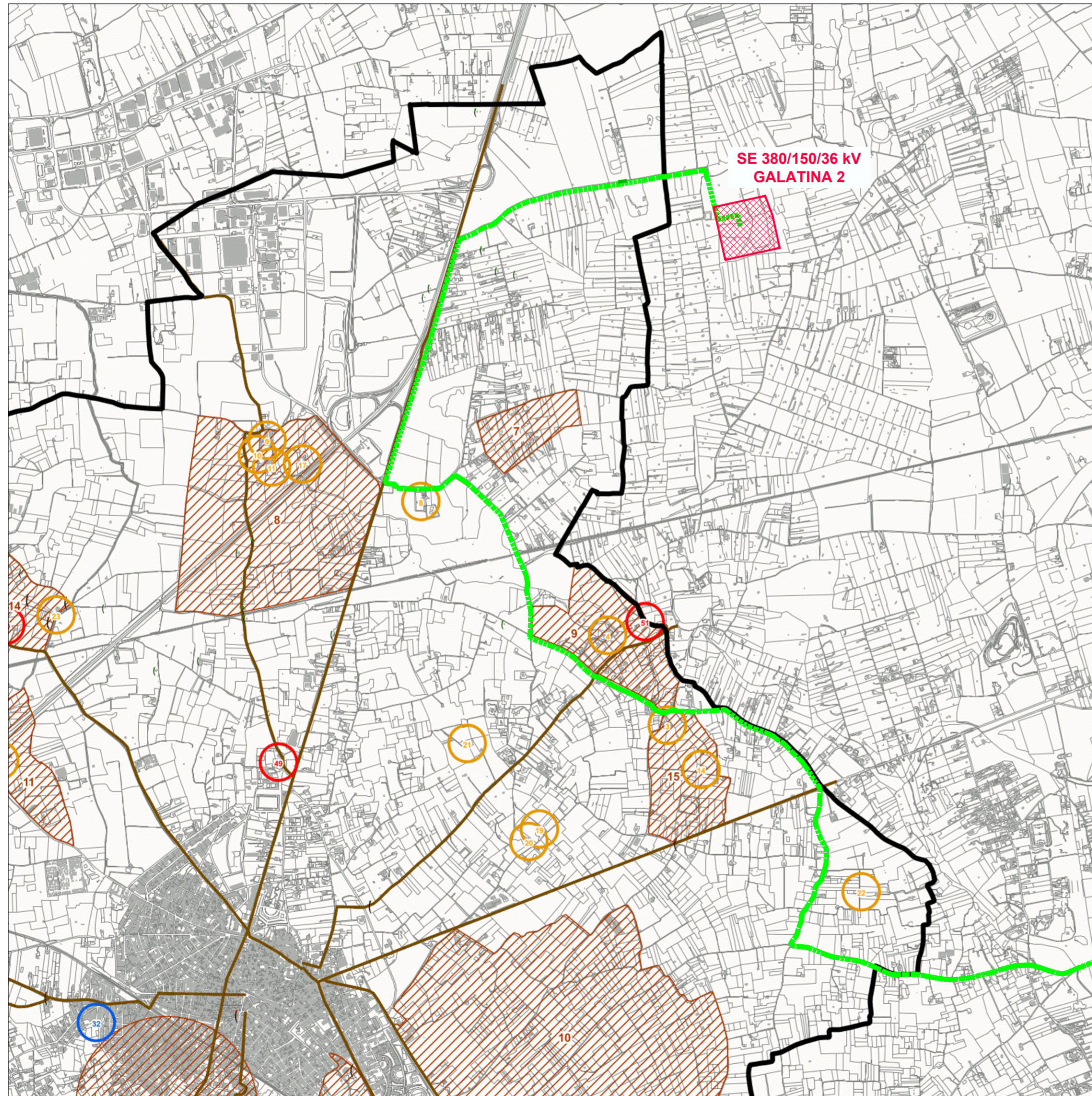
SCALA 1 : 20.000

LEGENDA

-  LINEA IN CAVO 36 kV CORIGLIANO 43.8 – SE 380/150/36 kV GALATINA 2
-  AREA STAZIONE ELETTRICA
-  AREA IMPIANTO AFV CORIGLIANO 43.8
-  CABINA UTENTE AFV CORIGLIANO 43.8

Legenda

-  Limiti Amministrativi
-  Viabilità antica
- Beni architettonici**
  -  1-28 Inseediamento a masserie e architetture rurali
  -  29-32 Torri e Castelli
  -  49-56 Chiese e cappelle extraurbane
  -  Furnieddri
  -  Edicole votive
- Beni archeologici**
  -  Ambiti di valore storico ambientale archeologico  
Parere Soprintendenza per i Beni Archeologici prot. n. 1254 del 23/01/2004
- Paesaggi**
  -  Paesaggio delle cave
  -  Sistemi di Furnieddri
  -  Paesaggio di interesse particolare



*Gianluca Brulli*

B	19.2.2024	107	013	093	Aggiornamento a seguito ricezione commenti cliente
A	15.12.2023	107	013	093	Emissione per autorizzazione
REVISIONE	DATA	ELABORATO	VERIFICATO	APPROVATO	DESCRIZIONE
C.P. 202300587				TIPOLOGIA IMPIANTO / POTENZA IN IMMISSIONE IMPIANTO AGRIVOLTAICO 43.8 MW	
<b>ARNG SOLAR XI Srl</b> Corso Europa, 13 20122 - Milano (MI)				IMPIANTO CORIGLIANO 43.8	
<b>BRULLI</b> ltrasmissione				TITOLO INQUADRAMENTO SU PIANIFICAZIONE URBANISTICA E VINCOLI - GALATONE	
SCALA	FORMATO	FOGLIO / DI		N. DOCUMENTO	
VARIE	A1	4 / 4		4 1 8 2 9 8 B	