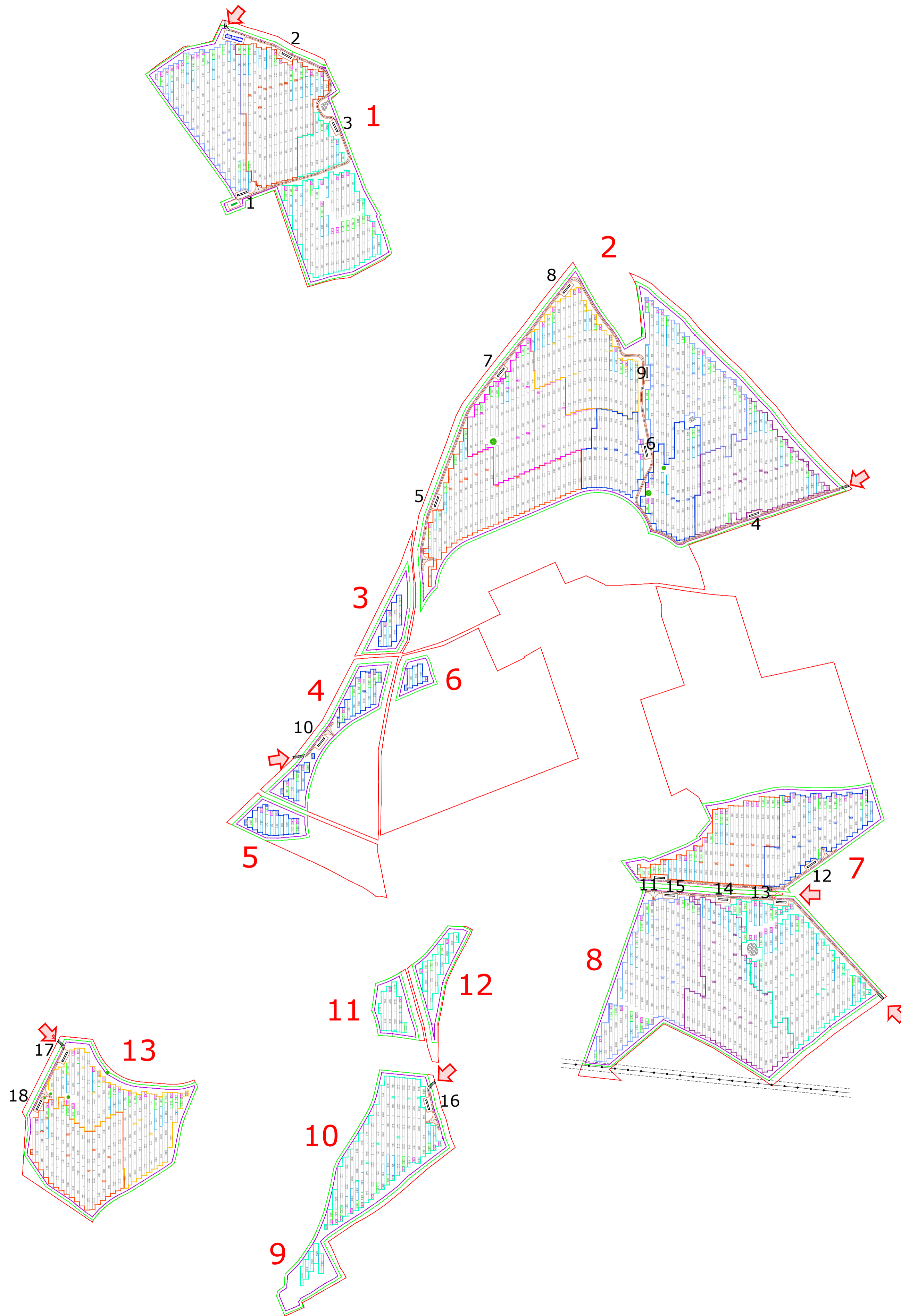
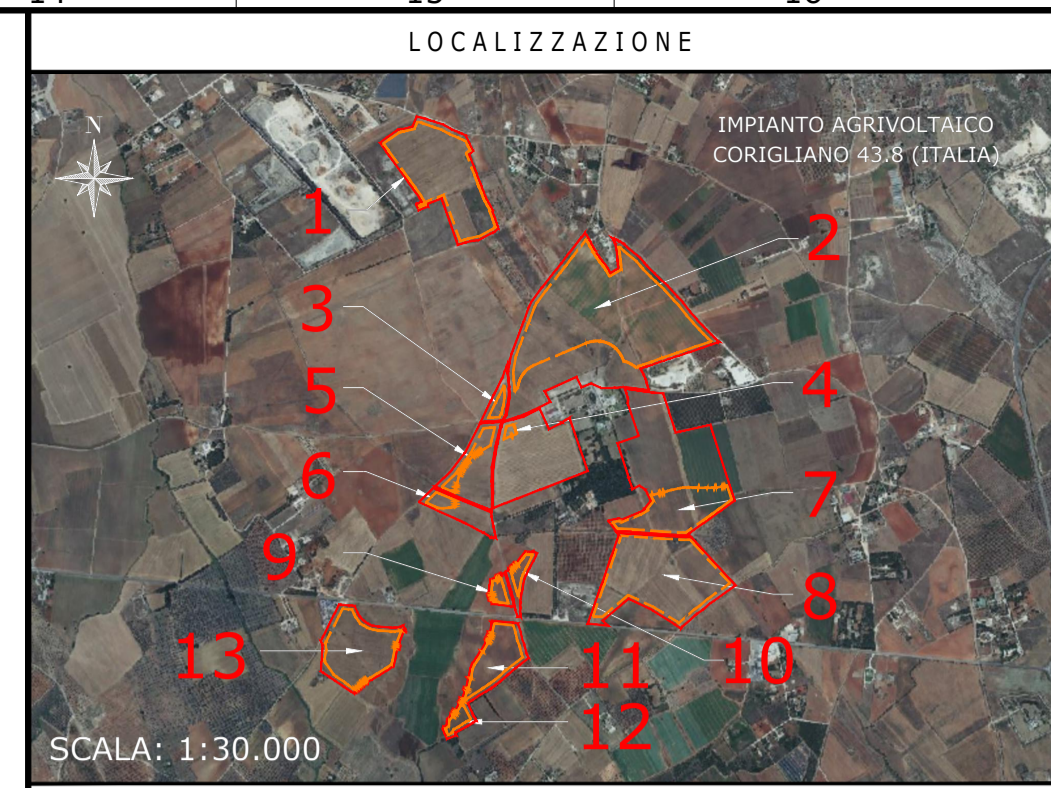


LIMITE DI DISEGNO



IMPIANTO AGRIVOLTAICO
CORIGLIANO - 43,8

TILT ±60,0°, AZIMUT 0°, PITCH 9,85m
 INVERTER HUAWEI SUN2000-330KTL-H1
 MODULI FOTOVOLTAICI TRINA SOLAR TSM-670NEG21C.20
 POTENZA FOTOVOLTAICA: 54,40 MWp
 2.900 STRINGHE FOTOVOLTAICHE DA 28 MODULI FOTOVOLTAICI
 NUMERO MODULI FOTOVOLTAICI: 81.200
 STRUTTURE TRACKER: 558 ELEMENTI 2P56, 191 ELEMENTI 2P28,
 195 ELEMENTI 2P14, 182 ELEMENTI 2P7
 NUMERO TOTALE INVERTER: 172
 NUMERO TOTALE CABINE DI TRASFORMAZIONE BT/AT: 18

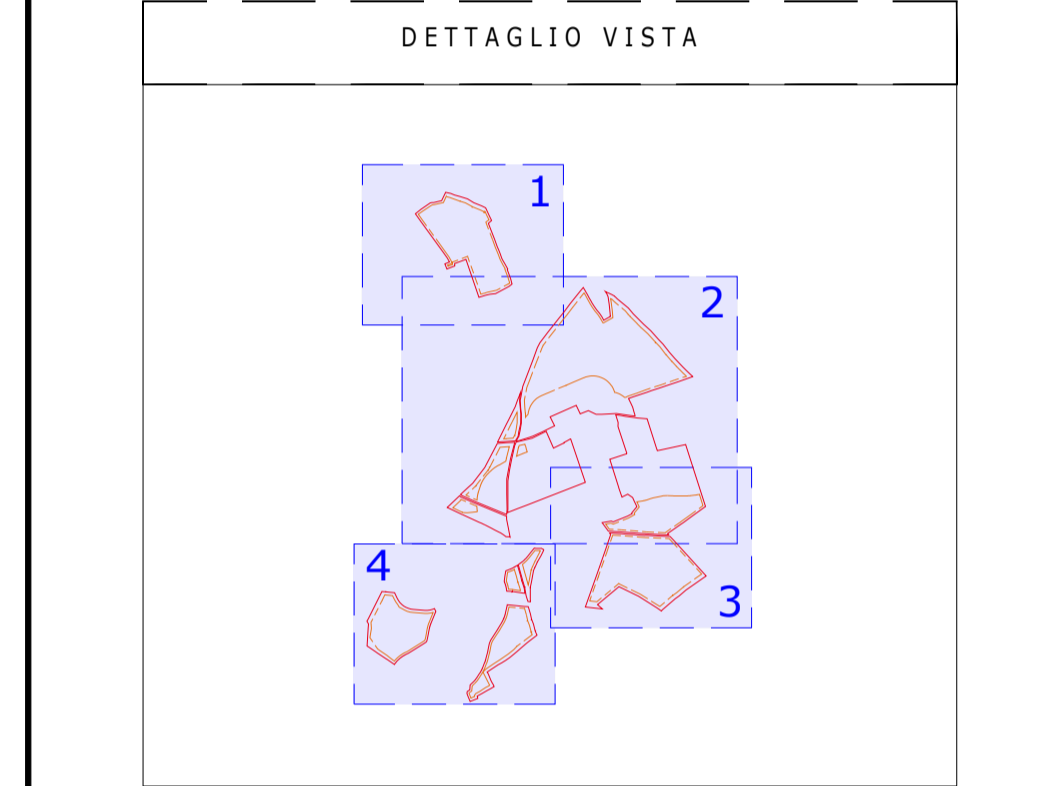


NOTE / TIMBRI

PROGETTISTI

Ingegnere
 Michele Di stefano
 (per NRG Plus Italia S.r.l.)
 mdistefano@nrgplus.global

Responsabile tecnico
 Ingegnere
 Maurizio De Donno
 (per NRG Plus Italia S.r.l.)
 mdedonno@nrgplus.global



LEGENDA

[Red line]	LIMITE LOTTO	[Red dashed line]	1-2-...	IDENTIFICAZIONE AREA MODULI FOTOVOLTAICI
[Green line]	FASCIA DI MITIGAZIONE	[Red dashed line]	1-2-...	IDENTIFICAZIONE CABINA TRASFORMAZIONE AT/BT
[Purple line]	RECINZIONE	[Green circle]		ALBERI
[Blue line]	PV AREA	[Grey square]		CUMULO DI PIETRA
[Orange line]	VIABILITÀ INTERNA	[Black dashed line]		LINEA MEDIA TENSIONE
[Yellow line]	VIABILITÀ ESTERNA	[Red dashed line]		AREA VELE CABINA "X"
[Red arrow]	INGRESSO	[Black square]		INVERTER
[Blue rectangle]	PORTEONE D' ACCESSO	[Red dashed line]	XX-YY-ZZ	RIFERIMENTO COLLEGAMENTO STRINGA
[Blue rectangle]	CABINA DI RICEZIONE SEZIONAMENTO E CONTROLLO	[Red dashed line]	XX-YY-ZZ	INVERTER
[Black rectangle]	CABINA TRASFORMAZIONE AT/BT	[Red dashed line]	XX-YY-ZZ	CABINA TRASFORMAZIONE
[Green rectangle]	CONTAINER			
[Green rectangle]	STOCCAGGIO MATERIALE			
[Green rectangle]	PANNELLI FOTOVOLTAICI VELA 2P56			
[Green rectangle]	PANNELLI FOTOVOLTAICI VELA 2P28			
[Green rectangle]	PANNELLI FOTOVOLTAICI VELA 2P14			
[Green rectangle]	PANNELLI FOTOVOLTAICI VELA 2P7			

0	10/01/24	EMISSIONE FINALE	O.P.	LP	V.L.	M.DD
A	10/01/24	EMISSIONE INIZIALE	O.P.	LP	V.L.	M.DD
REV	DATA	DESCRIZIONE	PREP.	DISEG.	VERIF.	APPR.

IL PROMOTORE:
 ARING SOLAR XI S.R.L.
 Milano Corso Europa
 13 Cap 20122
 PEC: aringsolar11@pec.it
 P.IVA: 02361340686
 C.F e P.IVA: 02361340686
 Codice Cliente:

PROGETTO: **IMPIANTO AGRIVOLTAICO CORIGLIANO 43.8**

DOCUMENTI: **LAYOUT INVERTERS**

LOCALIZZAZIONE	INFORMAZIONE DI PROGETTO	FASE
CITTA': CORIGLIANO	SORGENTE: SOLARE	PERMESSI
PROVINCIA: LECCE	AREA[Mq]: 65,56	
REGIONE: PUGLIA	PAC[MW]: 43,80	
	GCR[%]: 49,83	
	PDC[MWp]: 54,40	

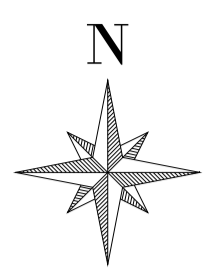
COORDINATE		DETTAGLI DI PROGETTO	
LAT: 40,14°	N.PAN: 81.200	N.INV: 172	PITCH[m]: 9,85
LONG: 18,24°	P.PAN[W]: 670	P.INV[KVA]: 330/300	N.STR: 558 (2P56) 191 (2P28)
ALT[m]: 75	STRU: TRACKER	INCL: ±60°	195 (2P14) 182 (2P7)

PREPARATO	NOME	REGISTRAZIONE	FIRMA	DATA
DISEGNATO				10/01/24
VERIFICATO				10/01/24
APPROVATO				10/01/24

TAVOLA No	SCALA	IMPIANTO	D. T. S. I. DOC.	REV.	FASE	EMI.
1 DI 5	1:5.000					

IMPIANTO AGRIVOLTAICO CORIGLIANO 43.8
 LAYOUT INVERTERS
 DIMENSIONI IN m / SCALA 1:5.000

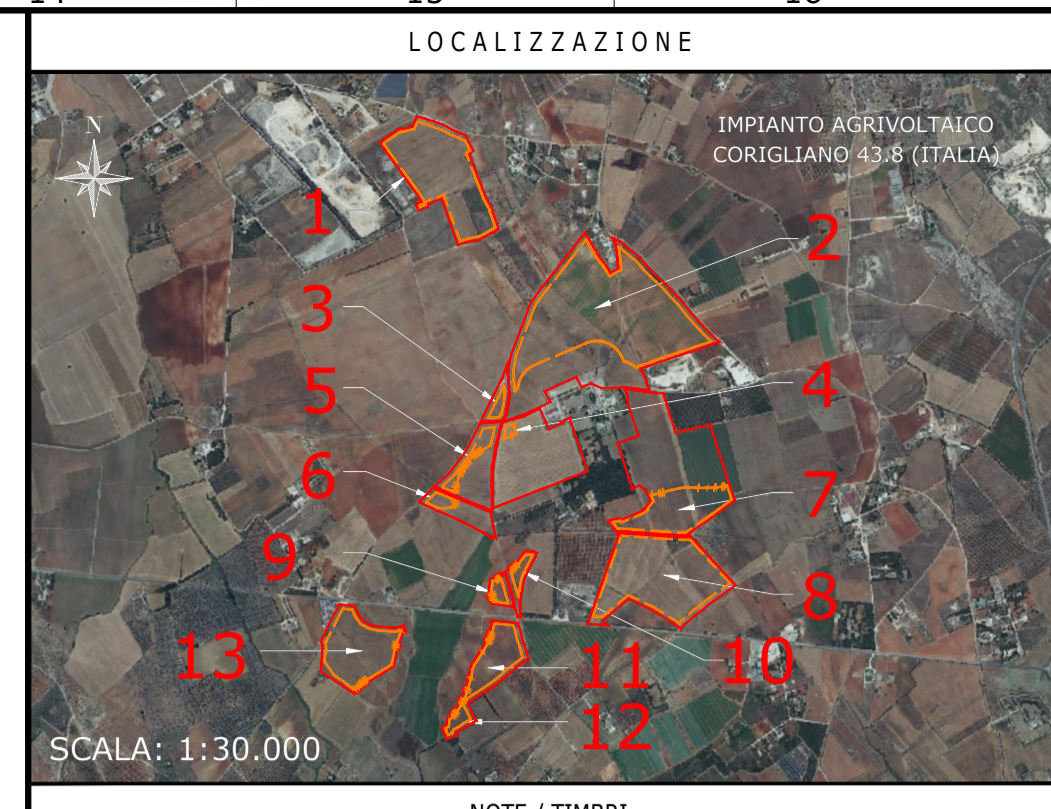
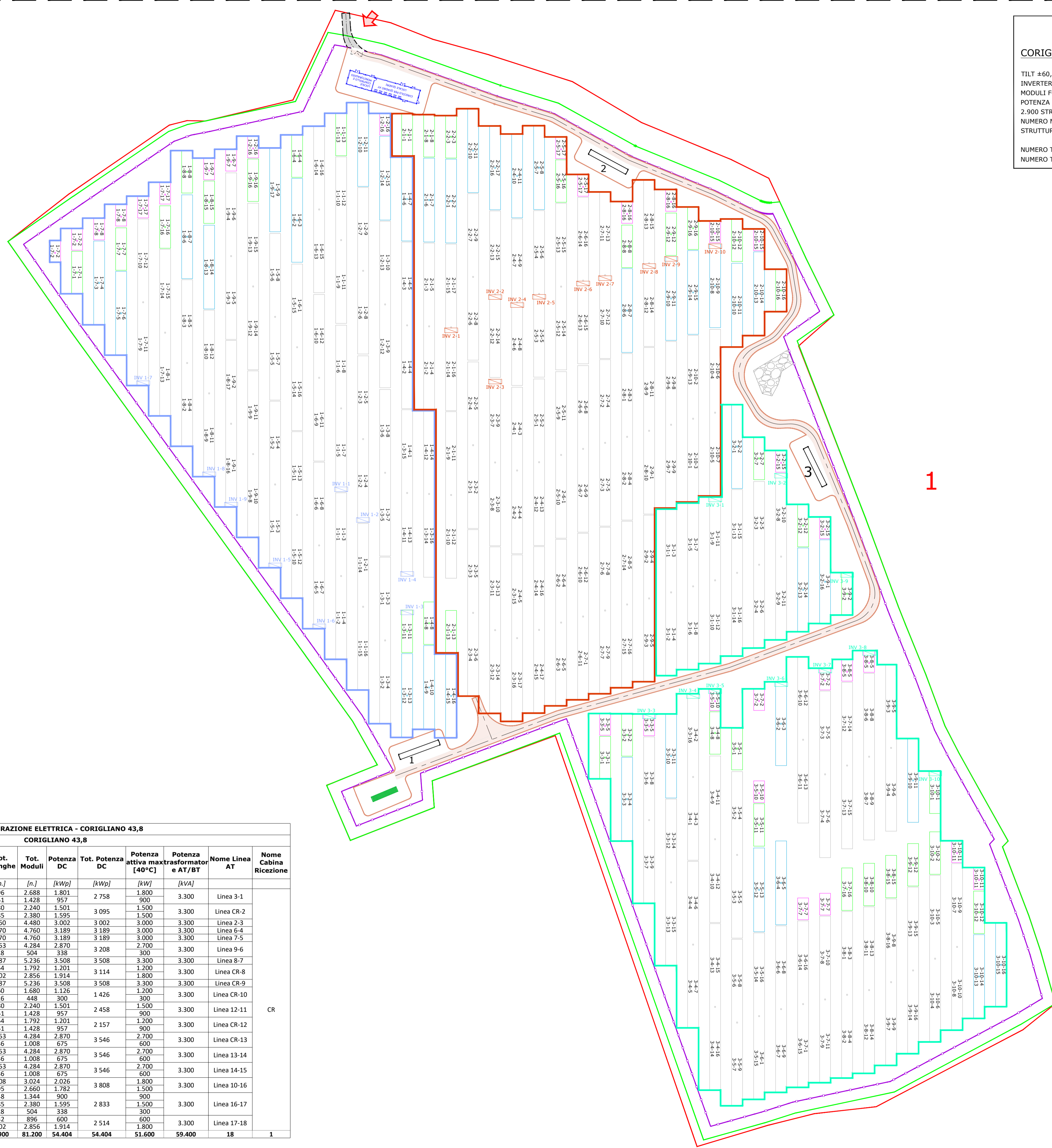
VISTA IN PIANTA
 GENERALE
 SCALA 1:5.000



LIMITE DI DISEGNO

IMPIANTO AGRIVOLTAICO
CORIGLIANO - 43,8

TILT ±60,0°, AZIMUT 0°, PITCH 9,85m
 INVERTER HUAWEI SUN2000-330KTL-H1
 MODULI FOTOVOLTAICI TRINA SOLAR TSM-670NEG21C-20
 POTENZA FOTOVOLTAICA: 54,40 MWp
 2.300 STRINGHE FOTOVOLTAICHE DA 28 MODULI FOTOVOLTAICI
 NUMERO MODULI FOTOVOLTAICI: 61.200
 STRUTTURE TRACKER: 558 ELEMENTI 2P56, 191 ELEMENTI 2P28,
 195 ELEMENTI 2P14, 182 ELEMENTI 2P7
 NUMERO TOTALE INVERTER: 172
 NUMERO TOTALE CABINE DI TRASFORMAZIONE BT/AT: 18

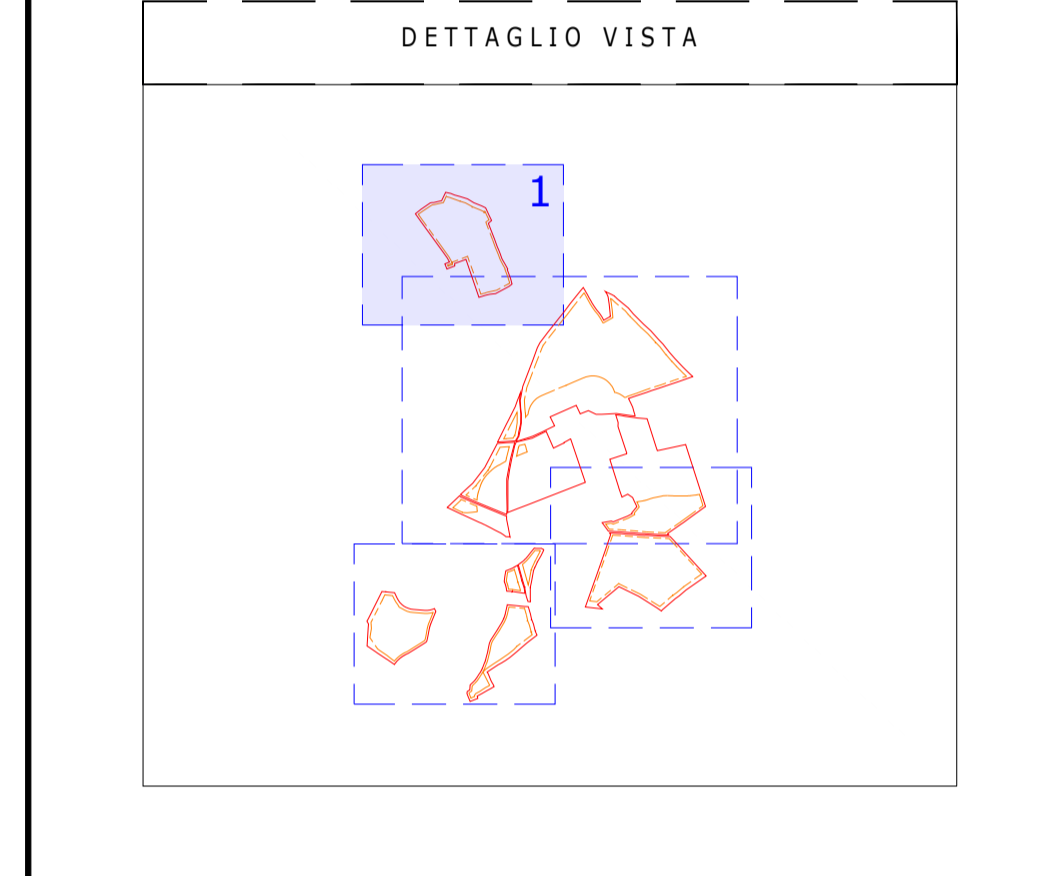


NOTE / TIMBRI

PROGETTISTI

Ingegnere
 Michele Di stefano
 (per NRG Plus Italia S.r.l.)
 mdistefano@nrgplus.global

Responsabile tecnico
 Ingegnere
 Maurizio De Donno
 (per NRG Plus Italia S.r.l.)
 mdedonno@nrgplus.global



LEGENDA

	LIMITE LOTTO		IDENTIFICAZIONE AREA MODULI FOTOVOLTAICI
	FASCIA DI MITIGAZIONE		IDENTIFICAZIONE CABINA TRASFORMAZIONE AT/BT
	RECINZIONE		ALBERI
	PV AREA		CUMULO DI PIETRA
	VIABILITÀ INTERNA		AREA VELE CABINA "X"
	VIABILITÀ ESTERNA		INVERTER
	INGRESSO		RIFERIMENTO COLLEGAMENTO STRINGA
	PORTEONE D' ACCESSO		STRINGHE
	CABINA DI RICEZIONE SEZIONAMENTO E CONTROLLO		INVERTER
	CABINA TRASFORMAZIONE AT/BT		CABINA TRASFORMAZIONE
	CONTAINER		
	STOCCAGGIO MATERIALE		
	PANNELLI FOTOVOLTAICI VELA 2P56		
	PANNELLI FOTOVOLTAICI VELA 2P28		
	PANNELLI FOTOVOLTAICI VELA 2P14		
	PANNELLI FOTOVOLTAICI VELA 2P7		

CONFIGURAZIONE ELETTRICA - CORIGLIANO 43,8

Nome Cabina Trasformazione e AT/BT	N. Inverter	N. Stringhe	N. Mod/stringa	Tot. Stringhe	Tot. Moduli	Potenza DC [kWp]	Tot. Potenza DC [kW]	Potenza attiva max [40°C] [kW]	Potenza trasformatori AT/BT [kVA]	Nome Linea AT	Nome Cabina Ricezione	
												[n.]
1	6	17	28	96	2.688	1.801	2.758	1.800	3.300	Linea 3-1		
2	5	16	28	80	2.240	1.501	3.095	1.500	3.300	Linea CR-2		
3	10	16	28	160	4.480	3.002	3.002	3.000	3.300	Linea 2-3		
4	10	17	28	170	4.760	3.189	3.189	3.000	3.300	Linea 6-4		
5	10	17	28	170	4.760	3.189	3.189	3.000	3.300	Linea 7-5		
6	1	18	28	18	504	338	3.208	2.700	3.300	Linea 9-6		
7	11	17	28	187	5.236	3.508	3.508	3.300	3.300	Linea 8-7		
8	4	16	28	64	1.792	1.201	3.114	1.200	3.300	Linea CR-8		
9	11	17	28	187	5.236	3.508	3.508	3.300	3.300	Linea CR-9		
10	4	15	28	60	1.680	1.126	1.426	1.200	3.300	Linea CR-10		
11	1	16	28	16	448	300	3.000	300	3.300	Linea CR-11		
12	3	17	28	51	1.428	957	2.458	900	3.300	Linea 12-11		
13	4	16	28	64	1.792	1.201	2.157	1.200	3.300	Linea CR-12		
14	3	17	28	51	1.428	957	2.458	900	3.300	Linea CR-13		
15	2	18	28	36	1.008	675	3.546	600	3.300	Linea CR-14		
16	9	17	28	153	4.284	2.870	3.546	2.700	3.300	Linea 13-14		
17	2	18	28	36	1.008	675	3.546	600	3.300	Linea 14-15		
18	5	19	28	95	2.660	1.782	3.808	1.500	3.300	Linea 10-16		
19	16	28	28	448	1.244	900	3.546	900	3.300	Linea 16-17		
20	5	17	28	85	2.380	1.595	2.833	1.500	3.300	Linea 16-17		
21	1	18	28	18	504	338	3.208	300	3.300	Linea 16-17		
22	2	16	28	32	896	600	2.514	600	3.300	Linea 17-18		
23	6	17	28	102	2.856	1.914	1.800	1.800	3.300	Linea 17-18		
24	18	172	541	28	2.900	81.200	54.404	54.404	51.600	59.400	18	1

VISTA IN PIANTA
 DETTAGLIO 1
 SCALA 1:1.000

IMPIANTO AGRIVOLTAICO CORIGLIANO 43,8
 LAYOUT INVERTERS
 DIMENSIONI IN m / SCALA 1:1.000

0	10/01/24	EMISSIONE FINALE	O.P.	L.P.	V.L.	M.DD
A	10/01/24	EMISSIONE INIZIALE	O.P.	L.P.	V.L.	M.DD
REV	DATA	DESCRIZIONE	PREP.	DISSEG.	VERIF.	APPR.

IL PROMOTORE:
 ARNO SOLAR XI S.R.L.
 Milano Corso Europa
 13 Cap 20122
 PEC: arnosolar11@pec.it
 P.IVA: 02361340686
 C.F e P.IVA: 02361340686
 Codice Cliente:

PROGETTO:
IMPIANTO AGRIVOLTAICO CORIGLIANO 43,8

DOCUMENTI:
 LAYOUT INVERTERS

LOCALIZZAZIONE		INFORMAZIONE DI PROGETTO		FASE	
CITTA':	CORIGLIANO	SORGENTE: SOLARE	AREA[M²]: 65,56		
PROVINCIA:	LECCE	PACI[MW]: 43,80	GCR[%]: 49,83	PERMESSI	
REGIONE:	PUGLIA	PDCI[MWp]: 54,40			
COORDINATE		DETTAGLI DI PROGETTO			
LAT:	40,14°	N.PAN:	81.200	N.INV:	172
LONG:	18,24°	P.PAN[W]:	670	P.INV[KVA]:	330/300
ALT[m]:	75	STRUT:	TRACKER	N.STR:	558 (2P56) 191 (2P28) 195 (2P14) 182 (2P7)
				INCL:	-6,00°
PREPARATO	-	NOME	REGISTRAZIONE	FIRMA	DATA
DISSEGNO	-				10/01/24
VERIFICATO	-				10/01/24
APPROVATO	-				10/01/24
TAVOLA No	SCALA	IMPIANTO	D. T. S. DOC.	REV.	FASE
2 DI 5	1:1.000	IT1521R0101E151R01P1RE			EMI

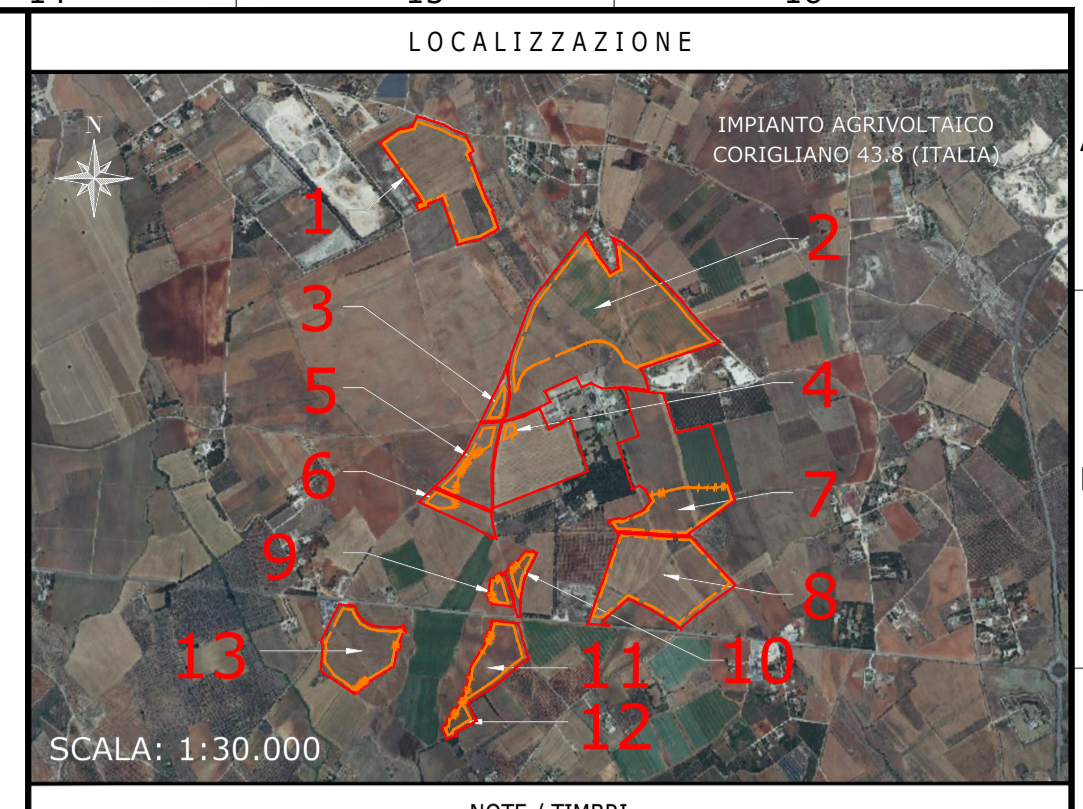
CONFIGURAZIONE ELETTRICA - CORIGLIANO 43,8

CORIGLIANO 43,8

Nome Cabina Trasformazione AT/BT	N. Inverter	N. Stringhe	N. Mod/stringhe	Tot. Stringhe	Tot. Moduli	Potenza DC [kWp]	Tot. Potenza DC [kWp]	Potenza attiva max [40°C] [kWp]	Potenza trasformatori AT/BT [kVA]	Nome Linea AT	Nome Cabina Ricezione
1	3	17	28	51	1.428	957	2.758	1.800	3.300	Linea 3-1	
2	5	16	28	80	2.240	1.501	3.095	1.500	3.300	Linea CR-2	
3	5	17	28	85	2.380	1.595	3.002	1.500	3.300	Linea 2-3	
4	10	16	28	160	4.480	3.002	3.189	3.000	3.300	Linea 6-4	
5	10	17	28	170	4.760	3.189	3.189	3.000	3.300	Linea 7-5	
6	9	17	28	153	4.284	2.870	3.208	2.700	3.300	Linea 9-6	
7	11	17	28	187	5.236	3.508	3.508	3.300	3.300	Linea 8-7	
8	4	16	28	64	1.792	1.201	3.114	1.200	3.300	Linea CR-8	
9	6	17	28	102	2.856	1.914	3.508	1.800	3.300	Linea CR-9	
10	4	15	28	60	1.680	1.126	1.426	1.200	3.300	Linea CR-10	
11	5	16	28	80	2.240	1.501	2.458	1.500	3.300	Linea 12-11	
12	3	17	28	51	1.428	957	2.157	900	3.300	Linea CR-12	
13	9	17	28	153	4.284	2.870	3.546	2.700	3.300	Linea CR-13	
14	2	18	28	36	1.008	675	3.546	600	3.300	Linea 13-14	
15	9	17	28	153	4.284	2.870	3.546	2.700	3.300	Linea 14-15	
16	6	18	28	108	3.024	2.026	3.808	1.800	3.300	Linea 10-16	
17	3	16	28	48	1.344	900	2.833	900	3.300	Linea 16-17	
18	2	18	28	36	1.008	675	2.514	600	3.300	Linea 17-18	
18	6	17	28	102	2.856	1.914	54.404	1.800	3.300	Linea 17-18	
18	172	541	28	2.900	81.200	54.404	54.404	51.600	59.400	18	1

IMPIANTO AGRIVOLTAICO
CORIGLIANO - 43,8

TILT +60,0°, AZIMUT 0°, PITCH 9,85m
 INVERTER HUAWEI SUN2000-330KTL-H1
 MODULI FOTOVOLTAICI TRINA SOLAR TSM-670NEG21C-20
 POTENZA FOTOVOLTAICA: 54,40 MWp
 2.300 STRINGHE FOTOVOLTAICHE DA 28 MODULI FOTOVOLTAICI
 NUMERO MODULI FOTOVOLTAICI: 81.200
 STRUTTURE TRACKER: 558 ELEMENTI 2P56, 191 ELEMENTI 2P28, 195 ELEMENTI 2P14, 182 ELEMENTI 2P7
 NUMERO TOTALE INVERTER: 172
 NUMERO TOTALE CABINE DI TRASFORMAZIONE BT/AT: 18

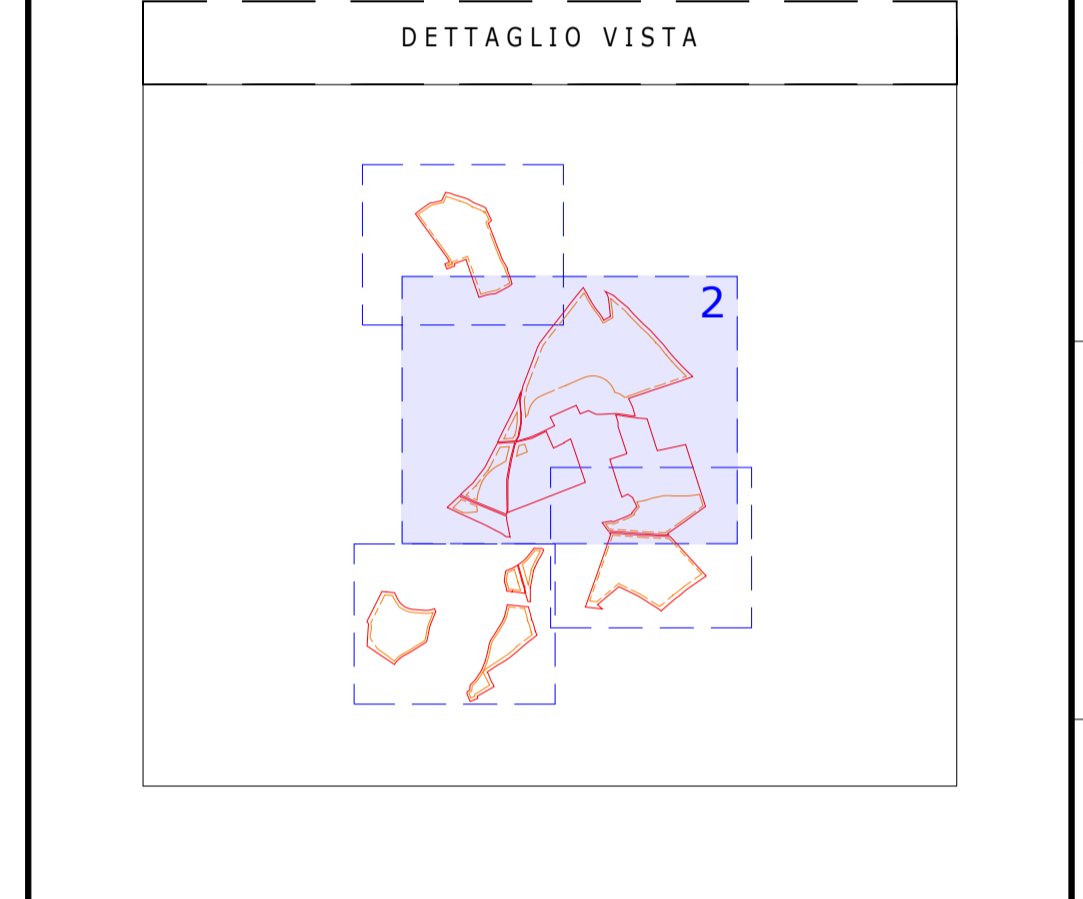


NOTE / TIMBRI

PROGETTISTI

Ingegnere
 Michele Di stefano
 (per NRG Plus Italia S.r.l.)
 mdistefano@nrgplus.global

Responsabile tecnico
 Ingegnere
 Maurizio De Donno
 (per NRG Plus Italia S.r.l.)
 mdedonno@nrgplus.global



LEGENDA

—	LIMITE LOTTO	1-2-...	IDENTIFICAZIONE AREA MODULI FOTOVOLTAICI
—	FASCIA DI MITIGAZIONE	1-2-...	IDENTIFICAZIONE CABINA TRASFORMAZIONE AT/BT
—	RECINZIONE	●	ALBERI
—	PV AREA	⊞	CUMULO DI PIETRA
—	VIABILITÀ INTERNA	⊞	AREA VELE CABINA "X"
—	VIABILITÀ ESTERNA	⊞	INVERTER
—	INGRESSO	XX-YY-ZZ	RIFERIMENTO COLLEGAMENTO STRINGA
—	PORTEONE D' ACCESSO	XX-YY-ZZ	STRINGHE
—	CABINA DI RICEZIONE SEZIONAMENTO E CONTROLLO	—	INVERTER
—	CABINA TRASFORMAZIONE AT/BT	—	CABINA TRASFORMAZIONE
—	CONTAINER		
—	STOCCAGGIO MATERIALE		
—	PANNELLI FOTOVOLTAICI VELA 2P56		
—	PANNELLI FOTOVOLTAICI VELA 2P28		
—	PANNELLI FOTOVOLTAICI VELA 2P14		
—	PANNELLI FOTOVOLTAICI VELA 2P7		

0	10/01/24	EMISSIONE FINALE	O.P.	L.P.	V.L.	M.DD
A	10/01/24	EMISSIONE INIZIALE	O.P.	L.P.	V.L.	M.DD
REV	DATA	DESCRIZIONE	PREP.	DISEG.	VERIF.	APPR.

IL PROMOTORE:
 ARNG SOLAR XI S.R.L.
 Milano Corso Europa
 13 Cap 20122
 PEC: arngsolar11@pec.it
 P.IVA: 02361340686
 C.F e P.IVA: 02361340686
 Codice Cliente:

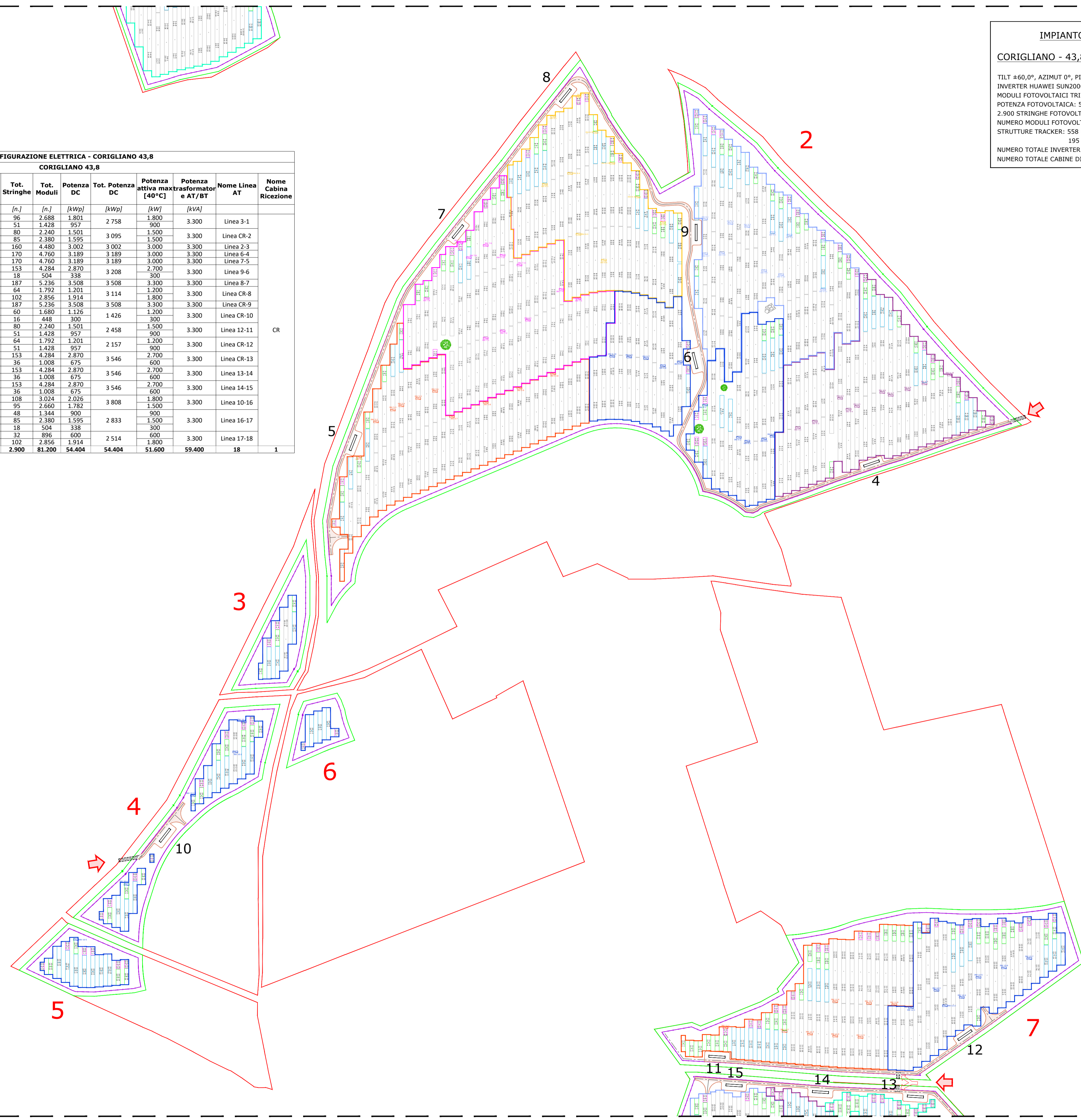
PROGETTO:
IMPIANTO AGRIVOLTAICO CORIGLIANO 43,8

DOCUMENTI:
LAYOUT INVERTERS

LOCALIZZAZIONE	INFORMAZIONE DI PROGETTO	FASE
CITTA': CORIGLIANO	SORGENTE: SOLARE	AREA[Mq]: 65,56
PROVINCIA: LECCE	PAC[MW]: 43,80	GCR[%]: 49,83
REGIONE: PUGLIA	PDG[MWp]: 54,40	PERMESSI
COORDINATE	DETTAGLI DI PROGETTO	
LAT: 40,14°	N.PAN: 81.200	N.INV: 172
LONG: 18,24°	P.PAN[Wp]: 670	P.INV[KVA]: 330/300
ALT[m]: 75	STRU: TRACKER	N.STR: 558 (2P56) 191 (2P28) 195 (2P14) 182 (2P7)
		PITCH[m]: 9,85
PREPARATO	NOME	REGISTRAZIONE
DISEGNATO		
VERIFICATO		
APPROVATO		
TAVOLA No	SCALA	IMPIANTO
3 DI 5	1:2.500	D. T. S. DOC. REV. FASE EMI.

LIMITE DI DISEGNO

LIMITE DI DISEGNO



VISTA IN PIANTA
DETTAGLIO 2
 SCALA 1:2.500

IMPIANTO AGRIVOLTAICO CORIGLIANO 43,8
LAYOUT INVERTERS
 DIMENSIONI IN m / SCALA 1:2.500

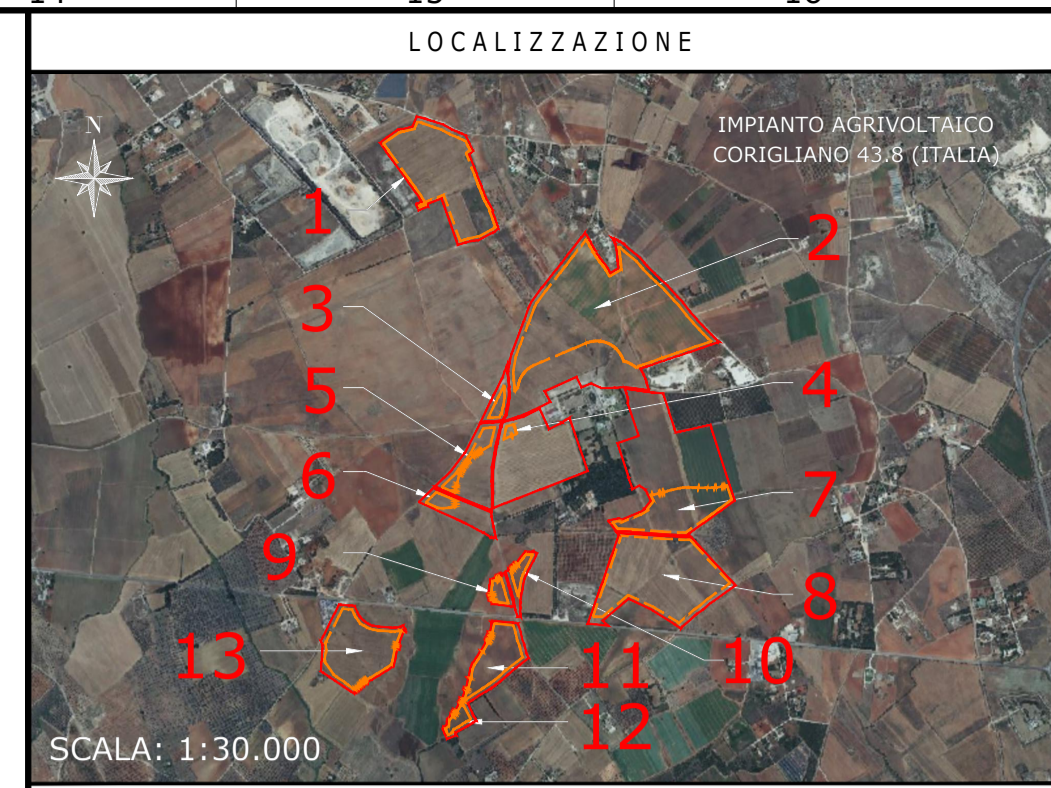
CONFIGURAZIONE ELETTRICA - CORIGLIANO 43,8

CORIGLIANO 43,8

Nome Cabina Trasformazione e AT/BT	N. Inverter	N. Stringhe	N. Mod/stringa	Tot. Stringhe	Tot. Moduli	Potenza DC [kWp]	Tot. Potenza DC [kWp]	Potenza attiva max [40°C] [kW]	Potenza trasformatore e AT/BT [kVA]	Nome Linea AT	Nome Cabina Ricezione
1	6	16	28	96	2.688	1.801	2.758	1.800	3.300	Linea 3-1	
	3	17	28	51	1.428	957		900			
2	5	16	28	80	2.240	1.501					
	5	17	28	85	2.380	1.595	3.095	1.500	3.300	Linea CR-2	
3	10	16	28	160	4.480	3.002	3.002	3.000	3.300	Linea 2-3	
4	10	17	28	170	4.760	3.189	3.189	3.000	3.300	Linea 6-4	
5	10	17	28	170	4.760	3.189	3.189	3.000	3.300	Linea 7-5	
6	9	17	28	153	4.284	2.870		2.700			
	1	18	28	18	504	338	3.208	300	3.300	Linea 9-6	
7	11	17	28	187	5.236	3.508	3.508	3.300	3.300	Linea 8-7	
	4	16	28	64	1.792	1.201		1.200			
8	6	17	28	102	2.856	1.914	3.114	1.800	3.300	Linea CR-8	
9	11	17	28	187	5.236	3.508	3.508	3.300	3.300	Linea CR-9	
10	4	15	28	60	1.680	1.126	1.426	1.200	3.300	Linea CR-10	
	1	16	28	16	448	300		300			
	5	16	28	80	2.240	1.501		1.500			
11	3	17	28	51	1.428	957	2.458	900	3.300	Linea 12-11	
12	4	16	28	64	1.792	1.201	2.157	1.200	3.300	Linea CR-12	
	3	17	28	51	1.428	957		900			
13	9	17	28	153	4.284	2.870	3.546	2.700	3.300	Linea CR-13	
	2	18	28	36	1.008	675		600			
14	9	17	28	153	4.284	2.870	3.546	2.700	3.300	Linea 13-14	
	2	18	28	36	1.008	675		600			
15	9	17	28	153	4.284	2.870	3.546	2.700	3.300	Linea 14-15	
	2	18	28	36	1.008	675		600			
16	6	18	28	108	3.024	2.026	3.808	1.800	3.300	Linea 10-16	
	5	19	28	95	2.660	1.782		1.500			
	3	16	28	48	1.344	900		900			
17	5	17	28	85	2.380	1.595	2.833	1.500	3.300	Linea 16-17	
	1	18	28	18	504	338		300			
	2	16	28	32	896	600		600			
18	6	17	28	102	2.856	1.914	2.514	1.800	3.300	Linea 17-18	
	1	18	28	18	504	338		300			
18	172	541	28	2.900	81.200	54.404	54.404	51.600	59.400	18	1

IMPIANTO AGRIVOLTAICO
CORIGLIANO - 43,8

TILT ±60,0°, AZIMUT 0°, PITCH 9,85m
 INVERTER HUAWEI SUN2000-330KTL-H1
 MODULI FOTOVOLTAICI TRINA SOLAR TSM-670N621C.20
 POTENZA FOTOVOLTAICA: 54,40 MWp
 2.900 STRINGHE FOTOVOLTAICHE DA 28 MODULI FOTOVOLTAICI
 NUMERO MODULI FOTOVOLTAICI: 81.200
 STRUTTURE TRACKER: 558 ELEMENTI 2P56, 191 ELEMENTI 2P28, 195 ELEMENTI 2P14, 182 ELEMENTI 2P7
 NUMERO TOTALE INVERTER: 172
 NUMERO TOTALE CABINE DI TRASFORMAZIONE BT/AT: 18

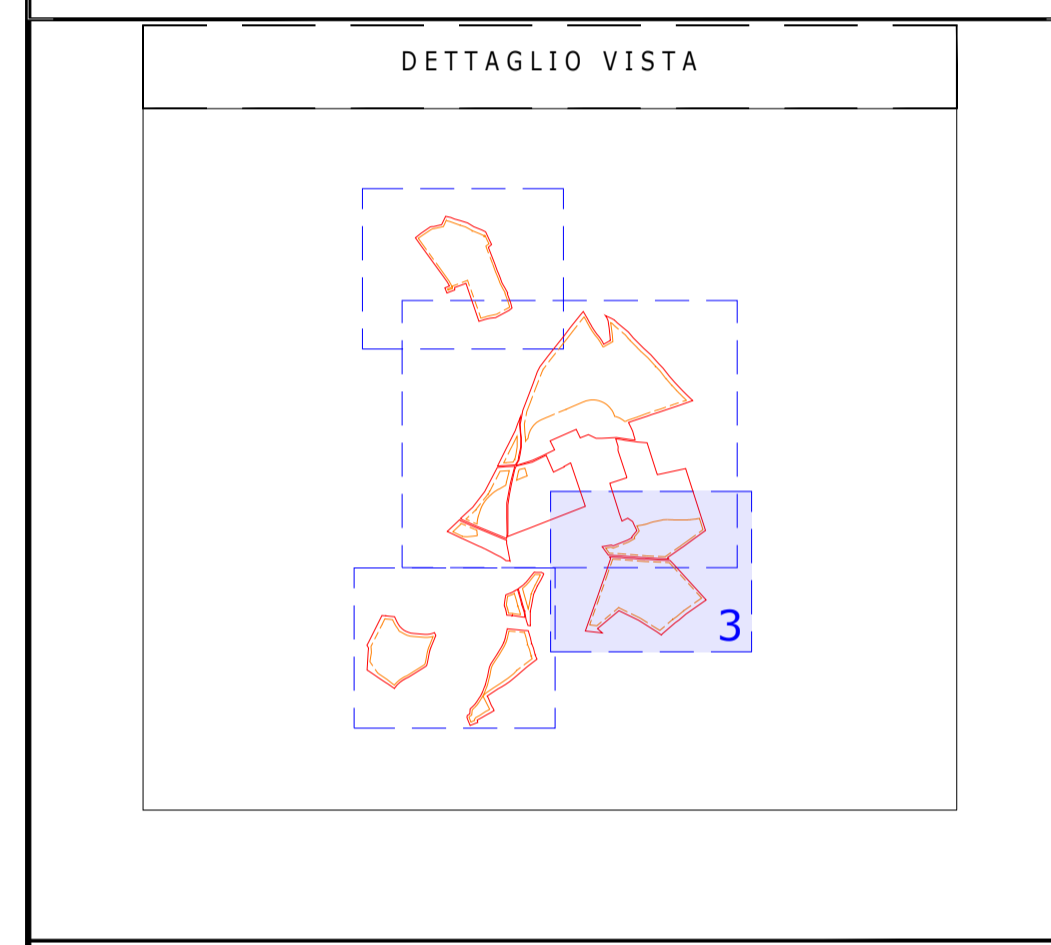


NOTE / TIMBRI

PROGETTISTI

Ingegnere Michele Di stefano
 (per NRG Plus Italia S.r.l.)
 mdistefano@nrgplus.global

Responsabile tecnico
 Ingegnere Maurizio De Donno
 (per NRG Plus Italia S.r.l.)
 mdedonno@nrgplus.global



LEGENDA

	LIMITE LOTTO		1-2-...	IDENTIFICAZIONE AREA MODULI FOTOVOLTAICI
	FASCIA DI MITIGAZIONE		1-2-...	IDENTIFICAZIONE CABINA TRASFORMAZIONE AT/BT
	RECINZIONE			CUMULO DI PIETRA
	PV AREA			LINEA MEDIA TENSIONE
	VIABILITÀ INTERNA			AREA VELE CABINA "X"
	VIABILITÀ ESTERNA			INVERTER
	INGRESSO			REFERIMENTO COLLEGAMENTO STRINGA
	PORTEONE D' ACCESSO			STRINGHE
	CABINA DI RICEZIONE SEZIONAMENTO E CONTROLLO			INVERTER
	CABINA TRASFORMAZIONE AT/BT			CABINA TRASFORMAZIONE
	CONTAINER			
	STOCCAGGIO MATERIALE			
	PANNELLI FOTOVOLTAICI VELA 2P56			
	PANNELLI FOTOVOLTAICI VELA 2P28			
	PANNELLI FOTOVOLTAICI VELA 2P14			
	PANNELLI FOTOVOLTAICI VELA 2P7			

0	10/01/24	EMISSIONE FINALE	O.P.	LP	V.L.	M.DD
A	10/01/24	EMISSIONE INIZIALE	O.P.	LP	V.L.	M.DD
REV	DATA	DESCRIZIONE	PREP.	DISEG.	VERIF.	APPR.

IL PROMOTORE:
 ARING SOLAR XI S.R.L.
 Milano Corso Europa
 13 Cap 20122
 PEC: aringsolar11@pec.it
 P.IVA: 02361340686
 C.F. e P.IVA: 02361340686
 Codice Cliente:

PROGETTO:
IMPIANTO AGRIVOLTAICO CORIGLIANO 43,8

DOCUMENTI:
LAYOUT INVERTERS

LOCALIZZAZIONE	INFORMAZIONE DI PROGETTO	FASE
CITTA': CORIGLIANO	SORGENTE: SOLARE AREA[m²]: 65,56	PERMESSI
PROVINCIA: LECCE	PAC[MW]: 43,80	GCR[%]: 49,83
REGIONE: PUGLIA	PDC[MWp]: 54,40	
COORDINATE	DETTAGLI DI PROGETTO	DATA
LAT: 40,14°	N.PAN: 81.200	N.INV: 172
LONG: 18,24°	P.PAN[Wp]: 670	P.INV[KVA]: 330/300
ALT[m]: 75	STRUT: TRACKER	INCL: ±60°
		N.STR: 558 (2P56) 191 (2P28) 195 (2P14) 182 (2P7)
PREPARATO	NOME	REGISTRAZIONE
DISEGNATO		FIRMA
VERIFICATO		DATA
APPROVATO		
TAVOLA No	SCALA	IMPIANTO
4 DI 5	1:1.500	D. T. S. DOC. REV. FASE EMI.

LIMITE DI DISEGNO

LIMITE DI DISEGNO

VISTA IN PIANTA
DETTAGLIO 3
 SCALA 1:1.500

IMPIANTO AGRIVOLTAICO CORIGLIANO 43,8
LAYOUT INVERTERS
 DIMENSIONI IN m / SCALA 1:1.500

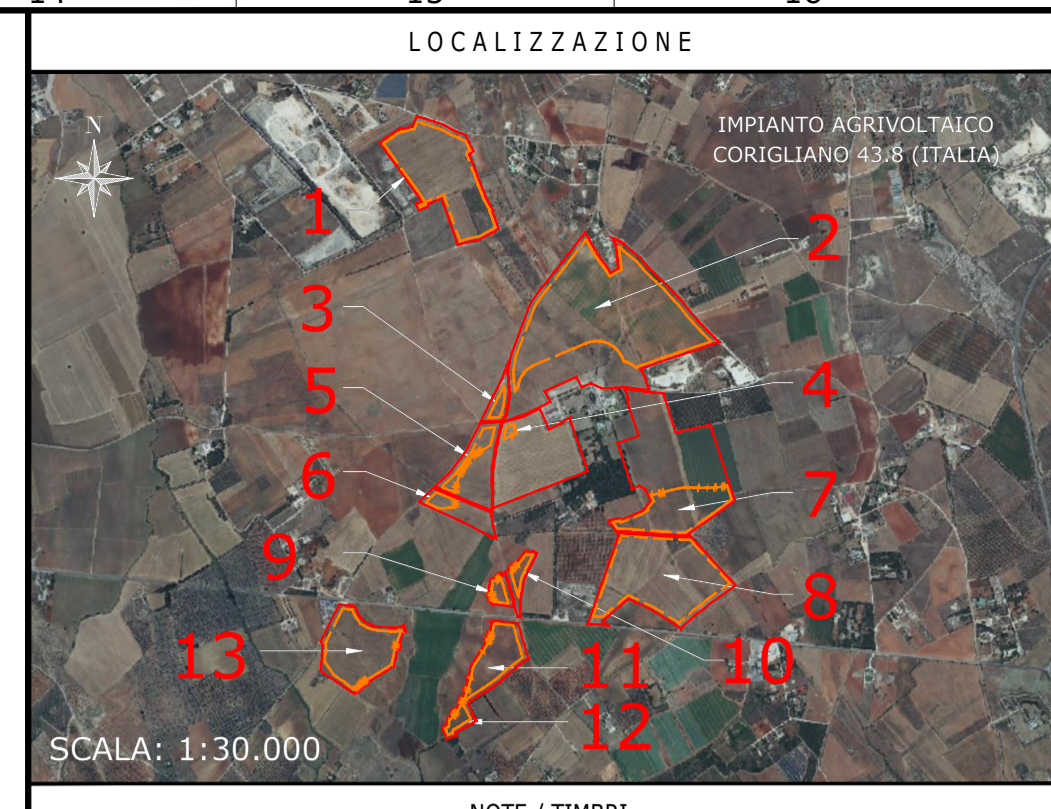
LIMITE DI DISEGNO



CONFIGURAZIONE ELETTRICA - CORIGLIANO 43,8												
CORIGLIANO 43,8												
Nome Cabina Trasformazione e AT/BT	N. Inverter	N. Stringhe	N. Mod/stringa	Tot. Stringhe	Tot. Moduli	Potenza DC [kWp]	Tot. Potenza DC [kWp]	Potenza attiva max [40°C] [kW]	Potenza trasformatori e AT/BT [kVA]	Nome Linea AT	Nome Cabina Ricezione	
1	6	16	28	96	2.688	1.801	2.758	1.800	3.300	Linea 3-1		
	3	17	28	51	1.428	957		900				
2	5	17	28	85	2.380	1.595	3.095	1.500	3.300	Linea CR-2		
3	10	16	28	160	4.480	3.002	3.002	3.000	3.300	Linea 2-3		
4	10	17	28	170	4.760	3.189	3.189	3.000	3.300	Linea 6-4		
5	10	17	28	170	4.760	3.189	3.189	3.000	3.300	Linea 7-5		
6	9	17	28	153	4.284	2.870	3.208	2.700	3.300	Linea 9-6		
7	11	17	28	187	5.236	3.508	3.508	3.300	3.300	Linea 8-7		
	4	16	28	64	1.792	1.201		1.200				
8	6	17	28	102	2.856	1.914	3.114	1.800	3.300	Linea CR-8		
9	11	17	28	187	5.236	3.508	3.508	3.300	3.300	Linea CR-9		
10	4	15	28	60	1.680	1.126	1.426	1.200	3.300	Linea CR-10		
	1	16	28	16	448	300		300				
11	5	16	28	80	2.240	1.501	2.458	1.500	3.300	Linea 12-11		
	3	17	28	51	1.428	957		900				
12	4	16	28	64	1.792	1.201	2.157	1.200	3.300	Linea CR-12		
	3	17	28	51	1.428	957		900				
13	9	17	28	153	4.284	2.870	3.546	2.700	3.300	Linea CR-13		
	2	18	28	36	1.008	675		600				
14	9	17	28	153	4.284	2.870	3.546	2.700	3.300	Linea 13-14		
	2	18	28	36	1.008	675		600				
15	9	17	28	153	4.284	2.870	3.546	2.700	3.300	Linea 14-15		
	2	18	28	36	1.008	675		600				
16	6	18	28	108	3.024	2.026	3.808	1.800	3.300	Linea 10-16		
	5	19	28	95	2.660	1.782		1.500				
	3	16	28	48	1.344	900		900				
17	5	17	28	85	2.380	1.595	2.833	1.500	3.300	Linea 16-17		
	1	18	28	18	504	358		300				
	2	16	28	32	896	600		600				
18	6	17	28	102	2.856	1.914	2.514	1.800	3.300	Linea 17-18		
18	172	541	28	2.900	81.200	54.404	54.404	51.600	59.400	18	1	

IMPIANTO AGRIVOLTAICO
CORIGLIANO - 43,8

TILT ±60,0°, AZIMUT 0°, PITCH 9,85m
INVERTER HUAWAI SUN2000-330KTL-H1
MODULI FOTOVOLTAICI TRINA SOLAR TSM-670NEG21C.20
POTENZA FOTOVOLTAICA: 54,40 MWp
2.900 STRINGHE FOTOVOLTAICHE DA 28 MODULI FOTOVOLTAICI
NUMERO MODULI FOTOVOLTAICI: 81.200
STRUTTURE TRACKER: 558 ELEMENTI 2P56, 191 ELEMENTI 2P28, 195 ELEMENTI 2P14, 182 ELEMENTI 2P7
NUMERO TOTALE INVERTER: 172
NUMERO TOTALE CABINE DI TRASFORMAZIONE BT/AT: 18

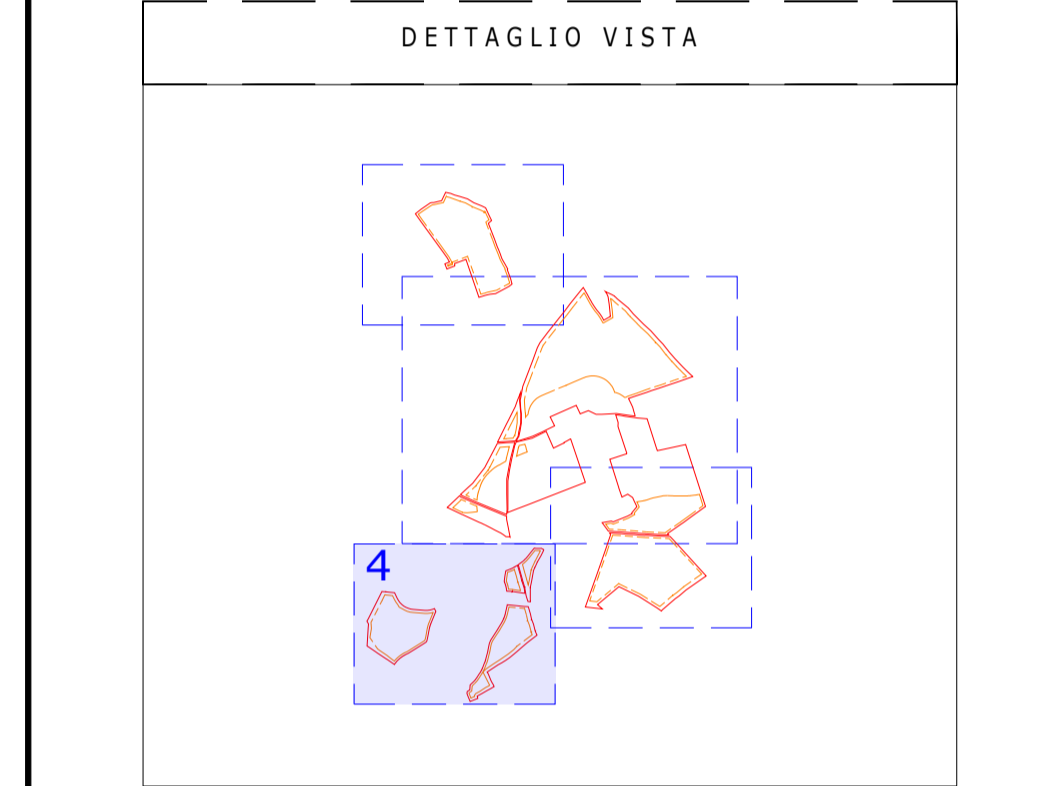


NOTE / TIMBRI

PROGETTISTI

Ingegnere
Michele Di stefano
(per NRG Plus Italia S.r.l.)
mdistefano@nrgplus.global

Responsabile tecnico
Ingegnere
Maurizio De Donno
(per NRG Plus Italia S.r.l.)
mdedonno@nrgplus.global



LEGENDA

—	LIMITE LOTTO	1-2-...	IDENTIFICAZIONE AREA MODULI FOTOVOLTAICI
—	FASCIA DI MITIGAZIONE	1-2-...	IDENTIFICAZIONE CABINA TRASFORMAZIONE AT/BT
—	RECINZIONE	●	ALBERI
—	PV AREA	—	AREA VELE CABINA "X"
—	VIABILITÀ INTERNA	—	INVERTER
—	VIABILITÀ ESTERNA	—	RIFERIMENTO COLLEGAMENTO STRINGA
—	INGRESSO	—	STRINGHE
—	PORTONE D'ACCESSO	—	INVERTER
—	CABINA DI RICEZIONE SEZIONAMENTO E CONTROLLO	—	CABINA TRASFORMAZIONE
—	CABINA TRASFORMAZIONE AT/BT		
—	CONTAINER		
—	STOCCAGGIO MATERIALE		
—	PANNELLI FOTOVOLTAICI VELA 2P56		
—	PANNELLI FOTOVOLTAICI VELA 2P28		
—	PANNELLI FOTOVOLTAICI VELA 2P14		
—	PANNELLI FOTOVOLTAICI VELA 2P7		

0	10/01/24	EMMISSIONE FINALE	O.P.	L.P.	V.L.	M.DD.
A	10/01/24	EMMISSIONE INIZIALE	O.P.	L.P.	V.L.	M.DD.
REV	DATA	DESCRIZIONE	PREP.	DISEG.	VERIF.	APPR.

IL PROMOTORE:
ARNO SOLAR XI S.R.L.
Milano Corso Europa
13 Cap 20122
PEC: arnosolar11@pec.it
P.IVA: 02361340686
C.F e P.IVA: 02361340686
Codice Cliente:

PROGETTO:
IMPIANTO AGRIVOLTAICO CORIGLIANO 43,8

DOCUMENTI:
LAYOUT INVERTERS

LOCALIZZAZIONE	INFORMAZIONE DI PROGETTO	FASE
CITTA': CORIGLIANO	SORGENTE: SOLARE	AREA[m²]: 65,56
PROVINCIA: LECCE	PAC[MW]: 43,80	GCR[%]: 49,83
REGIONE: PUGLIA	PDC[MWp]: 54,40	PERMESSI
COORDINATE		
DETTAGLI DI PROGETTO		
LAT: 40,14°	N.PAN: 81.200	N.INV: 172
LONG: 18,24°	P.PAN[Wp]: 670	P.INV[KVA]: 330/300
ALT[m]: 75	STRU: TRACKER	N.INC: ±60°
		N.STR: 558 (2P56) 191 (2P28) 195 (2P14) 182 (2P7)
PREPARATO	NOME	REGISTRAZIONE
DISEGNATO		FIRMA
VERIFICATO		DATA
APPROVATO		
TAVOLA No	SCALA	IMPIANTO
5 DI 5	1:1.500	D. T. S. DOC. REV. FASE EMI.

VISTA IN PIANTA
DETTAGLIO 4
SCALA 1:1.500

IMPIANTO AGRIVOLTAICO CORIGLIANO 43,8
LAYOUT INVERTERS
DIMENSIONI IN m / SCALA 1:1.500