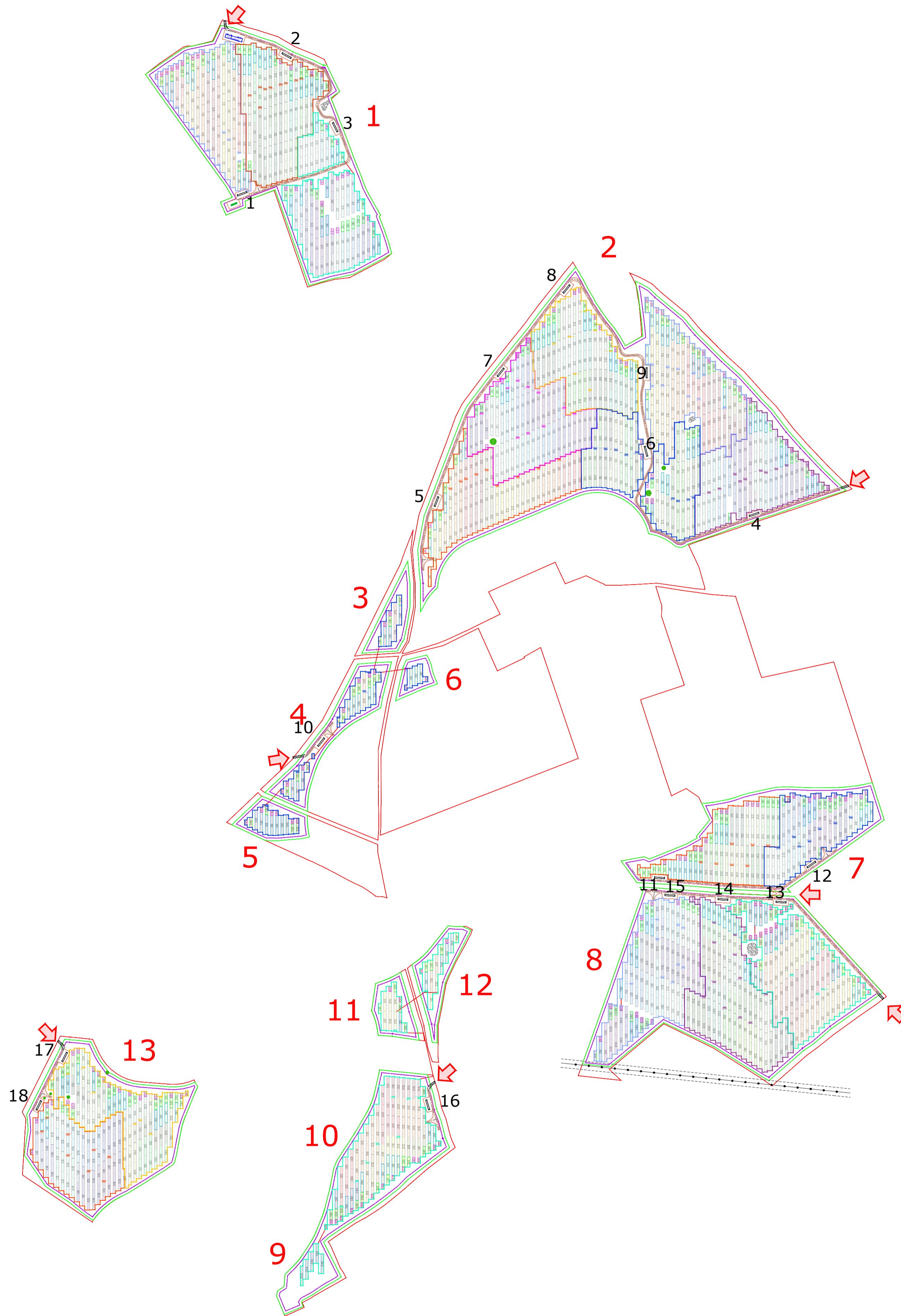
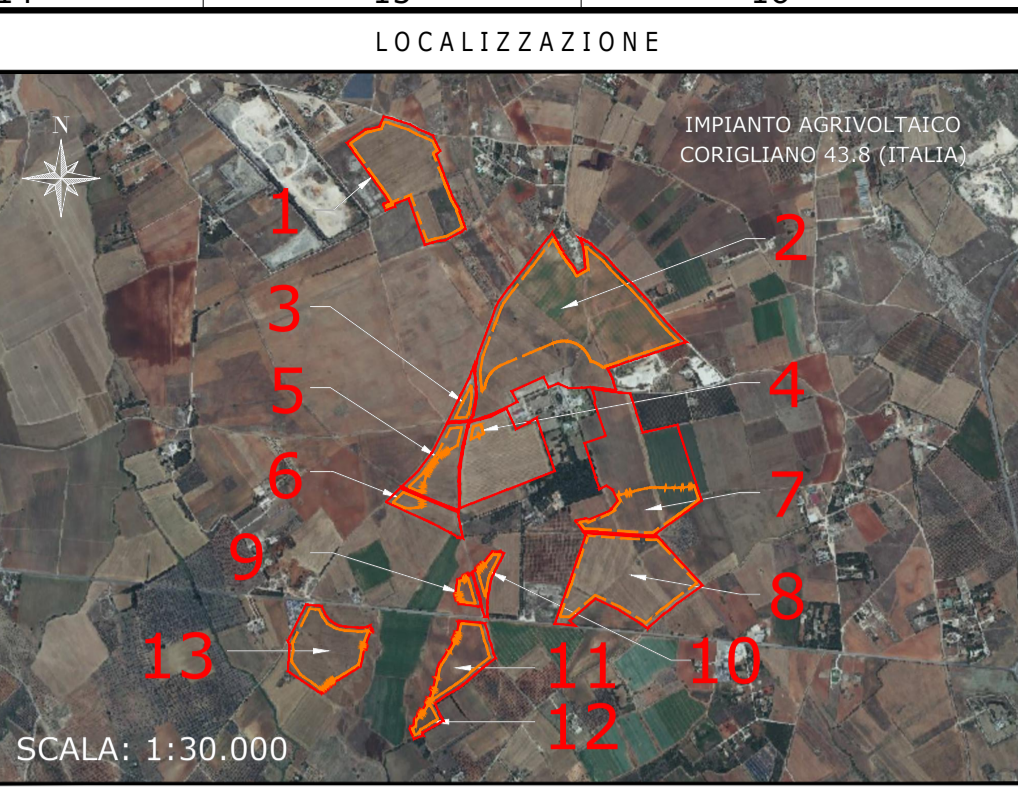


LIMITE DI DISEGNO



IMPIANTO AGRIVOLTAICO
CORIGLIANO - 43,8

TILT ±60,0°, AZIMUT 0°, PITCH 9,85m
 INVERTER HUAWEI SUN2000-330KTL-H1
 MODULI FOTOVOLTAICI TRINA SOLAR TSM-670NEG21C.20
 POTENZA FOTOVOLTAICA: 54,40 MWp
 2.900 STRINGHE FOTOVOLTAICHE DA 28 MODULI FOTOVOLTAICI
 NUMERO MODULI FOTOVOLTAICI: 81.200
 STRUTTURE TRACKER: 558 ELEMENTI 2P56, 191 ELEMENTI 2P28,
 195 ELEMENTI 2P14, 182 ELEMENTI 2P7
 NUMERO TOTALE INVERTER: 172
 NUMERO TOTALE CABINE DI TRASFORMAZIONE BT/AT: 18

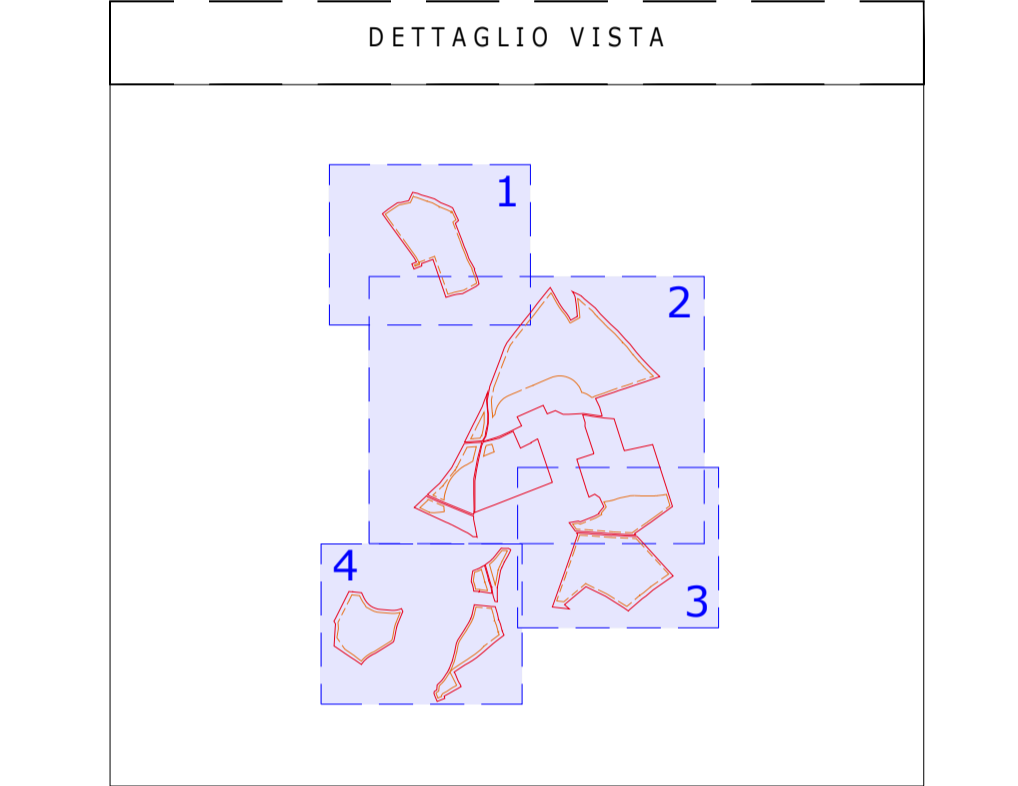


NOTE / TIMBRI

PROGETTISTI

Ingegnere
 Michele Di stefano
 (per NRG Plus Italia S.r.l.)
 mdistefano@nrgplus.global

Responsabile tecnico
 Ingegnere
 Maurizio De Donno
 (per NRG Plus Italia S.r.l.)
 mdedonno@nrgplus.global



LEGENDA

	LIMITE LOTTO		1-2-...	IDENTIFICAZIONE AREA MODULI FOTOVOLTAICI
	FASCIA DI MITIGAZIONE		1-2-...	IDENTIFICAZIONE CABINA TRASFORMAZIONE AT/BT
	RECINZIONE			ALBERI
	PV AREA			CUMULO DI PIETRA
	VIABILITÀ INTERNA			LINIA MEDIA TENSIONE
	VIABILITÀ ESTERNA			INVERTER
	INGRESSO			CAVIDOTTO CC (STRINGHE)
	PORTONE D' ACCESSO			AREA VELE CABINA "X"
	CABINA DI RICEZIONE SEZIONAMENTO E CONTROLLO			RIFERIMENTO COLLEGAMENTO STRINGA
	CABINA TRASFORMAZIONE AT/BT			STRINGHE
	CONTAINER			INVERTER
	STOCCAGGIO MATERIALE			CABINA TRASFORMAZIONE
	PANNELLI FOTOVOLTAICI VELA 2P56			
	PANNELLI FOTOVOLTAICI VELA 2P28			
	PANNELLI FOTOVOLTAICI VELA 2P14			
	PANNELLI FOTOVOLTAICI VELA 2P7			

0	10/01/24	EMMISSIONE FINALE	D.G	LP	V.L	M.DD
A	21/12/23	EMMISSIONE INIZIALE	D.G	LP	V.L	M.DD
REV	DATA	DESCRIZIONE	PREP.	DISSEG.	VERIF.	APPR.

IL PROMOTORE:
 ARING SOLAR XI S.R.L.
 Milano Corso Europa
 13 Cap 20122
 PEC: aringsolar11@pec.it
 P.IVA: 02361340686
 C.F e P.IVA: 02361340686
 Codice Cliente:

PROGETTO: **IMPIANTO AGRIVOLTAICO CORIGLIANO 43.8**

DOCUMENTI: **LAYOUT STRINGHE CC**

LOCALIZZAZIONE	INFORMAZIONE DI PROGETTO	FASE
CITTA': CORIGLIANO	SORGENTE: SOLARE	PERMESSI
PROVINCIA: LECCE	AREA[Mq]: 65,56	
REGIONE: PUGLIA	PAC[MW]: 43,80	
	GCR[%]: 49,83	
	PDC[MWp]: 54,40	

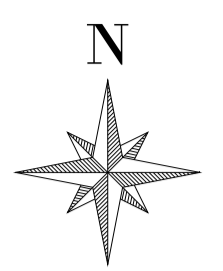
COORDINATE		DETTAGLI DI PROGETTO	
LAT: 40,14°	N.PAN: 81.200	N.INV: 172	PITCH[m]: 9,85
LONG: 18,24°	P.PAN[W]: 670	P.INV[KVA]: 330/300	N.STR: 558 (2P56) 191 (2P28)
ALT[m]: 75	STRUT: TRACKER	INCL: ±60°	195 (2P14) 182 (2P7)

PREPARATO	NOME	REGISTRAZIONE	FIRMA	DATA
DISEGNATO				10/01/24
VERIFICATO				10/01/24
APPROVATO				10/01/24

AVOLA No	SCALA	IMPIANTO	D. T. S. I. DOC.	REV.	FASE	EMI.
1 DI 5	1:5.000					

IMPIANTO AGRIVOLTAICO CORIGLIANO 43.8
 LAYOUT STRINGHE CC
 DIMENSIONI IN m / SCALA 1:5.000

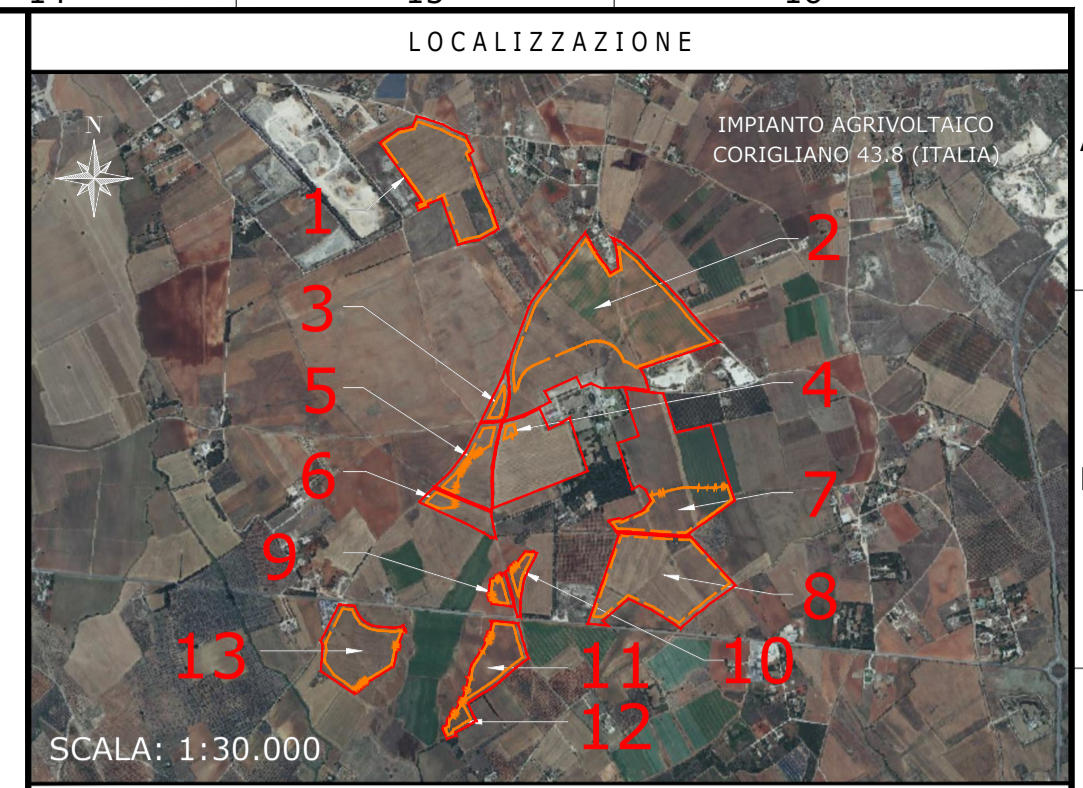
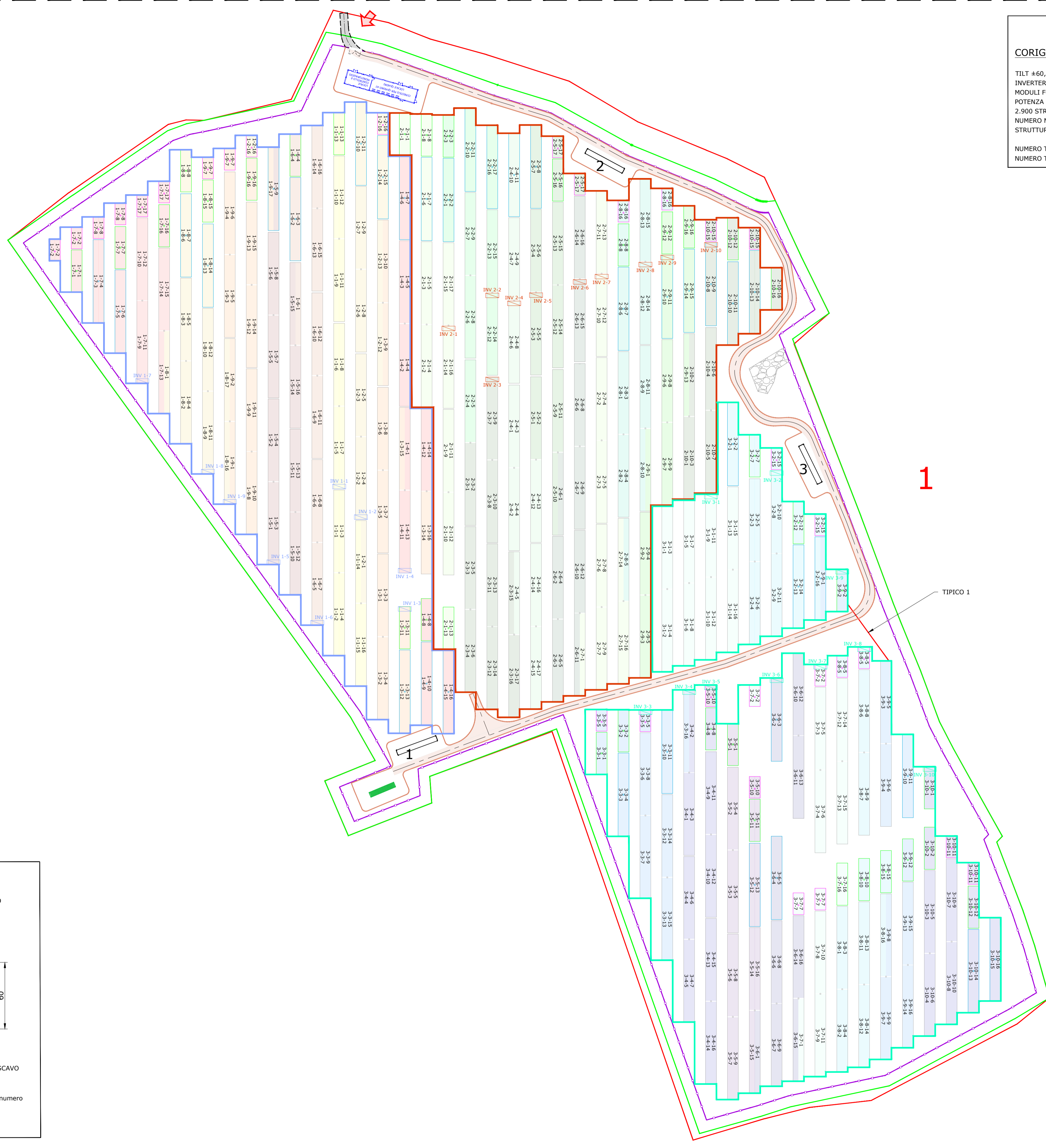
VISTA IN PIANTA
 GENERALE
 SCALA 1:5.000



LIMITE DI DISEGNO

IMPIANTO AGRIVOLTAICO
CORIGLIANO - 43,8

TILT ±60,0°, AZIMUT 0°, PITCH 9,85m
 INVERTER HUAWEI SUN2000-330KTL-H1
 MODULI FOTOVOLTAICI TRINA SOLAR TSM-670NEG21C-20
 POTENZA FOTOVOLTAICA: 54,40 MWp
 2.300 STRINGHE FOTOVOLTAICHE DA 28 MODULI FOTOVOLTAICI
 NUMERO MODULI FOTOVOLTAICI: 61.200
 STRUTTURE TRACKER: 155 ELEMENTI 2P56, 191 ELEMENTI 2P28, 195 ELEMENTI 2P14, 182 ELEMENTI 2P7
 NUMERO TOTALE INVERTER: 172
 NUMERO TOTALE CABINE DI TRASFORMAZIONE BT/AT: 18

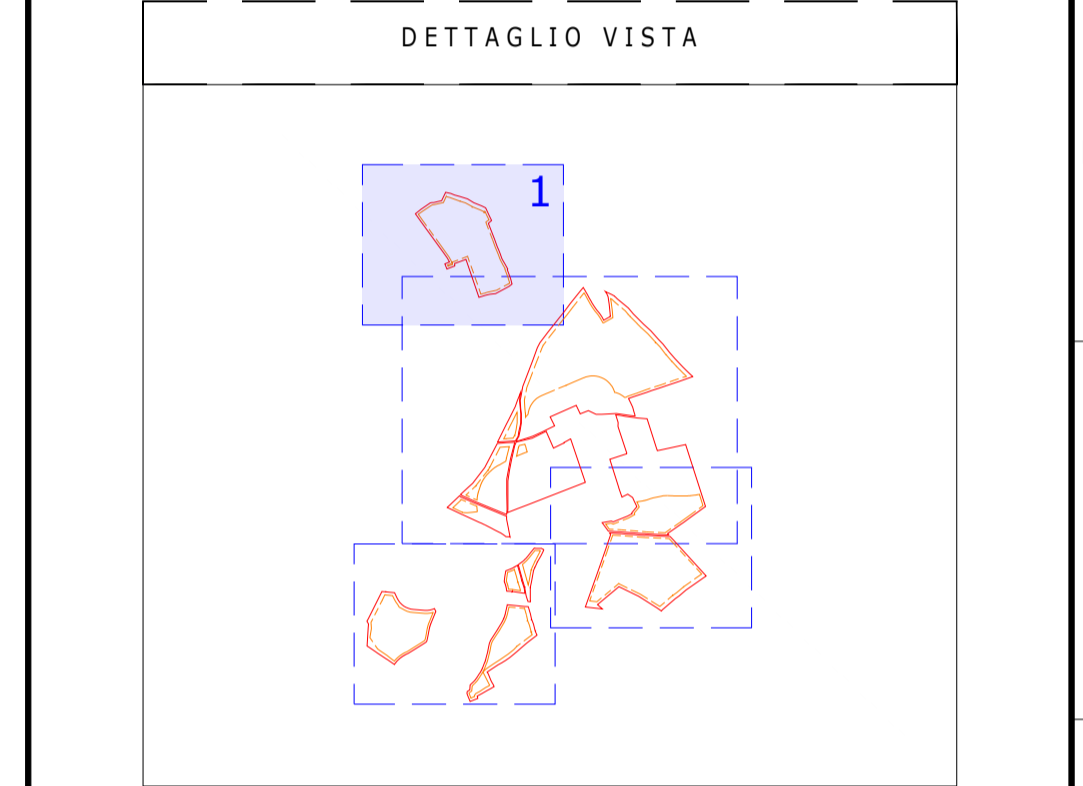


NOTE / TIMBRI

PROGETTISTI

Ingegnere Michele Di stefano (per NRG Plus Italia S.r.l.)
 mdistefano@nrgplus.global

Responsabile tecnico
 Ingegnere Maurizio De Donno (per NRG Plus Italia S.r.l.)
 mdedonno@nrgplus.global



LEGENDA

	LIMITE LOTTO		FASCIA DI MITIGAZIONE		1-2-... IDENTIFICAZIONE AREA MODULI FOTOVOLTAICI
	RECINZIONE		PV AREA		1-2-... IDENTIFICAZIONE CABINA TRASFORMAZIONE AT/BT
	VIABILITÀ INTERNA		VIABILITÀ ESTERNA		CUMULO DI PIETRA
	INGRESSO		PORTEONE D' ACCESSO		INVERTER
	CABINA DI RICEZIONE SEZIONAMENTO E CONTROLLO		CABINA DI RICEZIONE SEZIONAMENTO E CONTROLLO		CAVIDOTTO CC (STRINGHE)
	CABINA TRASFORMAZIONE AT/BT		CABINA TRASFORMAZIONE AT/BT		AREA VELE CABINA "X"
	CONTAINER		CONTAINER		RIFERIMENTO COLLEGAMENTO STRINGA
	STOCCAGGIO MATERIALE		STOCCAGGIO MATERIALE		INVERTER
	PANNELLI FOTOVOLTAICI VELA 2P56		PANNELLI FOTOVOLTAICI VELA 2P56		CABINA TRASFORMAZIONE
	PANNELLI FOTOVOLTAICI VELA 2P28		PANNELLI FOTOVOLTAICI VELA 2P28		
	PANNELLI FOTOVOLTAICI VELA 2P14		PANNELLI FOTOVOLTAICI VELA 2P14		
	PANNELLI FOTOVOLTAICI VELA 2P7		PANNELLI FOTOVOLTAICI VELA 2P7		

0	10/01/24	EMISSIONE FINALE	D.G	LP	V.L	M.DD
A	21/12/23	EMISSIONE INIZIALE	D.G	LP	V.L	M.DD
REV	DATA	DESCRIZIONE	PREP.	DISSEG.	VERIF.	APPR.

IL PROMOTORE:
 ARNO SOLAR XI S.R.L.
 Milano Corso Europa
 13 Cap 20122
 PEC: arnosolar11@pec.it
 P.IVA: 02361340686
 C.F. e P.IVA: 02361340686
 Codice Cliente:

PROGETTO: IMPIANTO AGRIVOLTAICO CORIGLIANO 43,8

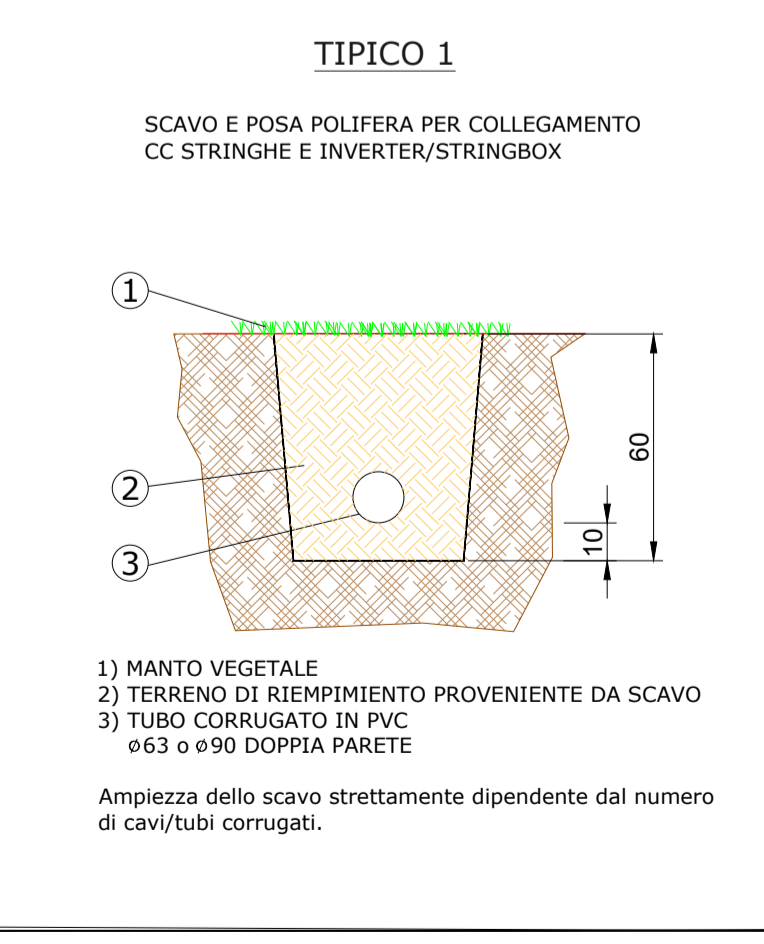
DOCUMENTI: LAYOUT STRINGHE CC

LOCALIZZAZIONE	INFORMAZIONE DI PROGETTO	FASE
CITTA': CORIGLIANO	SORGENTE SOLARE AREA[m²]: 65,56	PERMESSI
PROVINCIA: LECCE	PAC[MWp]: 43,80	GCR[%]: 49,83
REGIONE: PUGLIA	PDC[MWp]: 54,40	

COORDINATE	DETTAGLI DI PROGETTO		
LAT: 40,14°	N.PAN: 81,200	N.INV: 172	PITCH[m]: 9,85
LONG: 18,24°	P.PAN[Wp]: 670	P.INV[KVA]: 330/300	N.STR: 558 (2P56) 191 (2P28)
ALT[m]: 75	STRUT: TRACKER	INCL: ±60°	195 (2P14) 182 (2P7)

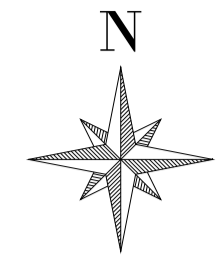
PREPARATO	NOME	REGISTRAZIONE	FIRMA	DATA
DISEGNATO	-	-	-	10/01/24
VERIFICATO	-	-	-	10/01/24
APPROVATO	-	-	-	10/01/24

TAVOLA No	SCALA	IMPIANTO	D. T. S. DOC.	REV.	FASE	EMI.
2 DI 5	1:1.000	I T S I R I O I L E S I R I O I P R I E				



VISTA IN PIANTA DETTAGLIO 1 SCALA 1:1.000

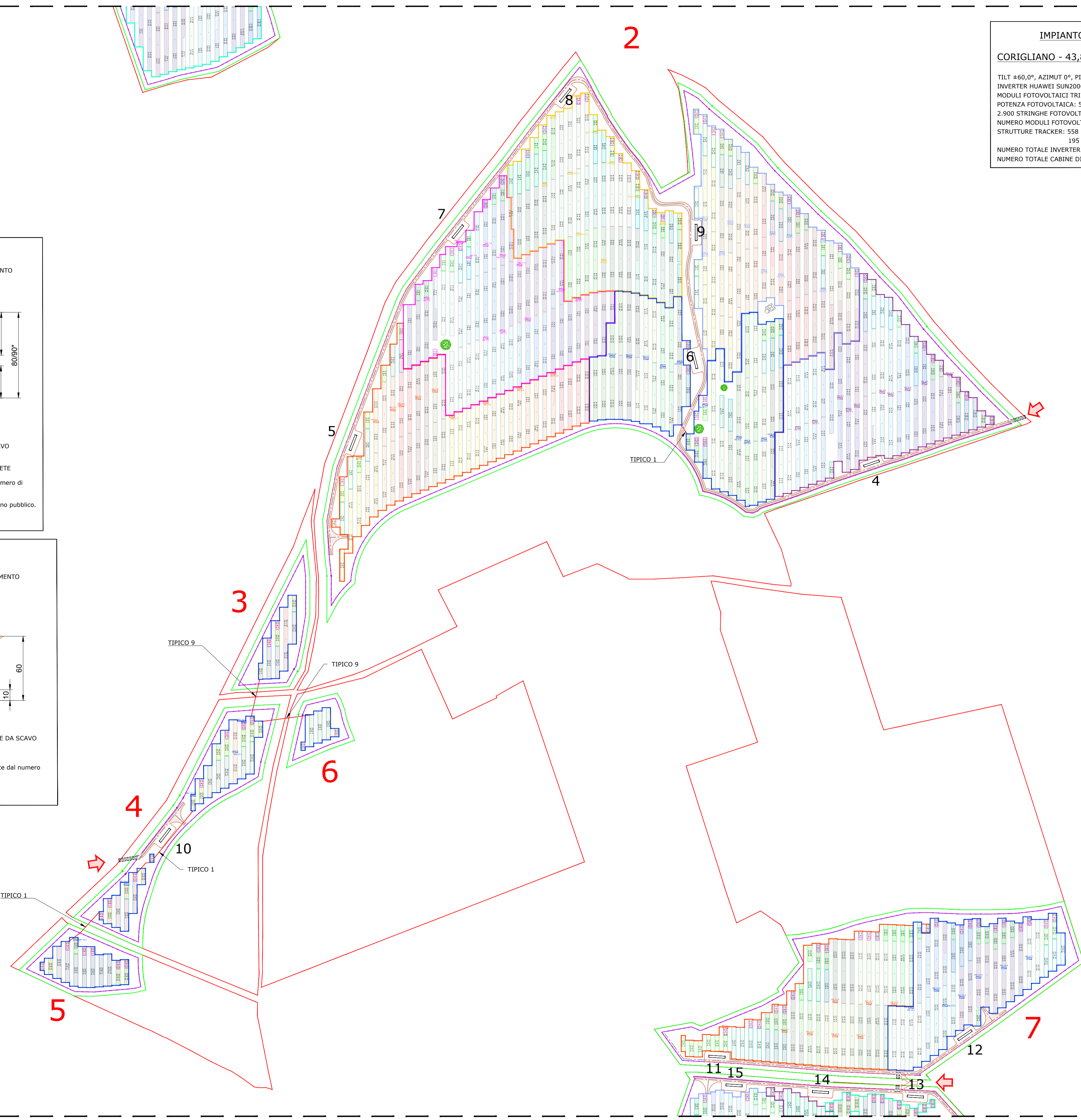
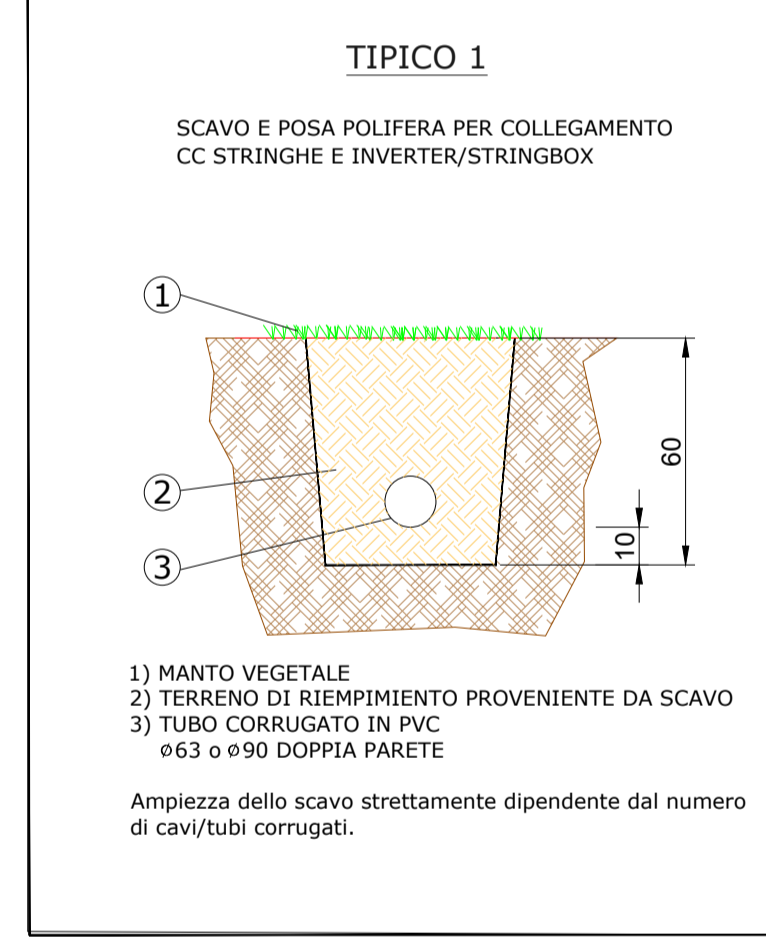
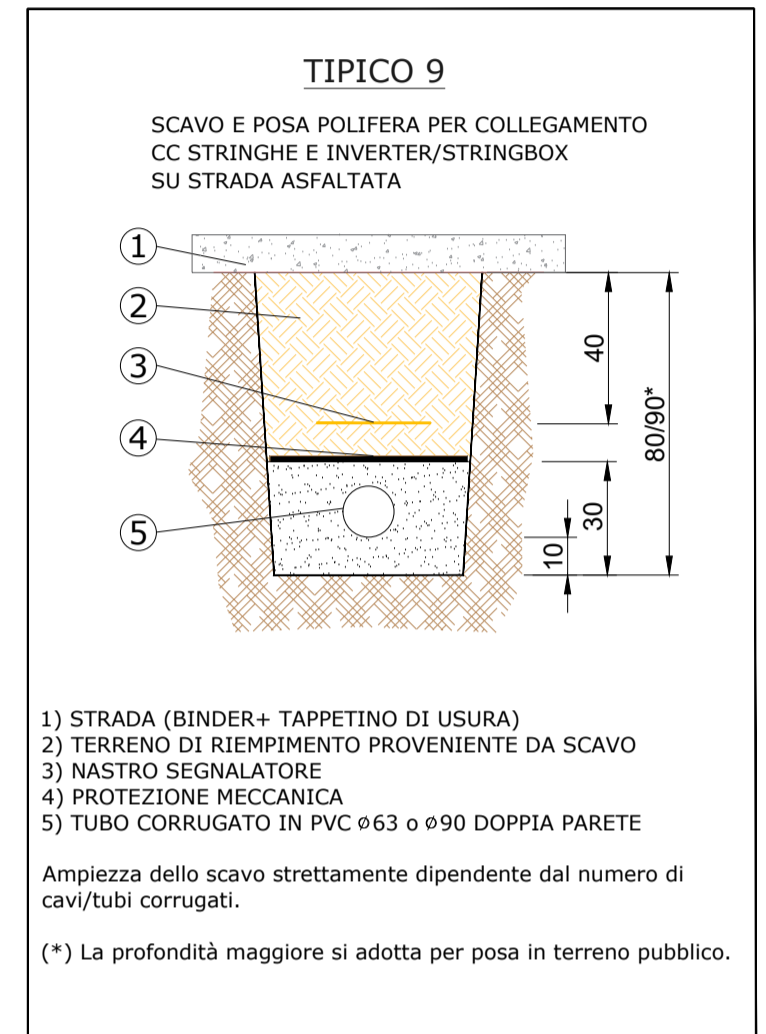
IMPIANTO AGRIVOLTAICO CORIGLIANO 43,8 LAYOUT STRINGHE CC DIMENSIONI IN m / SCALA 1:1.000



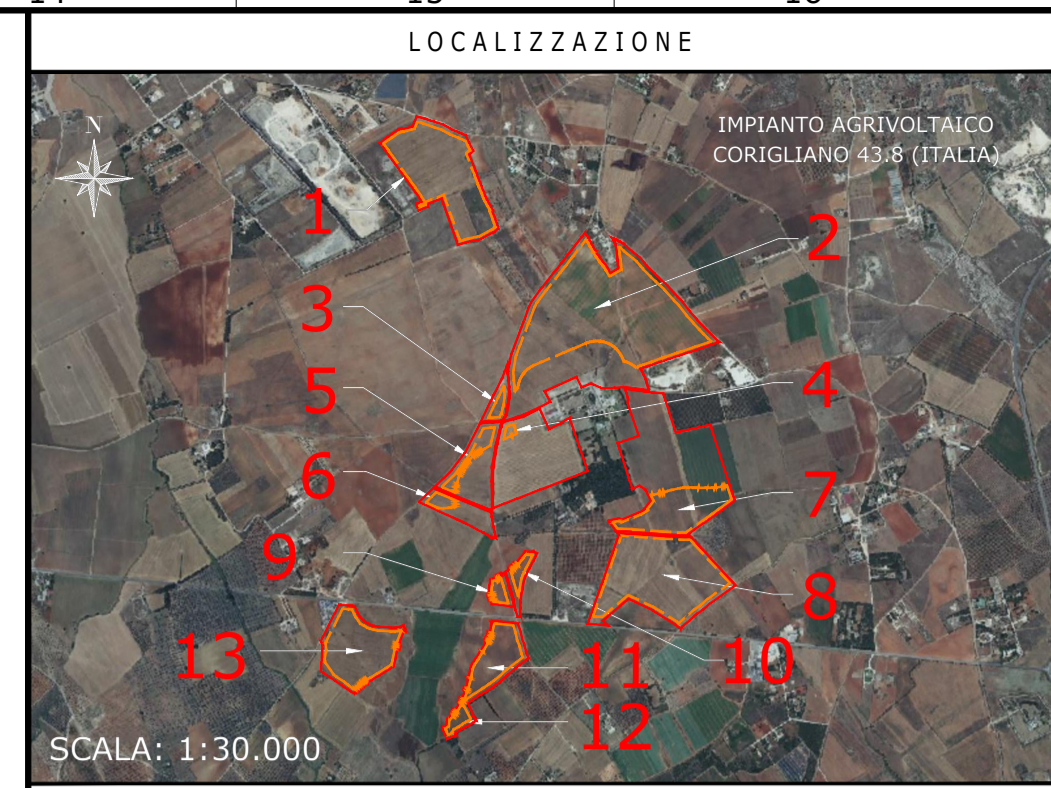
LIMITE DI DISEGNO

IMPIANTO AGRIVOLTAICO
CORIGLIANO - 43,8

TILT ±60,0°, AZIMUT 0°, PITCH 9,85m
 INVERTER HUAWEI SUN2000-330KTL-H1
 MODULI FOTOVOLTAICI TRINA SOLAR TSM-670NEG21C.20
 POTENZA FOTOVOLTAICA: 54,40 MWp
 2.900 STRINGHE FOTOVOLTAICHE DA 28 MODULI FOTOVOLTAICI
 NUMERO MODULI FOTOVOLTAICI: 81.200
 STRUTTURE TRACKER: 558 ELEMENTI 2P56, 191 ELEMENTI 2P28, 195 ELEMENTI 2P14, 182 ELEMENTI 2P7
 NUMERO TOTALE INVERTER: 172
 NUMERO TOTALE CABINE DI TRASFORMAZIONE BT/AT: 18



VISTA IN PIANTA
 DETTAGLIO 2
 SCALA 1:2.500

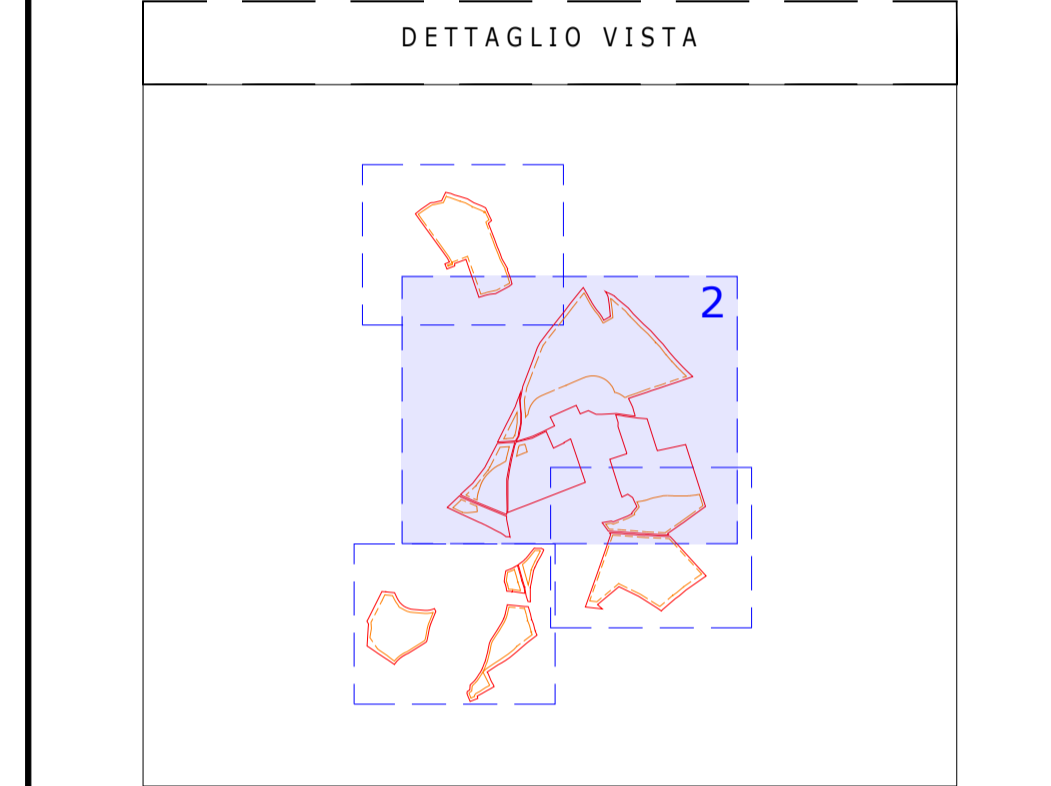


NOTE / TIMBRI

PROGETTISTI

Ingegnere
 Michele Di stefano
 (per NRG Plus Italia S.r.l.)
 mdistefano@nrgplus.global

Responsabile tecnico
 Ingegnere
 Maurizio De Donno
 (per NRG Plus Italia S.r.l.)
 mdedonno@nrgplus.global



LEGENDA

	LIMITE LOTTO		FASCIA DI MITIGAZIONE		RECINZIONE		PV AREA		VIABILITÀ INTERNA		VIABILITÀ ESTERNA		INGRESSO		PORTONE D' ACCESSO		CABINA TRASFORMAZIONE AT/BT		PANNELLI FOTOVOLTAICI VELA 2P56		PANNELLI FOTOVOLTAICI VELA 2P28		PANNELLI FOTOVOLTAICI VELA 2P14		PANNELLI FOTOVOLTAICI VELA 2P7		ALBERI		1-2-...	IDENTIFICAZIONE AREA MODULI FOTOVOLTAICI		1-2-...	IDENTIFICAZIONE CABINA TRASFORMAZIONE AT/BT		CUMULO DI PIETRA		INVERTER		CAVIDOTTO CC (STRINGHE)		AREA VELE CABINA "X"		XX-YY-ZZ	RIFERIMENTO COLLEGAMENTO STRINGA		STRINGHE		INVERTER		CABINA TRASFORMAZIONE
--	--------------	--	-----------------------	--	------------	--	---------	--	-------------------	--	-------------------	--	----------	--	--------------------	--	-----------------------------	--	---------------------------------	--	---------------------------------	--	---------------------------------	--	--------------------------------	--	--------	--	---------	--	--	---------	---	--	------------------	--	----------	--	-------------------------	--	----------------------	--	----------	----------------------------------	--	----------	--	----------	--	-----------------------

0	10/01/24	EMISSIONE FINALE	D.G	LP	V.L	M.DD
A	21/12/23	EMISSIONE INIZIALE	D.G	LP	V.L	M.DD
REV	DATA	DESCRIZIONE	PREP.	DISEG.	VERIF.	APPR.

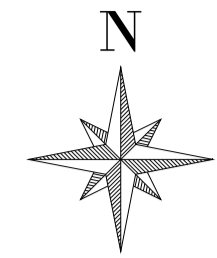
IL PROMOTORE:
 ARNG SOLAR XI S.R.L.
 Milano Corso Europa
 13 Cap 20122
 PEC: arngsolar11@pec.it
 P.IVA: 02361340686
 C.F e P.IVA: 02361340686
 Codice Cliente:

PROGETTO:
IMPIANTO AGRIVOLTAICO CORIGLIANO 43.8

DOCUMENTI:
 LAYOUT STRINGHE CC

LOCALIZZAZIONE	INFORMAZIONE DI PROGETTO	FASE				
CITTA': CORIGLIANO	SORGENTE: SOLARE	AREA[Mq]: 65,56				
PROVINCIA: LECCE	PAC[MWp]: 43,80	GCR[%]: 49,83				
REGIONE: PUGLIA	PDC[MWp]: 54,40	PERMESSI				
COORDINATE	DETTAGLI DI PROGETTO	DATA				
LAT: 40,14°	N.PAN: 81.200	N.INV: 172	PITCH[m]: 9,85			
LONG: 18,24°	P.PAN[Wp]: 670	P.INV[KVA]: 330/300	N.STR: 558 (2P56) 191 (2P28)			
ALT[m]: 75	STRUT: TRACKER	INCL: ±60°	195 (2P14) 182 (2P7)			
PREPARATO	NOME	REGISTRAZIONE	FIRMA	DATA		
DISEGNATO	-	-	-	10/01/24		
VERIFICATO	-	-	-	10/01/24		
APPROVATO	-	-	-	10/01/24		
TAVOLA No	SCALA	IMPIANTO	D. T. S. DOC.	REV.	FASE	EMI.
3 DI 5	1:2.500	ITIS2R0-ILE54-R01PRE	ITIS2R0-ILE54-R01PRE			

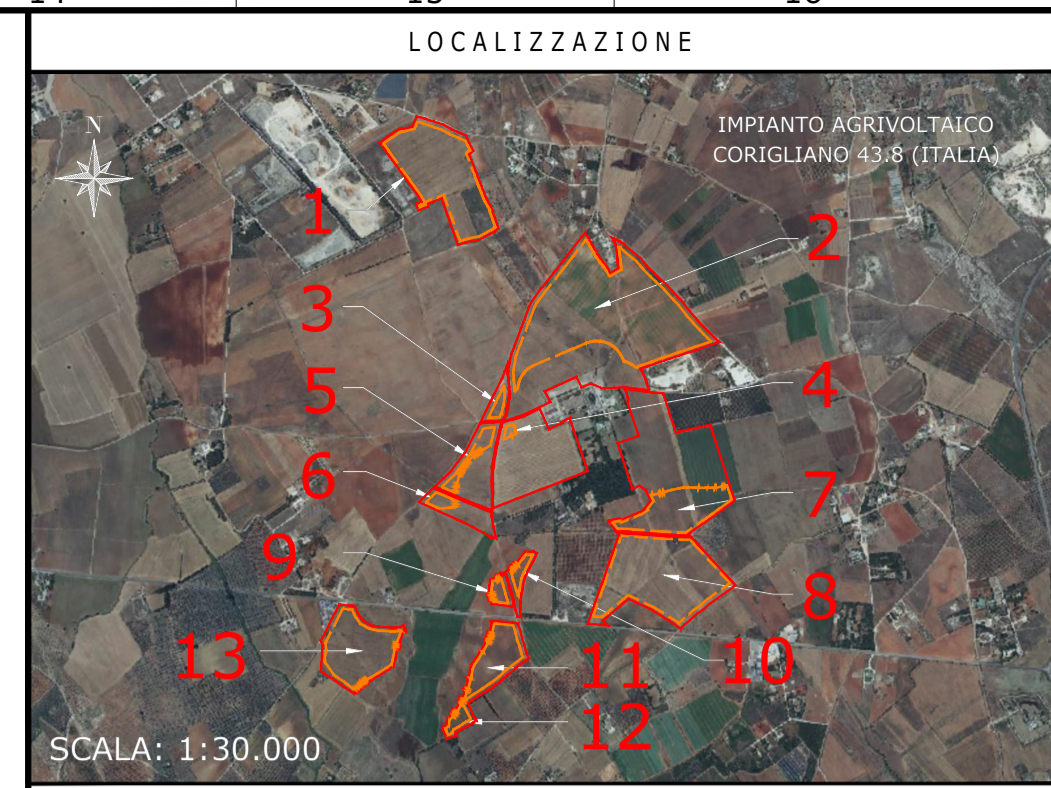
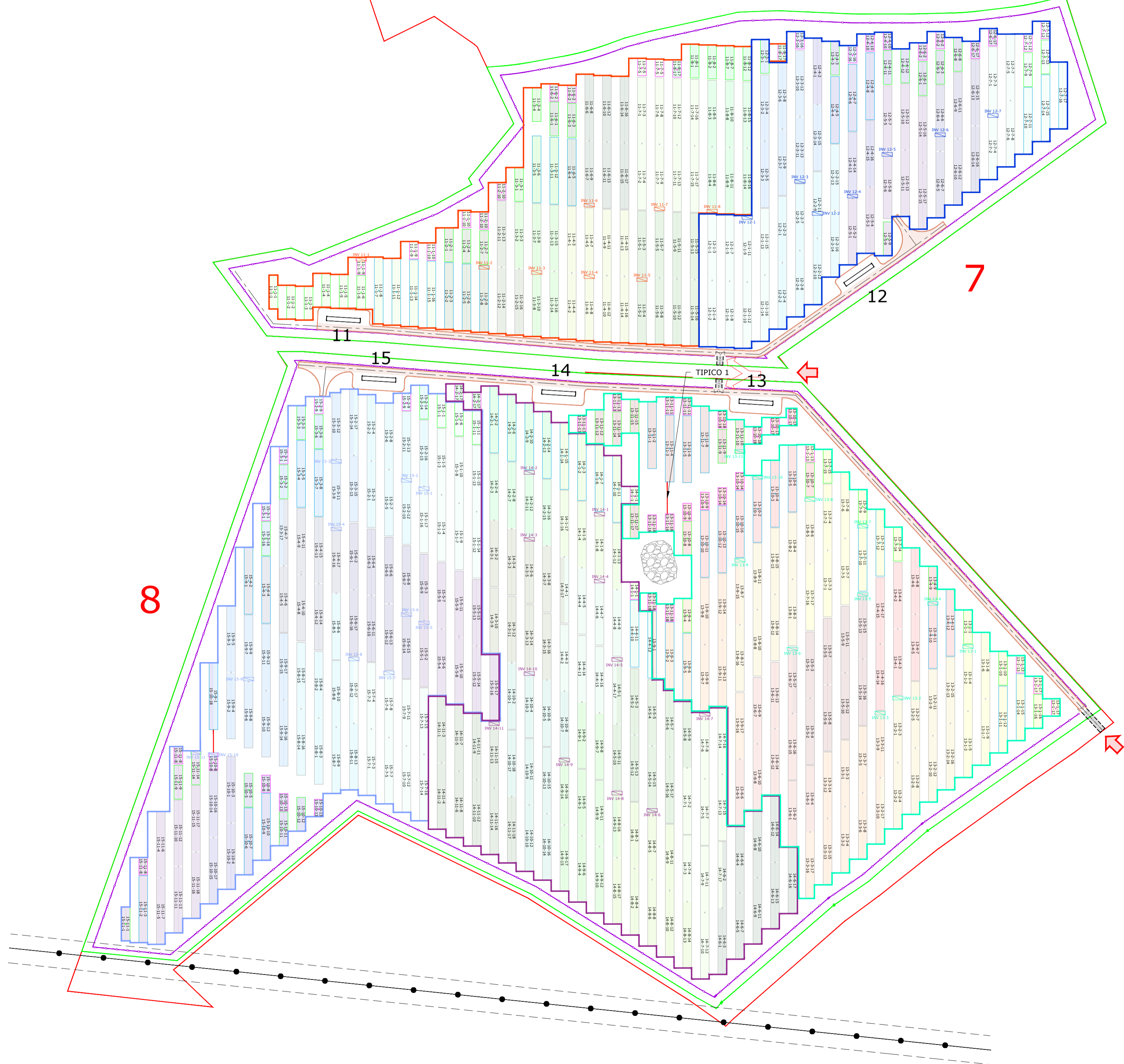
IMPIANTO AGRIVOLTAICO CORIGLIANO 43.8
 LAYOUT STRINGHE CC
 DIMENSIONI IN m / SCALA 1:2.500



LIMITE DI DISEGNO

IMPIANTO AGRIVOLTAICO
CORIGLIANO - 43,8

TILT ±60,0°, AZIMUT 0°, PITCH 9,85m
 INVERTER HUAWEI SUN2000-330KTL-H1
 MODULI FOTOVOLTAICI TRINA SOLAR TSM-670NEG21C.20
 POTENZA FOTOVOLTAICA: 54,40 MWp
 2.300 STRINGHE FOTOVOLTAICHE DA 28 MODULI FOTOVOLTAICI
 NUMERO MODULI FOTOVOLTAICI: 61.200
 STRUTTURE TRACKER: 558 ELEMENTI 2P56, 191 ELEMENTI 2P28,
 195 ELEMENTI 2P14, 182 ELEMENTI 2P7
 NUMERO TOTALE INVERTER: 172
 NUMERO TOTALE CABINE DI TRASFORMAZIONE BT/AT: 18

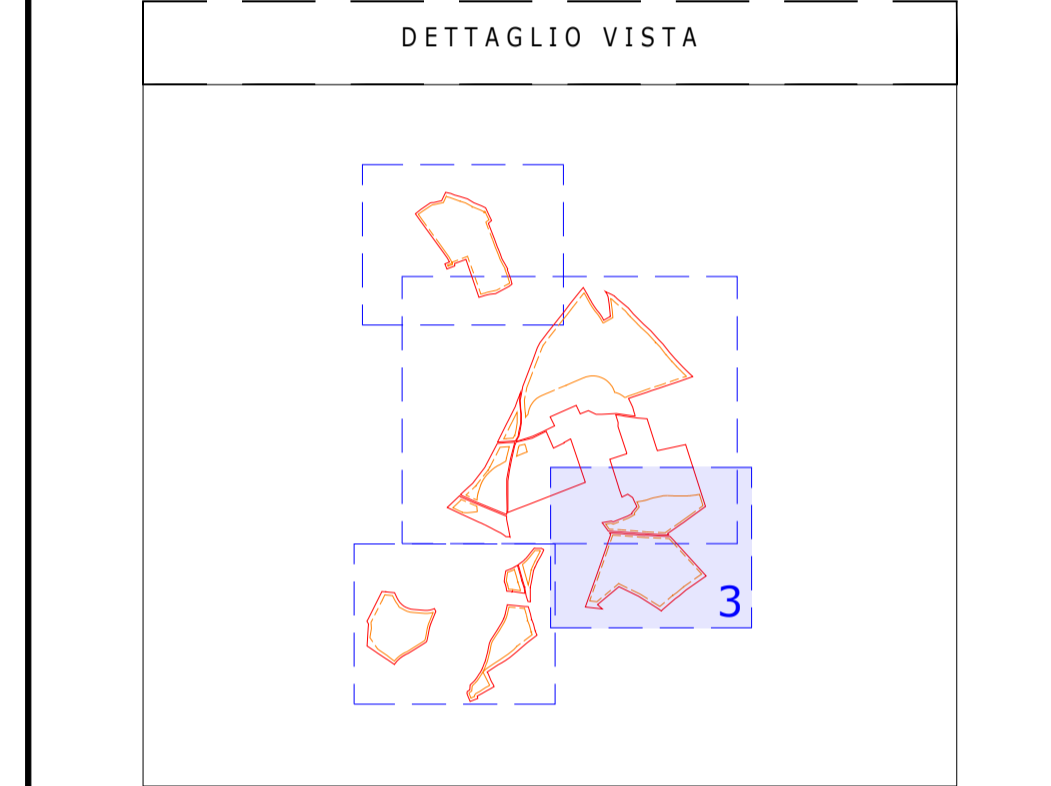


NOTE / TIMBRI

PROGETTISTI

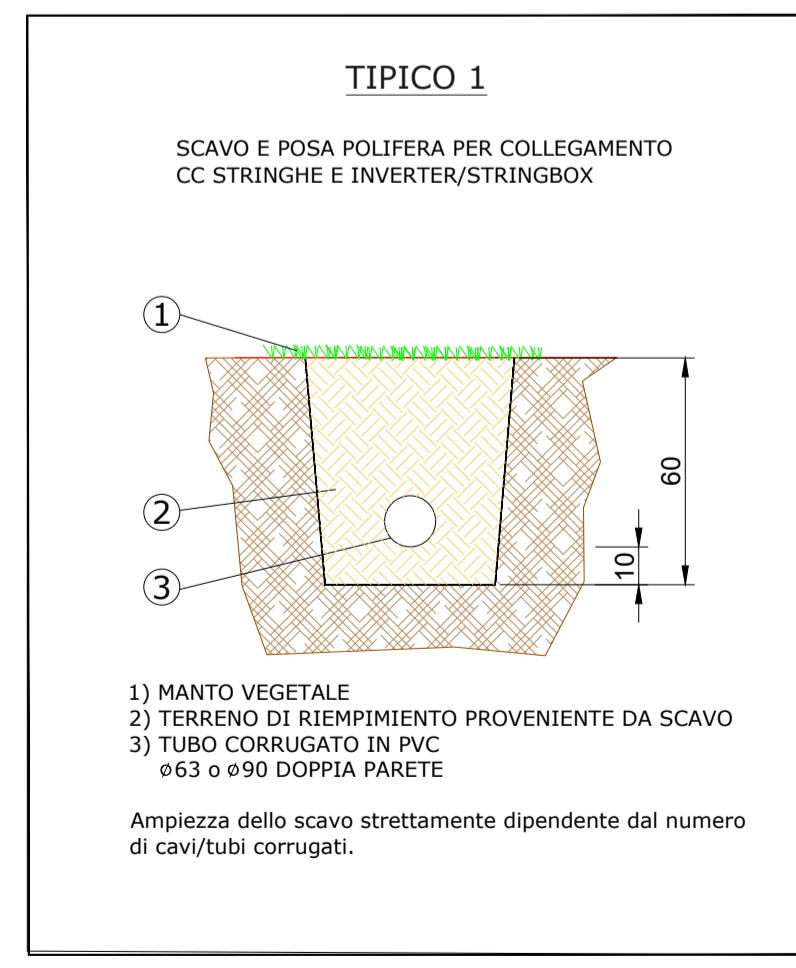
Ingegnere
 Michele Di stefano
 (per NRG Plus Italia S.r.l.)
 mdistefano@nrgplus.global

Responsabile tecnico
 Ingegnere
 Maurizio De Donno
 (per NRG Plus Italia S.r.l.)
 mdedonno@nrgplus.global



LEGENDA

	LIMITE LOTTO		1-2-...	IDENTIFICAZIONE AREA MODULI FOTOVOLTAICI
	FASCIA DI MITIGAZIONE		1-2-...	IDENTIFICAZIONE CABINA TRASFORMAZIONE AT/BT
	RECINZIONE			CUMULO DI PIETRA
	PV AREA			LINIA MEDIA TENSIONE
	VIABILITÀ INTERNA			INVERTER
	VIABILITÀ ESTERNA			CAVIDOTTO CC (STRINGHE)
	INGRESSO			AREA VELE CABINA "X"
	PORTONE D' ACCESSO			REFERIMENTO COLLEGAMENTO STRINGA
	CABINA TRASFORMAZIONE AT/BT			STRINGHE
	PANNELLI FOTOVOLTAICI VELA 2P56			INVERTER
	PANNELLI FOTOVOLTAICI VELA 2P28			CABINA TRASFORMAZIONE
	PANNELLI FOTOVOLTAICI VELA 2P14			
	PANNELLI FOTOVOLTAICI VELA 2P7			



VISTA IN PIANTA
 DETTAGLIO 3
 SCALA 1:1.500

IMPIANTO AGRIVOLTAICO CORIGLIANO 43,8
 LAYOUT STRINGHE CC
 DIMENSIONI IN m / SCALA 1:1.500

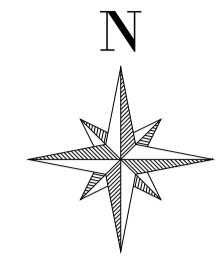
0	10/01/24	EMMISSIONE FINALE	D.G	LP	V.L	M.DD
A	21/12/23	EMMISSIONE INIZIALE	D.G	LP	V.L	M.DD
REV	DATA	DESCRIZIONE	PREP.	DISSEG.	VERIF.	APPR.

IL PROMOTORE:
 ARING SOLAR XI S.R.L.
 Milano Corso Europa
 13 Cap 20122
 PEC: aringsolar11@pec.it
 P.IVA: 02361340686
 C.F e P.IVA: 02361340686
 Codice Cliente:

PROGETTO:
IMPIANTO AGRIVOLTAICO CORIGLIANO 43,8

DOCUMENTI:
 LAYOUT STRINGHE CC

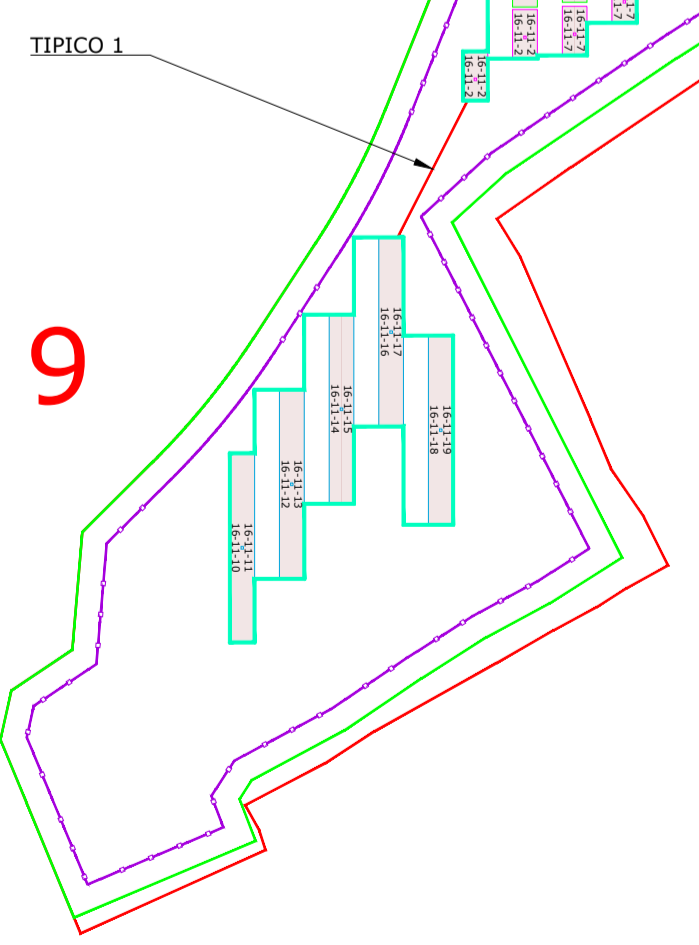
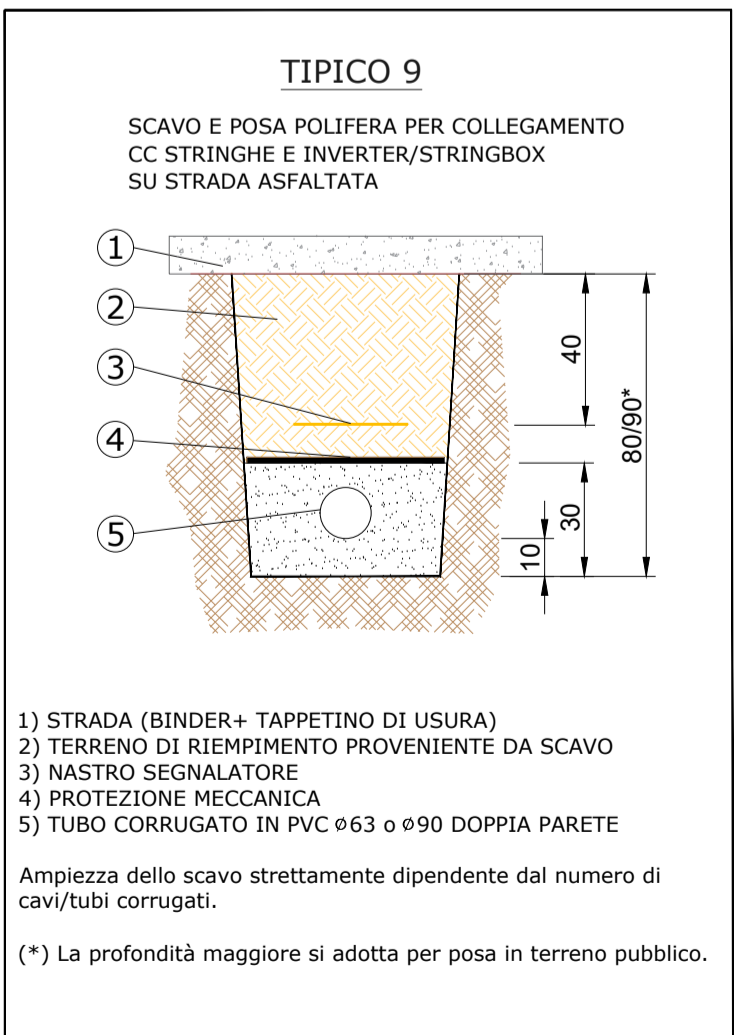
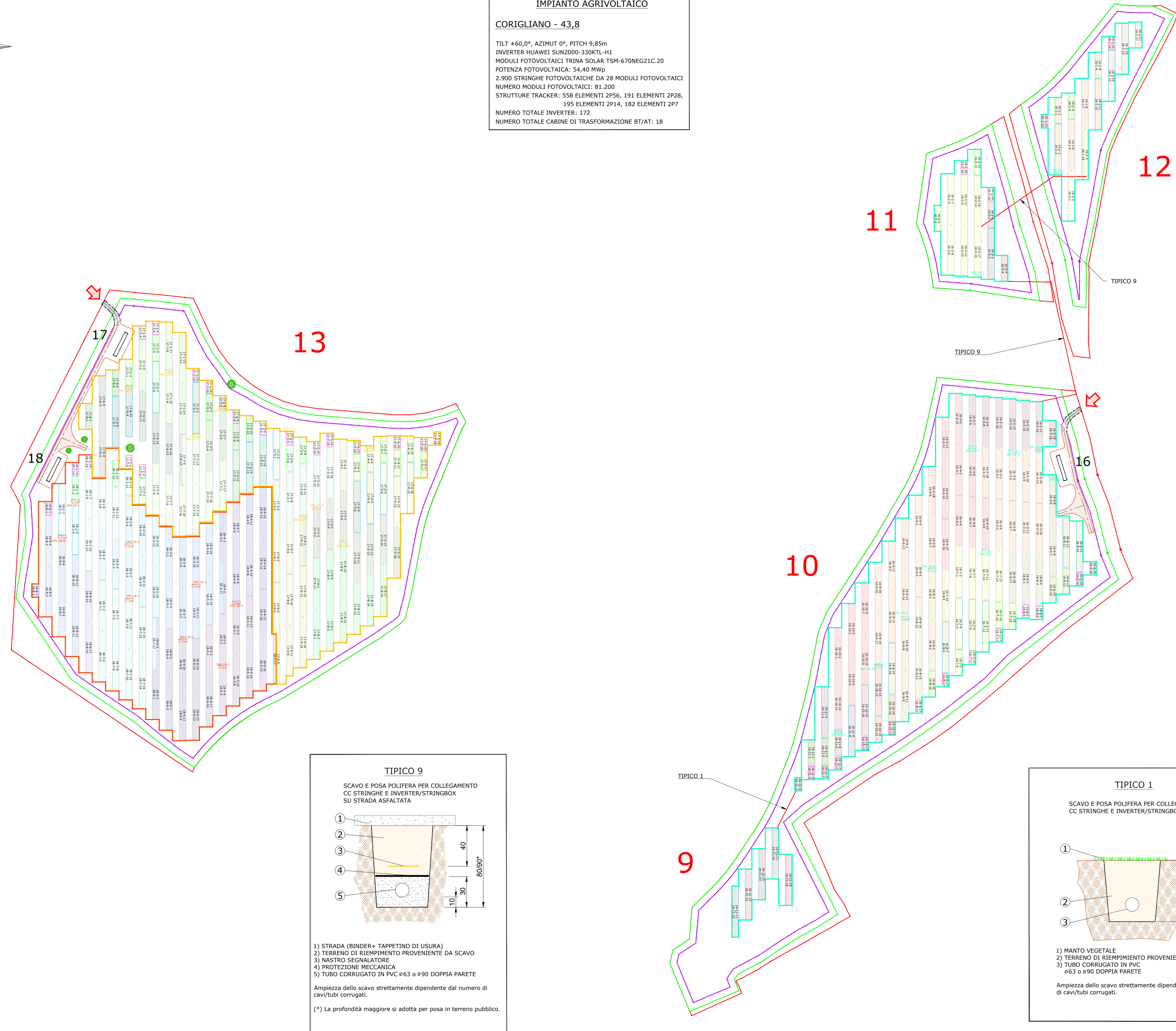
LOCALIZZAZIONE	INFORMAZIONE DI PROGETTO	FASE	
CITTA': CORIGLIANO	SORGENTE: SOLARE AREA[m²]: 65,56	PERMESSI	
PROVINCIA: LECCE	PAC[MW]: 43,80 GCR[%]: 49,83		
REGIONE: PUGLIA	PDC[MWp]: 54,40		
COORDINATE	DETTAGLI DI PROGETTO	DATA	
LAT: 40,14°	N.PAN: 81,200	N.INV: 172	PITCH[m]: 9,85
LONG: 18,24°	P.PAN[W]: 670	P.INV[KVA]: 330/300	N.STR: 558 (2P56) 191 (2P28)
ALT[m]: 75	STRU: TRACKER	INCL: ± 60°	195 (2P14) 182 (2P7)
PREPARATO	NOME	REGISTRAZIONE	FIRMA
DISSEGNA			
VERIFICATO			
APPROVATO			
TAVOLA No	SCALA	IMPIANTO	D. T. S. DOC. REV. FASE EMI.
4 DI 5	1:1.500		



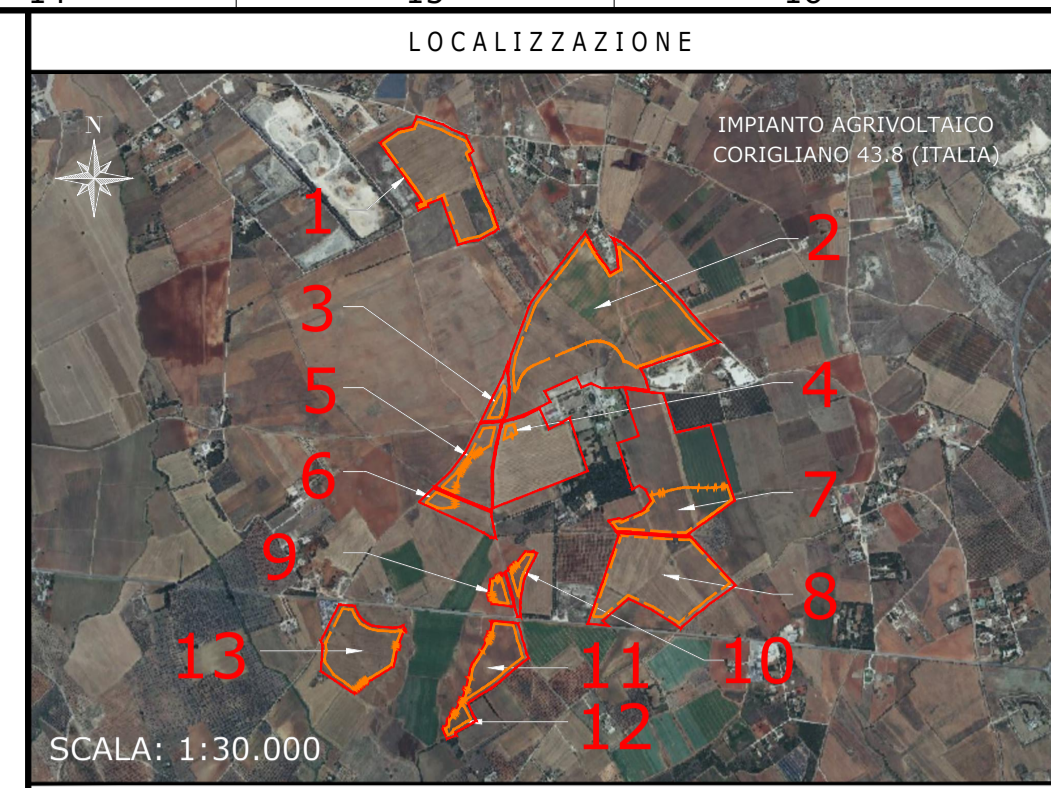
LIMITE DI DISEGNO

IMPIANTO AGRIVOLTAICO
CORIGLIANO - 43,8

TILT ±60,0°, AZIMUT 0°, PITCH 9,85m
 INVERTER HUAWEI SUN2000-330KTL-H1
 MODULI FOTOVOLTAICI TRINA SOLAR TSM-670NEG21C.20
 POTENZA FOTOVOLTAICA: 54,40 MWp
 2.900 STRINGHE FOTOVOLTAICHE DA 28 MODULI FOTOVOLTAICI
 NUMERO MODULI FOTOVOLTAICI: 81.200
 STRUTTURE TRACKER: 558 ELEMENTI 2P56, 191 ELEMENTI 2P28,
 195 ELEMENTI 2P14, 182 ELEMENTI 2P7
 NUMERO TOTALE INVERTER: 172
 NUMERO TOTALE CABINE DI TRASFORMAZIONE BT/AT: 18



VISTA IN PIANTA
DETTAGLIO 4
SCALA 1:1.500

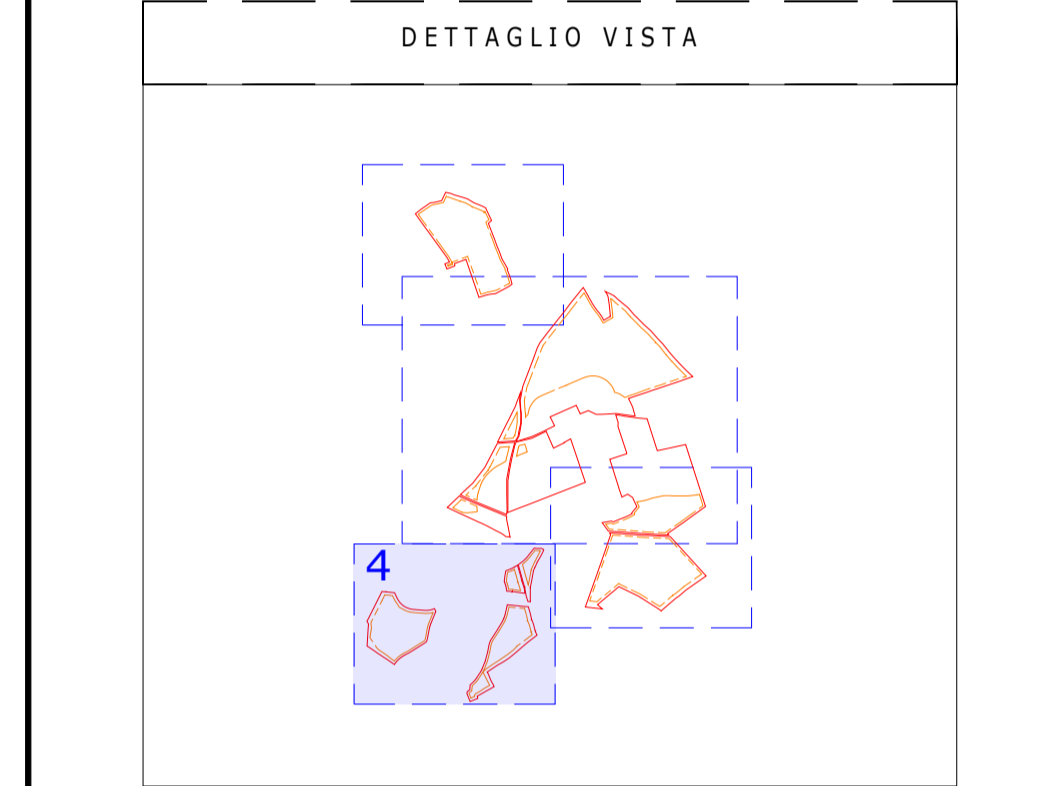


NOTE / TIMBRI

PROGETTISTI

Ingegnere
 Michele Di stefano
 (per NRG Plus Italia S.r.l.)
 mdistefano@nrgplus.global

Responsabile tecnico
 Ingegnere
 Maurizio De Donno
 (per NRG Plus Italia S.r.l.)
 mdedonno@nrgplus.global



LEGENDA

	LIMITE LOTTO		FASCIA DI MITIGAZIONE		RECINZIONE		PV AREA		VIABILITÀ INTERNA		VIABILITÀ ESTERNA		INGRESSO		PORTONE D' ACCESSO		CABINA TRASFORMAZIONE AT/BT		PANNELLI FOTOVOLTAICI VELA 2P56		PANNELLI FOTOVOLTAICI VELA 2P28		PANNELLI FOTOVOLTAICI VELA 2P14		PANNELLI FOTOVOLTAICI VELA 2P7		ALBERI		1-2-...	IDENTIFICAZIONE AREA MODULI FOTOVOLTAICI		1-2-...	IDENTIFICAZIONE CABINA TRASFORMAZIONE AT/BT		INVERTER		CAVIDOTTO CC (STRINGHE)		XX-YY-ZZ	AREA VELE CABINA "X"		XX-YY-ZZ	RIFERIMENTO COLLEGAMENTO STRINGA		STRINGHE		INVERTER		CABINA TRASFORMAZIONE
--	--------------	--	-----------------------	--	------------	--	---------	--	-------------------	--	-------------------	--	----------	--	--------------------	--	-----------------------------	--	---------------------------------	--	---------------------------------	--	---------------------------------	--	--------------------------------	--	--------	--	---------	--	--	---------	---	--	----------	--	-------------------------	--	----------	----------------------	--	----------	----------------------------------	--	----------	--	----------	--	-----------------------

0	10/01/24	EMISSIONE FINALE	D.G	LP	V.L	M.DD
A	21/12/23	EMISSIONE INIZIALE	D.G	LP	V.L	M.DD
REV	DATA	DESCRIZIONE	PREP.	DISEG.	VERIF.	APPR.

IL PROMOTORE:
 ARNG SOLAR XI S.R.L.
 Milano Corso Europa
 13 Cap 20122
 PEC: arngsolar11@pec.it
 P.IVA: 02361340686
 C.F e P.IVA: 02361340686
 Codice Cliente:

PROGETTO: **IMPIANTO AGRIVOLTAICO CORIGLIANO 43,8**

DOCUMENTI: **LAYOUT STRINGHE CC**

LOCALIZZAZIONE	INFORMAZIONE DI PROGETTO	FASE
CITTA': CORIGLIANO	SORGENTE: SOLARE	AREA[Mq]: 65,56
PROVINCIA: LECCE	PAC[MWp]: 43,80	GCR[%]: 49,83
REGIONE: PUGLIA	PDC[MWp]: 54,40	
COORDINATE	DETTAGLI DI PROGETTO	PERMESSI
LAT: 40,14°	N.PAN: 81,200	N.INV: 172
LONG: 18,24°	P.PAN[Wp]: 670	P.INV[KVA]: 330/300
ALT[m]: 75	STRU: TRACKER	INCL: ±60°
		N.STR: 558 (2P56) 191 (2P28) 195 (2P14) 182 (2P7)
PREPARATO	NOME	REGISTRAZIONE
DISEGNATO		FIRMA
VERIFICATO		DATA
APPROVATO		
TAVOLA No	SCALA	IMPIANTO
5 DI 5	1:1.500	D. T. S. I. DOC. REV. FASE EMI.

IMPIANTO AGRIVOLTAICO CORIGLIANO 43,8
LAYOUT STRINGHE CC
DIMENSIONI IN m / SCALA 1:1.500