

LIMITE DI DISEGNO

**IMPIANTO AGRIVOLTAICO**  
**CORIGLIANO - 43,8**

TILT ±60,0°, AZIMUT 0°, PITCH 9,85m  
 INVERTER HUAWEI SUN2000-330KTL-H1  
 MODULI FOTOVOLTAICI TRINA SOLAR TSM-670NEG21C.20  
 POTENZA FOTOVOLTAICA: 54,40 MWp  
 2.300 STRINGHE FOTOVOLTAICHE DA 28 MODULI FOTOVOLTAICI  
 NUMERO MODULI FOTOVOLTAICI: 81.200  
 STRUTTURE TRACKER: 558 ELEMENTI 2P56, 191 ELEMENTI 2P28, 195 ELEMENTI 2P14, 182 ELEMENTI 2P7  
 NUMERO TOTALE INVERTER: 172  
 NUMERO TOTALE CABINE DI TRASFORMAZIONE BT/AT: 18

QUADRO 36 kV SE TERNA

QUADRO 36 kV CU

QUADRO 36 kV CR

CABINA UTENTE

CABINA DI RICEZIONE SEZIONAMENTO E CONTROLLO

LIMITE DI DISEGNO

LIMITE DI DISEGNO

CABINA 10

CABINA 13

CABINA 12

CABINA 9

CABINA 8

CABINA 2

CABINA 16

CABINA 14

CABINA 11

CABINA 6

CABINA 7

CABINA 3

CABINA 17

CABINA 15

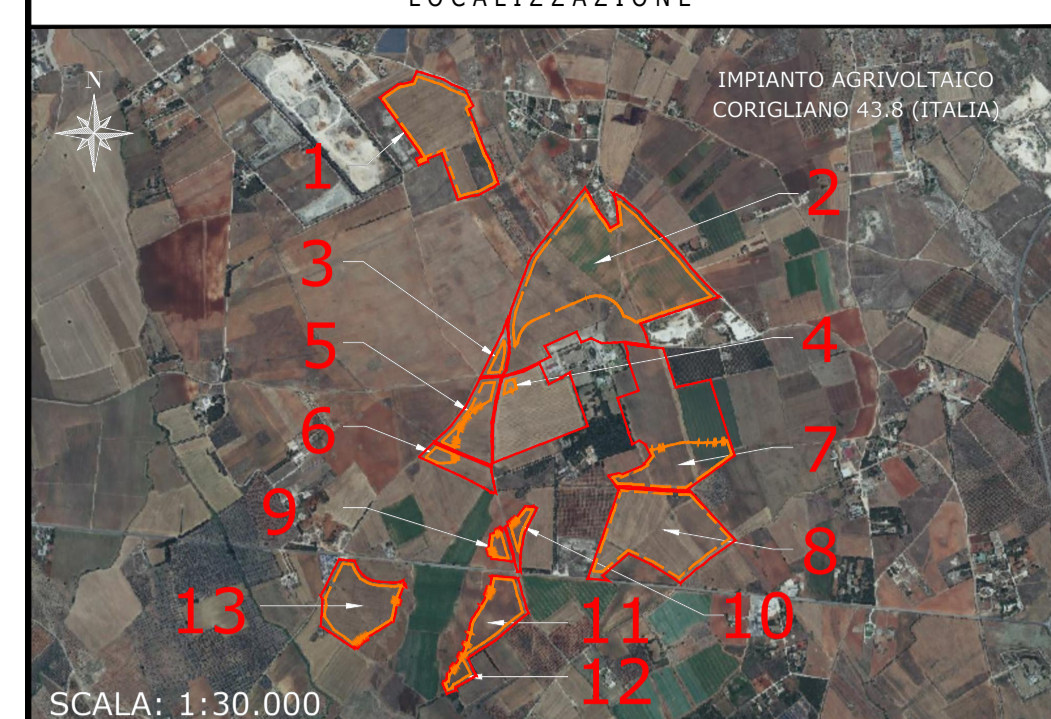
CABINA 4

CABINA 5

CABINA 1

CABINA 18

LOCALIZZAZIONE



SCALA: 1:30.000

NOTE / TIMBRI

**PROGETTISTI**

Ingegnere  
 Michele Di stefano  
 (per NRG Plus Italia S.r.l.)  
 mdistefano@nrgplus.global



**Responsabile tecnico**  
 Ingegnere  
 Maurizio De Donno  
 (per NRG Plus Italia S.r.l.)  
 mdedonno@nrgplus.global



**LEGENDA**

- LIMITE LOTTO
- PV AREA
- 1-2-... IDENTIFICAZIONE AREA MODULI FOTOVOLTAICI
- LINEA INTERRATA
- CABINA DI RICEZIONE
- CABINA DI TRASFORMAZIONE
- UPS
- MODULI FV
- RILEVATORE DI ISOLAMENTO
- INVERTER
- INTERRUTTORE DI MANOVRA
- INTERRUTTORE AUTOMATICO
- TRASFORMATORE AUSILIARI
- TRASFORMATORE A 2 AVVOLGIMENTI
- TRASFORMATORE DI MISURA (TENSIONE OMOPOLARE)
- TRASFORMATORE DI MISURA A 3 AVVOLGIMENTI
- SPD
- FASI
- NEUTRO
- TERRA
- TRASFORMATORE DI CORRENTE (TC)
- SPIA PRESENZA TENSIONE
- FUSIBILE
- SEZIONATORE A DUE POSIZIONI
- SEZIONATORE DI TERRA
- GENERATORE DI EMERGENZA
- REATTANZA SHUNT DI COMPENSAZIONE

REV	DATA	DESCRIZIONE	PREP.	DISEG.	VERIF.	APPR.
0	10/01/24	EMISSIONE FINALE	O.P.	J.G.	V.L.	M.DD
A	10/01/24	EMISSIONE INIZIALE	O.P.	J.G.	V.L.	M.DD

**IL PROMOTORE:**  
 ARING SOLAR XI S.R.L.  
 Milano Corso Europa  
 13 Cap 20122  
 PEC: aringsolar11@pec.it  
 P.IVA: 02361340686  
 C.F e P.IVA: 02361340686  
 Codice Cliente:

PROGETTO: **IMPIANTO AGRIVOLTAICO CORIGLIANO 43.8**  
 DOCUMENTI: **SCHEMA UNIFILARE ELETTRICO (CAMPO)**

LOCALIZZAZIONE		INFORMAZIONE DI PROGETTO		FASE
CITTA': CORIGLIANO	SORGENTE: SOLARE	AREA[Mq]: 65,56		PERMESSI
PROVINCIA: LECCE	PAC[MW]: 43,80	GCR[%]: 49,83		
REGIONE: PUGLIA	PDC[MWp]: 54,40			
COORDINATE		DETTAGLI DI PROGETTO		
LAT: 40,14°	N.PAN: 81,200	N.INV: 172	PITCH[m]: 9,85	
LONG: 18,24°	P.PAN[Wp]: 670	P.INV[KVA]: 330/300	N.STR: 558 (2P56) 191 (2P28)	
ALT[m]: 75	STRUC: TRACKER	INCL: ±60°	195 (2P14) 182 (2P7)	
PREPARATO		REGISTRAZIONE	FIRMA	DATA
DISEGNATO				10/01/24
VERIFICATO				10/01/24
APPROVATO				10/01/24
TAVOLA No	SCALA	IMPIANTO	D. T. S. DOC.	REV. FASE EMI.
1 DI 1	1:5.000			

**IMPIANTO AGRIVOLTAICO CORIGLIANO 43.8**  
**SCHEMA UNIFILARE ELETTRICO (CAMPO)**  
 DIMENSIONI IN m / SCALA 1:5.000