

IMPIANTO AGRIVOLTAICO
CORIGLIANO 43.8

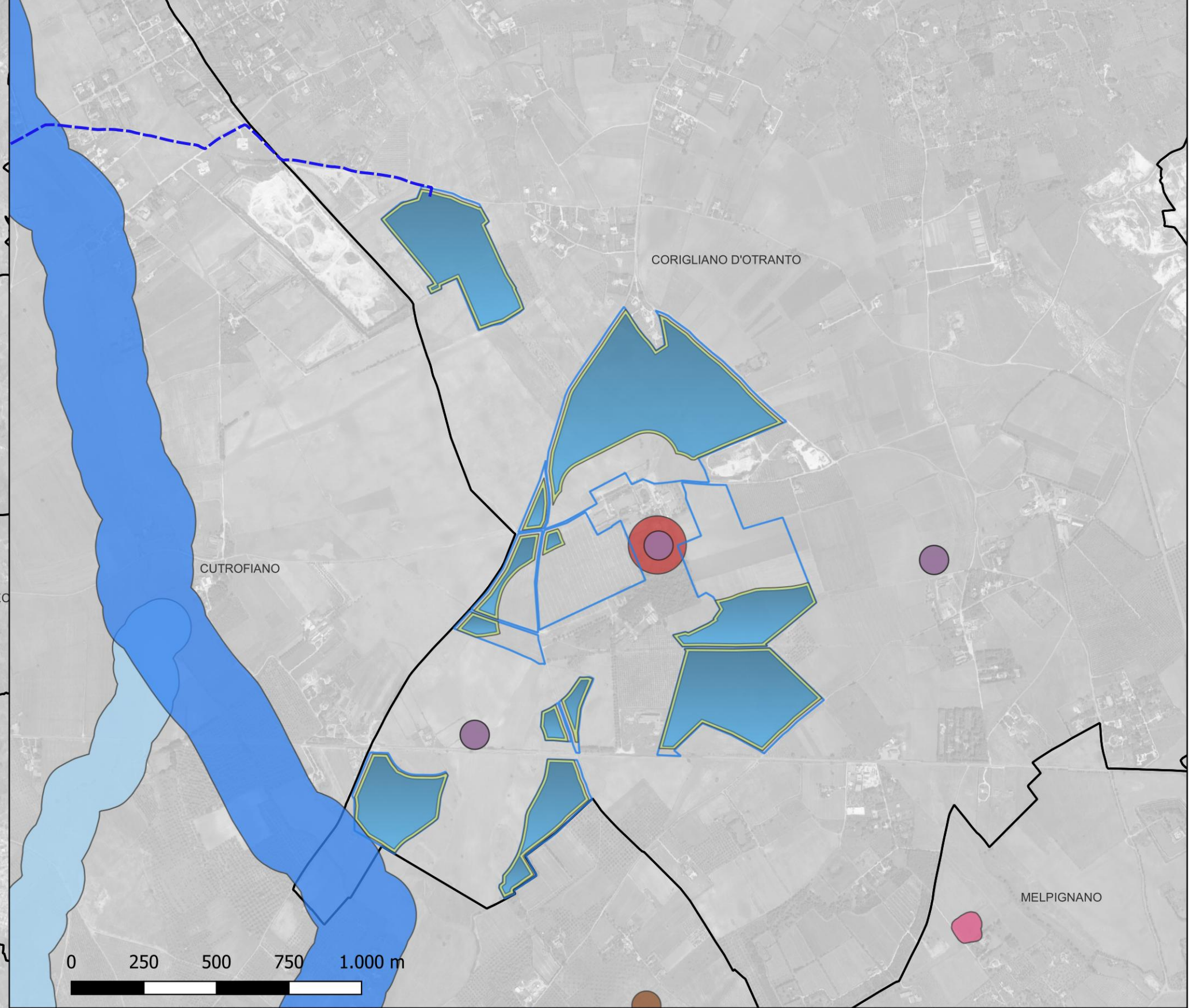
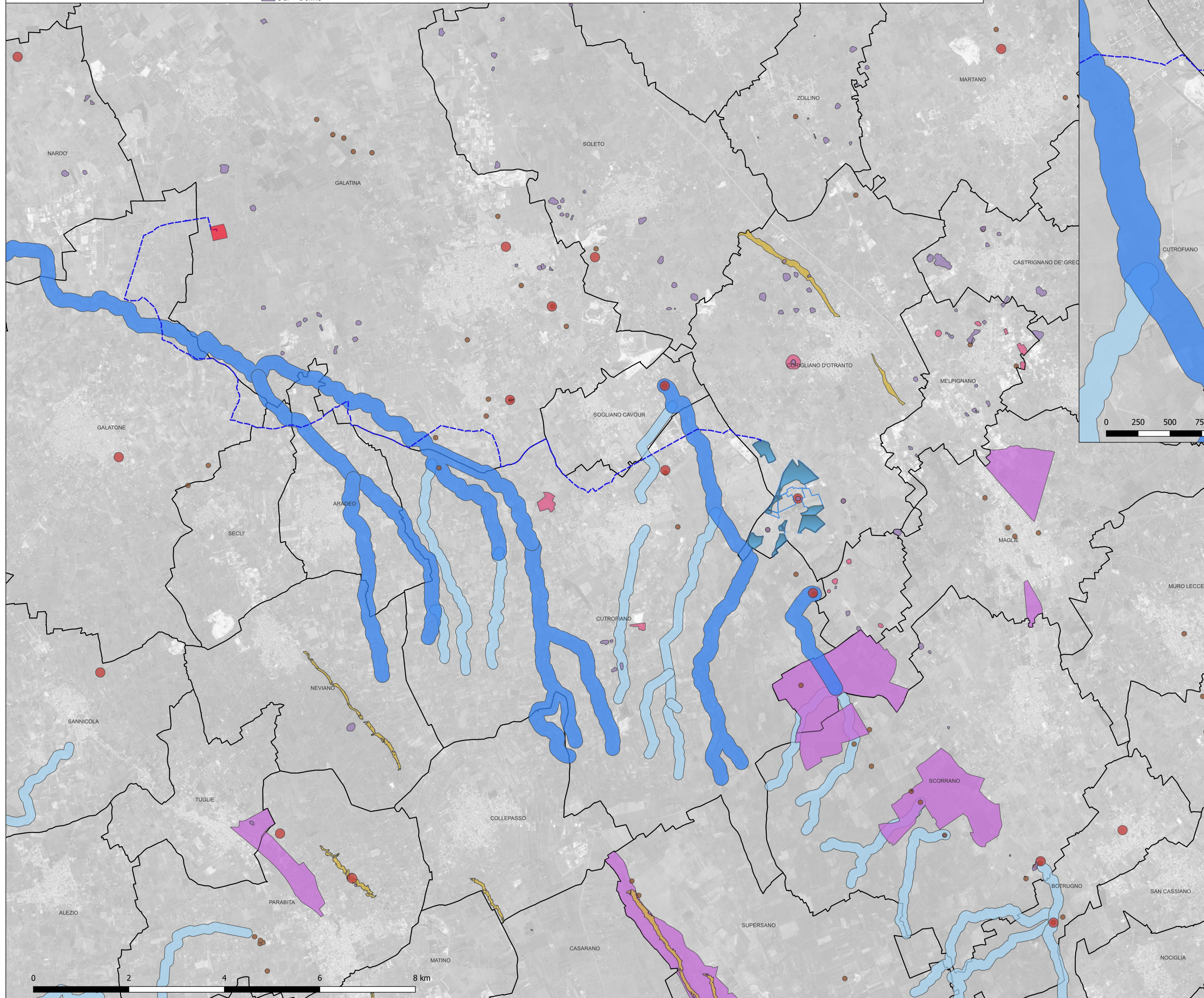
- aree progetto
- campi FV
 - FASCIA DI MITIGAZIONE
 - particelle contrattualizzate

- Cavidotto Interrato
- SE Galatina 2
- comuni
- PPTR 2023
- 6_1_1_GEOMORFOLOGICHE
- UCP - Doline

- UCP - Geositi (100m)
- UCP - Grotte (100m)
- UCP - Inghiottitoi (50m)
- UCP - Versanti
- BP - Fiumi-torrenti-corsi d'acqua acque pubbliche (150m)

- BP - Territori contermini ai laghi (300m)
- UCP - Aree soggette a vincolo idrogeologico
- UCP - Reticolo idrografico di connessione della R.E.R. (100m)

- IMPIANTO AGRIVOLTAICO
CORIGLIANO 43.8
- Cavidotto Interrato
 - aree progetto
 - campi FV
 - FASCIA DI MITIGAZIONE
 - particelle contrattualizzate



il tecnico
arch. Michele Roberto LAPENNA
corso G. Garibaldi, 6- Brindisi
rr.architetti.br@gmail.com

Responsabile Tecnico BELLFIX PLUS SRL
ing. Cosimo TOTARO
engineering@nrgplus.global

IL PROMOTORE:
ARNG SOLAR XI S.R.L.
Corso Europa, 13 20122 Milano
P. IVA 02361340686
PEC: arngsolar11@pec.it

PROGETTO:
IMPIANTO AGRIVOLTAICO CORIGLIANO 43.8

DOCUMENTO: **COR43.8_05_A Tavola vincoli PPTR_A**

LOCALIZZAZIONE	INFORMAZIONE DI PROGETTO		FASE
CITTÀ: CORIGLIANO	SORGENTE: SOLARE	AREA[Ha]: 65,56	PERMESSI
PROVINCIA: LECCE	PAC[MW]: 43,80	GCR[%]: 49,83	
REGIONE: PUGLIA	PDC[MWp]: 54,40		
COORDINATE		DETTAGLI DI PROGETTO	
LAT: 40,14°	N.PAN: 81.200	N.INV: 172	PITCH[m]: 9,85
LONG: 18,24°	P.PAN[Wp]: 670	P.INV[KVA]:330/300	N.STR: 558 (2P56) 191 (2P28)
ALTI[m]: 75	STRU: TRACKER	INCLI: ± 60°	195 (2P14) 182 (2P7)
	NOME	REGISTRAZIONE	FIRMA
PREPARATO	Arch. Michele Roberto LAPENNA	-	
DISEGNATO	Arch. Michele Roberto LAPENNA	-	
VERIFICATO	-	-	
APPROVATO	-	-	

scala 1:40.000 - 1:15.000

