

**IMPIANTO AGRIVOLTAICO
CORIGLIANO 43.8**

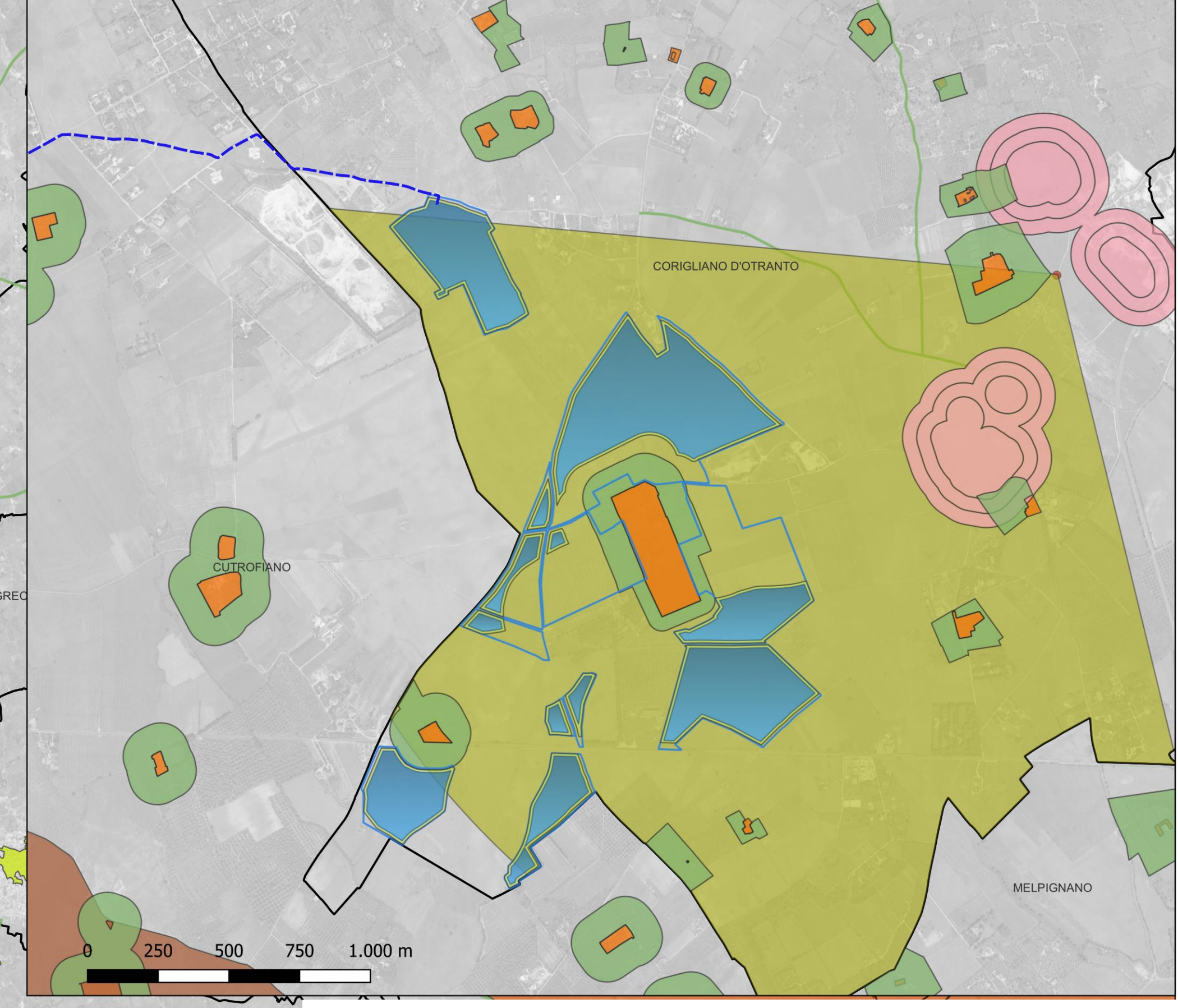
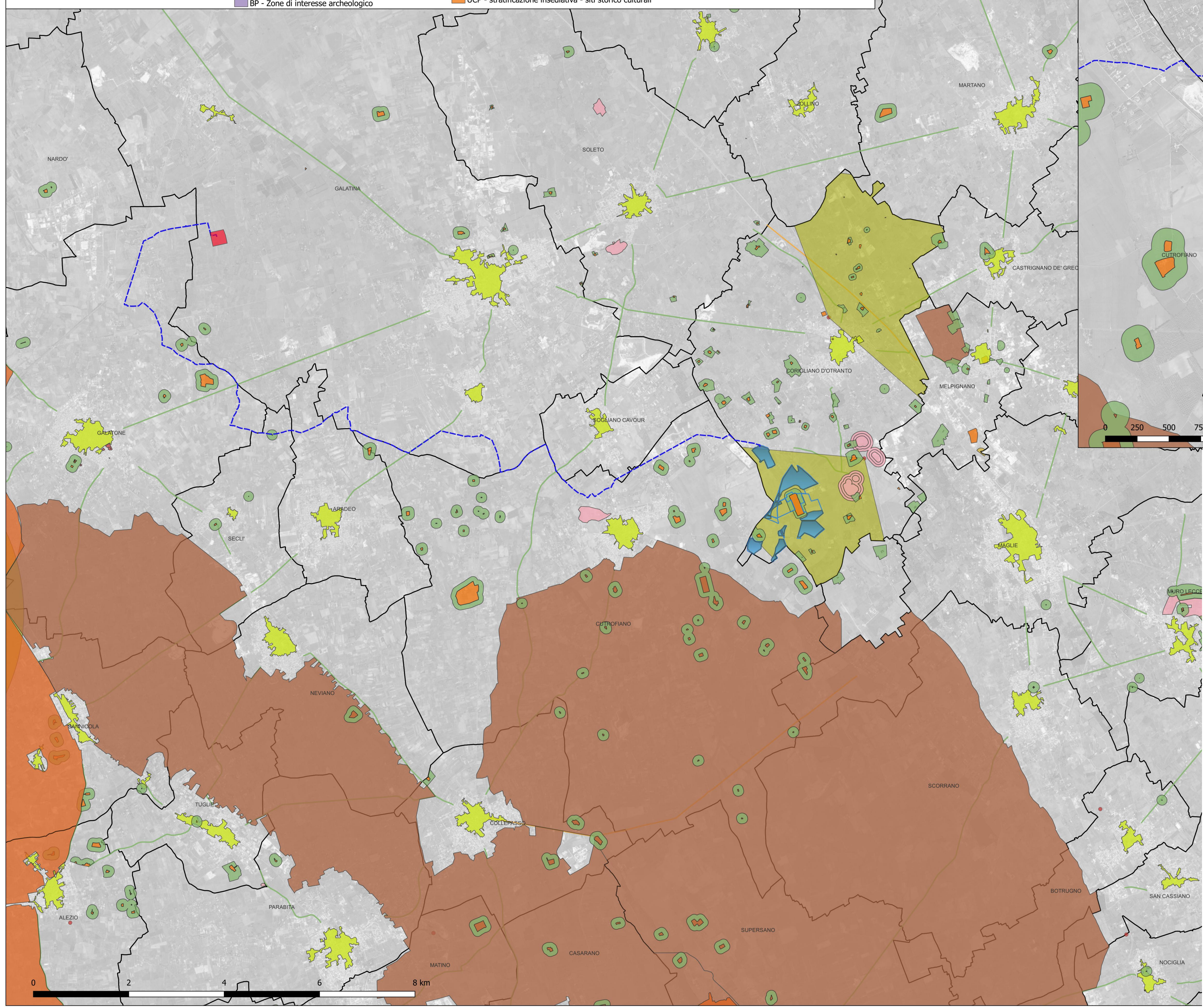
- aree progetto
- campi FV
 - FASCIA DI MITIGAZIONE
 - particelle contrattualizzate
 - Cavidotto Interrato

- SE Galatina 2
 - comuni
- PPTR 2023
- 6_3_1_CULTURALI**
- BP - Immobili e aree di notevole interesse pubblico
 - BP - Zone di interesse archeologico

- BP - Zone gravate da usi civici (non validate)
- BP - Zone gravate da usi civici (validate)
- UCP - area di rispetto - siti storico culturali
- UCP - area di rispetto - zone di interesse archeologico
- UCP - aree a rischio archeologico
- UCP - Città consolidata
- UCP - Paesaggi rurali
- UCP - stratificazione insediativa - siti storico culturali

- 6_3_2_PERCETTIVE**
- UCP - Coni visuali
 - UCP - Luoghi panoramici
 - UCP - Strade a valenza paesaggistica
 - UCP - Strade panoramiche

- IMPIANTO AGRIVOLTAICO
CORIGLIANO 43.8**
- aree progetto
- Cavidotto Interrato
 - campi FV
 - FASCIA DI MITIGAZIONE
 - particelle contrattualizzate



il tecnico

arch. Michele Roberto LAPENNA
corso G. Garibaldi, 6 - Brindisi
rr.architetti.br@gmail.com

Responsabile Tecnico BELLFIX PLUS SRL

ing. Cosimo TOTARO
engineering@nrgplus.global

IL PROMOTORE:

ARNG SOLAR XI S.R.L.
Corso Europa, 13 20122 Milano
P. IVA 02361340686
PEC: arngsolar11@pec.it

PROGETTO:
IMPIANTO AGRIVOLTAICO CORIGLIANO 43.8

DOCUMENTO: **COR43.8_05_C Tavola vincoli PPTR_C**

LOCALIZZAZIONE	INFORMAZIONE DI PROGETTO		FASE
CITTÀ: CORIGLIANO	SORGENTE: SOLARE	AREA[Ha]: 65,56	PERMESSI
PROVINCIA: LECCE	PAC[MW]: 43,80	GCR[%]: 49,83	
REGIONE: PUGLIA	PDC[MWp]: 54,40		
COORDINATE		DETTAGLI DI PROGETTO	
LAT: 40,14°	N.PAN: 81.200	N.INV: 172	PITCH[m]: 9,85
LONG: 18,24°	P.PAN[Wp]: 670	P.INV[KVA]: 330/300	N.STR: 558 (2P56) 191 (2P28)
ALT[m]: 75	STRU: TRACKER	INCL: ± 60°	195 (2P14) 182 (2P7)
	NOME	REGISTRAZIONE	FIRMA
PREPARATO	Arch. Michele Roberto LAPENNA	-	-
DISEGNATO	Arch. Michele Roberto LAPENNA	-	-
VERIFICATO	-	-	-
APPROVATO	-	-	-

scala 1:40.000 - 1:15.000