

IMPIANTO AGRIVOLTAICO  
CORIGLIANO 43.8

aree progetto

- campi FV
- FASCIA DI MITIGAZIONE
- particelle contrattualizzate
- Cavidotto Interrato
- SE Galatina 2
- comuni

PPTR 2023

6\_1\_1\_GEOMORFOLOGICHE

- UCP - Doline

- UCP - Geositi (100m)
- UCP - Grotte (100m)
- UCP - Inghiottoiti (50m)
- UCP - Versanti

6\_1\_2\_IDROLOGICHE

- BP - Fiumi-torrenti-corsi d'acqua acque pubbliche (150m)
- BP -Territori contermini ai laghi (300m)
- UCP - Aree soggette a vincolo idrogeologico
- UCP - Reticolo idrografico di connessione della R.E.R. (100m)

6\_2\_1\_BOTANICO\_VEGETAZIONALI

- BP - Boschi
- UCP - Aree di rispetto dei boschi (100m)

- UCP - Aree umide
- UCP - Prati e pascoli naturali

6\_2\_2\_AREE\_PROTETTE\_SITI\_NATURALISTICI

- BP - Parchi e riserve
- UCP - Aree di rispetto dei parchi e delle riserve regionali (100m)
- UCP - Siti di rilevanza naturalistica

6\_3\_1\_CULTURALI

- BP - Immobili e aree di notevole interesse pubblico
- BP - Zone di interesse archeologico
- BP - Zone gravate da usi civici (non validate)
- BP - Zone gravate da usi civici (validate)
- UCP - area di rispetto - siti storico culturali

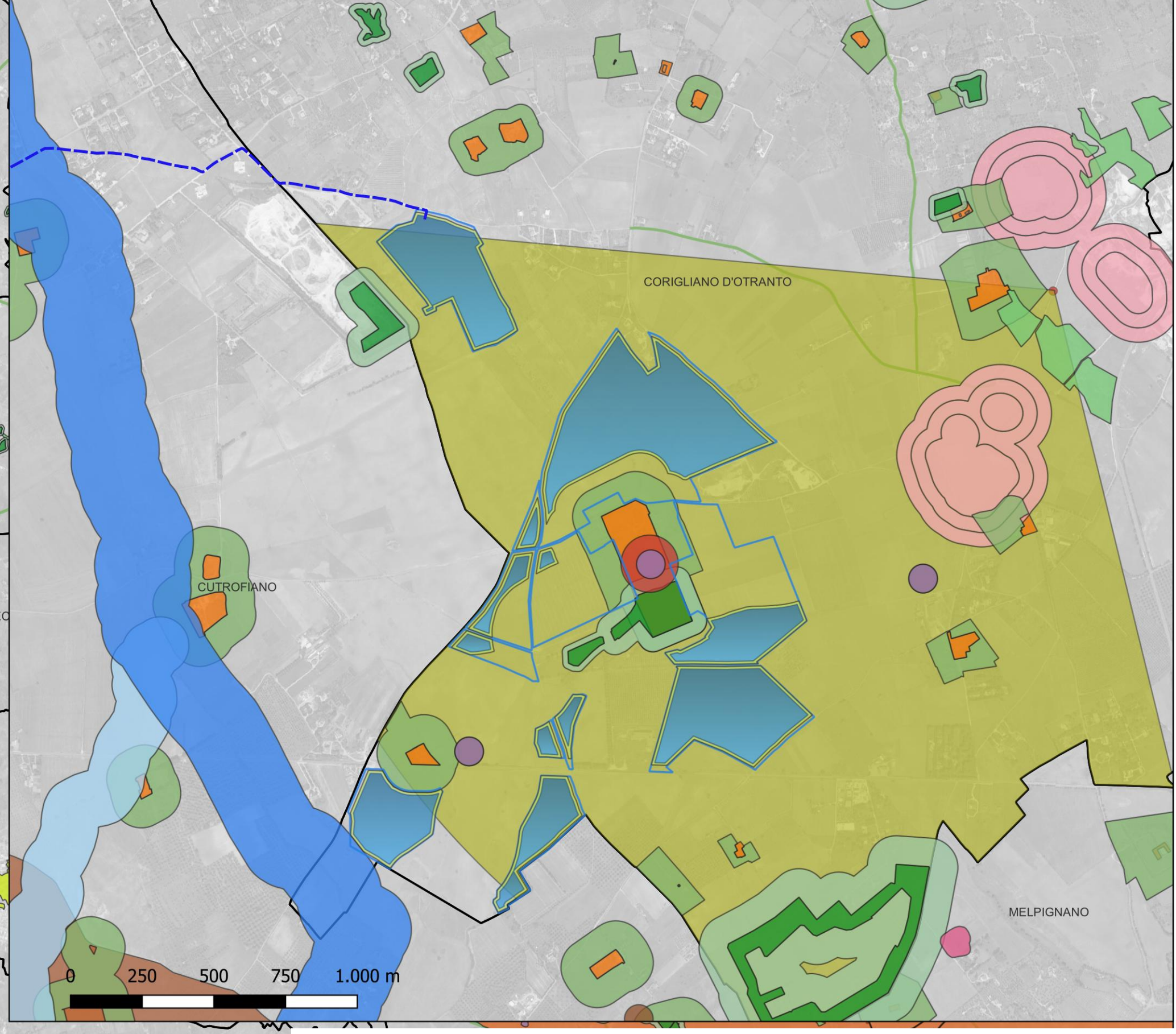
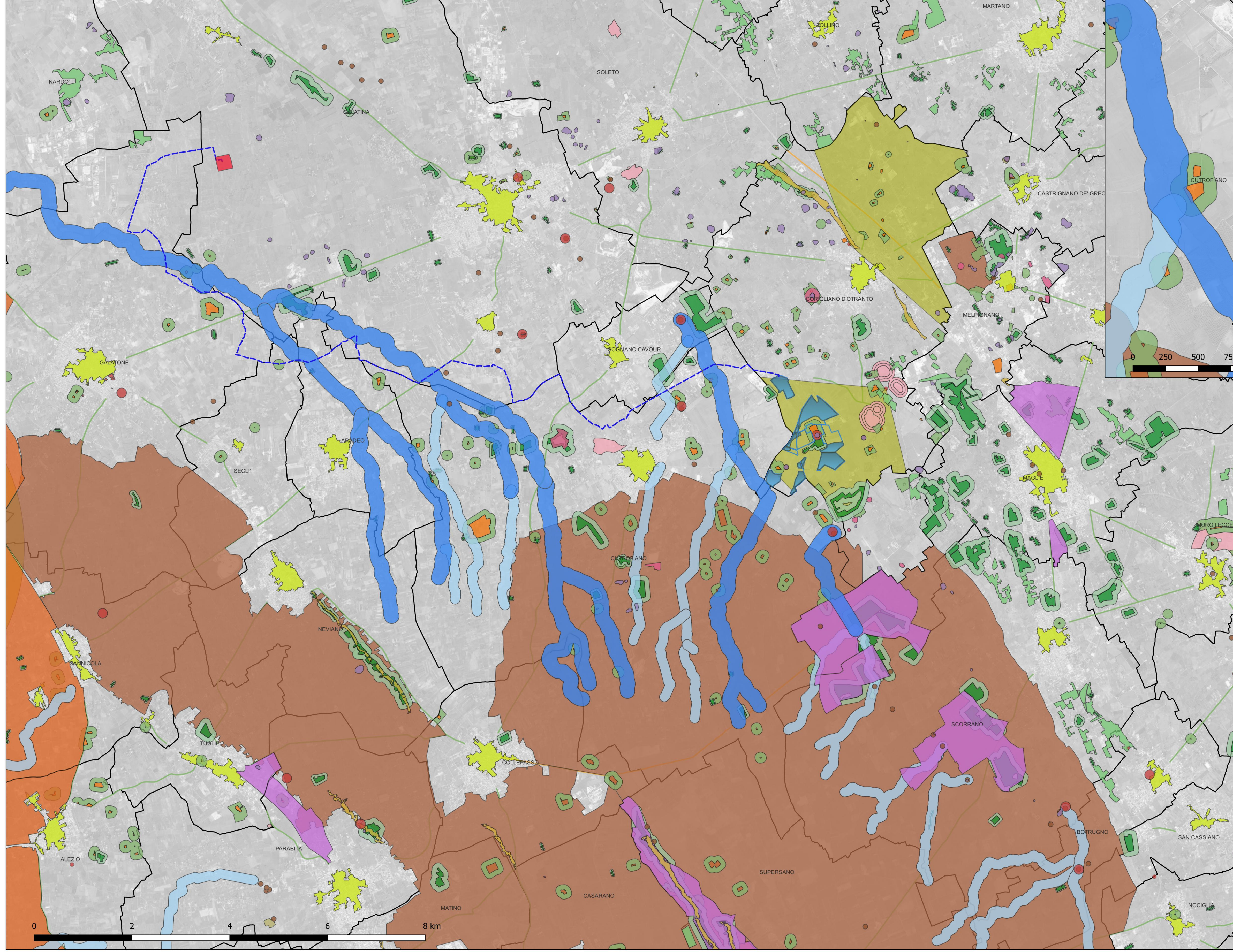
- UCP - area di rispetto - zone di interesse archeologico
- UCP - aree a rischio archeologico
- UCP - Città consolidata
- UCP - Paesaggi rurali
- UCP - stratificazione insediativa - siti storico culturali

6\_3\_2\_PERCETTIVE

- UCP - Coni visuali
- UCP - Luoghi panoramici
- UCP - Strade a valenza paesaggistica
- UCP - Strade panoramiche

IMPIANTO AGRIVOLTAICO  
CORIGLIANO 43.8

- Cavidotto Interrato
- aree progetto
- campi FV
- FASCIA DI MITIGAZIONE
- particelle contrattualizzate



il tecnico

arch. Michele Roberto LAPENNA  
corso G. Garibaldi, 6- Brindisi  
rr.architetti.br@gmail.com

Responsabile Tecnico BELLFIX PLUS SRL

ing. Cosimo TOTARO  
engineering@nrgplus.global

IL PROMOTORE:

ARNG SOLAR XI S.R.L.  
Corso Europa, 13 20122 Milano  
P. IVA 02361340686  
PEC: arngsolar11@pec.it

PROGETTO:  
**IMPIANTO AGRIVOLTAICO CORIGLIANO 43.8**

DOCUMENTO: **COR43.8\_05\_T Tavola vincoli PPTR\_T**

LOCALIZZAZIONE	INFORMAZIONE DI PROGETTO		FASE
CITTA': CORIGLIANO	SORGENTE: SOLARE	AREA[Ha]: 65,56	PERMESSI
PROVINCIA: LECCE	PAC[MW]: 43,80	GCR[%]: 49,83	
REGIONE: PUGLIA	PDC[MWp]: 54,40		
COORDINATE		DETTAGLI DI PROGETTO	
LAT: 40,14°	N.PAN: 81.200	N.INV: 172	PITCH[m]: 9,85
LONG: 18,24°	P.PAN[Wp]: 670	P.INV[kVA]:330/300	N.STR: 558 (2P56) 191 (2P28)
ALT[m]: 75	STRU: TRACKER	INCLI: ± 60°	195 (2P14) 182 (2P7)
NOME		REGISTRAZIONE	FIRMA
PREPARATO	Arch. Michele Roberto LAPENNA	-	-
DISEGNATO	Arch. Michele Roberto LAPENNA	-	-
VERIFICATO	-	-	-
APPROVATO	-	-	-

scala 1:40.000 - 1:15.000