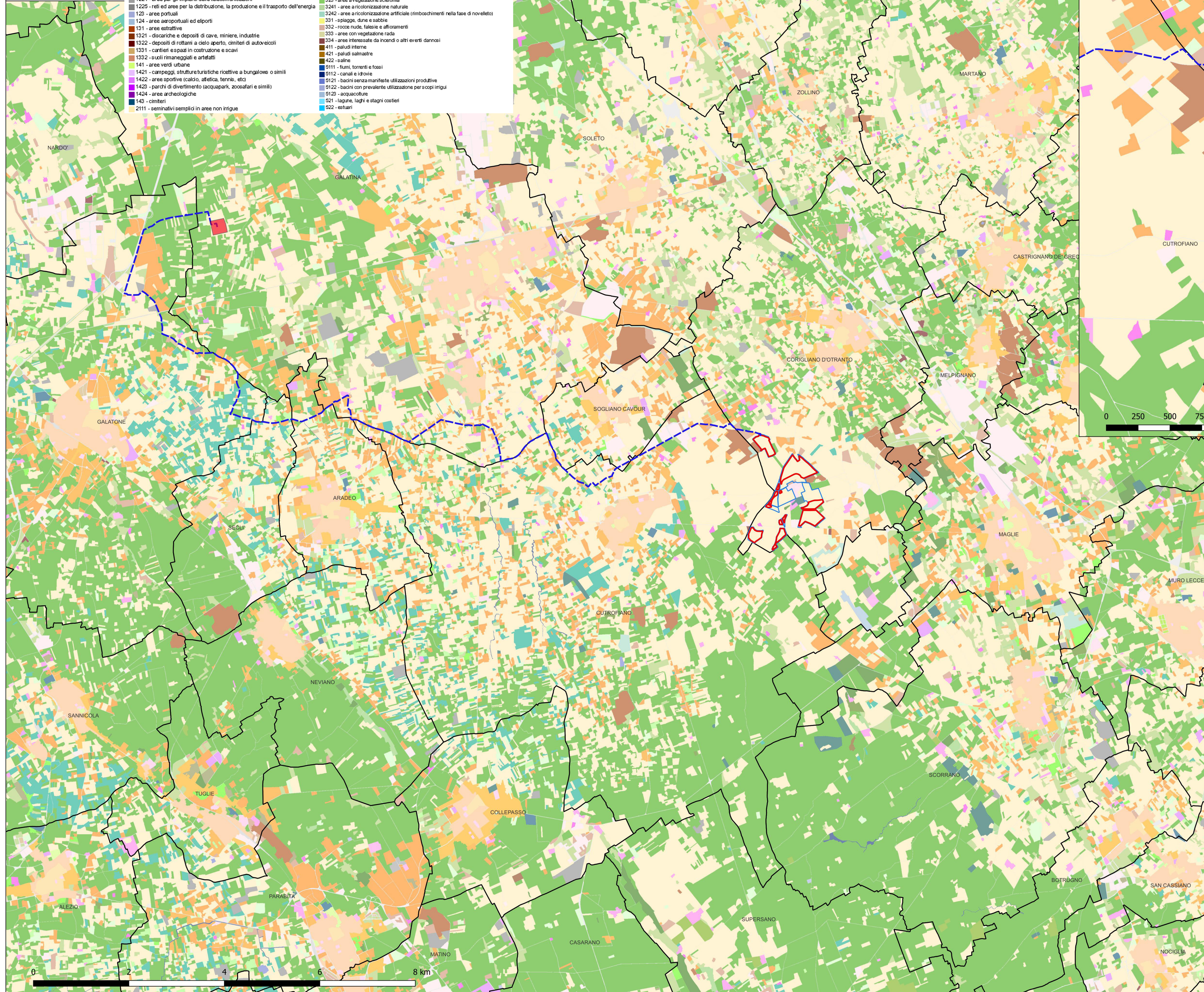


**IMPIANTO AGRIVOLTAICO
CORIGLIANO 43.8**

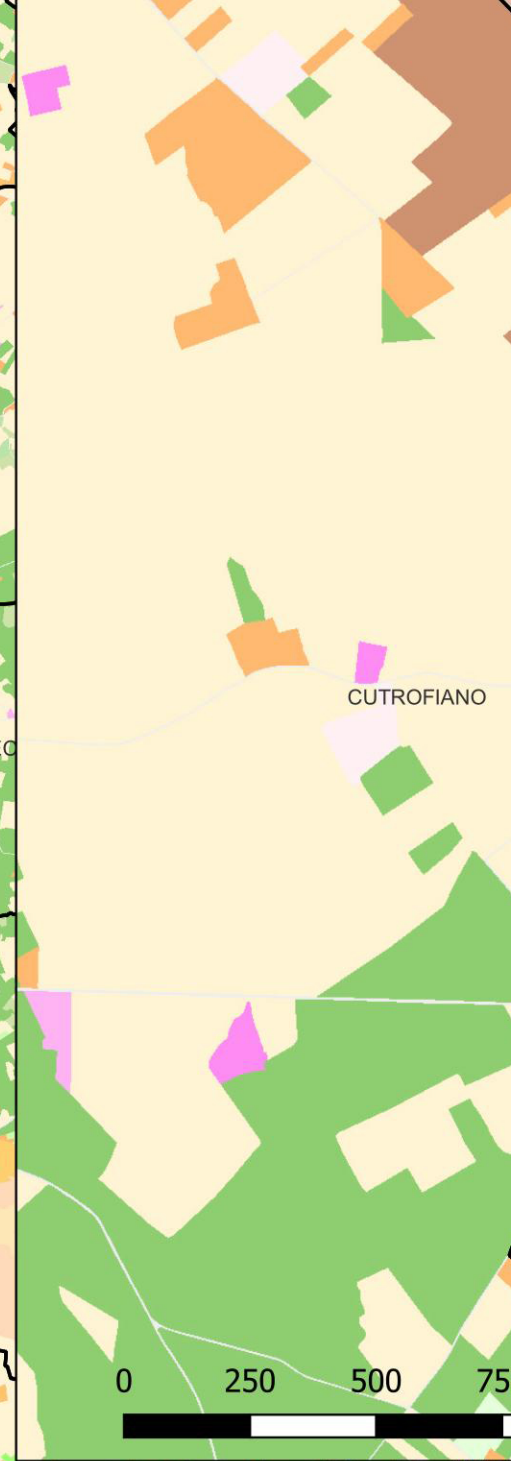
- aree progetto
- campi FV
 - particelle contrattualizzate
 - Cavidotto Interrato
 - SE Galatina 2
 - comuni

- 1111 - tessuto residenziale continuo antico e denso
- 1112 - tessuto residenziale continuo, denso più recente e basso
- 1113 - tessuto residenziale continuo, denso recente, alto
- 1121 - tessuto residenziale discontinuo
- 1122 - tessuto residenziale rado e nucleiforme
- 1123 - tessuto residenziale sparso
- 1211 - insediamento industriale o artigianale con spazi annessi
- 1212 - insediamento commerciale
- 1213 - insediamento dei grandi impianti di servizi pubblici e privati
- 1214 - insediamenti ospedalieri
- 1215 - insediamento degli impianti tecnologici
- 1216 - insediamenti produttivi agricoli
- 1217 - insediamento in disuso
- 1221 - reti stradali e spazi accessori
- 1222 - reti ferroviarie comprese le superfici annesse
- 1223 - grandi impianti di concentrazione e smistamento merci
- 1224 - aree per gli impianti delle telecomunicazioni
- 1225 - reti ed aree per la distribuzione, la produzione e il trasporto dell'energia
- 123 - aree portuali
- 124 - aree aeroportuali ed elporti
- 131 - aree estrattive
- 1321 - discariche e depositi di cave, miniere, industrie
- 1322 - depositi di rottami a cielo aperto, omicidi di autoveicoli
- 1323 - cantieri e spazi in costruzione e scavi
- 1332 - suoli rimangiati e aridificati
- 141 - aree verdi urbane
- 1421 - campeggi, strutture turistiche ricettive a bungalow o simili
- 1422 - aree sportive (calcio, atletica, tennis, etc)
- 1423 - parchi di divertimento (acquapark, zoosafari e simili)
- 1424 - aree archeologiche
- 143 - cimiteri
- 2111 - seminativi semplici in aree non irrigue
- 2112 - colture ortive in pieno campo in serra e sotto plastica in aree non irrigue
- 2121 - seminativi semplici in aree irrigue
- 2123 - colture ortive in pieno campo in serra e sotto plastica in aree irrigue
- 221 - vigneti
- 222 - frutteti e fruti minori
- 223 - uliveti
- 224 - altre colture permanenti
- 231 - superfici a copertura erbacea densa
- 241 - colture temporanee associate a colture permanenti
- 242 - sistemi colturali e particolari complessi
- 243 - aree prevalentemente occupate da colture agrarie con presenza di spazi naturali
- 244 - aree agroforestali
- 311 - boschi di latifoglie
- 312 - boschi di conifere
- 313 - boschi misti di conifere e latifoglie
- 314 - prati alberati, pascoli alberati
- 321 - aree a pascolo naturale, praterie, incolti
- 322 - cespuglieti e arbusteti
- 323 - aree a vegetazione sclerofilla
- 3241 - aree a ricolonizzazione naturale
- 3242 - aree a ricolonizzazione artificiale (rimboschimenti nella fase di novello)
- 331 - spiagge, dune e sabbie
- 332 - rocce nude, falde e affioramenti
- 333 - aree con vegetazione rada
- 334 - aree interessate da incendi o altri eventi dannosi
- 411 - paludi interne
- 421 - paludi salmastre
- 422 - saline
- 9111 - fiumi, torrenti e fossi
- 9112 - canali e idrovie
- 9121 - badini senza manifeste utilizzazioni produttive
- 9122 - badini con prevalente utilizzazione per scopi irrigui
- 9123 - acquedotti
- 921 - lagune, laghi e stagni costieri
- 922 - estuari



**IMPIANTO AGRIVOLTAICO
CORIGLIANO 43.8**

- Cavidotto Interrato
- aree progetto
- campi FV
- particelle contrattualizzate



il tecnico

arch. Michele Roberto LAPENNA
corso G. Garibaldi, 6-Brindisi
rr.architetti.br@gmail.com

Responsabile Tecnico BELLFIX PLUS SRL

ing. Cosimo TOTARO
engineering@nrgplus.global

IL PROMOTORE:

ARNG SOLAR XI S.R.L.
Corso Europa, 13 20122 Milano
P. IVA 02361340686
PEC: arngsolar11@pec.it

**PROGETTO:
IMPIANTO AGRIVOLTAICO CORIGLIANO 43.8**

DOCUMENTO: **COR43.8_11 Carta dell'Uso del Suolo**

LOCALIZZAZIONE	INFORMAZIONE DI PROGETTO		FASE
CITTA': CORIGLIANO	SORGENTE: SOLARE	AREA[Ha]: 65,56	PERMESSI
PROVINCIA: LECCE	PAC[MW]: 43,80	GCR[%]: 49,83	
REGIONE: PUGLIA	PDC[MWp]: 54,40		
COORDINATE		DETTAGLI DI PROGETTO	
LAT: 40,14°	N.PAN: 81.200	N.INV: 172	PITCH[m]: 9,85
LONG: 18,24°	P.PAN[Wp]: 670	P.INV[kVA]:330/300	N.STR:558 (2P56) 191 (2P28)
ALT[m]: 75	STRU: TRACKER	INCL: ± 60°	195 (2P14) 182 (2P7)
	NOME	REGISTRAZIONE	FIRMA
PREPARATO	Arch. Michele Roberto LAPENNA	-	-
DISEGNATO	Arch. Michele Roberto LAPENNA	-	-
VERIFICATO	-	-	-
APPROVATO	-	-	-

scala 1:40.000 - 1:15.000