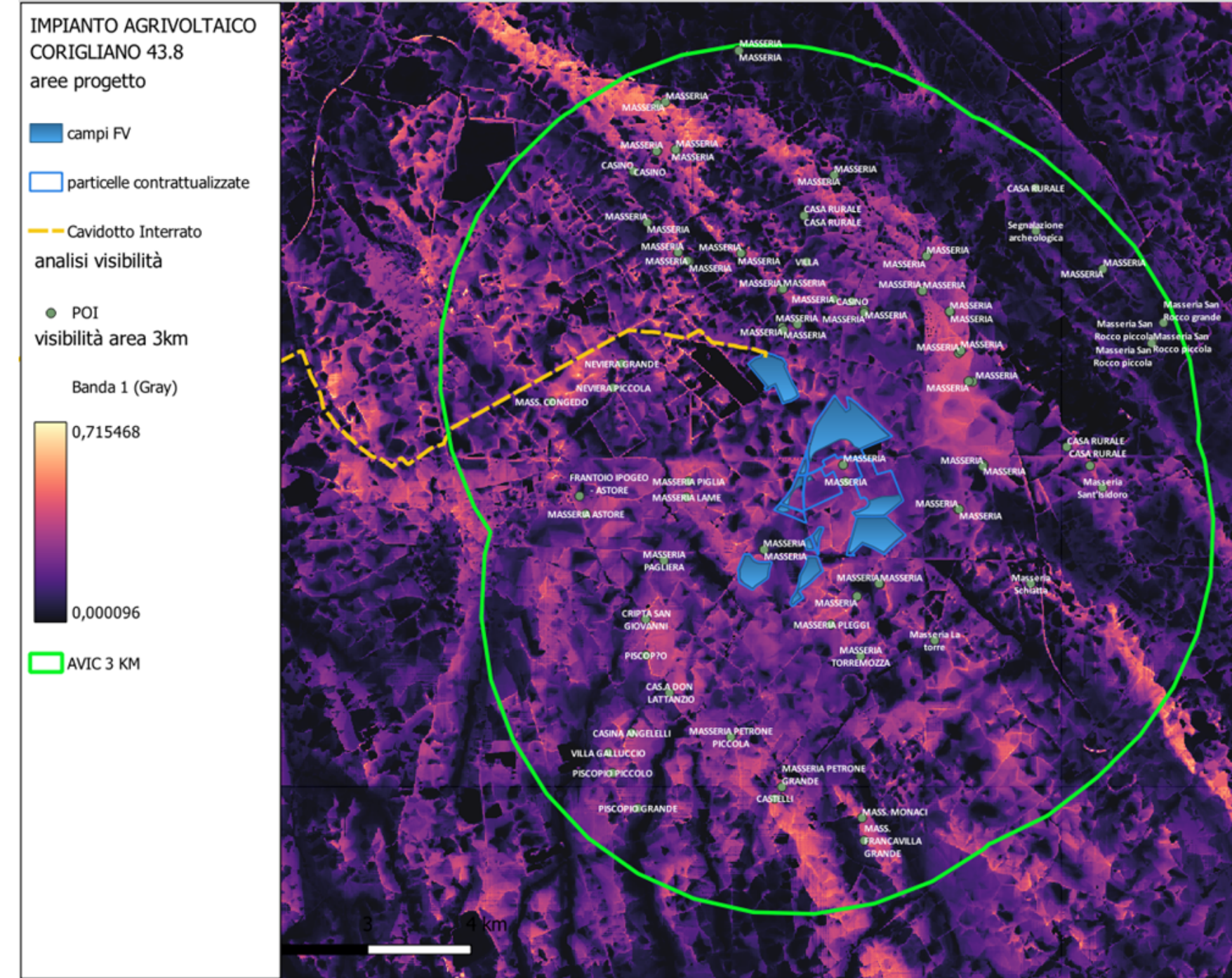
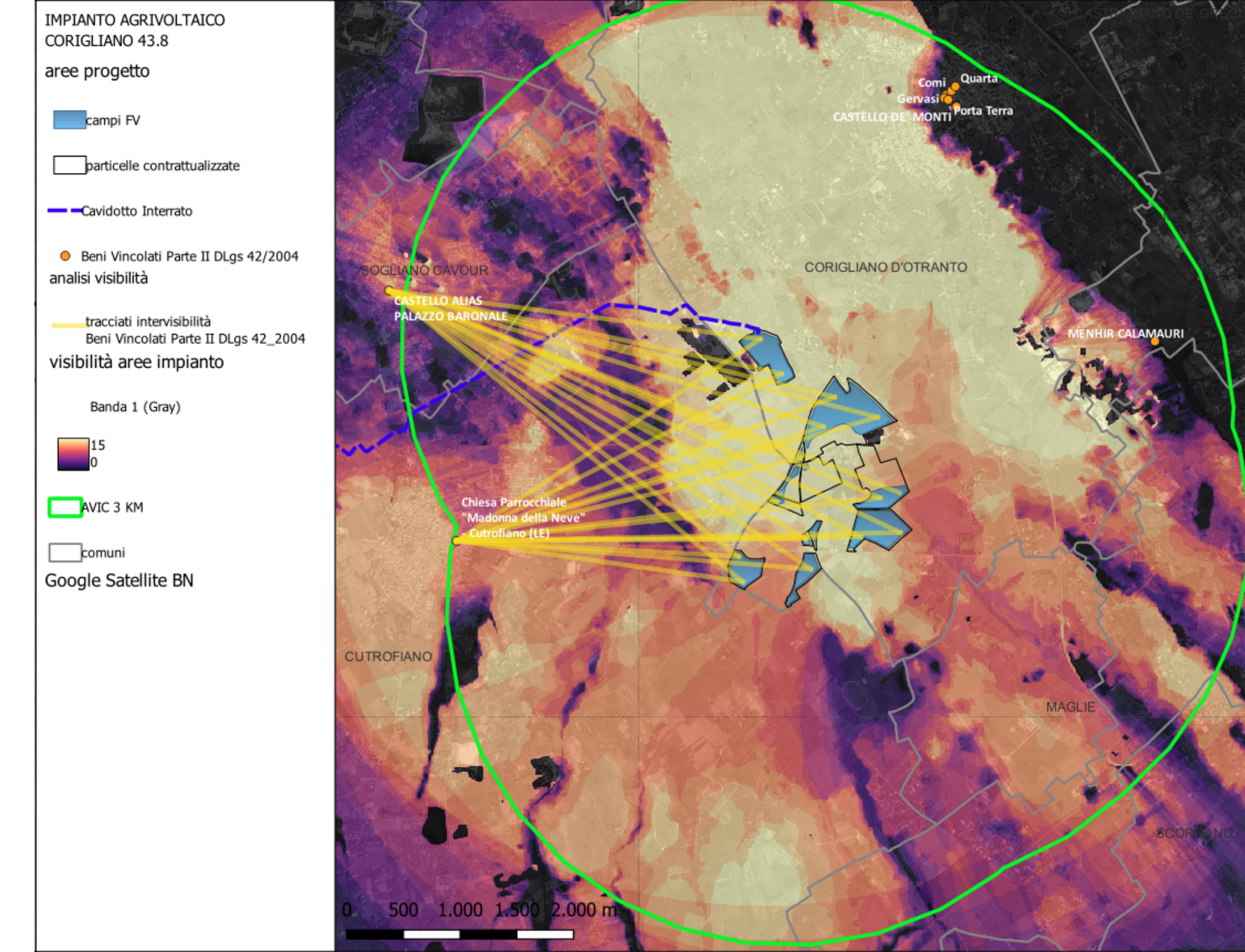


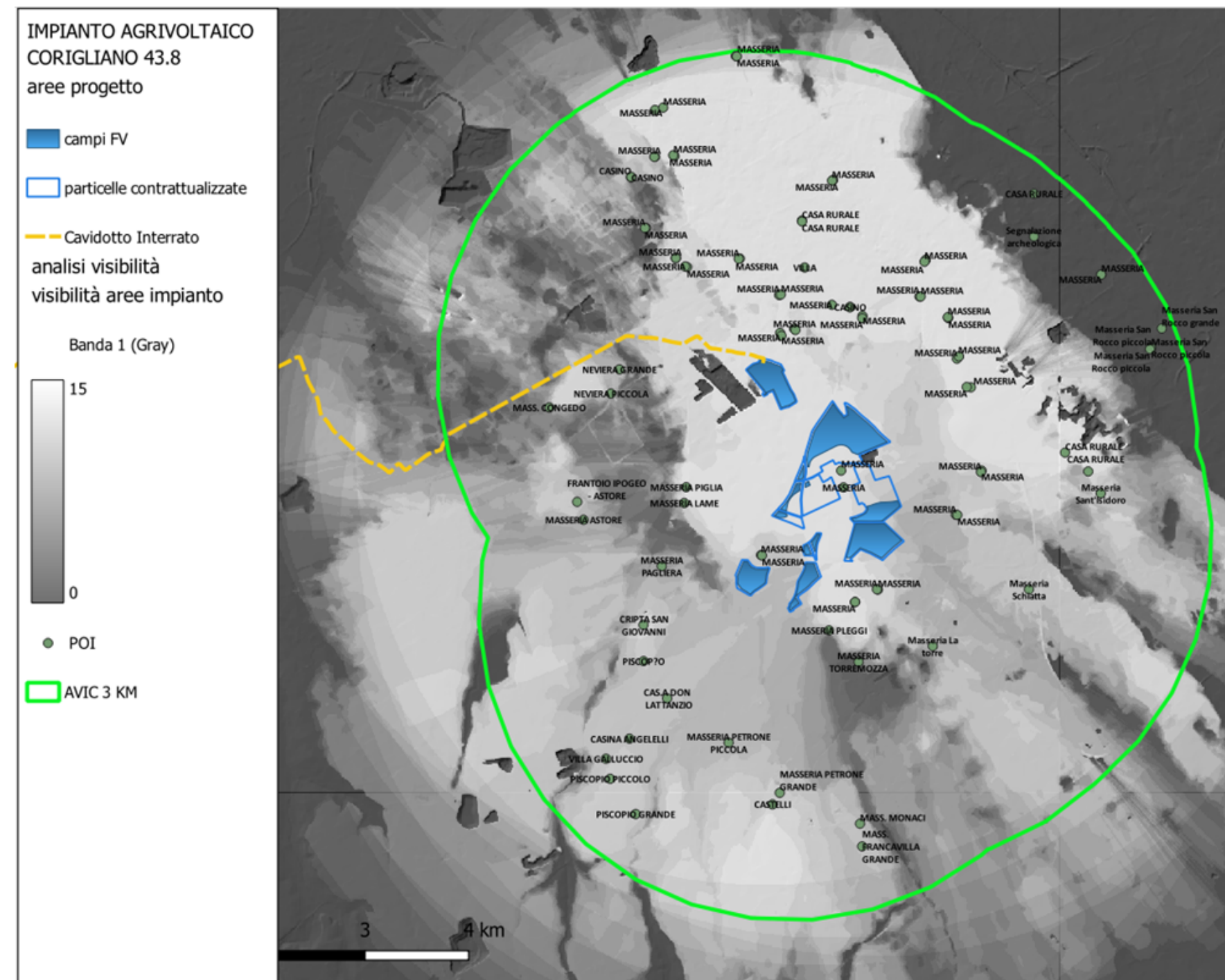
individuazione AVIC su base cartografica con Indice di Visibilità



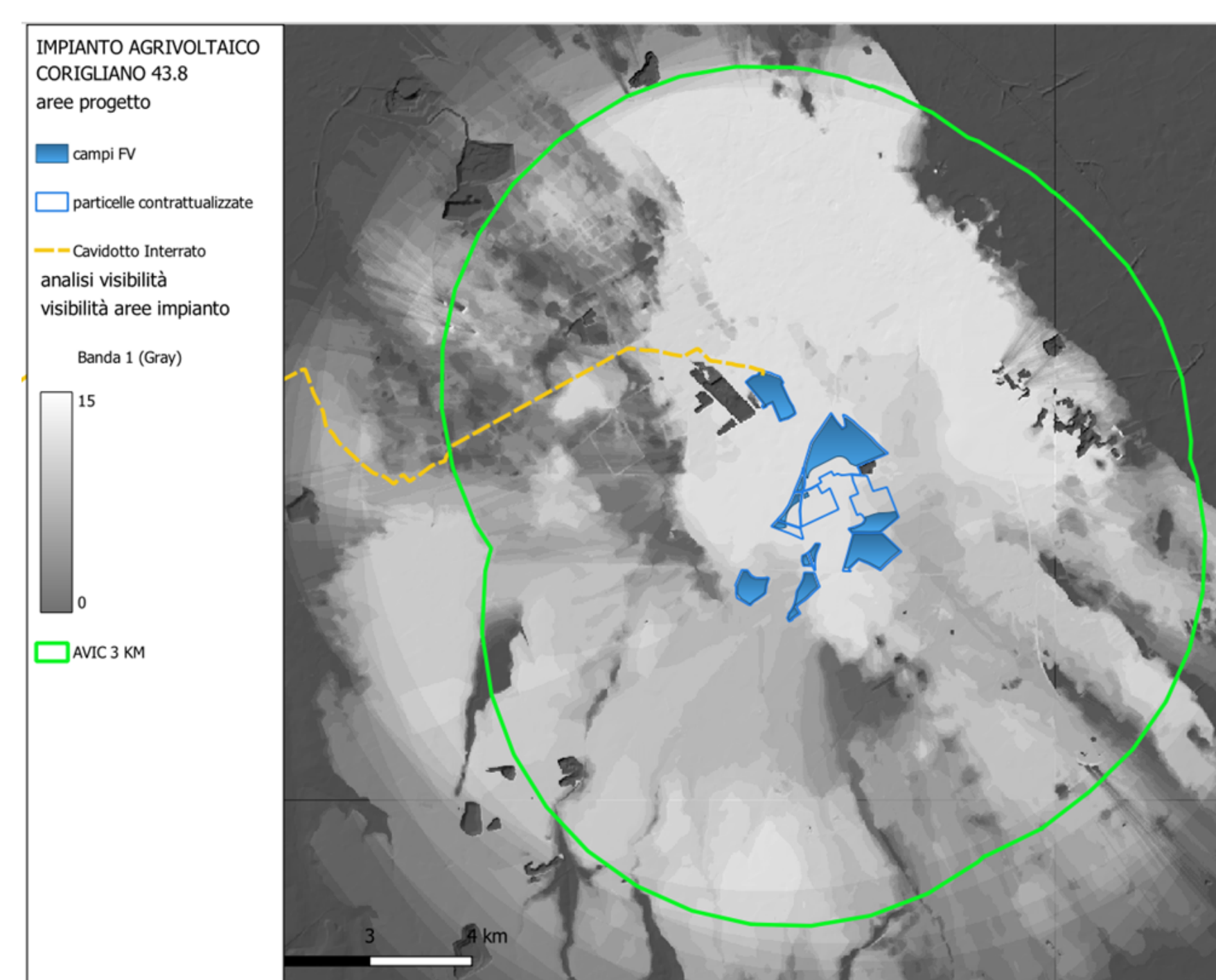
individuazione beni in AVIC



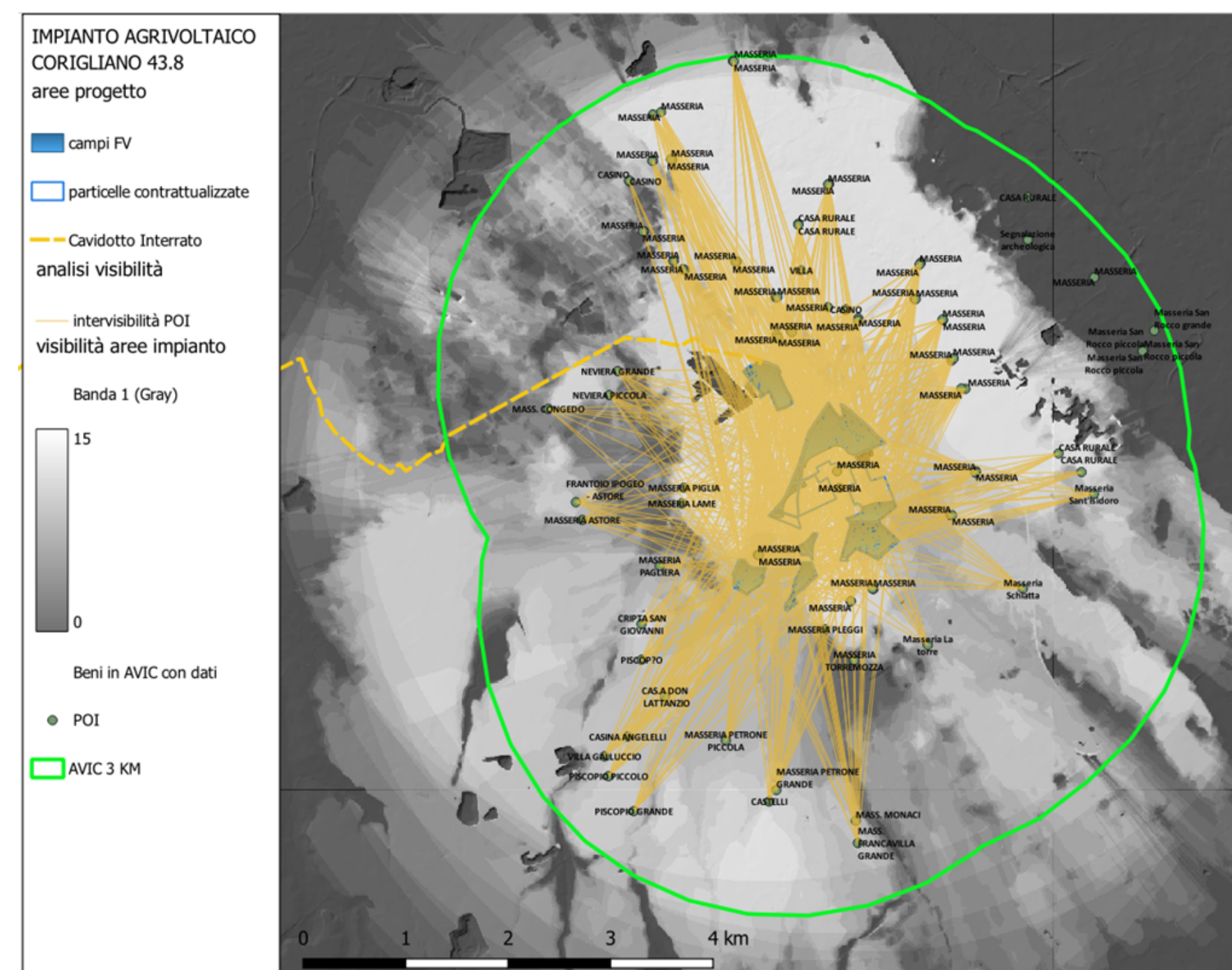
tracciati di intervisibilità tra i beni vincolati (parte II DLgs 42/2004) e le aree di impianto rilevati in AVIC 3 km



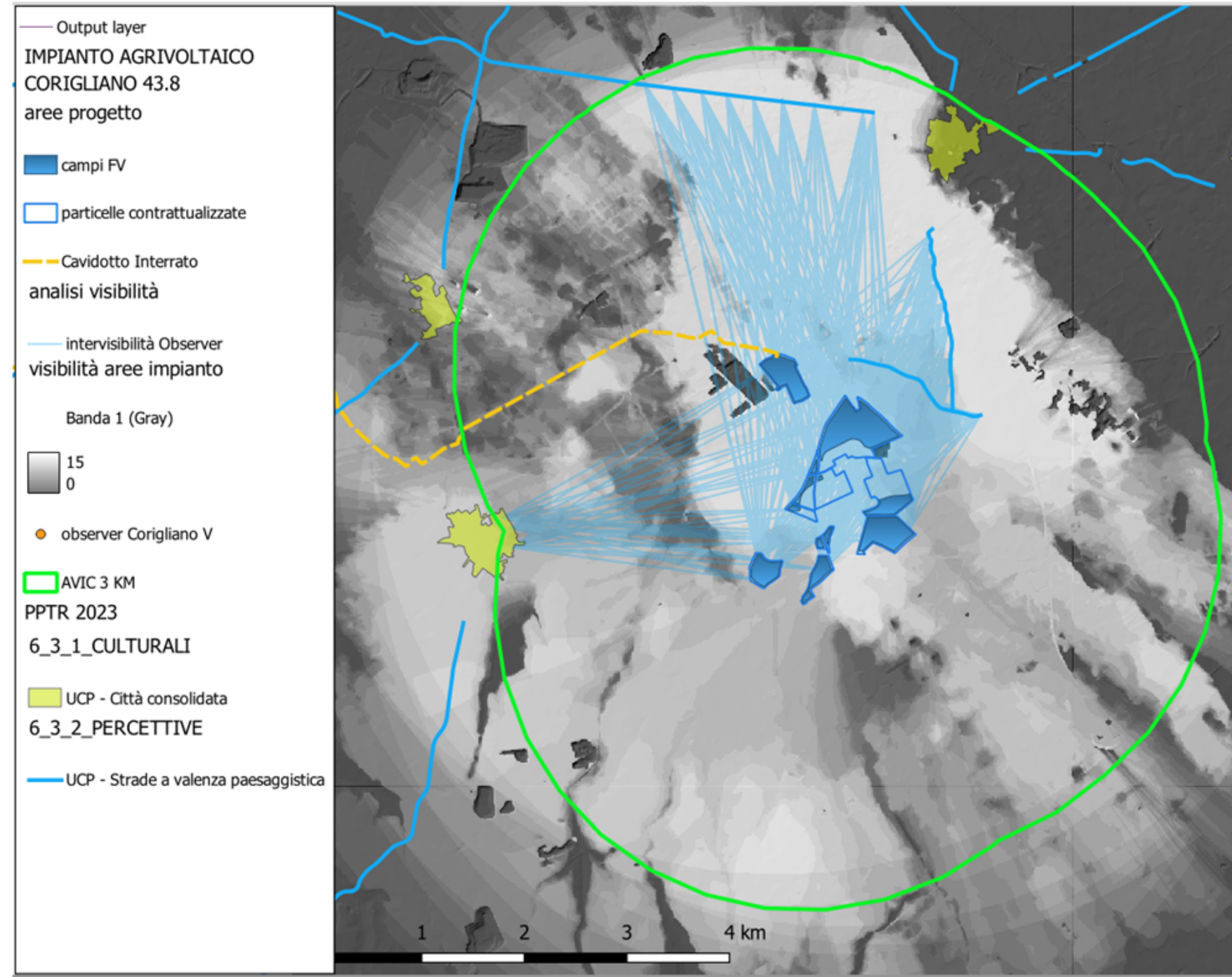
Carta di Visibilità e elementi presenti in AVIC 3 km



53 Carta di Visibilità e AVIC 3 km



tracciati di intervisibilità tra i POI e le aree di impianto rilevati in AVIC 3 km



tracciati di intervisibilità tra la rete dei Tratturi e le aree di impianto rilevati in AVIC 3 km

il tecnico			
arch. Michele Roberto LAPENNA corso G. Garibaldi, 6 - Brindisi rr.architetti.br@gmail.com			
Responsabile Tecnico BELLFIX PLUS SRL			
ing. Cosimo TOTARO engineering@nrgplus.global			
			IL PROMOTORE: ARNG SOLAR XI S.R.L. Corso Europa, 13 20122 Milano P. IVA 02361340686 PEC: arngsolar11@pec.it
PROGETTO: IMPIANTO AGRIVOLTAICO CORIGLIANO 43.8			
DOCUMENTO: COR43.8_21 Mappe dell'intervisibilità			
LOCALIZZAZIONE	INFORMAZIONE DI PROGETTO		FASE
CITTÀ: CORIGLIANO	SORGENTE: SOLARE	AREA[Ha]: 65,56	PERMESSI
PROVINCIA: LECCE	PAC[MW]: 43,80	GCR[%]: 49,83	
REGIONE: PUGLIA	PDC[MWp]: 54,40		
COORDINATE		DETTAGLI DI PROGETTO	
LAT: 40,14°	N.PAN: 81.200	N.INV: 172	PITCH[m]: 9,85
LONG: 18,24°	P.PAN[Wp]: 670	P.INV[kVA]: 330/300	N.STR: 558 (2P56) 191 (2P28)
ALT[m]: 75	STRU: TRACKER	INCLI: ± 60°	195 (2P14) 182 (2P7)
	NOME	REGISTRAZIONE	FIRMA
PREPARATO	Arch. Michele Roberto LAPENNA	-	
DISEGNATO	Arch. Michele Roberto LAPENNA	-	
VERIFICATO	-	-	
APPROVATO	-	-	