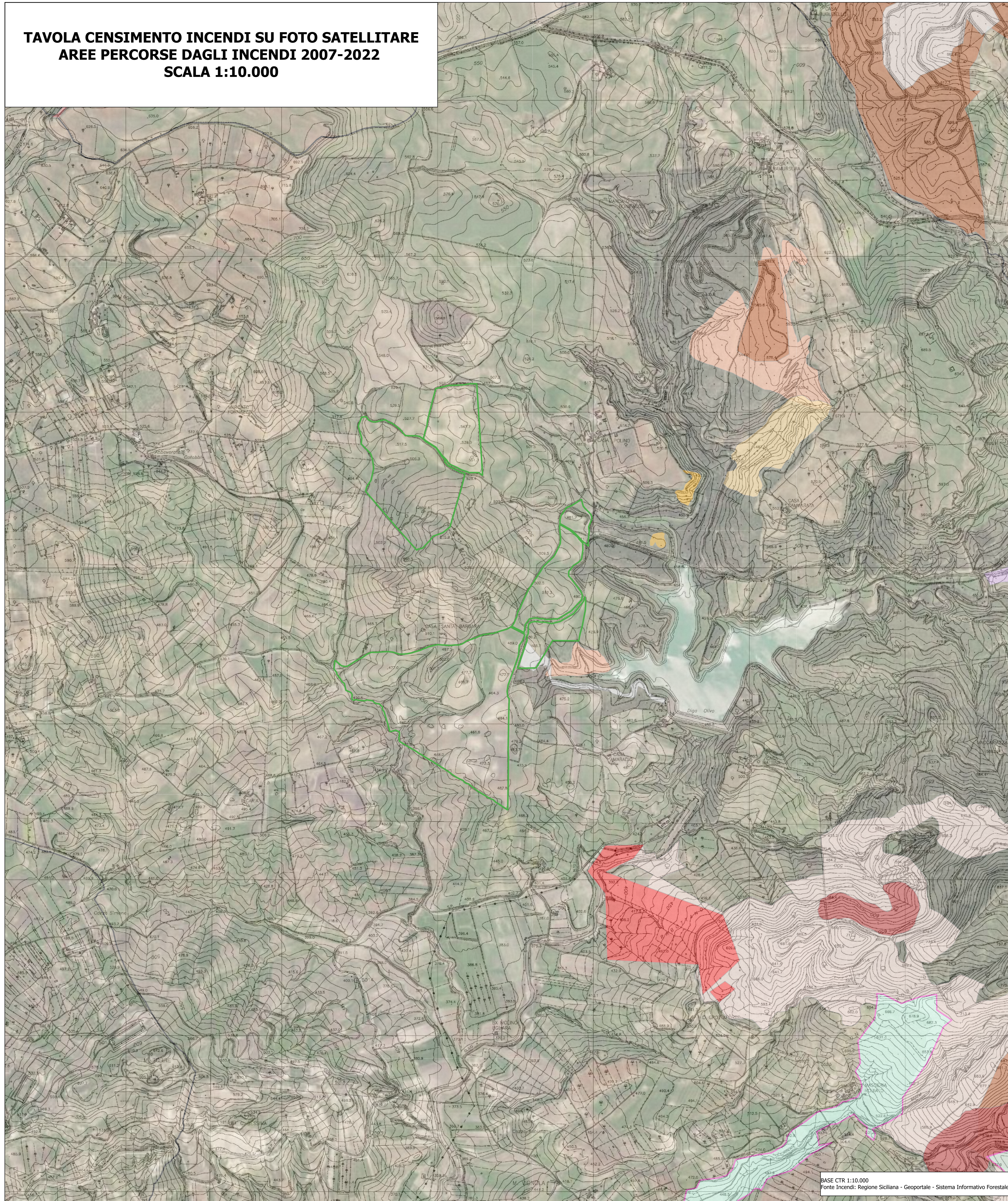


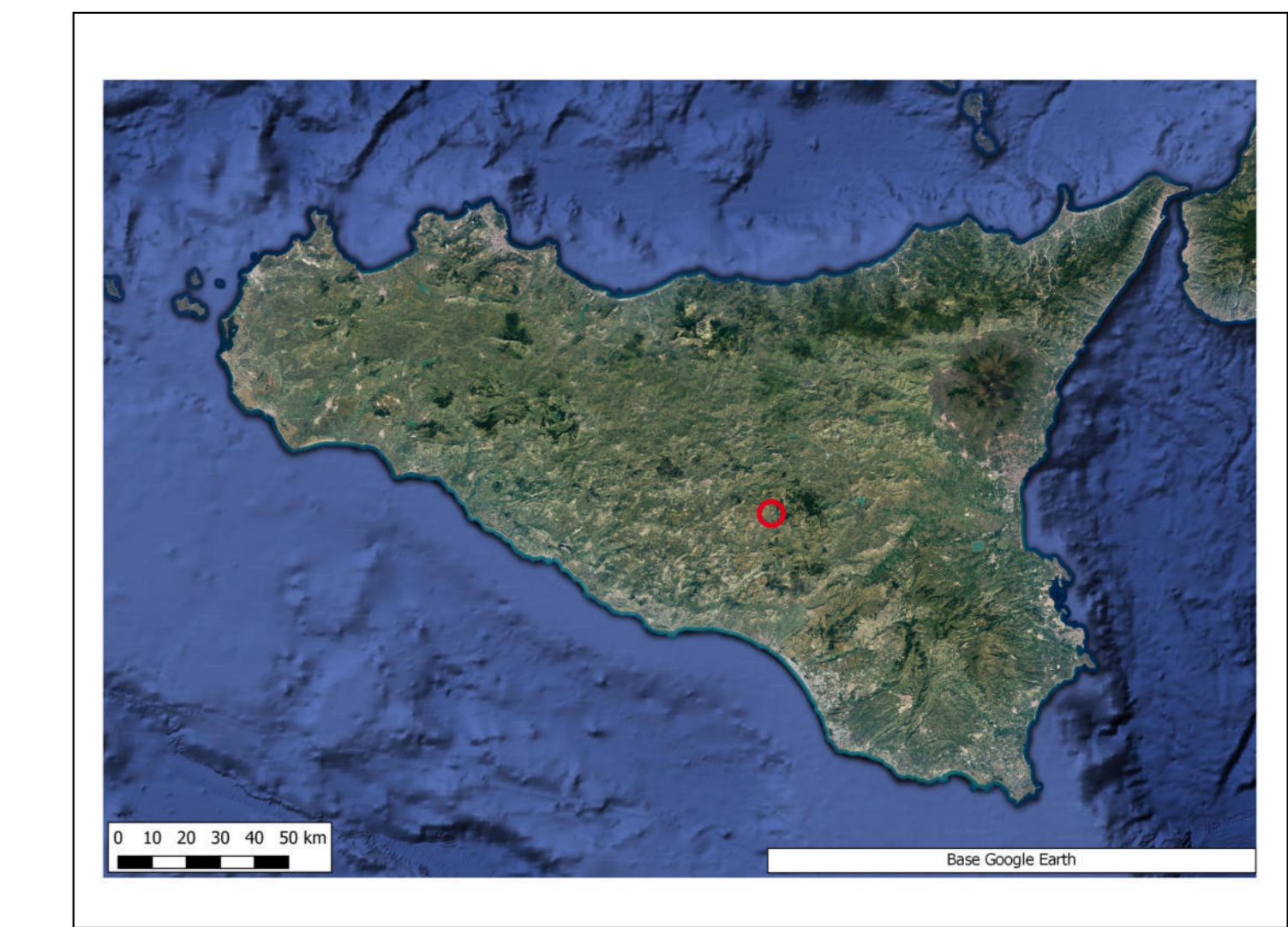
**TAVOLA CENSIMENTO INCENDI SU FOTO SATELLITARE
AREE PERCORSE DAGLI INCENDI 2007-2022
SCALA 1:10.000**



LE AREE DI PROGETTO NON SONO STATE PERCORSE DA INCENDI NEL PERIODO 2007 - 2022. LA FONTE DELLE AREE PERCORSE DAGLI INCENDI E' COSTITUITA DAI DATI DISPONIBILI NEL GEOPORTALE DEL SISTEMA INFORMATIVO FORESTALE DELLA REGIONE SICILIANA (SIF)

LEGENDA

- CONFINI DI PROPRIETA'
- Incendi 2007
- Incendi 2008
- Incendi 2009
- Incendi 2010
- Incendi 2011
- Incendi 2012
- Incendi 2013
- Incendi 2014
- Incendi 2015
- Incendi 2016
- Incendi 2017
- Incendi 2018
- Incendi 2019
- Incendi 2020
- Incendi 2021
- Incendi 2022
- Limite comunale



REGIONE SICILIANA
Libero consorzio dei comuni di Enna
COMUNE DI PIAZZA ARMERINA

PROGETTO PER LA REALIZZAZIONE DI UN IMPIANTO AGRIVOLTAICO DENOMINATO "PIAZZA ARMERINA 1" DELLA POTENZA NOMINALE DI 55.677 KWp E POTENZA DI IMMISSIONE 53.500 KW E DELLE RELATIVE OPERE CONNESSE NEL COMUNE DI PIAZZA ARMERINA (EN)

COMMITTENTE:

Iberdrola Renewables Italia S.p.A.
Sede Legale: Piazzale dell'Industria n. 40
ROMA (RM) CAP 00144
CF/P.IVA 06977481008

SVILUPPATORE:

Fabroen s.r.l.
Sede Legale: Via Brunetto Latini n. 11
Palermo (PA) CAP 90141
CF/P.IVA 05057020827
Legale rappresentante
Avv. Fabrizio Romeo



PROCEDIMENTO AUTORIZZATIVO ART. 12 D.LGS N° 387 DEL 2003 - V.L.A. (VALUTAZIONE DI IMPATTO AMBIENTALE) ART. 23 E ART. 27 BIS DEL D.LGS. 152/2006 E S.S.M.M.II.

TAVOLA CENSIMENTO INCENDI SU FOTO SATELLITARE 2007/2019

Data	Formato	Scala	Codice Elaborato	Codice Tema	Codice Fase	REV.	Valido:
Dicembre 2023	AD	1:10.000	R006F002040	202202304	202202304	Definitiva	0

PRODOTTORE DI PROGETTAZIONE	REDAZIONE	COMITTEE	REDAZIONE
Ing. El. Giuseppe Lo Presti	Dr. Geol. Francesco La Mendola	Iberdrola Renewables Italia S.p.A.	Dr. Arch. Calogero Morraele
Arch. P.P. Alessandro Terrana	Dr. Agr. Salvatore Puleri		