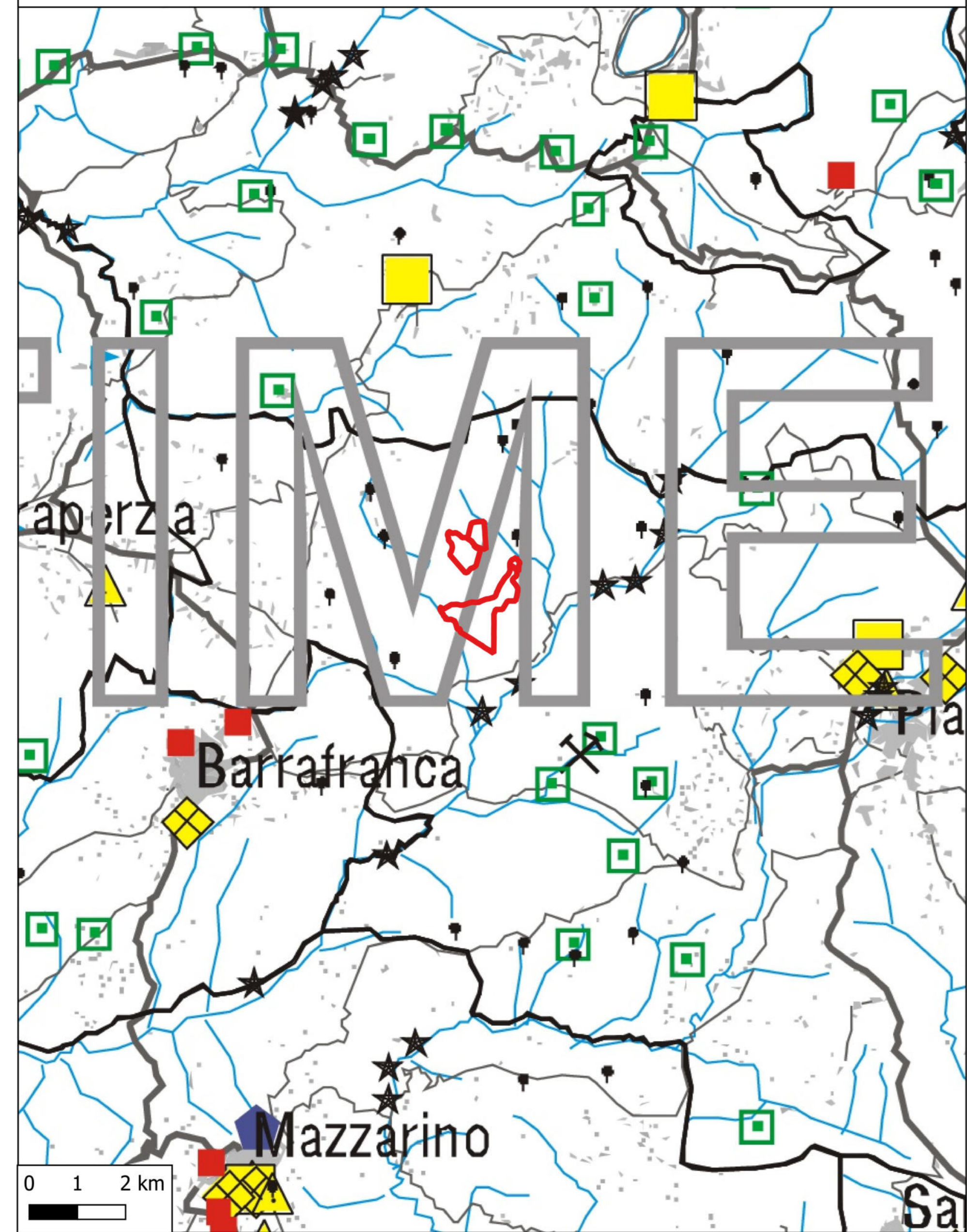
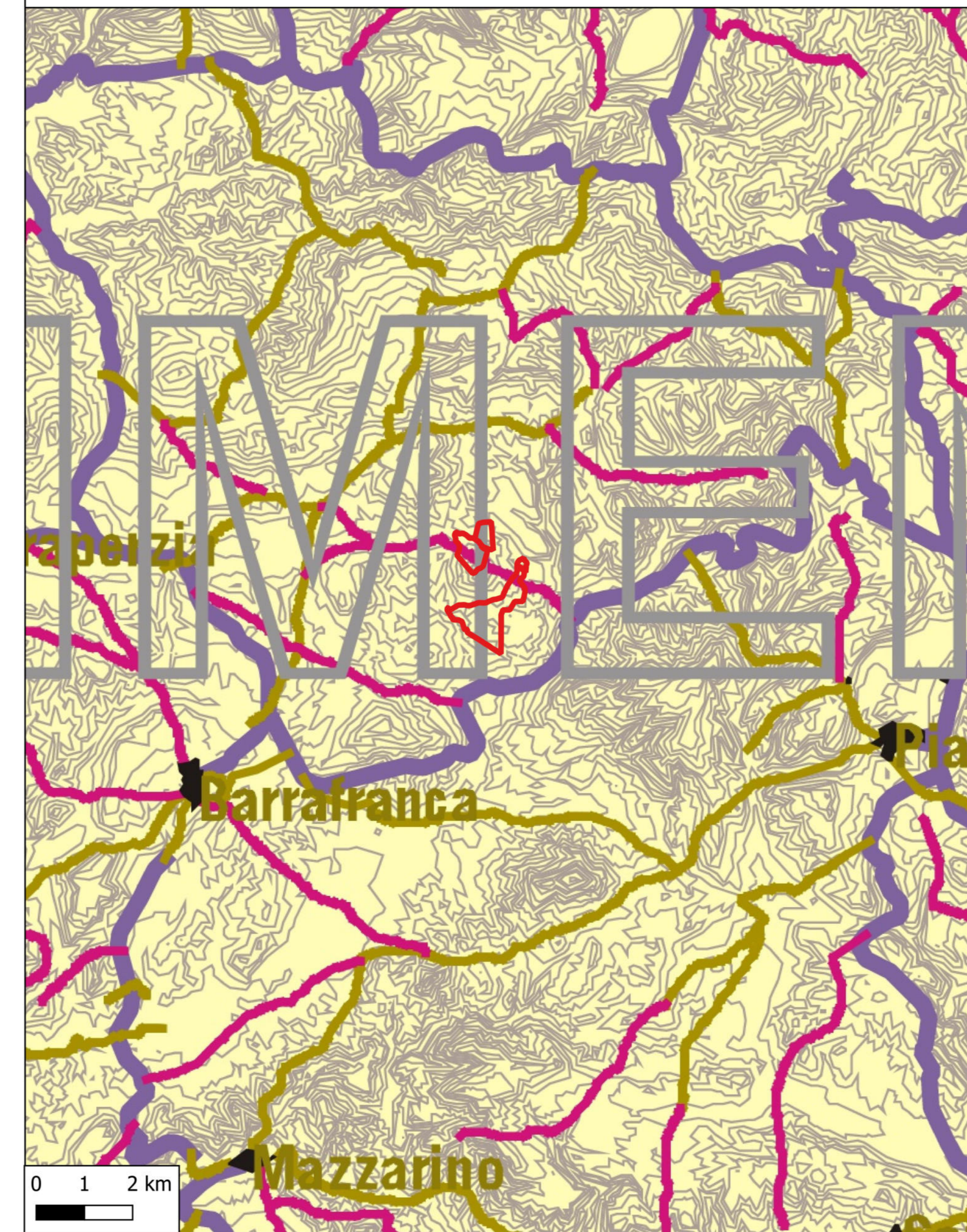


REGIONE SICILIANA  
LINEE GUIDA DEL PIANO DEL PROGETTO PAESISTICO REGIONALE  
CARTA DEI BENI ISOLATI  
<https://www2.regione.sicilia.it/beniculturali/dirbenicult/bca/ptpr/lineeguida.htm>  
SCALA 1:100.000



- A1 - Torri
- A2 - Bastioni, castelli, fortificazioni, etc.
- A3 - Cappelle, cattedre, case, palazzi, etc.
- B1 - Abbazie, conventi, eremi, monasteri, santuari, etc.
- B2 - Cappelle, chiese
- B3 - Cimiteri, ossari
- C1 - Palazzi, ville, etc.
- D1 - Aziende, bagli, casali, fattorie, masserie, etc.
- D10 - Acciolerie, cantieri navali, cartiere, centrali elettriche, manifatture tabacchi, officine, etc.
- D2 - Case coloniche, frumentari, magazzini, stalle, etc.
- D3 - Cantine, oleifici, palmenti, stabilimenti enologici, trappeti
- D4 - Mulini
- D5 - Abbeveratoi, fontane, pozzi, stagni, etc.
- D6 - Fagnole
- D8 - Cave, miniere, solfatare
- D9 - Calcare, fornaci, etc.
- E1 - Caricatori, porti, scali portuali
- E2 - Aeroporti
- E3 - Bagni e stabilim. termali
- E4 - Alberghi, colonie marine, fondaci, locande, rifugi, etc.
- E5 - Gasometri, istituti agrari, lazzeretti, macelli, ospedali, scuole, etc.
- E6 - Fari, lanterne, semafori, etc.
- D7 - Saline

REGIONE SICILIANA  
LINEE GUIDA DEL PIANO DEL PROGETTO PAESISTICO REGIONALE  
CARTA DELLA VIABILITA' STORICA 1885  
<https://www2.regione.sicilia.it/beniculturali/dirbenicult/bca/ptpr/lineeguida.htm>  
SCALA 1:100.000



- ambiente naturale
- sentieri
- rete ferroviaria
- porti nazionali
- carrieri regi e del senato

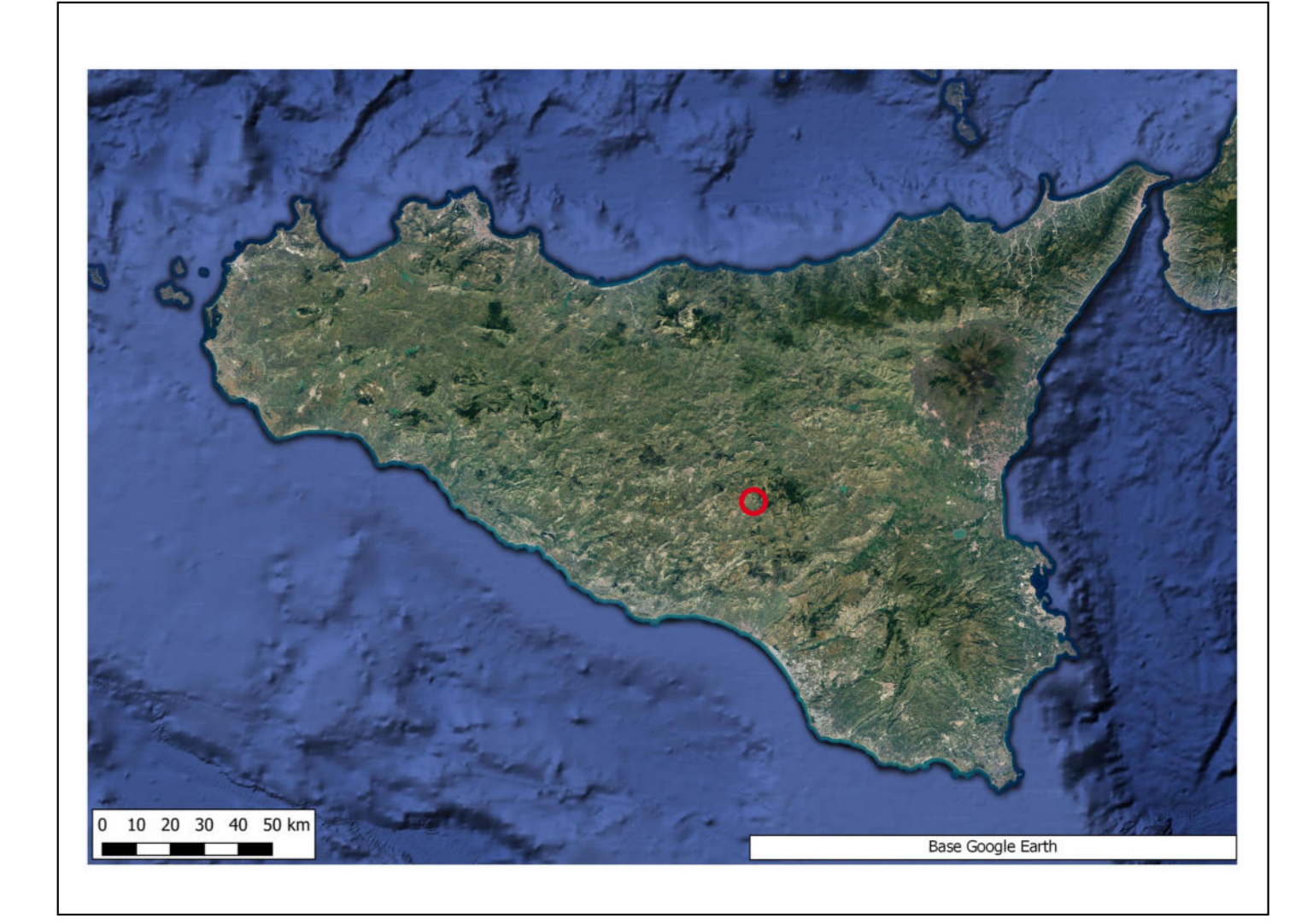
CARTA DEI BENI ISOLATI  
NELLE AREE DI PROGETTO NORD E SUD NON RICADONO BENI ISOLATI.

CARTA DELLA VIABILITA' STORICA - 1885  
FRA LE AREE DI PROGETTO NORD E SUD E' INDIVIDUATO UN "SENTIERO" CATASTALMENTE ISOLATO DAI LOTTI DI INTERVENTO, CHE SEPARA LE PARTICELLE IN CUI SONO PREVISTE LE OPERE DI PROGETTO

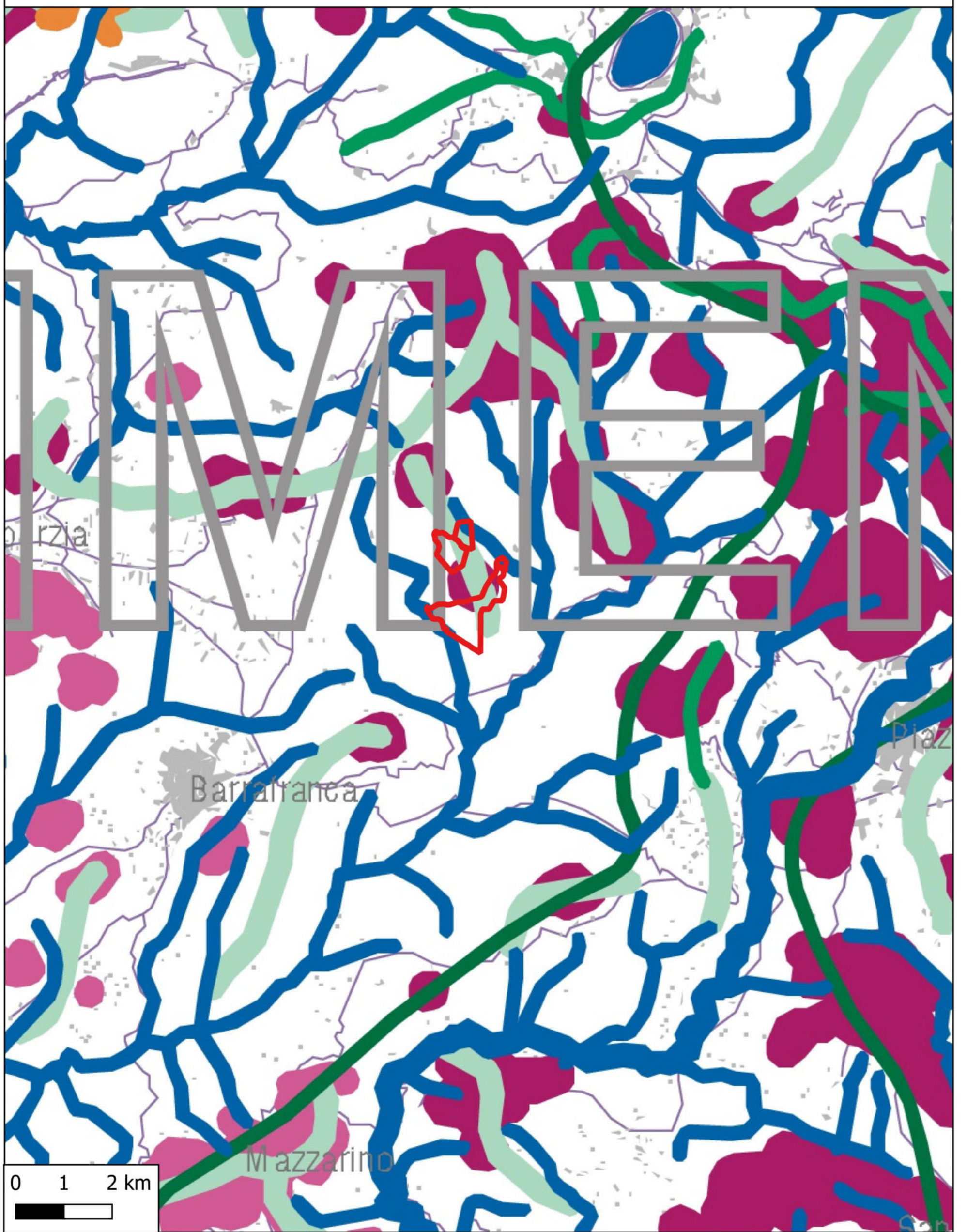
CARTA DELLE COMPONENTI PRIMARIE MORFOLOGICHE DEL PAESAGGIO PERCETTIVO  
FRA LE AREE DI PROGETTO NORD E SUD E NELLE LORO VICINANZE SI OSSERVANO QUALI COMPONENTI PRIMARIE MORFOLOGICHE:  
RILIEVI DA 60 A 1200 M;  
CRINALI COLLINARI;  
Fiumi e laghi;  
TORRENTI E RAMI SECONDARI

CARTA DEI PERCORSI STRADALI E AUTOSTRADALI PANORAMICI  
LE AREE DI PROGETTO NON INTERFERISCONO CON PERCORSI STRADALI PANORAMICI

LEGGENDA  
 AREE DI PROGETTO

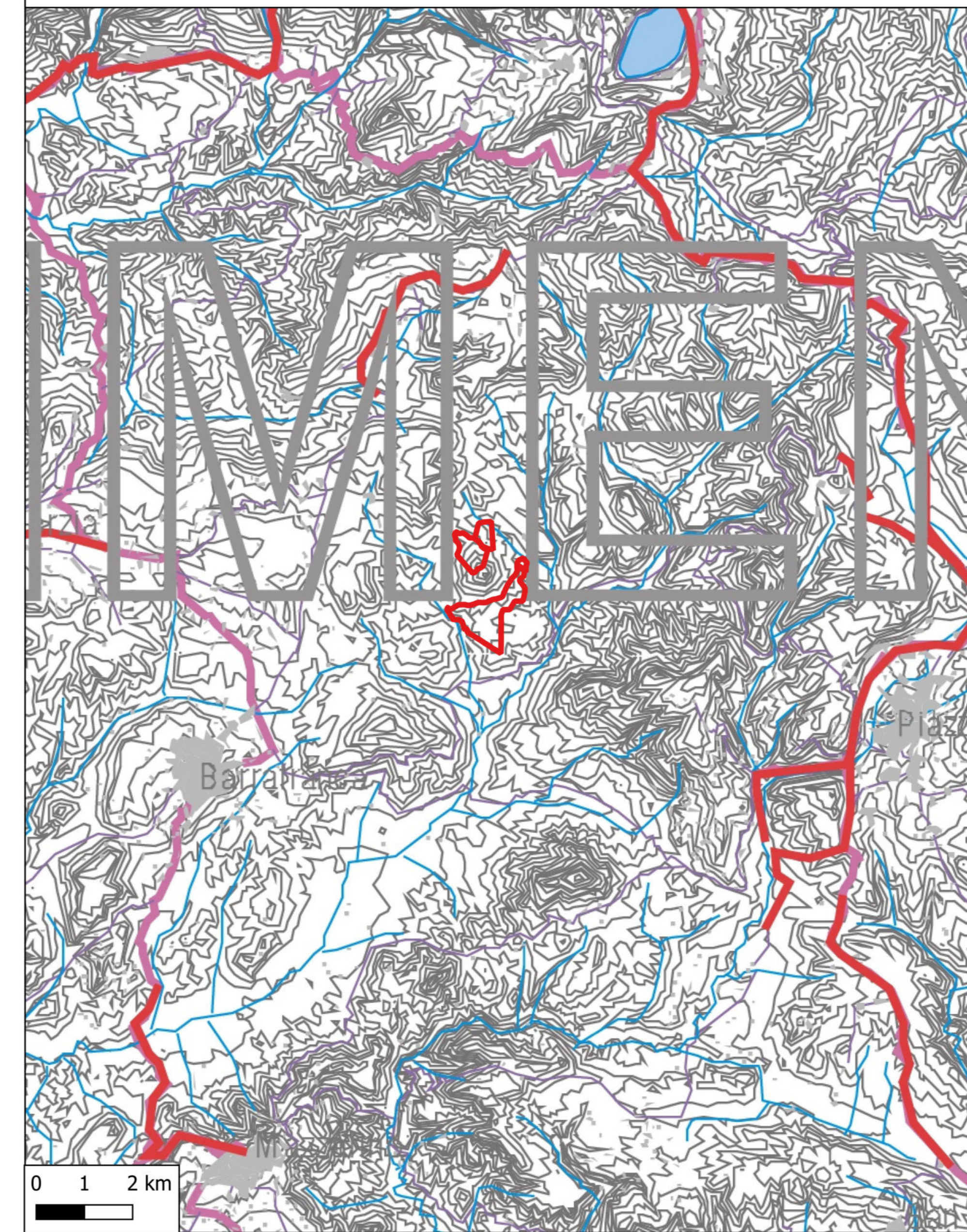


REGIONE SICILIANA  
LINEE GUIDA DEL PIANO DEL PROGETTO PAESISTICO REGIONALE  
CARTA DELLE COMPONENTI PRIMARIE MORFOLOGICHE DEL PAESAGGIO PERCETTIVO  
<https://www2.regione.sicilia.it/beniculturali/dirbenicult/bca/ptpr/lineeguida.htm>  
SCALA 1:100.000



- Rilievi superiori a 1200 m
- Rilievi da 600 a 1200 m
- Rilievi da 400 a 600 m
- Rilievi da 200 a 400 m
- Rilievi fino a 200 m
- Crinali collinari
- Crinali montani
- Spartiacque
- Selle
- Fiumi e laghi
- Torrenti e rami secondari
- Coste a pianura alluvionale
- Coste a pianura di dune
- Coste a falesie
- Coste a pianura di fiumara
- Spaglie strette
- Coste a pianura con pantani
- Coste a pianura con saline

REGIONE SICILIANA  
LINEE GUIDA DEL PIANO DEL PROGETTO PAESISTICO REGIONALE  
CARTA DEI PERCORSI STRADALI E AUTOSTRADALI PANORAMICI  
<https://www2.regione.sicilia.it/beniculturali/dirbenicult/bca/ptpr/lineeguida.htm>  
SCALA 1:100.000



- Autostrade
- Strade principali
- Strade secondarie
- Ferrovie
- Coste a pianura con saline
- Principali tratti stradali e autostradali panoramici

REGIONE SICILIANA  
Libero consorzio dei comuni di Enna  
COMUNE DI PIAZZA ARMERINA

PROGETTO PER LA REALIZZAZIONE DI UN IMPIANTO AGRIVOLTAICO DENOMINATO "PIAZZA ARMERINA 1" DELLA POTENZA NOMINALE DI 55.077 kWp E POTENZA DI IMMISSIONE 53.500 kW E DELLE RELATIVE OPERE CONNESSE NEL COMUNE DI PIAZZA ARMERINA (EN)

COMMITTENTE:  
 Iberdrola Renovables Italia S.p.A.  
Sede Legale: Palazzo dell'Industria n. 40  
ROMA (RM) CAP 00144  
CF/P.IVA 06977481008

SVILUPPATORE:  
 fabroen s.r.l.  
Sede Legale: Via Brunetto Latini n. 11  
Palermo (PA) CAP 90141  
CF/P.IVA 0505702817  
Legale: rappresentante  
Avv. Fabrizio Romeo

PROCEDIMENTO AUTORIZZATIVO ART. 32 D.LGS N° 387 DEL 2003 - V.I.A. (VALUTAZIONE DI IMPATTO AMBIENTALE) ART. 23 E ART. 27 BIS DEL D.LGS. 152/2006 E SS.MM.II.

TAVOLA PTPR 3

Data	Formato	Scala	Codice Elaborato	Codice Tema	Livello di progettazione	REV.	Viso:
Dicembre 2023	A0	VARIE	R006F00038A0	202202304	Definitiva	0	

COMMITTENTE	REDAZIONE	REDAZIONE
Iberdrola Renovables Italia S.p.A.	Dr. Geol. Francesco La Mendola	Dr. Arch. Calogero Morreale
	Ing. El. Giuseppe Lo Presti	Dr. Agr. Salvatore Puleri
		Arch. P.P. Alessandro Terrana