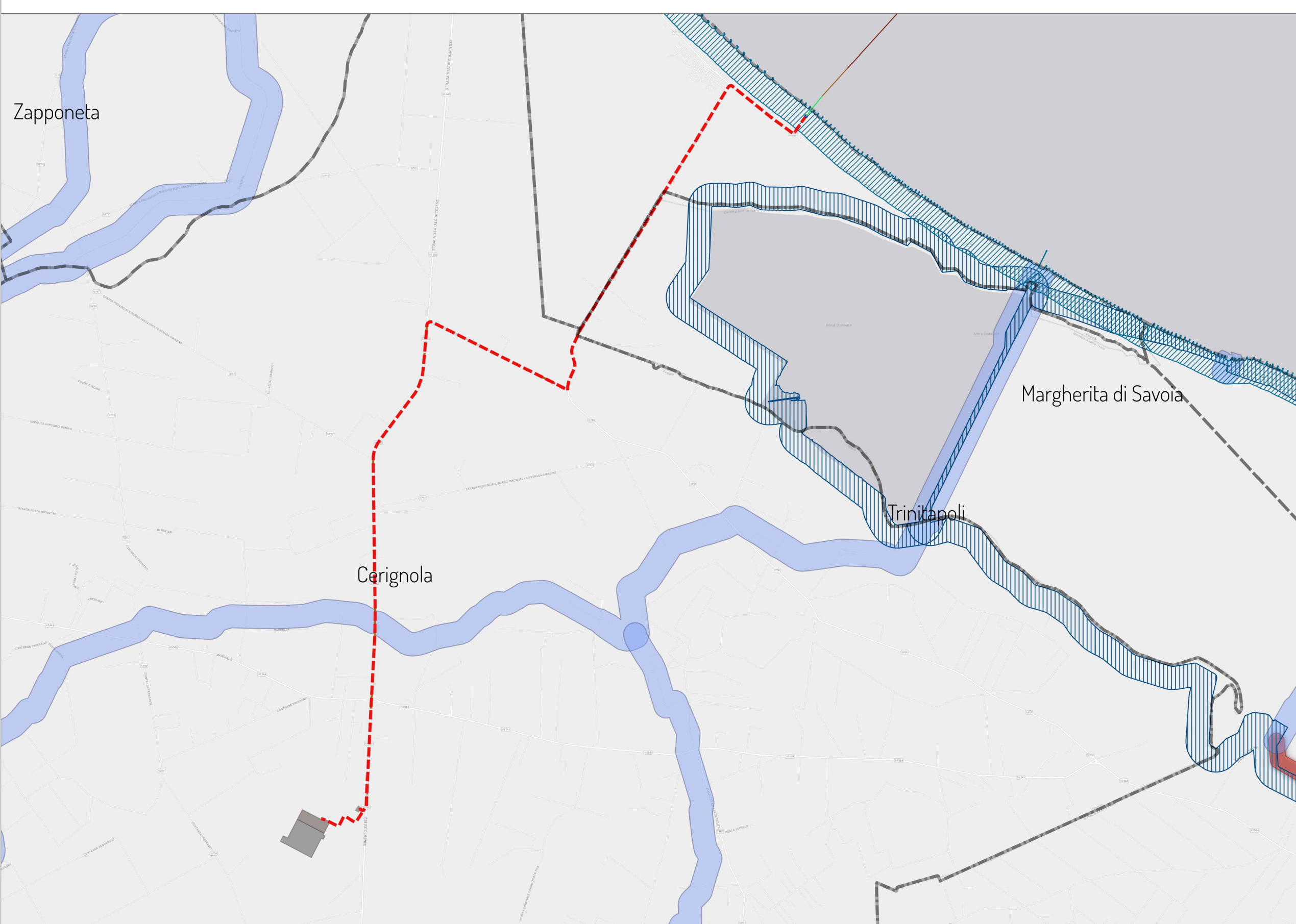
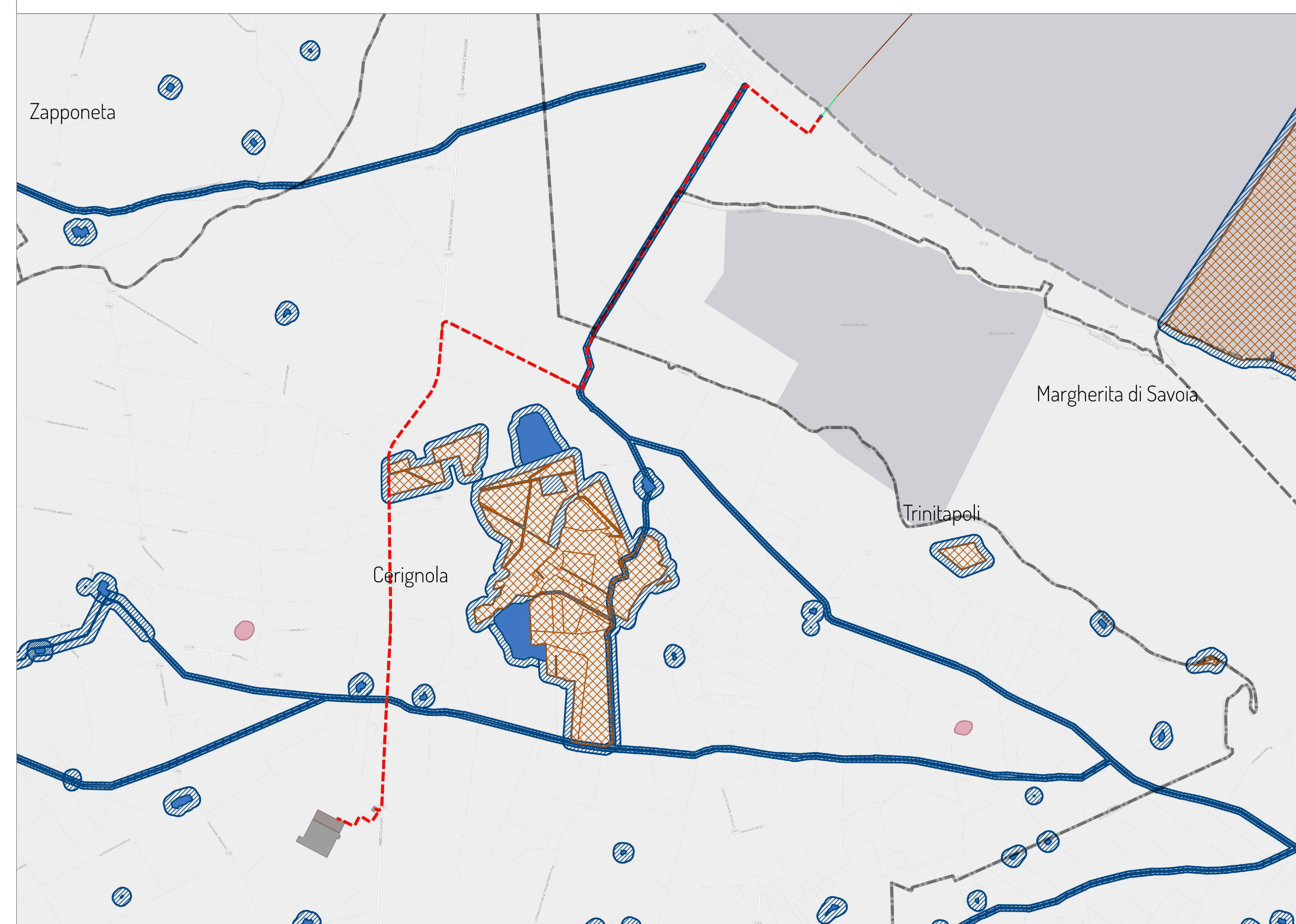


PPTR - 6.1.2 Componenti idrologiche



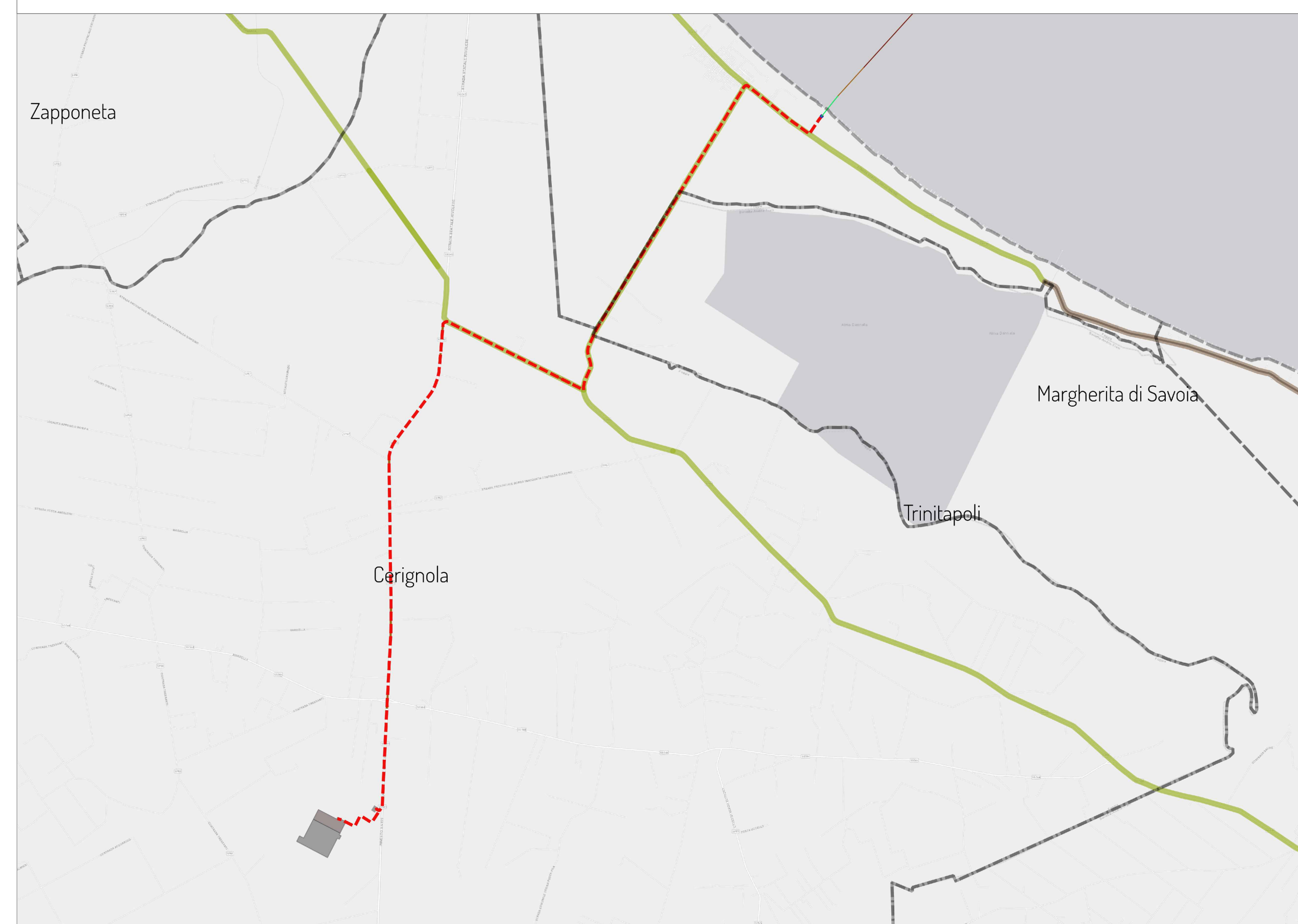
- Nemetun Island**
 Caviddotto offshore posa
 MICRO TRENCHING
 TOC APPRODDO
 Opere Onshore 380 kV
 Vasca Giunti interrata
 Caviddotto in trincea
 Trattati posati in TOC
 Sottostazione Utente e Gruppo di Rifasamento
 Stazione elettrica di ampliamento
 Stazione Elettrica 380-150 kV Cerignola
- PPTR**
 6.1.2 - Componenti idrologiche
 BP - Terreni umidi (200m)
 MP - Terreni umidi a luce (200m)
 BP - Fiumi, torrenti, zone d'acqua sottili negli alluvioni dalle acque pubbliche (100m)
 UCP - Reteve idrografica di competenza della R.E. (100m)

PPTR - 6.3.1 Componenti culturali e insediative



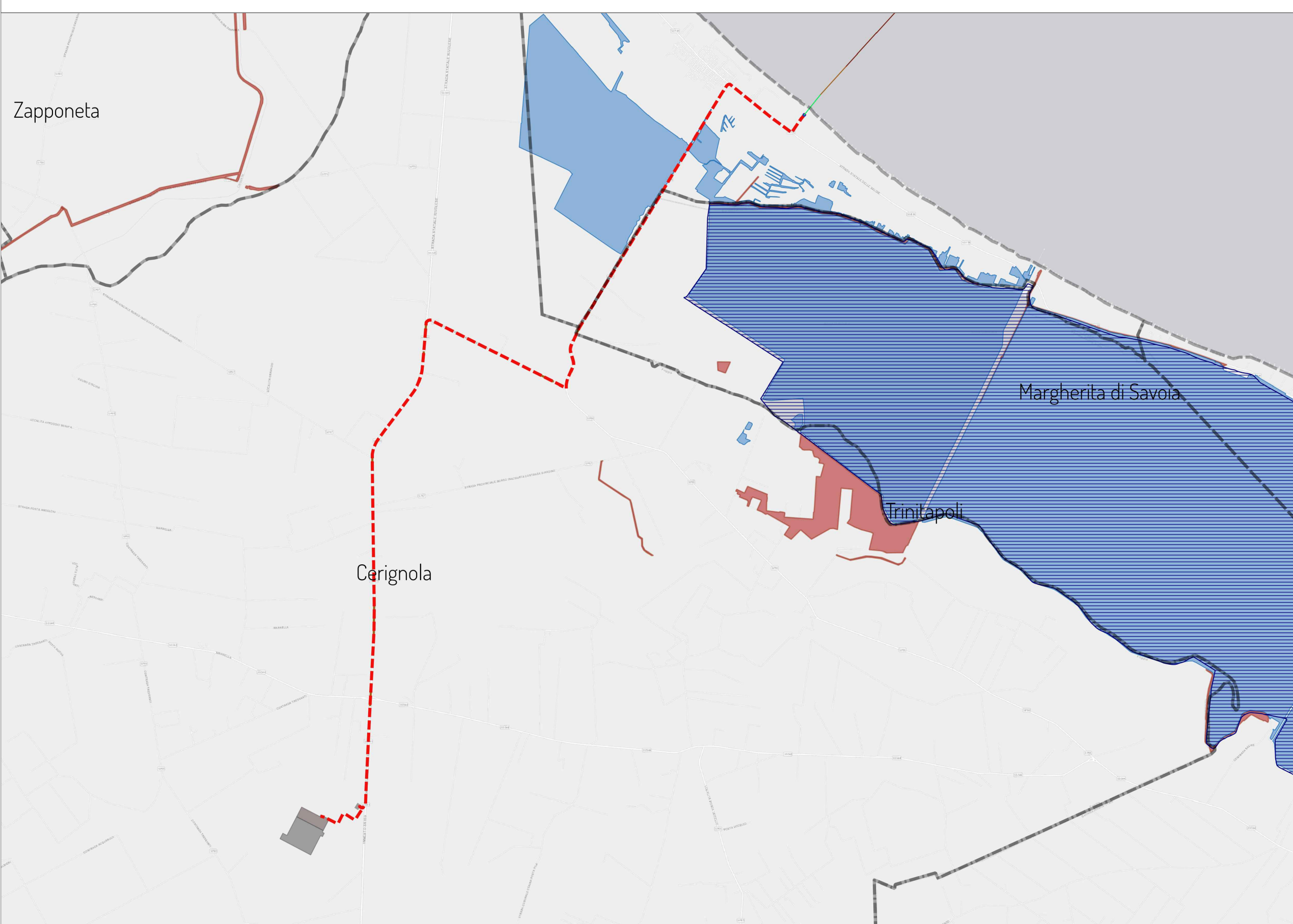
- Nemetun Island**
 Caviddotto offshore posa
 MICRO TRENCHING
 TOC APPRODDO
 Opere Onshore 380 kV
 Vasca Giunti interrata
 Caviddotto in trincea
 Trattati posati in TOC
 Sottostazione Utente e Gruppo di Rifasamento
 Stazione elettrica di ampliamento
 Stazione Elettrica 380-150 kV Cerignola
- PPTR**
 6.3.1 Componenti culturali e insediative
 ZIC - Zone di interesse archeologico
 UCP - Tracce di stratificazione insediativa
 UCP - stratificazione insediativa - siti storici culturali
 UCP - area a rischio archeologico
 UCP - Area di rispetto delle componenti culturali e insediative (100m - 30m)
 UCP - area di rispetto - rete trattati
 UCP - area di rispetto - siti storici culturali
 UCP - area di rispetto - zone di interesse archeologico

PPTR - 6.3.2 Componenti valori percettivi



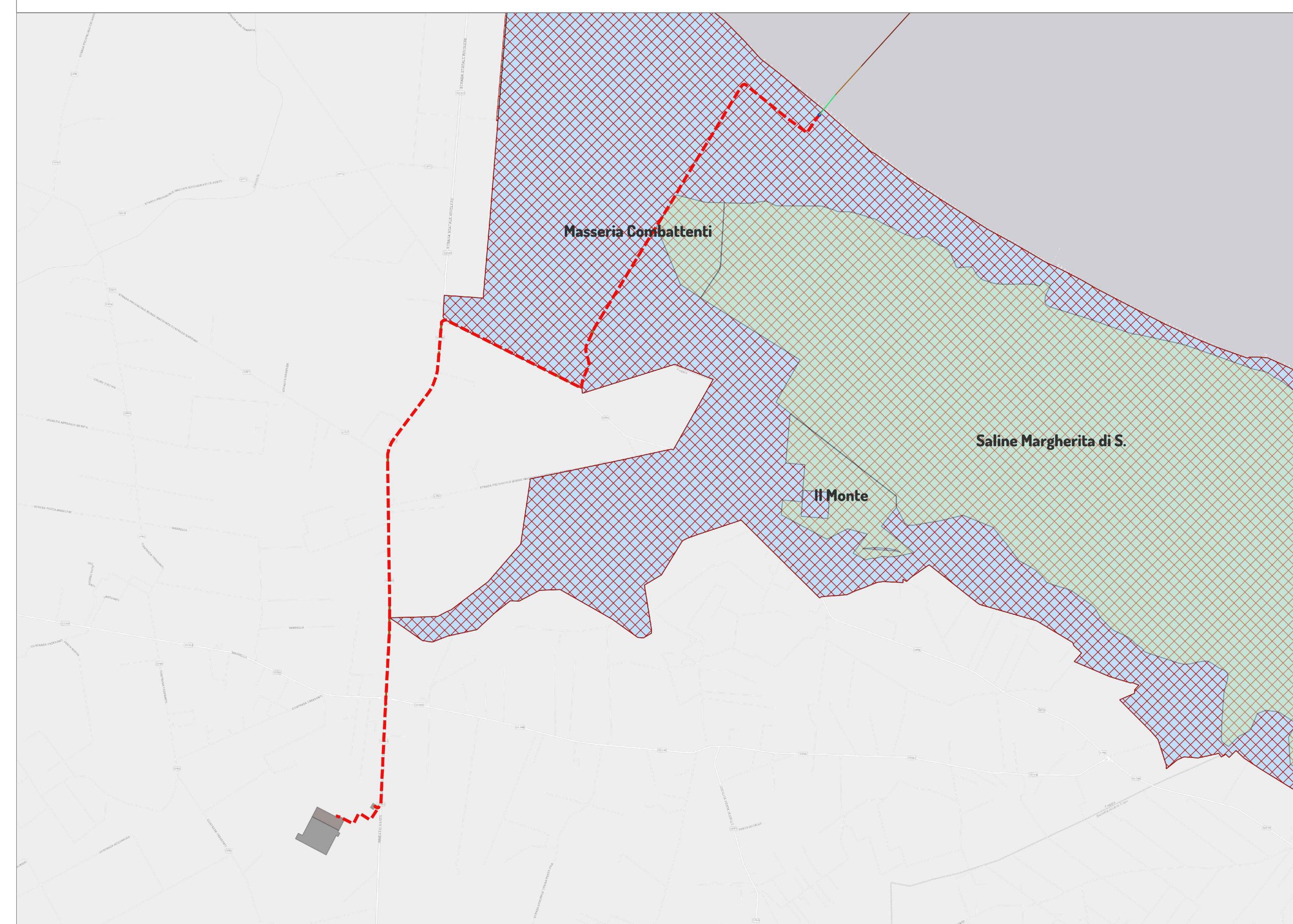
- Nemetun Island**
 Caviddotto offshore posa
 MICRO TRENCHING
 TOC APPRODDO
 Opere Onshore 380 kV
 Vasca Giunti interrata
 Caviddotto in trincea
 Trattati posati in TOC
 Sottostazione Utente e Gruppo di Rifasamento
 Stazione elettrica di ampliamento
 Stazione Elettrica 380-150 kV Cerignola
- PPTR**
 6.3.2 Componenti dei valori percettivi
 UCP - Strade panoramiche
 UCP - Strade a valenza paesaggistica

PPTR - 6.2.1 Componenti botanico-vegetazionali



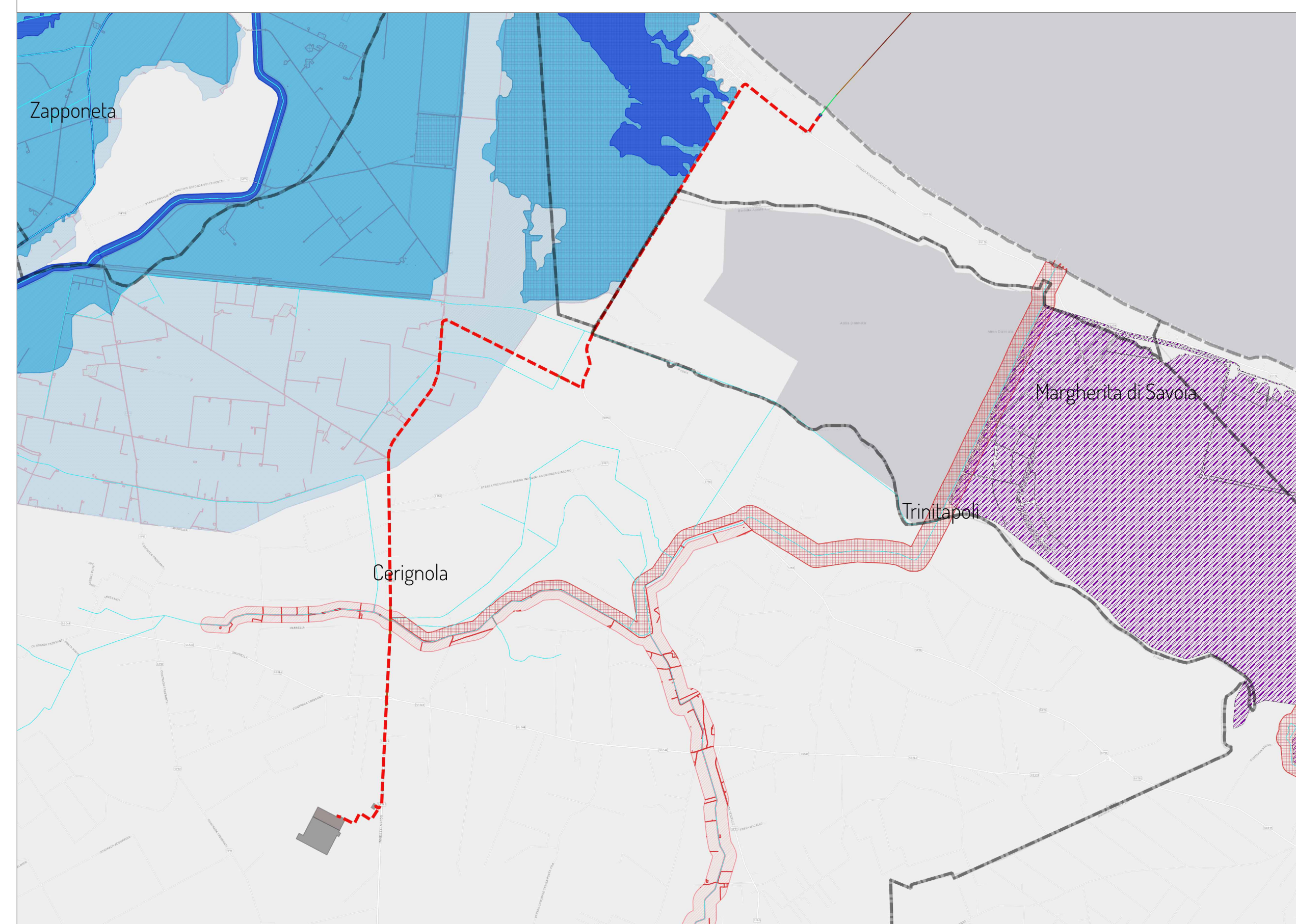
- Nemetun Island**
 Caviddotto offshore posa
 MICRO TRENCHING
 TOC APPRODDO
 Opere Onshore 380 kV
 Vasca Giunti interrata
 Caviddotto in trincea
 Trattati posati in TOC
 Sottostazione Utente e Gruppo di Rifasamento
 Stazione elettrica di ampliamento
 Stazione Elettrica 380-150 kV Cerignola
- PPTR**
 6.2.1 - Componenti botanico vegetazionali
 BP - Zone umide Ramsar
 UCP - Aree umide
 UCP - Formazioni arbustive in evoluzione naturale

PPTR - 6.2.2 Componenti delle aree protette e siti naturalistici

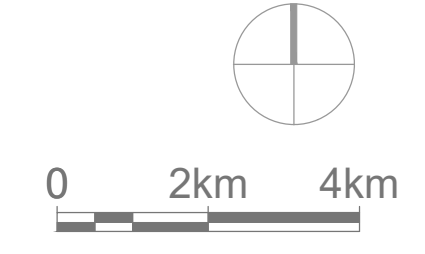


- Nemetun Island**
 Caviddotto offshore posa
 MICRO TRENCHING
 TOC APPRODDO
 Opere Onshore 380 kV
 Vasca Giunti interrata
 Caviddotto in trincea
 Trattati posati in TOC
 Sottostazione Utente e Gruppo di Rifasamento
 Stazione elettrica di ampliamento
 Stazione Elettrica 380-150 kV Cerignola
- PPTR**
 6.2.2 - Componenti delle aree protette e siti naturalistici
 BP - Parchi e riserve
 RZA - Riserva Naturale Statale di Popolamento Animale
 UCP - Siti di rilevanza naturalistica
 ZPS
 ZSC

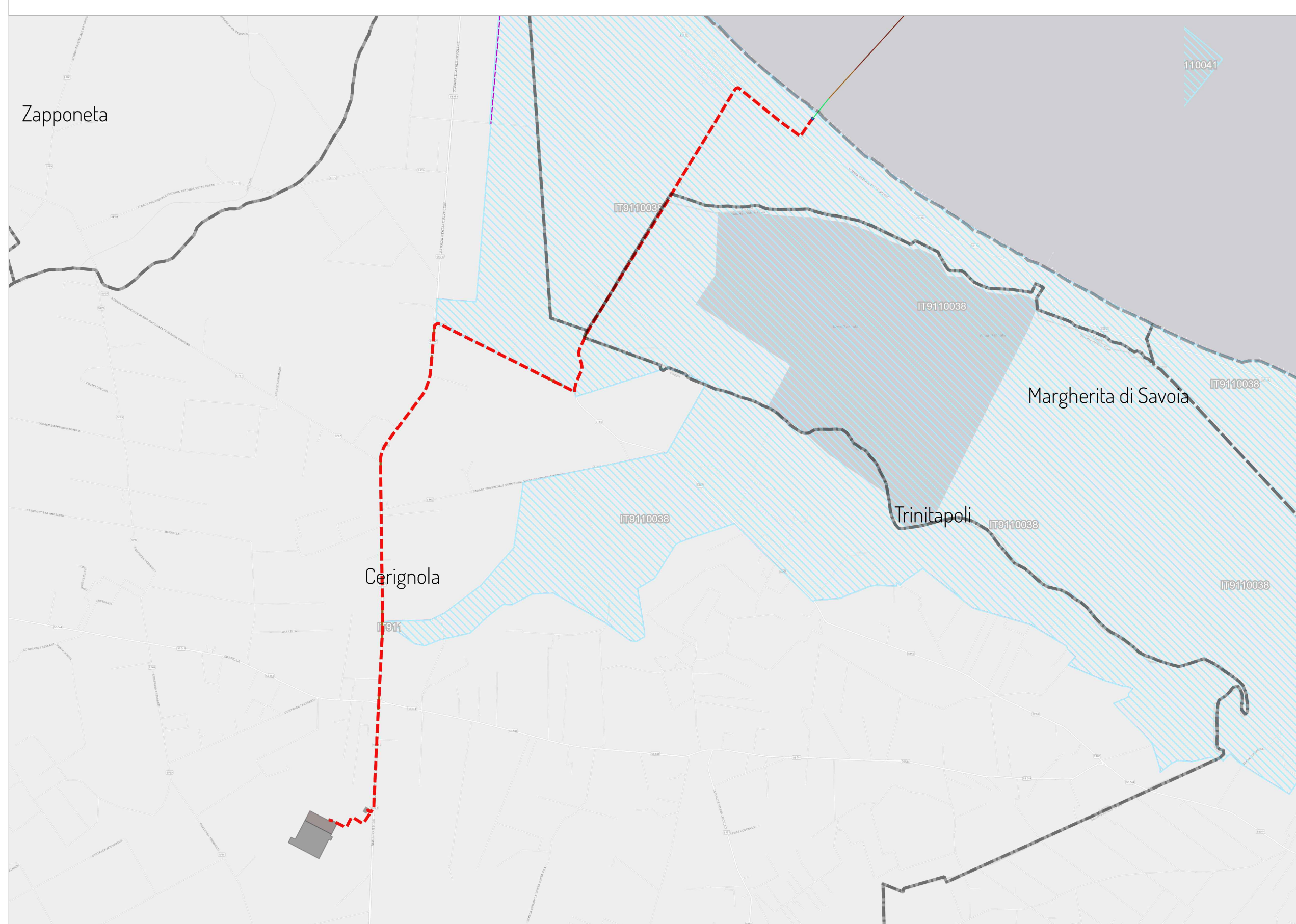
PAI



- Nemetun Island**
 Caviddotto offshore posa
 MICRO TRENCHING
 TOC APPRODDO
 Opere Onshore 380 kV
 Vasca Giunti interrata
 Caviddotto in trincea
 Trattati posati in TOC
 Sottostazione Utente e Gruppo di Rifasamento
 Stazione elettrica di ampliamento
 Stazione Elettrica 380-150 kV Cerignola
- PAI**
 Reticolo idrografico
 Corso d'acqua
 Corso d'acqua epipotamico
 Corso d'acqua alluvionale
 Corso d'acqua alluvionale
 Corso d'acqua alluvionale
 Bacini Idrici
 Bacini naturali
 Bacini artificiali
 Bacini naturali
 Bacini artificiali
 Pericolosità idraulica
 AP
 MP
 BP
 Rischio
 R1
 R2
 R3
 R4

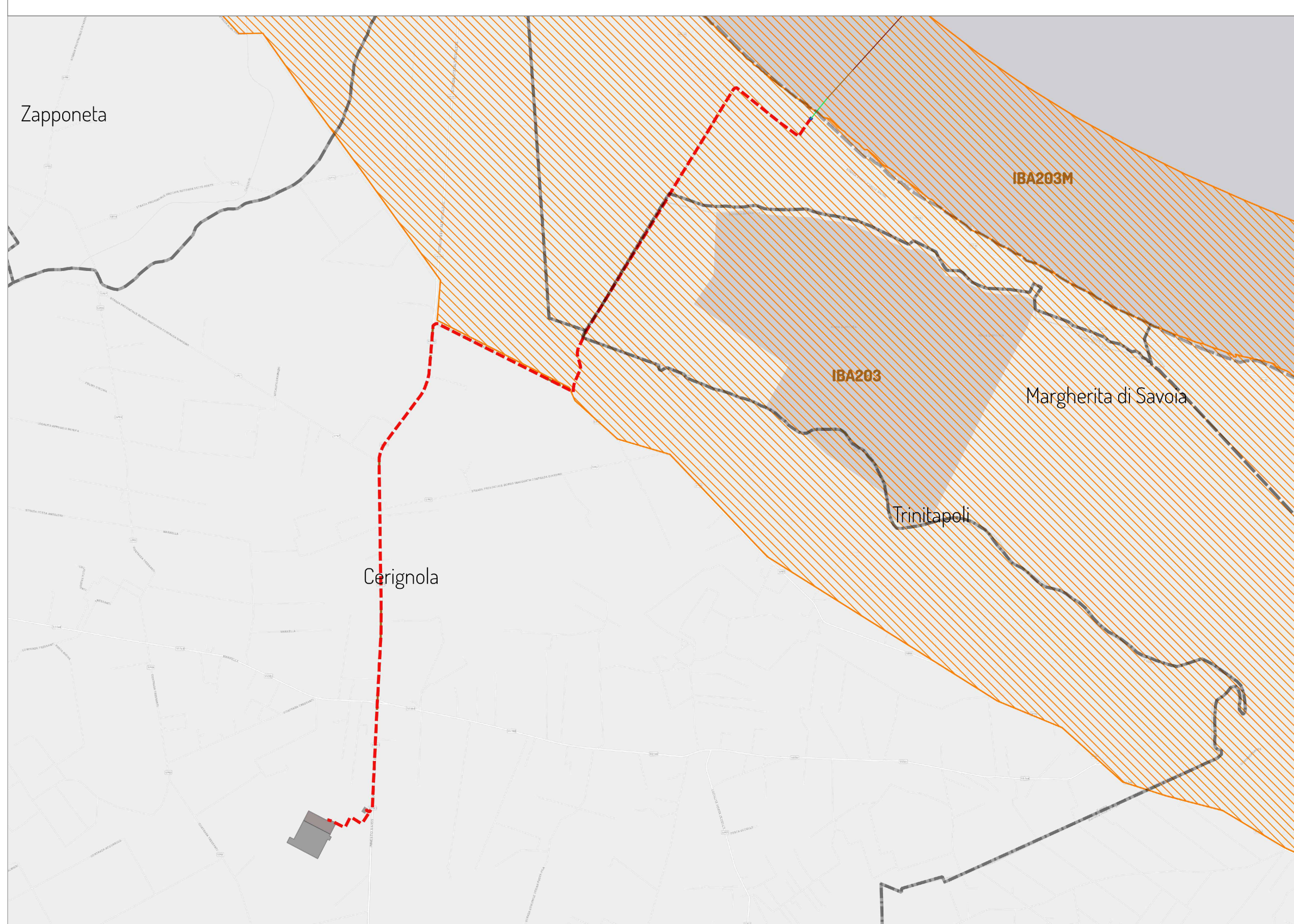


Natura 2000 - SIC-ZPS



- Nemetun Island**
 Caviddotto offshore posa
 MICRO TRENCHING
 TOC APPRODDO
 Opere Onshore 380 kV
 Vasca Giunti interrata
 Caviddotto in trincea
 Trattati posati in TOC
 Sottostazione Utente e Gruppo di Rifasamento
 Stazione elettrica di ampliamento
 Stazione Elettrica 380-150 kV Cerignola
- Natura 2000**
 Rete Natura 2000 (SIC/ZSC e ZPS)
 SIC
 SIC/ZPS
 ZSC
 ZSC/ZPS
 ZPS
 SIC

Natura 2000 - IBA



- Nemetun Island**
 Caviddotto offshore posa
 MICRO TRENCHING
 TOC APPRODDO
 Opere Onshore 380 kV
 Vasca Giunti interrata
 Caviddotto in trincea
 Trattati posati in TOC
 Sottostazione Utente e Gruppo di Rifasamento
 Stazione elettrica di ampliamento
 Stazione Elettrica 380-150 kV Cerignola
- Natura 2000**
 IBA

PROGETTO PER LA REALIZZAZIONE DI UN IMPIANTO PER LA PRODUZIONE DI ENERGIA MEDIANTE LO SFRUTTAMENTO DEL VENTO NEL MARE ADRIATICO MERIDIONALE - NEMETUN ISLAND 63 WTG - 945 MW

PROGETTO DEFINITIVO - SIA

PROGETTANTE: **NEOMETUN**

PROPRIO: **MARGHERITA**

PROGETTAZIONE: **engineering hope**, **Stratifye**, **GEOWIND**, **Avanta**, **ENSE**, **TECOPI**, **SC**

INDAGINI AMBIENTALI E STUDI SPECIALISTICI: **CoNISMA**, **ENSU**, **BioPhilia**, **RIA**, **NATURA**, **JASCO**

STUDIO MISURE DI MITIGAZIONE E COMPENSAZIONE: **figo110**, **LEGAMBIENTE**, **ach**, **PRM**

SUPERVISIONE SCIENTIFICA: **PRM**

1. ELABORATI GENERALI
 T.1.3.2 Inquadramento opere onshore - quadro vincolistico
 scala 1:50.000

REV. DATA DESCRIZIONE
 00 02/24 1ª emissione