

DIMENSIONI PRINCIPALI DELL'AREA INTERDETTA ALLA NAVIGAZIONE
scala 1:50.000 (quotatura in chilometri e miglia nautiche)

AREA INTERDETTA ALLA NAVIGAZIONE
INQUADRAMENTO GENERALE E DISTANZE DALLA COSTA
scala 1:50.000

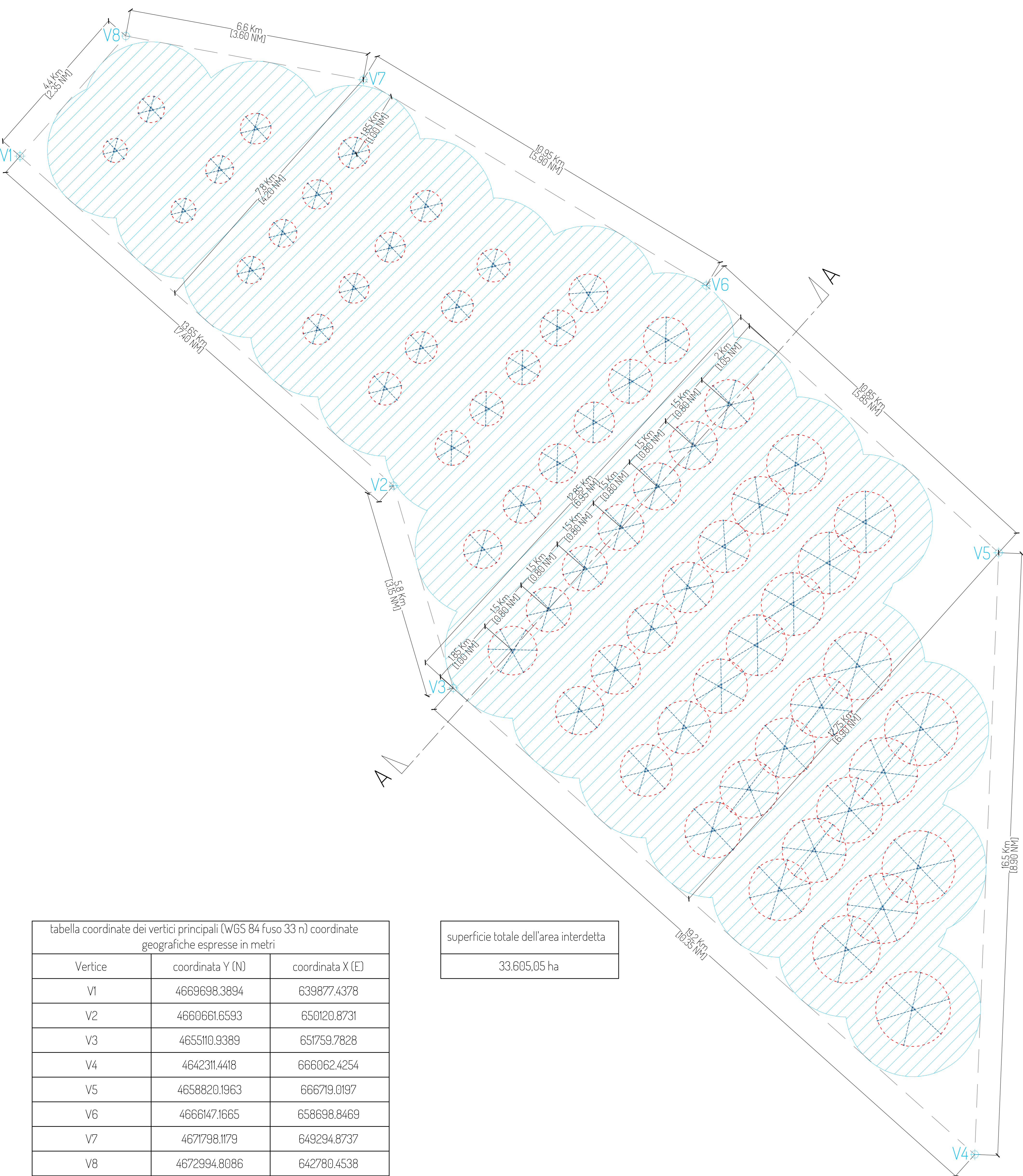
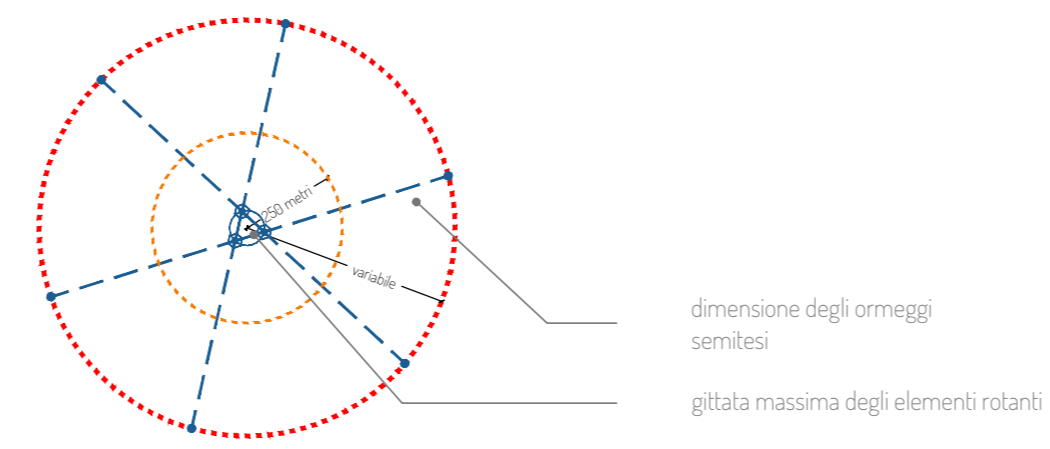
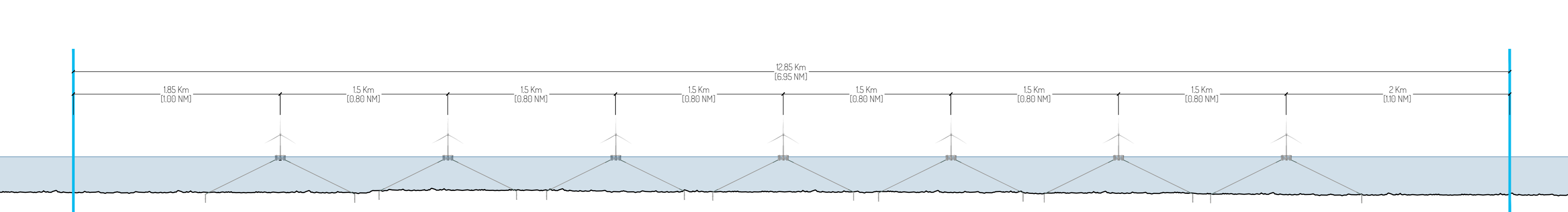
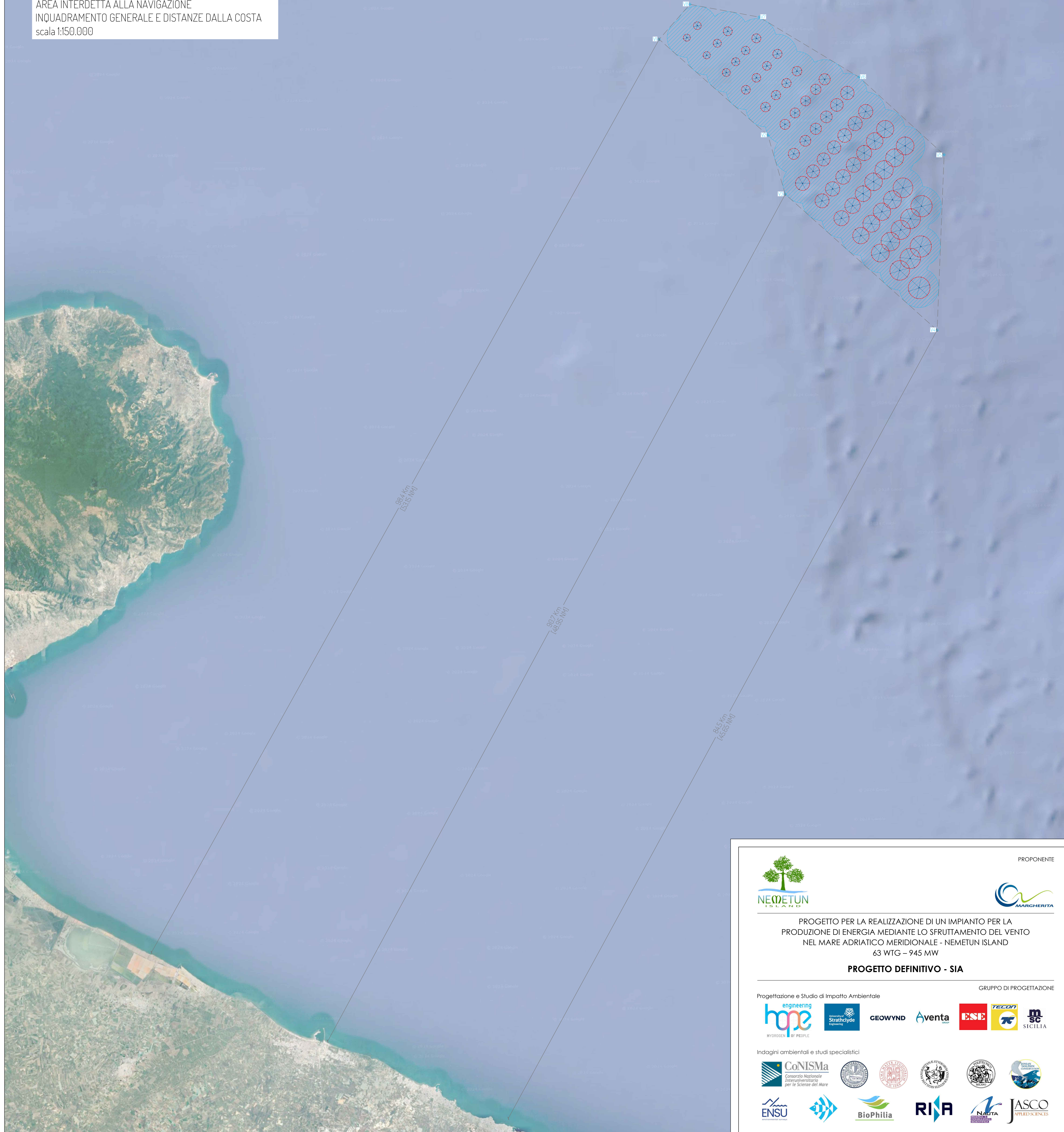


tabella coordinate dei vertici principali (WGS 84 fuso 33 n) coordinate geografiche espresse in metri

Vertice	coordinata Y (N)	coordinata X (E)
V1	4669698.3894	639877.4378
V2	4660661.6593	650120.8731
V3	4655110.9389	651759.7828
V4	4642311.4418	666062.4254
V5	4658820.1963	666719.0197
V6	4666147.1665	658698.8469
V7	4671798.1179	649294.8737
V8	4672994.8086	642780.4538

superficie totale dell'area interdetta
33.605,05 ha



PROGETTO PER LA REALIZZAZIONE DI UN IMPIANTO PER LA PRODUZIONE DI ENERGIA MEDIANTE LO SFRUTTAMENTO DEL VENTO NEL MARE ADRIATICO MERIDIONALE - NEMETUN ISLAND 63 WTG - 945 MW

PROGETTO DEFINITIVO - SIA

PROGETTANTE E STUDIO DI IMPATTO AMBIENTALE: **hope** (INGEGNERIA STRUTTURALE), **Stratclyde**, **GEOWYND**, **Aventa**, **ESE**, **TECNOLOGIA**, **SC SICILIA**

INDAGINI AMBIENTALI E STUDI SPECIALISTICI: **CoNISMa** (Consorzio Nazionale Interuniversitario per le Scienze del Mare), **ENSU**, **BioPhilia**, **RISA**, **JASCO**

STUDIO MISURE DI MITIGAZIONE E COMPENSAZIONE: **ridello**, **LEGAMBIENTE**, **adh**, **2000**

SUPERVISIONE SCIENTIFICA: **SC SICILIA**

SIA ES STUDI SPECIALISTICI
ES.4.2 Grafico di individuazione dell'area interdetta alla navigazione

REV. DATA DESCRIZIONE
00 02/24 1ª emissione

