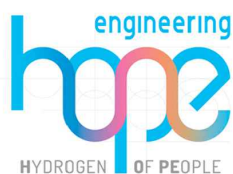


PROGETTO PER LA REALIZZAZIONE DI UN IMPIANTO PER LA  
 PRODUZIONE DI ENERGIA MEDIANTE LO SFRUTTAMENTO DEL VENTO  
 NEL MARE ADRIATICO MERIDIONALE - NEMETUN ISLAND  
 63 WTG – 945 MW

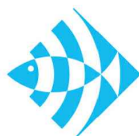
**PROGETTO DEFINITIVO - SIA**

GRUPPO DI PROGETTAZIONE

Progettazione e Studio di Impatto Ambientale



Indagini ambientali e studi specialistici



Studio misure di mitigazione e compensazione



Supervisione scientifica



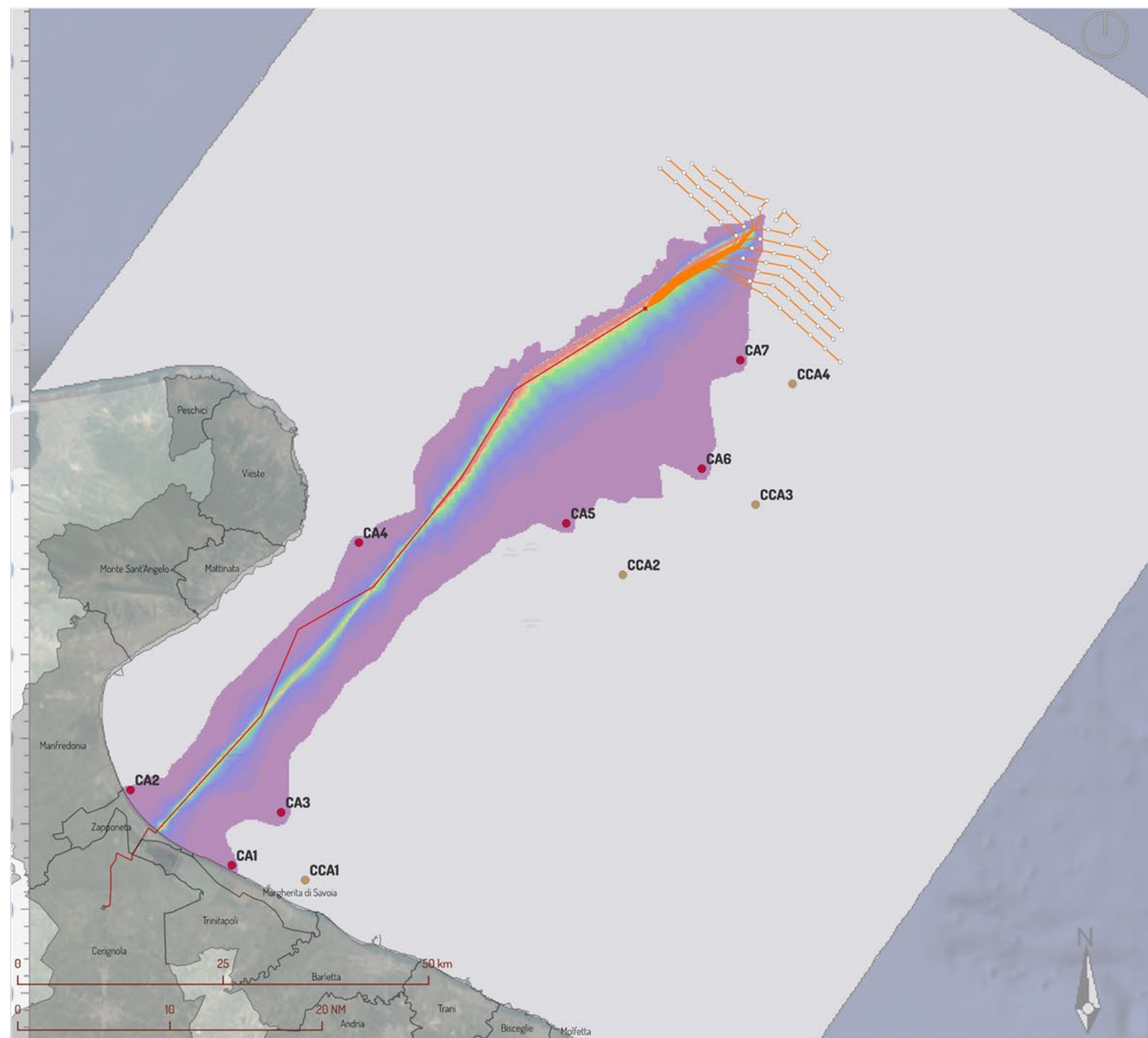
**SIA.S ELABORATI GENERALI**

**S.7.2 Piano di Monitoraggio Ambientale -  
 Ubicazione Punti e aree di monitoraggio**

REV.	DATA	DESCRIZIONE
00	02/24	1° emissione



## Monitoraggio della colonna d'acqua



Nemetun Island - opere off shore

- Aerogeneratori
- Cavidotti di collegamento
- Stazione Elettrica Offshore
- Punti colonna d'acqua
- Punti colonna d'acqua - Controllo

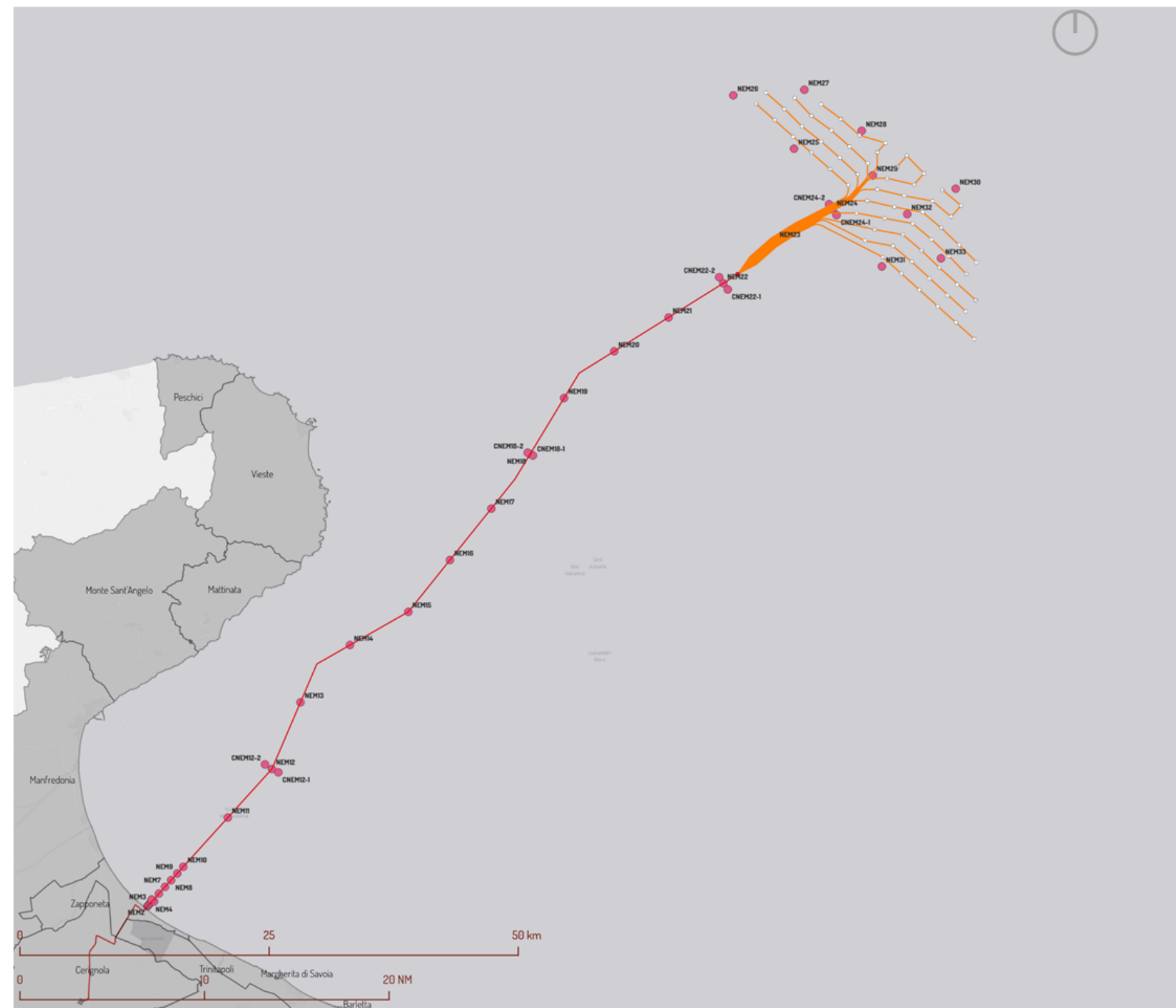
### MONITORAGGIO COLONNA D'ACQUA

NOME	coord N	coord E	TIPOLOGIA DI INDAGINE
CA1	4585067,449	590353,143	Campionamento con Sonda multiparametrica
CA2	4594231,666	578023,461	Campionamento con Sonda multiparametrica e Torbidimetro
CA3	4591496,079	596351,895	Campionamento con Sonda multiparametrica e Correntometro
CA6	4633311,482	647546,454	Campionamento con Sonda multiparametrica
CA4	4624323,125	605809,210	Campionamento con Sonda multiparametrica e Torbidimetro
CA7	4646520,460	652236,032	Campionamento con Sonda multiparametrica e Correntometro
CA5	4626667,914	631054,771	Campionamento con Sonda multiparametrica

### PUNTI DI CONTROLLO

CCA1	4583263,661	599277,632	Campionamento di controllo con sonda multiparametrica
CCA2	4620399,714	637928,649	Campionamento di controllo con sonda multiparametrica
CCA3	4628945,668	654088,271	Campionamento di controllo con sonda multiparametrica
CCA4	4643629,170	658594,319	Campionamento di controllo con sonda multiparametrica

# Monitoraggio dei sedimenti marini



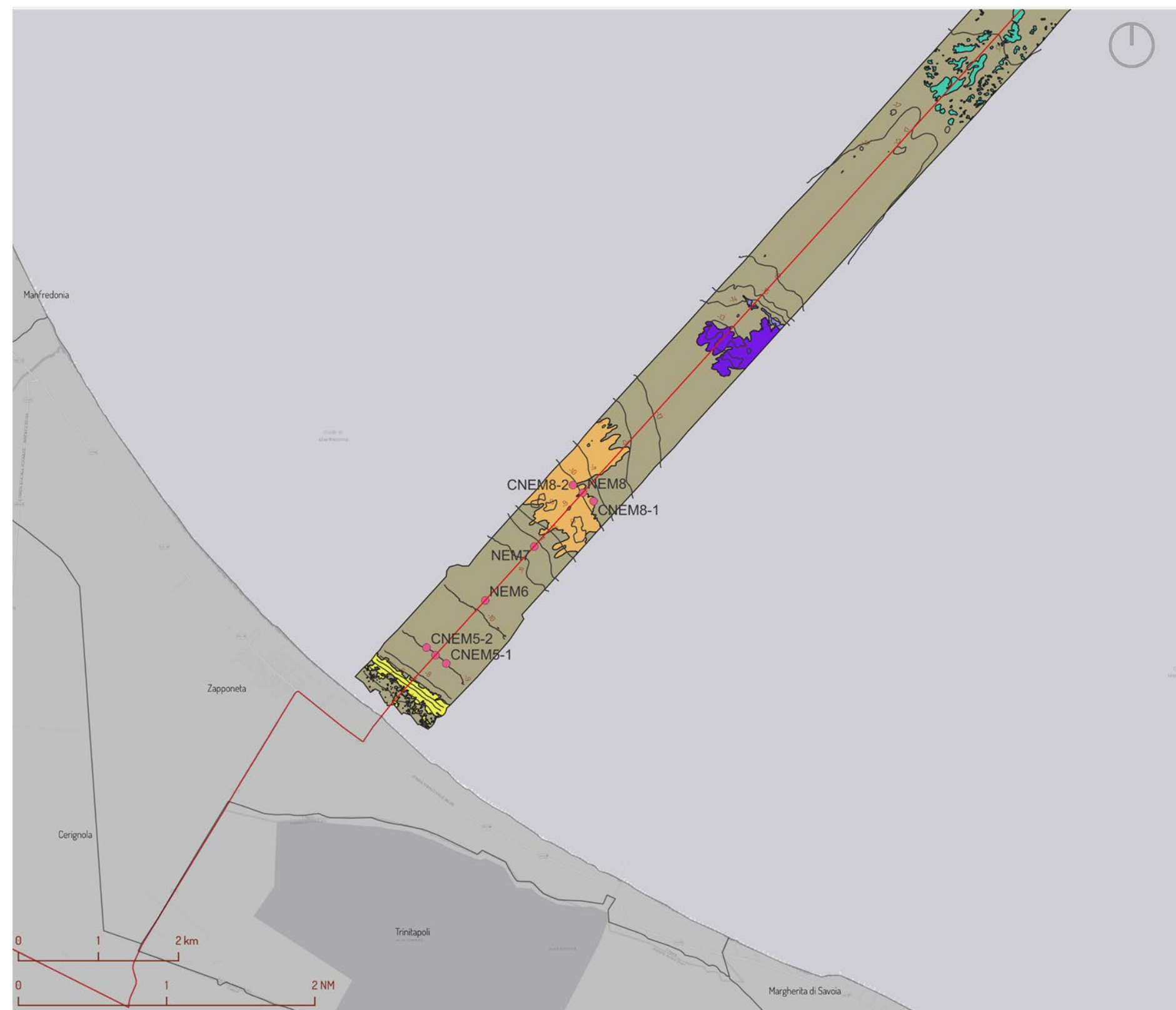
Nemetun Island - opere off shore

- ⊙ Aerogeneratori
- Cavidotti di collegamento
- Stazione Elettrica Offshore
- Stazioni monitoraggio sedimenti marini

Codice	Coord NORD	Coord EST	TIPO DI INDAGINE
NEM1	4589456,831	581424,908	Campionamento e indagine
NEM2	4589606,396	581559,662	Campionamento e indagine
NEM3	4589755,964	581694,411	Campionamento e indagine
NEM4	4589903,700	581830,567	Campionamento e indagine
NEM5	4590053,273	581965,304	Campionamento e indagine
NEM6	4590735,811	582586,757	Campionamento e indagine
NEM7	4591409,056	583199,847	Campionamento e indagine
NEM8	4592080,442	583807,277	Campionamento e indagine
NEM9	4592755,662	584421,508	Campionamento e indagine
NEM10	4593429,087	585035,644	Campionamento e indagine
NEM11	4598350,272	589501,249	Campionamento e indagine
NEM12	4603223,830	593918,280	Campionamento e indagine
NEM13	4609898,663	596784,331	Campionamento e indagine
NEM14	4615636,412	601749,732	Campionamento e indagine
NEM15	4618960,639	607604,826	Campionamento e indagine
NEM16	4624153,536	611785,330	Campionamento e indagine
NEM17	4629306,001	615931,279	Campionamento e indagine
NEM18	4634765,966	619822,446	Campionamento e indagine
NEM19	4640382,861	623231,903	Campionamento e indagine
NEM20	4645058,700	628251,507	Campionamento e indagine
NEM21	4648456,479	633716,769	Campionamento e indagine
NEM22	4651872,044	639201,468	Campionamento e indagine
NEM23	4656081,189	644434,381	Campionamento e indagine
NEM24	4659257,111	650163,094	Campionamento e indagine
NEM25	4665352,338	646297,193	Campionamento e indagine
NEM26	4670704,805	640197,063	Campionamento e indagine
NEM27	4671265,095	647331,305	Campionamento e indagine
NEM28	4667147,919	653088,877	Campionamento e indagine
NEM29	4662682,027	654190,928	Campionamento e indagine
NEM30	4661353,936	662511,399	Campionamento e indagine
NEM31	4653561,216	655105,019	Campionamento e indagine
NEM32	4658801,683	657651,526	Campionamento e indagine
NEM33	4654373,166	661040,001	Campionamento e indagine
CNEM5-1	4589949,816	582099,012	Campionamento e indagine
CNEM5-2	4590148,924	581852,803	Campionamento e indagine
CNEM12-1	4602889,724	594563,629	Campionamento e indagine
CNEM12-2	4603677,594	593227,676	Campionamento e indagine
CNEM18-1	4634627,183	620109,457	Campionamento e indagine
CNEM18-2	4634905,506	619574,220	Campionamento e indagine
CNEM22-1	4651258,091	639643,495	Campionamento e indagine
CNEM22-2	4652491,279	638787,115	Campionamento e indagine
CNEM24-1	4658708,601	650562,346	Campionamento e indagine
CNEM24-2	4659796,204	649808,731	Campionamento e indagine



# Monitoraggio del biota



### Nemetun Island - opere off shore

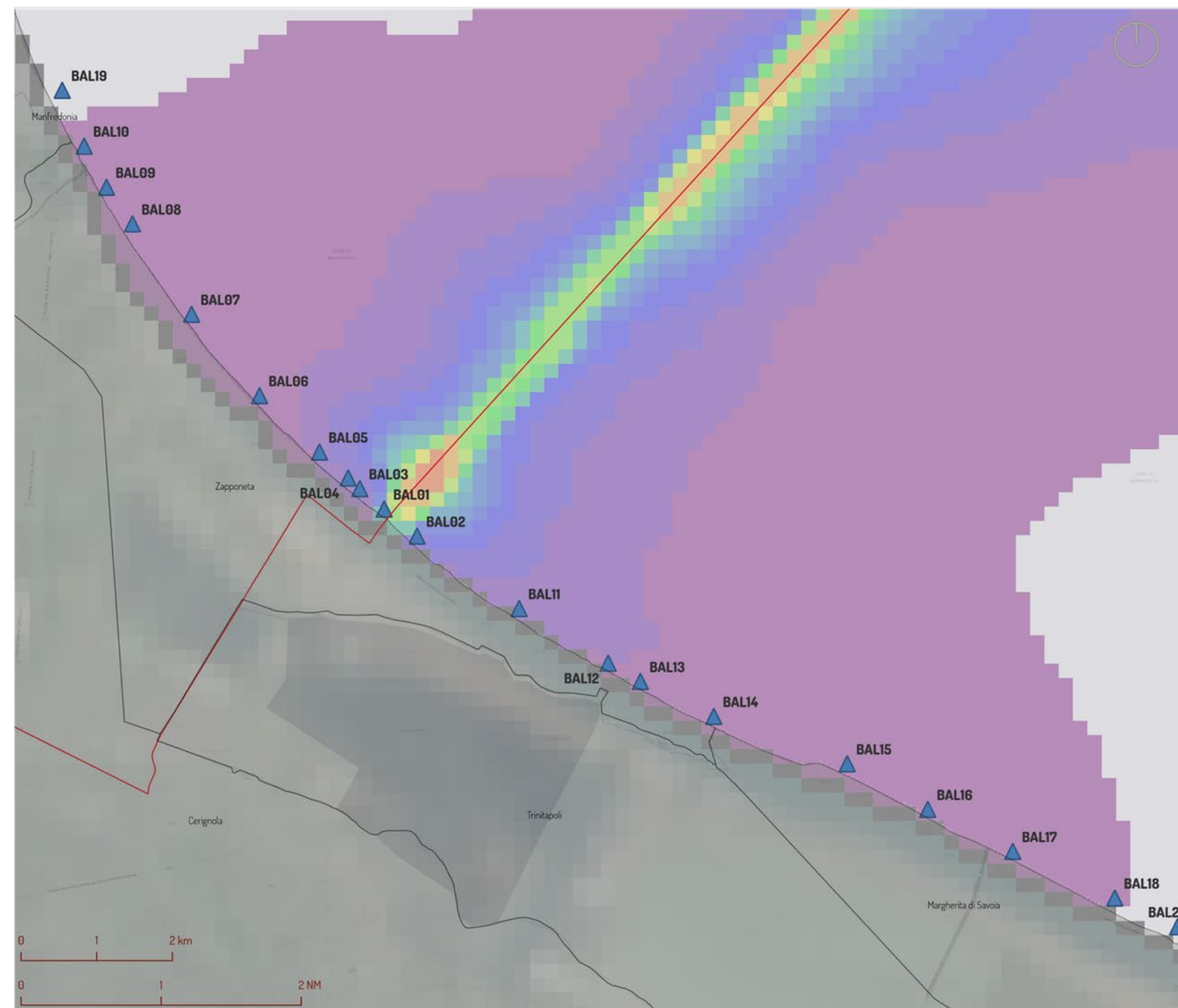
- Aerogeneratori
- Cavidotti di collegamento
- Stazione Elettrica Offshore
- Cavidotto di esportazione
- Stazioni monitoraggio biota

### interpretazione fondale

- Sub-affioramento
- Cymodocea
- Sedimenti sciolti medi
- Alternanza sedimenti sciolti
- Coralligeno

NOME STAZIONE	Coord N	Coord E	TIPOLOGIA DI INDAGINE
NEM5	4590053,27	581965,30	Prelievo e analisi individui
NEM6	4590735,81	582586,76	Prelievo e analisi individui
NEM7	4591409,06	583199,85	Prelievo e analisi individui
NEM8	4592080,44	583807,28	Prelievo e analisi individui
CNEM5-1	4589949,82	582099,01	Prelievo e analisi individui
CNEM5-2	4590148,92	581852,80	Prelievo e analisi individui
CNEM8-1	4591974,10	583941,01	Prelievo e analisi individui
CNEM8-2	4592176,92	583683,26	Prelievo e analisi individui

## Monitoraggio delle acque di balneazione



Nemetun Island - opere off shore

- Aerogeneratori
- Cavidotti di collegamento
- Stazione Elettrica Offshore
- Cavidotto di esportazione
- Monitoraggio acque di balneazione

NOME	Coord N	Coord E	TIPO DI CAMPIONAMENTO
BAL01	4.589.425,01	581.253,39	Prelievo dell'acqua e analisi parametri
BAL02	4.589.067,13	581.688,17	Prelievo dell'acqua e analisi parametri
BAL03	4.589.694,16	580.931,00	Prelievo dell'acqua e analisi parametri
BAL04	4.589.836,13	580.777,20	Prelievo dell'acqua e analisi parametri
BAL05	4.590.179,22	580.398,62	Prelievo dell'acqua e analisi parametri
BAL06	4.590.924,56	579.605,96	Prelievo dell'acqua e analisi parametri
BAL07	4.592.001,15	578.706,83	Prelievo dell'acqua e analisi parametri
BAL08	4.593.196,06	577.926,00	Prelievo dell'acqua e analisi parametri
BAL09	4.593.681,12	577.582,91	Prelievo dell'acqua e analisi parametri
BAL10	4.594.225,33	577.287,14	Prelievo dell'acqua e analisi parametri
BAL11	4.588.108,84	583.036,87	Prelievo dell'acqua e analisi parametri
BAL12	4.587.387,17	584.214,03	Prelievo dell'acqua e analisi parametri
BAL13	4.587.144,64	584.639,94	Prelievo dell'acqua e analisi parametri
BAL14	4.586.683,24	585.610,06	Prelievo dell'acqua e analisi parametri
BAL15	4.586.056,21	587.372,83	Prelievo dell'acqua e analisi parametri
BAL16	4.585.452,85	588.437,60	Prelievo dell'acqua e analisi parametri
BAL17	4.584.896,80	589.561,52	Prelievo dell'acqua e analisi parametri
BAL18	4.584.281,60	590.910,22	Prelievo dell'acqua e analisi parametri
BAL19	4.594.963,53	576.997,21	Prelievo dell'acqua e analisi parametri
BAL20	4.583.901,95	591.740,57	Prelievo dell'acqua e analisi parametri

## Monitoraggio fauna, avifauna marina e monitoraggio in continuo



### Nemetun Island - opere off shore

- Aerogeneratori
- Cavidotti di collegamento
- Stazione Elettrica Offshore

- AREE DI INDAGINE**
- Rotte di monitoraggio
  - area di monitoraggio avifauna
  - mede gateway
  - Monitoraggio area a navigazione controllata 30.000 ha
  - Monitoraggio aree esterne e zone nursery 120.000 ha



NOME	Coord N	Coord E
Monte Aquilone	4.602.740,38	564.022,86
Foce dell'Ofanto	4.579.052,80	600.594,37
Lago Salso	4.600.980,74	572.468,68
Monte Calvo Coppa Pesce	4.615.248,58	558.688,48
Torre Mileto	4.641.969,73	551.540,94
Isola di San Nicola	4.663.609,44	542.238,63

NOME	Coord N	Coord E
1	4.670.150,00	644.477,37
2	4.665.312,58	650.012,28
3	4.657.167,73	659.102,11
4	4.652.172,82	664.412,02
5	4.655.660,25	652.869,72
6	4.663.670,11	659.934,60
7	4.647.380,40	662.049,56