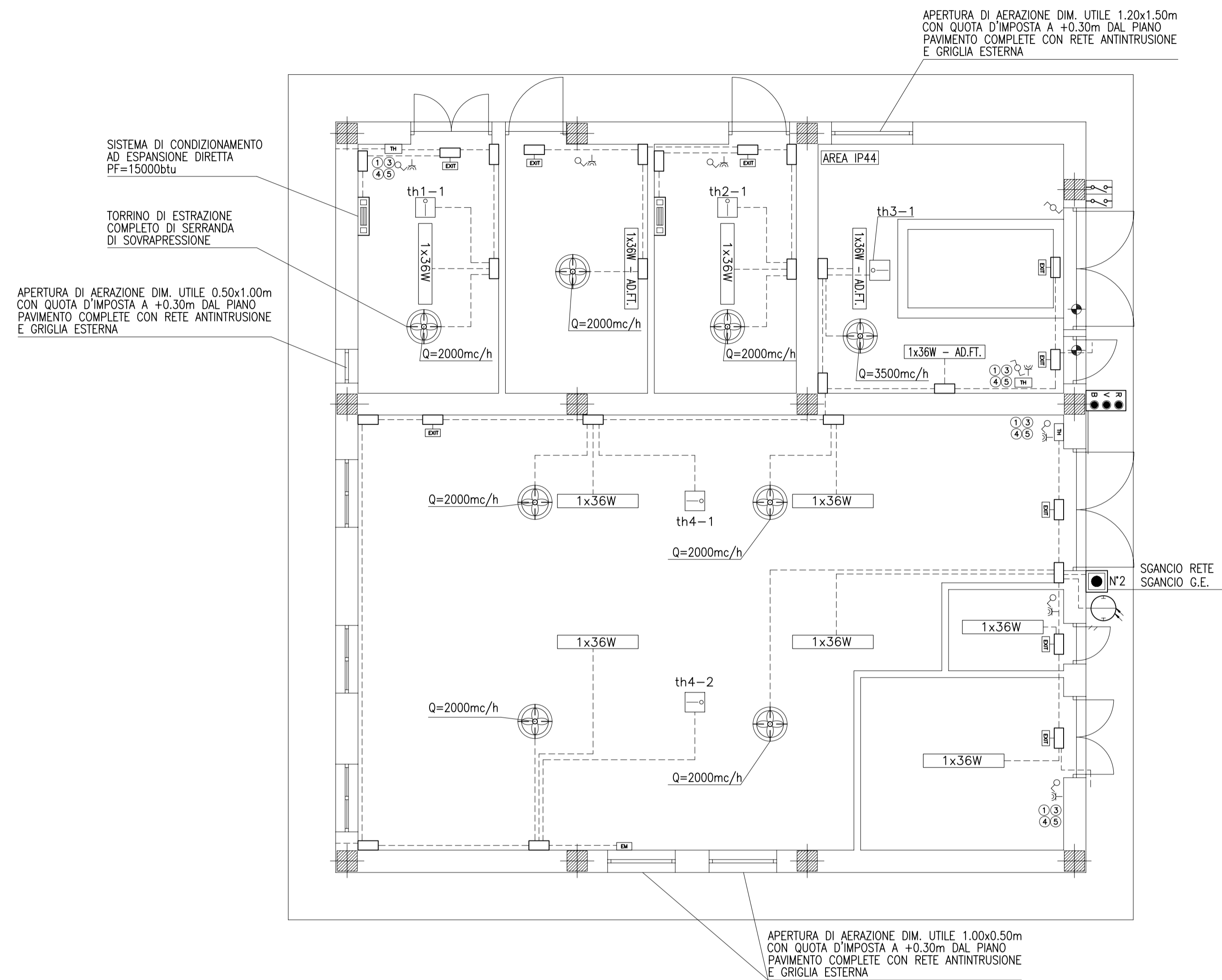


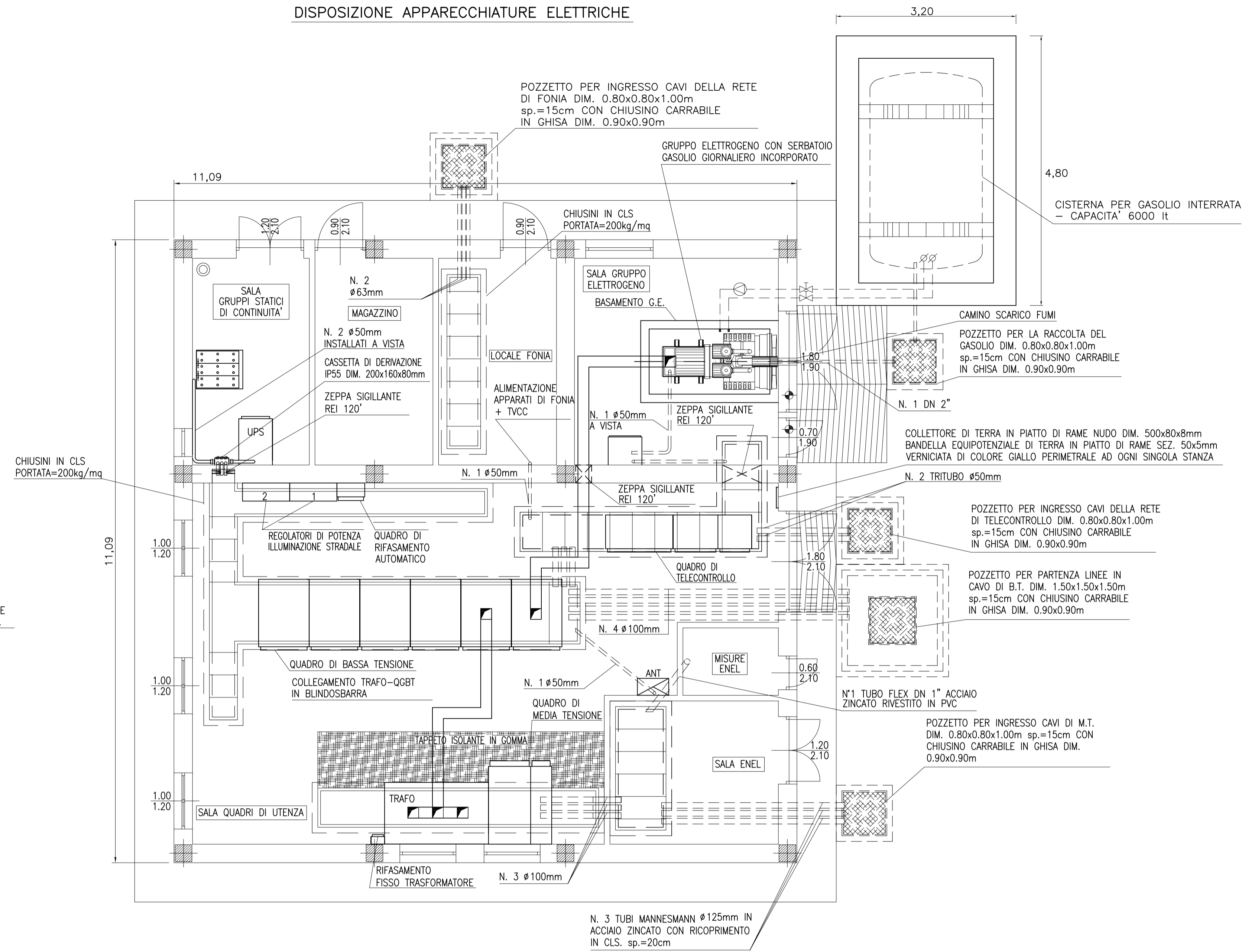
IMPIANTI ELETTRICI E SPECIALI



LEGENDA

- PERCORSO "A VISTA" DEI CAVIDOTTI IN PVC SERIE PESANTE PER DISTRIBUZIONE IMPIANTI INTERNI ALLA CABINA ELETTRICA
- INTERRUTTORE UNIPOLARE 10A
- DEVIATORE 10A
- PRESA BIPASSO 2P-16A+T
- CORPO ILLUMINANTE IN ESECUZIONE STAGNA IP65 EQUIPAGGIATO CON LAMPADA DI TIPO FLUORESCENTE 36W-220V
- FOTOCELLULA DI INSERZIONE IMPIANTO DI ILLUMINAZIONE ESTERNA DEL PIAZZALE DI CABINA ELETTRICA
- CORPO ILLUMINANTE DI EMERGENZA IN ESECUZIONE STAGNA IP65 EQUIPAGGIATO CON LAMPADA DI TIPO FLUORESCENTE COMPATTO 24W-220V, BATTERIE AL Ni-Cd CON AUTONOMIA DI 2h
- CORPO ILLUMINANTE DI EMERGENZA IN ESECUZIONE STAGNA IP65 EQUIPAGGIATO CON LAMPADA DI TIPO FLUORESCENTE COMPATTO 24W-220V, BATTERIE AL Ni-Cd CON AUTONOMIA DI 2h CON PITTGRAMMA
- PULSANTE GENERALE DI SGANCIO DELLE ALIMENTAZIONI DI CABINA ELETTRICA
- INDICATORE VISIVO DI:
- FUNZIONAMENTO DA RETE (LAMPADA ROSSA)
- FUNZIONAMENTO DA GRUPPO ELETTROGENO (LAMPADA VERDE)
- FUNZIONAMENTO DA GRUPPO STATICO DI CONTINUITA' (LAMPADA BIANCA)
- TORRINO DI ESTRAZIONE DELL'ARIA IN COPERTURA
- PROIETTORE IP55 PER LAMPADA AGLI IODURI METALLICI DA 150W INSTALLATO A PARETE PER ILLUMINAZIONE PIAZZALE DI CABINA ELETTRICA
- UNITA' INTERNA PER SISTEMA DI CONDIZIONAMENTO DELL'ARIA CON SINGOLA UNITA' ESTERNA MULTISPLIT DA 12kW
- INTERRUTTORE AUTOMATICO 2P-10A IN CASSETTA STAGNA IP55
- TERMOSTATO AMBIENTE PER COMANDO TORRINI DI ESTRAZIONE IN COPERTURA
- CENTRALINA ANTINCENDIO A 4 ZONE
- RIVELATORE TERMOVOLUMETRICO DELL'IMPIANTO ANTINCENDIO
- ESTINTORE A CO
- TAPPETO ISOLANTE
- QUANTI ISOLANTI
- SECCHIO CON SABBIA
- LAMPADA DI EMERGENZA PORTATILE

DISPOSIZIONE APPARECCHIATURE ELETTRICHE



NOTE:

- COLLEGAMENTO A TERRA DELLE PARTI METALLICHE COSTITUITO DA BARRA PERIMETRALE IN RAME NUDO ALL'INTERNO DELLE SINGOLE STANZE ATTREZZATE DIM. 50x5mm VERNICIATA DI COLORE GIALLO
- INFISSI E GRIGLIATI IN PROFILATO DI AL NEI COLORI INDICATI DALLA DIREZIONE LAVORI
- L'IMPIANTO PER IL CARICAMENTO DEL SERBATOIO GIORNALIERO DEL GASOLIO E' PARTE INTEGRANTE DELLA FORNITURA DEL GRUPPO ELETTROGENO
- LE SUPERFICI DEL CUNICOLO ECCEDENTI L'ARMADIO ENEL DOVRANNO ESSERE CHIUSE CON LAMIERA STRIATA sp.=8mm ZINCATO A CALDO
- PER IL QUADRO DI MEDIA TENSIONE SARA' PREVISTO UN TAPPETO ISOLANTE DI LARGHEZZA ECCEDENTE DI ALMENO 0.5m PER LATO RISPETTO L'INGOMBRO DEL QUADRO STESSO.
- I LOCALI E LE APPARECCHIATURE DOVRANNO ESSERE DOTATI DI CARTELLI MONITORI AI FINI ANTIFORTUNISTICI SECONDO IL D.P.R. 547
- CUNICOLI A PAVIMENTO COMPLETI DI CHIUSINO IN CLS PREFABBRICATO CON PORTATA =1700kg/mq

SEZIONI MINIME DEI CONDUTTORI PER I SEGUENTI CIRCUITI:

- CIRCUITI LUCE: SEZ. 2x2.5+2.5trmmq
- CIRCUITI PRESE: SEZ. 2x2.5+2.5trmmq
- CIRCUITO TORRINI DI ESTRAZIONE: SEZ. 2x2.5+2.5trmmq
- FOTOCELLULA ILLUMINAZIONE ESTERNA: SEZ. 2x1.5+1.5T
- CANCELLO ELETTRICO: SEZ. 2x4+4T
- CIRCUITO ILLUMINAZIONE ESTERNA: SEZ. 2x2.5+2.5trmmq
- CIRCUITO RILEVATORI ANTINCENDIO: SEZ. 3x1.5mmq

ANAS s.p.a.
Direzione Centrale Programmazione Progettazione

**CORRIDOIO PLURIMODALE TIRRENICO-NORD EUROPA
ITINERARIO AGRIGENTO -CALTANISSETTA-A19**

S.S. N° 640 "DI PORTO EMPEDOCLE"
AMMODERNAMENTO E ADEGUAMENTO ALLA CAT. B DEL D.M. 5.11.2001
Dal km 44+400 allo svincolo con l'A19

PROGETTO DEFINITIVO

GRUPPO DI PROGETTAZIONE		I RESPONSABILI DI PROGETTO	
ATI: TECHNITAL s.p.a. (mandataria) S.I.S. Studio di Ingegneria Stradale s.r.l. DELTA Ingegneria s.r.l. INFRATEC s.r.l. Consulting Engineering PROGIN s.p.a.		Dott. Ing. M. Roccosta Ordine Ing. Verona n° A1665 Prof. Ing. A. Bevilacqua Ordine Ing. Palermo n° 4058 Dott. Ing. M. Carino Ordine Ing. Agrigento n° A628 Dott. Ing. N. Traccoli Ordine Ing. Potenza n° 836 Dott. Ing. S. Esposito Ordine Ing. Roma n° 20837 IL GEOLOGO	
VISTO:IL RESPONSABILE DEL PROCEDIMENTO Dott. Ing. Massimiliano Fidenzi		VISTO:IL RESPONSABILE DEL SERVIZIO PROGETTAZIONE Dott. Ing. Antonio Valente	
		DATA PROTOCOLLO	
IMPIANTI ELETTRICI DI ILLUMINAZIONE, VENTILAZIONE E TELECONTROLLO QUADRI ELETTRICI DI MEDIA E BASSA TENSIONE			
CABINA ELETTRICA DI TIPO "1" - DISPOSIZIONE DELLE APPARECCHIATURE E SCHEMA ELETTRICO ALL' INTERNO DEL FABBRICATO			
CODICE PROGETTO	NOME FILE	REVISIONE	FOGLIO
L0407B_D_0501_T01_M07_IMP_P102.DWG			
CODICE ELAB.	CODICE PROGETTO	REVISIONE	FOGLIO
L0407B_D_0501	T01M07IMPPI02	A	01 di 01
D			
C			
B			
A	EMISSIONE		
REV.	DESCRIZIONE	DATA	VERIFICATO RESP. TECNICO
			CONTROLLATO RESP. D'ITERARIO
			APPROVATO RESP. DI SETTORE