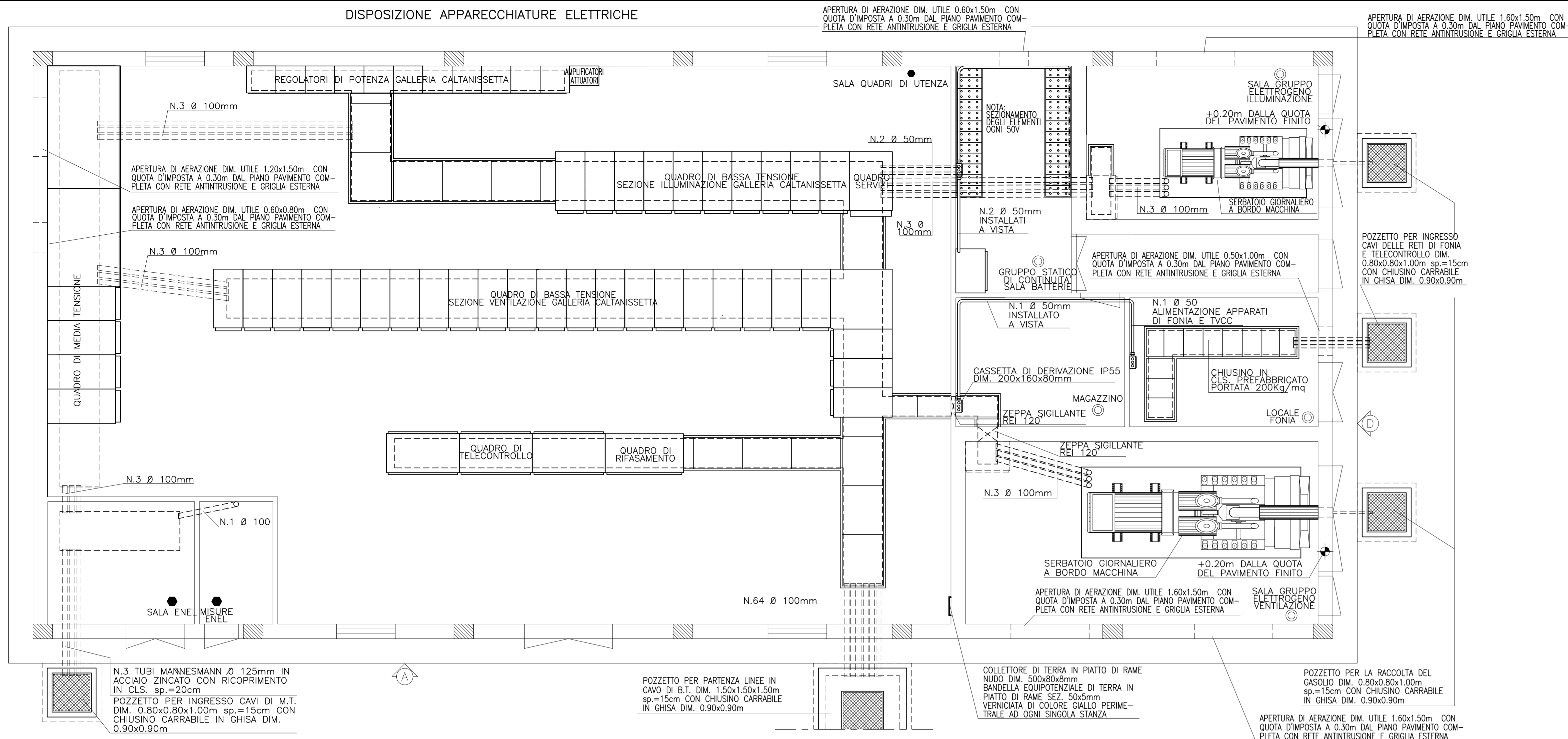


DISPOSIZIONE APPARECCHIATURE ELETTRICHE



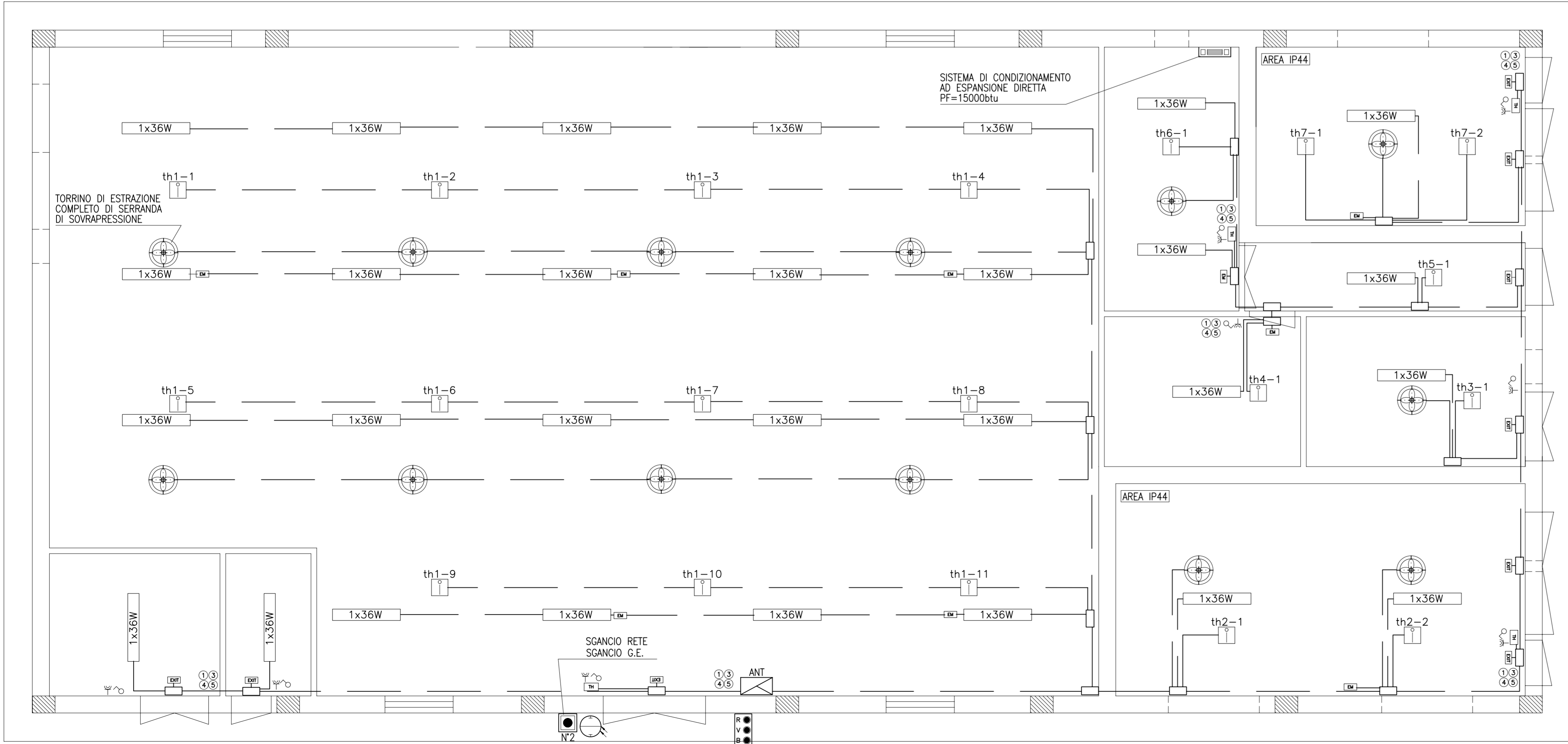
APERTURA DI AERAZIONE DIM. UTILE 0.60x1.50m CON QUOTA D'IMPOSTA A 0.30m DAL PIANO PAVIMENTO COMPLETA CON RETE ANTINTRUSIONE E GRIGLIA ESTERNA

APERTURA DI AERAZIONE DIM. UTILE 1.60x1.50m CON QUOTA D'IMPOSTA A 0.30m DAL PIANO PAVIMENTO COMPLETA CON RETE ANTINTRUSIONE E GRIGLIA ESTERNA

- LEGENDA**
- PERCORSO "A VISTA" DEI CAVIDOTTI IN PVC SERIE PESANTE PER DISTRIBUZIONE IMPIANTI INTERNI ALLA CABINA ELETTRICA
 - INTERRUTTORE UNIPOLARE 10A
 - DEVIATORE 10A
 - PRESA BIPASSO 2P-16A+T
 - CORPO ILLUMINANTE IN ESECUZIONE STAGNA IP65 EQUIPAGGIATO CON LAMPADA DI TIPO FLUORESCENTE 36W-220V
 - FOTOCELLULA DI INSERZIONE IMPIANTO DI ILLUMINAZIONE ESTERNA DEL PIAZZALE DI CABINA ELETTRICA
 - CORPO ILLUMINANTE DI EMERGENZA IN ESECUZIONE STAGNA IP65 EQUIPAGGIATO CON LAMPADA DI TIPO FLUORESCENTE COMPATTO 24W-220V, BATTERIE AL NI-Cd CON AUTONOMIA DI 2h
 - CORPO ILLUMINANTE DI EMERGENZA IN ESECUZIONE STAGNA IP65 EQUIPAGGIATO CON LAMPADA DI TIPO FLUORESCENTE COMPATTO 24W-220V, BATTERIE AL NI-Cd CON AUTONOMIA DI 2h CON PITTGRAMMA
 - PULSANTE GENERALE DI SGANCIO DELLE ALIMENTAZIONI DI CABINA ELETTRICA
 - INDICATORE VISIVO DI:
 - FUNZIONAMENTO DA RETE (LAMPADA ROSSA)
 - FUNZIONAMENTO DA GRUPPO ELETTROGENO (LAMPADA VERDE)
 - FUNZIONAMENTO DA GRUPPO STATICO DI CONTINUITA' (LAMPADA BIANCA)
 - TORRINO DI ESTRAZIONE DELL'ARIA IN COPERTURA
 - PROIETTORE IP55 PER LAMPADA AGLI IODURI METALLICI DA 150W INSTALLATO A PARETE PER ILLUMINAZIONE PIAZZALE DI CABINA ELETTRICA
 - UNITA' INTERNA PER SISTEMA DI CONDIZIONAMENTO DELL'ARIA CON SINGOLA UNITA' ESTERNA MULTISPLIT DA 12kW
 - INTERRUTTORE AUTOMATICO 2P-10A IN CASSETTA STAGNA IP55
 - TERMOSTATO AMBIENTE PER COMANDO TORRINI DI ESTRAZIONE IN COPERTURA
 - CENTRALINA ANTINCENDIO A 8 ZONE
 - RIVELATORE TERMOVELOCIMETRICO DELL'IMPIANTO ANTINCENDIO
 - ESTINTORE A CO
 - TAPPETO ISOLANTE
 - GUANTI ISOLANTI
 - SECCHIO CON SABBIA
 - LAMPADA DI EMERGENZA PORTATILE
 - PAVIMENTAZIONE IN MARMETTE DI CLS. DIM. 20x20cm
 - PAVIMENTAZIONE IN BATTUTO DI CEMENTO TRATTATO CON VERNICE ANTIPOLVERE



IMPIANTI ELETTRICI E SPECIALI



NOTE:

- COLLEGAMENTO A TERRA DELLE PARTI METALLICHE COSTITUITO DA BARRA PERIMETRALE IN RAME NUDO ALL'INTERNO DELLE SINGOLE STANZE ATTREZZATE DIM. 50x5mm VERNICIATA DI COLORE GIALLO
- INFISSI E GRIGLIATI IN PROFILATO DI ALI NEI COLORI INDICATI DALLA DIREZIONE LAVORI
- L'IMPIANTO PER IL CARICAMENTO DEL SERBATOIO GIORNALIERO DEL GASOLIO E' PARTE INTEGRANTE DELLA FORNITURA DEL GRUPPO ELETTROGENO
- LE SUPERFICI DEL CUNICOLO ECCEDENTI L'ARMADIO ENEL DOVRANNO ESSERE CHIUSE CON LAMIERA STRIATA sp.=8mm ZINCATO A CALDO
- PER IL QUADRO DI MEDIA TENSIONE SARA' PREVISTO UN TAPPETO ISOLANTE DI LARGHEZZA ECCEDENTE DI ALMENO 0.5m PER LATO RISPETTO L'INGOMBRO DEL QUADRO STESSO.
- I LOCALI E LE APPARECCHIATURE DOVRANNO ESSERE DOTATI DI CARTELLI MONITORI AI FINI ANTIFORTUNISTICI SECONDO IL D.P.R. 547
- CUNICOLI A PAVIMENTO COMPLETI DI CHIUSINO IN CLS PREFABBRICATO CON PORTATA =1700kg/mq

SEZIONI MINIME DEI CONDUTTORI PER I SEGUENTI CIRCUITI:

- CIRCUITI LUCE: SEZ. 2x2.5+2.5Tmmq
- CIRCUITI PRESE: SEZ. 2x2.5+2.5Tmmq
- CIRCUITO TORRINI DI ESTRAZIONE: SEZ. 2x2.5+2.5Tmmq
- FOTOCELLULA ILLUMINAZIONE ESTERNA: SEZ. 2x1.5+1.5T
- CANCELLO ELETTRICO: SEZ. 2x4+4T
- CIRCUITO ILLUMINAZIONE ESTERNA: SEZ. 2x2.5+2.5Tmmq
- CIRCUITO RILEVATORI ANTINCENDIO: SEZ. 3x1.5mmq



**CORRIDOIO PLURIMODALE TIRRENICO-NORD EUROPA
ITINERARIO AGRIGENTO -CALTANISSETTA-A19**
S.S. N° 640 "DI PORTO EMPEDOCLE"
AMMODERNAMENTO E ADEGUAMENTO ALLA CAT. B DEL D.M. 5.11.2001
Dal km 44+400 allo svincolo con l'A19

PROGETTO DEFINITIVO

GRUPPO DI PROGETTAZIONE	RESPONSABILI DI PROGETTO
ATI: TECHNITAL s.p.a. (mandataria) S.I.S. Studio di Ingegneria Stradale s.r.l. DELTA Ingegneria s.r.l. INFRATEC s.r.l. Consulting Engineering PROGIN s.p.a.	Dott. Ing. M. Raccosta Ordine Ing. Verona n° A1665 Prof. Ing. A. Bevilacqua Ordine Ing. Palermo n° 4058 Dott. Ing. M. Carino Ordine Ing. Agrigento n° A628 Dott. Ing. N. Traccoli Ordine Ing. Potenza n° 836 Dott. Ing. S. Esposito Ordine Ing. Roma n° 20837 IL GEOLOGO

VISTO:IL RESPONSABILE DEL PROCEDIMENTO	VISTO:IL RESPONSABILE DEL SERVIZIO PROGETTAZIONE	DATA
Dott. Ing. Massimiliano Fidenzi	Dott. Ing. Antonio Valente	PROTOCOLLO

IMPIANTI ELETTRICI DI ILLUMINAZIONE, VENTILAZIONE E TELECONTROLLO
QUADRI ELETTRICI DI MEDIA E BASSA TENSIONE

CABINA ELETTRICA DI TIPO "2" - DISPOSIZIONE DELLE APPARECCHIATURE E SCHEMA ELETTRICO ALL' INTERNO DEL FABBRICATO

CODICE PROGETTO	NOME FILE	REVISIONE	FOGLIO	SCALA:
L0407B_D 0501	L0407B_D_0501_T01_M07_IMP_P103.DWG	A	01 di 01	GRAFICA

D				
C				
B				
A	EMISSIONE		L. Carrarini	F. Arculli
REV.	DESCRIZIONE	DATA	VERIFICATO RESP. TECNICO	APPROVATO RESP. D'INTERNO