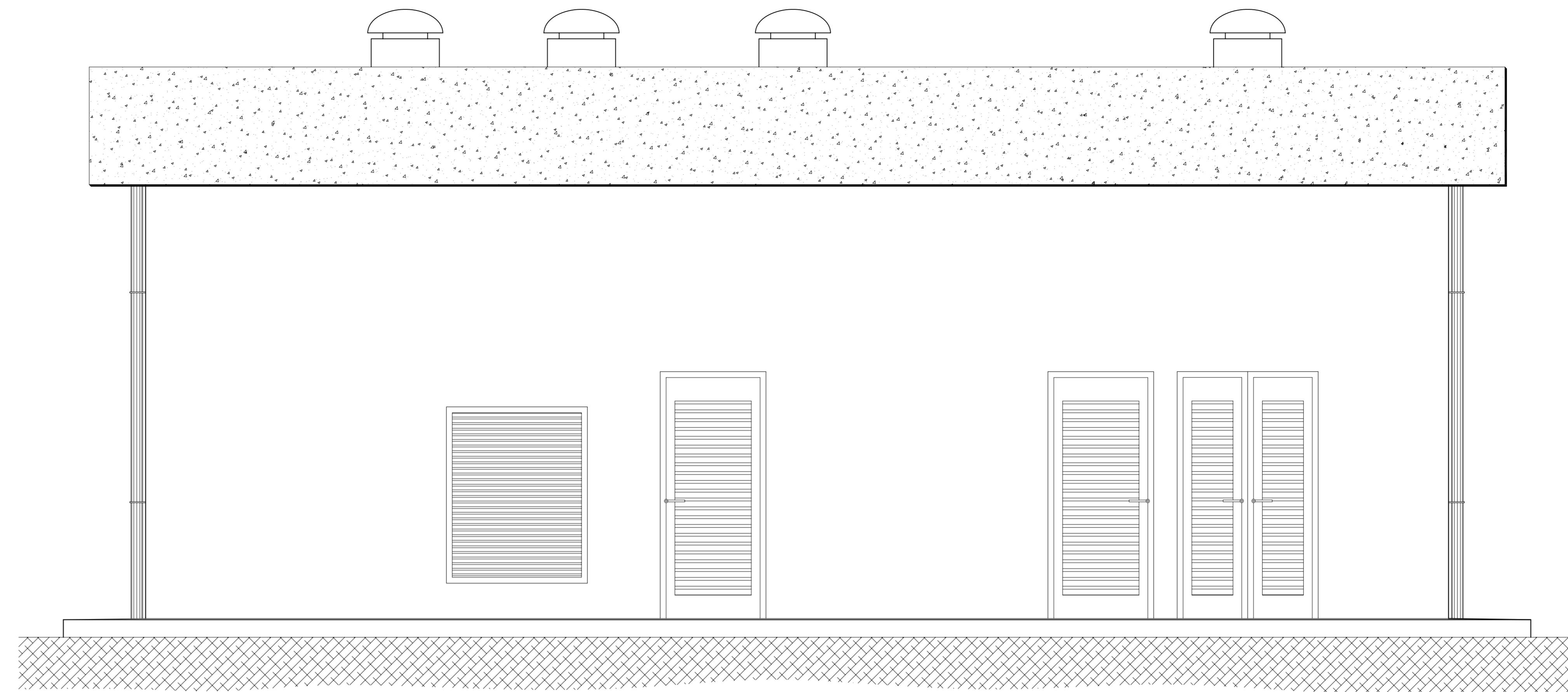


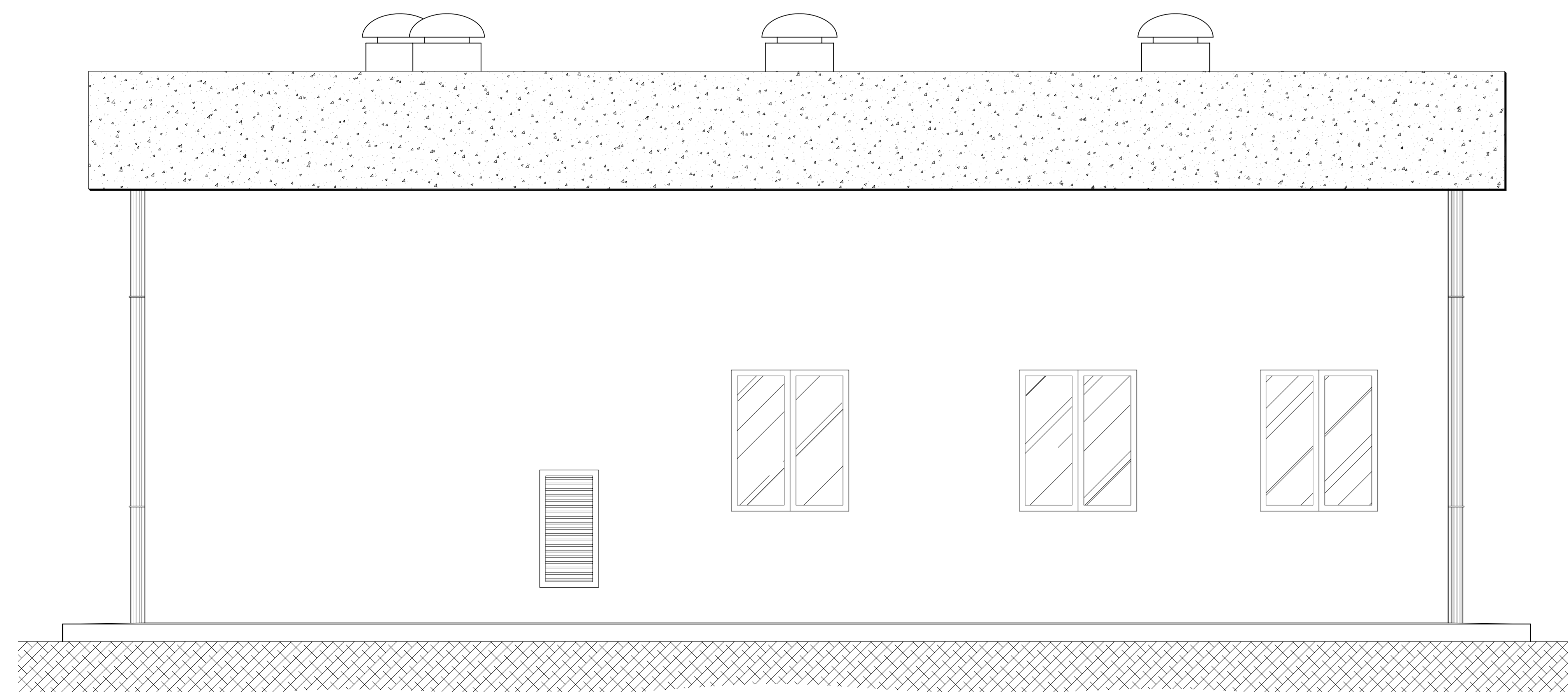
PROSPETTO "A"



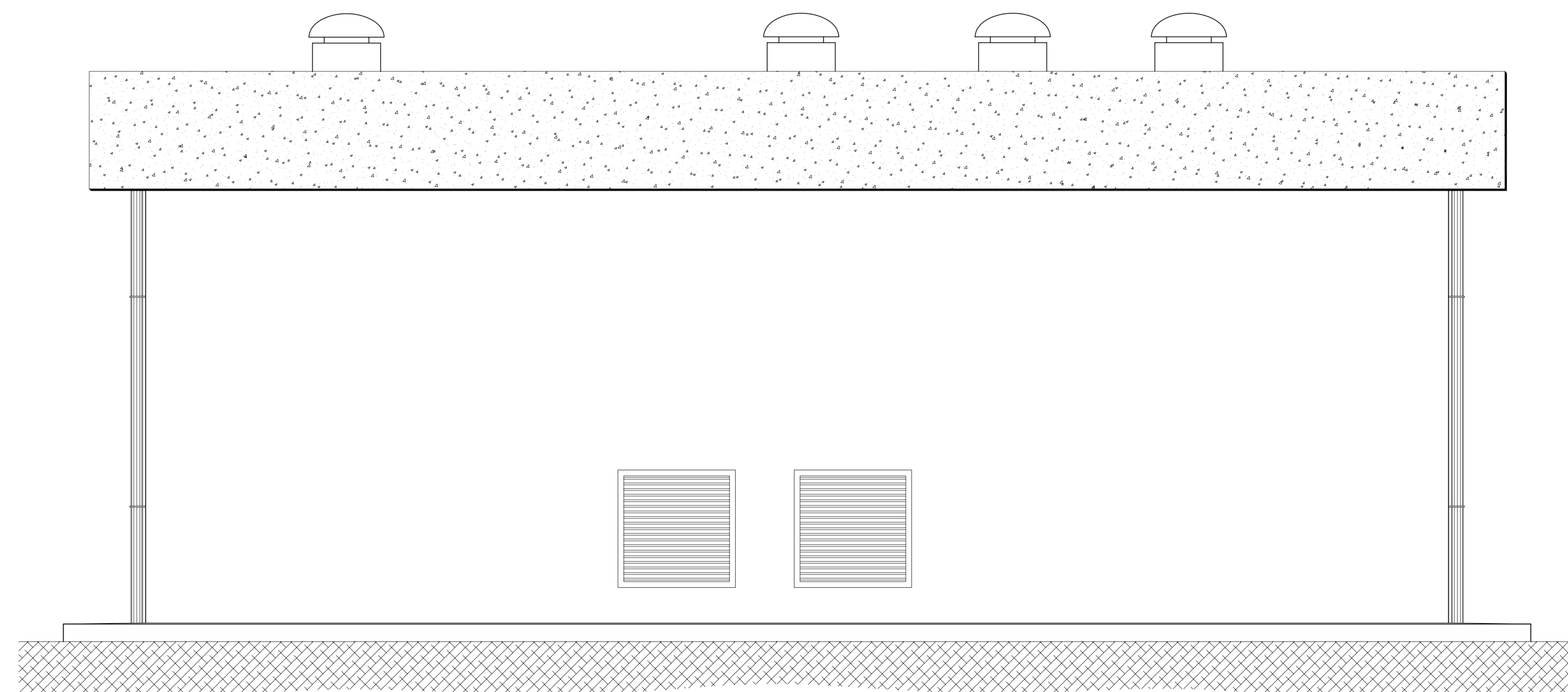
PROSPETTO "C"



PROSPETTO "B"



PROSPETTO "D"



0 1,00 2,00 3,00 5,00 5,00m



CORRIDOIO PLURIMODALE TIRRENICO-NORD EUROPA
ITINERARIO AGRIGENTO -CALTANISSETTA-A19
S.S. N° 640 "DI PORTO EMPEDOCLE"
AMMODERNAMENTO E ADEGUAMENTO ALLA CAT. B DEL D.M. 5.11.2001
Dal km 44+400 allo svincolo con l'A19

PROGETTO DEFINITIVO

GRUPPO DI PROGETTAZIONE
ATI:
TECHNITAL s.p.a. (mandataria)
S.I.S. Studio di Ingegneria Stradale s.r.l.
DELTA Ingegneria s.r.l.
INFRADEC s.r.l Consulting Engineering
PROGIN s.p.a.

I RESPONSABILI DI PROGETTO
Dott. Ing. M. Raccosta
Ordine Ing. Verona n° A1665
Prof. Ing. A. Bevilacqua
Ordine Ing. Palermo n° 4458
Dott. Ing. M. Carino
Ordine Ing. Agrigento n° A628
Dott. Ing. M. Troccoli
Ordine Ing. Potenza n° 836
Dott. Ing. S. Esposito
Ordine Ing. Roma n° 20837
IL GEOLOGO

INTEGRAZIONE PRESTAZIONI SPECIALISTICHE
Dott. Ing. M. Raccosta

VISTO IL RESPONSABILE DEL PROCEDIMENTO Dott. Ing. Massimiliano Fidenzi	VISTO IL RESPONSABILE DEL SERVIZIO PROGETTAZIONE Dott. Ing. Antonio Valente	DATA PROTOCOLLO
---	--	--------------------

IMPIANTI ELETTRICI DI ILLUMINAZIONE, VENTILAZIONE E TELECONTROLLO
OPERE CIVILI DI CABINA ELETTRICA

CABINA ELETTRICA TIPO 1 - PROSPETTI

CODICE PROGETTO L0407B D 0501	NOME FILE L0407B_D_0501_T01_IM08_STR_PS01.DWG	REVISIONE A	FOLIO 01	SCALA: GRAFICA
----------------------------------	--	----------------	-------------	-------------------

REV.	DESCRIZIONE	DATA	VERIFICATO RESP. TECNICO	CONTROLLATO RESP. STRUTTURALE	APPROVATO RESP. DI SETTORE
D					
C					
B					
A	EMISSIONE		L. Carraro	F. Arcuti	C. Merro