



REGIONE SICILIA

PROVINCE DI PALERMO E TRAPANI

COMUNI DI ALCAMO E MONREALE

PROGETTO:

Progetto per la realizzazione di un impianto fotovoltaico per la produzione di energia elettrica, delle opere connesse e delle infrastrutture indispensabili denominato "Pergole"

Progetto Definitivo

PROPONENTE:

Renantis Sicilia S.r.l.
(già Falck Renewables Sicilia S.r.l.)
P.iva e C.f. 10531600962
Sede legale in Viale Monza, 259 - 20126 Milano



Renantis

ELABORATO:

Tavola della cantierizzazione

PROGETTISTA:

Dott. Ing. Eugenio Bordonali



Scala:

-

COLLABORATORI:

Dott. Ing. Gabriella Lo Cascio

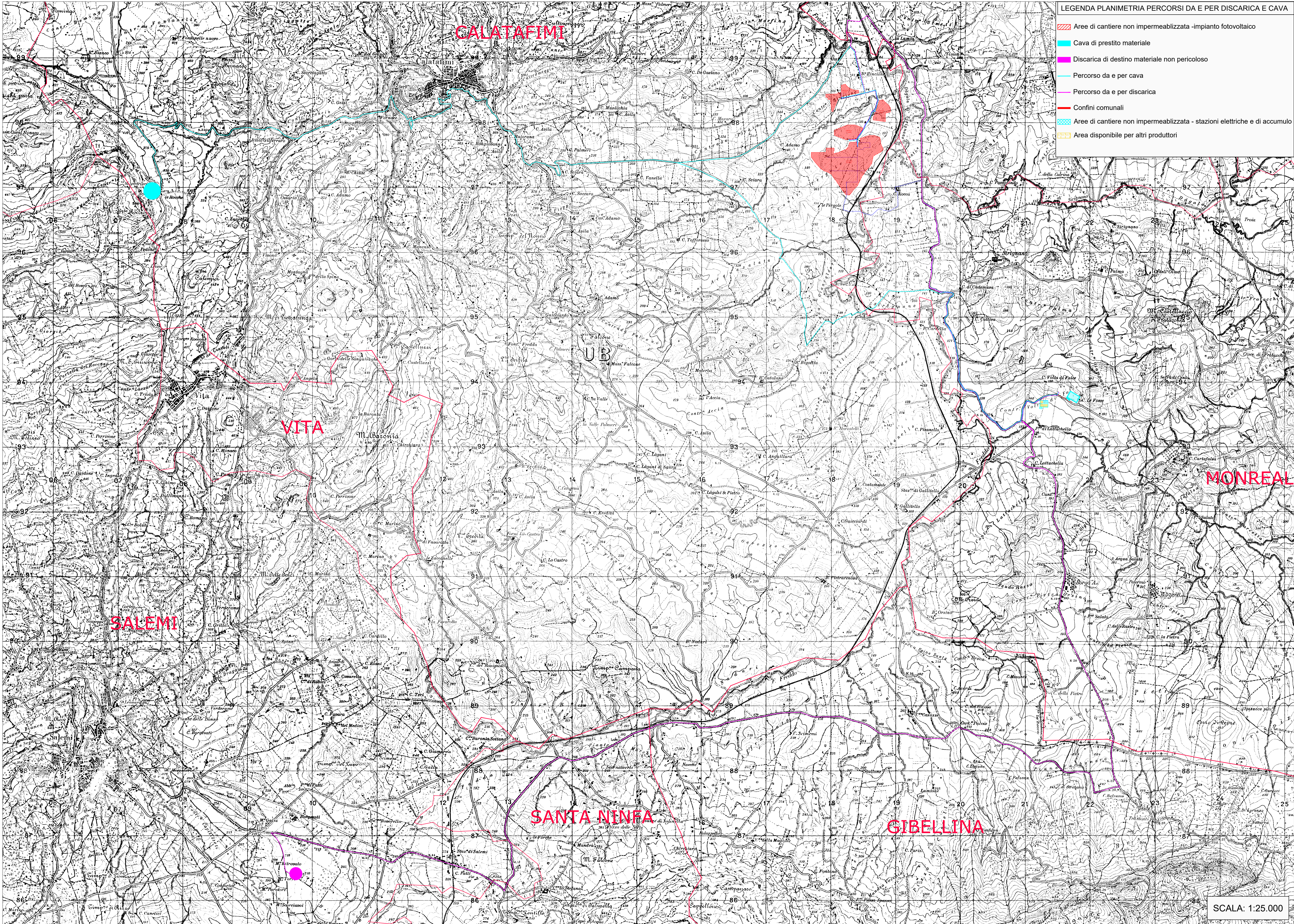
Tavola:

12.C

Data:

31/01/2024

Rev.	Data Revisione	Descrizione
00	01/02/2022	prima emissione
01	31/01/2024	seconda emissione


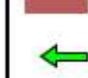



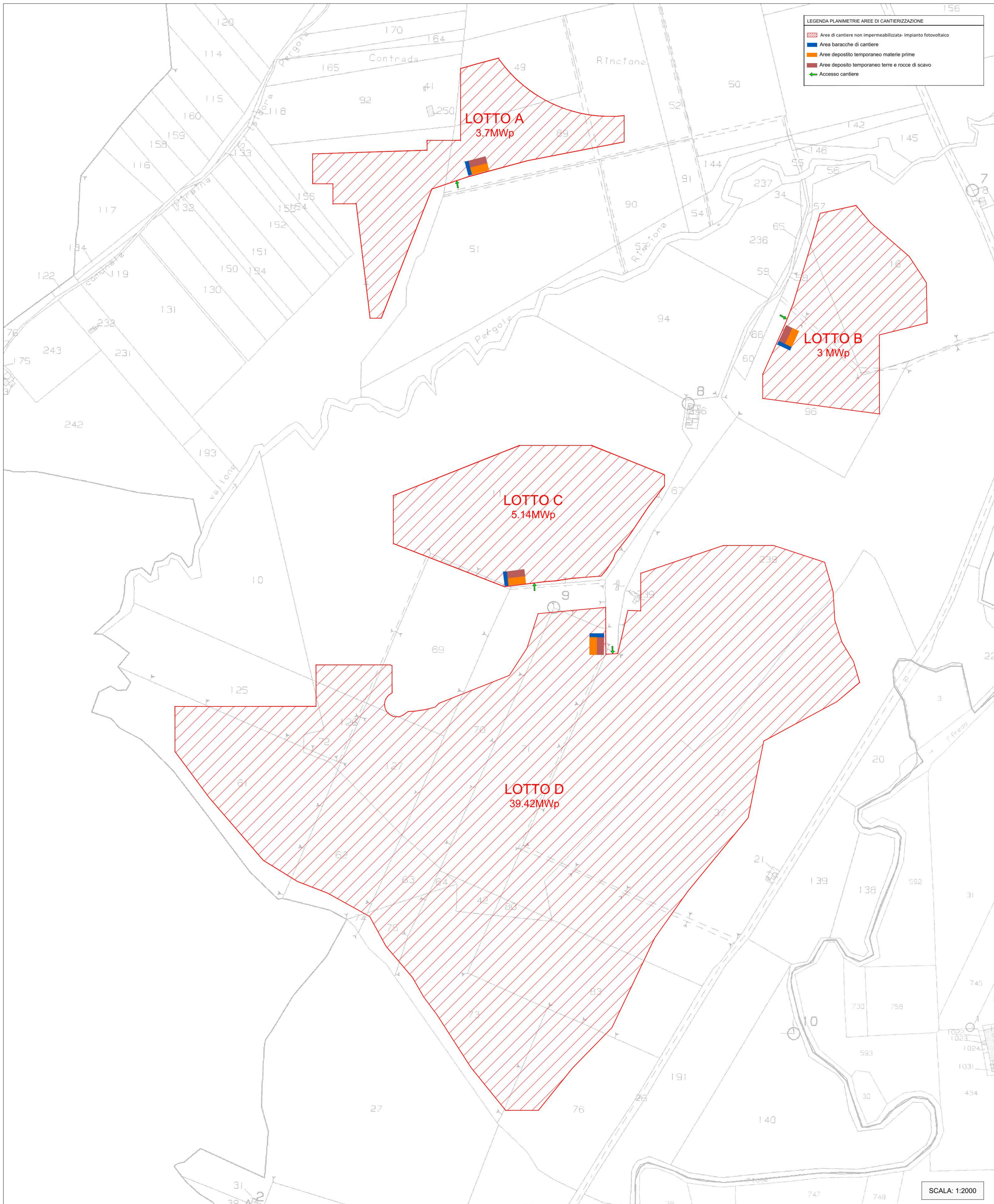
LEGENDA PLANIMETRIA PERCORSI DA E PER DISCARICA E CAVA

- Area di cantiere non impermeabilizzata - impianto fotovoltaico
- Cava di prestito materiale
- Discarica di destino materiale non pericoloso
- Percorso da e per cava
- Percorso da e per discarica
- Confini comunali
- Area di cantiere non impermeabilizzata - stazioni elettriche e di accumulo
- Area disponibile per altri produttori

SCALA: 1:25.000

LEGENDA PLANIMETRIE AREE DI CANTIERIZZAZIONE

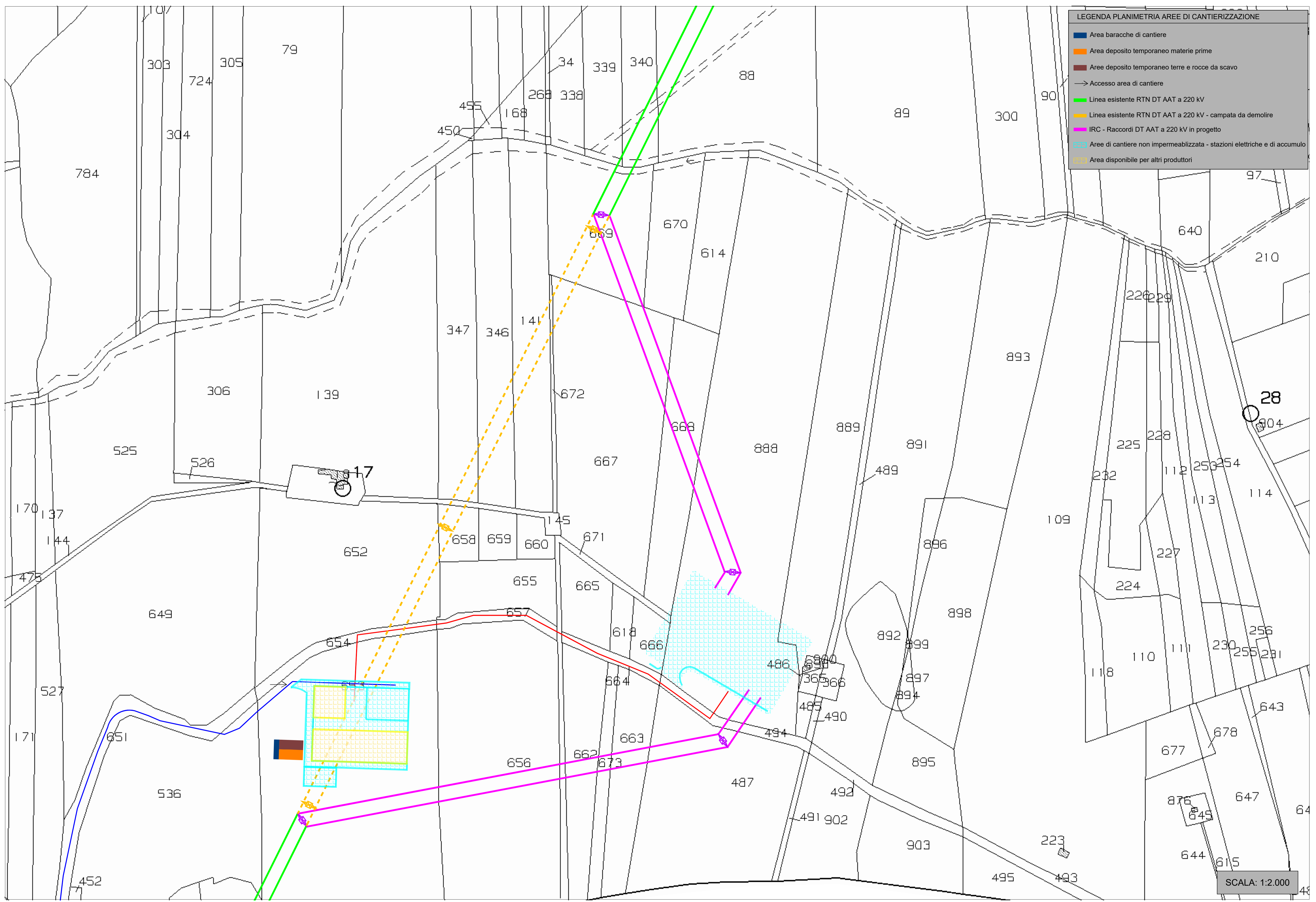
-  Aree di cantiere non impermeabilizzate- impianto fotovoltaico
-  Area baracche di cantiere
-  Aree deposito temporaneo materie prime
-  Aree deposito temporaneo terre e rocce di scavo
-  Accesso cantiere



SCALA: 1:2000

LEGENDA PLANIMETRIA AREE DI CANTIERIZZAZIONE

- Area baracche di cantiere
- Area deposito temporaneo materie prime
- Area deposito temporaneo terre e rocce da scavo
- Accesso area di cantiere
- Linea esistente RTN DT AAT a 220 kV
- Linea esistente RTN DT AAT a 220 kV - campata da demolire
- IRC - Raccordi DT AAT a 220 kV in progetto
- Aree di cantiere non impermeabilizzata - stazioni elettriche e di accumulo
- Area disponibile per altri produttori



SCALA: 1:2.000