



**Impianto**

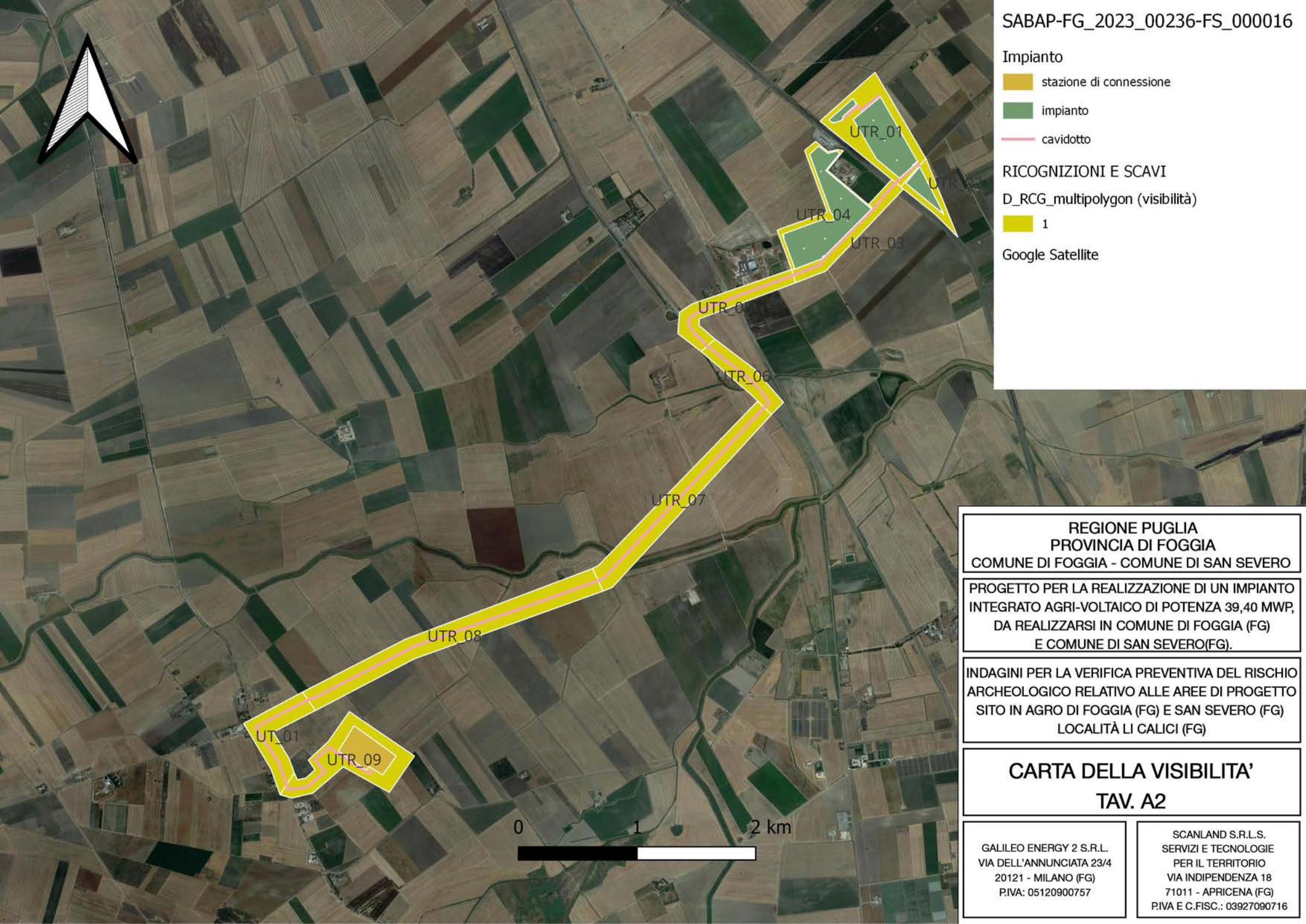
- stazione di connessione
- impianto
- cavidotto

**RICOGNIZIONI E SCAVI**

D\_RCG\_multipolygon (visibilità)

- 1

Google Satellite



**REGIONE PUGLIA  
PROVINCIA DI FOGGIA  
COMUNE DI FOGGIA - COMUNE DI SAN SEVERO**

**PROGETTO PER LA REALIZZAZIONE DI UN IMPIANTO  
INTEGRATO AGRI-VOLTAICO DI POTENZA 39,40 MWP,  
DA REALIZZARSI IN COMUNE DI FOGGIA (FG)  
E COMUNE DI SAN SEVERO(FG).**

**INDAGINI PER LA VERIFICA PREVENTIVA DEL RISCHIO  
ARCHEOLOGICO RELATIVO ALLE AREE DI PROGETTO  
SITO IN AGRO DI FOGGIA (FG) E SAN SEVERO (FG)  
LOCALITÀ LI CALICI (FG)**

**CARTA DELLA VISIBILITA'  
TAV. A2**

GALILEO ENERGY 2 S.R.L.  
VIA DELL'ANNUNCIATA 23/4  
20121 - MILANO (FG)  
PIVA: 05120900757

SCANLAND S.R.L.S.  
SERVIZI E TECNOLOGIE  
PER IL TERRITORIO  
VIA INDIPENDENZA 18  
71011 - APRICENA (FG)  
PIVA E C.FISC.: 03927090716

