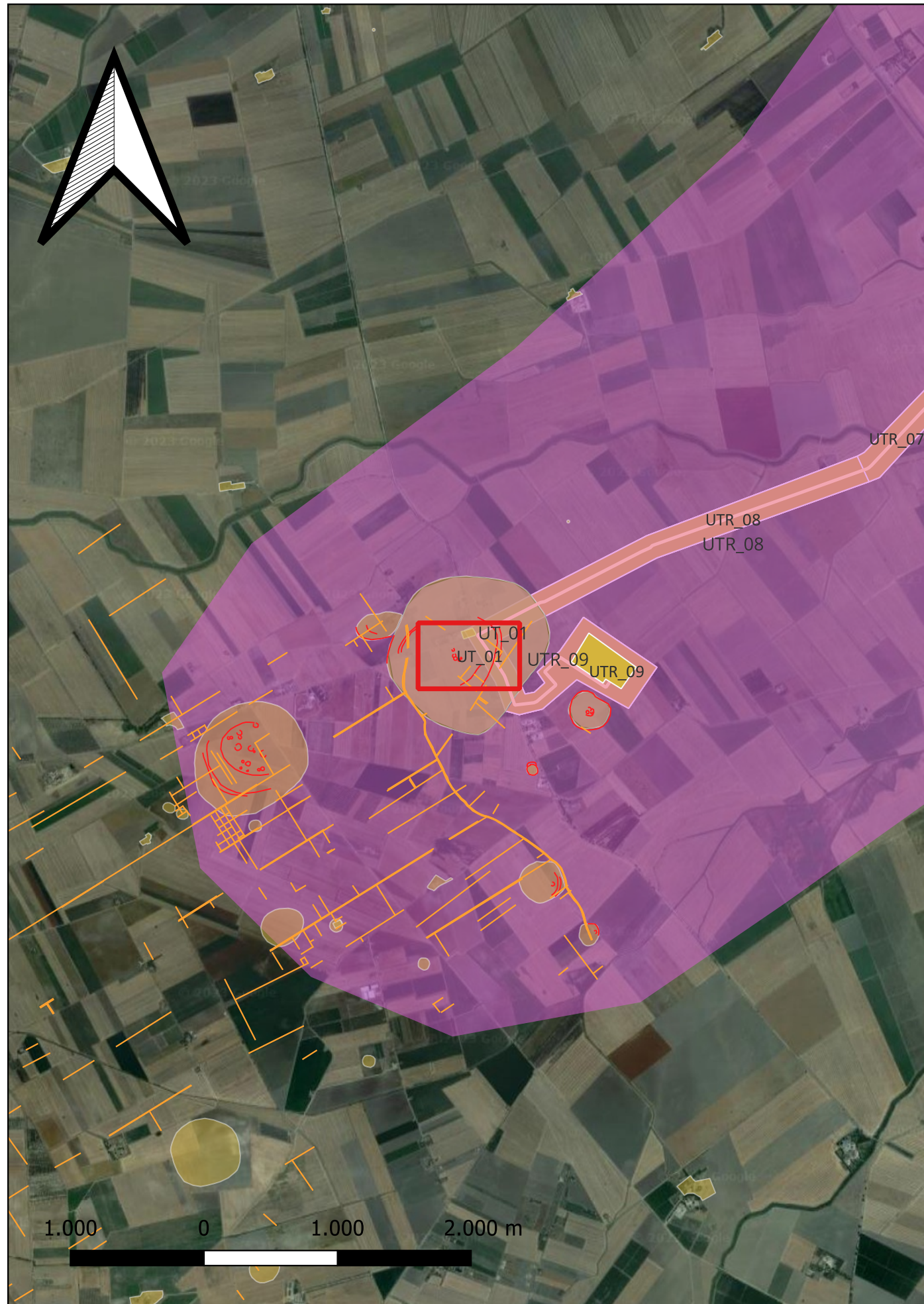


## Sito 01 - Masseria Palmori (SABAP-FG\_2023\_00236-FS\_000016\_01)



**Localizzazione:** Lucera (FG) - [% represent\_value( "PVL - Toponimo/località" ) %],

**Definizione e cronologia:** insediamento, {villaggio}. {Neolitico},

**Modalità di individuazione:** {dati bibliografici, dati di archivio, documentazione di indagini archeologiche pregresse}

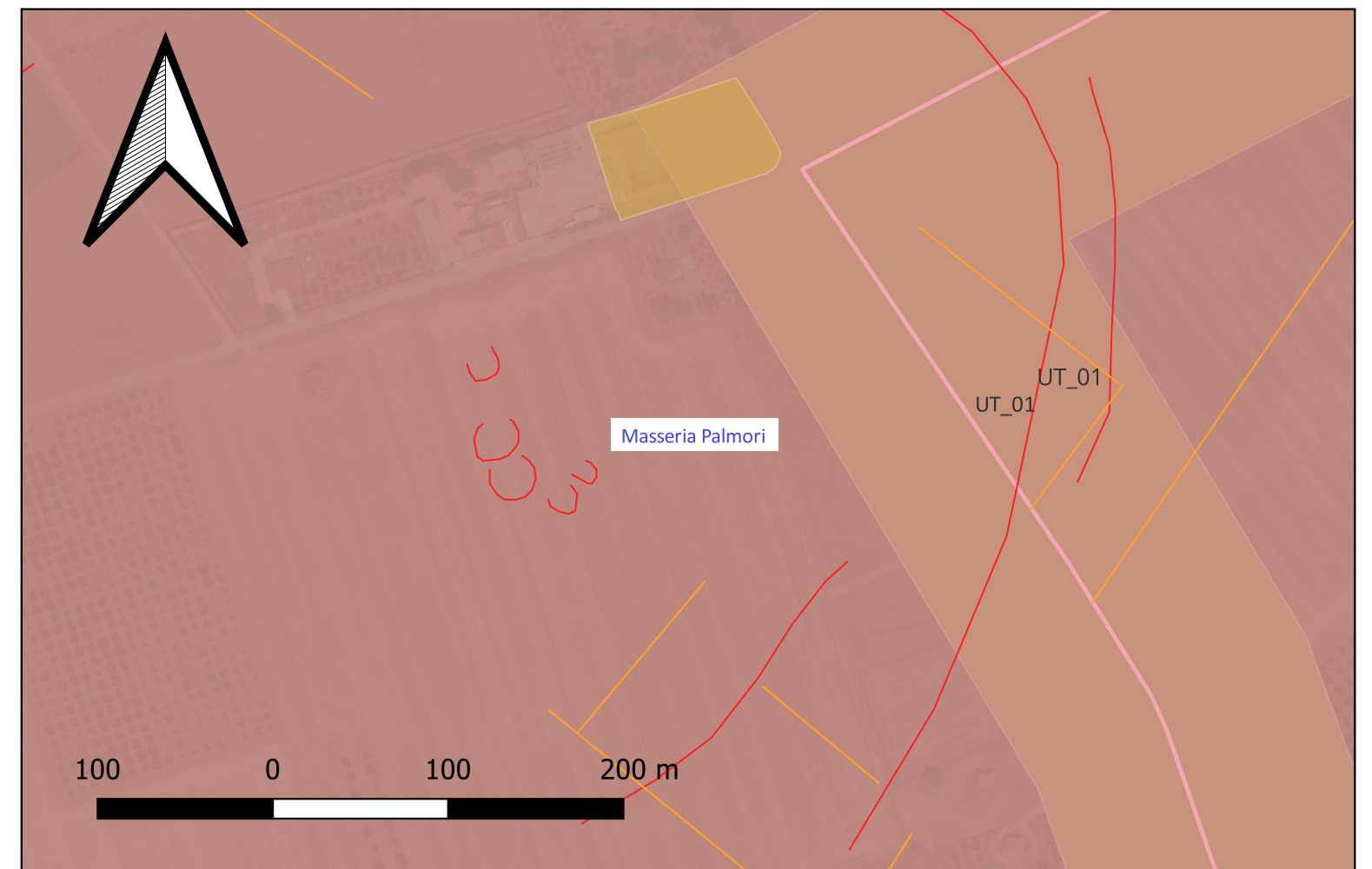
**Distanza dall'opera in progetto:** 0-10 metri

**Potenziale:** potenziale alto

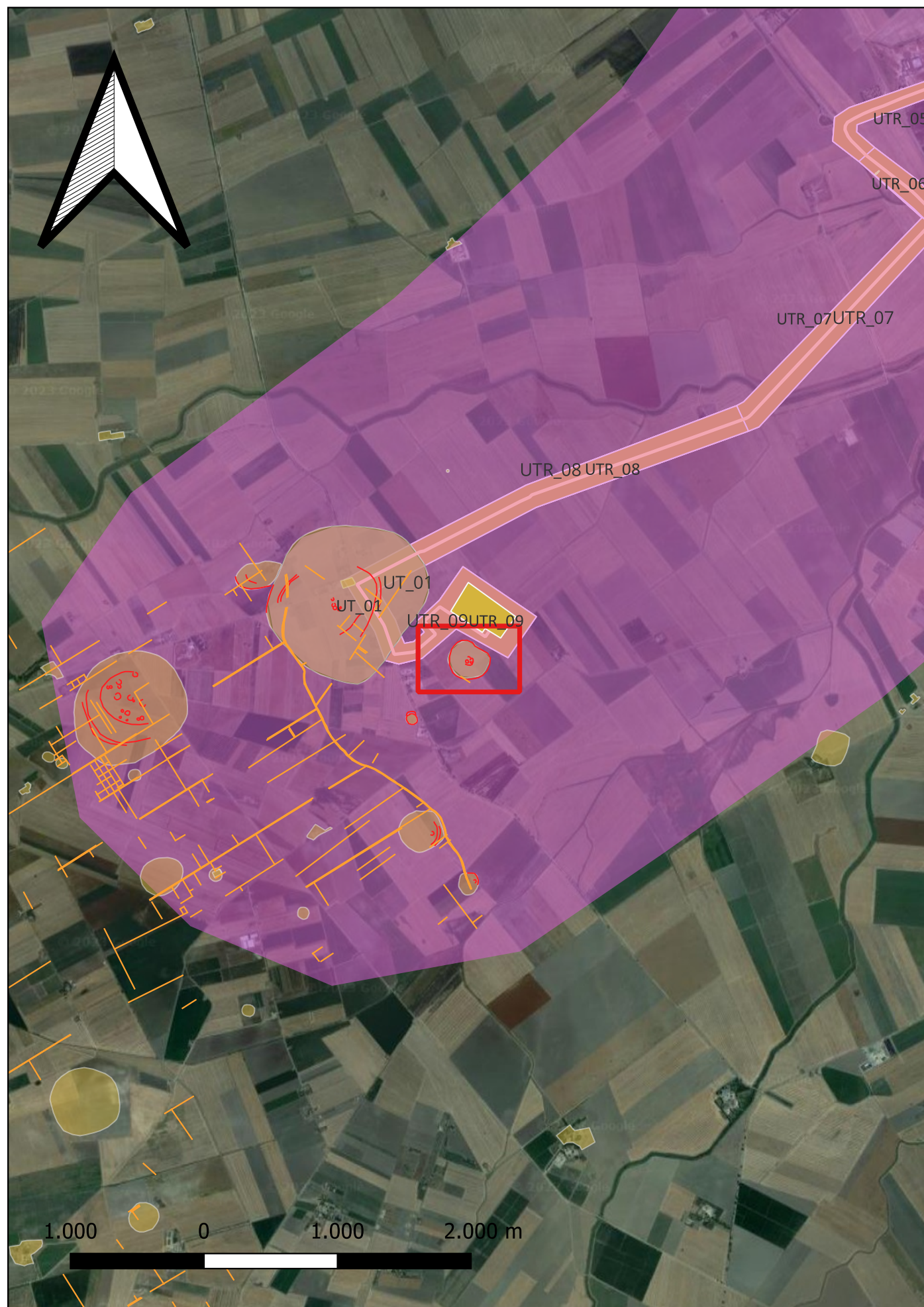
**Rischio relativo:** rischio alto

Villaggio neolitico localizzato nella porzione nordorientale del territorio comunale di Lucera, uno dei maggiori del Tavoliere. La sovrapposizione di strutture moderne impedisce una lettura chiara delle tracce aerofotografiche che rivelano comunque la presenza di diversi fossati perimetrali e di numerosi dettagli dell'articolazione interna del sito. La dimensione massima del sito è di circa 1200 m lungo l'asse principale NE-SW.

Archeologia dei paesaggi in Daunia: il 'Progetto Valle del Celone': ricognizione, aerofotografia, GIS - 2004 - Goffredo R.; Volpe G.; Romano A.V.; Buora M., Santoro S.;



## Sito 02 - Masseria Melillo (SABAP-FG\_2023\_00236-FS\_000016\_02)



**Localizzazione:** Lucera (FG) - [% represent\_value( "PVL - Toponimo/località" ) %],

**Definizione e cronologia:** insediamento, {villaggio}. {Neolitico},

**Modalità di individuazione:** {dati bibliografici, dati di archivio, documentazione di indagini archeologiche pregresse}

**Distanza dall'opera in progetto:** 200-500 metri

**Potenziale:** potenziale alto

**Rischio relativo:** rischio basso

Sito di piccole dimensioni delimitato da un singolo fossato del diametro di 71 m. Il sito presenta un recinto adiacente al fossato sul lato settentrionale.

- Archeologia dei paesaggi in Daunia: il 'Progetto Valle del Celone': ricognizione, aerofotografia, GIS - 2004 - Goffredo R.; Volpe G.; Romano A.V.; Buora M., Santoro S.;

