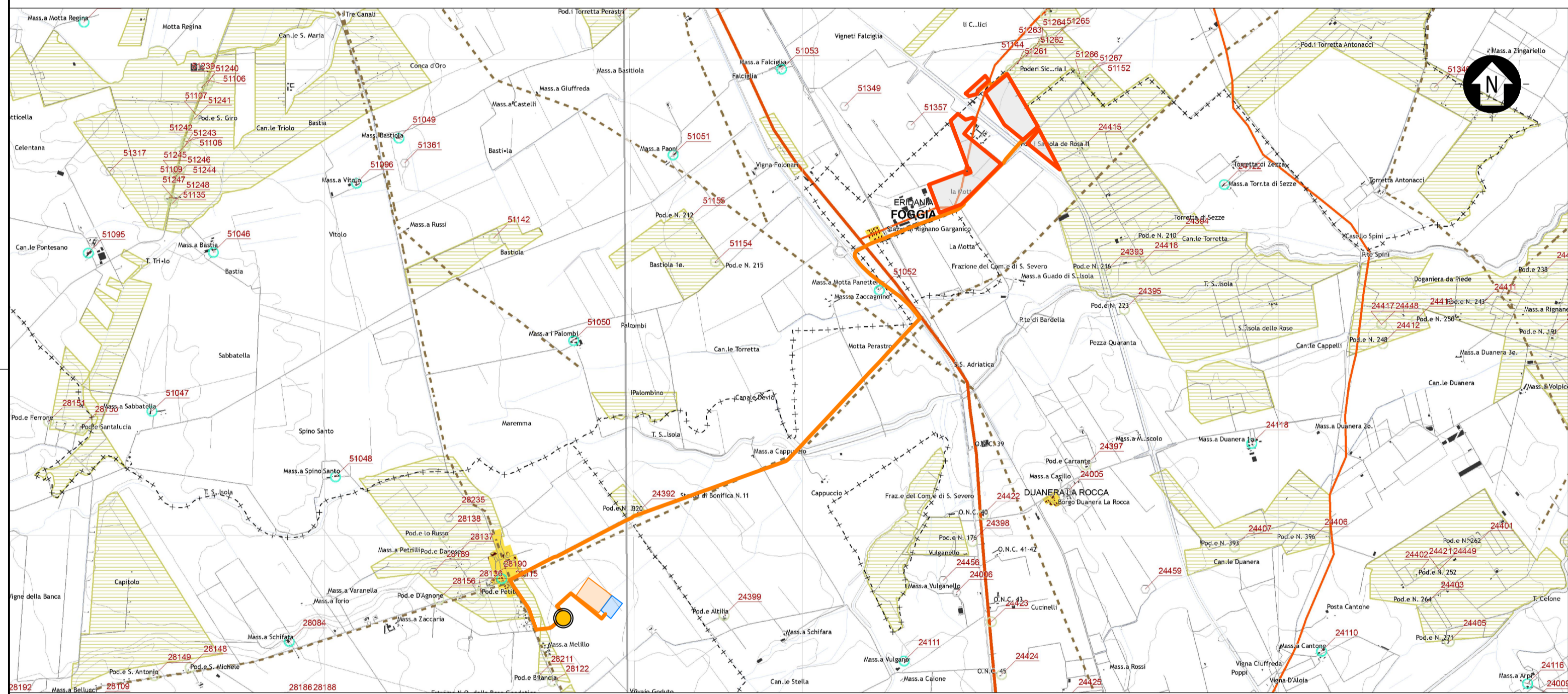


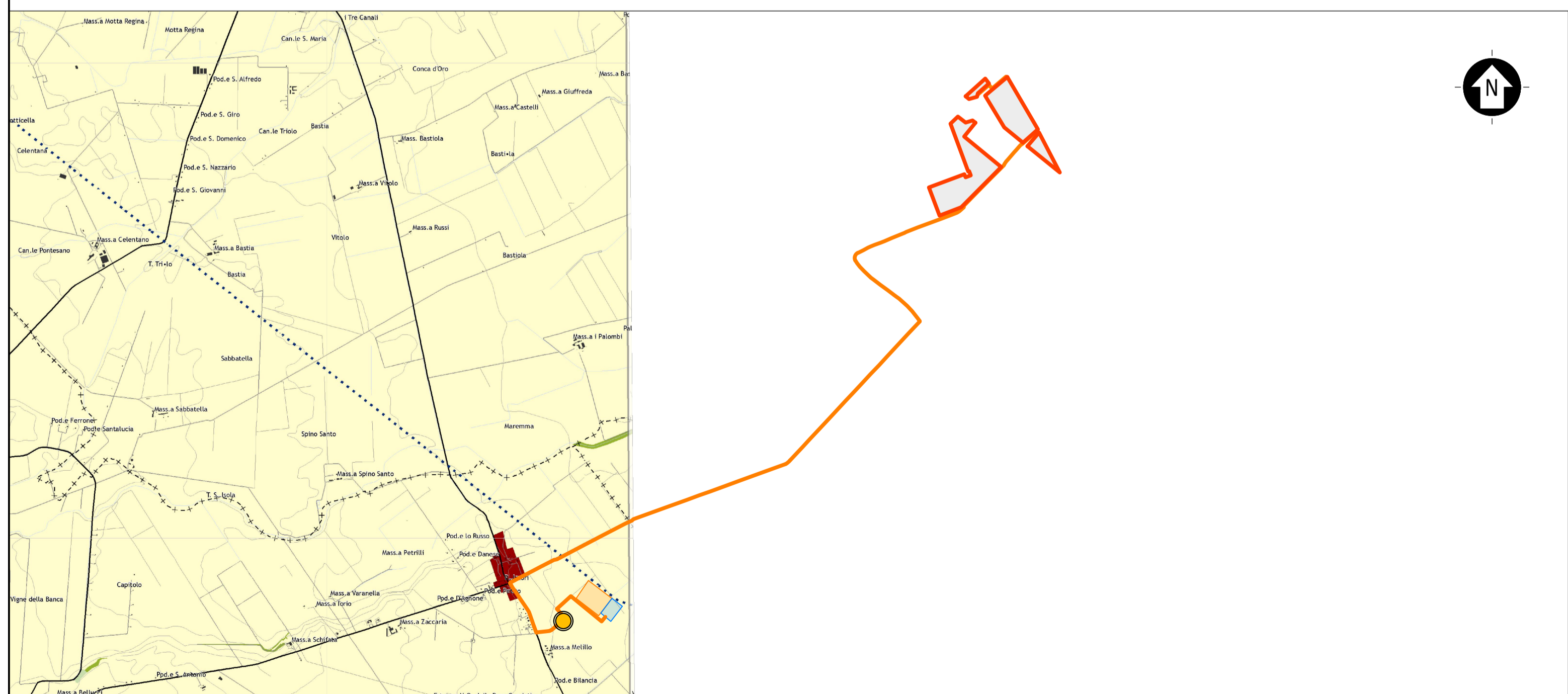
- Boschi ed arbusteti
 - Boschi di latifoglie a prevalenza di faggio
 - Boschi pianiziali
 - Boschi della pianura costiera
 - Aree con vegetazione boschiva e arbustiva in evoluzione
 - Praterie xerofile
 - Praterie sfalcibili
 - Spiegate
 - Habitat psammofili
 - Laghi e bacini
 - Aree ripariali a prevalenti condizioni di naturalità
 - Zone umide
 - Saline
 - Aree agricole
 - Aree terrazzate di particolare rilevanza paesaggistica
 - Area di tutela dei caratteri ambientali e paesaggistici dei corpi idrici
 - Apparati dunari
 - Pianure costiere
 - Corsi d'acqua principali
 - Singolarità geologiche
 - Grotte, grave, vore, puli
 - Codice identificativo
 - Doline
 - Cutini
 - Calanchi
- Altri elementi riportati nella tavola
- Aree urbanizzate

PIANO TERRITORIALE DI COORDINAMENTO DELLA PROVINCIA DI FOGGIA - STRALCIO CARTOGRAFICO TAVOLA B1 - TUTELA DELL'IDENTITÀ CULTURALE: ELEMENTI DI MATRICE NATURALE
SCALA ORIGINALE 1:25000 - FOGLI 12, 13



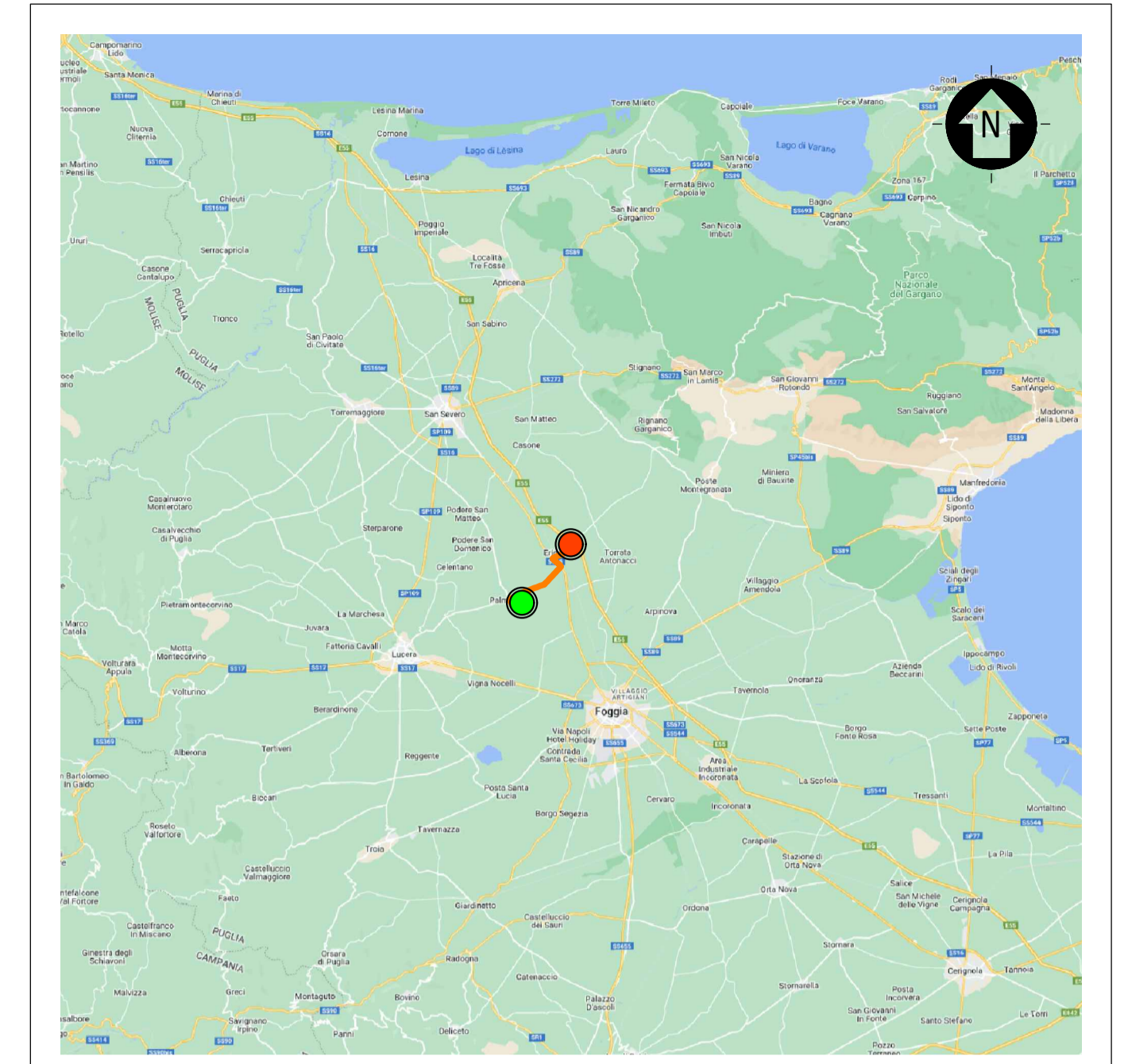
- Zone archeologiche
 - Zone tutelate ope legis
 - Altri siti archeologici indagati o presunti
 - Beni architettonici isolati
 - Masserie
 - Poste
 - Sciali
 - Casini
 - Ville extraurbane
 - Podere
 - Taverne
 - Archeologia produttiva
 - Trabucchi
 - Torri e fortificazioni
 - Castelli
 - Complessi civili e religiosi
 - Edifici religiosi ed edicole
 - Altro
 - Codice identificativo
 - Parchi e giardini
 - Insedimenti abitativi derivanti dalle bonifiche e dalla riforma agraria
 - Miniere e cave storiche
 - Tratturi
 - Tratturo
 - Braccio
- Altri elementi della viabilità storica
- Ipotesi di viabilità romana di grande collegamento
 - Ipotesi di viabilità romana secondaria
 - Percorso micaleico
 - Via sacra langobardorum
 - Centri storici
 - Tessuti otto-novecenteschi di interesse storico
 - Nuclei storici non urbani
 - Insedimenti storici non urbani di fondazione

PIANO TERRITORIALE DI COORDINAMENTO DELLA PROVINCIA DI FOGGIA - STRALCIO CARTOGRAFICO TAVOLA B2 - TUTELA DELL'IDENTITÀ CULTURALE: ELEMENTI DI MATRICE ANTROPICA
SCALA ORIGINALE 1:25000 - FOGLI 12, 13



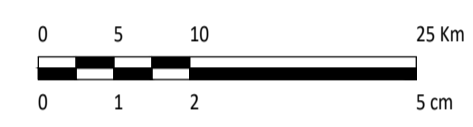
- Contesti rurali
- Periurbani
- Produttivi
- Marginali
- Multifunzionali
- Ambientali a prevalente assetto forestale
- Ambientali a prevalente assetto agricolo tradizionale
- Tessuti urbani discontinui nei contesti rurali
- Tessuti urbani
- Storici
- Recenti
- Produttivi
- Turistici costieri
- Poli produttivi
- Da sviluppare
- Da qualificare
- Di attuazione differita
- Poli produttivi speciali
- Saline di Margherita di Savoia
- Cave di Apricena
- Dotazioni territoriali
- Impianti ed opere pubbliche destinate ad attività culturali a grande concorso di pubblico
- Sedi direzionali della pubblica amministrazione
- Attrezzature sanitarie e ospedaliere
- Strutture per l'istruzione superiore
- Nodi specializzati
- Centri commerciali o parchi ad essi assimilati, con grandi strutture distributive in sede fissa e del commercio all'ingrosso
- Centri congressi e centri direzionali e fieristici ed espositivi di livello sovra locale
- Strutture per manifestazioni sportive e spettacoli a elevata partecipazione di pubblico e parchi tematici e ricreativi

PIANO TERRITORIALE DI COORDINAMENTO DELLA PROVINCIA DI FOGGIA - STRALCIO CARTOGRAFICO TAVOLA C - ASSETTO TERRITORIALE
SCALA ORIGINALE 1:25000 - FOGLI 12, 13



INQUADRAMENTO TERRITORIALE

SCALA 1:500000 - 1 cm = 5 Km



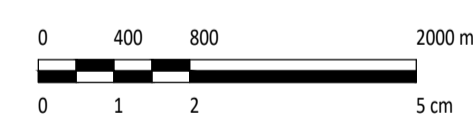
LEGENDA

- SITO
- LINEA DI CONNESSIONE
- PUNTO DI CONNESSIONE

LEGENDA

- SITO RECINZIONE
- LINEA DI CONNESSIONE - 36 KV
- AMPLIAMENTO SE 380/36 KV DA REALIZZARE
- SE RTN TERNA "BENESTARIATA" 380/150 KV DA REALIZZARE
- CABINA DI RACCOLTA

SCALA 1:40000 - 1 cm = 400 m



0		SA	EP	LC	12/2013
REV.	DESCRIZIONE	DESIGN.	CONTROL.	APPROV.	DATA

		Montana SpA Via S. Maria Maddalena, 6 20155 Milano Milano (sede certificata SOI) - Brescia - Palermo - Cagliari - Roma		Tel. +39 02 5418173 Fax +39 02 5420980 www.montanaenergia.com Cap.Soc. 000000000	
COMMITTENTE SOLAR CAPITAL 4 S.R.L. VIA REINELLA SNC 71017 - TORREMAGGIORE (FG)					
PROGETTISTI ING. LAURA CONTI Iscritta all'Ordine degli Ingegneri della Provincia di Pavia al n. 1726					
OGGETTO IMPIANTO INTEGRATO AGRIVOLTAICO COLLEGATO ALLA RTN POTENZA NOMINALE 39,40 MW COMUNE DI FOGGIA - COMUNE DI SAN SEVERO PROGETTO DEFINITIVO					
TAVOLA INQUADRAMENTO GENERALE VINCOLI PTCP		N. Tav.		6.4	
N. RIF. 2748_5573_FG-SS_VIA_T06.4_REV0_VINCOLI_PTCP		Scala 1:40000			
È VIETATA LA RIPRODUZIONE DI QUESTO DOCUMENTO SENZA PREVENTIVA AUTORIZZAZIONE SCRITTA DELLA MONTANA SPA					