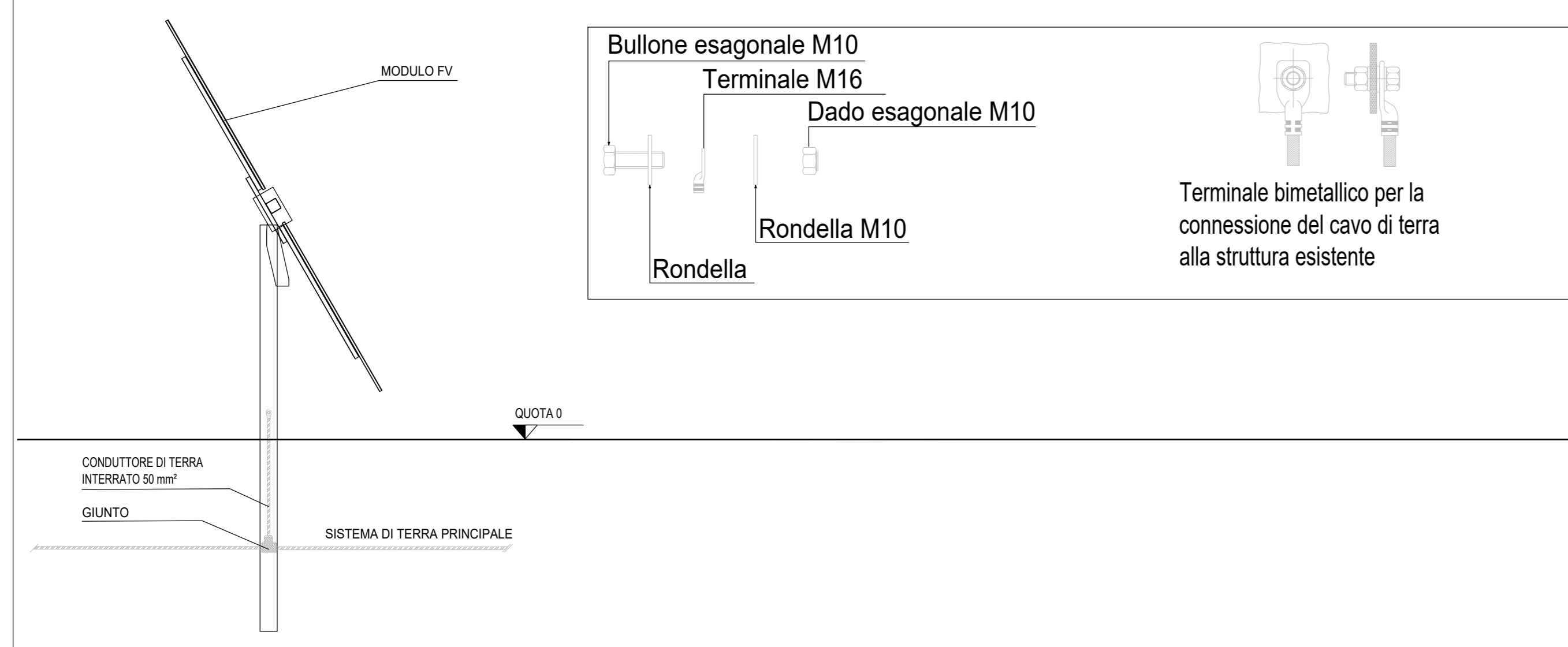
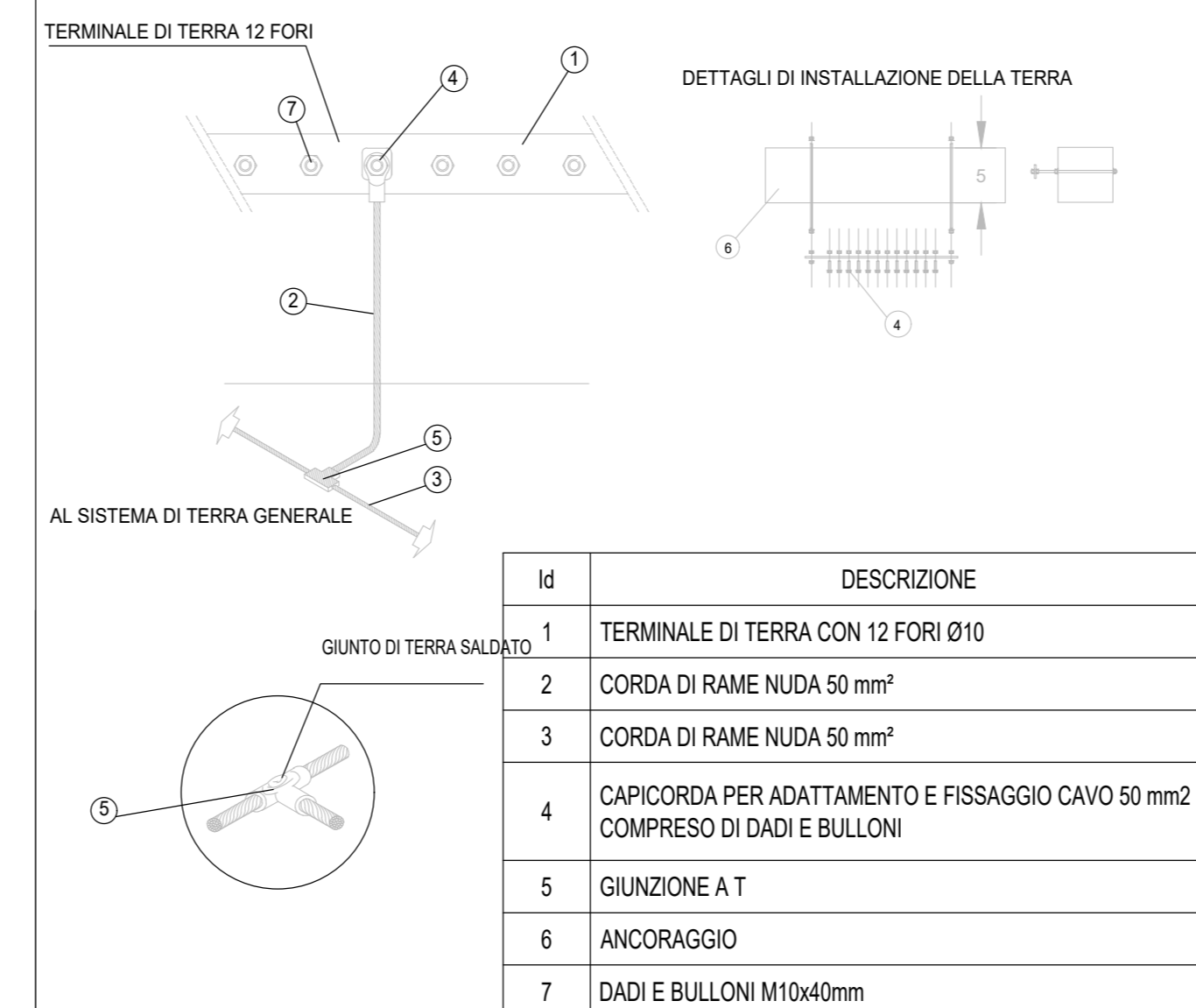


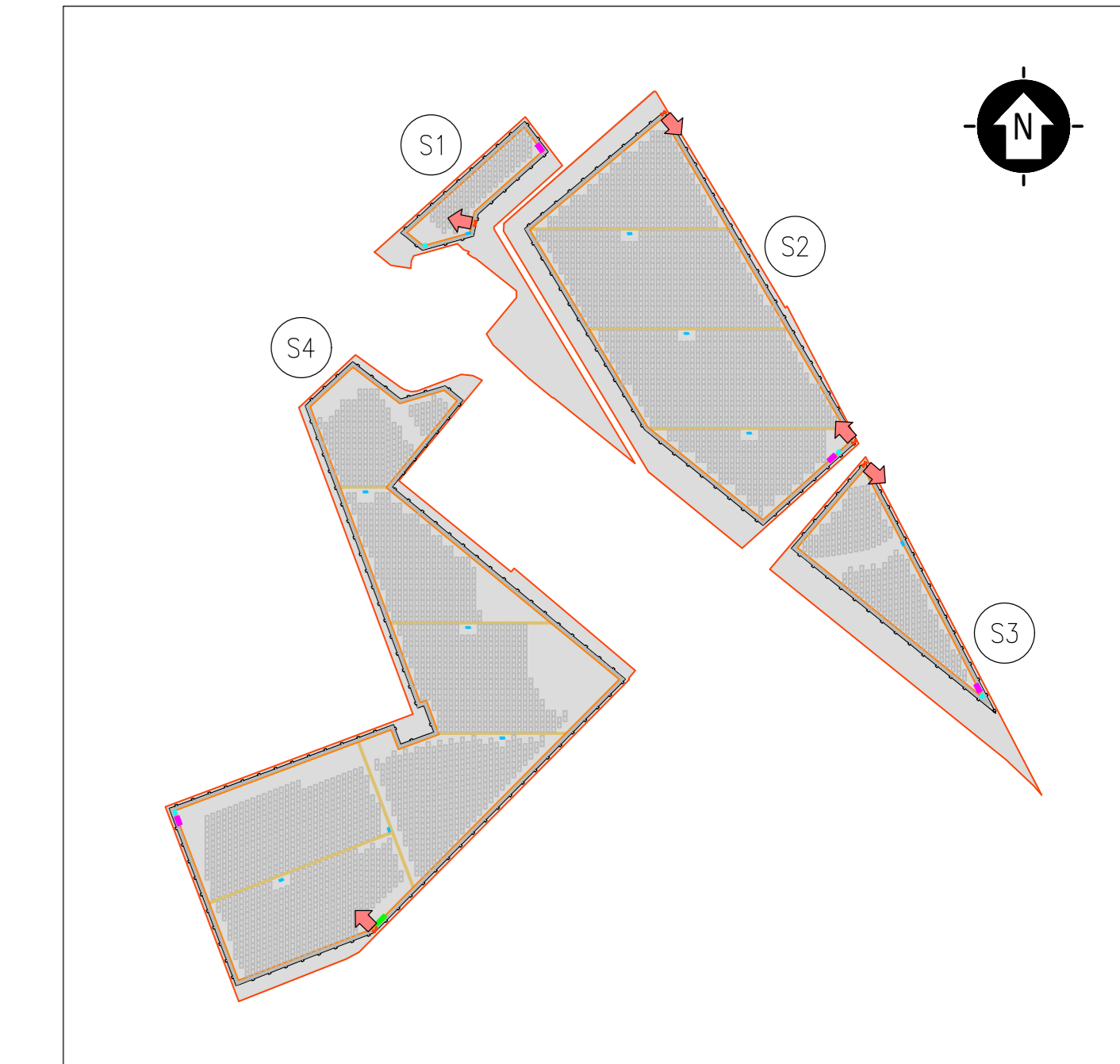
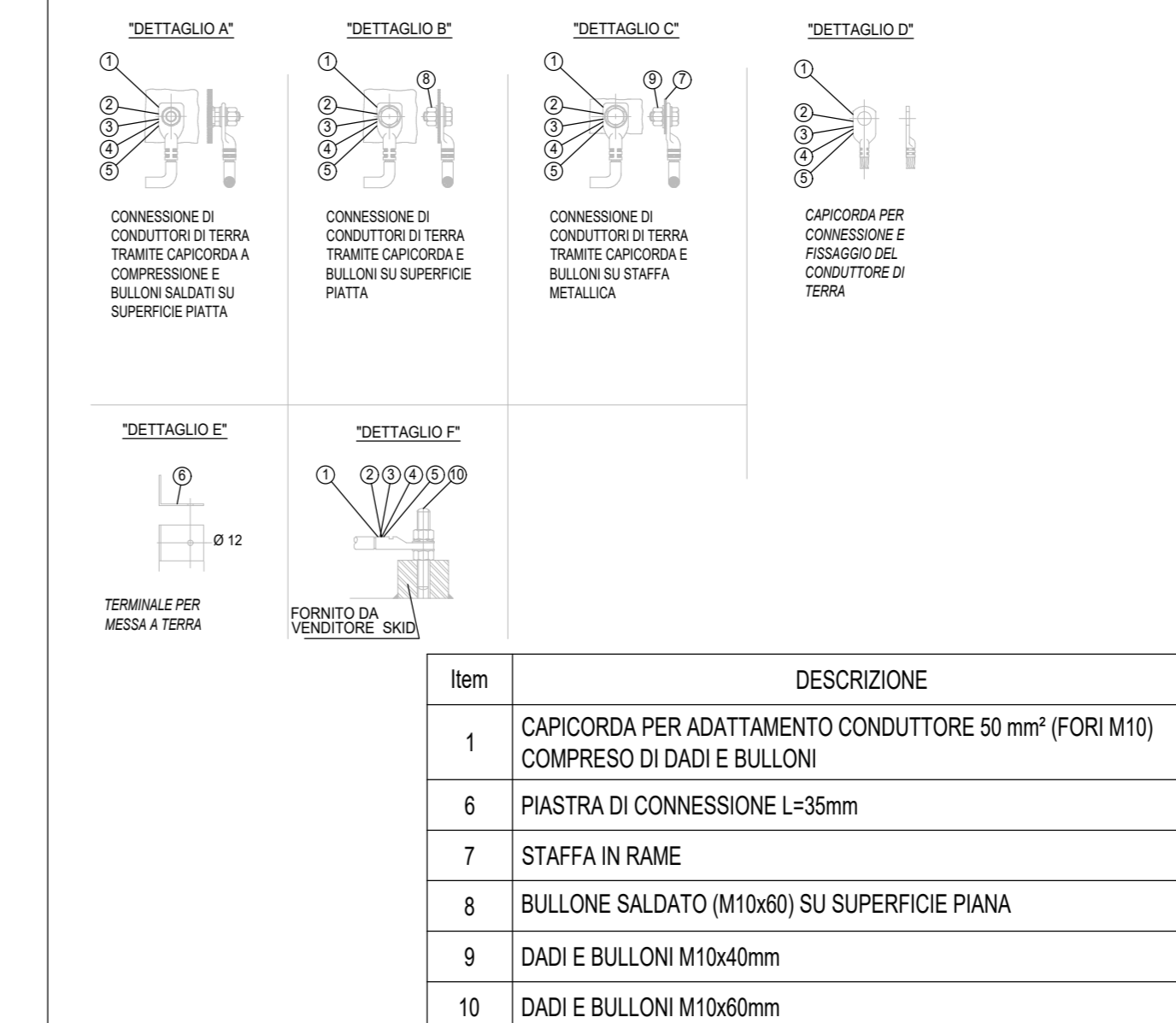
TIPICO DI INSTALLAZIONE STRUTTURE TRACKER



BARRA DI MESSA A TERRA SU STRUTTURA IN CALCESTRUZZO NON ISOLATA

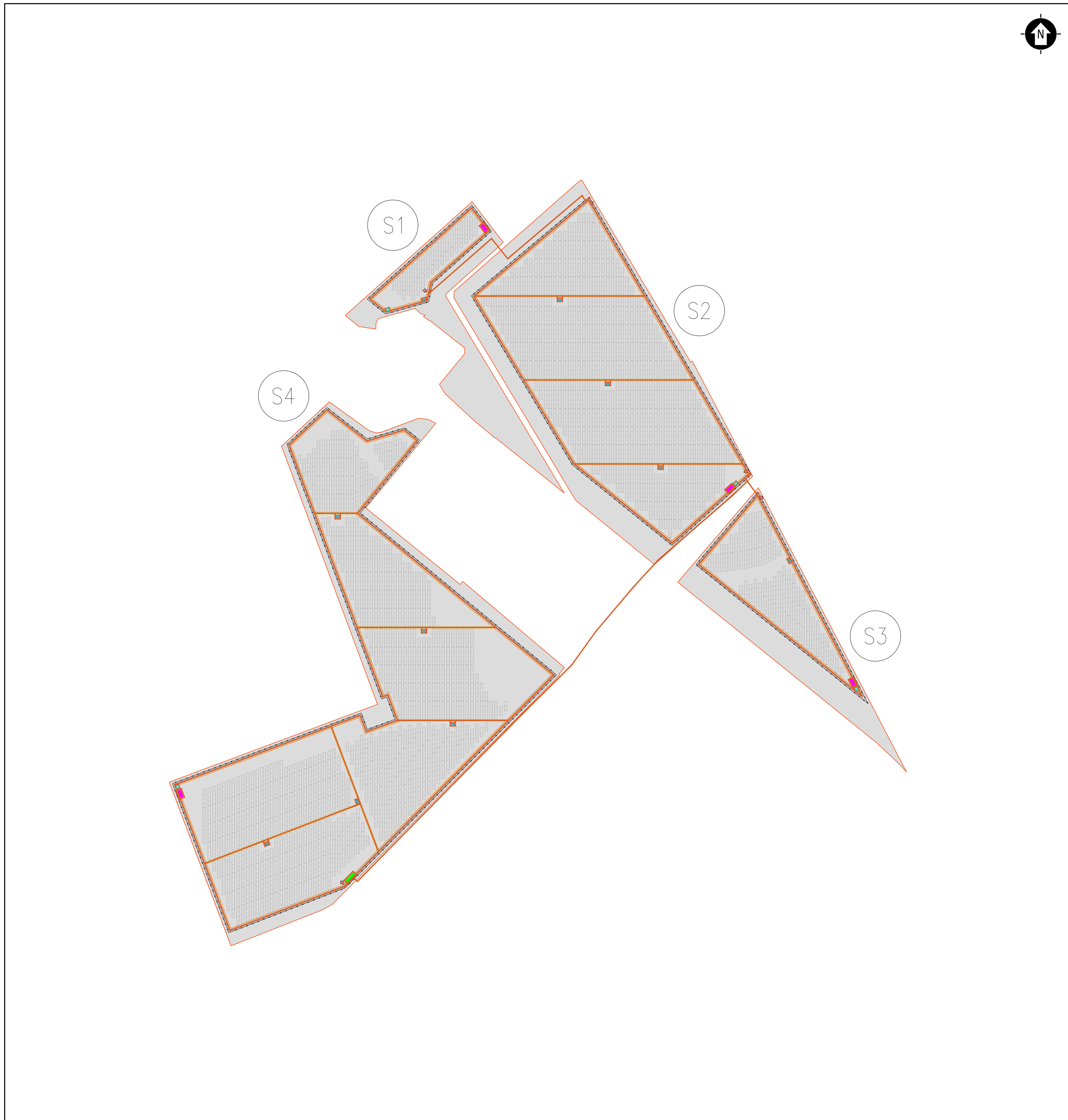


CONNESSIONE CONDUTTORI

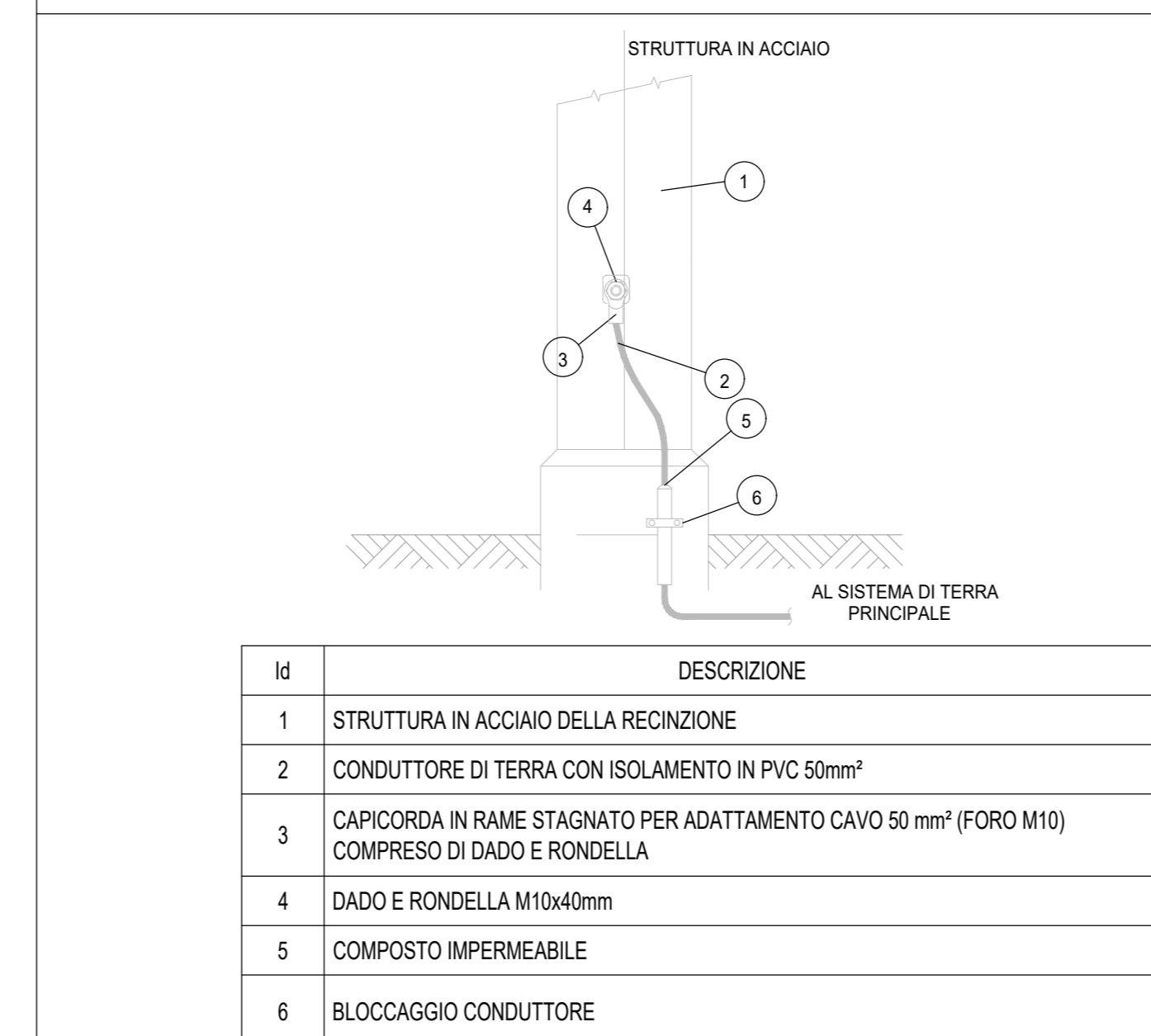


LEGENDA

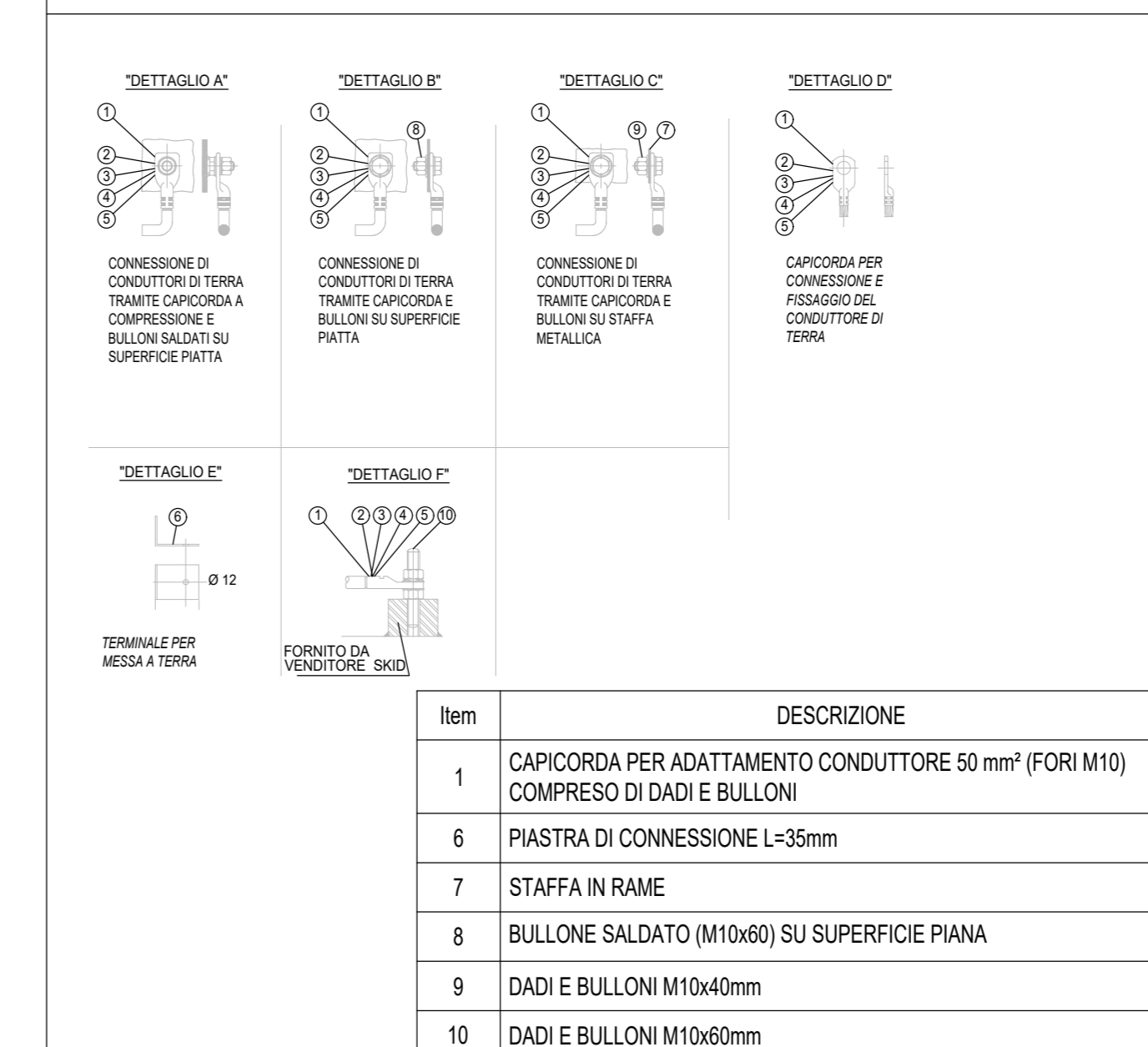
- SITO CATASTALE
- RECINZIONE IN PROGETTO
- ACCESSO AREA IMPIANTO
- VIABILITÀ DI PROGETTO
- TRACKER
- CABINATI
- CABINA ELETTRICA GENERALE MT
- CABINA ELETTRICA DI CAMPO MT/BT
- LOCALE GUARDIANIA E CONTROLLO ACCESSI
- MAGAZZINO



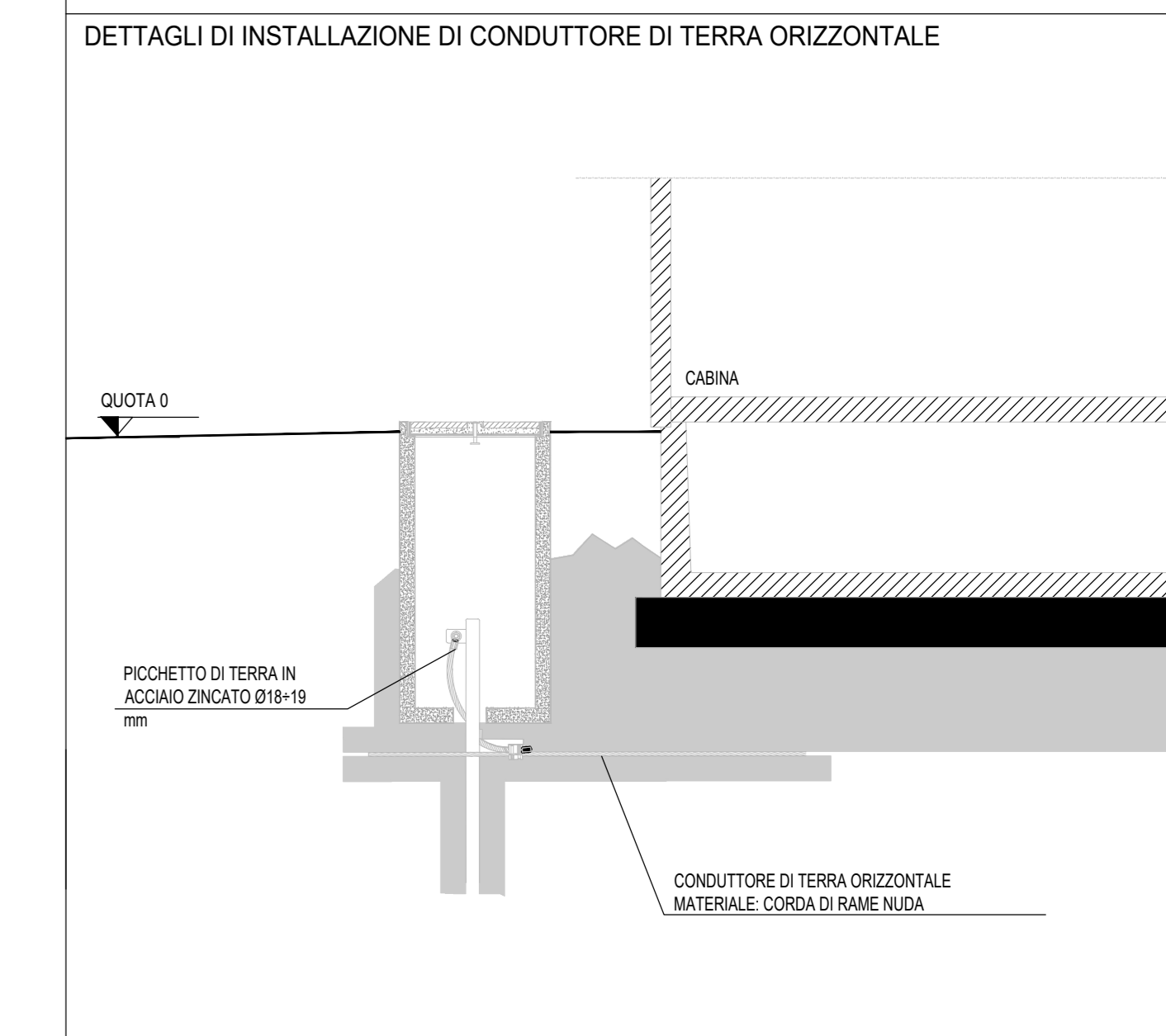
CONNESSIONE TIPICA AL SISTEMA DI TERRA DELLA RECINZIONE



CONNESSIONE CONDUTTORI



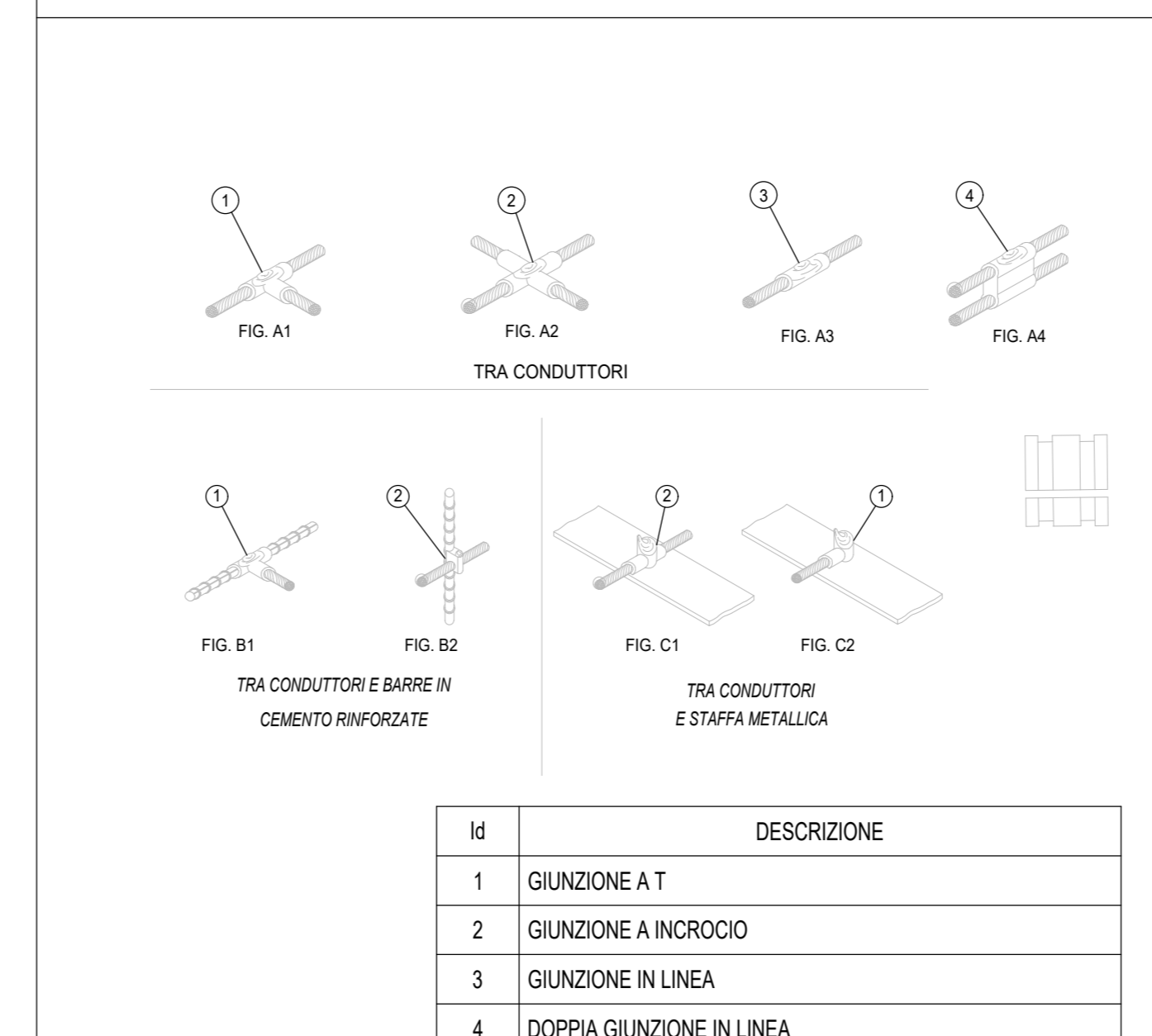
DETTAGLI DI INSTALLAZIONE TIPICI DELLA TERRA



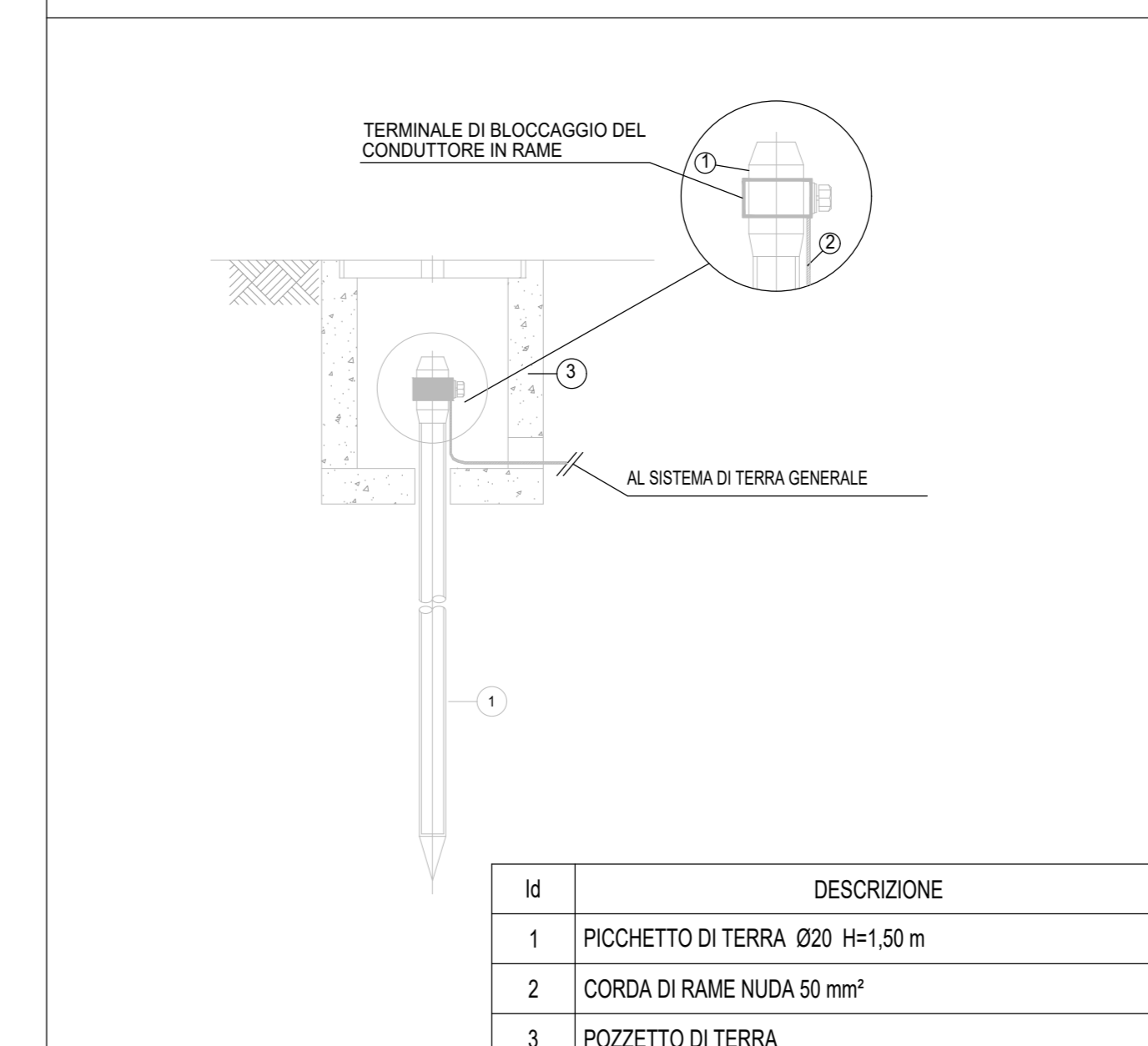
LEGENDA

- SITO CATASTALE
- RECINZIONE IN PROGETTO
- ACCESSO AREA IMPIANTO
- VIABILITÀ INTERNA IN PROGETTO
- TRACKER
- CABINATI
- CABINA ELETTRICA DI CONNESSIONE
- POWER STATION
- LOCALE GUARDIANIA E CONTROLLO ACCESSI
- MAGAZZINO
- RETE DI TERRA

CONDUTTORI METALLICI SALDATI



MESSA A TERRA TIPO CON POZZETTO IN CALCESTRUZZO



SCALA 1:4000 - 1 cm = 40 m

0 40 80 200  
0 1 2 5 cm

0		REV.	DESCRIZIONE	APP.	OP.	LE.	ESSESTO

**Montana**

Montana S.p.A. - Via Salaria, 1000 - 00198 Roma  
Tel. 06/52000000 - Fax 06/52000001  
www.montana.com

**SOLAR CAPITAL 4 S.R.L.**  
VIA REINELLA SNC  
71017 - TORRENAGGIORE (FG)

Progetto: ING. LAURA CONTI  
Scelta all'ordine degli Ingegneri della Provincia di Foggia n. 1730

Objetto: IMPIANTO INTEGRATO AGRIVOLTAICO COLLEGATO ALLA RTN  
POTENZA NOMINALE 30.40 MW  
COMUNE DI FOGGIA - COMUNE DI SAN SEVERO  
PROGETTO DEFINITIVO

Scala: RETE DI TERRA

In. Tm. 18

Rev. 2748\_5573\_FG-SS\_VIA\_T18\_REV\_01\_RETE DI TERRA

È VIETATA LA RIPRODUZIONE DI QUESTO DOCUMENTO SENZA PREVENTIVA AUTORIZZAZIONE SCRITTA DELLA MONTANA SPA.