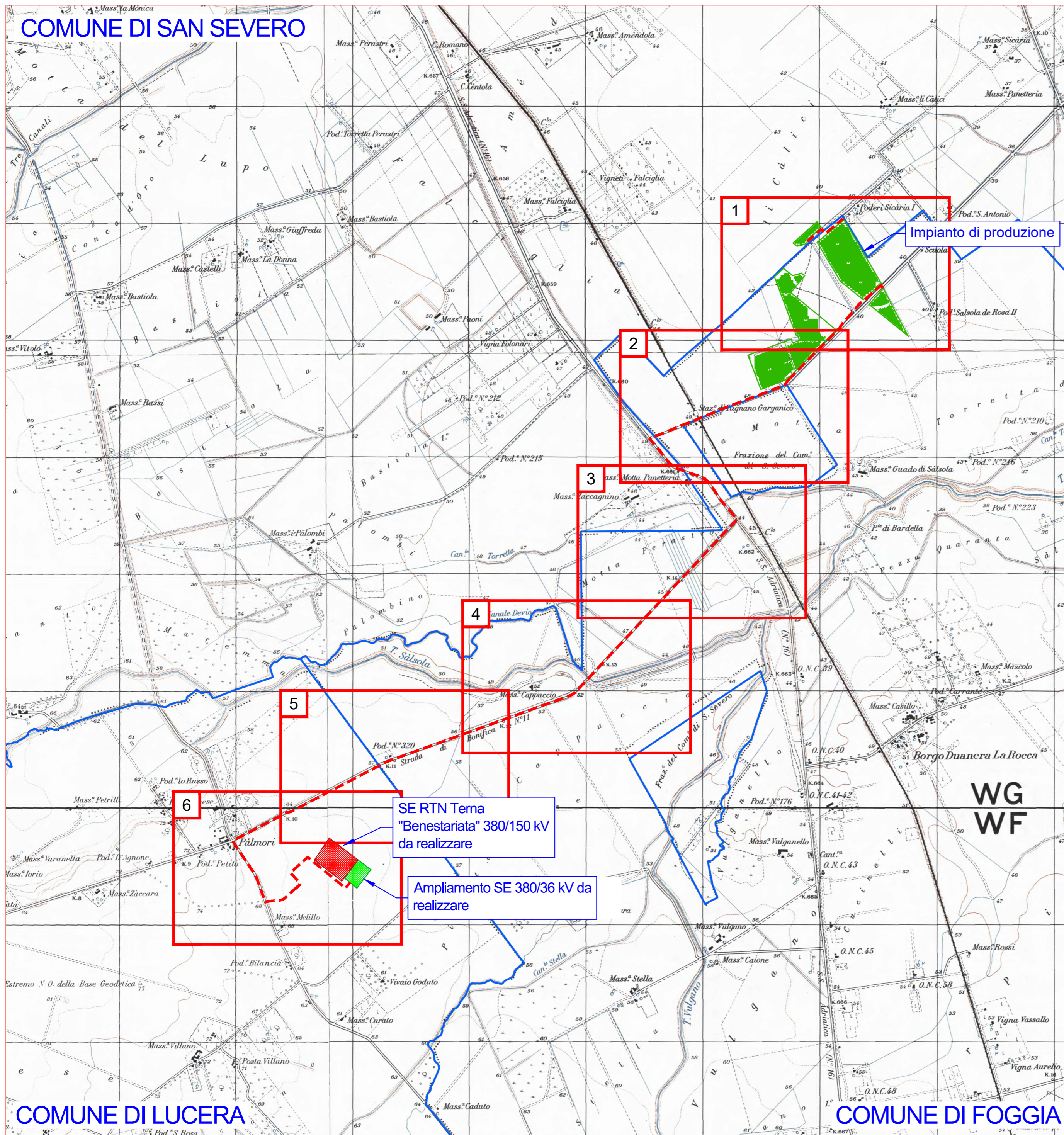




COMUNE DI SAN SEVERO




COMUNE DI LUCERA

COMUNE DI FOGGIA

SIMBOLI E LEGENDA

-  Elettrodotto interrato AT 36 kV di connessione tra l'impianto di produzione in progetto e l'ampliamento 380/36 kV della nuova SE RTN Tema "Benestariata"
-  Limiti comunali

Rev0	-	A.Acito	CP	LC	08/2023
REV.	DESCRIZIONE	DISEGN.	CONTROL.	APPROV.	DATA

		Montana SpA Via Carlo Argento Fumagalli, 6 20143 Milano Milano (sede certificata ISO) Brescia Palermo Cagliari Roma		Tel. +39 02 54118173 Fax +39 02 54128890 www.montanambiente.com P.AVA.10414270156 Cap. Soc. 600.000,00€	
Committente	SOLAR CAPITAL 4 S.R.L. VIA REINELLA SNC 71017 - TORREMAGGIORE (FG)				
Progettisti	ING. LAURA CONTI Iscritta all'Ordine degli Ingegneri della Provincia di Pavia al n. 1726				
Oggetto	IMPIANTO INTEGRATO AGRIVOLTAICO COLLEGATO ALLA RTN POTENZA NOMINALE 39,40 MW COMUNE DI FOGGIA - COMUNE DI SAN SEVERO PROGETTO DEFINITIVO				
Tavola	Opere di connessione Inquadramento generale su corografia IGM				N. Tav. T24
Nr. Rif. 2748_5573_FG-SS_VIA_T24_Rev0_Opere di Connessione inquadramento su CTR					Scala 1:25.000
È VIETATA LA RIPRODUZIONE DI QUESTO DOCUMENTO SENZA PREVENTIVA AUTORIZZAZIONE SCRITTA DELLA MONTANA SPA					

SAN SEVERO

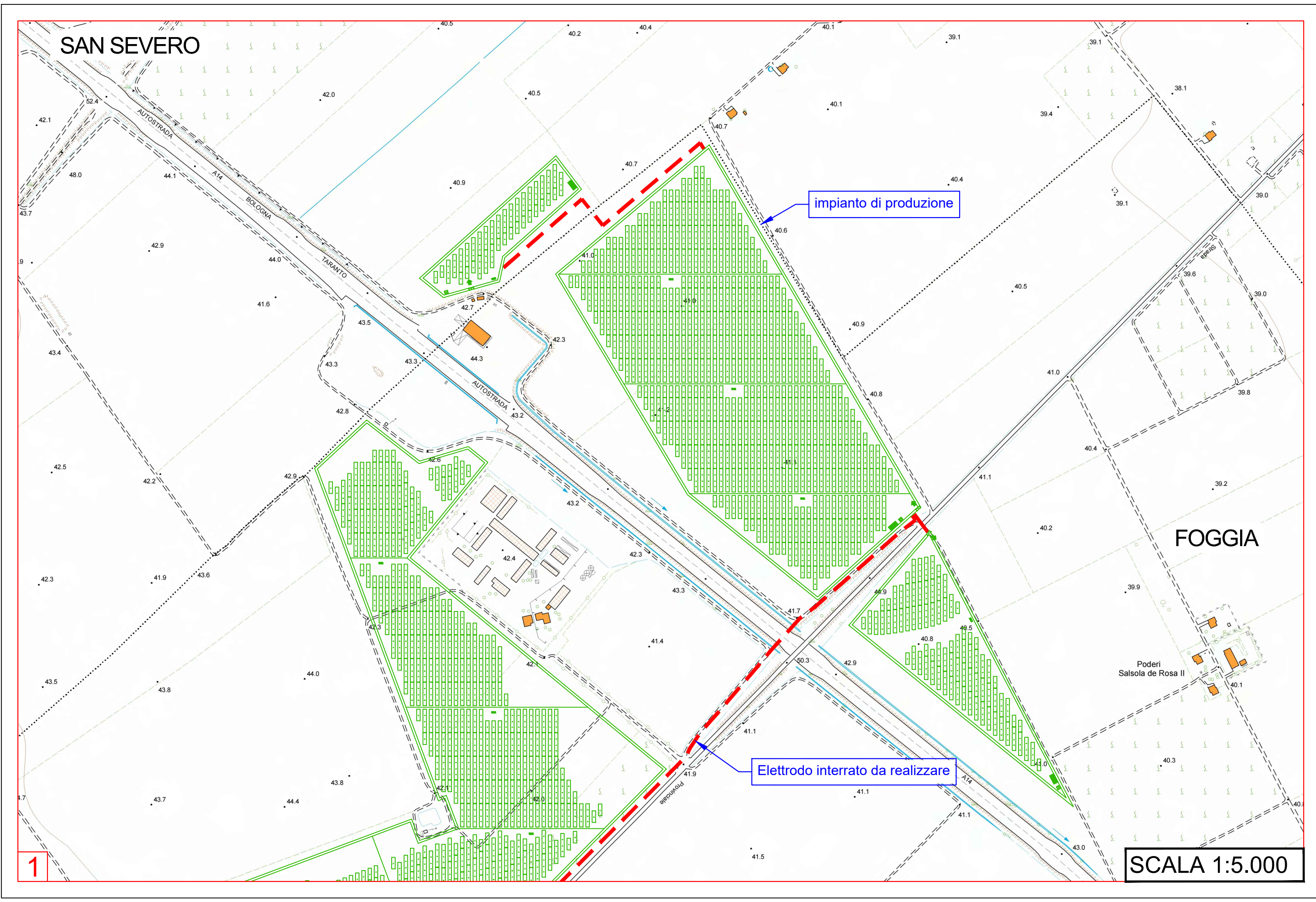
FOGGIA

impianto di produzione

Elettrodo interrato da realizzare

1

SCALA 1:5.000



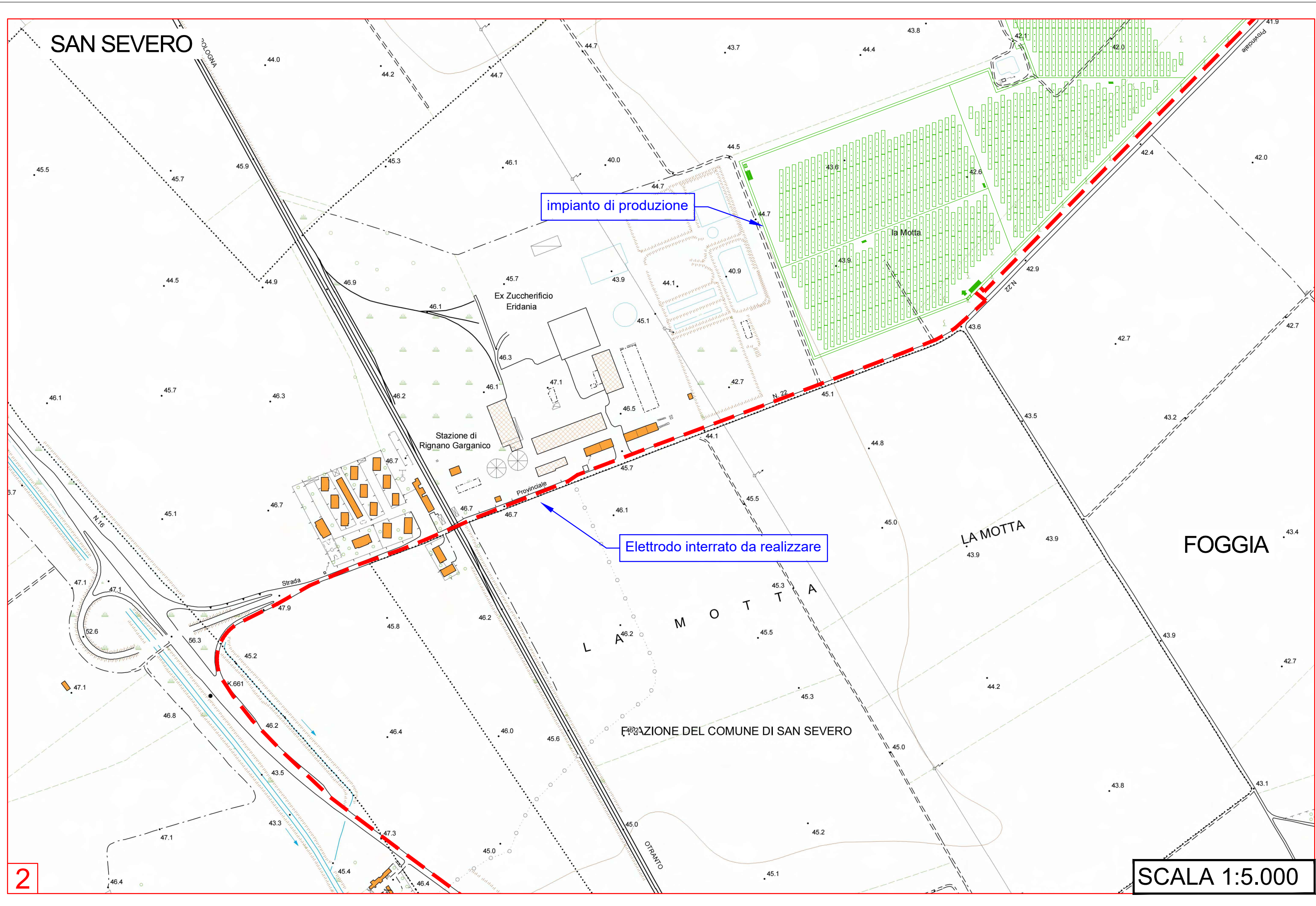
SAN SEVERO

impianto di produzione

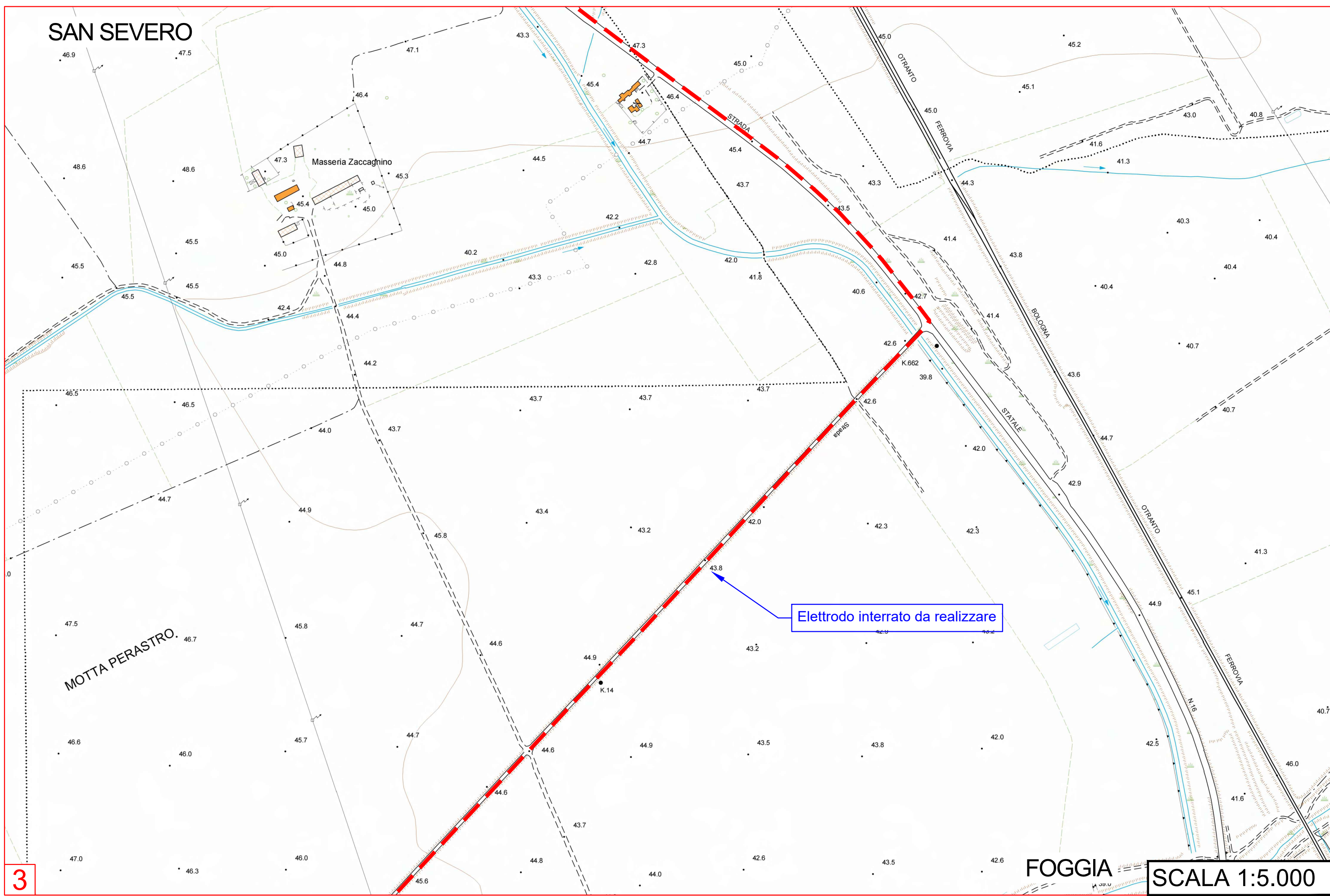
Elettrodo interrato da realizzare

2

SCALA 1:5.000



SAN SEVERO

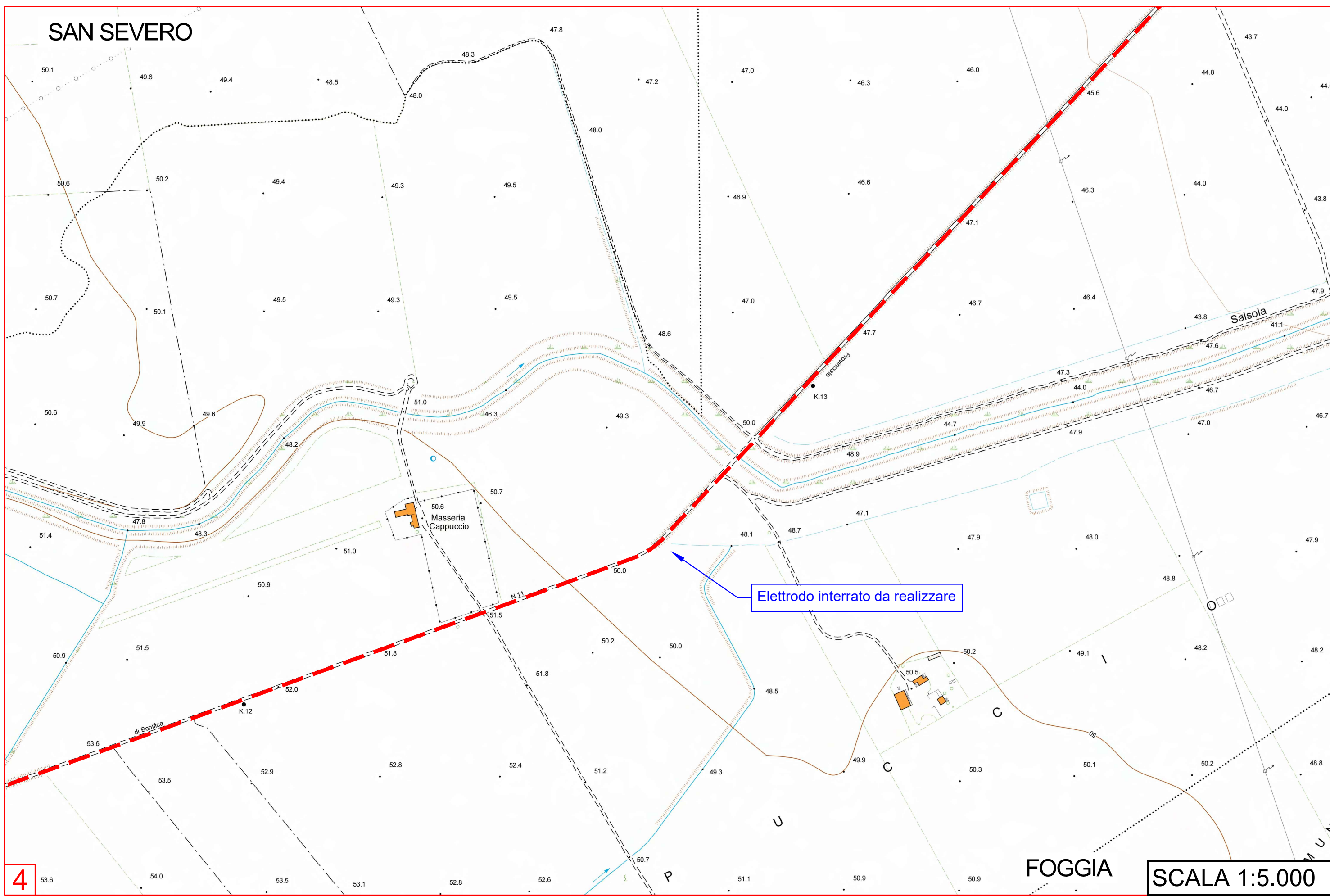


Elettrodo interrato da realizzare

3

FOGGIA
SCALA 1:5.000

SAN SEVERO



Elettrodo interrato da realizzare

4

FOGGIA

SCALA 1:5.000

FOGGIA

Podere N. 320

Elettrodo interrato da realizzare

SCALA 1:5.000

LUCERA

5

