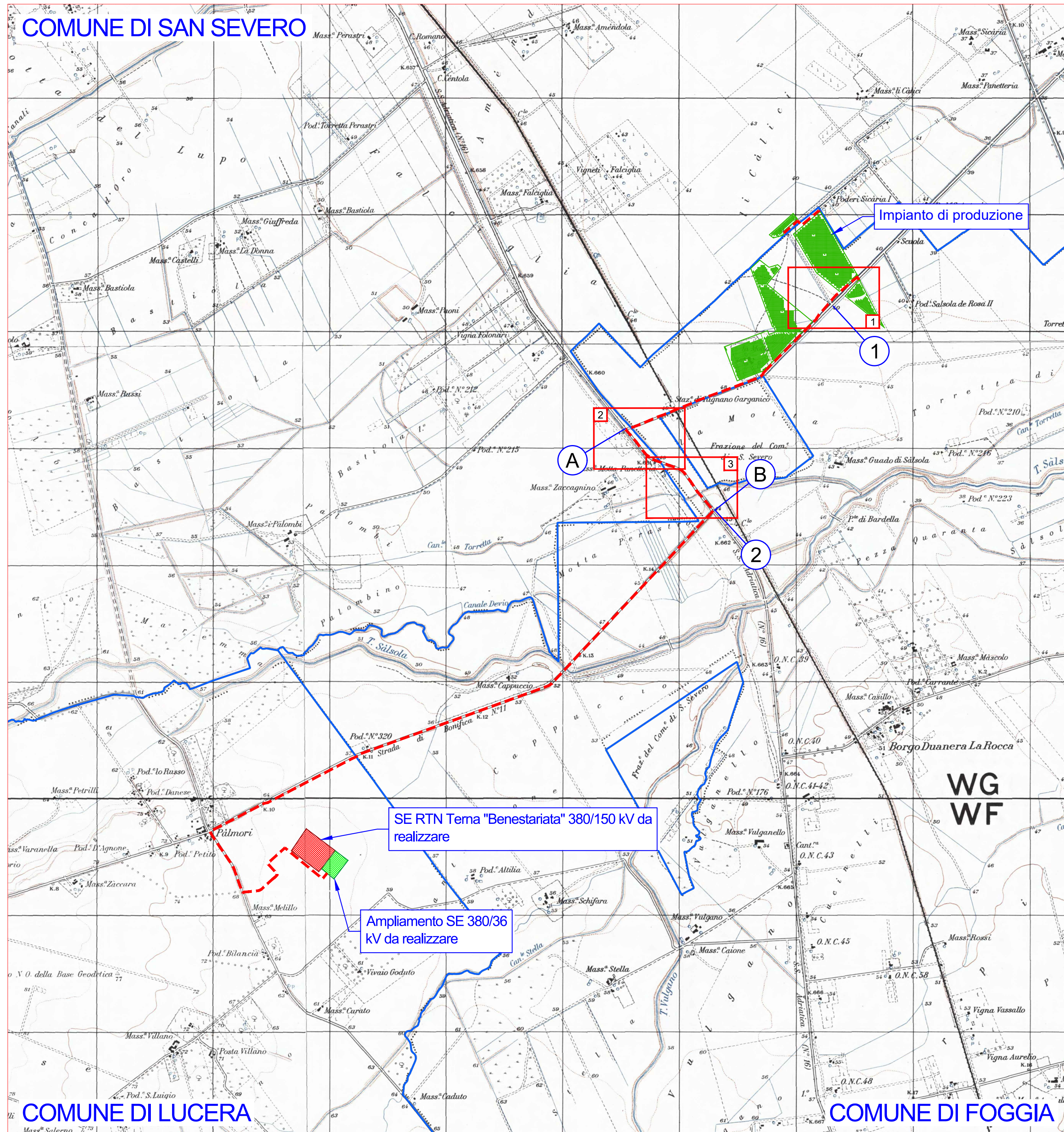







COMUNE DI SAN SEVERO



COMUNE DI LUCERA

COMUNE DI FOGGIA

SIMBOLI E LEGENDA

-  Elettrodotto interrato AT 36 kV di connessione tra l'impianto di produzione in progetto e l'ampliamento 380/36 kV della nuova SE RTN Tema "Benestariata"
-  Limiti comunali
-  **A** — **B** Parallelo S.S. 16 da Km 661+272 a Km 661+978
-  **1** Attraversamento A. 14 al Km 542+872
-  **2** Attraversamento S.S. 16 al Km 661+978

Rev0		A.Acito	CP	LC	08/2023
REV.	DESCRIZIONE	DISEGN.	CONTROL.	APPROV.	DATA

Montana

Montana SpA
Via Carlo Angelo Fumagalli, 6
20143 Milano
Milano (sede certificata ISO) | Brescia | Palermo | Cagliari | Roma

Tel. +39 02 54118173
Fax +39 02 54128890
www.montanambiente.com
P.A.A. 10414270156
Cap. Soc. 600.000,00 €

Committente	SOLAR CAPITAL 4 S.R.L. VIA REINELLA SNC 71017 - TORREMAGGIORE (FG)				
Progettisti	ING. LAURA CONTI Iscritta all'Ordine degli Ingegneri della Provincia di Pavia al n. 1726				
Oggetto	IMPIANTO INTEGRATO AGRIVOLTAICO COLLEGATO ALLA RTN POTENZA NOMINALE 39,40 MW COMUNE DI FOGGIA - COMUNE DI SAN SEVERO PROGETTO DEFINITIVO				
Tavola	Esecutivi ANAS Inquadramento generale su corografia IGM				N. Tav. T40
Ns. Rif. 2748_5573_FG-SS_VIA_T40_Rev0_ESECUTIVI ANAS - Inquadramento su Ortofoto					Scala 1:25.000
È VIETATA LA RIPRODUZIONE DI QUESTO DOCUMENTO SENZA PREVENTIVA AUTORIZZAZIONE SCRITTA DELLA MONTANA SPA					



Impianto di produzione

A 14

Sez. 1

foto 1

A 14

cavidotto interrato



foto 1





SS 16

Sez. 3

foto 3

cavidotto interrato

Sez. 4

foto 4

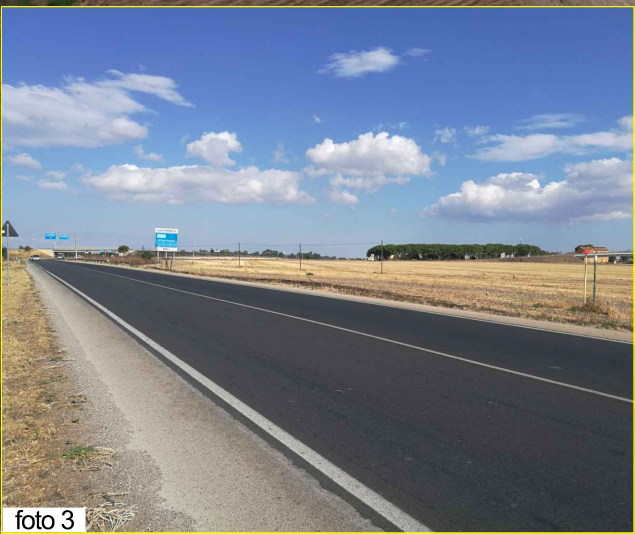


foto 3



foto 4