



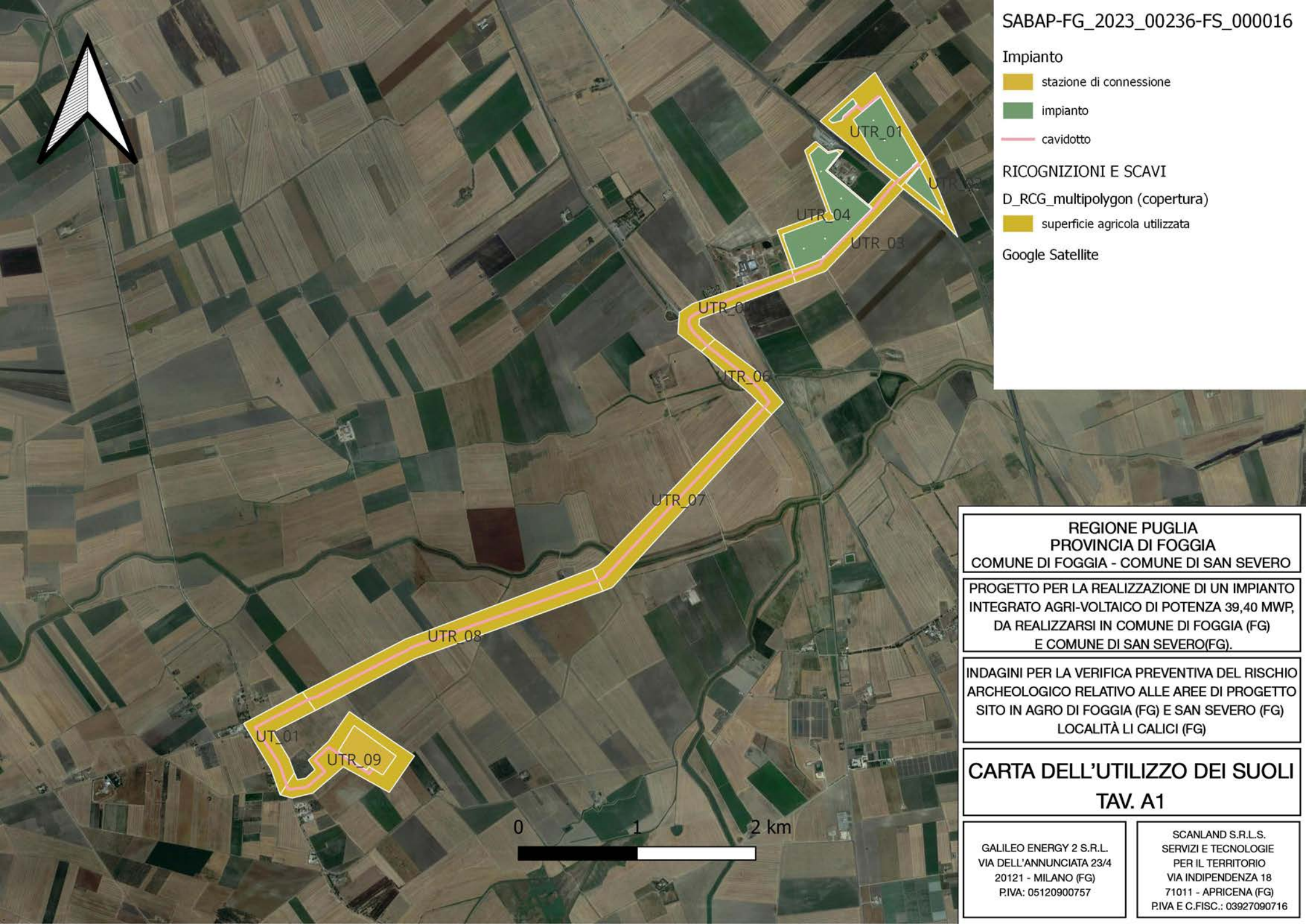
Impianto

- stazione di connessione
- impianto
- cavidotto

RICOGNIZIONI E SCAVI

- D_RCG_multipolygon (copertura)
- superficie agricola utilizzata

Google Satellite



**REGIONE PUGLIA
PROVINCIA DI FOGGIA
COMUNE DI FOGGIA - COMUNE DI SAN SEVERO**

**PROGETTO PER LA REALIZZAZIONE DI UN IMPIANTO
INTEGRATO AGRI-VOLTAICO DI POTENZA 39,40 MWP,
DA REALIZZARSI IN COMUNE DI FOGGIA (FG)
E COMUNE DI SAN SEVERO(FG).**

**INDAGINI PER LA VERIFICA PREVENTIVA DEL RISCHIO
ARCHEOLOGICO RELATIVO ALLE AREE DI PROGETTO
SITO IN AGRO DI FOGGIA (FG) E SAN SEVERO (FG)
LOCALITÀ LI CALICI (FG)**

**CARTA DELL'UTILIZZO DEI SUOLI
TAV. A1**

GALILEO ENERGY 2 S.R.L.
VIA DELL'ANNUNCIATA 23/4
20121 - MILANO (FG)
PIVA: 05120900757

SCANLAND S.R.L.S.
SERVIZI E TECNOLOGIE
PER IL TERRITORIO
VIA INDIPENDENZA 18
71011 - APRICENA (FG)
PIVA E C.FISC.: 03927090716

