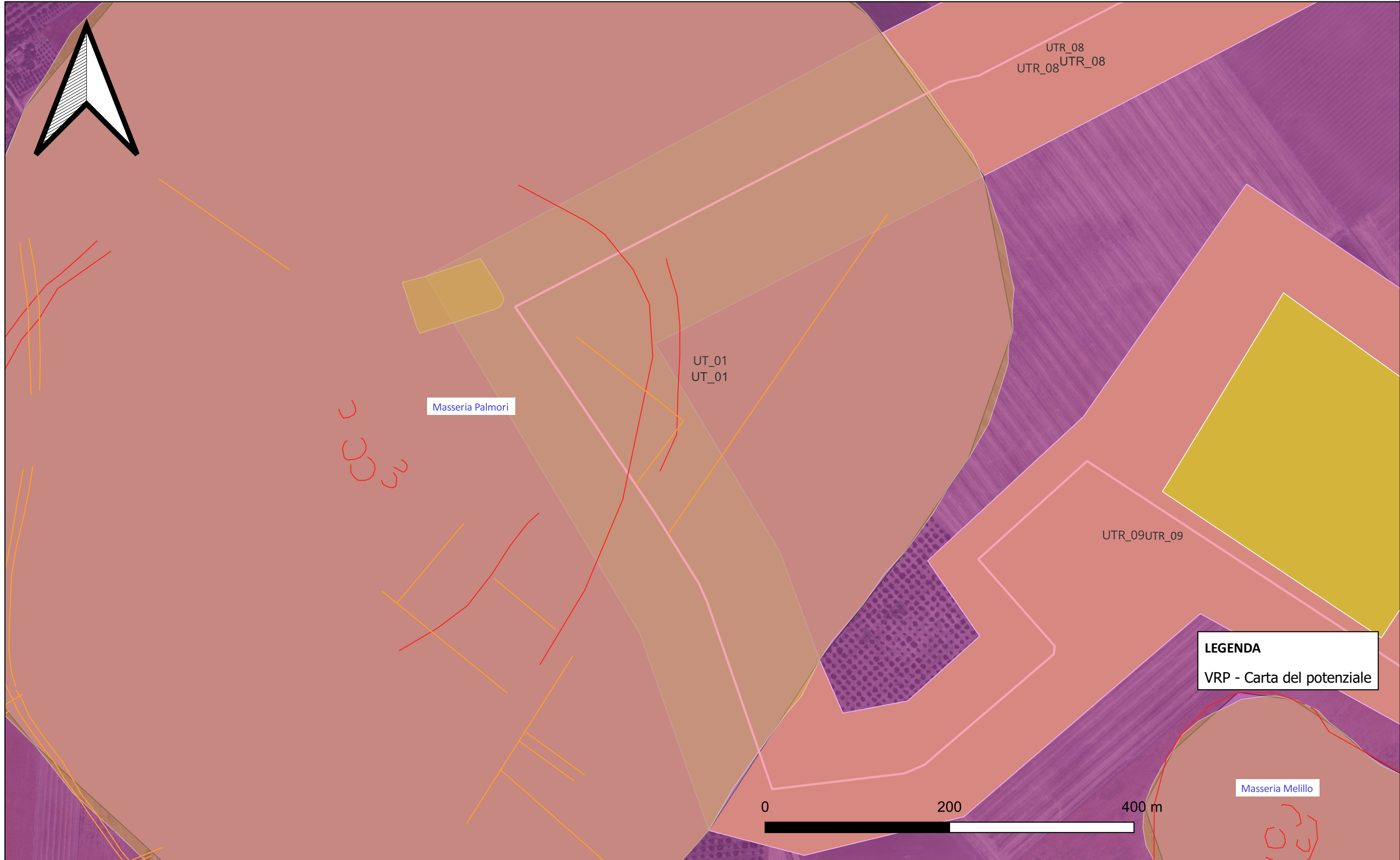


CARTA DEL POTENZIALE - SABAP-FG_2023_00236-FS_000016 - area UT_01

potenziale alto - affidabilità ottima

Area ad alto potenziale archeologico



CARTA DEL POTENZIALE - SABAP-FG_2023_00236-FS_000016 - area UTR_01

potenziale basso - affidabilità buona

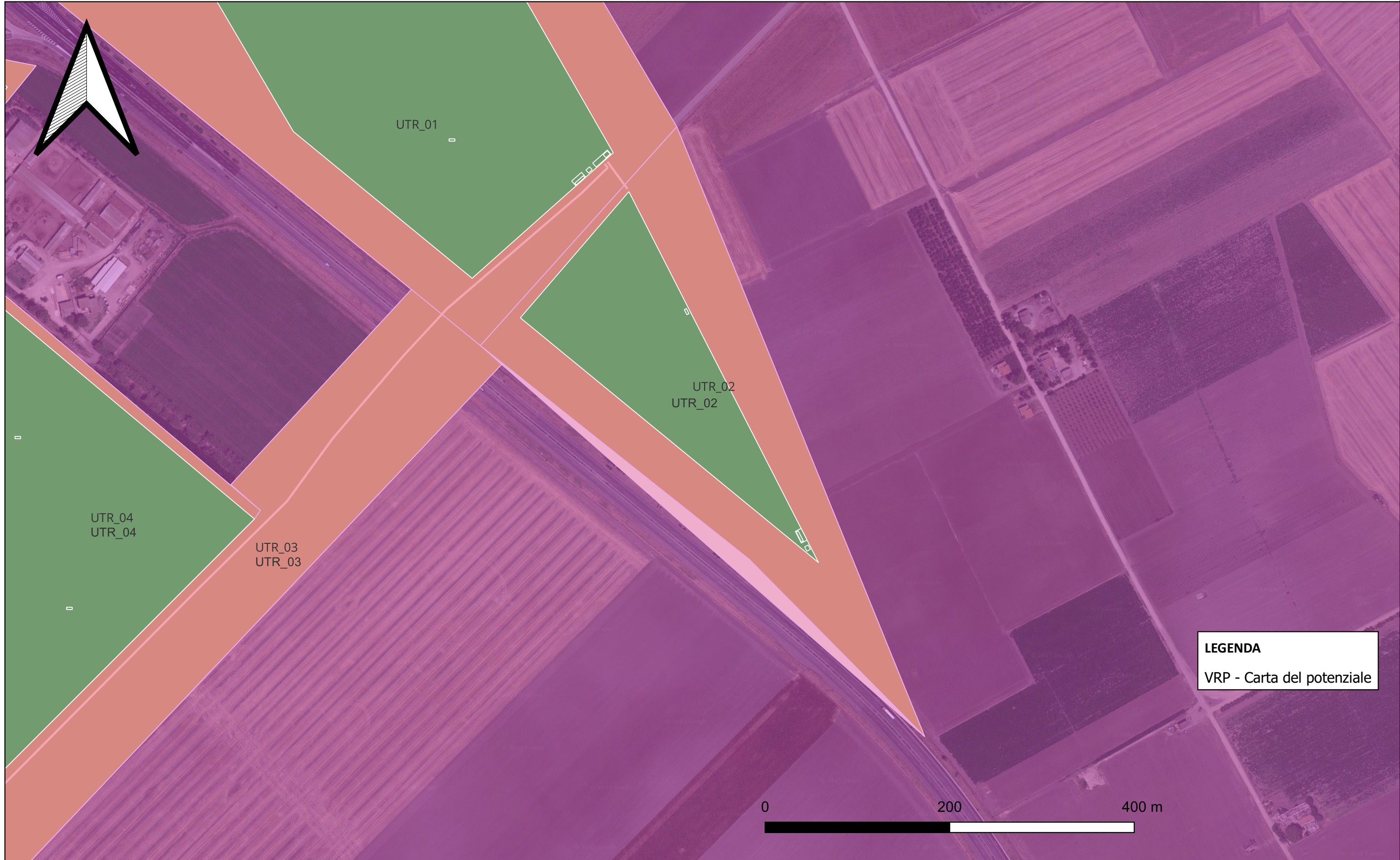
Area a basso potenziale archeologico



CARTA DEL POTENZIALE - SABAP-FG_2023_00236-FS_000016 - area UTR_02

potenziale basso - affidabilità buona

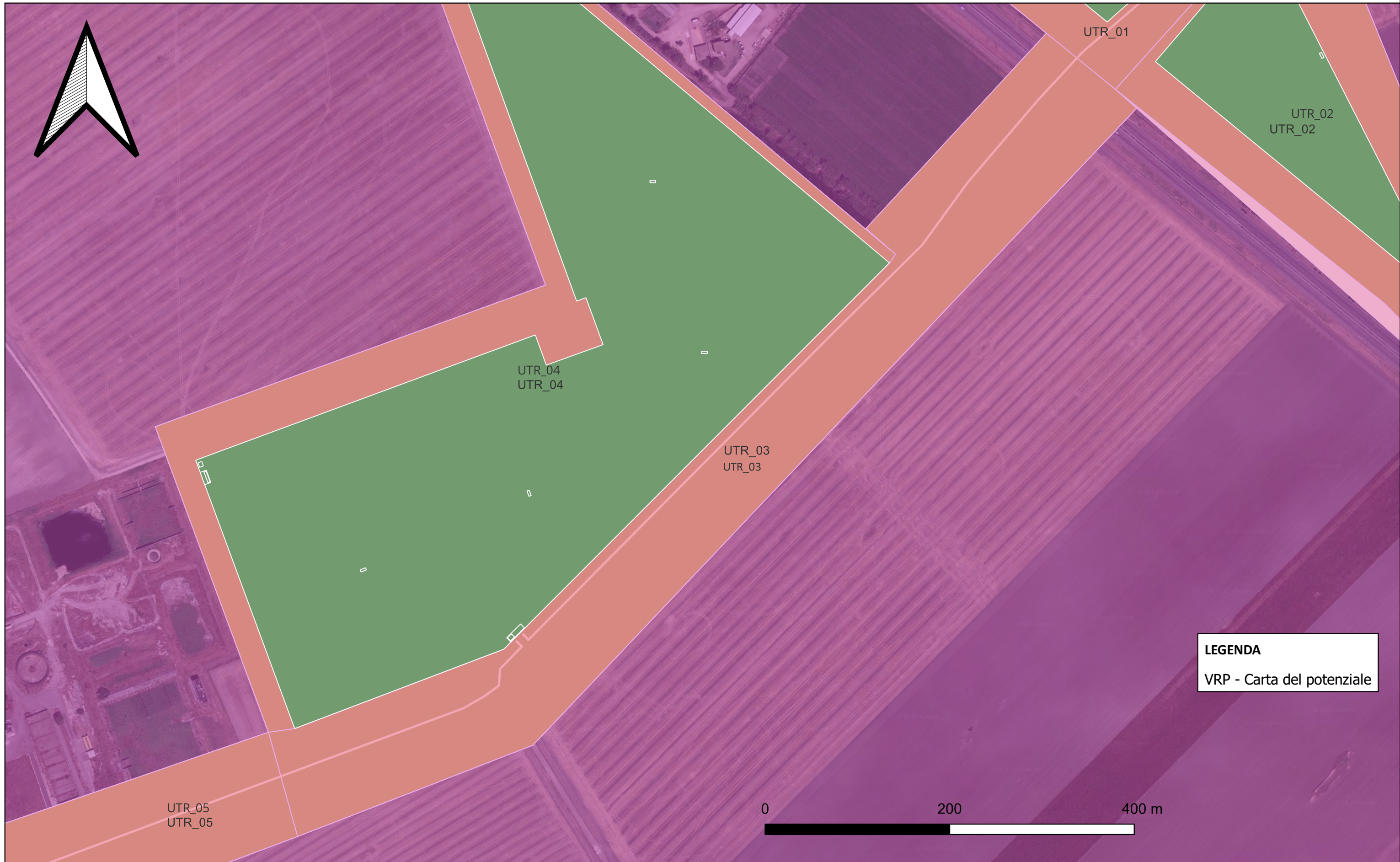
Area a basso potenziale archeologico



CARTA DEL POTENZIALE - SABAP-FG_2023_00236-FS_000016 - area UTR_03

potenziale basso - affidabilità buona

Area a basso potenziale archeologico



LEGENDA
VRP - Carta del potenziale

0 200 400 m

CARTA DEL POTENZIALE - SABAP-FG_2023_00236-FS_000016 - area UTR_04

potenziale basso - affidabilità buona

Area a basso potenziale archeologico



CARTA DEL POTENZIALE - SABAP-FG_2023_00236-FS_000016 - area UTR_05

potenziale basso - affidabilità buona

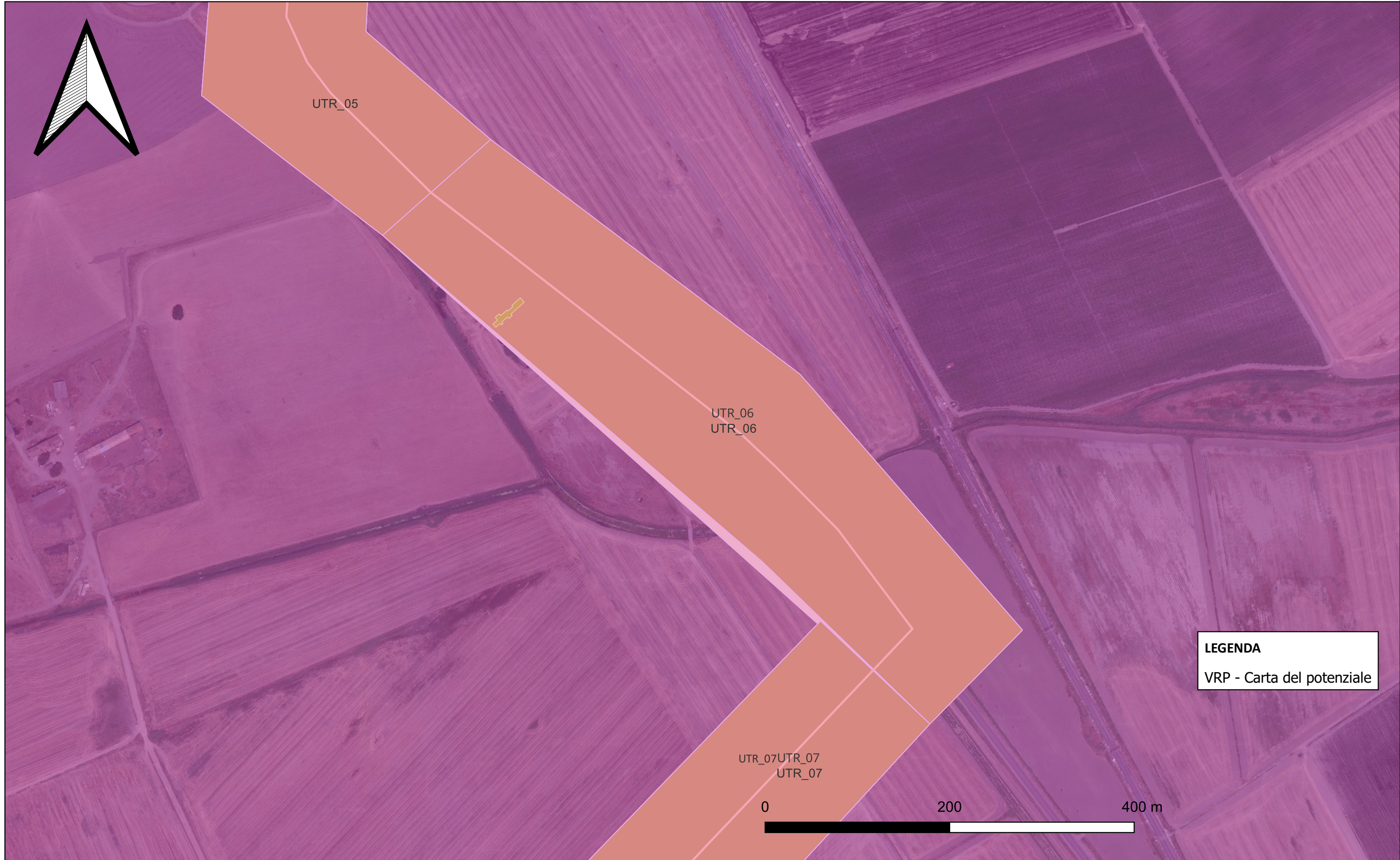
Area a basso potenziale archeologico



CARTA DEL POTENZIALE - SABAP-FG_2023_00236-FS_000016 - area UTR_06

potenziale basso - affidabilità buona

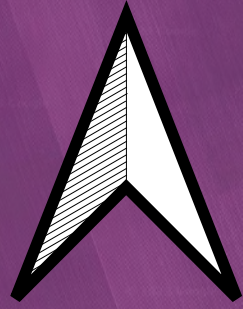
Area a basso potenziale archeologico



CARTA DEL POTENZIALE - SABAP-FG_2023_00236-FS_000016 - area UTR_07

potenziale basso - affidabilità buona

Area a basso potenziale archeologico



UTR_06
UTR_06

UTR_07
UTR_07

UTR_08

LEGENDA
VRP - Carta del potenziale

0 500 1.000 m

CARTA DEL POTENZIALE - SABAP-FG_2023_00236-FS_000016 - area UTR_08

potenziale basso - affidabilità buona

Area a basso potenziale archeologico



CARTA DEL POTENZIALE - SABAP-FG_2023_00236-FS_000016 - area UTR_09

potenziale basso - affidabilità buona

Area a basso potenziale archeologico

