




Impianto

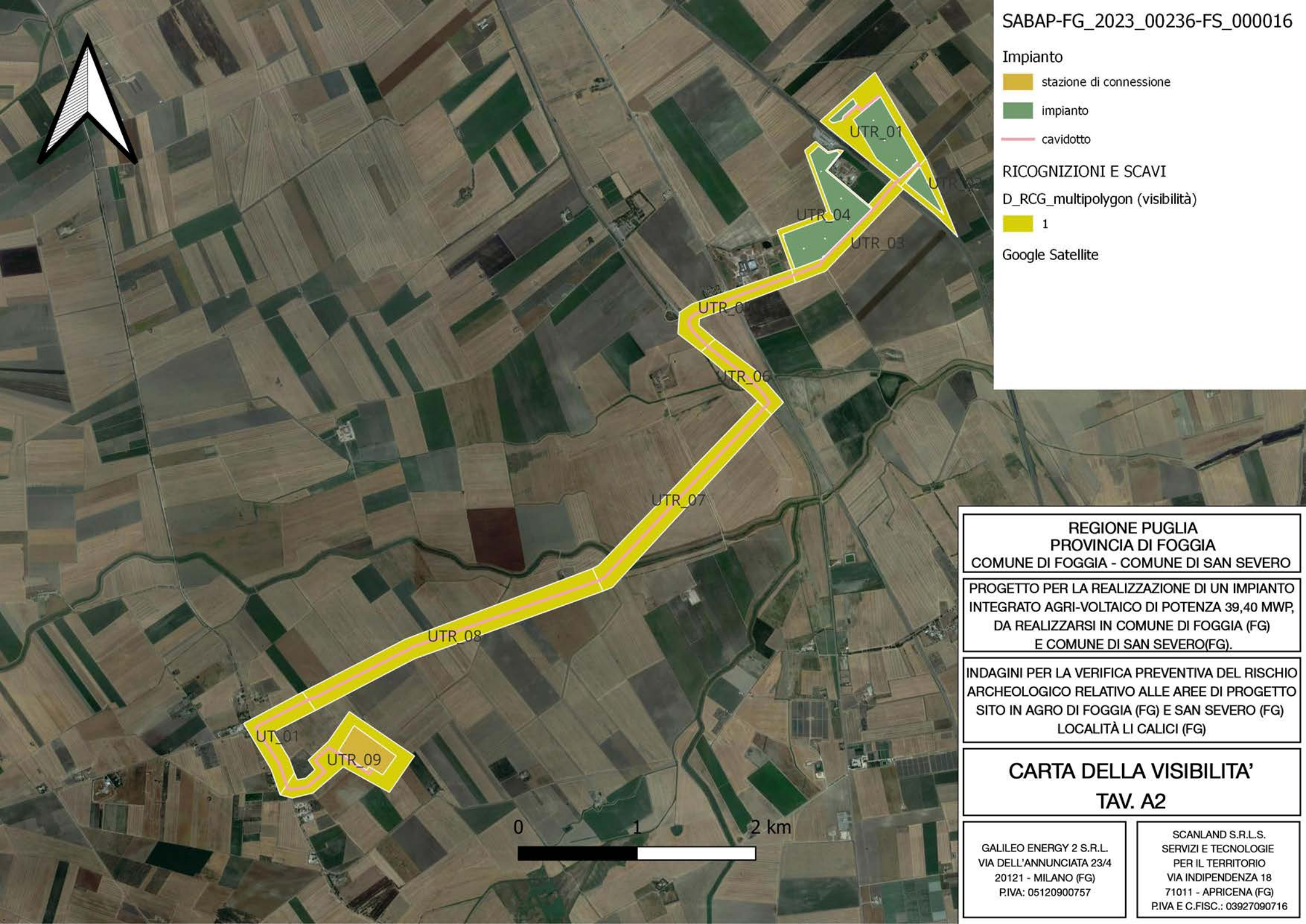
-  stazione di connessione
-  impianto
-  cavidotto

RICOGNIZIONI E SCAVI

D_RCG_multipolygon (visibilità)

-  1

Google Satellite



**REGIONE PUGLIA
PROVINCIA DI FOGGIA
COMUNE DI FOGGIA - COMUNE DI SAN SEVERO**

PROGETTO PER LA REALIZZAZIONE DI UN IMPIANTO INTEGRATO AGRI-VOLTAICO DI POTENZA 39,40 MWP, DA REALIZZARSI IN COMUNE DI FOGGIA (FG) E COMUNE DI SAN SEVERO(FG).

INDAGINI PER LA VERIFICA PREVENTIVA DEL RISCHIO ARCHEOLOGICO RELATIVO ALLE AREE DI PROGETTO SITO IN AGRO DI FOGGIA (FG) E SAN SEVERO (FG) LOCALITÀ LI CALICI (FG)

**CARTA DELLA VISIBILITA'
TAV. A2**

GALILEO ENERGY 2 S.R.L.
VIA DELL'ANNUNCIATA 23/4
20121 - MILANO (FG)
PIVA: 05120900757

SCANLAND S.R.L.S.
SERVIZI E TECNOLOGIE
PER IL TERRITORIO
VIA INDIPENDENZA 18
71011 - APRICENA (FG)
PIVA E C.FISC.: 03927090716

0 1 2 km

