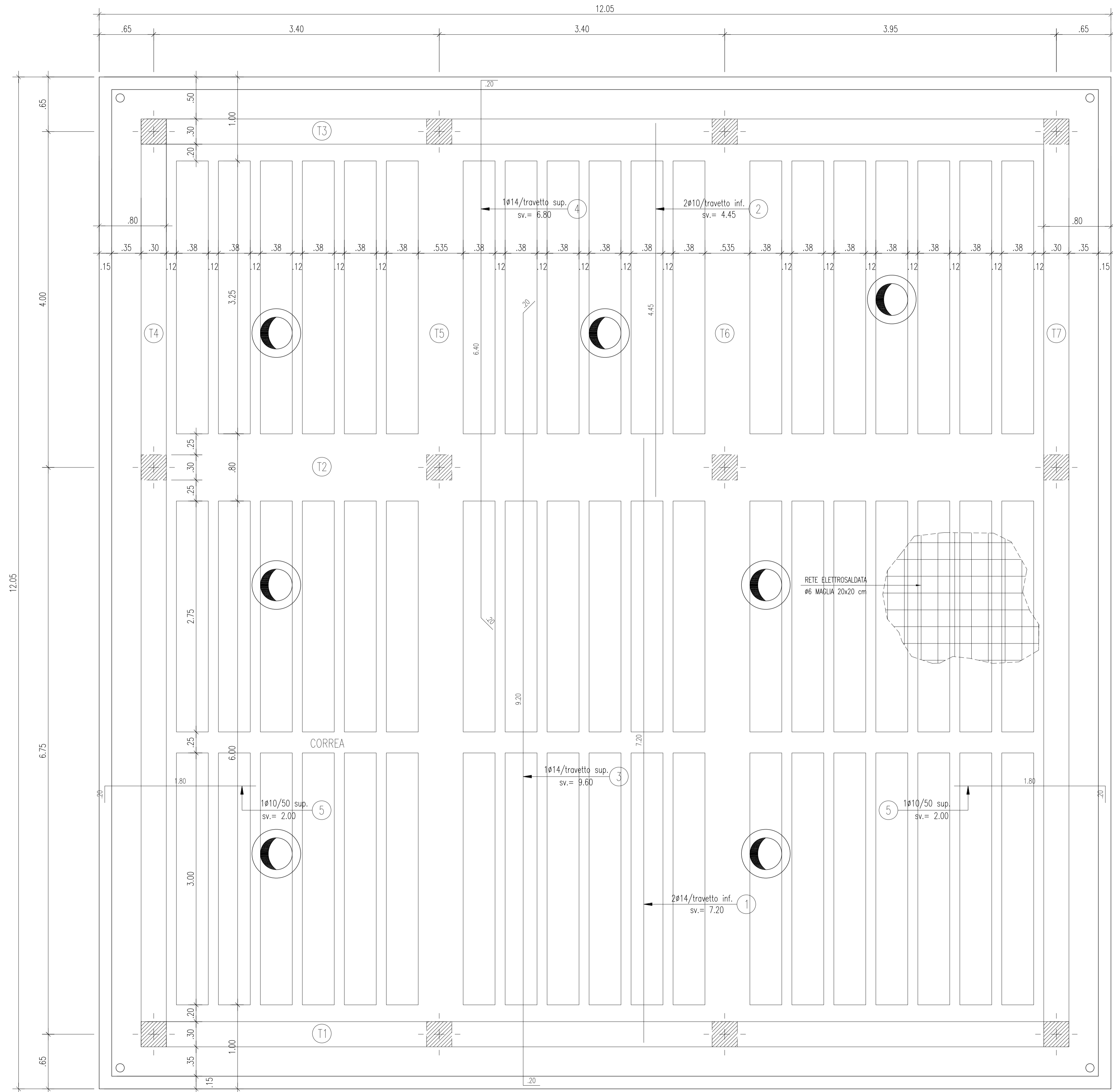
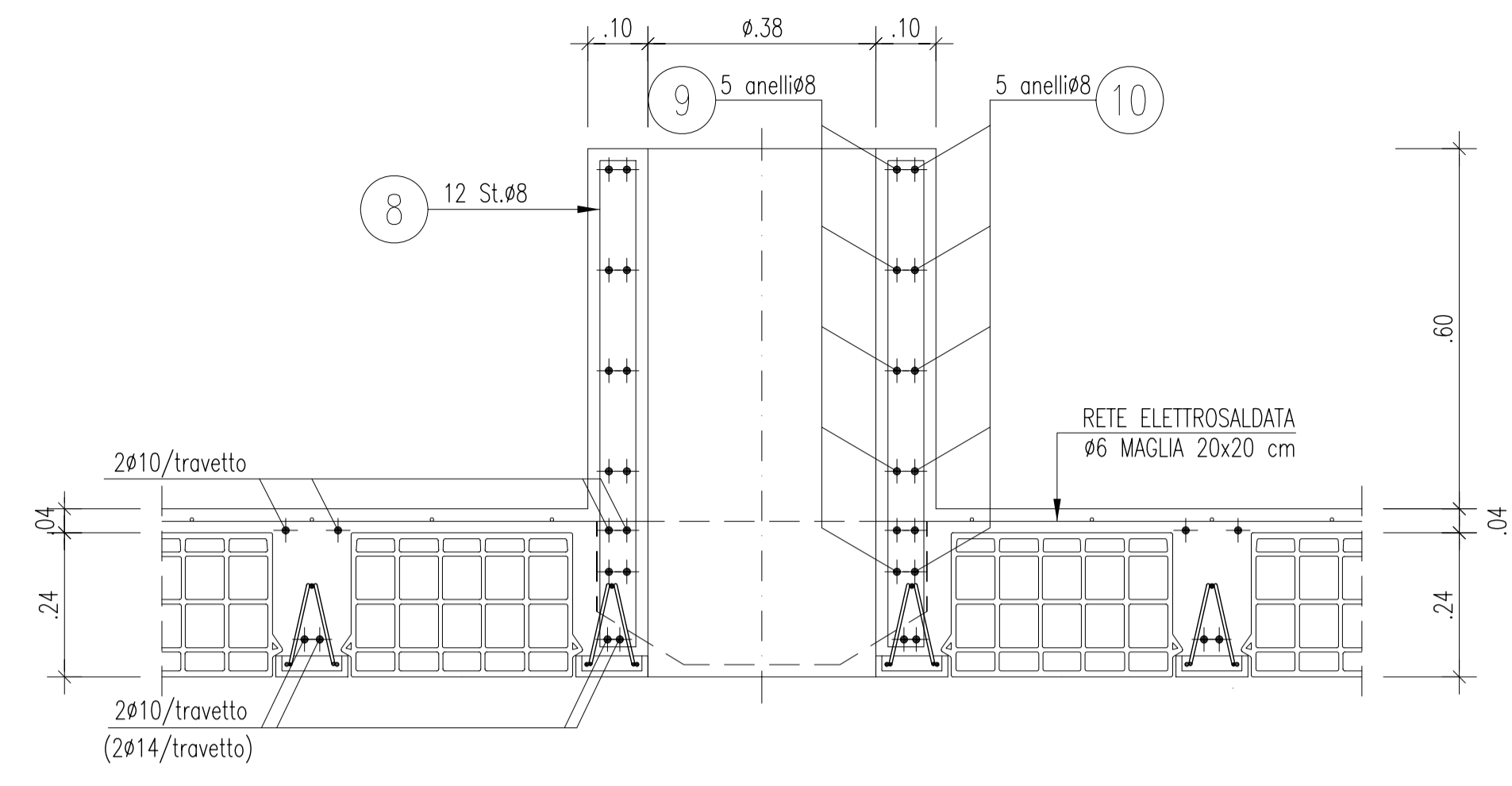


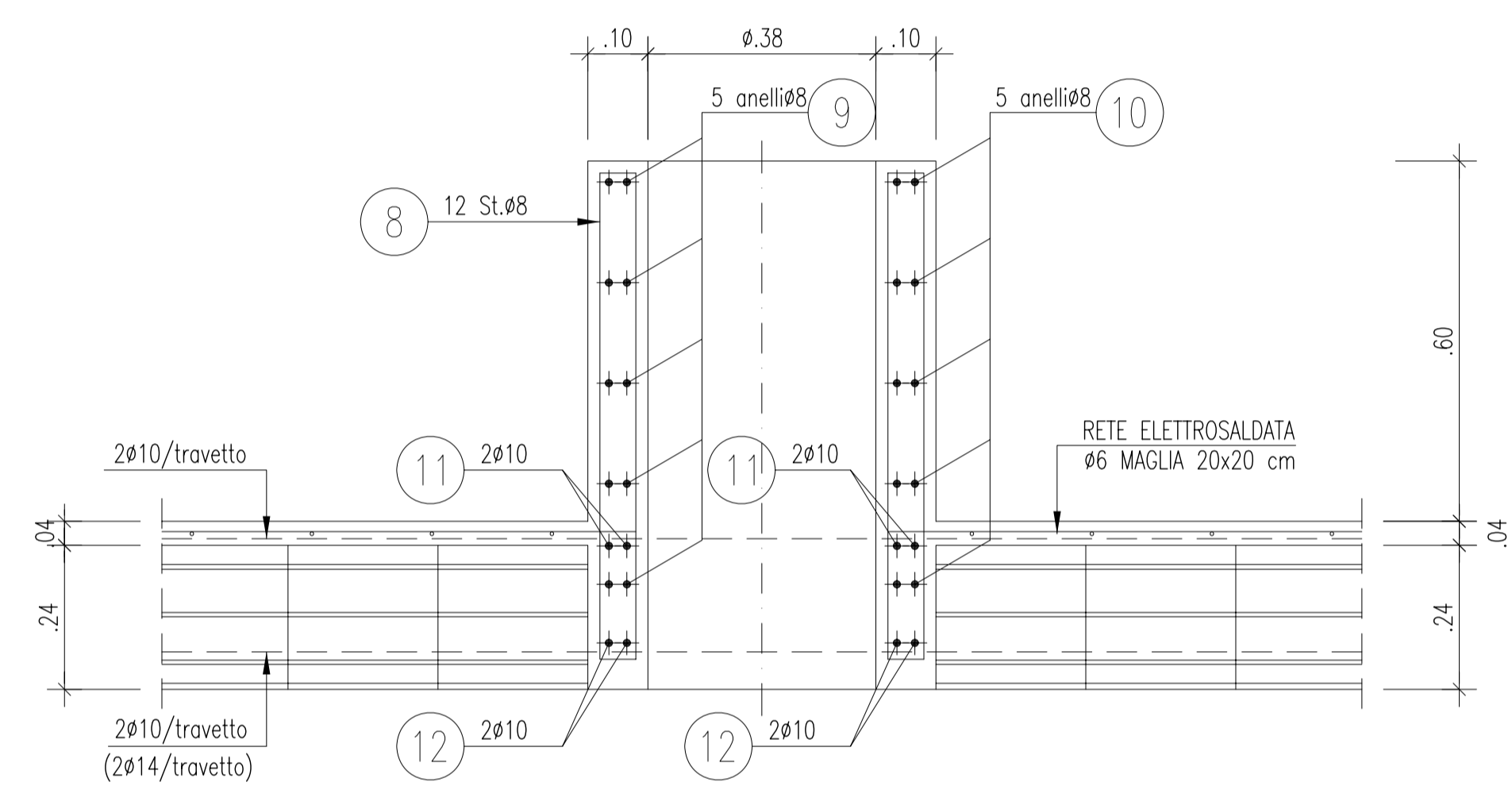
PIANTA SOLAIO DI COPERTURA



SEZIONE TRASVERSALE A-A



SEZIONE TRASVERSALE B-B



SEZIONE ORIZZONTALE

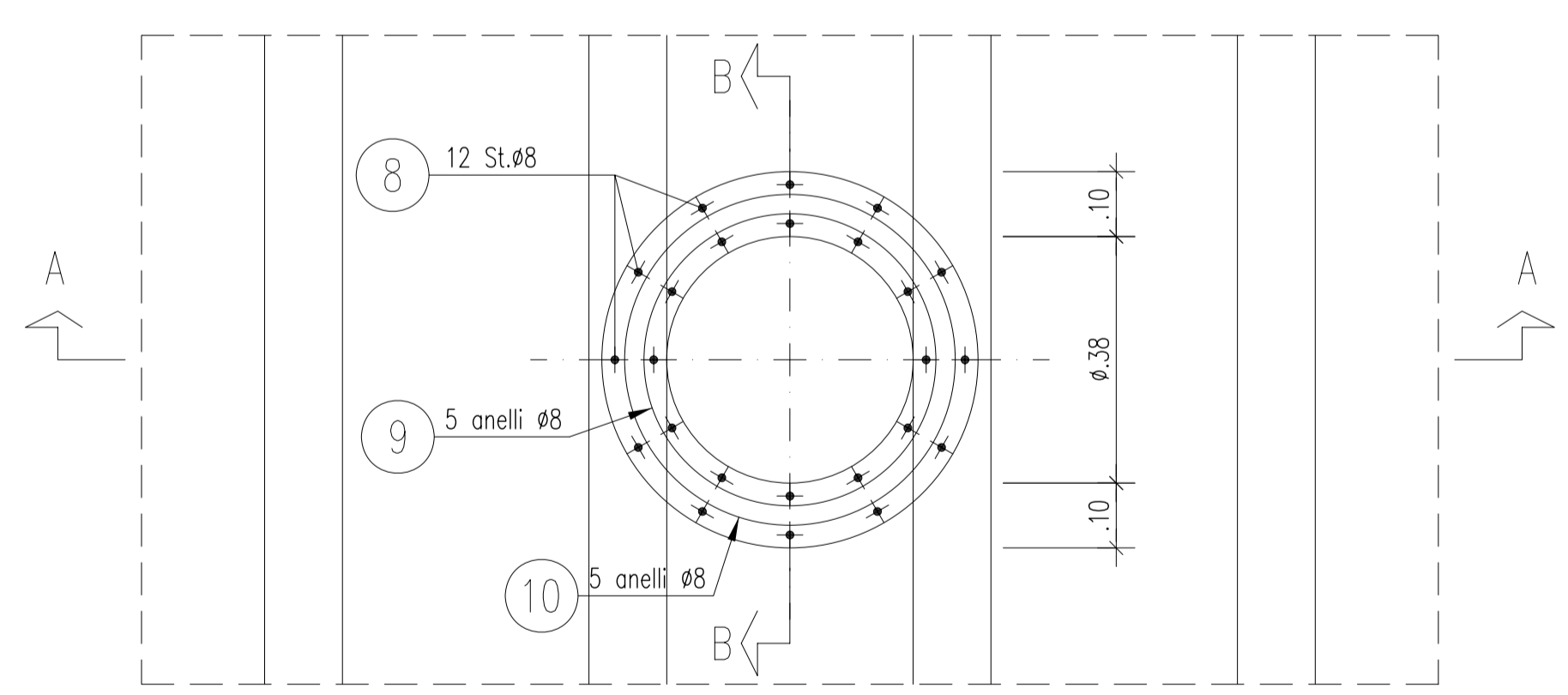
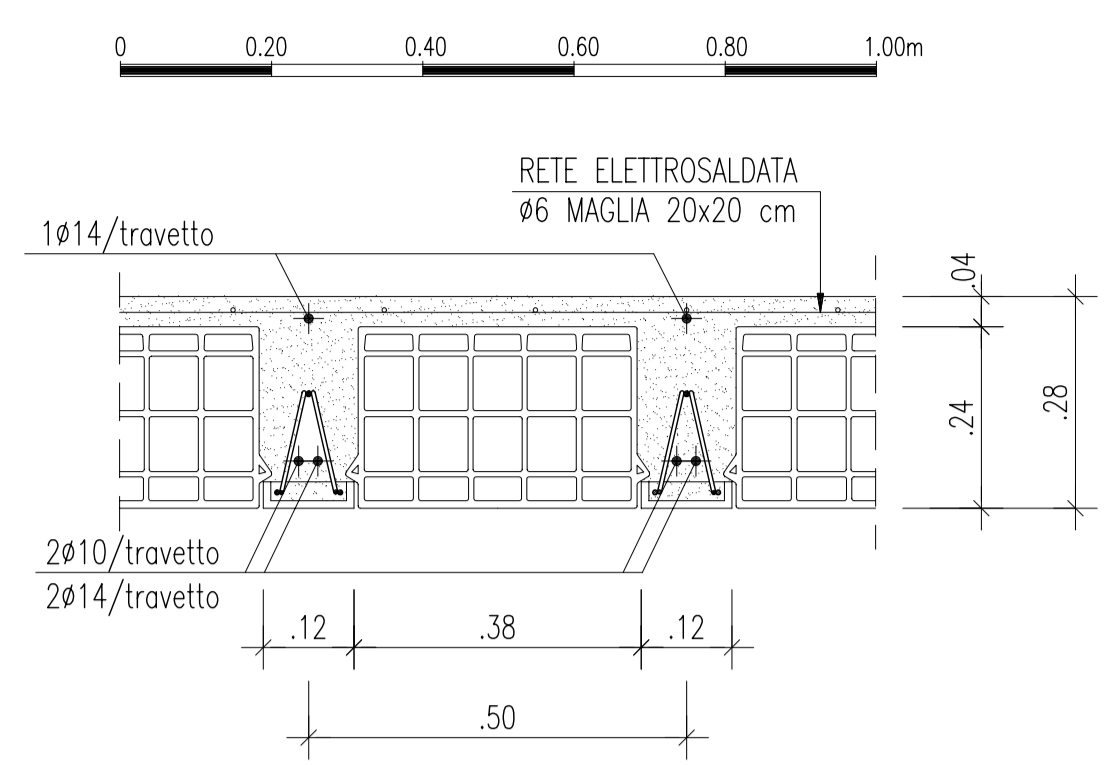


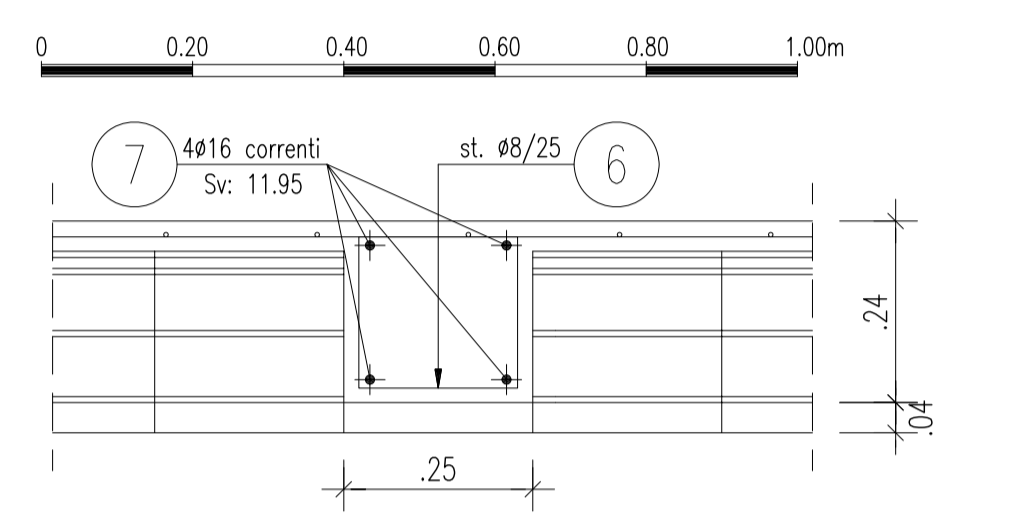
TABELLA MATERIALI

CALCESTRUZZO	
Conglomerato cementizio	: Rck ≥ 35 N/mm <sup>2</sup>
ACCIAIO	
Acciaio in barre ad aderenza migliorata	: FeB 44 K
	f <sub>y</sub> /f <sub>yk</sub> ≤ 1.35
	(f <sub>t</sub> /f <sub>y</sub> ) <sub>medio</sub> ≥ 1.13
Sovrapposizioni	: ≥ 60Ø

PARTICOLARE ARMATURA SOLAI



PARTICOLARE ARMATURA CORREA



SEZIONE TRASVERSALE B-B



CORRIDOIO PLURIMODALE TIRRENICO-NORD EUROPA  
 ITINERARIO AGRIGENTO -CALTANISSETTA-A19  
 S.S. N° 640 "DI PORTO EMPEDOCLE"  
 AMMODERNAMENTO E ADEGUAMENTO ALLA CAT. B DEL D.M. 5.11.2001  
 Dal km 44+400 allo svincolo con l'A19

PROGETTO DEFINITIVO

GRUPPO DI PROGETTAZIONE	ATI: TECHNITAL s.p.a. (mandataria) S.I.S. Studio di Ingegneria Stradale s.r.l. DELTA Ingegneria s.r.l. INFRATEC s.r.l. Consulting Engineering PROGIN s.p.a.	I RESPONSABILI DI PROGETTO Dott. Ing. M. Raccosta Ordine Ing. Verona n° A1665 Prof. Ing. A. Bevilacqua Ordine Ing. Palermo n° 4058 Dott. Ing. M. Carino Ordine Ing. Agrigento n° A628 Dott. Ing. N. Traccoli Ordine Ing. Potenza n° 836 Dott. Ing. S. Esposito Ordine Ing. Roma n° 20837 IL GEOLOGO	
VISTO:IL RESPONSABILE DEL PROCEDIMENTO	Dott. Ing. Massimiliano Fidenzi	VISTO:IL RESPONSABILE DEL SERVIZIO PROGETTAZIONE	Dott. Ing. Antonio Valente
INTEGRAZIONE PRESTAZIONI SPECIALISTICHE		Dott. Ing. M. Raccosta	
DATA		DATA	
PROTOCOLLO		PROTOCOLLO	

IMPIANTI ELETTRICI DI ILLUMINAZIONE, VENTILAZIONE E TELECONTROLLO  
 OPERE CIVILI DI CABINA ELETTRICA  
 CABINA ELETTRICA TIPO 1 - PIANTE SOLAIO DI COPERTURA  
 E TORRINI DI ASPIRAZIONE

CODICE PROGETTO	L0407B_D_0501_T01_M08_IMP_P103.DWG	REVISIONE	FOGLIO	SCALA:
ELAB.	T01 M08 STR P103	A	01 di 01	GRAFICA
D				
C				
B				
A	EMISSIONE			
REV.	DESCRIZIONE	DATA	VERIFICATO RESP. TECNICO	APPROVATO RESP. D'ITERARIO
			L. Carrarini	F. Arculli
			C. Marro	