

Comune di: BERCHIDDA

Provincia di: SASSARI

Regione: SARDEGNA



Provincia di Sassari



Regione Autonoma
della Sardegna



PROponente



OPERA

PROGETTO IMPIANTO EOLICO DI BERCHIDDA

OGGETTO

TITOLO ELABORATO:

CARTA GEOLOMORFOGICA

DATA: GIUGNO 2023

N°/CODICE ELABORATO

SCALA:

SA_R4c

Folder:

Tipologia: R

Lingua: ITALIANO

N° REVISIONE

DATA

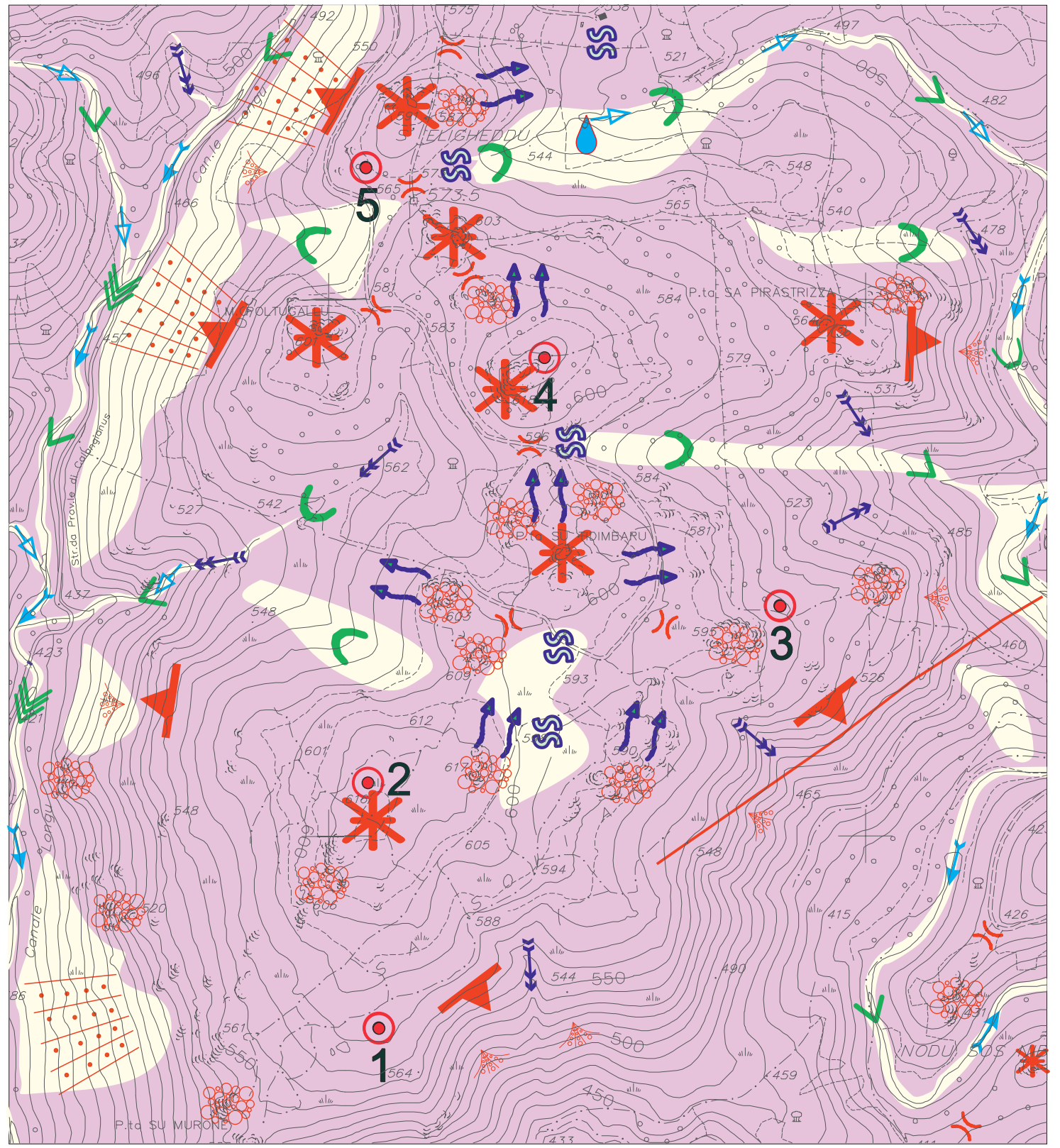
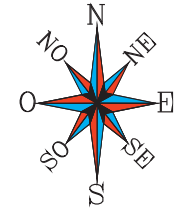
OGGETTO DELLA REVISIONE

ELABORAZIONE. D. PISU

LEGENDA

-  ROCCE DETRITICHE O SEDIMENTARIE CLASTICHE
-  ROCCE INTRUSIVE GRANITOIDI
-  SITO DI INTERVENTO
-  FAGLIA O FRATTURA
-  ORLO DI SCARPATA
-  ROCCIAIO
-  CONO DI DETRITO
-  CANALONE
-  VALLE A V
-  VALLE A CONCA
-  VALLE A FONDO PIATTO
-  RUSCELLAMENTO CONCENTRATO
-  DILAVAMENTO DIFFUSO
-  IDROMORFIA SUPERFICIALE
-  FALDA DI DETRITO
-  RILIEVO ISOLATO
-  SELLA O VALICO
-  SORGENTE O RISORGIVA
-  CORSO D'ACQUA SECONDARIO
-  CORSO D'ACQUA PRINCIPALE

CARTA GEOMORFOLOGICA



SCALA
1 : 10.000