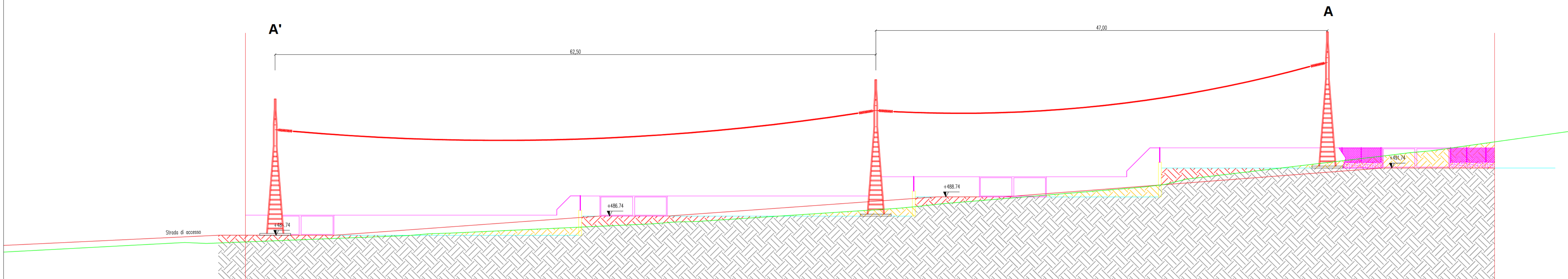


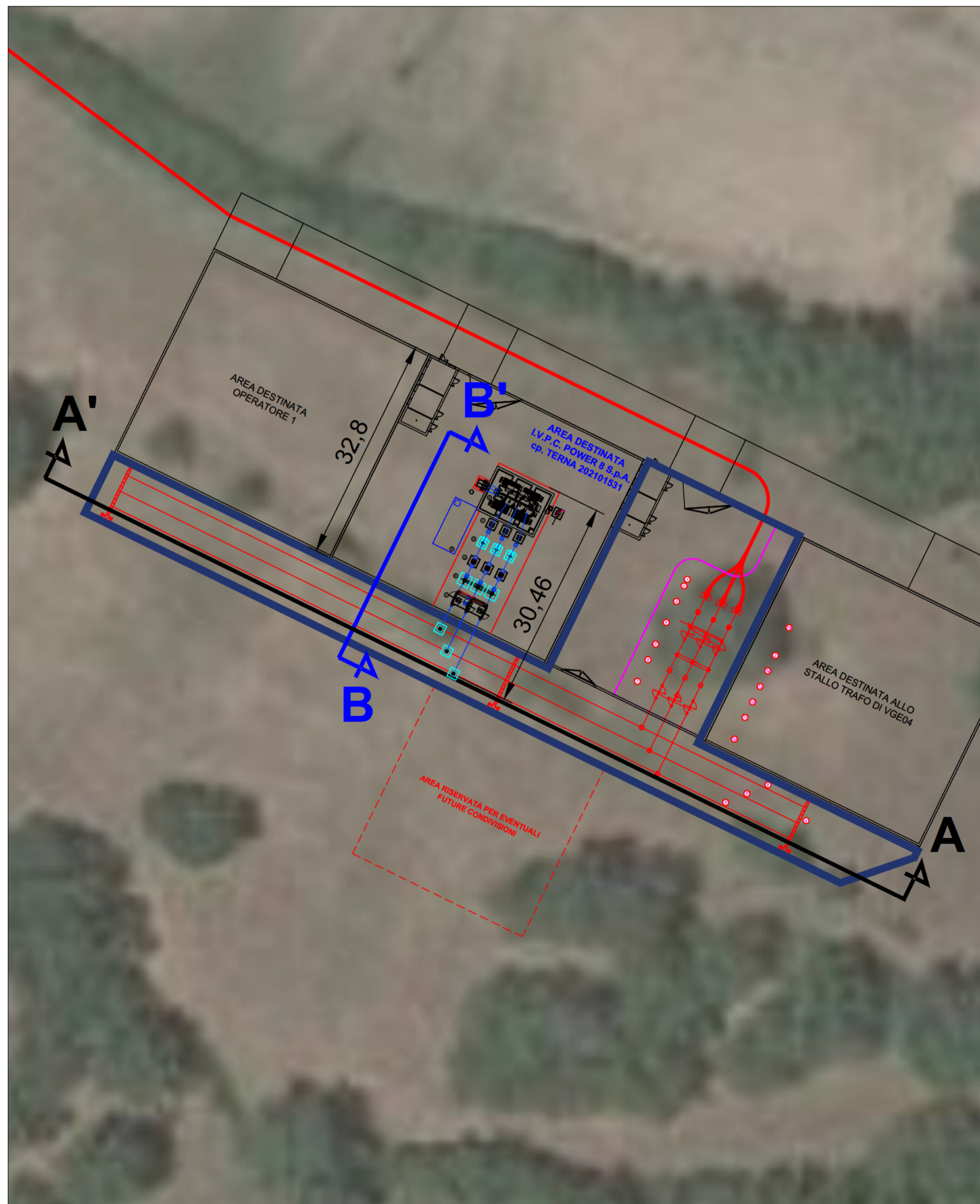
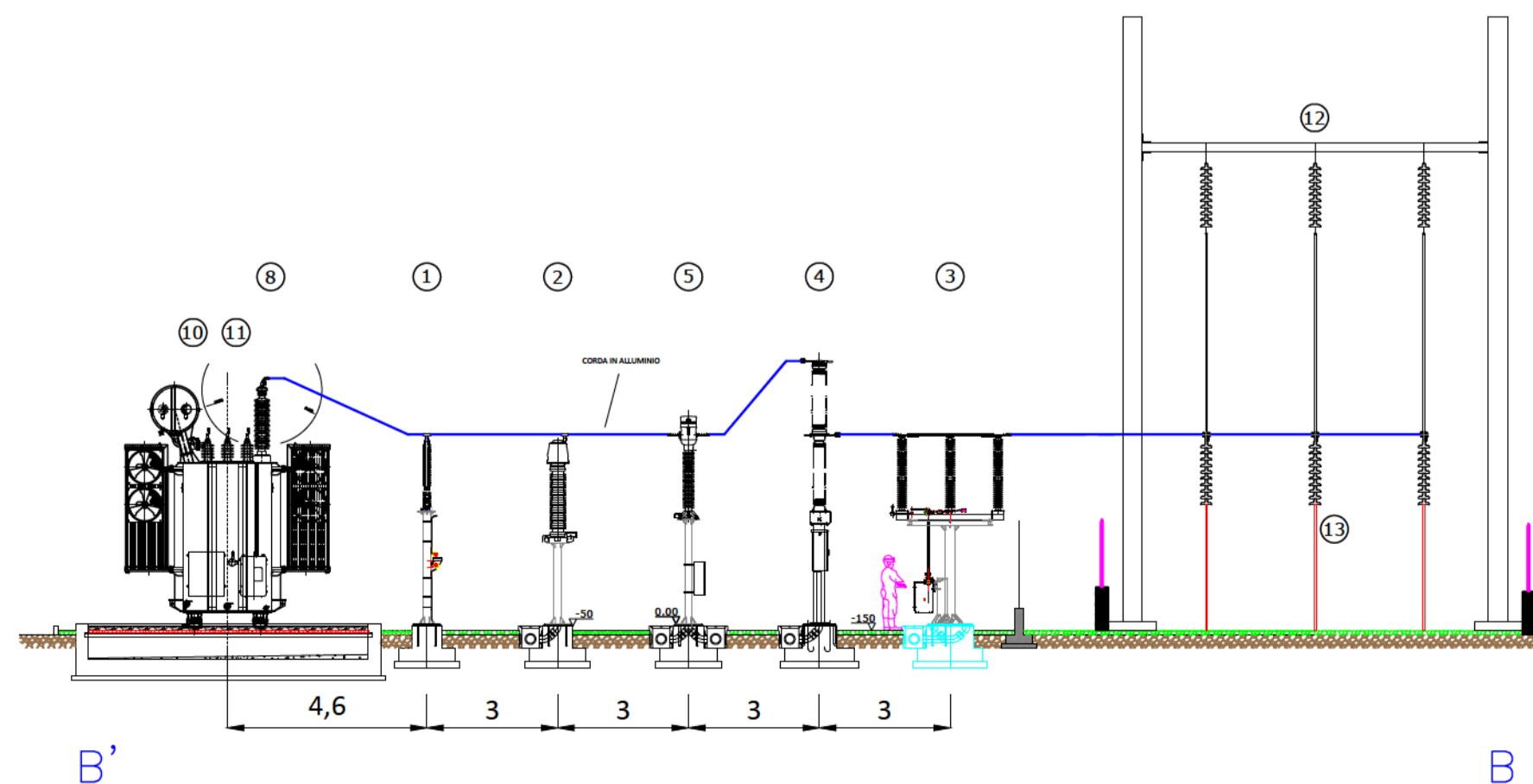
AREA COMUNE AI PRODUTTORI
SEZIONE LONGITUDINALE A-A'
scala 1:200



LEGENDA

POS.	DESCRIZIONE APPARECCHIATURA	FONDAZIONE	POS.	DESCRIZIONE APPARECCHIATURA	FONDAZIONE
0	TERMINALE CAVO	A0 - A1	7	ISOLATORE C4 SUPPORTO SBARRE UNIPOLARE	A12
1	SCARICATORE DI SOVRATENSIONE AT	A1	8	TRASFORMATORE 150 ±12X1.25%/30 kV 70/80MVA - YNd11	A7
2	TRASFORMATORE DI TENSIONE INDUTTIVO 170kV TV-I	A2	9	VASCA OLIO TRASFORMATORE	A11
3	SEZIONATORE 170kV CON LAME DI TERRA	A3	10	SEZIONATORE NEUTRO TRASFORMATORE ES170-31,5	A8
4	INTERRUTTORE 170kV	A5	11	SUPPORTO CAVI MT	A13
5	TRASFORMATORE DI CORRENTE 170kV TA	A4	12	PORTALE DI SBARRA	
			13	STRALLI A TERRA	

STALLO PRODUTTORE IVPC POWER 8 S.p.A.
SEZIONE B-B'
SCALA 1:150



Comune di : BERCHIDDA
Provincia di: SASSARI
Regione: SARDEGNA



PROponente

IVPC power 8
IVPC Power 8 S.p.A.
Società Unipersonale
Sede legale : 80121 Napoli (NA) - Vico Santa Maria a Cappella Vecchia 11
Sede Operativa : 85100 Avellino - Via Circumvallazione 108
Indirizzo email: ivpcpower8@ivpc.com
P.I. 0252335049
Amministrazione Unica: Avv. Onofre Vigorito
Società del Gruppo IVPC



Opera

PROGETTO IMPIANTO EOLICO DI BERCHIDDA

Oggetto

TITOLO ELABORATO:
SEZIONE STALLO INGRESSO AREA COMUNE SSE E
PLANIMETRIA ELETTROMECCANICA E SEZIONE STALLO SSE
Impianto di progetto

DATA: NOVEMBRE 2022 N°/CODICE ELABORATO
SCALA: VARIE TAV. 04
Folder: Tipologia: D(disegno) Lingua: ITALIANO

STUDIO INGEGNERIA ELETTRICA
MEZZINA dott. Ing. Antonio
Via Tiberio Stile n.128 | 71016 San Severo (FG)
Tel. 0882.228072 | Fax 0882.243651
e-mail: info@studionezzina.net | web: www.studionezzina.net



N° REVISIONE	DATA	OGGETTO DELLA REVISIONE	ELABORAZIONE