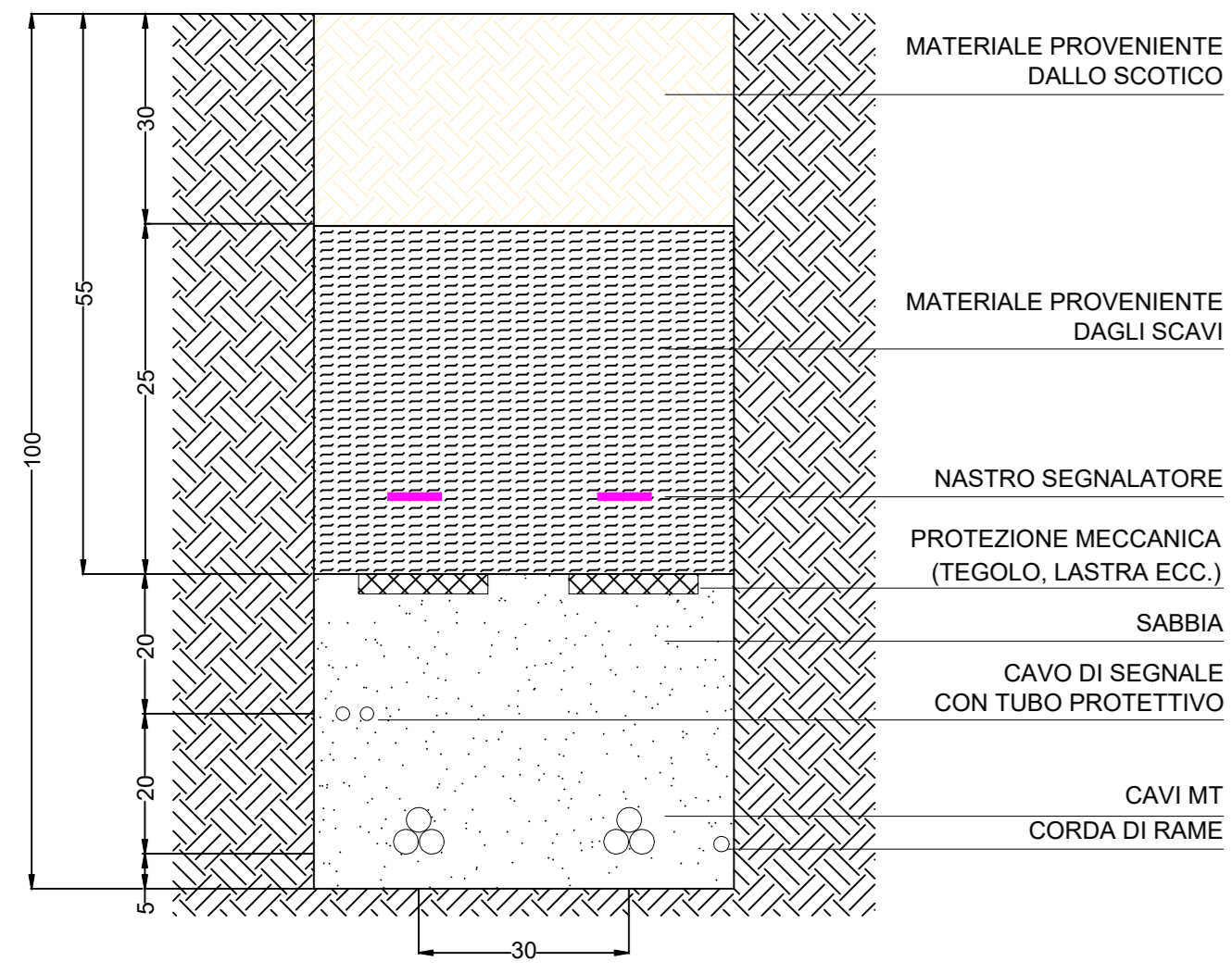
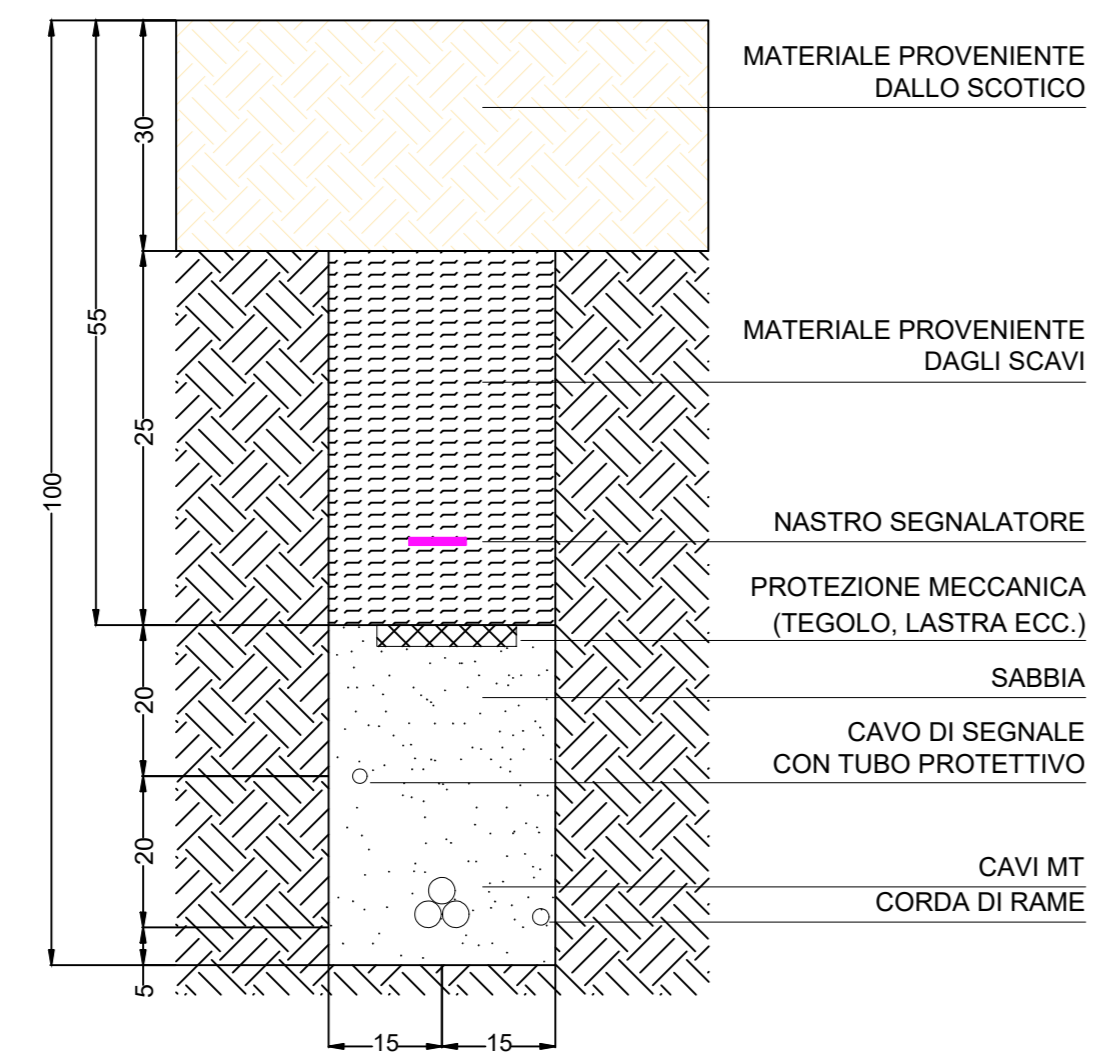


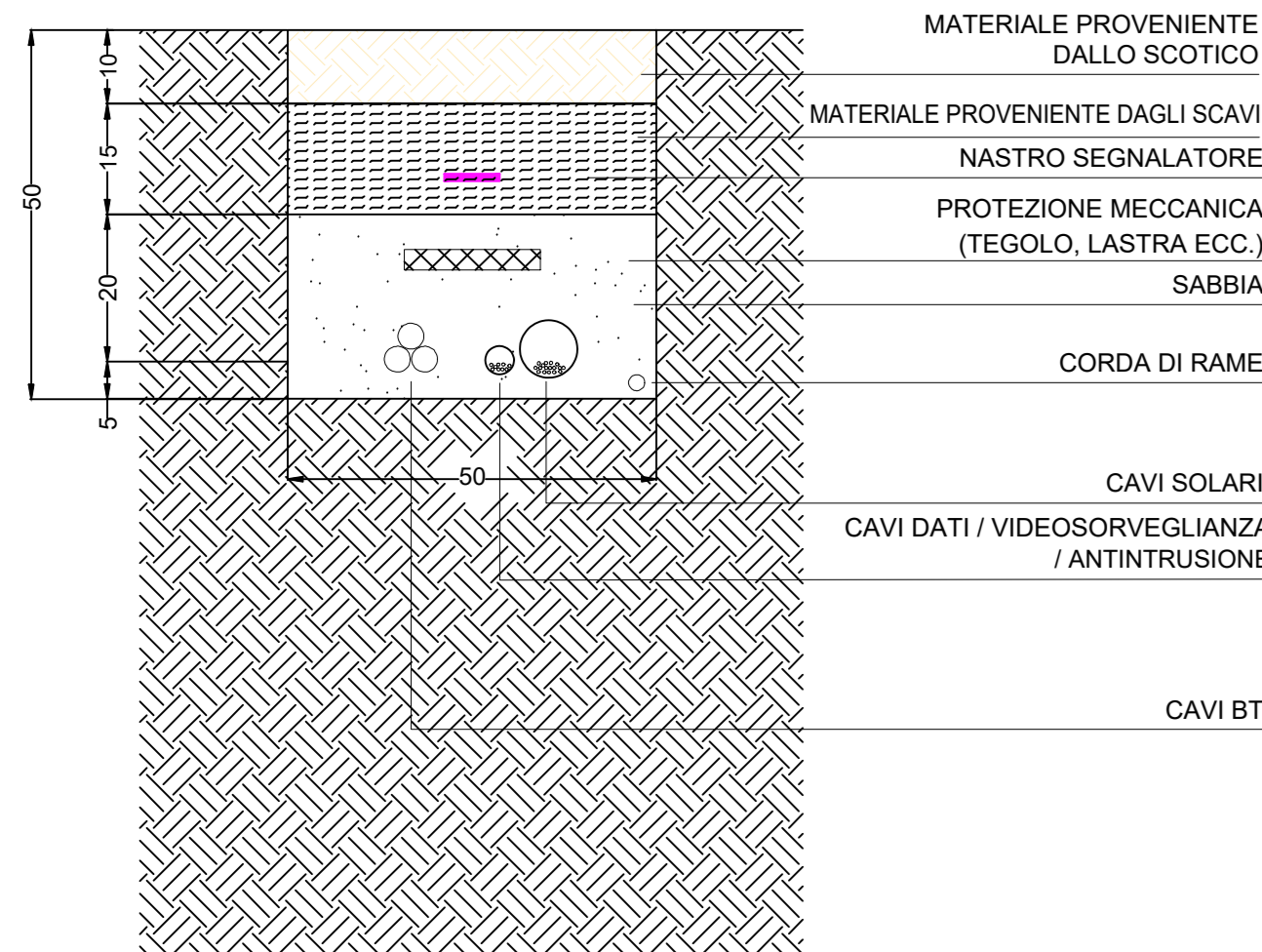
Posa su terreno cavi MT
Sezione tipo 1



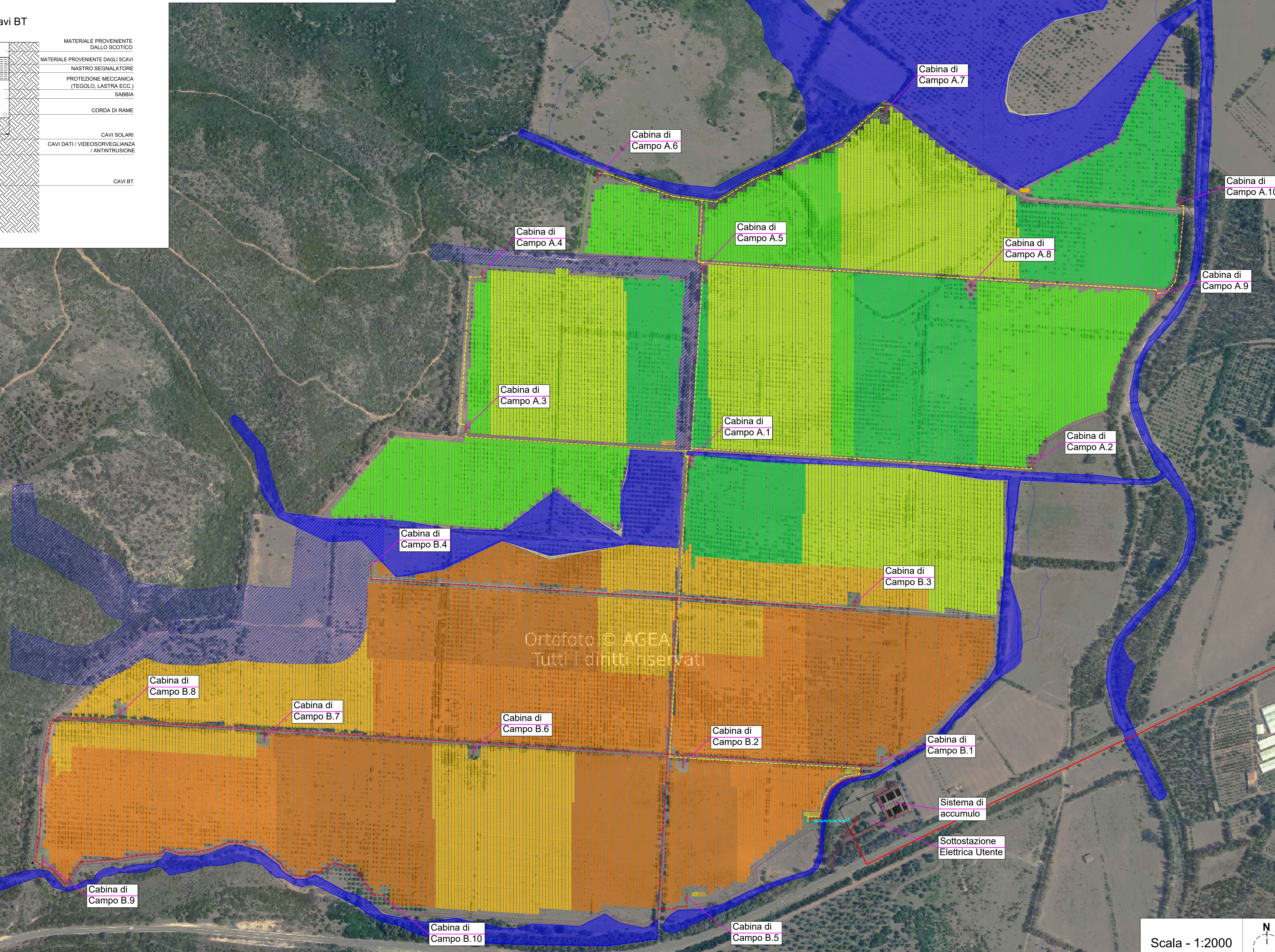
Posa su terreno cavi MT
Sezione tipo 2



Posa su terreno cavi BT



Ortofoto © AGEA
Tutti i diritti riservati



CONFIGURAZIONE ELETTRICA IMPIANTO PER DORSALE

DORSALE A	
NUMERO CABINE DI CAMPO	10
NUMERO DI INVERTER	190
TIPO INVERTER	SUNGROW (SG 250 HX)
NUMERO DI MODULI FOTOVOLTAICI	76608
POTENZA MODULO (Wp)	620
TIPO MODULI FOTOVOLTAICI	JA SOLAR JAM72D42 LB
NUMERO DI STRINGHE	4256
NUMERO DI MODULI PER STRINGA	18
NUMERO STRUTTURE (TRACKERS)	N. 212 DA 7 MODULI N. 148 DA 14 MODULI N. 72 DA 21 MODULI N. 255 DA 28 MODULI
POTENZA AC INVERTER CABINE DI CAMPO (kW)	4.750
POTENZA DC TOTALE (kWp)	47.496,96
POTENZA AC TOTALE (kW)	47.496,96
RAPPORTO DC/AC MEDIO TOTALE	0,999

CONFIGURAZIONE ELETTRICA IMPIANTO PER DORSALE

DORSALE B	
NUMERO CABINE DI CAMPO	10
NUMERO DI INVERTER	190
TIPO INVERTER	SUNGROW (SG 250 HX)
NUMERO DI MODULI FOTOVOLTAICI	76608
POTENZA MODULO (Wp)	620
TIPO MODULI FOTOVOLTAICI	JA SOLAR JAM72D42 LB
NUMERO DI STRINGHE	4256
NUMERO DI MODULI PER STRINGA	18
NUMERO STRUTTURE (TRACKERS)	N. 141 DA 7 MODULI N. 206 DA 14 MODULI N. 89 DA 21 MODULI N. 2531 DA 28 MODULI
POTENZA AC INVERTER CABINE DI CAMPO (kW)	4.750
POTENZA DC TOTALE (kWp)	47.496,96
POTENZA AC TOTALE (kW)	47.496,96
RAPPORTO DC/AC MEDIO TOTALE	0,999

CONFIGURAZIONE ELETTRICA TOTALE IMPIANTO

NUMERO CABINE DI CAMPO	20
NUMERO DI INVERTER	380
TIPO INVERTER	SUNGROW (SG 250 HX)
NUMERO DI MODULI FOTOVOLTAICI	153.216
POTENZA MODULO (Wp)	620
TIPO MODULI FOTOVOLTAICI	JA SOLAR JAM72D42 LB
NUMERO DI STRINGHE	8512
NUMERO DI MODULI PER STRINGA	18
NUMERO STRUTTURE (TRACKERS)	N. 353 DA 7 MODULI N. 354 DA 14 MODULI N. 161 DA 21 MODULI N. 5086 DA 28 MODULI
POTENZA AC INVERTER TOTALE (kW)	95.000,00
POTENZA DC TOTALE (kWp)	94.993,92
POTENZA AC TOTALE (kW)	94.993,92
RAPPORTO DC/AC MEDIO TOTALE	0,999

Legenda

- Linea di connessione a 150kV interrata da Sottostazione Utente a Nuova SE
- Linee MT interrata da Cabina di raccolta a Sottostazione Utente
- Linea MT interrata Dorsale A
- Linea MT interrata Dorsale B
- Linea MT interrata da Sistema di Accumulo a Sottostazione Utente
- Cabina di campo/trasformazione
- Cabina di raccolta
- Sottostazione Utente
- Perimetro proprietà
- Viabilità interna proprietà FV
- Sottocampi Cabine Dorsale A
- Sottocampi Cabine Dorsale B
- Tracker con 7 moduli
- Tracker con 14 moduli
- Tracker con 21 moduli
- Tracker con 28 moduli
- Pericolo Idraulico PAI (H)
- Fascia di salvaguardia art. 30ter NTA del PAI
- Locale tecnico
- Megazzino
- Accesso all'impianto FV

RISORSESARDE s.r.l.
EX SS131 KM 10,500 SN
09028 SESTU (CA)
P.IVA 04015180922

T.EL.01 SVILUPPO PLANIMETRICO SU ORTOFOTO
PROGETTO PER LE REALIZZAZIONE DI UN IMPIANTO FOTOVOLTAICO DI POTENZA DI PICCO 94.99 MW CON ACCUMULO DI 10MW SITO NEL COMUNE DI UTA IN LOCALITA' "SU INZIRU", E CONNESSIONE AT ALLA RETE ELETTRICA
SITA NEL COMUNE DI UTA E DI ASSEMINI

Data: Dicembre 2023

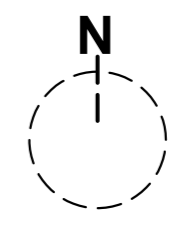
PROGETTAZIONE
SVAM
Sviluppo Ambiente

PROGETTISTA INCARICATO
Ing. Luca Demontis
Via Ruggero Bacone 4
09134 Cagliari
lucademontis@sviluppo-ambiente.com

GRUPPO DI LAVORO
Ing. Filippo Mucci
Arch. Michela Usala
Ing. Marco Muroni
Ing. Jacopo Mulas
Ing. Michela Morici
Ing. Giulio Angiolini
Ing. Roberto Muro
Ing. Michele Suello
Arch. A. Luisa Semmè
Geol. Andrea Sennè

ORDINE DEGLI INGEGNERI DELLA PROVINCIA DI CAGLIARI
Società a partecipazione paritetica
Incarichi: C.A. 1978/2018
Incarichi: C.A. 1978/2018

Scala - 1:2000



© AGEA
Tutti i diritti riservati