 Area di sviluppo del generatore fotovoltaico

B4 Paesaggi su metamorfiti (scisti, scisti arenacei, argiloscisti, ecc.) del Paleozoico.

Versanti generici; pendenze da elevate a moderate, quote al di sotto dei 900 m.

Profili A-Bw-C e A-R, subordinatamente A-C e A-Bt-C, da poco a mediamente profondi, da franco sabbiosi a franco argillosi, da permeabili a mediamente permeabili, subacidi, parzialmente desaturati.

TYPIC, DYSTRIC, LITHIC XEROCHREPTS subordinatamente XERORTHENTS, PALEXERALFS E HAPLOXERALFS.

H1 Argille, arenarie e conglomerati della Formazione del Cixerri.

Aree con forme ondulate.

Profili A-C e A-Bw-C, da poco profondi a mediamente profondi, da franco sabbiosi a franco sabbioso argillosi, da permeabili a mediamente permeabili, da neutri a subalcalini, da saturi a parzialmente desaturati.

TYPIC, LITHIC XERORTHENTS, TYPIC, LITHIC XEROCHREPTS.

I1 Depositi alluvionali del Pleistocene.

Aree da debolmente ondulate a pianeggianti, con prevalente utilizzazione agricola.

Suoli a profilo A-Bt-C, A-Btg-Cg e subordinatamente A-C, profondi, da franco sabbiosi a franco sabbioso argillosi in superficie, da franco sabbioso argillosi ad argillosi in profondità, poco permeabili, da subacidi ad acidi, desaturati.

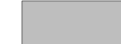
TYPIC, AQUIC, ULTIC PALEXERALFS subordinatamente XEROFLUVENTS.

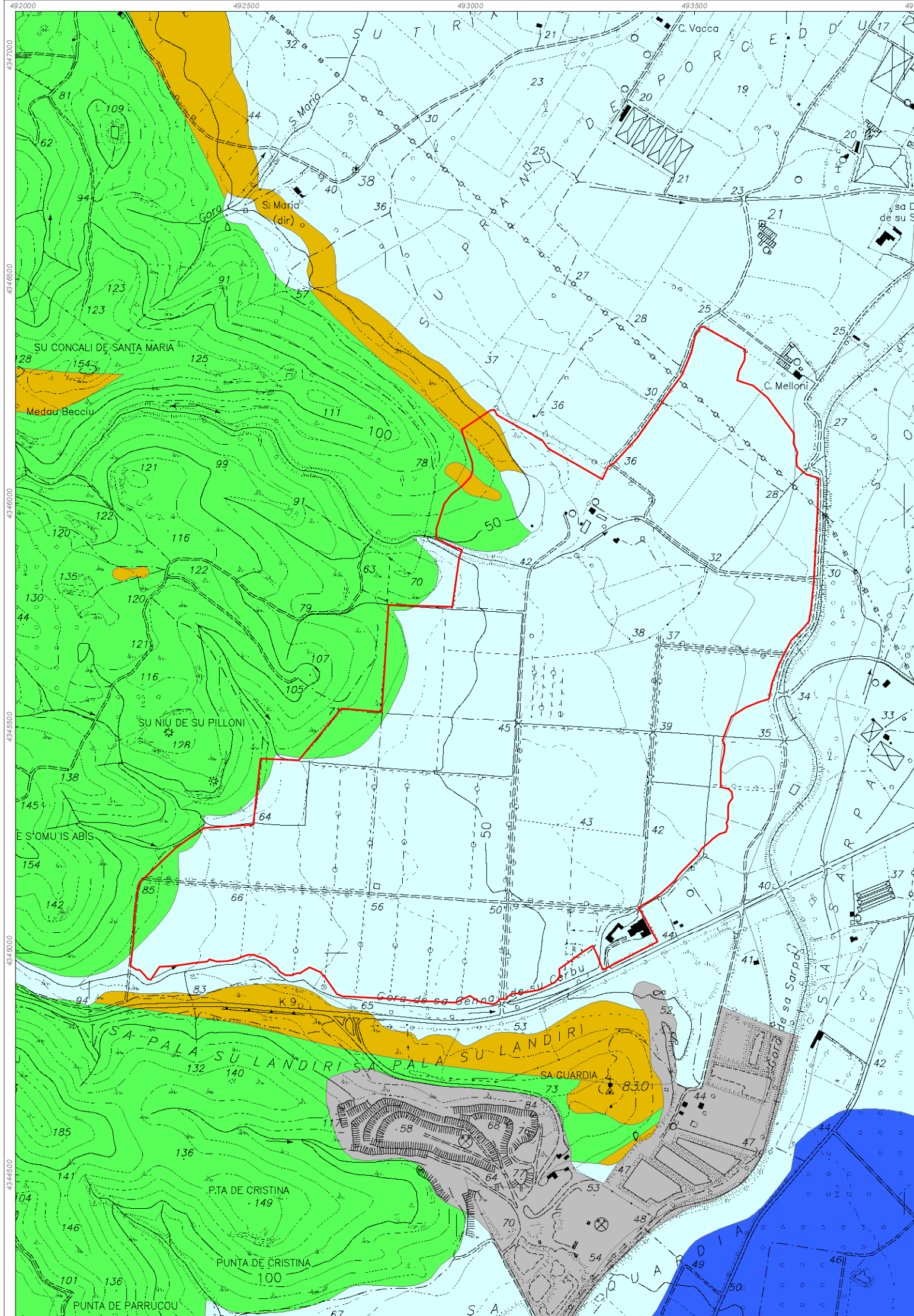
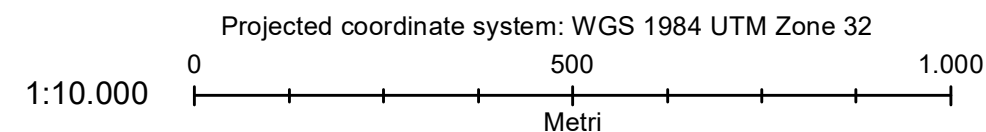
L1 Alluvioni e conglomerati e crostoni calcarei dell'Olocene.

Aree pianeggianti o leggermente depresse, con prevalente utilizzazione agricola.

Profili A-C e subordinatamente A-Bw-C, profondi, da sabbioso franchi a franco argillosi, da permeabili a poco permeabili, neutri, saturi.

TYPIC, VERTIC, AQUIC E MOLLIC XEROFLUVENTS, subordinatamente XEROCHREPTS.

 Superfici alterate, materiali di riporto, cave, superfici idriche.



RISORSESARDE s.r.l.

EX SS131 KM 10. 500 SN
09028 SESTU (CA)
P.IVA 04015180922

T08b INQUADRAMENTO CARTA DELLE UNITÀ DELLE TERRE

PROGETTO PER LE REALIZZAZIONE DI UN
IMPIANTO FOTOVOLTAICO DI POTENZA DI PICCO
94.99 MW CON ACCUMULO DI 10MW SITO NEL
COMUNE DI UTA IN LOCALITA' "SU INZIRU", E
CONNESSIONE AT ALLA RETE ELETTRICA

SITA NEL COMUNE DI UTA E DI ASSEMINI

Data: Dicembre 2023

PROGETTAZIONE



PROGETTISTA INCARICATO

Ing. Luca Demontis
Via Ruggero Bacone 4
09134 Cagliari
lucademontis@sviluppo-ambiente.com



GRUPPO DI LAVORO

Ing. Filippo Mocchi
Arch. Michela Usala
Ing. Marco Muroni
Ing. Jacopo Mulas

Ing. Michela Marcis
Ing. Giulia Argiolas
Ing. Roberto Mura
Ing. Michele Suella

Archeol. A. Luisa Sanna
Geol. Andrea Serrelli