

Area di sviluppo del generatore fotovoltaico

Elementi lineari dell'idrografia superficiale

Forme puntuali Forme lineari Forme areali

FORME STRUTTURALI E VULCANICHE

- Picco roccioso
- Faglia certa
- Faglia presunta
- Cresta rocciosa
- Orlo di scarpata ripida influenzata dalla struttura

FORME FLUVIALI E DI VERSANTE DOVUTE AL DILAVAMENTO

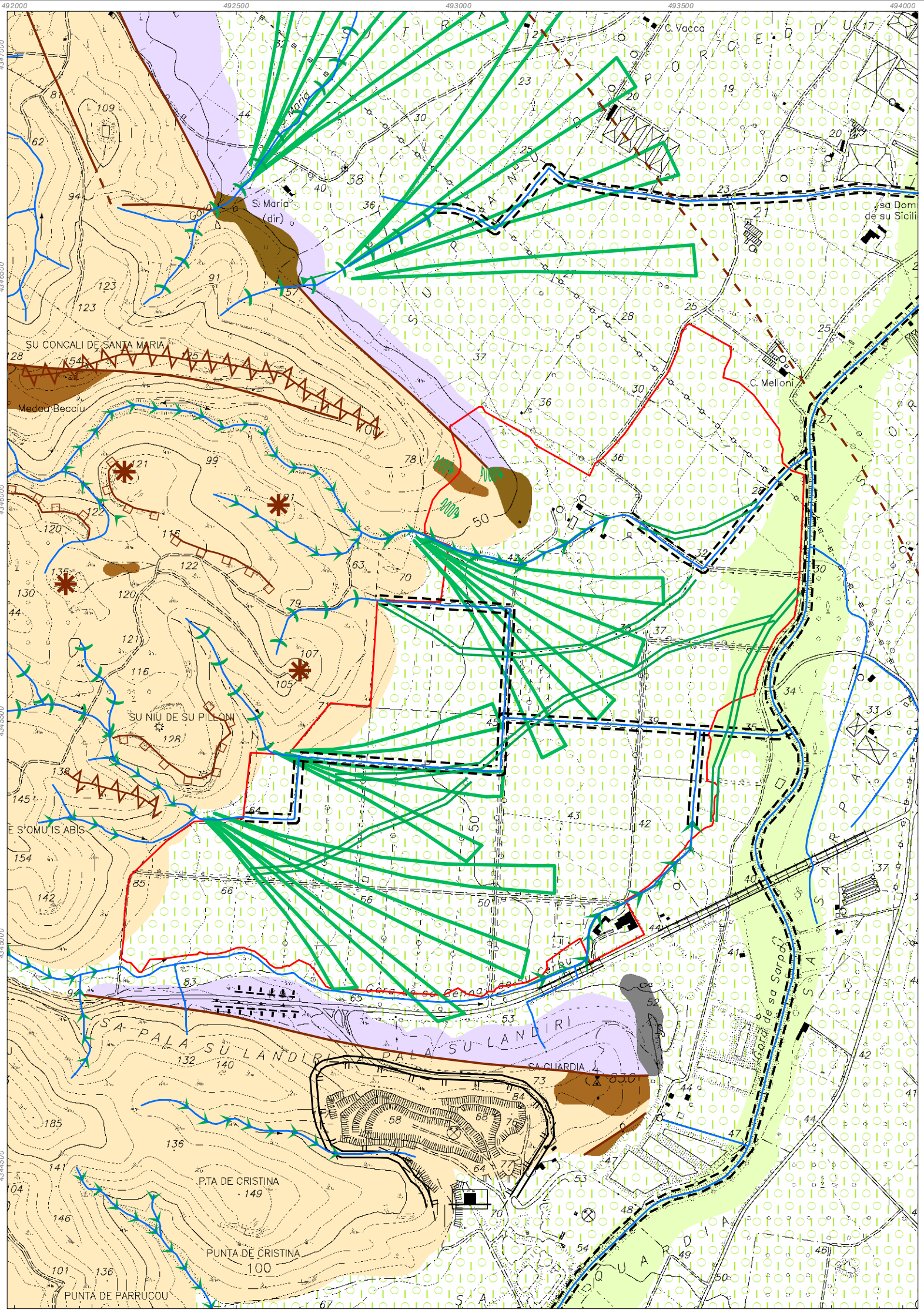
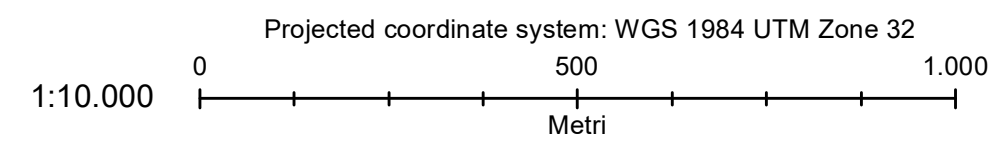
- Alveo con recente tendenza all'approfondimento
- Traccia di corso fluviale estinto, a livello di pianura o leggermente incassato
- Vallecola a V
- Vallecola a conca
- Solco da ruscellamento concentrato
- Superficie con forme di dilavamento prevalentemente diffuso
- Cono alluvionale con pendenza tra il 2% e il 10%

FORME ARTIFICIALI

- Cava di piccole dimensioni attiva
- Orlo di scarpata di cava attiva
- Orlo di scarpata di sbancamento
- Rilevato stradale o ferroviario
- Corso d'acqua canalizzato

Litologia del substrato

- Depositi antropici
- Materiali sciolti di deposito recente ed attuale dell'alveo mobile e delle aree di esondazione recente
- Materiali granulari più o meno addensati dei terrazzi fluviali antichi a tessitura prevalentemente ghiaiosa e sabbiosa
- Rocce prevalentemente calcaree, anidritiche e gessose
- Rocce marnose, marnoso pelitiche e pelitiche
- Rocce ruditiche (ghiaie e conglomerati)
- Rocce intrusive e metamorfiche massive



RISORSESARDE s.r.l.

EX SS131 KM 10. 500 SN
09028 SESTU (CA)
P.IVA 04015180922

T08d INQUADRAMENTO GEOMORFOLOGICO

PROGETTO PER LE REALIZZAZIONE DI UN IMPIANTO FOTOVOLTAICO DI POTENZA DI PICCO 94.99 MW CON ACCUMULO DI 10MW SITO NEL COMUNE DI UTA IN LOCALITA' "SU INZIRU", E CONNESSIONE AT ALLA RETE ELETTRICA

SITA NEL COMUNE DI UTA E DI ASSEMINI

Data: Dicembre 2023

PROGETTAZIONE



PROGETTISTA INCARICATO

Ing. Luca Demontis
Via Ruggero Bacone 4
09134 Cagliari
lucademontis@sviluppo-ambiente.com



GRUPPO DI LAVORO

- Ing. Filippo Mocchi
- Arch. Michela Usala
- Ing. Marco Muroni
- Ing. Jacopo Mulas
- Ing. Michela Marcis
- Ing. Giulia Argiolas
- Ing. Roberto Mura
- Ing. Michele Suella
- Archeol. A. Luisa Sanna
- Geol. Andrea Serrelli