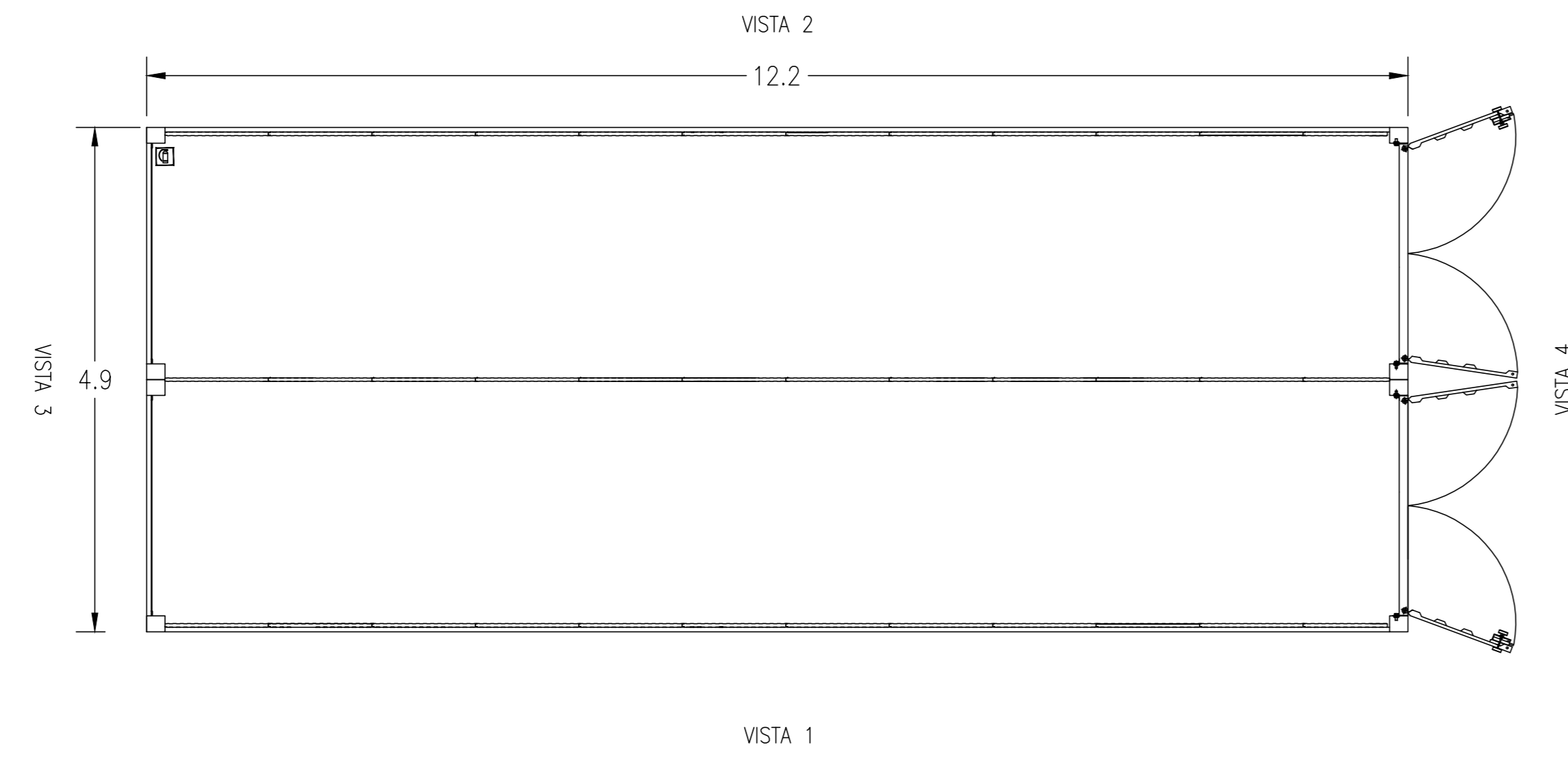
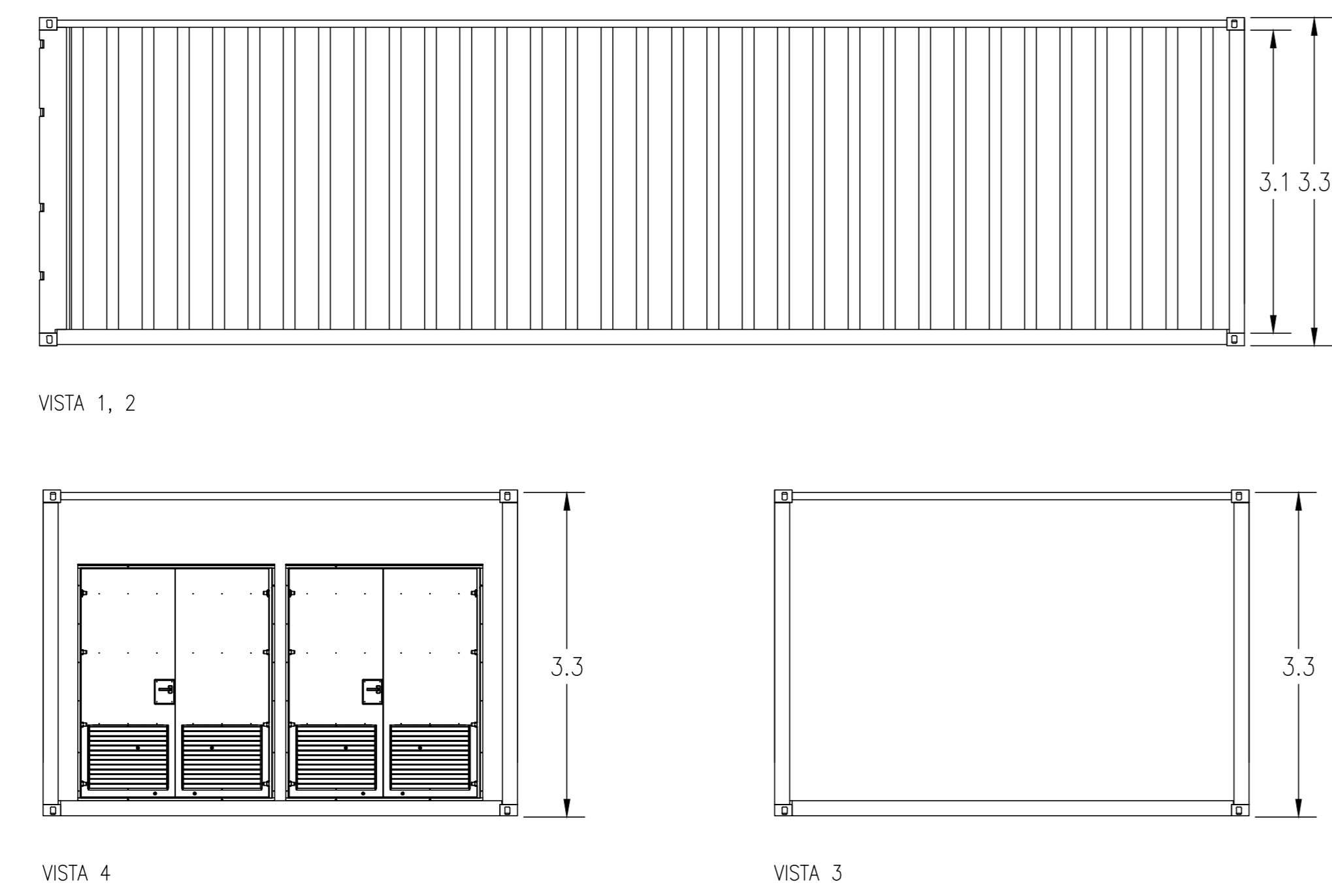


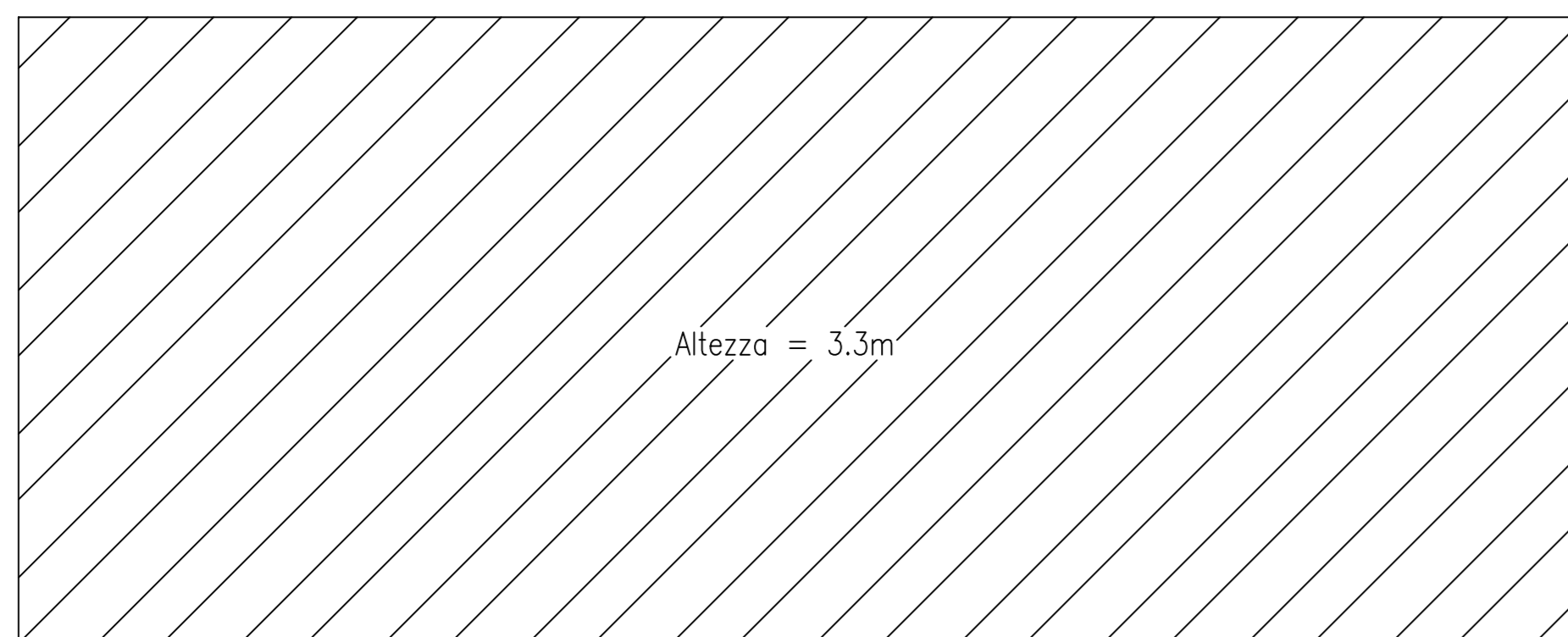
PLANIMETRIA MAGAZZINO 1



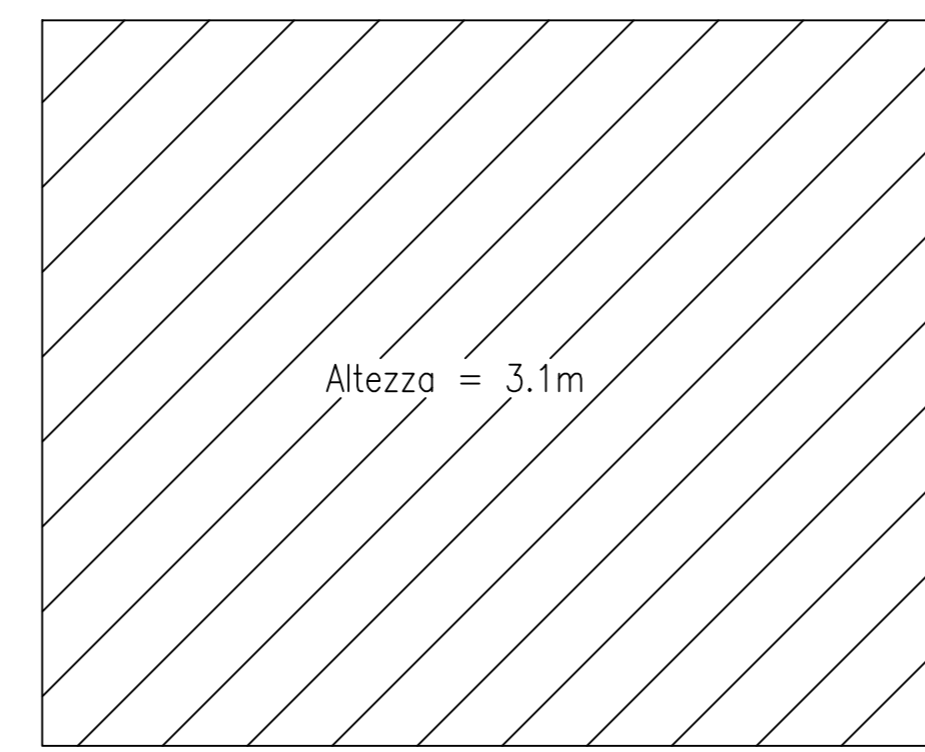
PLANIMETRIA MAGAZZINO 1



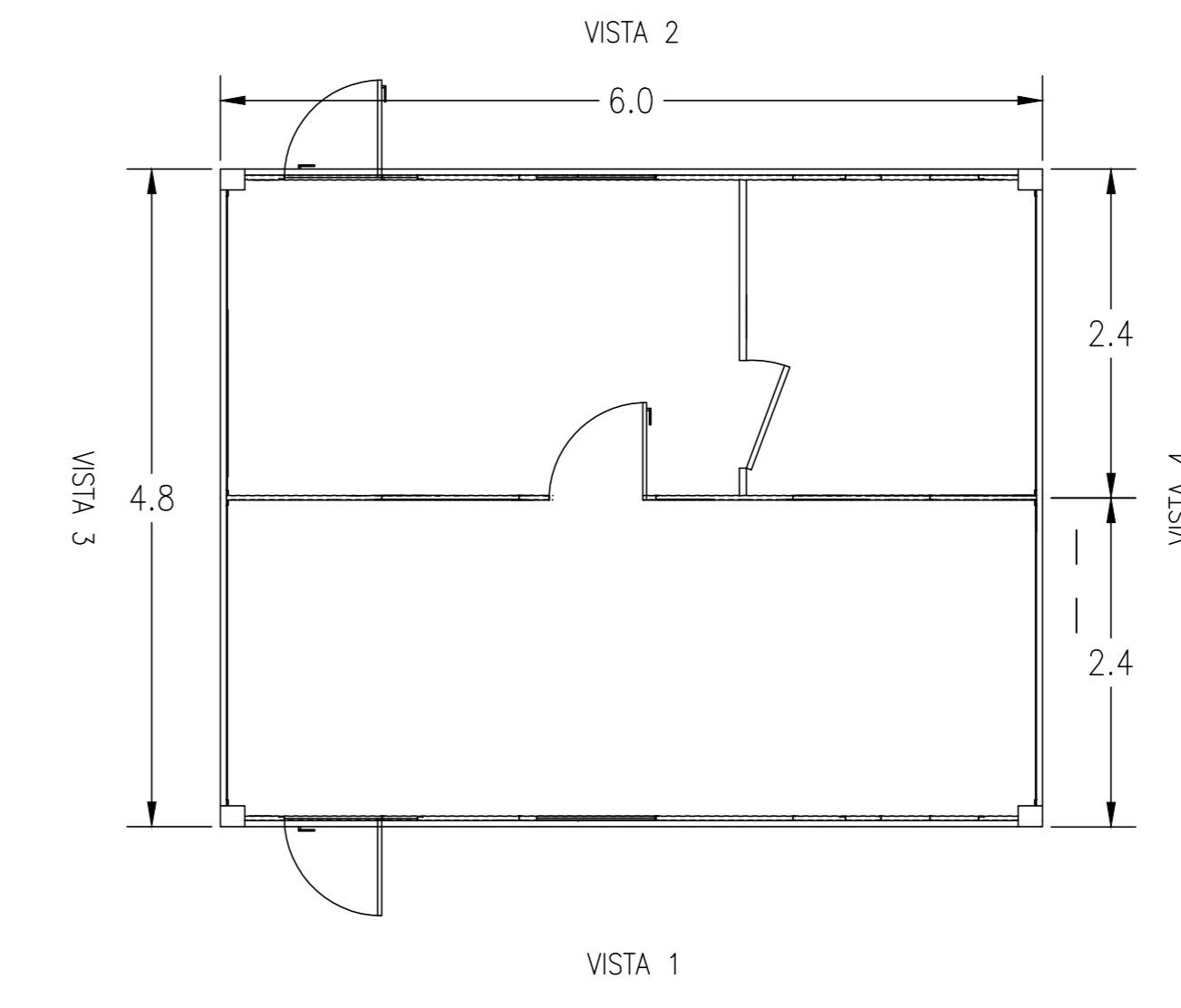
A) PLANIMETRIA LOCALE MAGAZZINO 1



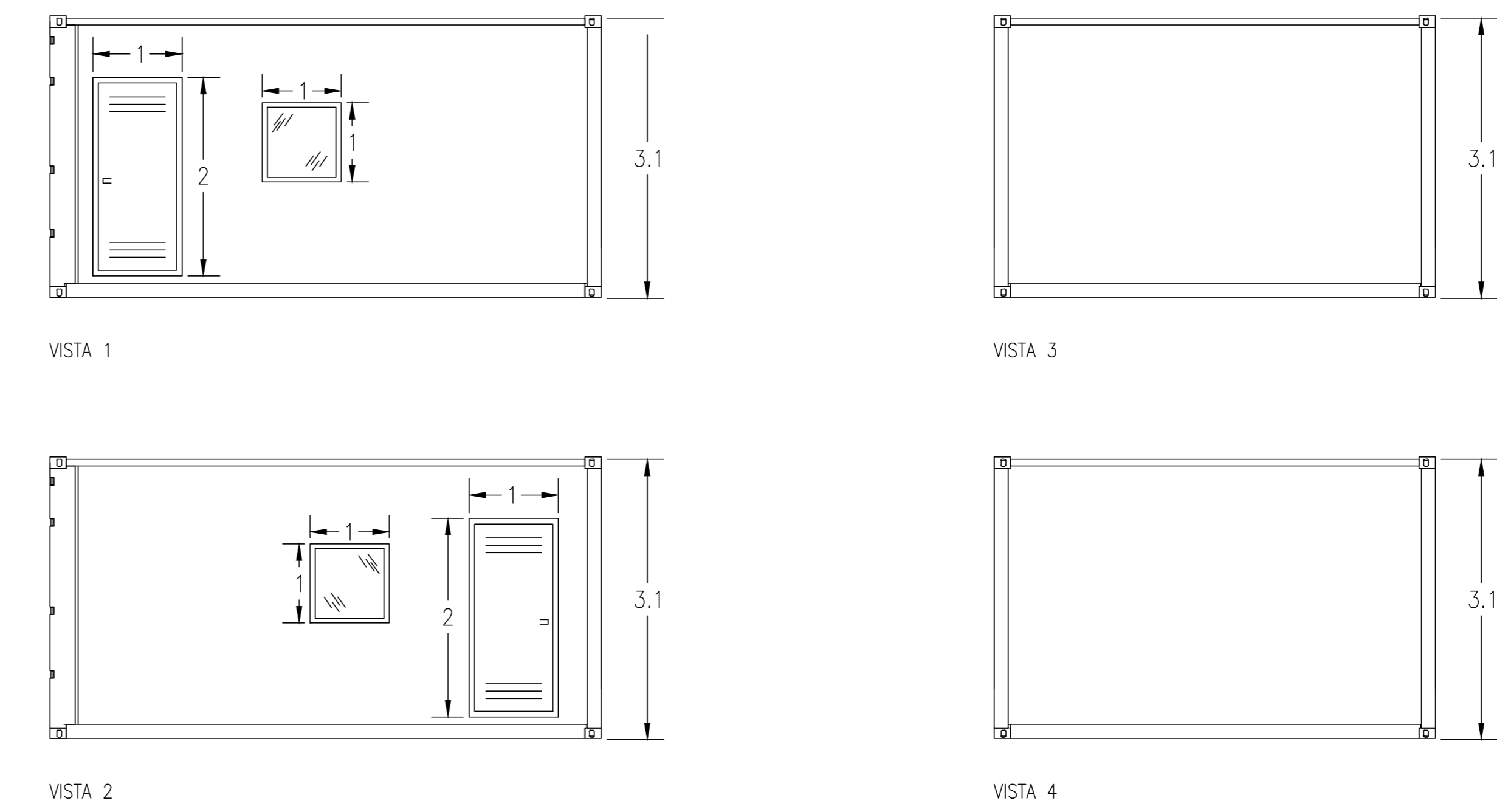
B) PLANIMETRIA LOCALE MAGAZZINO 2



PLANIMETRIA MAGAZZINO 2



PROSPETTI MAGAZZINO 2



Calcolo planovolumetrico						
Locale	Dimensioni (m)	Superficie (mq)	Altezza (m)	Volume (mc)	Numero	Volume (mc)
A	12.2x4.9	59.79	3.3	197.31	6	1183.86
B	6.0x4.8	28.80	3.1	89.28	5	446.4
	Totale	88.59	Totale	286.59		1630.26

- Parametri urbanistici Zona F
- Indice di Fabricabilità fondiaria = 0.75 mc/mq
  - Distacco fabbricati dai confine non inferiore a 5m
  - Distacco fabbricati da strada pubblica non inferiore a 6m

Calcolo

- Volume massimo realizzabile = Superficie lotti x if = 1198571.50 x 0.75 = 898928.625 mc

## RISORSE SARDE s.r.l.

EX 55131 KM 10, 500 SN  
09028 SESTU (CA)  
P.IVA 04015180922

### T20 PARTICOLARI TECNICI MAGAZZINI E CALCOLO VOLUMETRICO

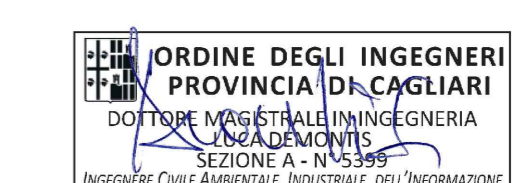
PROGETTO PER LE REALIZZAZIONE DI UN  
IMPIANTO FOTOVOLTAICO DI POTENZA DI PICCO  
94,99 MW CON ACCUMULO DI 10MW SITO NEL  
COMUNE DI UTA IN LOCALITA' "SU INZIRU"  
E CONNESSIONE AT ALLA RETE ELETTRICA

SITA NEL COMUNE DI UTA E DI ASSEMINI

Data: Dicembre 2023



**PROGETTISTA INCARICATO**  
Ing. Luca Demontis  
Via Ruggero Bacone 4  
09134 Cagliari  
lucademontis@sviluppo-ambiente.com



**GRUPPO DI LAVORO**  
Ing. Filippo Mucci  
Arch. Michela Usala  
Ing. Marco Muroni  
Ing. Jacopo Mulas  
Ing. Michela Marcis  
Ing. Giulia Argollas  
Ing. Roberto Mura  
Ing. Michele Suella  
Archeol. A. Luisa Samna  
Geol. Andrea Serrelli