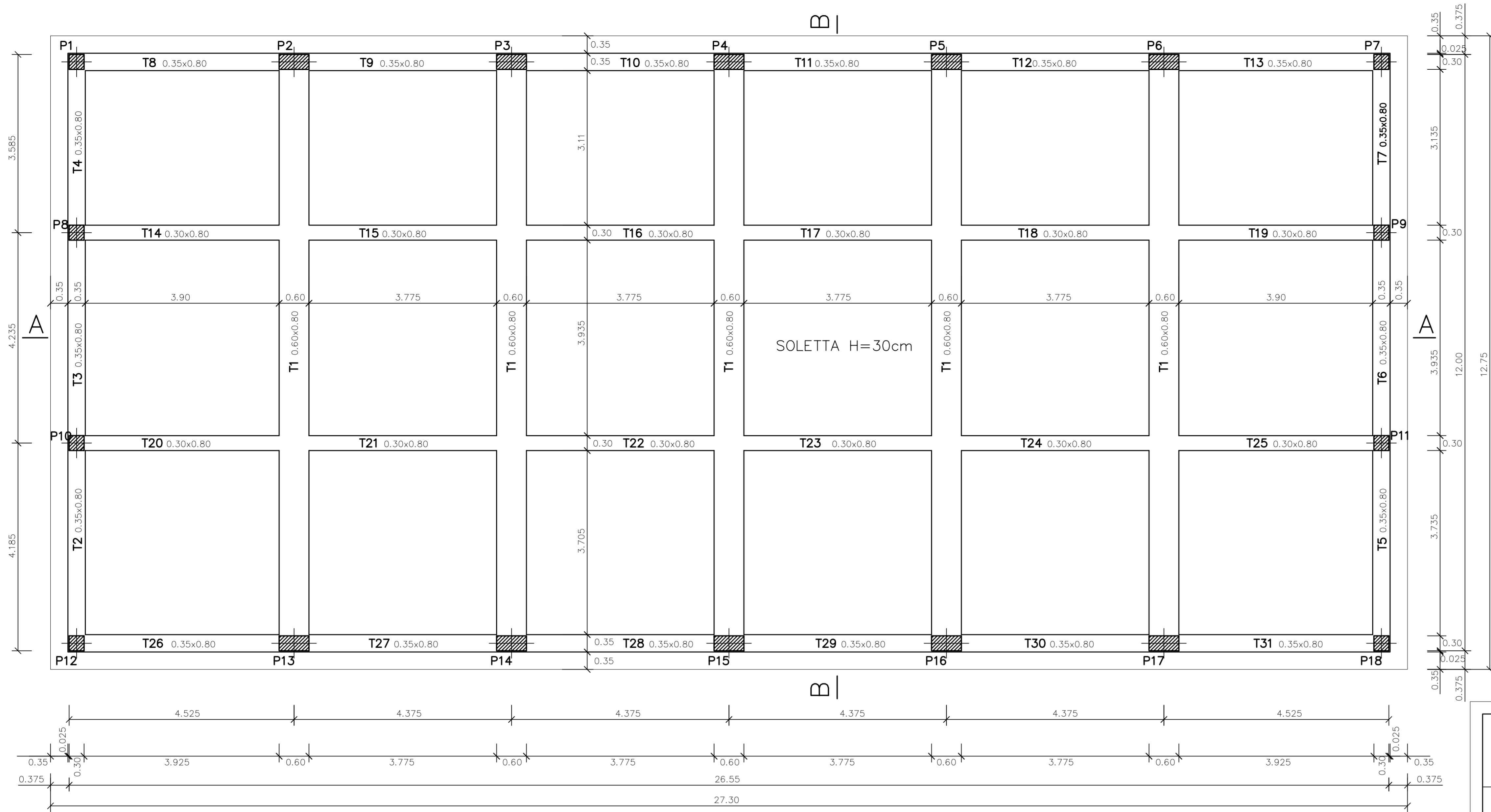
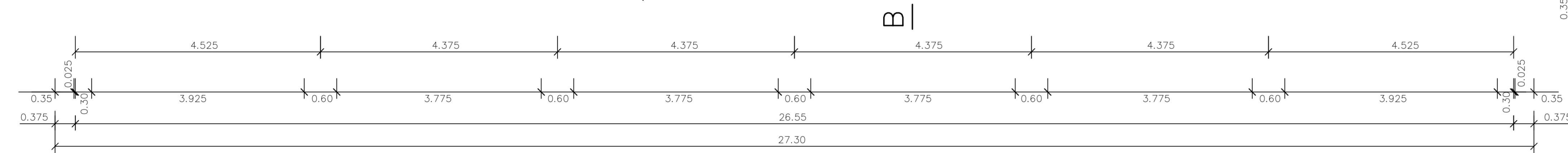


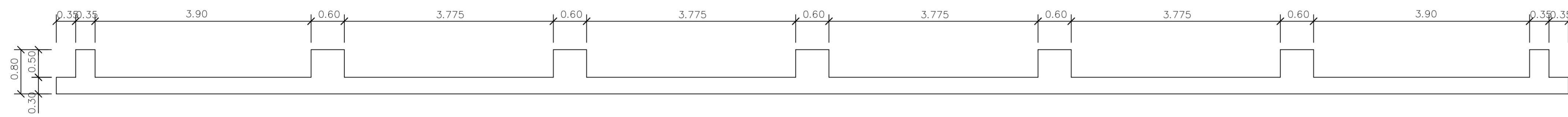
# PIANTA FONDAZIONI



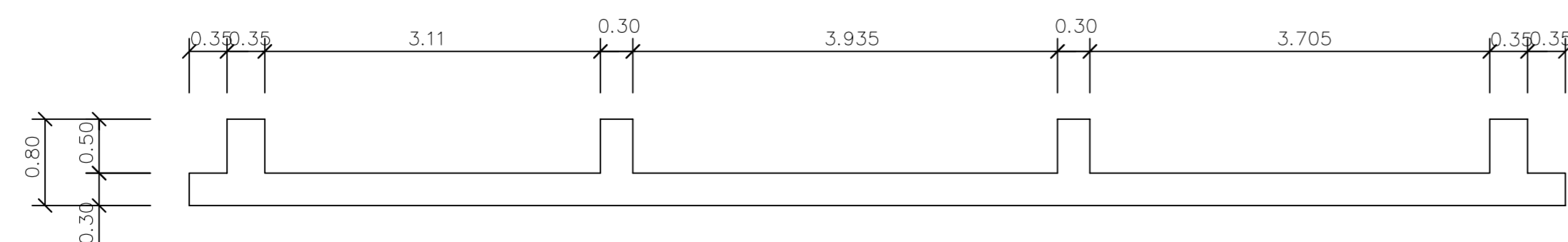
CALCESTRUZZO  $R_{ck} \geq 35 \text{ N}^2/\text{mm}$   
 ACCIAIO FeB44K  $f_{yk} \geq 430 \text{ N}^2/\text{mm}$   
 ACCIAIO CONTROLLATO IN STABILIMENTO



## SEZIONI A-A



## SEZIONI B-B



**CORRIDOIO PLURIMODALE TIRRENICO-NORD EUROPA  
 ITINERARIO AGRIGENTO -CALTANISSETTA-A19**  
 S.S. N° 640 "DI PORTO EMPEDOCLE"  
 AMMODERNAMENTO E ADEGUAMENTO ALLA CAT. B DEL D.M. 5.11.2001  
 Dal km 44+400 allo svincolo con l'A19

### PROGETTO DEFINITIVO

GRUPPO DI PROGETTAZIONE		I RESPONSABILI DI PROGETTO Dott. Ing. M. Raccosta Ordine Ing. Verona n° 11665 Prof. Ing. A. Bevilacqua Ordine Ing. Palermo n° 4058 Dott. Ing. M. Carino Ordine Ing. Agrigento n° A628 Dott. Ing. N. Troccoli Ordine Ing. Potenza n° 836 Dott. Ing. S. Esposito Ordine Ing. Roma n° 20837
ATI: TECHNITAL s.p.a. (mandataria) S.I.S. Studio di Ingegneria Stradale s.r.l. DELTA Ingegneria s.r.l. INFRADEC s.r.l Consulting Engineering PROGIN s.p.a.		IL GEOLOGO  INTEGRAZIONE PRESTAZIONI SPECIALISTICHE Dott. Ing. M. Raccosta
VISTO-IL RESPONSABILE DEL PROCEDIMENTO	VISTO-IL RESPONSABILE DEL SERVIZIO PROGETTAZIONE	DATA
Dott. Ing. Massimiliano Fidenzi	Dott. Ing. Antonio Valente	PROTOCOLLO

### IMPIANTI ELETTRICI DI ILLUMINAZIONE, VENTILAZIONE E TELECONTROLLO OPERE CIVILI DI CABINA ELETTRICA

#### CABINA ELETTRICA TIPO 2 - PIANTE E SOLETTA DI FONDAZIONE

CODICE PROGETTO	NOME FILE	REVISIONE	FOGLIO	SCALA:
L0407B D 0501	L0407B_D_0501_T01_IM08_STR_SZ05.DWG	A	01 di 01	GRAFICA
D				
C				
B				
A	EMISSIONE	L. Carrarini	F. Arciuli	C. Marro
REV.	DESCRIZIONE	DATA	VERIFICATO RESP. TECNICO	APPROVATO RESP. D'ITERARIO