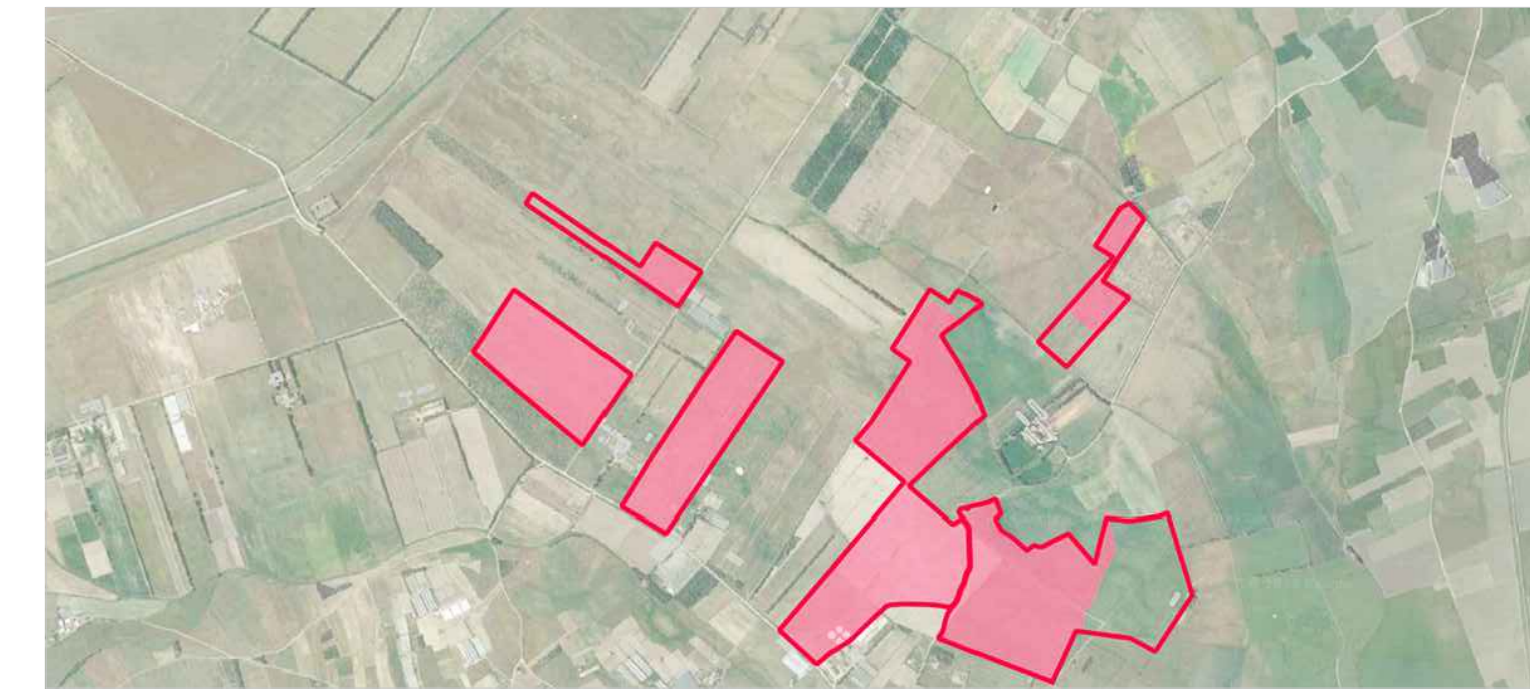


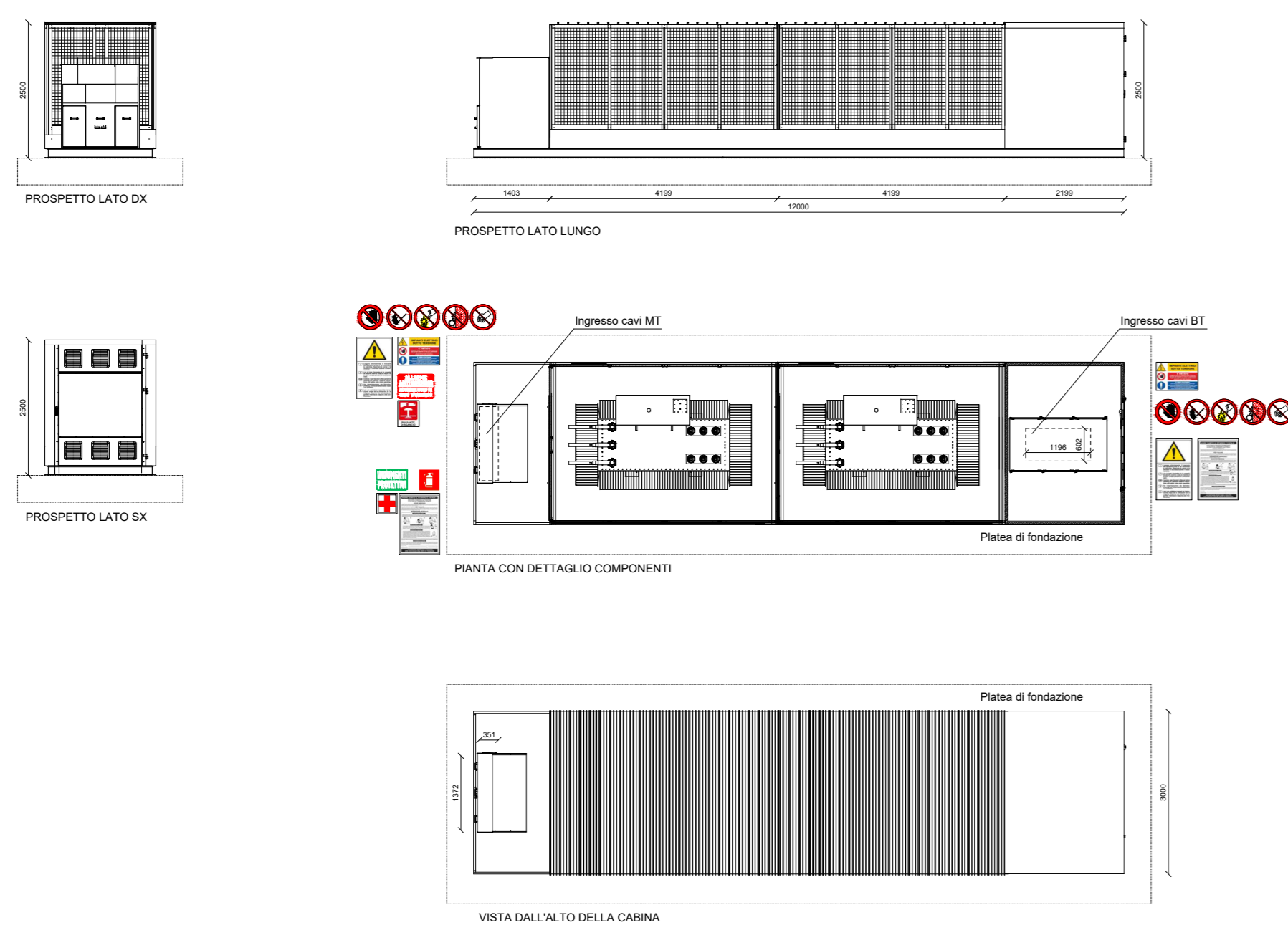
Keymap



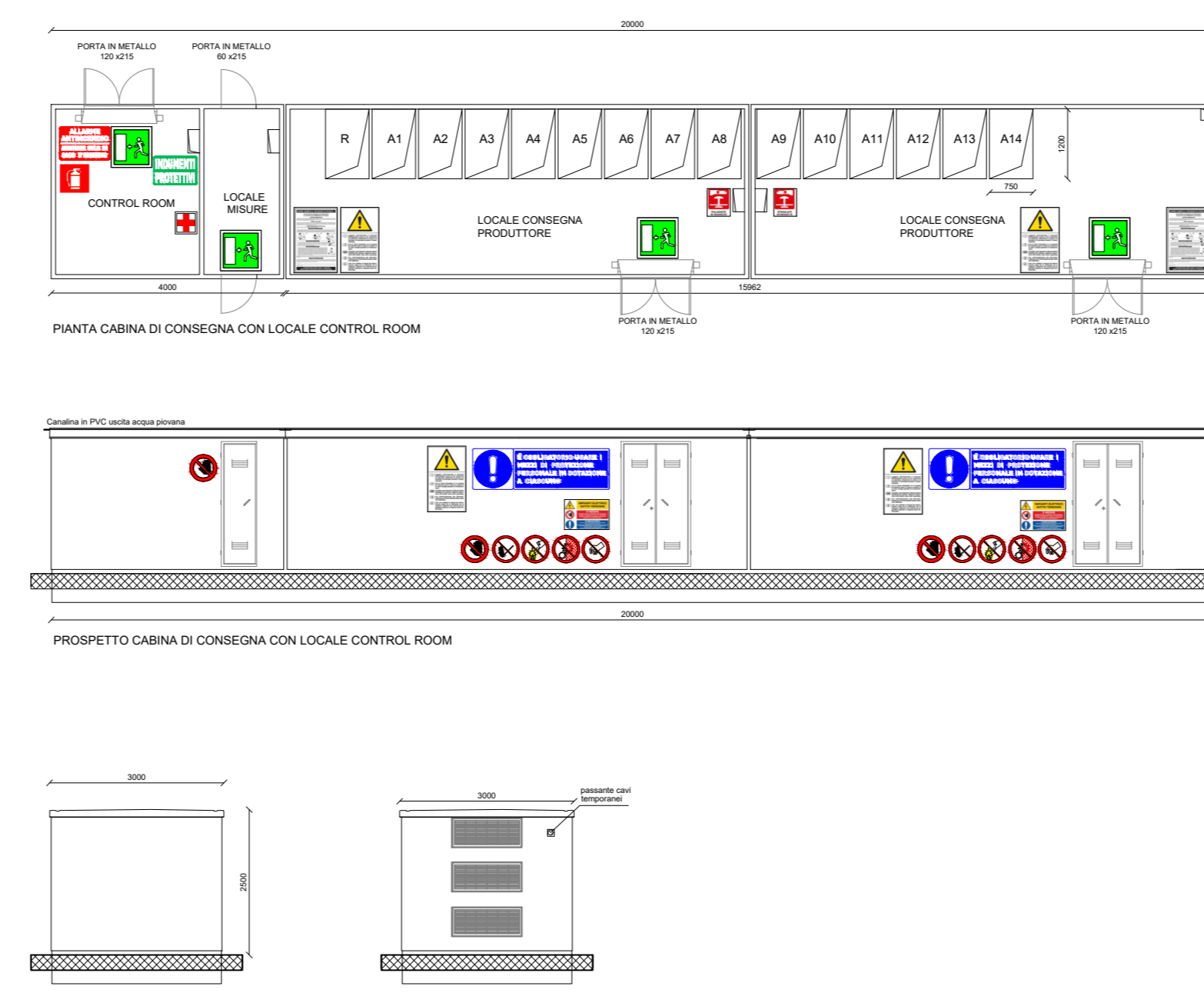
Legenda

- Recinzione
 - Accesso al lotto
 - Viabilità interna
 - Nr. Piastra
 - Cabina di trasformazione BT/MT (1x3)
 - Cabina di raccolta (20x3)
 - Identificativo Cabine MT / Cabine di raccolta
- Cartelli di antincendio**
- Estintore
 - Pulsante di sgancio interruttore MT
 - Allarme antincendio
 - Casacche di primo soccorso
 - Uscita di emergenza
- Cartelli di divieto**
- Vietato aprire il quadro: di consento solo agli elettricisti
 - Vietato rimuovere le protezioni di sicurezza
 - Vietato di accesso all'area di mezzi e squadre di soccorso prima della procedura di messa in sicurezza
 - Vietato usare fiamme libere e fumare
 - Vietato usare acqua per spegnere incendi
- Cartelli di avvertimento**
- Impianti elettrici - tensione elettrica pericolosa e pericolo folgorazione
- Cartelli generali**
- Posizione delle dotazioni di sicurezza (quanti, fioretto, tappetino isolante, ecc.)
 - Planimetria semplificata dell'area con indicazione delle posizioni delle principali apparecchiature elettriche (trasformatori, interruttori, quadri di sezionamento e comando, ecc.)
- Cartelli di prescrizione**
- Obbligatorio l'uso dei DPI da parte del personale
 - Descrizione procedure di sicurezza e strutture generali di prevenzione incendi

Cabina MT/BT - Scala 1:100



Cabina di raccolta - Scala 1:100



PROGETTO DELLA CENTRALE SOLARE "ENERGIA OLEARIA SANTU PERDU"
 da 64,36 MWp a Villasor (SU)

E10 PLANIMETRIA PREVENZIONE INCENDI
 PROGETTO DEFINITIVO
 SCALA 1:3.000, 1:100

Proponente
 Peridot Solar GREEN ENERGY SOLUTIONS
 OXY CAPITAL ADVISORS
 Investitore agricolo superintensivo OXY CAPITAL ADVISOR S.R.L.
 Via A. Berani, 8 - 20154 (MI)

Progetto dell'inserimento paesaggistico e mitigazione
 Progettista: Agr. Fabrizio Cembali Sambiasi, Arch. Alessandro Visali
 Collaboratori: Urb. Daniela Marzino, Urb. Enrico Bonelli, Arch. Anna Manzo, Arch. Paola Ferraro, Arch. Sara Giordano, Agr. Giuseppe Maria Massa, Agr. Francesco Pellegrino

Progettazione elettrica e civile
 Progettista: Ing. Rolando Roberto, Ing. Giselle Roberto
 Collaboratori: Ing. Marco Balzano, Ing. Simone Bonacini

Progettazione oliveto superintensivo
 Progettista: Agron. Giuseppe Ruffigliano
 Consulenza geologia: Geol. Gaetano Ciccarini
 Consulenza archeologia: Geol. Francesco Pellegrino

AEDES GROUP ENGINEERING
MARE RINNOVABILI

NO	DESCRIZIONE	DATA	PROGETTISTA	VERIFICATA
01	Prima consegna	A0	Rolando Roberto	Giselle Roberto
02				
03				
04				
05				
06				
07				