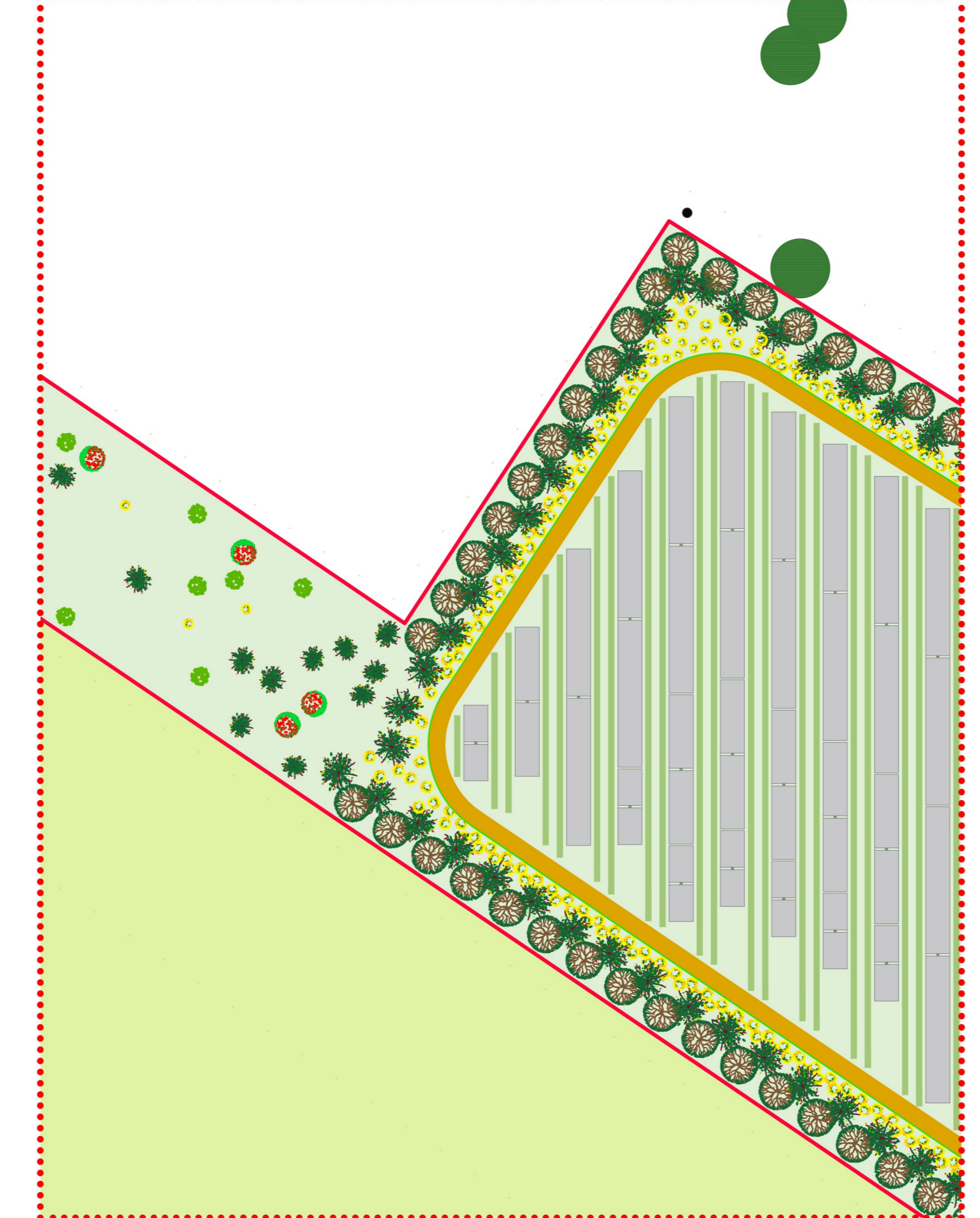


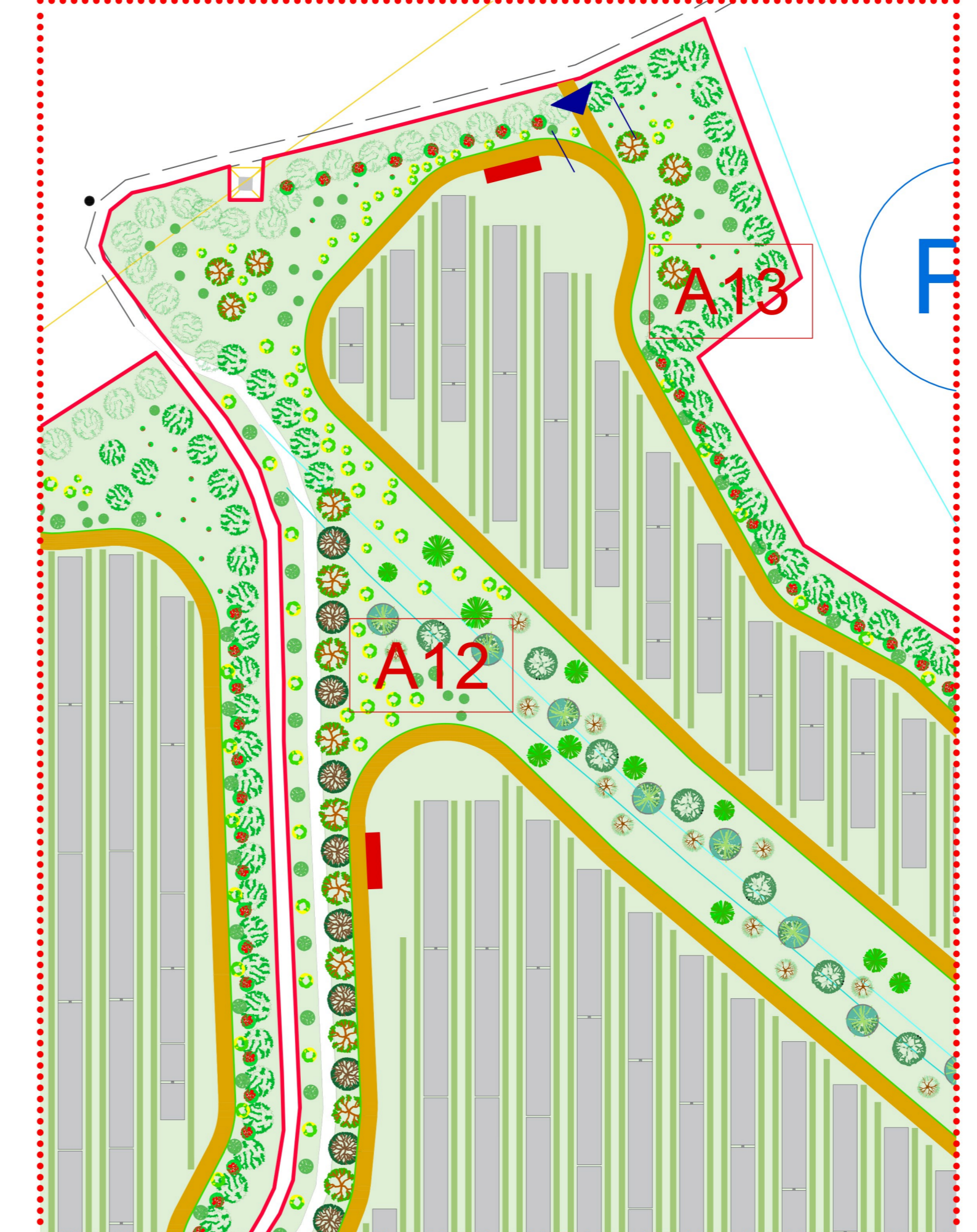
Progetto di mitigazione e layout generale di impianto



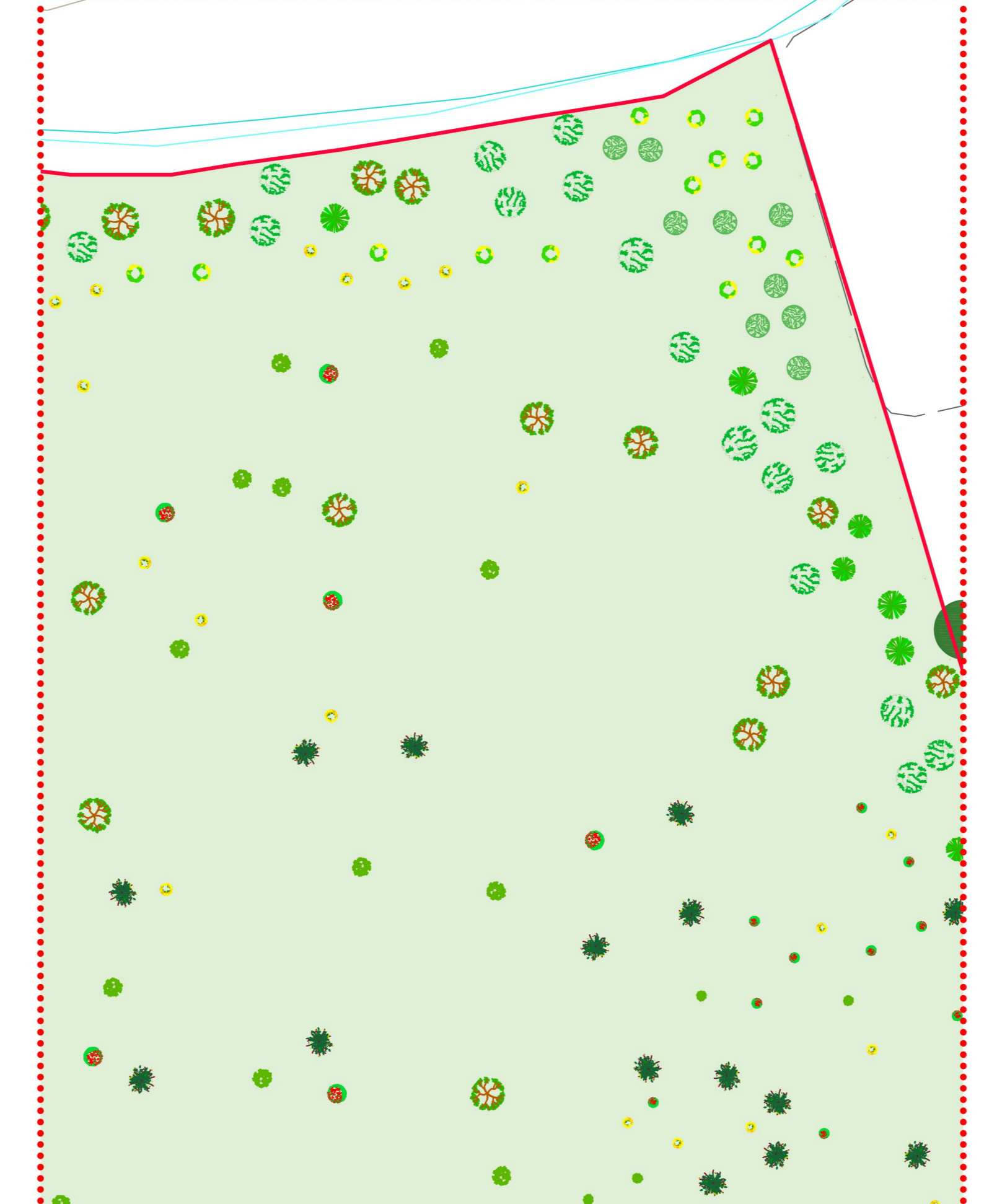
Planimetria generale dettaglio A - 1:1000



Planimetria generale dettaglio B - 1:1000



Planimetria generale dettaglio C - 1:1000



PROGETTO AGRICOLO			PROGETTO DI MITIGAZIONE			PROGETTO ELETTRICO		
Specie	Tipo	Quantità	Specie	Tipo	Quantità	Simbolo	Descrizione	Quantità
Arbutus unedo	Albero	528	Arbutus unedo	Arbusto	644	▲	Accesso al lotto	
Calicotome spinosa	Albero	41	Calicotome spinosa	Arbusto	1669	■	Cabina di raccolta	
Ceratonia siliqua	Albero	97	Myrtus communis	Arbusto	506	■	Cabina di trasformazione BT/MT	
Fraxinus oxycarpa	Albero	456	Pistacia lentiscus	Arbusto	531	■	Identificativo cabina MT / di raccolta	
Myrtus communis	Albero	310	Tamarix gallica	Arbusto	56	○	Nr. Piastra	
Ficus carica	Albero	67	Spartium junceum	Arbusto	587	■	Recinzione	
Pyrus communis	Albero	260	Quercus ilex	Albero	355	■	Tracker	
Pistacia lentiscus	Albero	260	Quercus suber	Albero	310	■	Viabilità interna	
Tamarix gallica	Albero	67	Salix viminalis	Albero	67	■		
Spartium junceum	Albero	260	Ulmus minor	Albero	260	■		

**PROGETTO DELLA CENTRALE SOLARE "ENERGIA OLEARIA SANTU PERDU"**  
 da 64,36 MWp a VILLASOR (SU)

**M03** PROGETTO DEFINITIVO  
 PROGETTO DI MITIGAZIONE E LAYOUT GENERALE DI IMPIANTO  
 SCALA 1:3.000  
 1.1.000

**Proponente:** Peridot Solar Opal S.r.l.  
**Investitore agricolo superintensivo:** OXY CAPITAL ADVISORS S.R.L.

**Progettazione elettrica e civile:** AEDES GROUP ENGINEERING  
**Progettazione impiantistica:** MARE RINNOVABILI

**Consulente agrario:** Studio di architettura del paesaggio

01	02	03	04	05	06	07
01	02	03	04	05	06	07