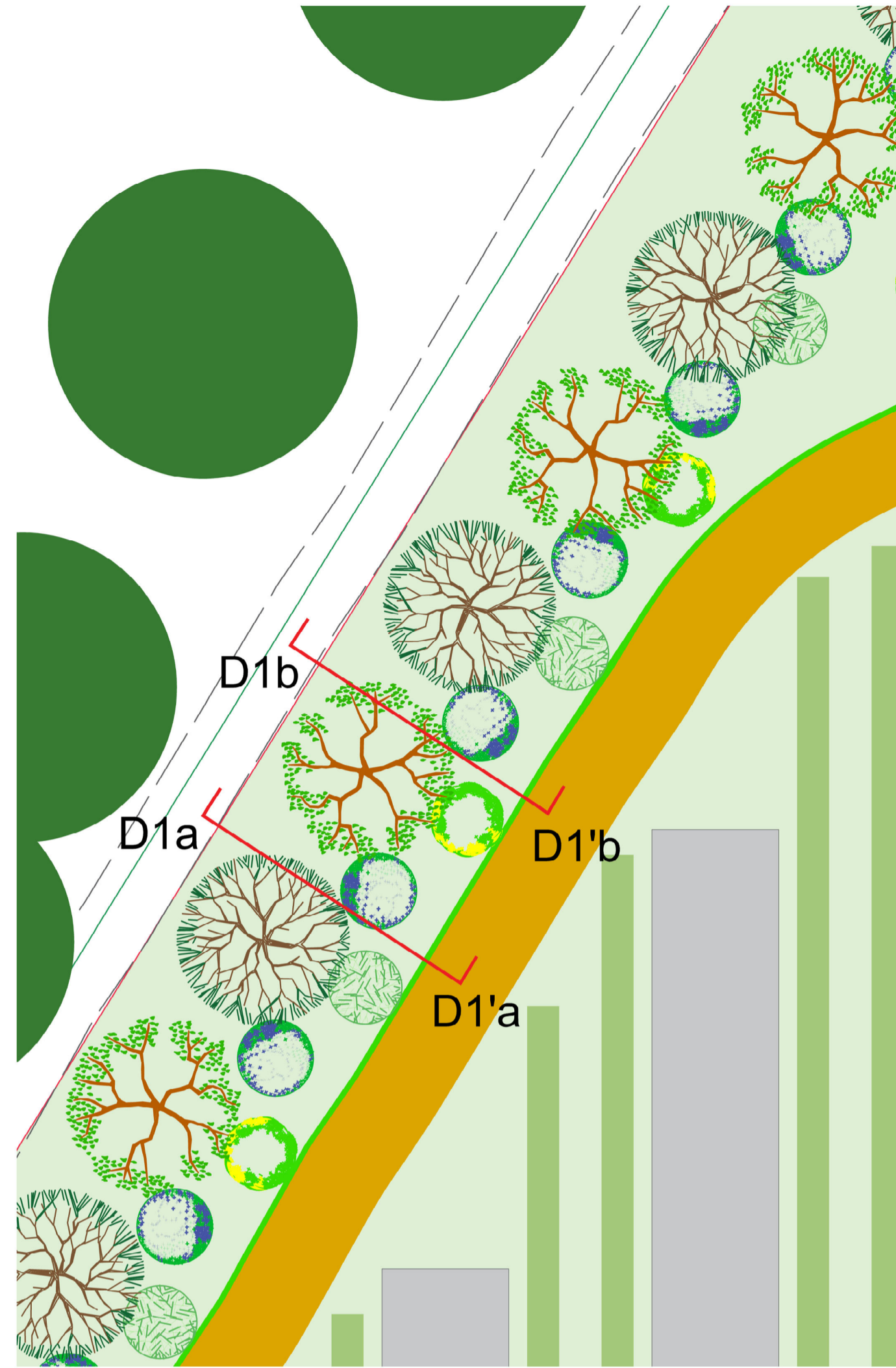
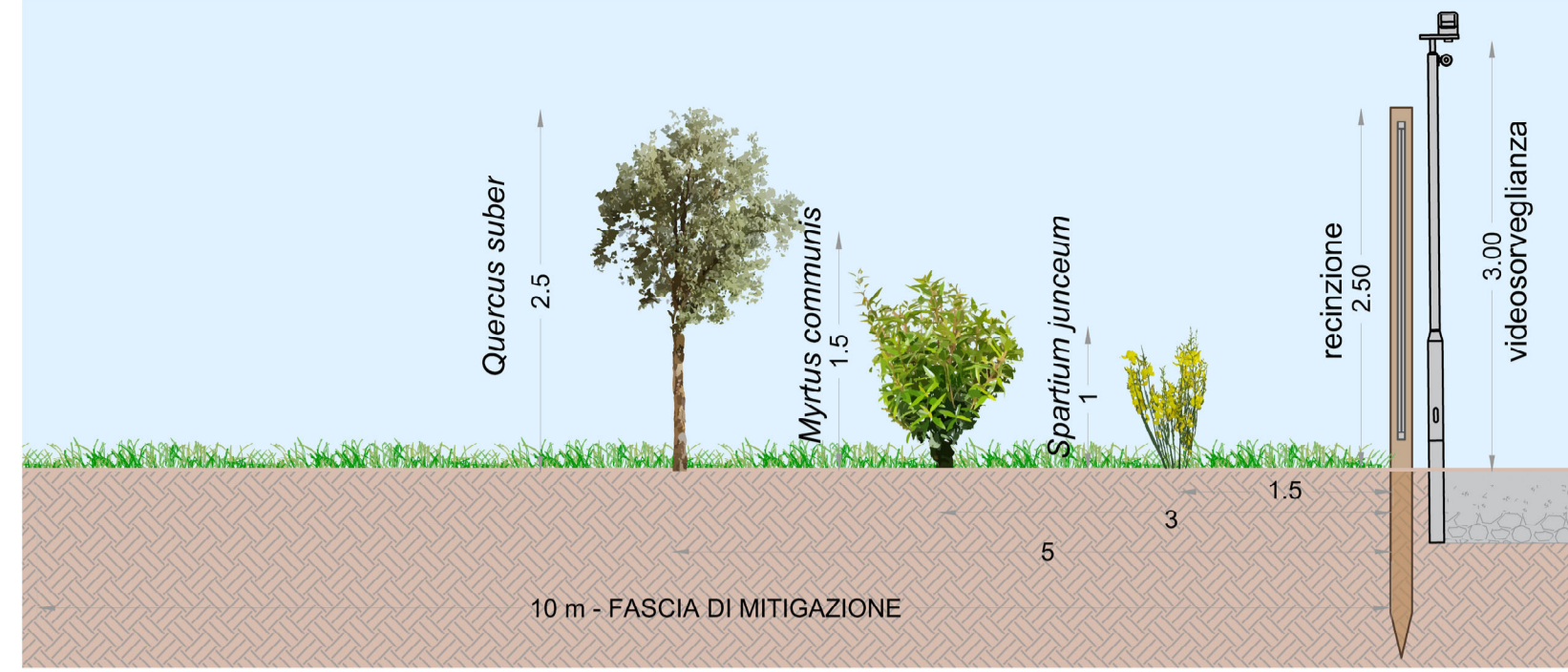


Dettaglio tipologico D1 - Pianta - Scala 1:200



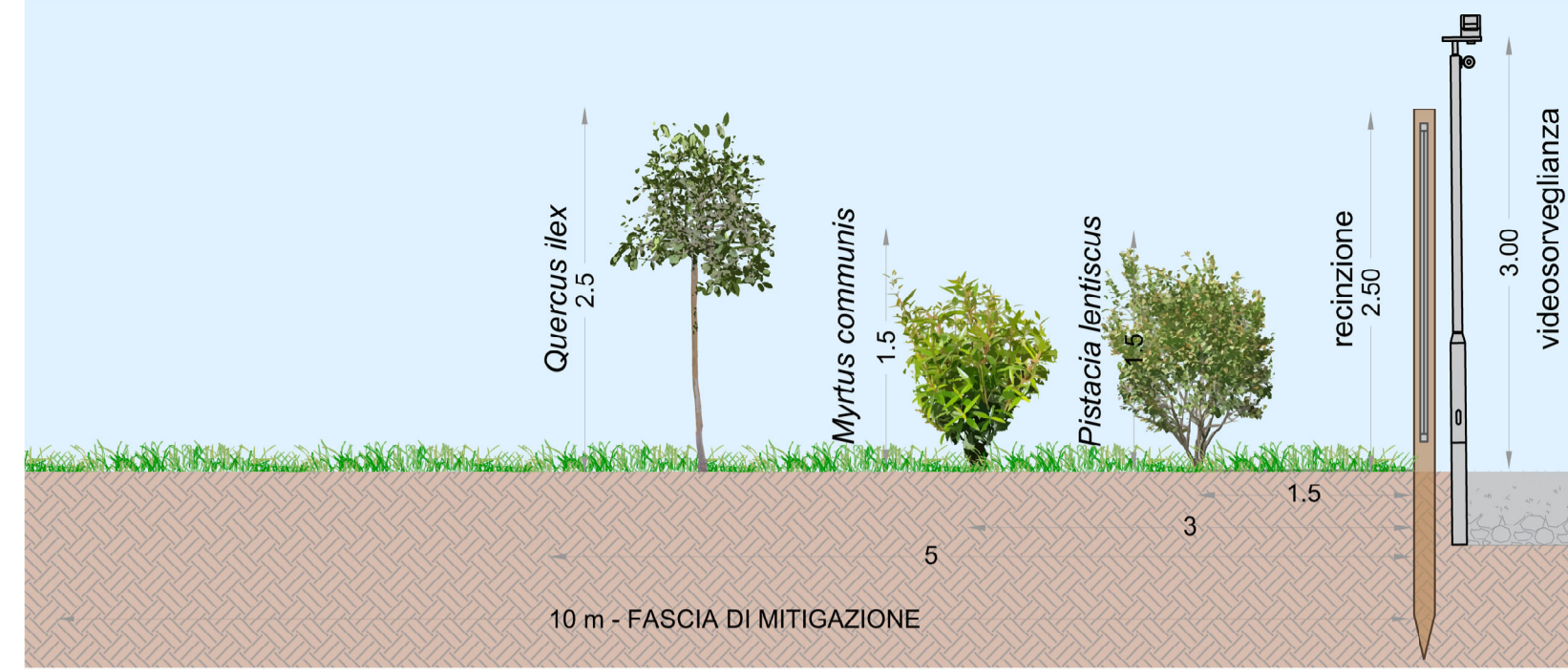
Dettaglio tipologico D1a - D1'a all' impianto - Quercia da sughero - Mirto - Ginestra - Scala 1:50



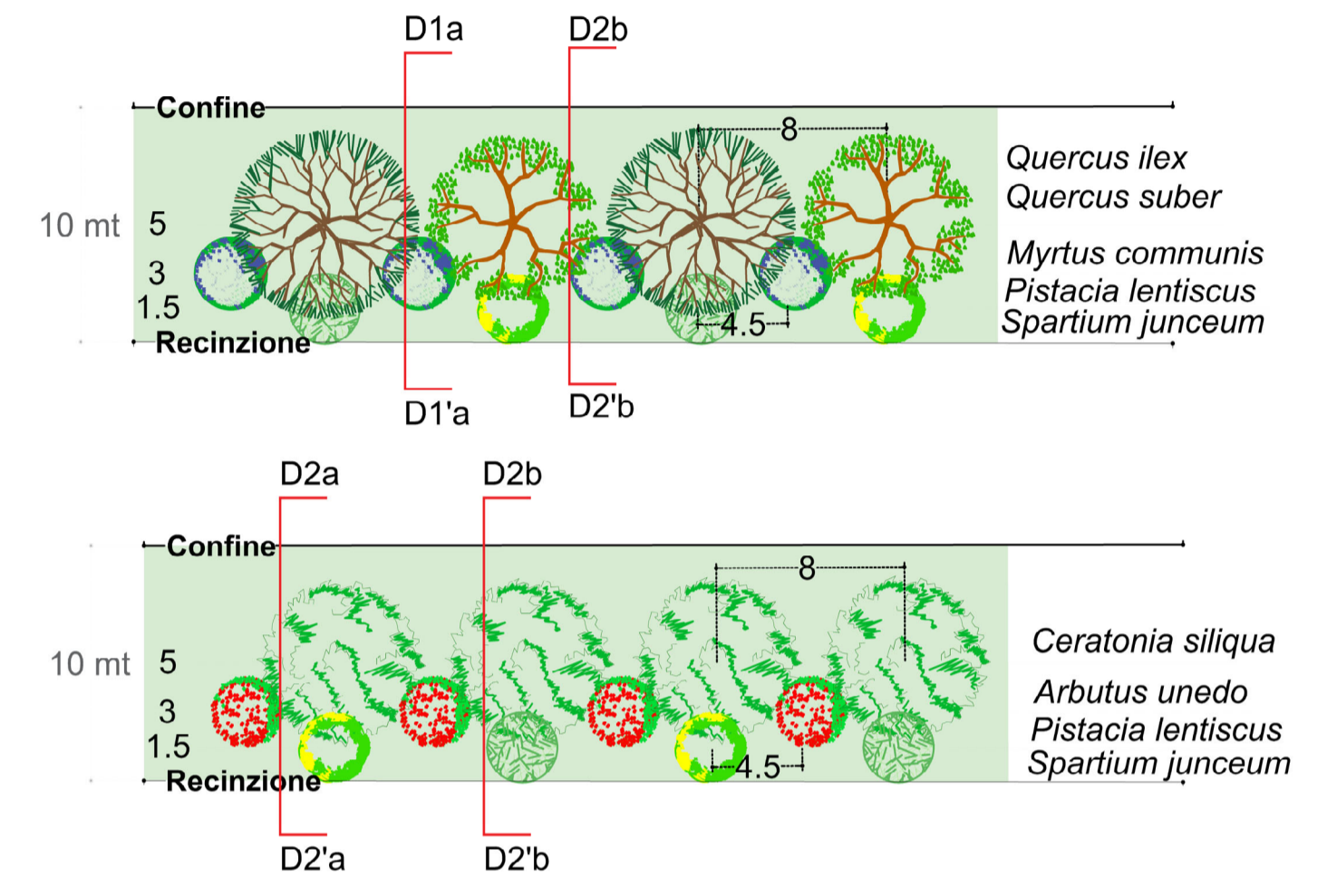
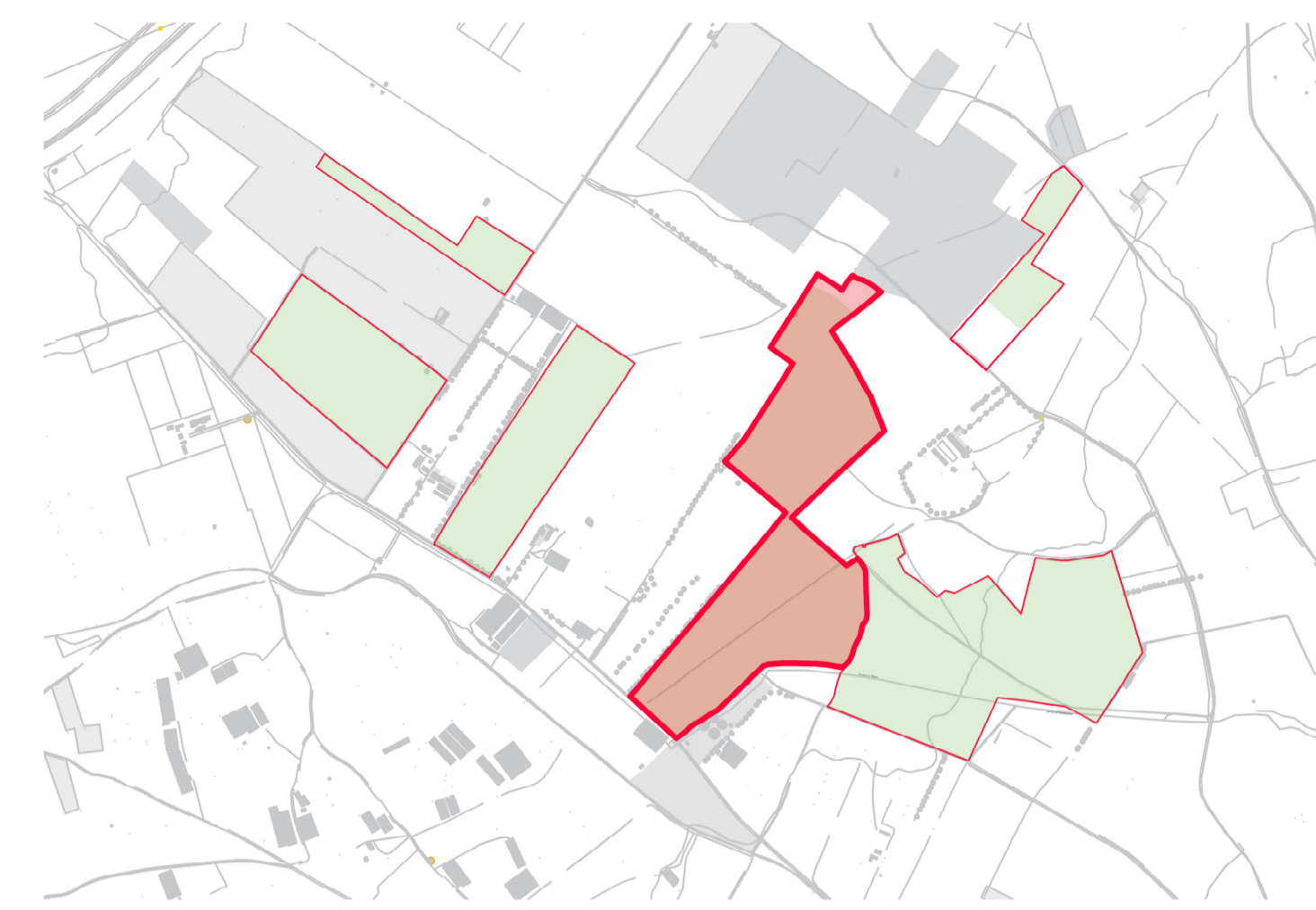
Dettaglio tipologico D1a - D1'a a 10 anni - Quercia da sughero - Mirto - Ginestra - Scala 1:50



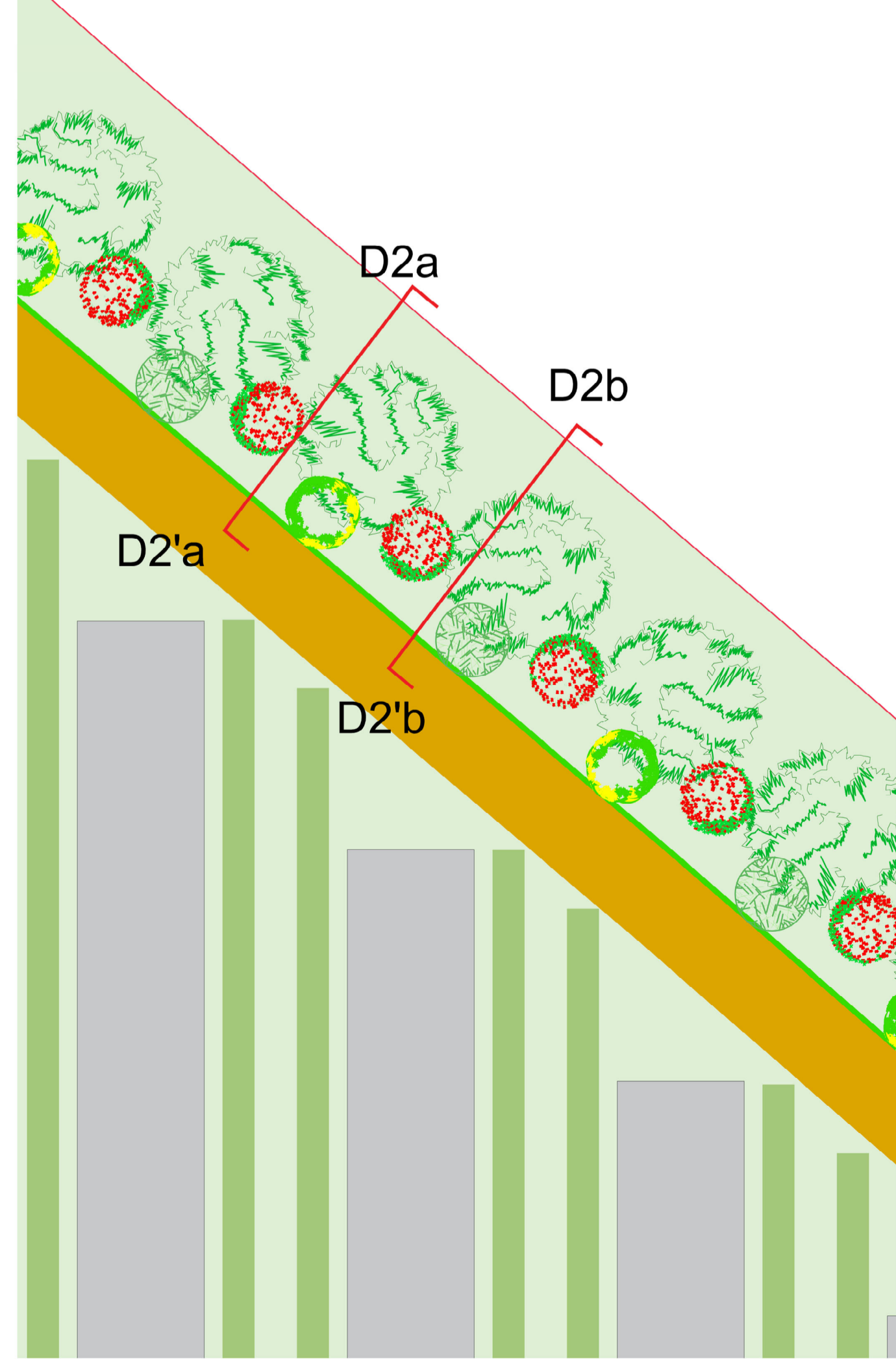
Dettaglio tipologico D2b - D2'b all' impianto - Leccio - Mirto - Lentisco - Scala 1:50



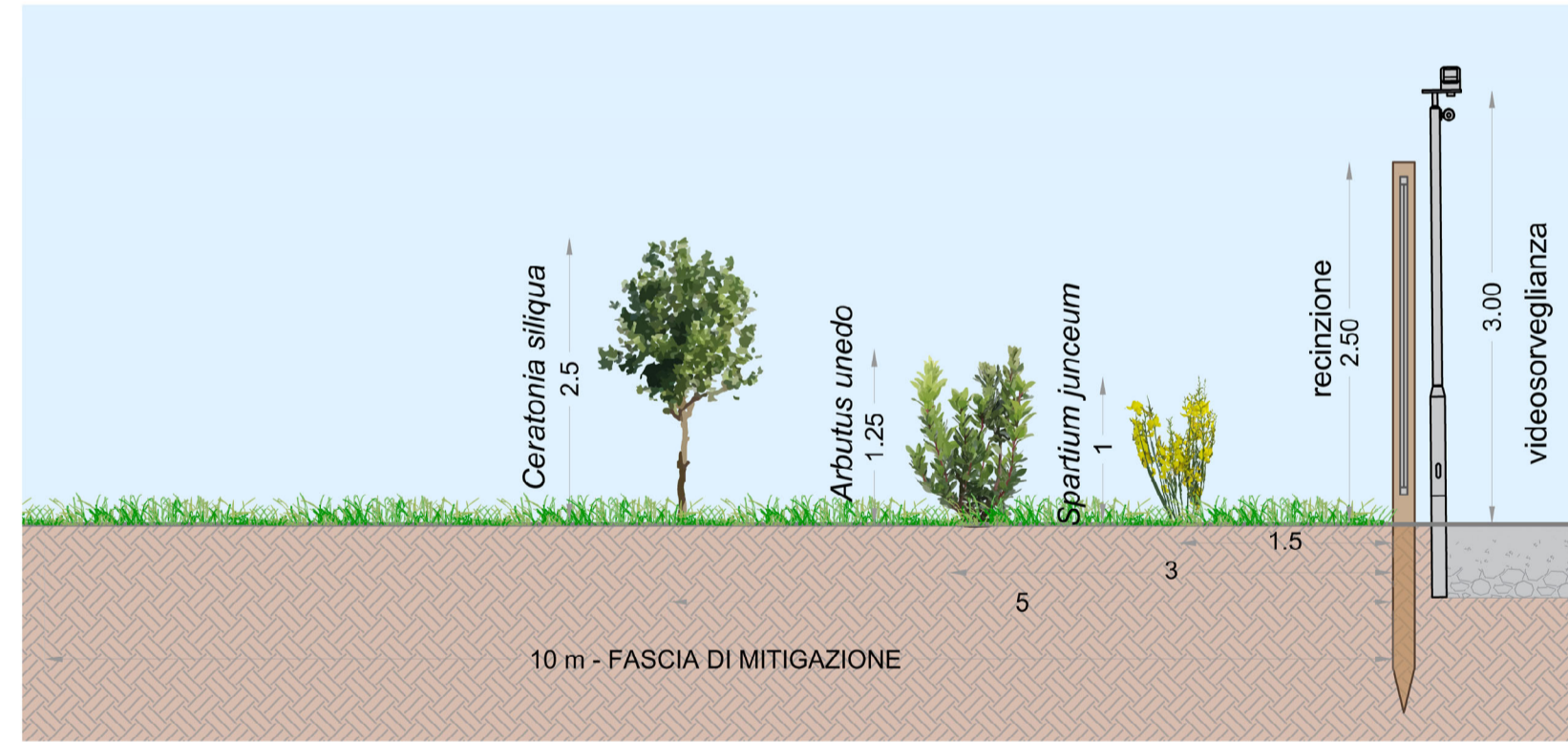
Dettaglio tipologico D2b - D2'b a 10 anni - Leccio - Mirto - Lentisco - Scala 1:50



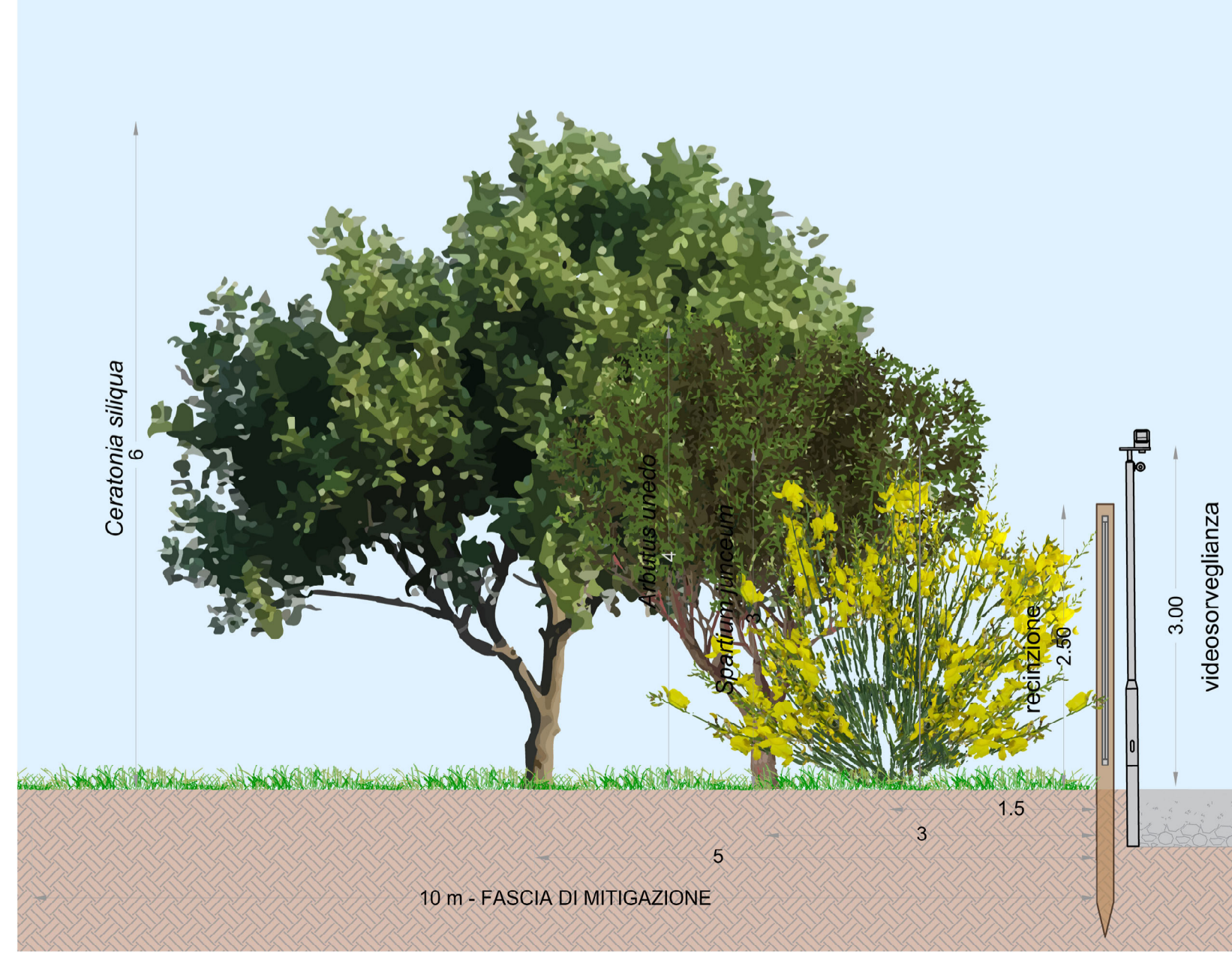
Dettaglio tipologico D2 - Pianta - Scala 1:200



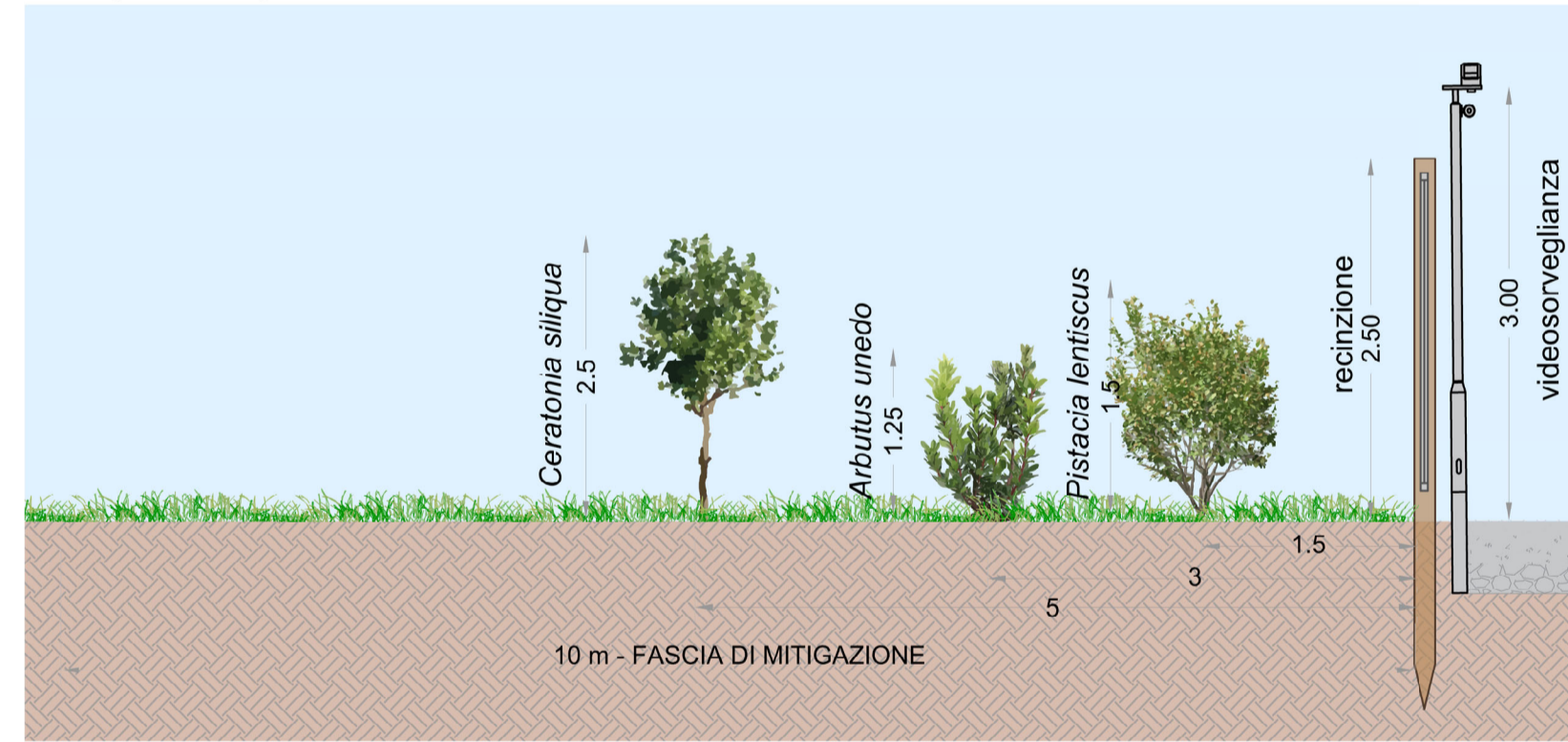
Dettaglio tipologico D2a - D2'a all' impianto - Carrubo - Corbezzolo - Ginestra - Scala 1:50



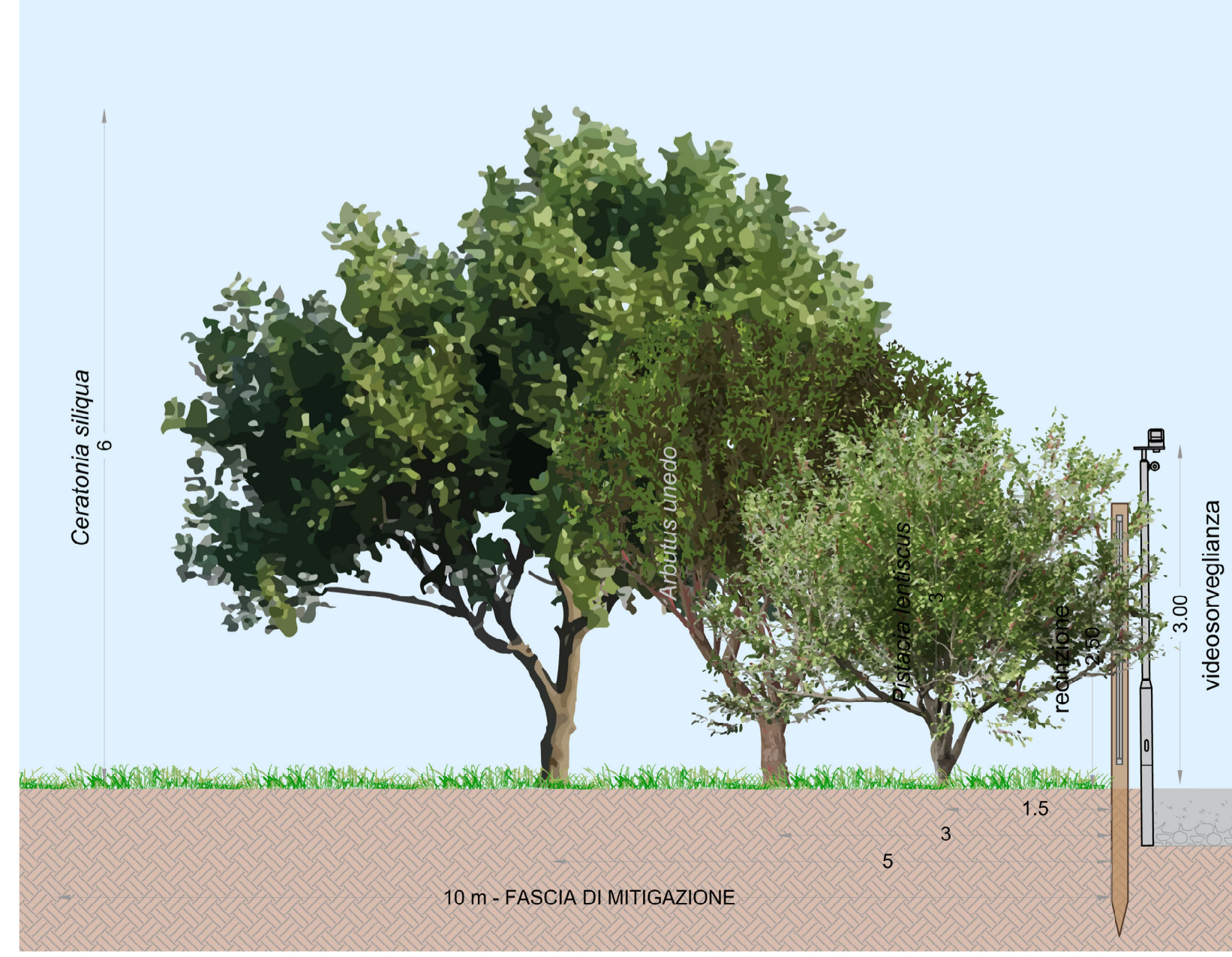
Dettaglio tipologico D2a - D2'a a 10 anni - Carrubo - Corbezzolo - Ginestra - Scala 1:50



Dettaglio tipologico D2b - D2'b all' impianto - Carrubo - Corbezzolo - Lentisco - Scala 1:50



Dettaglio tipologico D2b - D2'b a 10 anni - Carrubo - Corbezzolo - Lentisco - Scala 1:50



PROGETTO DELLA CENTRALE SOLARE "ENERGIA OLEARIA SANTU PERDU" da 64,36 MWp a Villasor (SU)

M04a DETTAGLI TIPOLOGICI MITIGAZIONE D1 - D2

PROGETTO DEFINITIVO

SCALA 1:200

1:50



Proponente
Peridot Solar Opal S.r.l.
Società Benefit
Via Alberico Albricci, 7 - 20122 Milano (MI)

Investitore agricolo superintensivo
OXY CAPITAL ADVISORS
OXY CAPITAL ADVISORS S.R.L.
Via A. Bortolotti, 6 - 20154 (MI)

Progetto dell'inserimento paesaggistico e mitigazione
Progettista: Agr. Fabrizio Cembalo, Arch. Simone Bonacini
Coordinamento: Arch. Riccardo Pileti
Collaboratori: Urb. Daniela Marrone, Arch. Anna Manzo, Arch. Paola Ferraioli, Arch. Ilaria Garzillo, Agr. Giuseppe Maria Massa, Agr. Francesco Palombo

Progettazione elettrica e civile
Progettista: Ing. Rolando Roberto, Ing. Gialle Roberto
Collaboratori: Ing. Marco Balzano, Ing. Simone Bonacini

Progettazione civile superintensivo
Progettista: Agr. Giuseppe Maffei

Consulenza geologia e compatibilità archeologica
Geol. Gaetano Ciccioppelli, Arch. Archeologia

AEDES GROUP ENGINEERING

MARE RINNOVABILI

ROLANDO ROBERTO
INGEGNERE
ROMA
N. 35449
Autore

rev.	descrizione	formato	elaborazione	controllo	approvazione		
01	2024	00	Prima consegna	A1	Daniela Marrone	Alessandro Visalli	Fabrizio Cembalo Sambiasi
02							
03							
04							
05							
06							
07							