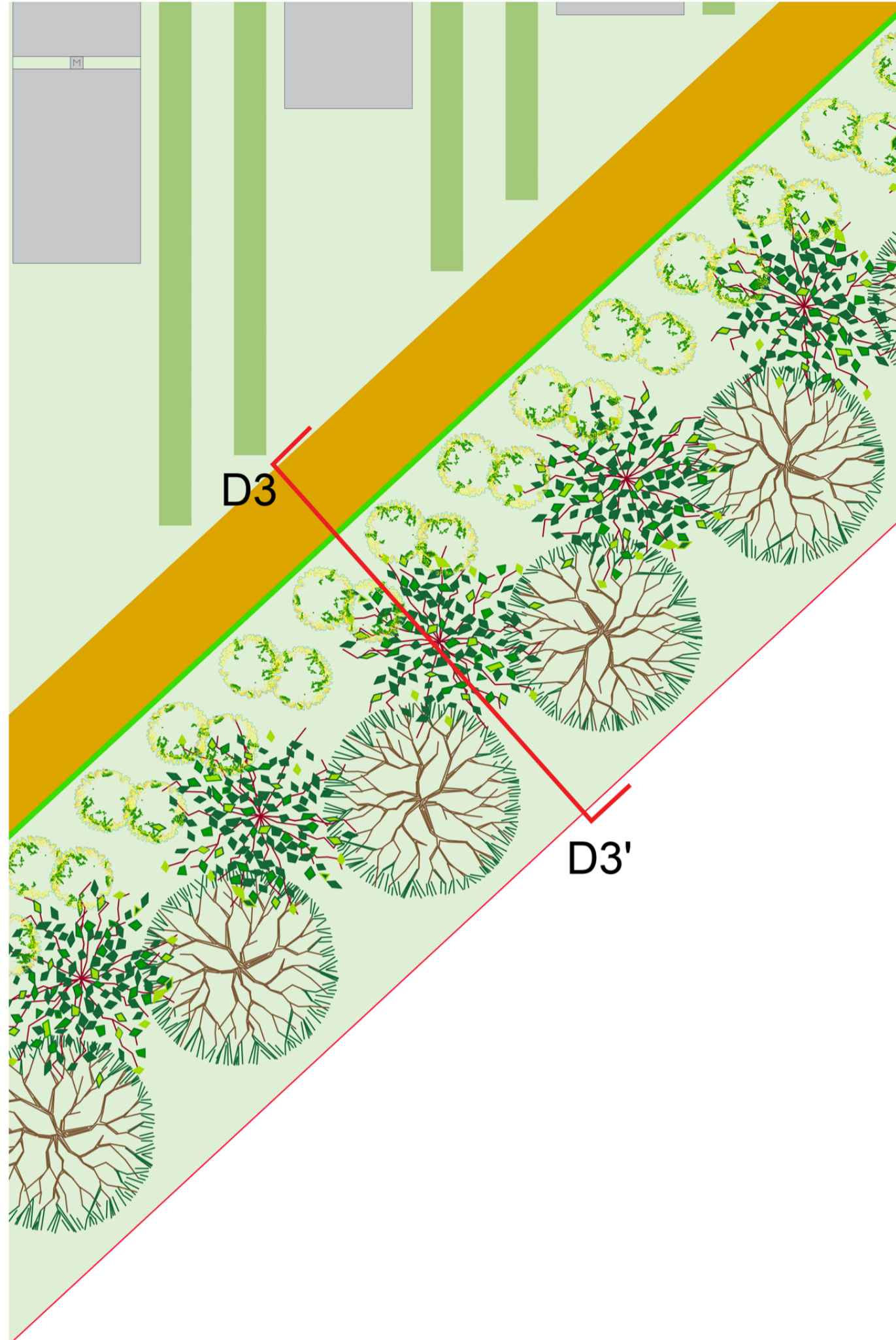
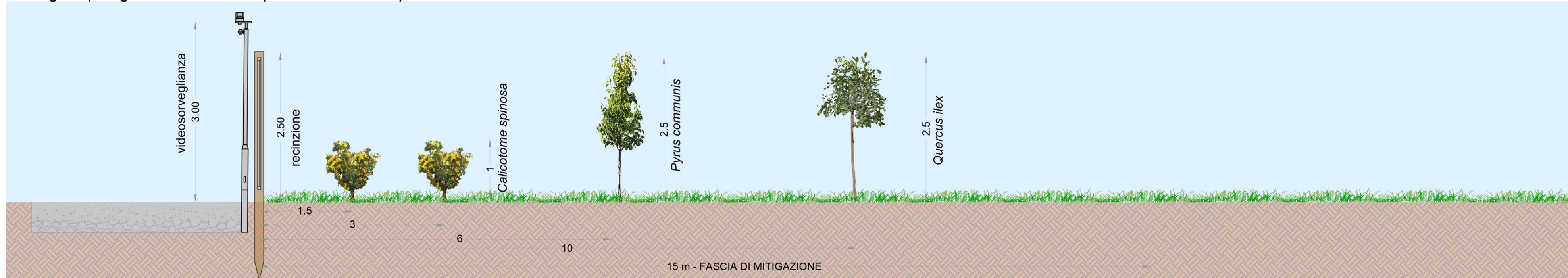


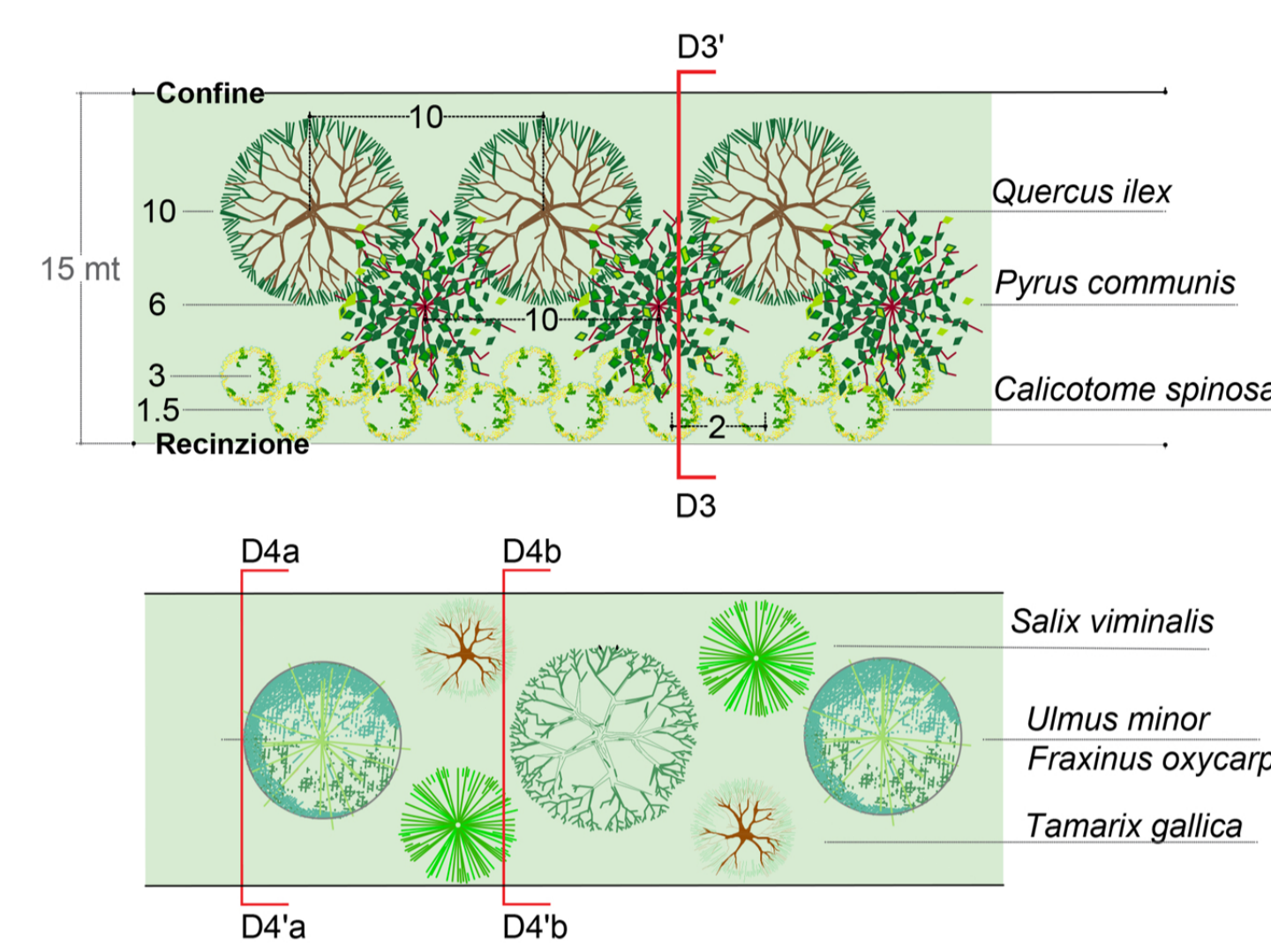
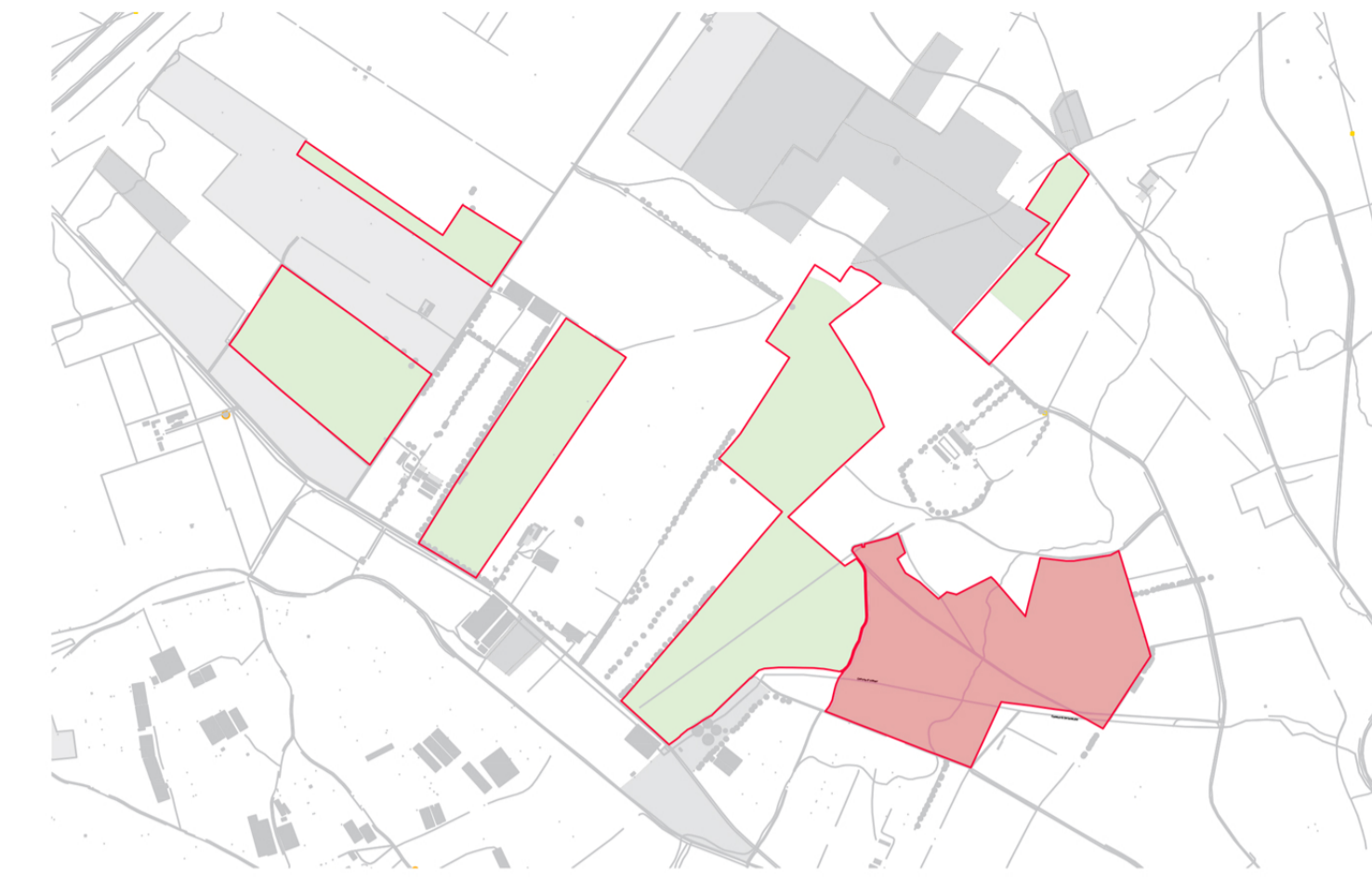
Dettaglio tipologico D3 - fascia di mitigazione 20 m - Scala 1:200



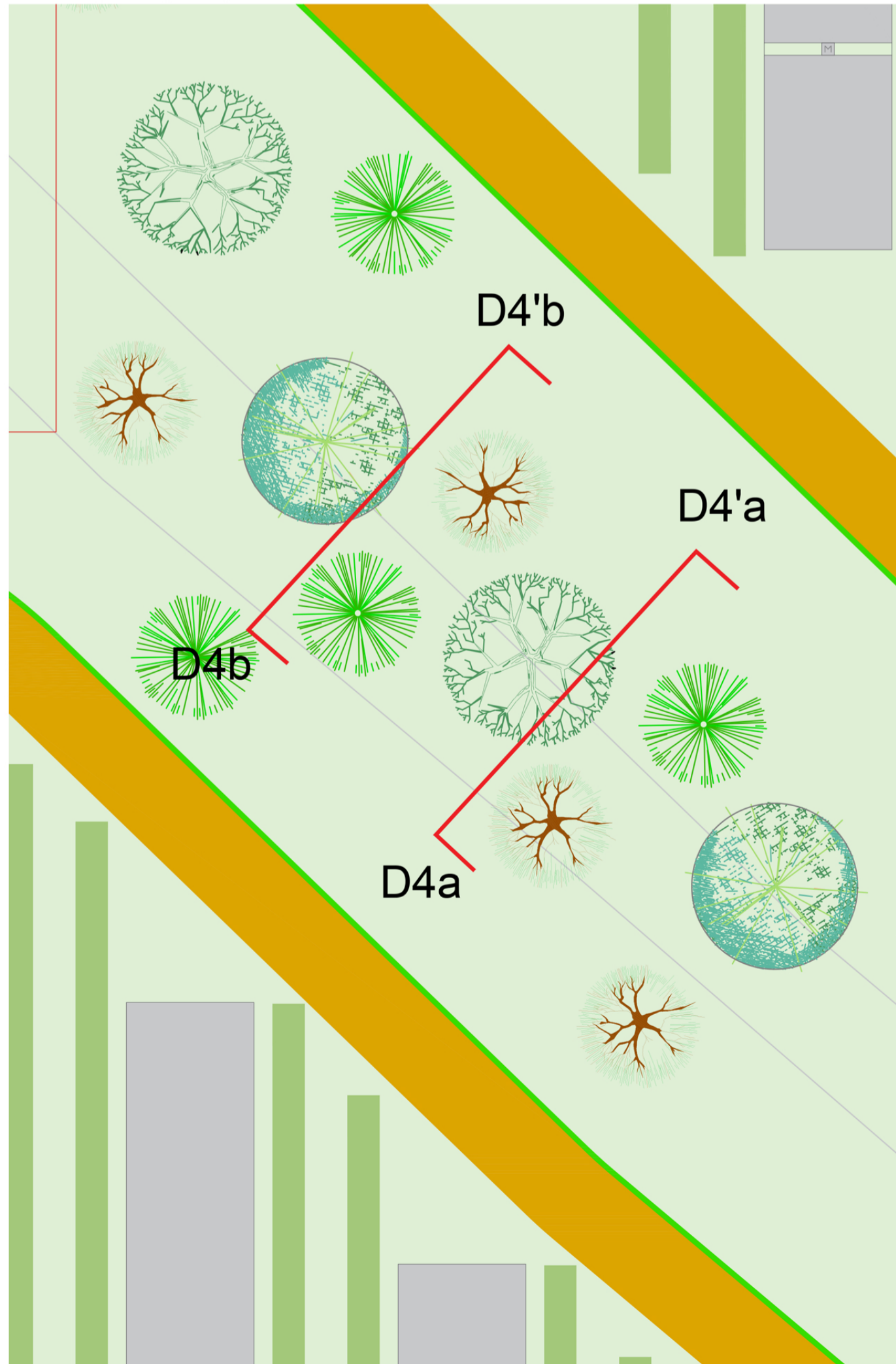
Dettaglio tipologico D3 - D3' all' impianto - *Ginestra spinosa* - *Pero* - *Leccio* - Scala 1:50



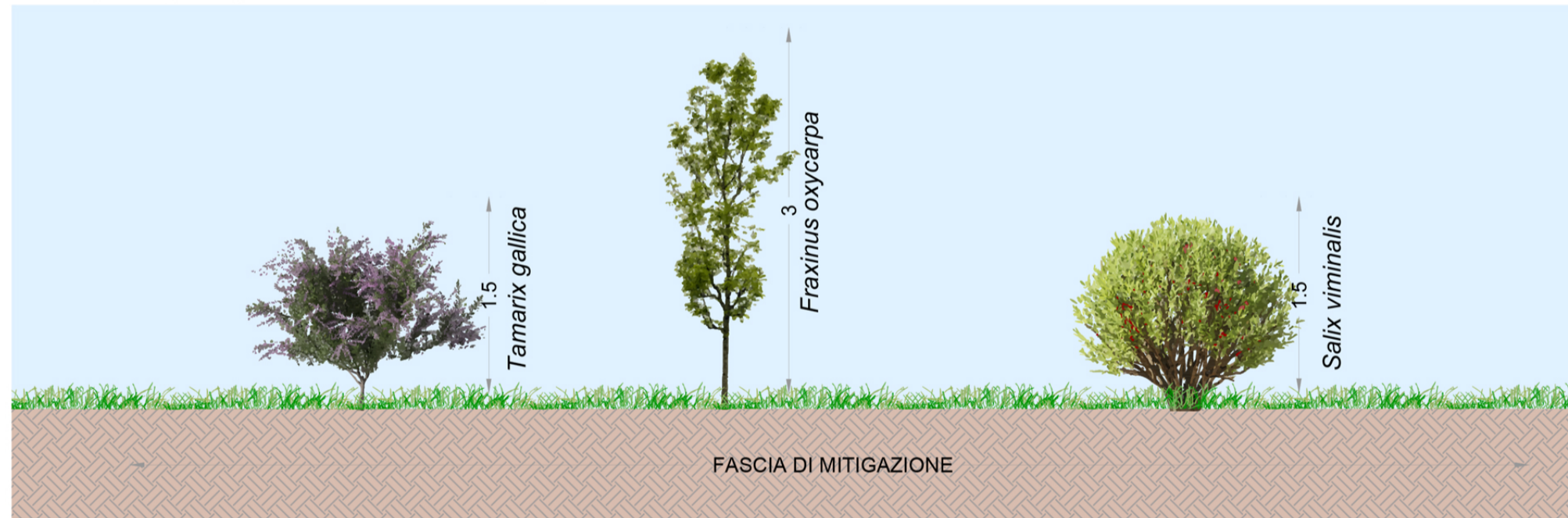
Dettaglio tipologico D3 - D3' a 10 anni - *Ginestra spinosa* - *Pero* - *Leccio* - Scala 1:50



Dettaglio tipologico D4 - fascia ripariale 10 m - Scala 1:200



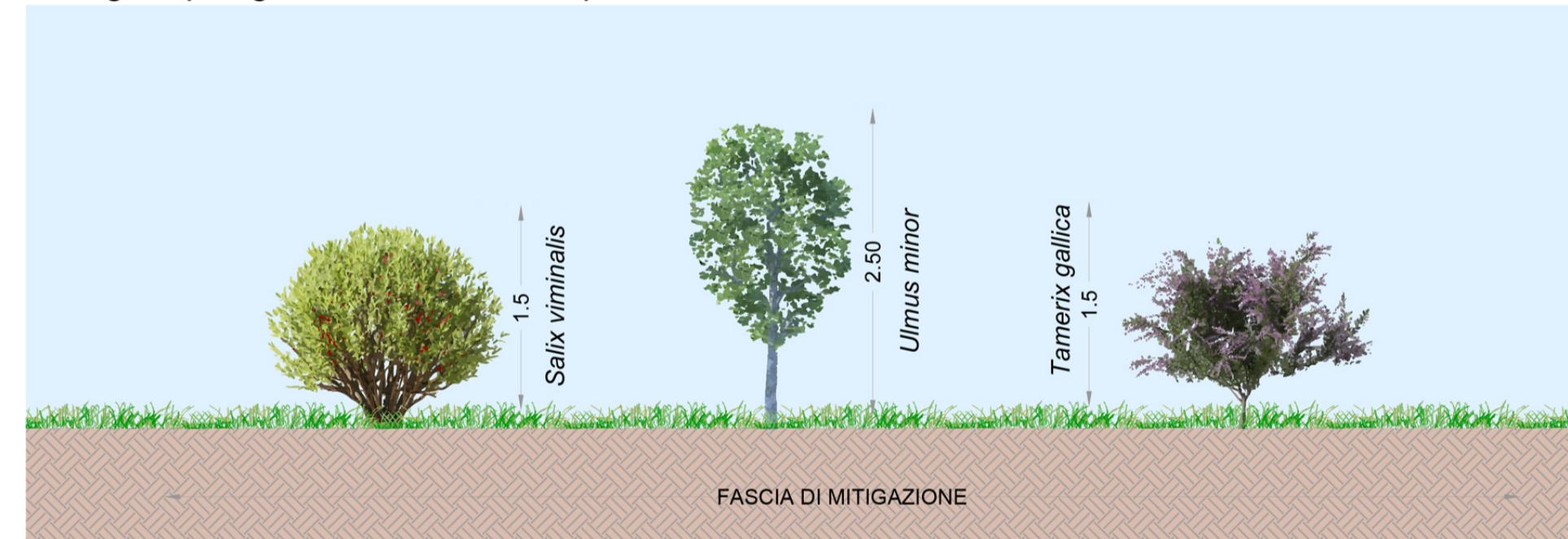
Dettaglio tipologico D4a - D4'a all'impianto - *Tamerice* - *Frassino* - *Salice da vimini* - Scala 1:50



Dettaglio tipologico D4a - D4'a a 10 anni - *Tamerice* - *Frassino* - *Salice da vimini* - Scala 1:50



Dettaglio tipologico D4b - D4'b all'impianto - *Salice da vimini* - *Olmo* - *Tamerice* - Scala 1:50



Dettaglio tipologico D4b - D4'b a 10 anni - *Salice da vimini* - *Olmo* - *Tamerice* - Scala 1:50



PROGETTO DELLA CENTRALE SOLARE "ENERGIA OLEARIA SANTU PERDU" da 64,36 MWp a Villasor (SU)

M04b DETTAGLI TIPOLOGICI MITIGAZIONE D3 - D4 SCALA 1:200 PROGETTO DEFINITIVO 1:50



Proponente
Peridot Solar Opal S.r.l.
Società Benefit
Via Alberico Albricci, 7 - 20122 Milano (MI)

Investitore agricolo superintensivo
OXY CAPITAL ADVISOR S.R.L.
Via A. Bertoni, 6 - 20154 MI

Progetto dell'inserimento paesaggistico e mitigazione
Progettista: Agr. Fabrizio Cembalo, Simona Bassi - Arch. Alessandro Visalli
Coordinamento: Arch. Riccardo Pleschi
Collaboratori: Urb. Daniela Marone, Arch. Anna Vianzo, Arch. Paola Ferraioli, Arch. Iliana Garrillo, Agr. Giuseppe Maria Massa, Agr. Francesco Palumbo

Progettazione elettrica e civile
Progettista: Ing. Rolando Roberto, Ing. Giselle Roberto
Collaboratori: Ing. Marco Balzano, Ing. Simone Bonacini

Progettazione civile superintensivo
Progettista: Ing. Giuseppe Palumbo

Consulenza geologica / Consulenza archeologia
Geol. Gaetano Cicciulli p.i. / ASA Archeologia

AEDES GROUP ENGINEERING

MARE RINNOVABILI

ING. ROLANDO ROBERTO
INGEGNERE
ROMA
N. 35448
LETTORE 2
150 - NAPOLI - ITA

rev.	descrizione	formato	elaborazione	controllo	approvazione		
01	2024	00	Prima consegna	A1+	Daniela Marrone	Alessandro Visalli	Fabrizio Cembalo Sambiasi
		01					
		02					
		03					
		04					
		05					
		06					
		07					