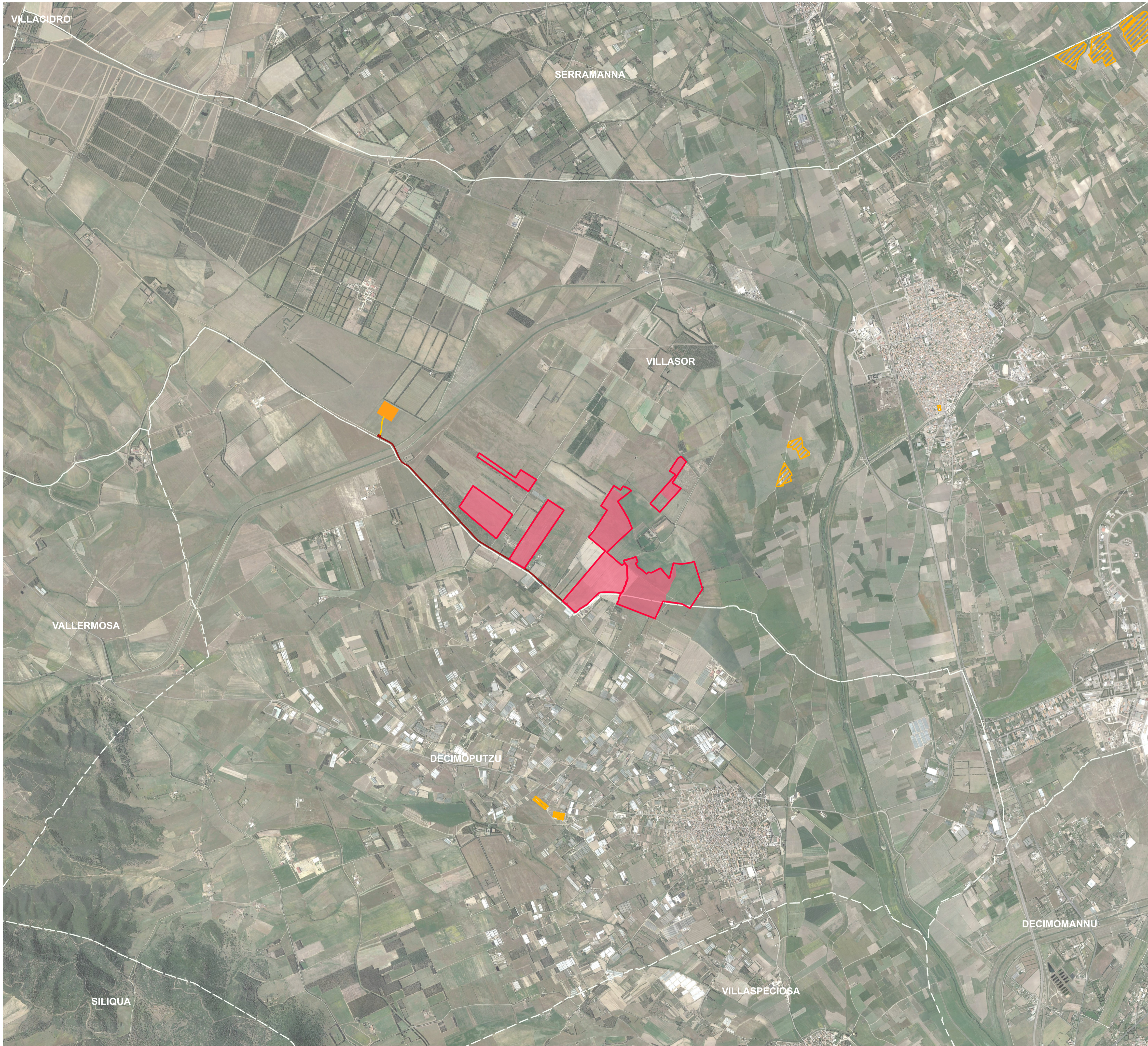


Interferenze con altri impianti esistenti



- Legenda progetto**
- Perimetro particelle compromesse
 - Area di progetto
- Opere di connessione**
- Cavidotto MT verso SE
 - Cavidotto AT verso SE
 - Stazione utente di elevazione
 - Stazione Elettrica

Legenda Interferenze con progetti esistenti in un buffer di 5km dall'elettrodotto

- Fotovoltaici

PROGETTO DELLA CENTRALE SOLARE "ENERGIA OLEARIA SANTU PERDU" da 64,36 MWp a Villassar (SU)

T13

INTERFERENZE CON ALTRI IMPIANTI ESISTENTI

SCALA 1 : 20.000

Proponente
Peridot Solar Opal S.r.l.
Società Benefit
Via Alberico Albricci, 7 - 20122 Milano (MI)

Investitore agricolo superintensivo
OXY CAPITAL ADVISORS S.R.L.
Via A. Bertani, 6 - 20154 (MI)

Progetto dell'inserimento paesaggistico e mitigazione
Progettista: Agr. Fabrizio Cembali, Arch. Alessandro Visalli
Coordinamento: Arch. Riccardo Felici
Collaboratori: Urb. Daniela Mamone, Arch. Anna Manzo, Arch. Paola Ferraioli, Arch. Irene Garallo, Agr. Giuseppe Maria Massa, Agr. Francesco Palombino

Progettazione elettrica e civile
Progettista: Ing. Rolando Ruffino, Ing. Giselle Roberto
Collaboratori: Ing. Marco Balzano, Ing. Simone Bonacini

Progettazione civile superintensivo
Progettista: Agr. Giuseppe Mamone
Collaboratori: Geol. Gaetano Cristofari, Arch. Archeologia

peridot verde
studio di architettura del paesaggio

AEDES GROUP
ENGINEERING

MARE RINNOVABILI

Consulenza geologica
Geol. Gaetano Cristofari

Consulenza archeologica
Arch. Archeologia

	descrizione	formato	elaborazione	controllo	approvazione		
01	2024	00	Prima consegna	A1	Daniela Marrone Paola Ferraioli	Alessandro Visalli	Fabrizio Cembali Sambiasi
		01					
		02					
		03					
		04					
		05					
		06					
		07					