

LEGENDA STUDIO ARCHEOLOGICO

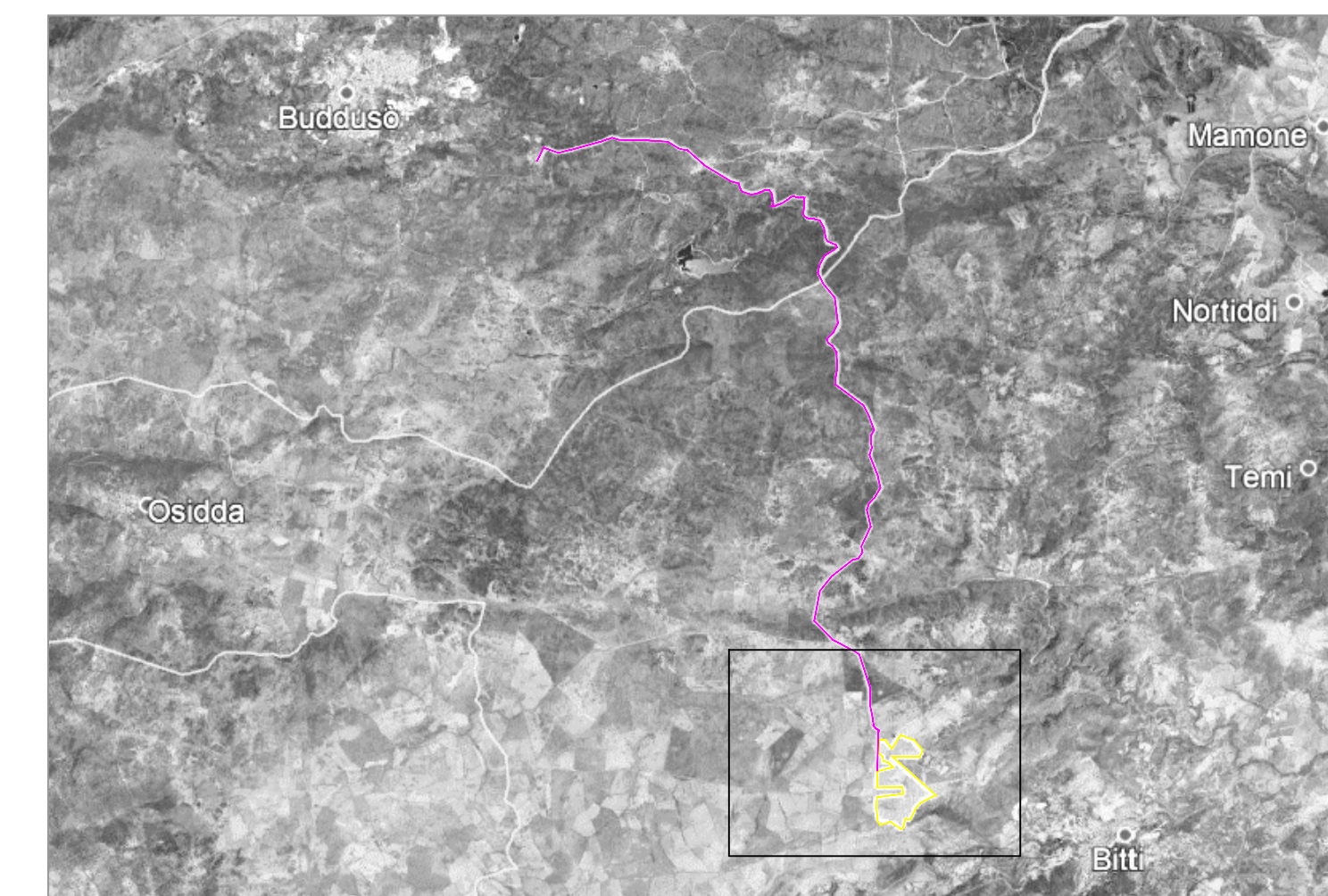
TIPI DI PRESENZE ARCHEOLOGICHE

	AREA DI MATERIALE MOBILE		DEPOSIZIONE DI MATERIALE
	VILLA/INSEDIAMENTO RUSTICO		EDIFICIO
	RITROVAMENTO SPORADICO		INSEDIAMENTO URBANO
	NECROPOLI/AREA AD USO FUNERARIO		INFRASTRUTTURA DI SERVIZIO
	GIACIMENTO PREISTORICO		INFRASTRUTTURA IDRICA
	INSEDIAMENTO		STRUTTURA ABITATIVA
	STRUTTURE MURARIE		TOPONIMO
	INFRASTRUTTURA VIARIA		INSEDIAMENTO URBANO
	NURAGHE		AREA DELL'INSEDIAMENTO URBANO
	STRUTTURA PER IL CULTO		

- 01 Fonte di Poggi Arvu
- 02 Chiesa di San Giovanni
- 03 Villaggio di Muru 'e Colovra
- 04 Tomba di Giganti Loelle I e Loelle II
- 05 Nuraghe Loelle

VINCOLI

Aree Archeologiche Vincolate



COMMITTENTE: **Ragione Sociale: Elements Green Ares S.r.l.**
P.IVA: 03834610549
Indirizzo: Via di Quarto Peperino 22, 00188 Roma (RM)
Indirizzo PEC: ugaresrenewables@altapec.it

VERIFICA PREVENTIVA
DELL'INTERESSE ARCHEOLOGICO

**REALIZZAZIONE IMPIANTO DI PRODUZIONE DI
ENERGIA ELETTRICA DA CONVERSIONE
SOLARE FOTOVOLTAICA E OPERE DI CONNESSIONE
SITO IN Bitti - Buddusù - POTENZA 28,26 MWDC
(IMMISSIONE IN RETE 39MWAC)**

UR 1; UR 2; UR 3; UR 4; UR 5

STUDIO ARCHEOLOGICO
CARTA DELLE PRESENZE E VINCOLI - Allegato A - 1/4

SCALA:
1:5000

Archeologi
Dott. Pierantonio Pinna
Dott.ssa Antonella Unali

Archeologo rilevatore
Dott.ssa Maria Antonietta Demurtas

