

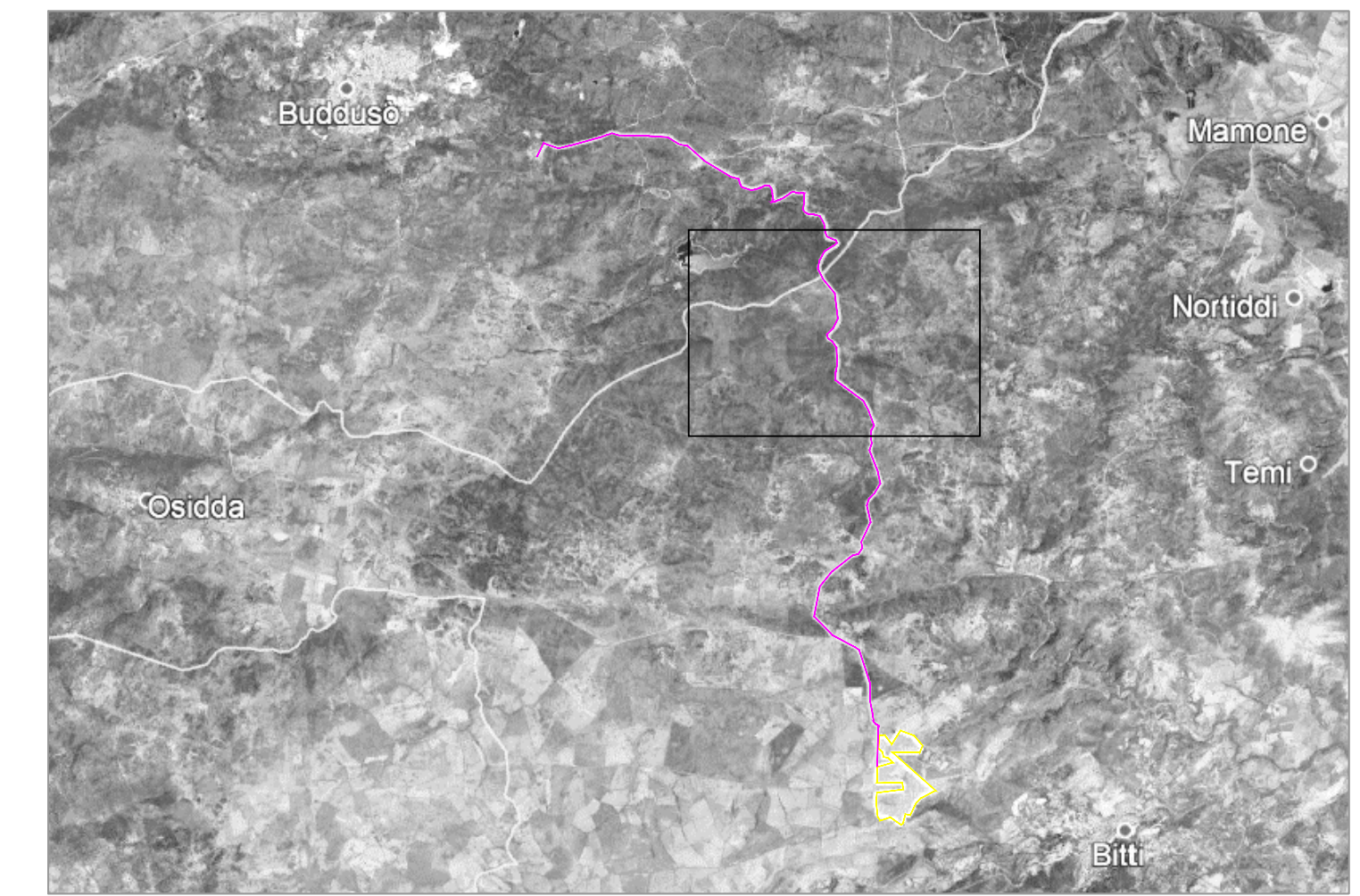
LEGENDA STUDIO ARCHEOLOGICO

TIPI DI PRESENZE ARCHEOLOGICHE

	AREA DI MATERIALE MOBILE		DEPOSIZIONE DI MATERIALE
	VILLA/INSEDIAMENTO RUSTICO		EDIFICIO
	RITROVAMENTO SPORADICO		INSEDIAMENTO URBANO
	NECROPOLI/AREA AD USO FUNERARIO		INFRASTRUTTURA DI SERVIZIO
	GIACIMENTO PREISTORICO		INFRASTRUTTURA IDRICA
	INSEDIAMENTO		STRUTTURA ABITATIVA
	STRUTTURE MURARIE		TOPONIMO
	INFRASTRUTTURA VIARIA		INSEDIAMENTO URBANO
	NURAGHE		AREA DELL'INSEDIAMENTO URBANO
	STRUTTURA PER IL CULTO		

GRADO DI VISIBILITA' DEI SUOLI

	Ottimo
	Buono
	Scarso
	Nulla
	Area inaccessibile
	Area urbanizzata



COMMITTENTE: **Ragione Sociale: Elements Green Ares S.r.l.**
P.IVA: 03834610549
Indirizzo: Via di Quarto Peperino 22, 00188 Roma (RM)
Indirizzo PEC: ugaresrenewables@altapec.it

VERIFICA PREVENTIVA
 DELL'INTERESSE ARCHEOLOGICO

**REALIZZAZIONE IMPIANTO DI PRODUZIONE DI
 ENERGIA ELETTRICA DA CONVERSIONE
 SOLARE FOTOVOLTAICA E OPERE DI CONNESSIONE
 SITO IN Bitti - Buddusò - POTENZA 28,26 MWDC
 (IMMISSIONE IN RETE 39MWAC)**

UR 8; UR 9;

STUDIO ARCHEOLOGICO
 CARTA DELLA VISIBILITA DEI SUOLI - Allegato B - 3/4

SCALA:
1:5000

Archeologi
 Dott. Pierantonio Pinna
 Dott.ssa Antonella Unali

Archeologo rilevatore
 Dott.ssa Maria Antonietta Demurtas

