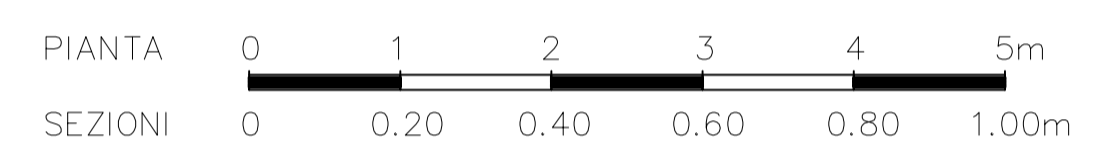
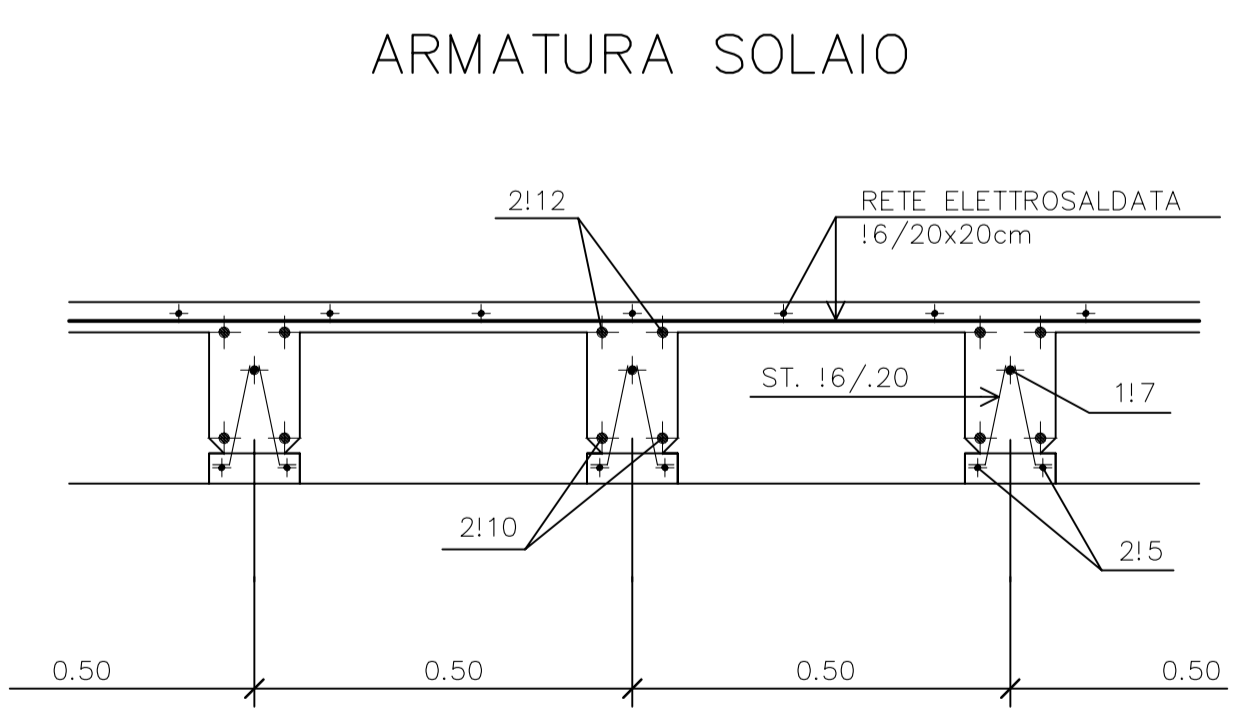
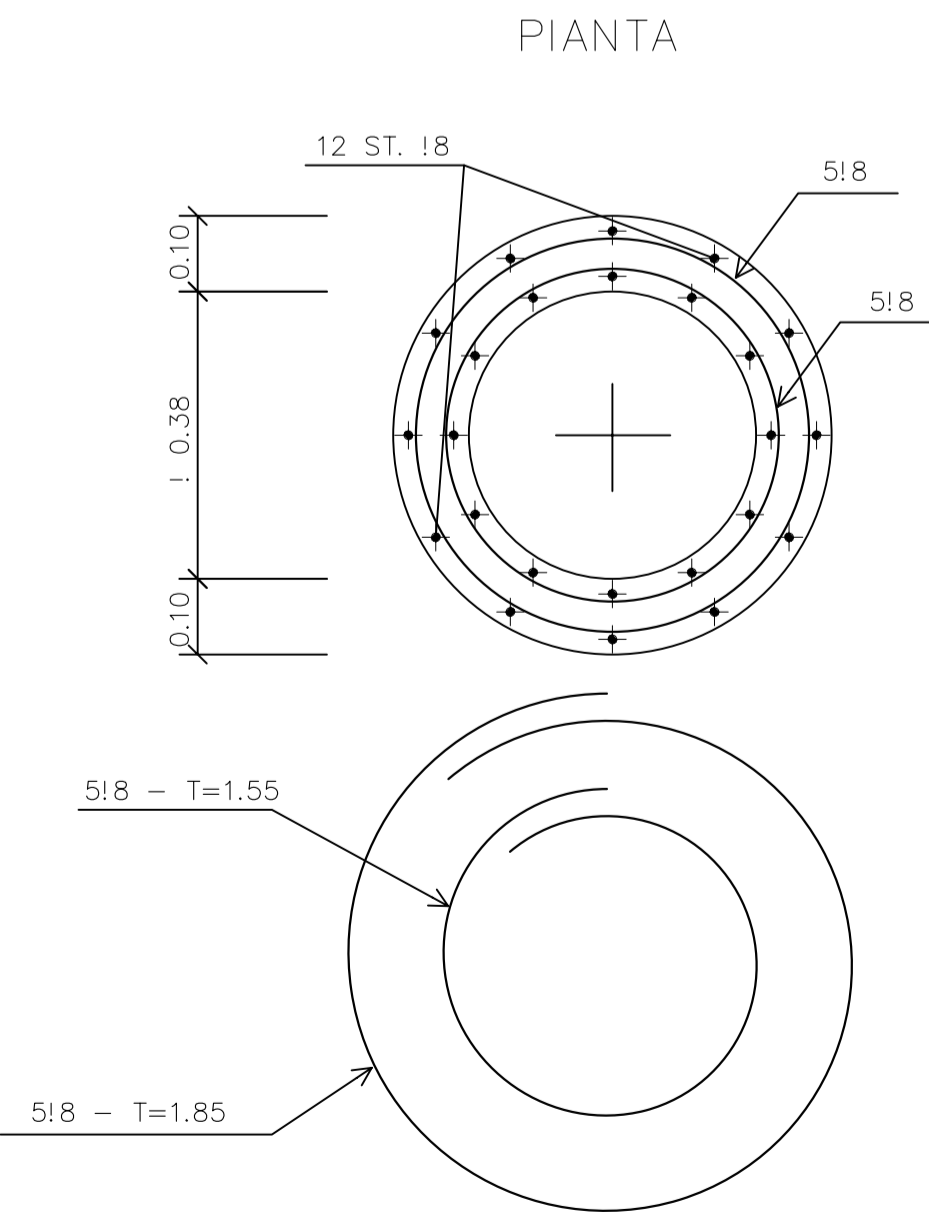
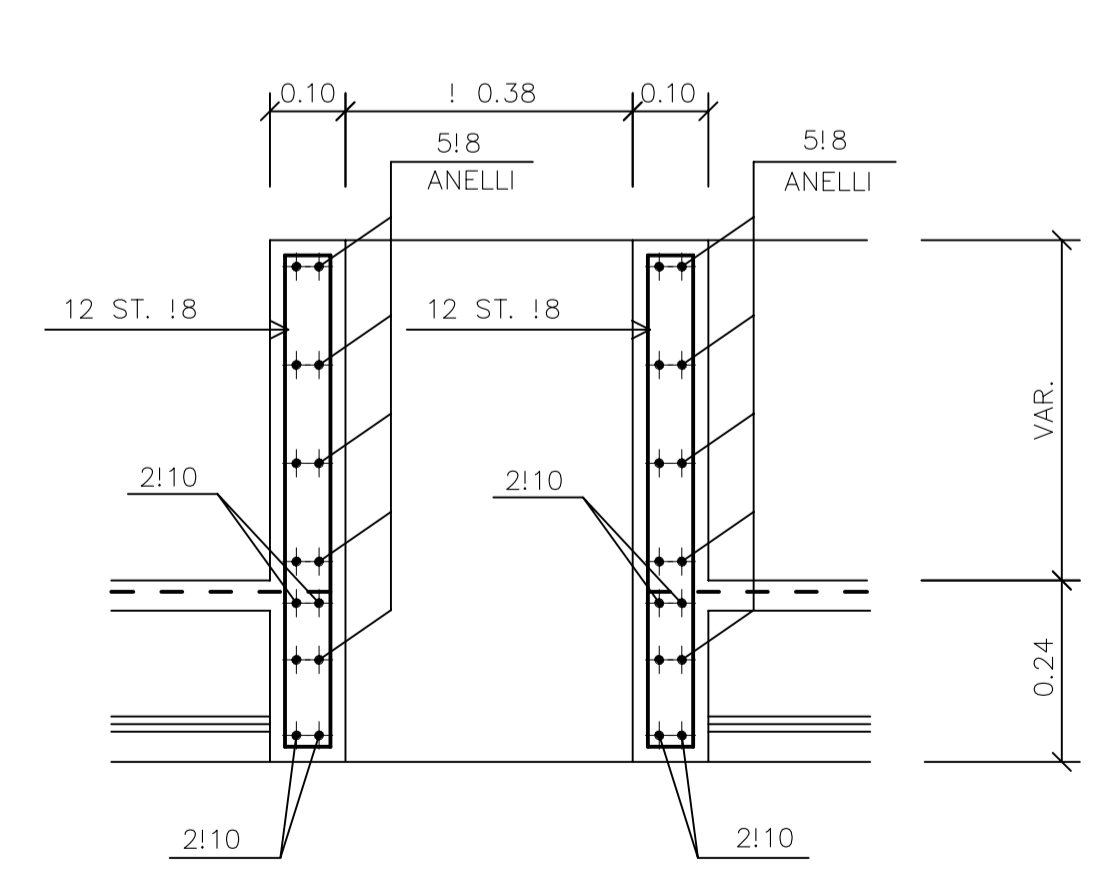
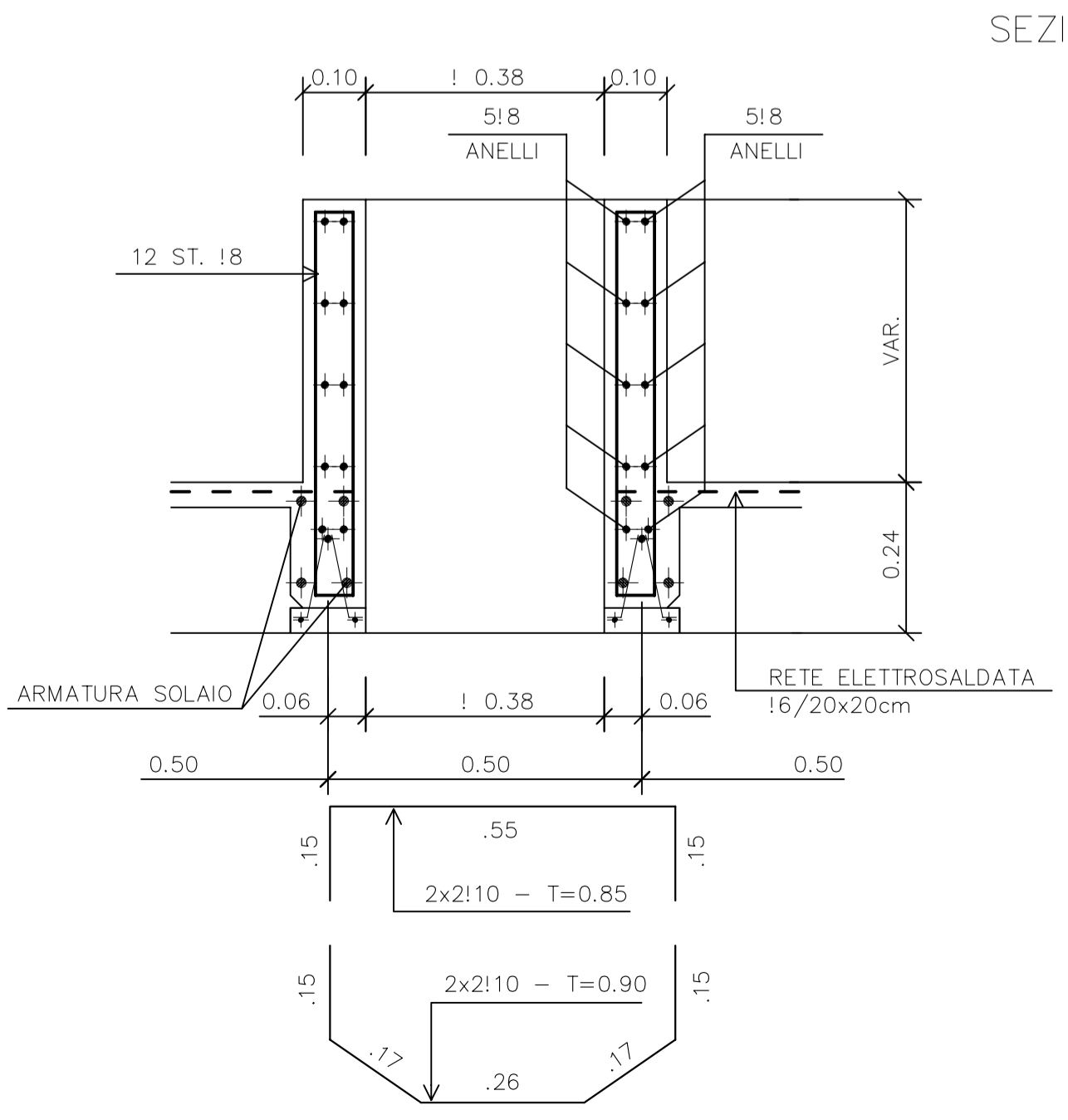


**PIANTA COPERTURA**  
 SOLAIO H= 20+4 cm – INTERASSE 50 cm  
 TRAVETTO TIPO BAUSTA  
 NELLA CAPPA RETE ELETTROSALDATA !6/20x20cm

CALCESTRUZZO  $R_{ck} \geq 35 \text{ N}^2/\text{mm}^2$   
 ACCIAIO FeB44K  $f_{yk} \geq 430 \text{ N}^2/\text{mm}^2$   
 ACCIAIO CONTROLLATO IN STABILIMENTO



N° 13 TORRINI DI AERAZIONE



**ANAS S.p.A.**  
 Direzione Centrale Programmazione Progettazione

**CORRIDOIO PLURIMODALE TIRRENICO-NORD EUROPA  
 ITINERARIO AGRIGENTO –CALTANISSETTA–A19  
 S.S. N° 640 "DI PORTO EMPEDOCLE"  
 AMMODERNAMENTO E ADEGUAMENTO ALLA CAT. B DEL D.M. 5.11.2001  
 Dal km 44+400 allo svincolo con l'A19**

**PROGETTO DEFINITIVO**

GRUPPO DI PROGETTAZIONE	ATI: TECHNITAL s.p.a. (mandataria) S.I.S. Studio di Ingegneria Stradale s.r.l. DELTA Ingegneria s.r.l. INFRATEC s.r.l Consulting Engineering PROGIN s.p.a.	I RESPONSABILI DI PROGETTO Dott. Ing. M. Raccosta Ordine Ing. Verona n° A1665 Prof. Ing. A. Bevilacqua Ordine Ing. Palermo n° 4058 Dott. Ing. M. Carlingo Ordine Ing. Agrigento n° A628 Dott. Ing. N. Traccoli Ordine Ing. Potenza n° 836 Dott. Ing. S. Esposito Ordine Ing. Roma n° 20837 IL GEOLOGO
VISTO:IL RESPONSABILE DEL PROCEDIMENTO Dott. Ing. Massimiliano Fidenzi	VISTO:IL RESPONSABILE DEL SERVIZIO PROGETTAZIONE Dott. Ing. Antonio Valente	INTEGRAZIONE PRESTAZIONI SPECIALISTICHE Dott. Ing. M. Raccosta
IMPIANTI ELETTRICI DI ILLUMINAZIONE, VENTILAZIONE E TELECONTROLLO OPERE CIVILI DI CABINA ELETTRICA		DATA
CABINA ELETTRICA TIPO 2 – SOLAIO DI COPERTURA		PROTOCOLLO
CODICE PROGETTO L0407B D 0501	NOME FILE L0407B_D_0501_T01_M08_STR_PI05.DWG	REVISIONE A
CODICE ELAB. T01I1M08STRPI05	FOGLIO 01	SCALA: GRAFICA
D		
C		
B		
A	EMISSIONE	L. Carrarini F. Arcilli C. Marro
REV.	DESCRIZIONE	DATA
		VERIFICATO RESP. TECNICO
		CONTROLLATO RESP. D'ITERARIO
		APPROVATO RESP. DI SETTORE