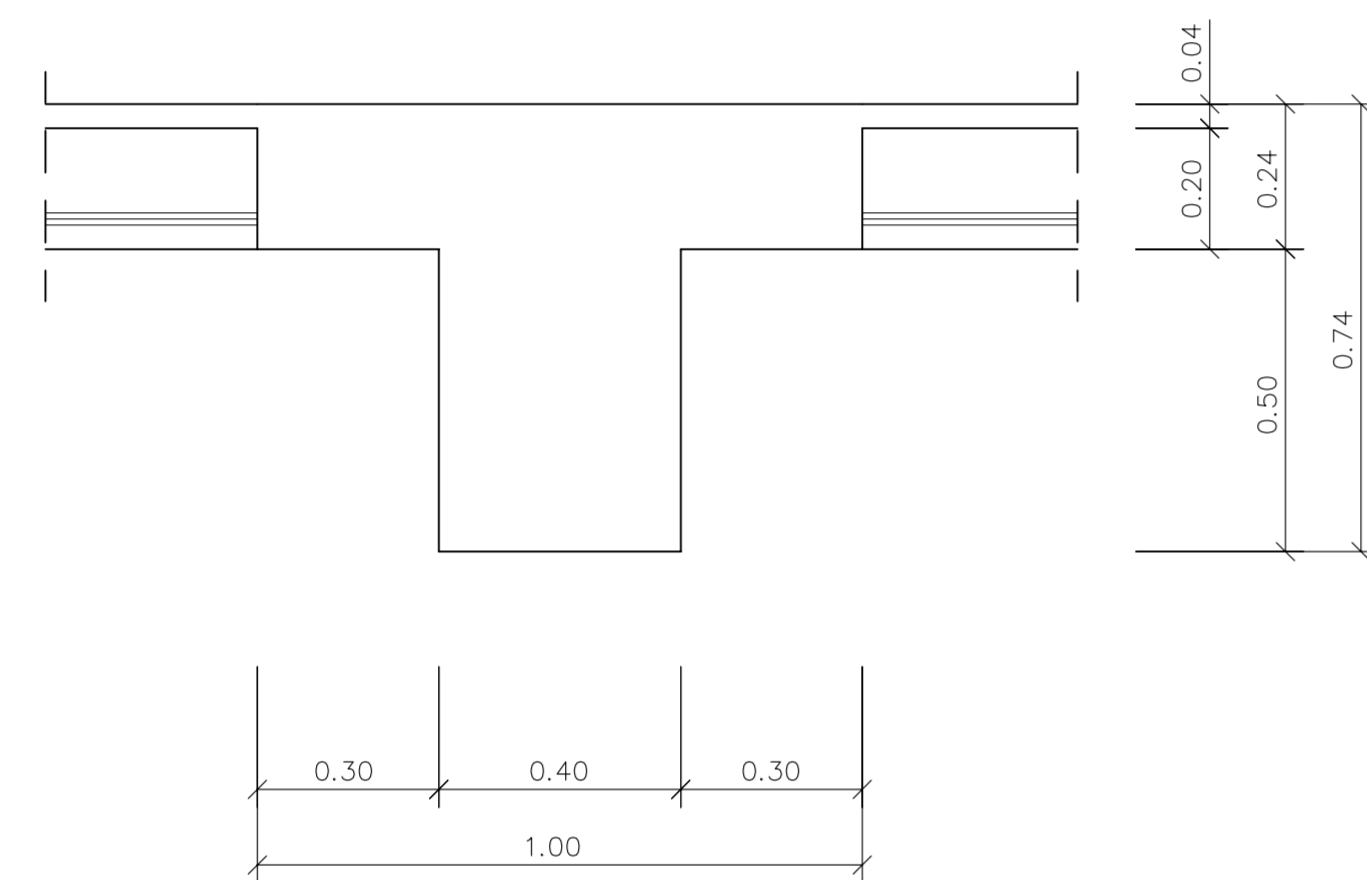
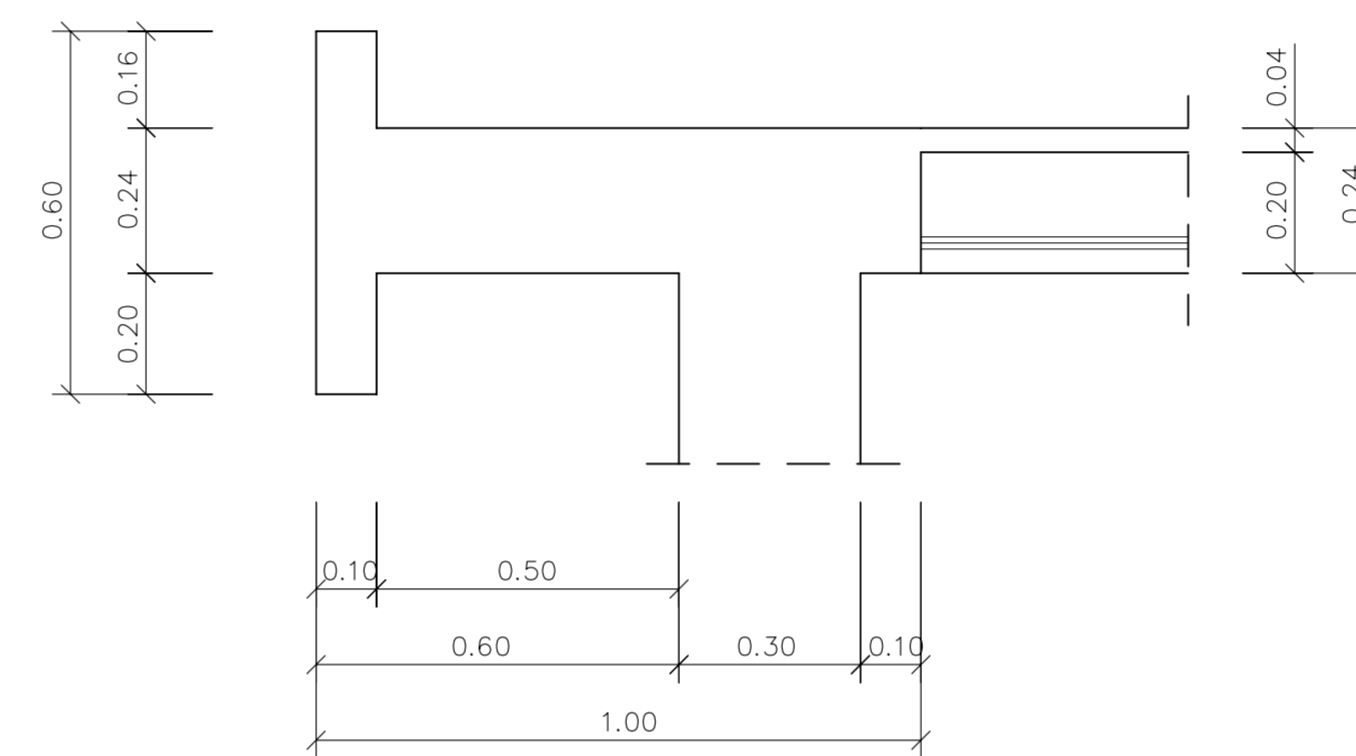


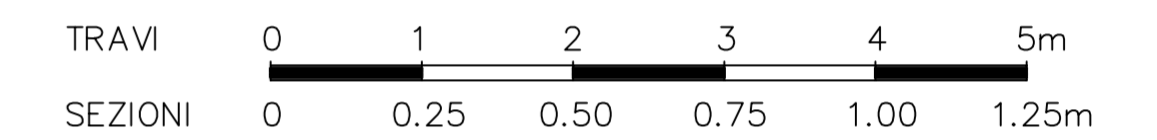
T1



T2 - T3 - T4 - T5 - T6 - T7



CALCESTRUZZO $R_{ck} \geq 35 \text{ N}^2/\text{mm}$
 ACCIAIO FeB44K $f_{yk} \geq 430 \text{ N}^2/\text{mm}$
 ACCIAIO CONTROLLATO IN STABILIMENTO



T8-T14 1.00x0.24

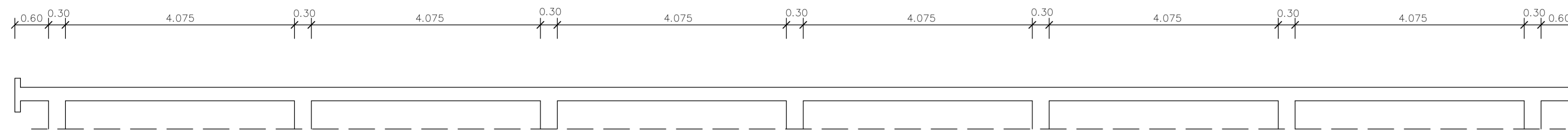
T9-T15 1.00x0.24

T10-T16 1.00x0.24

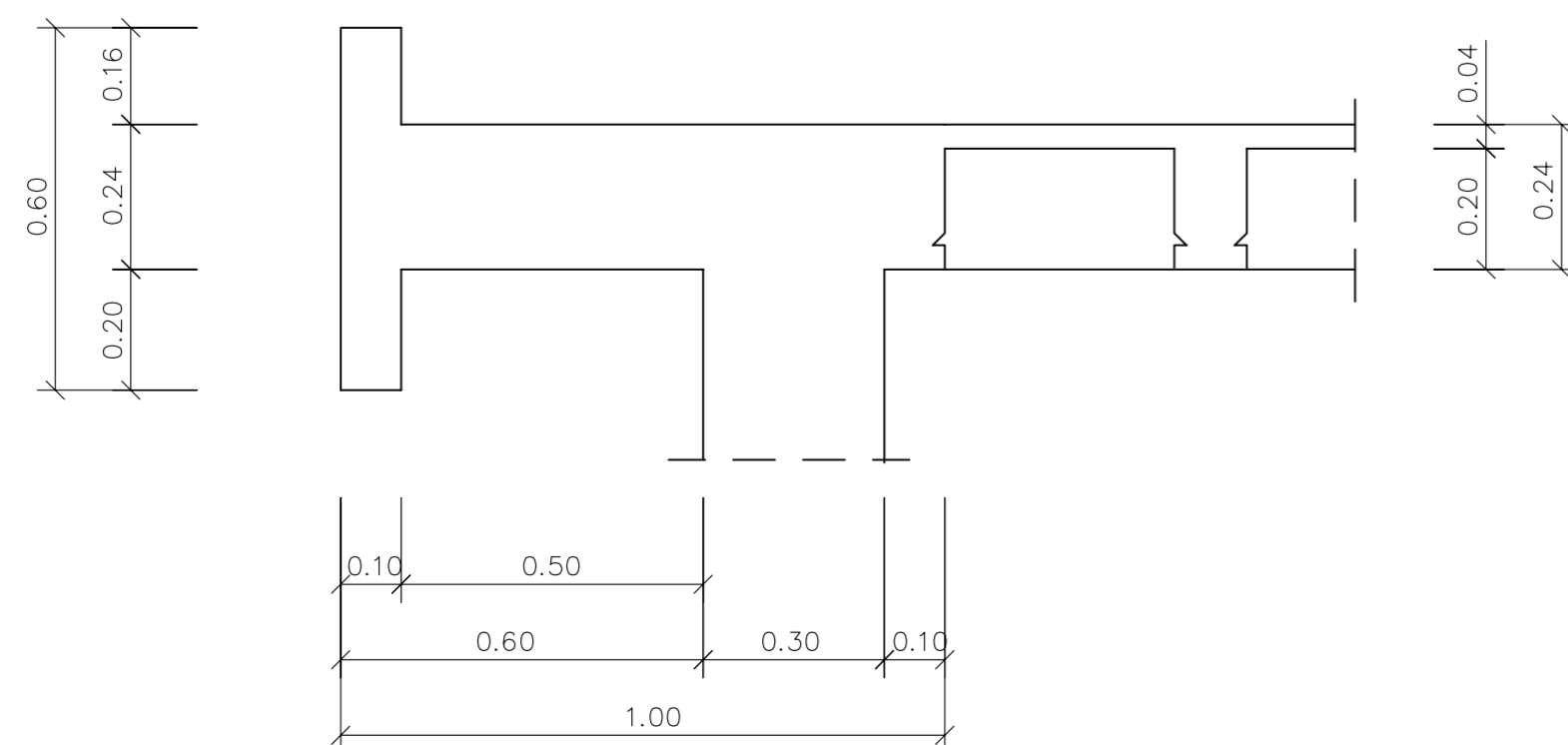
T11-T17 1.00x0.24

T12-T18 1.00x0.24

T13-T19 1.00x0.24



T8 - T9 - T10 - T11 - T12 - T13
 T14 - T15 - T16 - T17 - T18 - T19



**CORRIDOIO PLURIMODALE TIRRENICO-NORD EUROPA
 ITINERARIO AGRIGENTO -CALTANISSETTA-A19**
 S.S. N° 640 "DI PORTO EMPEDOCLE"
 AMMODERNAMENTO E ADEGUAMENTO ALLA CAT. B DEL D.M. 5.11.2001
 Dal km 44+400 allo svincolo con l'A19

PROGETTO DEFINITIVO

GRUPPO DI PROGETTAZIONE		I RESPONSABILI DI PROGETTO	
ATI: TECHNITAL s.p.a. (mandataria) S.I.S. Studio di Ingegneria Stradale s.r.l. DELTA Ingegneria s.r.l. INFRATEC s.r.l Consulting Engineering PROGIN s.p.a.		<i>Dott. Ing. M. Raccosta</i> Ordine Ing. Verona n° A1665 <i>Prof. Ing. A. Bevilacqua</i> Ordine Ing. Palermo n° 4058 <i>Dott. Ing. M. Carino</i> Ordine Ing. Agrigento n° A628 <i>Dott. Ing. N. Troccoli</i> Ordine Ing. Potenza n° 836 <i>Dott. Ing. S. Esposito</i> Ordine Ing. Roma n° 20837	
VISTO:IL RESPONSABILE DEL PROCEDIMENTO		VISTO:IL RESPONSABILE DEL SERVIZIO PROGETTAZIONE	
<i>Dott. Ing. Massimiliano Fidenzi</i>		<i>Dott. Ing. Antonio Valente</i>	
DATA		DATA	
PROTOCOLLO		PROTOCOLLO	

**IMPIANTI ELETTRICI DI ILLUMINAZIONE, VENTILAZIONE E TELECONTROLLO
 OPERE CIVILI DI CABINA ELETTRICA**

CABINA ELETTRICA TIPO 2 - TRAVI DI COPERTURA

CODICE PROGETTO	NOME FILE	REVISIONE	FOGLIO	SCALA:
L0407B D 0501	L0407B_D_0501_T01_IM08_STR_SZ08.DWG	A	01 di 01	GRAFICA
D				
C				
B				
A	EMISSIONE	L. Carrarini	F. Arciuli	C. Marro
REV.	DESCRIZIONE	DATA	VERIFICATO RESP. TECNICO	APPROVATO RESP. D'ITERARIO