



Comune di Alberona

Provincia di Foggia



Realizzazione di un impianto fotovoltaico di potenza di generazione pari a 19,64 MWp e potenza di immissione 15,05 MW denominato "Alberona1", da installarsi su un terreno sito nel comune di Alberona (FG) e relative opere di connessione site nei comuni di Alberona (FG), Lucera (FG) e San Severo (FG)



Energy Total Capital Alberona Srl

Gruppo di lavoro:

ing. Antonio Ilardi
 dr. Gianmarco Durante
 dr.ssa Chiara Ciardella
 dr. Agronomo Lorenzo Fusco
 dr.ssa Geologo Katia Parente

Fase progetto:
 DEFINITIVO

CODIFICA_ELABORATO

Codifica ETCA_FG_61_LAY20
 Nome elaborato REL Revisione 01
 Foglio - Di -
 Scala elaborato 1:10000 Formato A4

Il tecnico progettista:

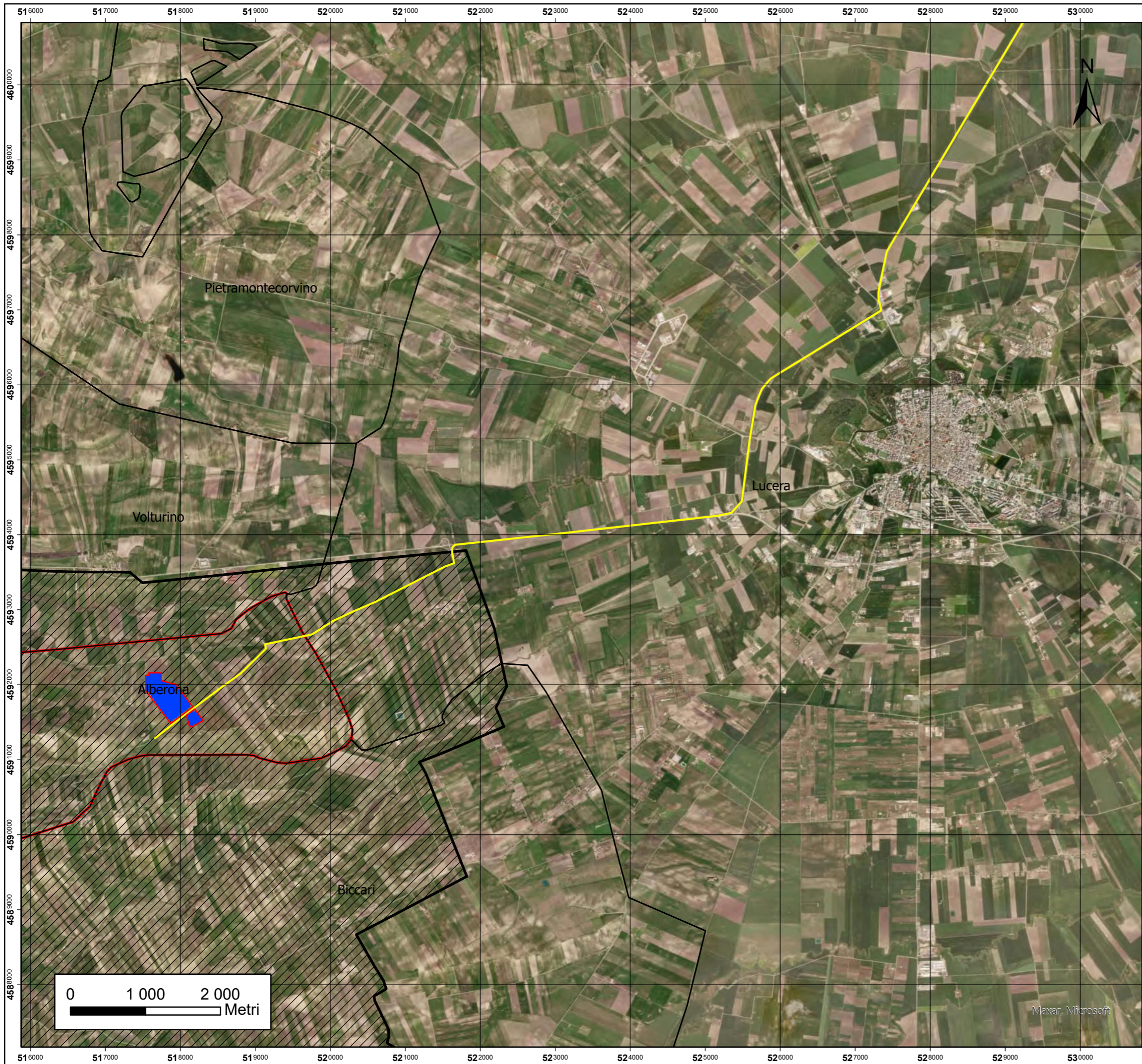


Elaborato:

Inquadramento Area IBA

Firme e revisioni

Rev	Data	Descrizione	Firme
01	27/07/2023	Emissione	A.I.



INQUADRAMENTO PPTR ELEMENTI PERCETTIVI

Legenda

- area_impianto
- _Recinzione
- Pannelli FV
- _traker
- Connessione_cavidotto
- ▨ IBA
- LIMITI AMMINISTRATIVI COMUNALI
- ▭ ALBERONA
- ▭ ALTRI COMUNI

MAPPA DI INQUADRAMENTO

