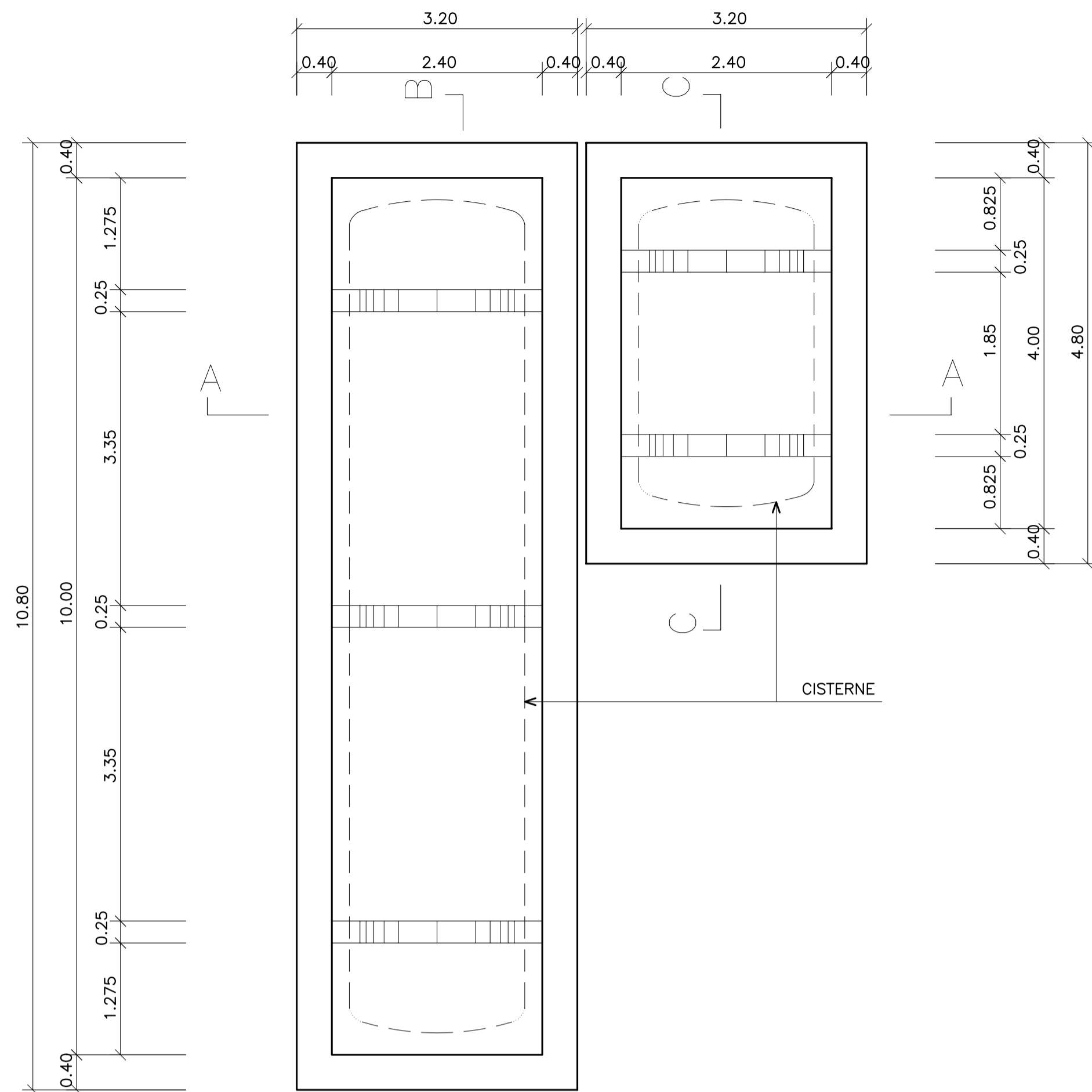
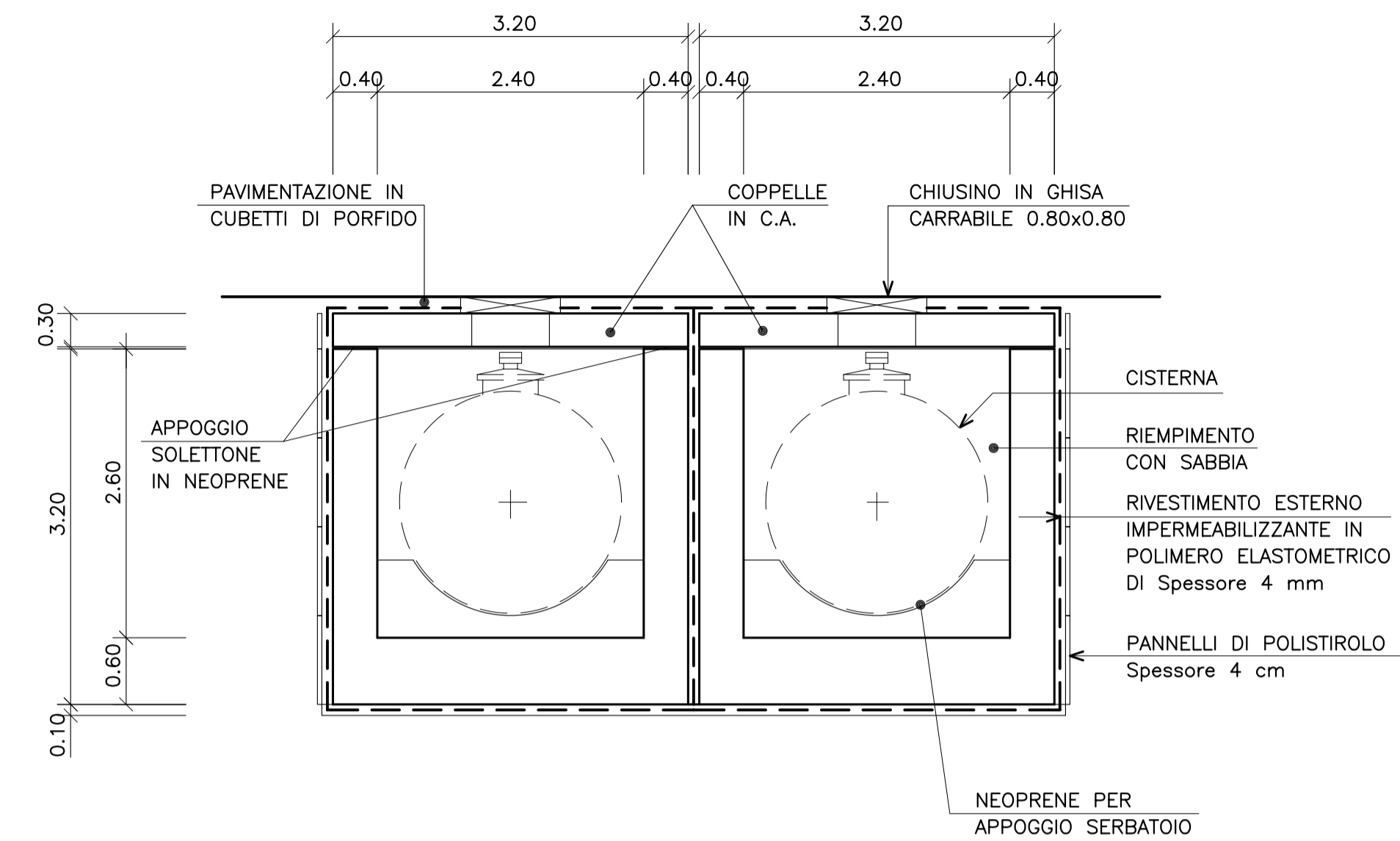


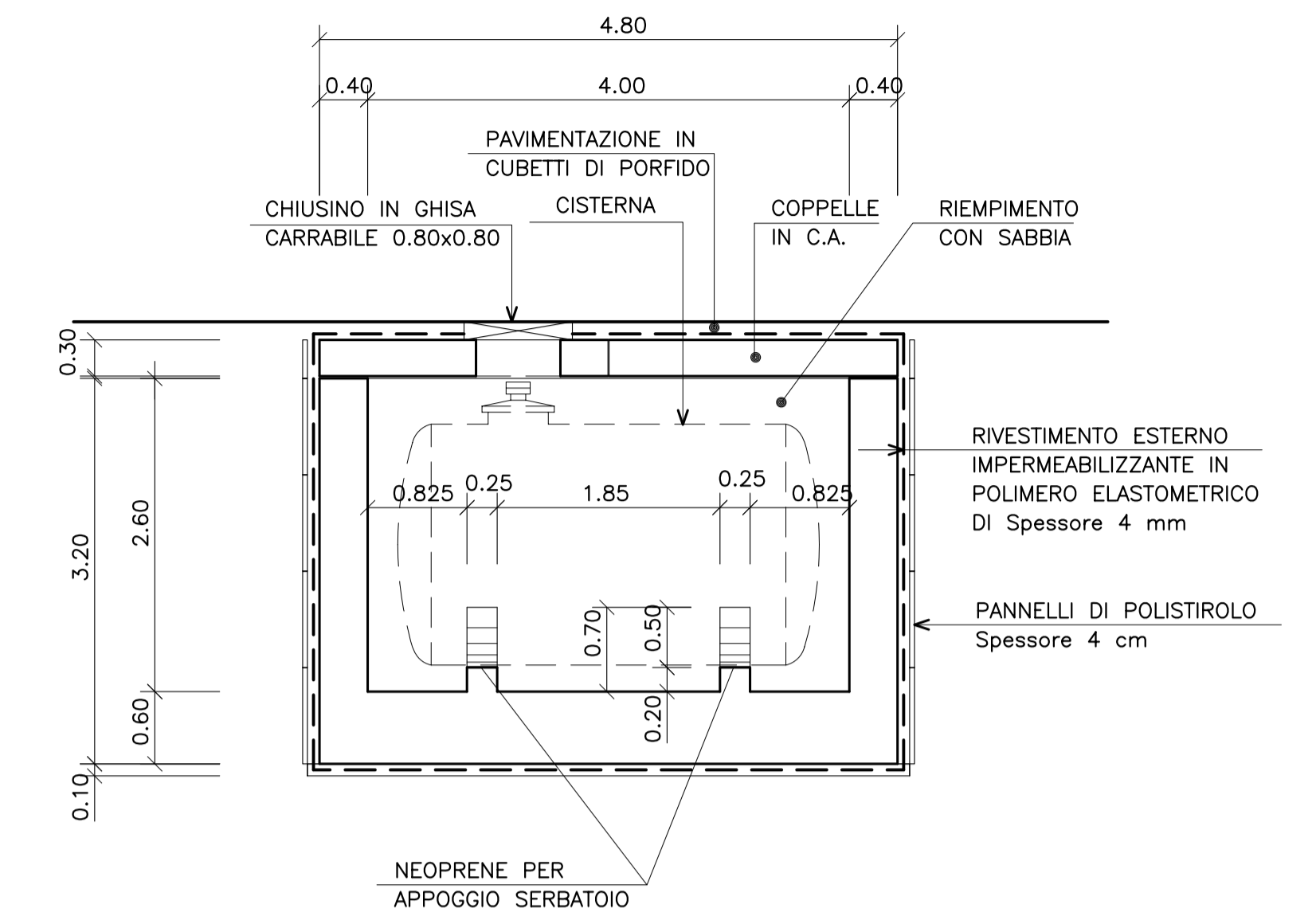
### SEZIONE ORIZZONTALE



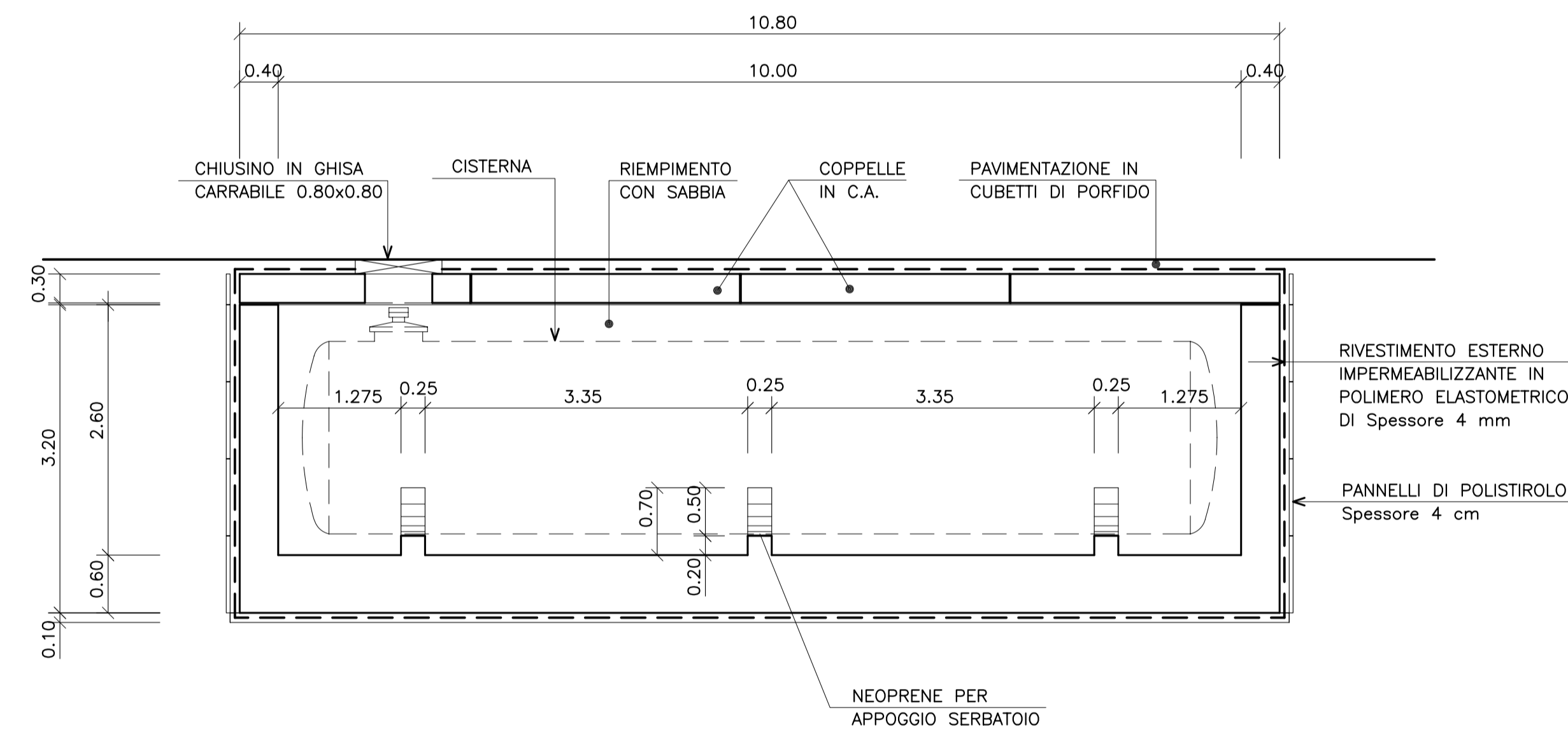
### SEZIONE TRASVERSALE A-A



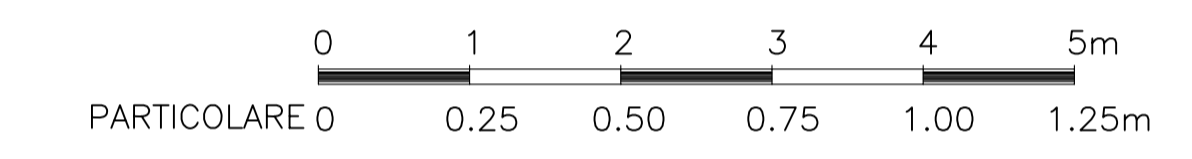
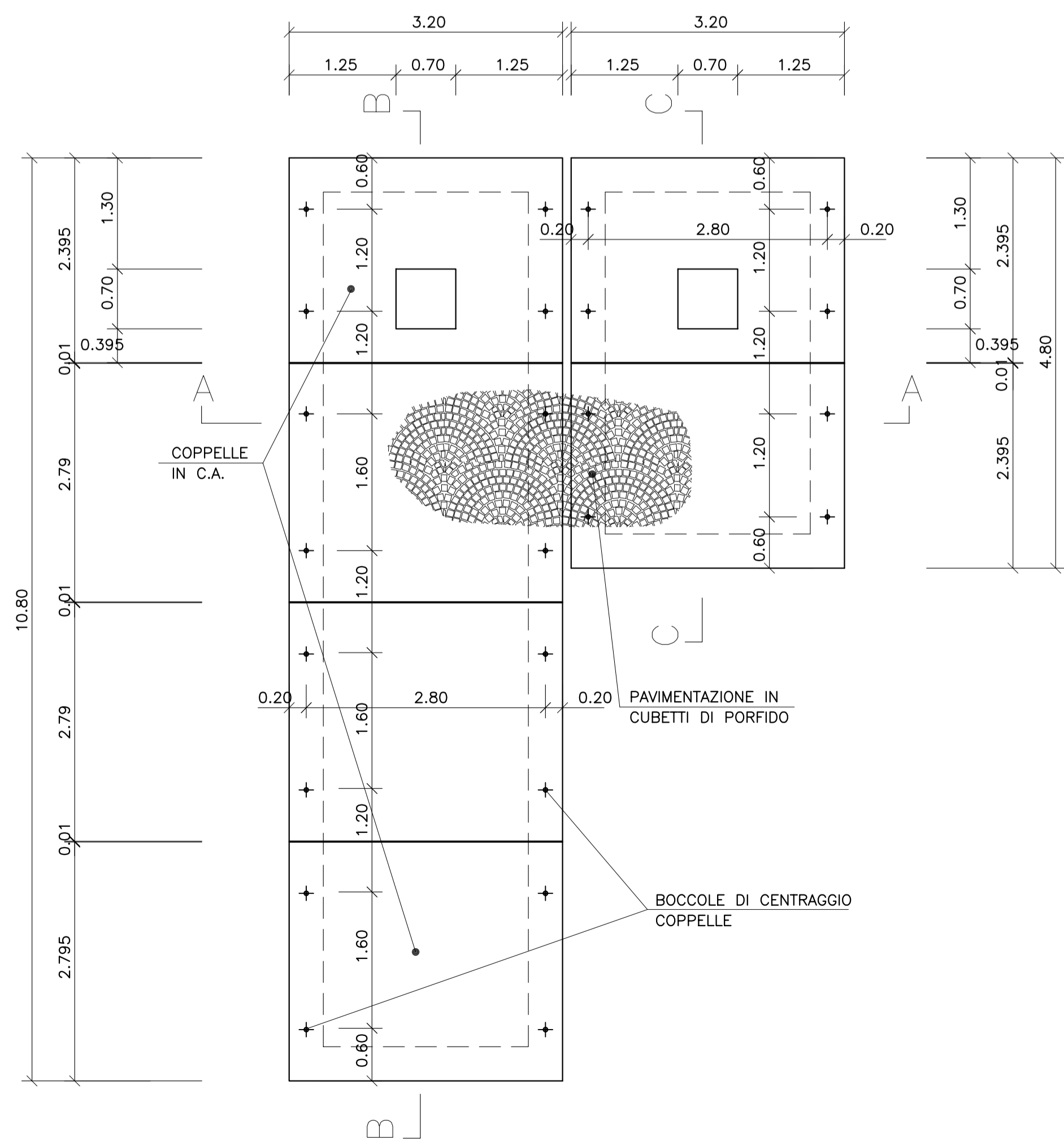
### SEZIONE TRASVERSALE C-C



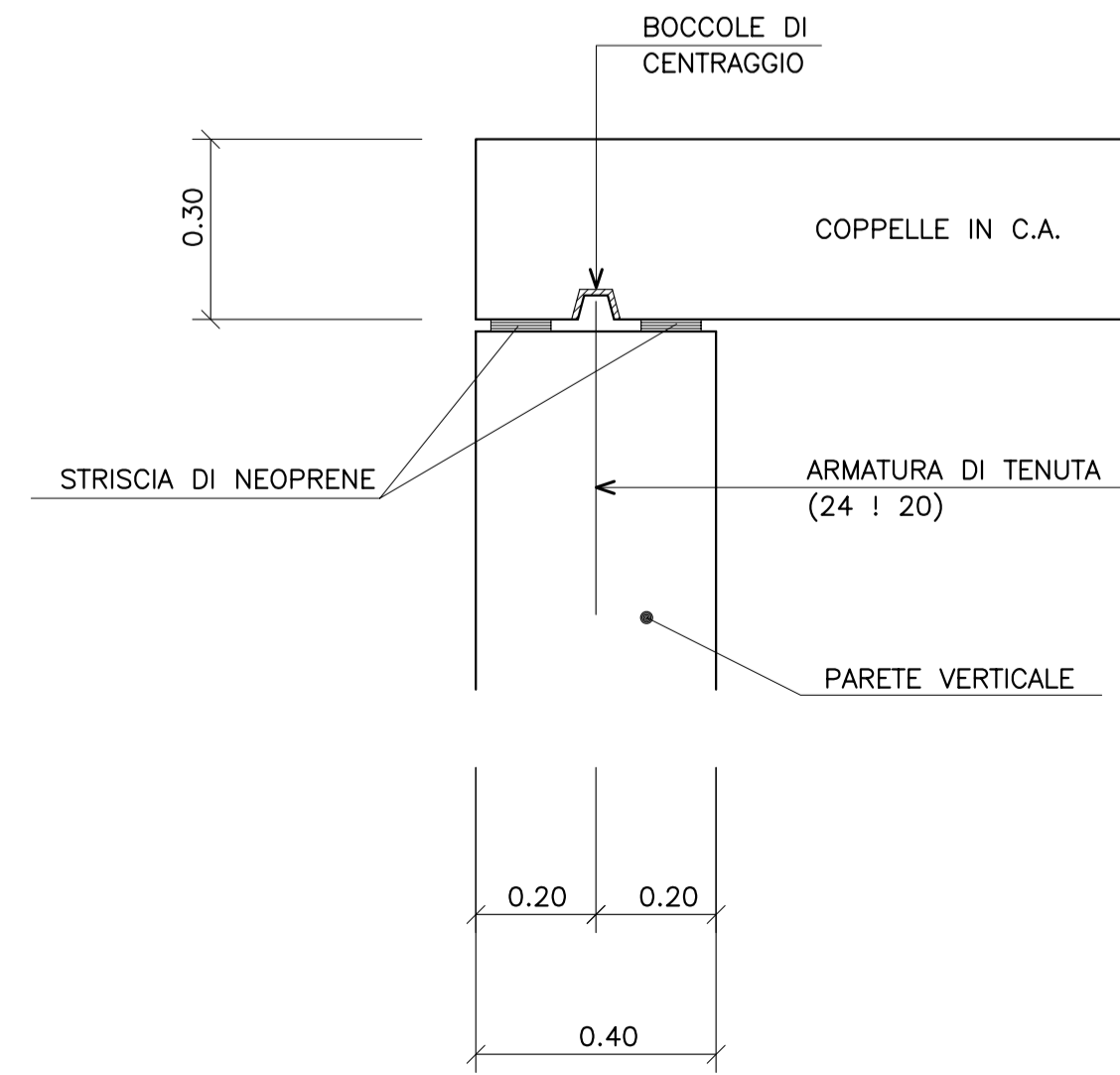
### SEZIONE TRASVERSALE B-B



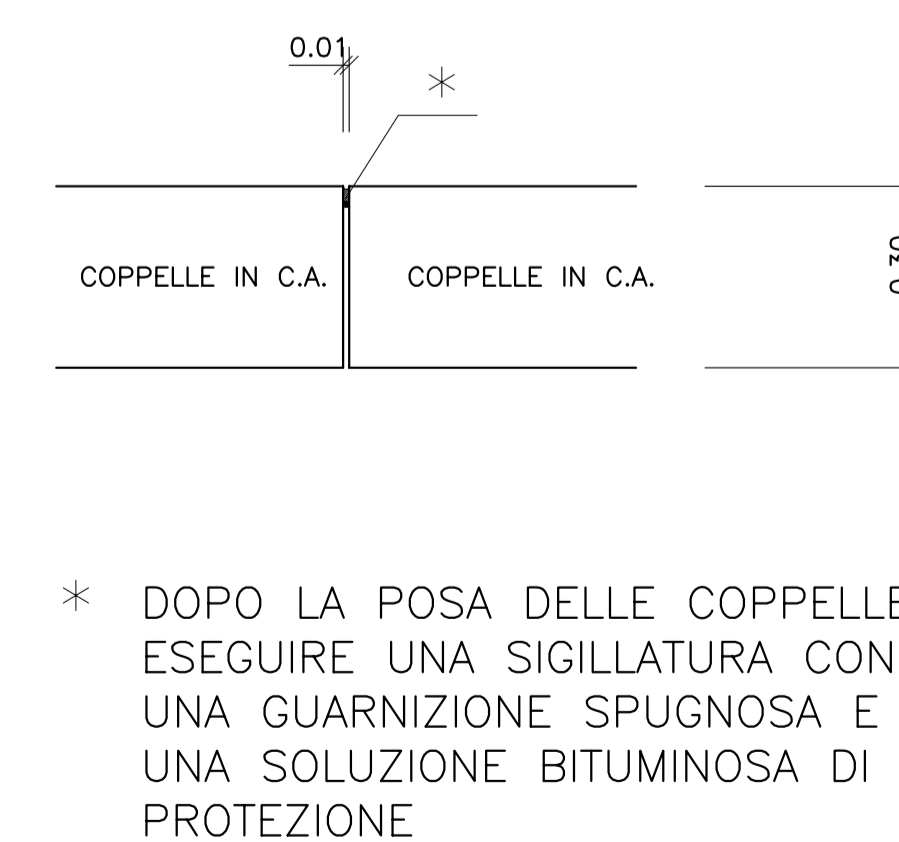
### PIANTA




### PART. ANCORAGGIO COPPELLE



### PART. SIGILLATURA





## ANAS s.p.a.

Direzione Centrale Programmazione Progettazione

CORRIDOIO PLURIMODALE TIRRENICO-NORD EUROPA  
ITINERARIO AGRIGENTO -CALTANISSETTA-A19  
S.S. N° 640 "DI PORTO EMPEDOCLE"  
AMMODERNAMENTO E ADEGUAMENTO ALLA CAT. B DEL D.M. 5.11.2001  
Dal km 44+400 allo svincolo con l'A19

PROGETTO DEFINITIVO

<p>GRUPPO DI PROGETTAZIONE</p> <p>ATI: TECHNITAL s.p.a. (mandataria) S.I.S. Studio di Ingegneria Stradale s.r.l. DELTA Ingegneria s.r.l. INFRATEC s.r.l. Consulting Engineering PROGIN s.p.a.</p>	<p>I RESPONSABILI DI PROGETTO</p> <p><i>Dott. Ing. M. Raccosta</i> Ordine Ing. Verona n° A1665 <i>Prof. Ing. A. Bevilacqua</i> Ordine Ing. Palermo n° 4058 <i>Dott. Ing. M. Carino</i> Ordine Ing. Agrigento n° A628 <i>Dott. Ing. N. Traccoli</i> Ordine Ing. Potenza n° 836 <i>Dott. Ing. S. Esposito</i> Ordine Ing. Roma n° 20837 IL GEOLOGO</p> <p>INTEGRAZIONE PRESTAZIONI SPECIALISTICHE</p> <p><i>Dott. Ing. M. Raccosta</i></p>
<p>VISTO: IL RESPONSABILE DEL PROCEDIMENTO</p> <p><i>Dott. Ing. Massimiliano Fidenzi</i></p>	<p>VISTO: IL RESPONSABILE DEL SERVIZIO PROGETTAZIONE</p> <p><i>Dott. Ing. Antonio Valente</i></p>
<p>IMPIANTI ELETTRICI DI ILLUMINAZIONE, VENTILAZIONE E TELECONTROLLO OPERE CIVILI DI CABINA ELETTRICA</p> <p>SERBATOIO DI STOCCAGGIO DEL GASOLIO - ELEMENTI COSTRUTTIVI</p>	
<p>CODICE PROGETTO</p> <p>L0407B D 0501</p>	<p>NOME FILE</p> <p>L0407B_D_0501_T01_M08_STR_P106.DWG</p> <p>CODICE ELAB.</p> <p>T01M08STRPI06</p>
<p>REVISIONE</p> <p>A</p>	<p>FOGLIO</p> <p>01 di 01</p>
<p>SCALA:</p> <p>GRAFICA</p>	
<p>REV. A</p>	<p>DESCRIZIONE</p> <p>EMISSIONE</p>
<p>REV.</p>	<p>DESCRIZIONE</p>
<p>DATA</p>	<p>VERIFICATO RESP. TECNICO</p> <p>CONTROLLATO RESP. D'ITERARIO</p> <p>APPROVATO RESP. DI SETTORE</p>